

الامل في الرياضيات

إعداد الأستاذ: أيمن
جوال : 50505441

طلبة الثاني عشر العلمي
والتكنولوجي
للعام الدراسي 2021-2022

طريقك إلى الدرجة الكاملة

ملزمة الأمل في الرياضيات لطلبة 12 علمي وتكنولوجي

الأمل في الرياضيات للصف 12 المسار العلمي والتكنولوجي 2021-2022	أستاذ : أيمن عبدالله	جوال 50505441							
استعمل القيم في الجدول التالي من أجل إيجاد $\lim_{x \rightarrow 2} f(x)$									
x	1.9	1.99	1.999	1.9999	2	2.0001	2.001	2.01	2.1
$f(x)$	3.61	3.9601	3.996001	3.99960001	4	4.00040001	4.004001	4.0401	4.41
الأمل في الرياضيات للصف 12 المسار العلمي والتكنولوجي 2021-2022	أستاذ : أيمن عبدالله	جوال 50505441							
استعمل قيم الجدول لتقدير $\lim_{x \rightarrow 1} f(x)$									
x	0.9	0.99	0.999	0.9999	1.0001	1.001	1.01	1.1	
$f(x)$	3.9	3.99	3.999	3.9999	4.0001	4.001	4.01	4.1	
A	1								
B	3								
C	4								
D	غير موجودة								
الأمل في الرياضيات للصف 12 المسار العلمي والتكنولوجي 2021-2022	أستاذ : أيمن عبدالله	جوال 50505441							
إذا كانت $f(x) = 2x^2 - 4x + 7$ ، أوجد $\lim_{x \rightarrow 1} f(x)$									
x	0.9	0.99	0.999	1.001	1.01	1.1			
$f(x)$	5.000002		5.000002						
الأمل في الرياضيات للصف 12 المسار العلمي والتكنولوجي 2021-2022	أستاذ : أيمن عبدالله	جوال 50505441							
إذا كانت $k(x) = \frac{x^3 - 125}{x - 5}$ ، أوجد $\lim_{x \rightarrow 5} k(x)$									
x	4.9	4.99	4.999	5.001	5.01	5.1			
$k(x)$									

ملزمة الأمل في الرياضيات لطلبة 12 علمي وتكنولوجي

جوال 50505441

أستاذ: أيمن عبدالله

2022-2021 المسار العلمي والتكنولوجي

إذا كانت $f(x) = \frac{x^3 - 729}{x - 9}$ ، أوجد $\lim_{x \rightarrow 9} f(x)$.

تكرار

x	8.9	8.99	8.999	9.001	9.01	9.1
$f(x)$						

جوال 50505441

أستاذ: أيمن عبدالله

2022-2021 المسار العلمي والتكنولوجي

إذا كانت $f(x) = \frac{\sqrt{x} + 2}{x - 8}$ ، أوجد $\lim_{x \rightarrow 8} h(x)$.

تكرار

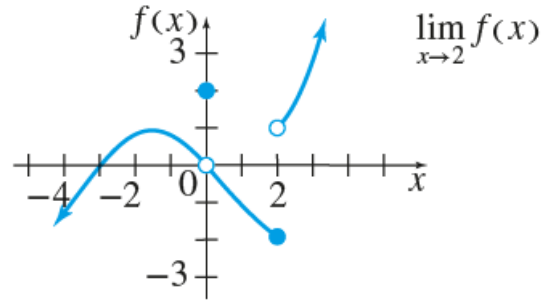
x	7.9	7.99	7.999	8.001	8.01	8.1
$f(x)$						

جوال 50505441

أستاذ: أيمن عبدالله

2022-2021 المسار العلمي والتكنولوجي

باستعمال الرسم أدناه أوجد

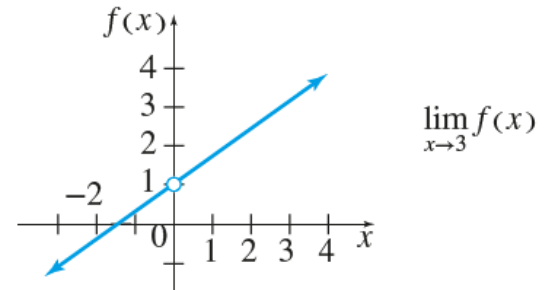


جوال 50505441

أستاذ: أيمن عبدالله

2022-2021 المسار العلمي والتكنولوجي

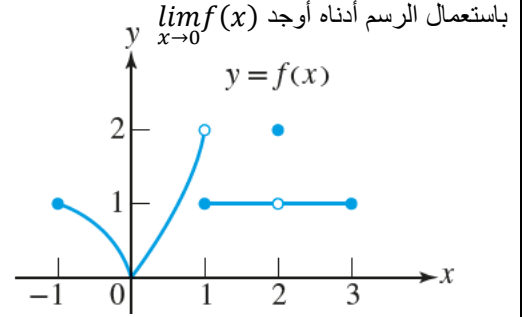
باستعمال الرسم أدناه أوجد



ملزمة الأمل في الرياضيات لطلبة 12 علمي وتكنولوجي

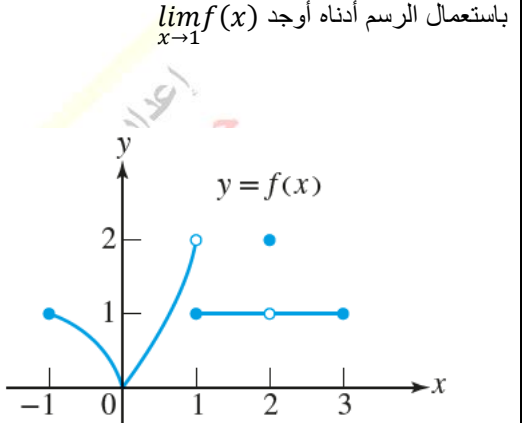
الأمل في الرياضيات للصف 12 المسار العلمي والتكنولوجي 2022-2021 أستاذ: أيمن عبدالله جوال 50505441

- كتر ب
- A 2
B 1
C 0
D غير موجودة



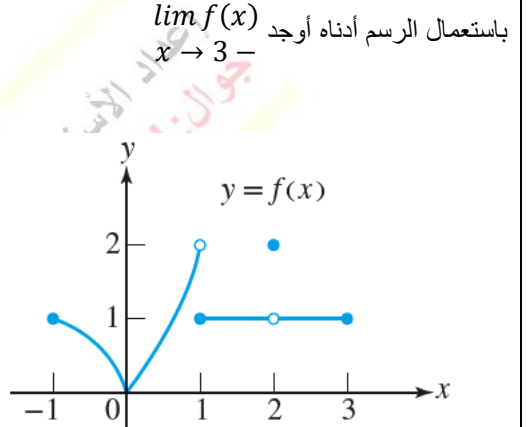
الأمل في الرياضيات للصف 12 المسار العلمي والتكنولوجي 2022-2021 أستاذ: أيمن عبدالله جوال 50505441

- إعداد الأستاذ: أيمن جوال: 50505441
- A 2
B 1
C 0
D غير موجودة



الأمل في الرياضيات للصف 12 المسار العلمي والتكنولوجي 2022-2021 أستاذ: أيمن عبدالله جوال 50505441

- كتر ب
- A 2
B 1
C 0
D غير موجودة



ملزمة الأمل في الرياضيات لطلبة 12 علمي وتكنولوجي

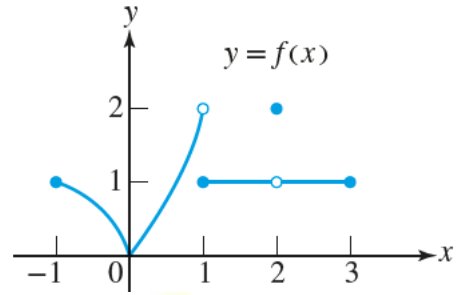
جوال 50505441

أستاذ : أيمن عبدالله

الأملة في الرياضيات للصف 12 المسار العلمي والتكنولوجي 2022-2021

باستعمال الرسم أدناه أوجد $\lim_{x \rightarrow -1^+} f(x)$

- A 2
B 1
C 0
D غير موجودة

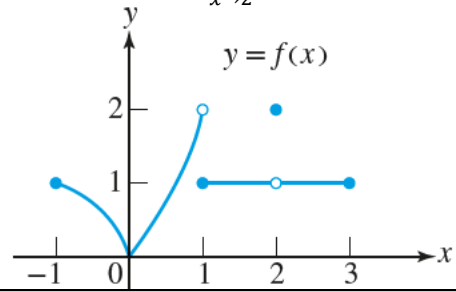


جوال 50505441

أستاذ : أيمن عبدالله

الأملة في الرياضيات للصف 12 المسار العلمي والتكنولوجي 2022-2021

باستعمال الرسم أدناه أوجد $\lim_{x \rightarrow 2} f(x)$



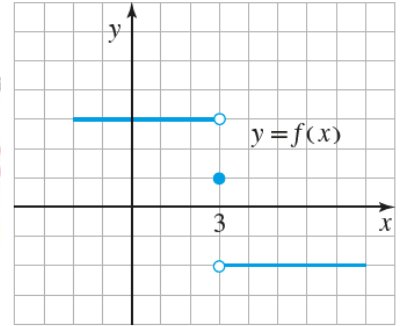
جوال 50505441

أستاذ : أيمن عبدالله

الأملة في الرياضيات للصف 12 المسار العلمي والتكنولوجي 2022-2021

باستعمال الرسم أدناه أوجد $\lim_{x \rightarrow 3} f(x)$

- A 3
B 1
C -2
D غير موجودة



جوال 50505441

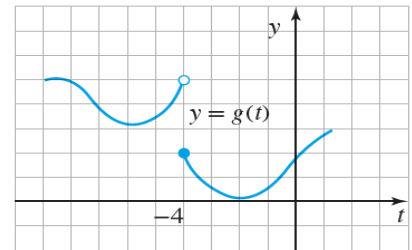
أستاذ : أيمن عبدالله

الأملة في الرياضيات للصف 12 المسار العلمي والتكنولوجي 2022-2021

باستعمال الرسم أدناه أوجد كل مما يلي :

لكتابة

- a. $\lim_{t \rightarrow -4} g(t)$
b. $\lim_{t \rightarrow -4^+} g(t)$
c. $\lim_{t \rightarrow -4^-} g(t)$
d. $g(-4)$



ملزمة الأمل في الرياضيات لطلبة 12 علمي وتكنولوجي

جوال 50505441

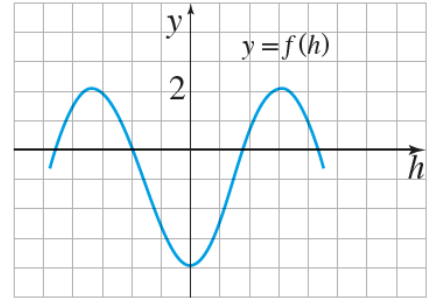
أستاذ : أيمن عبدالله

2022-2021 المسار العلمي والتكنولوجي

باستعمال الرسم أدناه أوجد كل مما يلي :

تدريب

- $\lim_{h \rightarrow 0} f(h)$
- $\lim_{h \rightarrow 0^+} f(h)$
- $\lim_{h \rightarrow 0^-} f(h)$
- $f(0)$



جوال 50505441

أستاذ : أيمن عبدالله

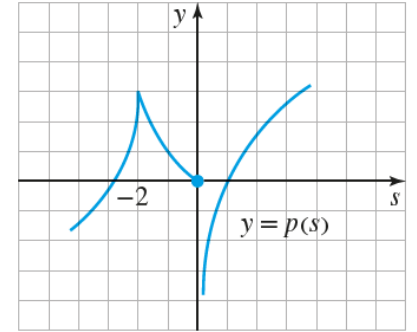
2022-2021 المسار العلمي والتكنولوجي

باستعمال الرسم أدناه أوجد كل مما يلي :

جوال: 50505441
إعداد الأستاذ : أيمن

تدريب

- $\lim_{s \rightarrow -2^-} p(s)$
- $\lim_{s \rightarrow -2^+} p(s)$
- $\lim_{s \rightarrow -2} p(s)$
- $p(-2)$



جوال 50505441

أستاذ : أيمن عبدالله

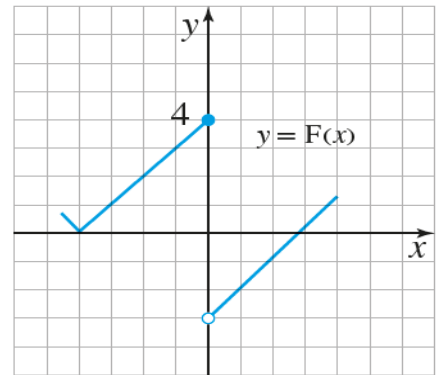
2022-2021 المسار العلمي والتكنولوجي

باستعمال الرسم أدناه أوجد كل مما يلي :

جوال: 50505441
إعداد الأستاذ : أيمن

تدريب

- $\lim_{x \rightarrow 0^-} F(x)$
- $\lim_{x \rightarrow 0^+} F(x)$
- $\lim_{x \rightarrow 0} F(x)$
- $F(0)$



جوال 50505441

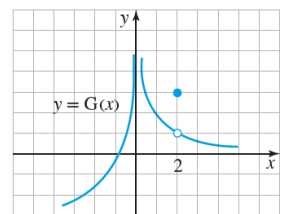
أستاذ : أيمن عبدالله

2022-2021 المسار العلمي والتكنولوجي

باستعمال الرسم أدناه أوجد كل مما يلي :

تدريب

- $\lim_{x \rightarrow 2^-} G(x)$
- $\lim_{x \rightarrow 2^+} G(x)$
- $\lim_{x \rightarrow 2} G(x)$
- $G(2)$



ملزمة الأمل في الرياضيات لطلبة 12 علمي وتكنولوجي

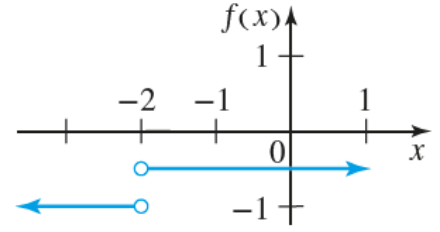
جوال 50505441

أستاذ : أيمن عبدالله

الأمّل في الرياضيات للصف 12 المسار العلمي والتكنولوجي 2022-2021

باستعمال الرسم أدناه أوجد $\lim_{x \rightarrow -2} f(x)$

- A -1
- B -0.5
- C 0
- D غير موجودة



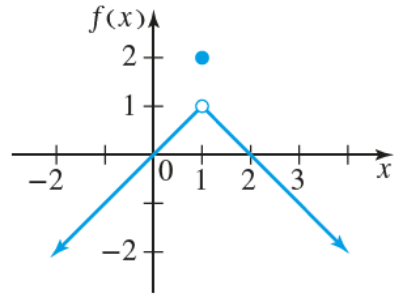
جوال 50505441

أستاذ : أيمن عبدالله

الأمّل في الرياضيات للصف 12 المسار العلمي والتكنولوجي 2022-2021

باستعمال الرسم أدناه أوجد $\lim_{x \rightarrow 1} f(x)$

- A 2
- B 1
- C -2
- D غير موجودة



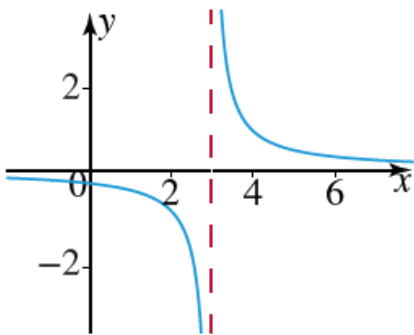
جوال 50505441

أستاذ : أيمن عبدالله

الأمّل في الرياضيات للصف 12 المسار العلمي والتكنولوجي 2022-2021

أوجد النهاية ومعادلة خطوط التقارب الرأسية، إن وجدت.

$$\lim_{x \rightarrow 3^-} \frac{1}{x-3}$$



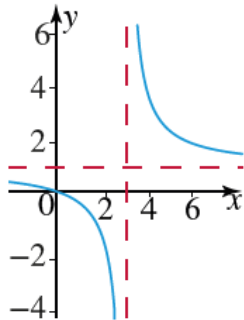
جوال 50505441

أستاذ : أيمن عبدالله

الأمّل في الرياضيات للصف 12 المسار العلمي والتكنولوجي 2022-2021

أوجد النهاية ومعادلة خطوط التقارب الرأسية، إن وجدت.

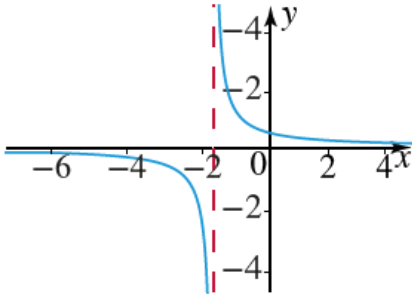
$$\lim_{x \rightarrow 3^+} \frac{x}{x-3}$$



ملزمة الأمل في الرياضيات لطلبة 12 علمي وتكنولوجي

الأمل في الرياضيات للصف 12 المسار العلمي والتكنولوجي 2022-2021 أستاذ : أيمن عبدالله جوال 50505441

$$\lim_{x \rightarrow -2^+} \frac{1}{x+2}$$

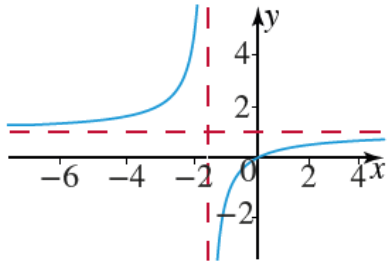


تدرب

أوجد النهاية ومعادلة خطوط التقارب الرأسية، *خط التقارب الرأسي*

الأمل في الرياضيات للصف 12 المسار العلمي والتكنولوجي 2022-2021 أستاذ : أيمن عبدالله جوال 50505441

$$\lim_{x \rightarrow -2^-} \frac{x}{x+2}$$

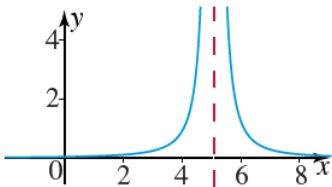


تدرب

أوجد النهاية ومعادلة خطوط التقارب الرأسية، *خط التقارب الرأسي*

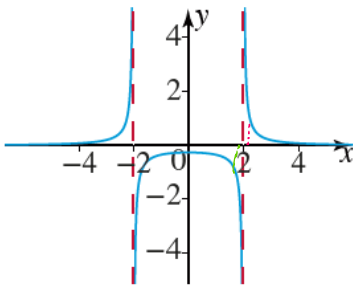
الأمل في الرياضيات للصف 12 المسار العلمي والتكنولوجي 2022-2021 أستاذ : أيمن عبدالله جوال 50505441

$$\lim_{x \rightarrow 5} \frac{1}{(x-5)^2}$$



الأمل في الرياضيات للصف 12 المسار العلمي والتكنولوجي 2022-2021 أستاذ : أيمن عبدالله جوال 50505441

$$\lim_{x \rightarrow 2} \frac{1}{x^2 - 4}$$



∴

ملزمة الأمل في الرياضيات لطلبة 12 علمي وتكنولوجي

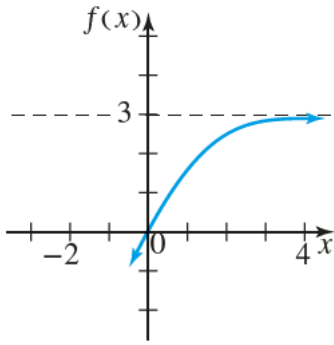
جوال 50505441

أستاذ : أيمن عبدالله

الأمـل في الرياضيات للصف 12 المسار العلمي والتكنولوجي 2022-2021

باستعمال الرسم المجاور أوجد النهاية المعطاة.

$$\lim_{x \rightarrow \infty} f(x)$$



تدرب

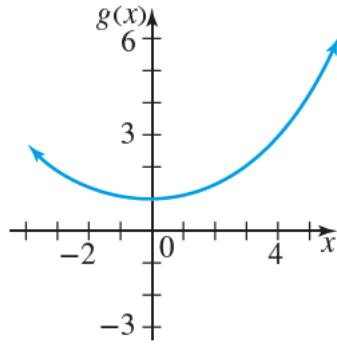
جوال 50505441

أستاذ : أيمن عبدالله

الأمـل في الرياضيات للصف 12 المسار العلمي والتكنولوجي 2022-2021

باستعمال الرسم المجاور أوجد النهاية المعطاة.

$$\lim_{x \rightarrow -\infty} g(x)$$



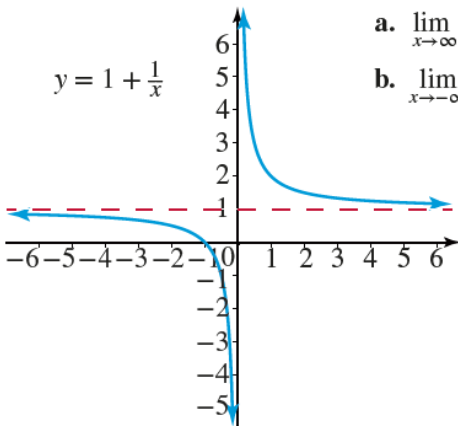
جوال 50505441

أستاذ : أيمن عبدالله

الأمـل في الرياضيات للصف 12 المسار العلمي والتكنولوجي 2022-2021

باستعمال الرسم المجاور أوجد النهاية المعطاة.

$$y = 1 + \frac{1}{x}$$



a. $\lim_{x \rightarrow \infty} y$

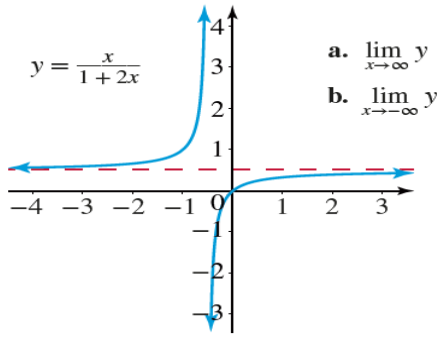
b. $\lim_{x \rightarrow -\infty} y$

تدرب

ملزمة الأمل في الرياضيات لطلبة 12 علمي وتكنولوجي

الأمل في الرياضيات للصف 12 المسار العلمي والتكنولوجي 2022-2021 أستاذ: أيمن عبدالله جوال 50505441

باستعمال الرسم المجاور أوجد النهاية المعطاة



تدرب

الأمل في الرياضيات للصف 12 المسار العلمي والتكنولوجي 2022-2021 أستاذ: أيمن عبدالله جوال 50505441

إذا كان $\lim_{x \rightarrow 2^-} f(x) = 5$ و $\lim_{x \rightarrow 2^+} f(x) = 6$ ، إذن $\lim_{x \rightarrow 2} f(x)$ هي

- a. 5
b. 6
c. غير موجودة
d. مالانهاية

إعداد الأستاذ: أيمن عبدالله جوال: 50505441

الأمل في الرياضيات للصف 12 المسار العلمي والتكنولوجي 2022-2021 أستاذ: أيمن عبدالله جوال 50505441

إذا كان $\lim_{x \rightarrow 2^-} f(x) = \lim_{x \rightarrow 2^+} f(x) = -1$ ولكن $f(2) = 1$ ، إذن $\lim_{x \rightarrow 2} f(x)$ هي

- a. -1
b. غير موجودة
c. مالانهاية
d. 1

إعداد الأستاذ: أيمن عبدالله جوال: 50505441

الأمل في الرياضيات للصف 12 المسار العلمي والتكنولوجي 2022-2021 أستاذ: أيمن عبدالله جوال 50505441

إذا كان $\lim_{x \rightarrow 4^-} f(x) = \lim_{x \rightarrow 4^+} f(x) = 5$ ولكن $f(4)$ غير معرفة، إذن $\lim_{x \rightarrow 4} f(x)$ هي

- a. 5
b. $-\infty$
c. ∞
d. غير موجودة

تدرب

ملزمة الأمل في الرياضيات لطلبة 12 علمي وتكنولوجي

الأمل في الرياضيات للصف 12 المسار العلمي والتكنولوجي 2022-2021 أستاذ: أيمن عبدالله جوال 50505441

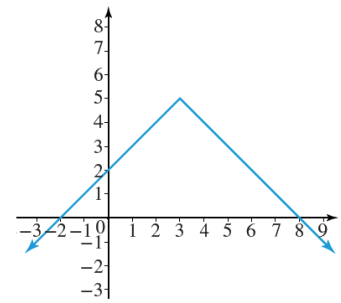
إذا كان $\lim_{x \rightarrow 1^+} f(x) = -\infty$ و $\lim_{x \rightarrow 1^-} f(x) = -\infty$ ،
إذن $\lim_{x \rightarrow 1} f(x)$ هي

نذكره

- a. ∞
- b. $-\infty$
- c. غير موجودة
- d. 1

الأمل في الرياضيات للصف 12 المسار العلمي والتكنولوجي 2022-2021 أستاذ: أيمن عبدالله جوال 50505441

صواب أم خطأ إذا كان: $f(x) = \begin{cases} x+2 & , x \leq 3 \\ 8-x & , x > 3 \end{cases}$



فإن $\lim_{x \rightarrow 3} f(x)$ غير موجودة. وضح إجابتك.

نذكره

الأمل في الرياضيات للصف 12 المسار العلمي والتكنولوجي 2022-2021 أستاذ: أيمن عبدالله جوال 50505441

صواب أم خطأ إذا كان $\lim_{x \rightarrow 2^+} f(x) = 6$ و $\lim_{x \rightarrow 2^-} f(x) = 5$ ،
فإن $\lim_{x \rightarrow 2} f(x)$ غير موجودة. وضح إجابتك.

نذكره

الأمل في الرياضيات للصف 12 المسار العلمي والتكنولوجي 2022-2021 أستاذ: أيمن عبدالله جوال 50505441

اختيار من متعدد إذا كان $\lim_{x \rightarrow 2^-} f(x) = \lim_{x \rightarrow 2^+} f(x) = -1$ ،
ولكن $f(2) = 1$ ، تكون $\lim_{x \rightarrow 2} f(x)$

نذكره

- A. غير موجودة
- B. -1
- C. ∞
- D. 1

ملزمة الأمل في الرياضيات لطلبة 12 علمي وتكنولوجي

الأمل في الرياضيات للصف 12 المسار العلمي والتكنولوجي 2022-2021 أستاذ : أيمن عبدالله جوال 50505441

اختيار من متعدد إذا كان $\lim_{x \rightarrow 4^-} f(x) = \lim_{x \rightarrow 4^+} f(x) = 5$ ولكن $f(4)$ غير معرّفة، تكون $\lim_{x \rightarrow 4} f(x)$:

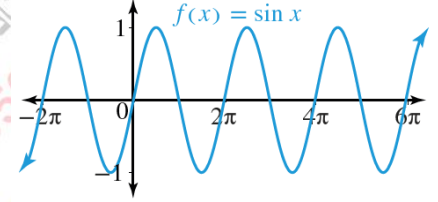
تكره

- A. 5
- B. $-\infty$
- C. $+\infty$
- D. غير موجودة

الأمل في الرياضيات للصف 12 المسار العلمي والتكنولوجي 2022-2021 أستاذ : أيمن عبدالله جوال 50505441

باستعمال الرسم المجاور اوجد $\lim_{x \rightarrow \infty} f(x)$

- A -1
- B 1
- C ∞
- D غير موجودة



الأمل في الرياضيات للصف 12 المسار العلمي والتكنولوجي 2022-2021 أستاذ : أيمن عبدالله جوال 50505441

باستعمال الرسم المجاور اوجد $\lim_{x \rightarrow \infty} f(x)$

