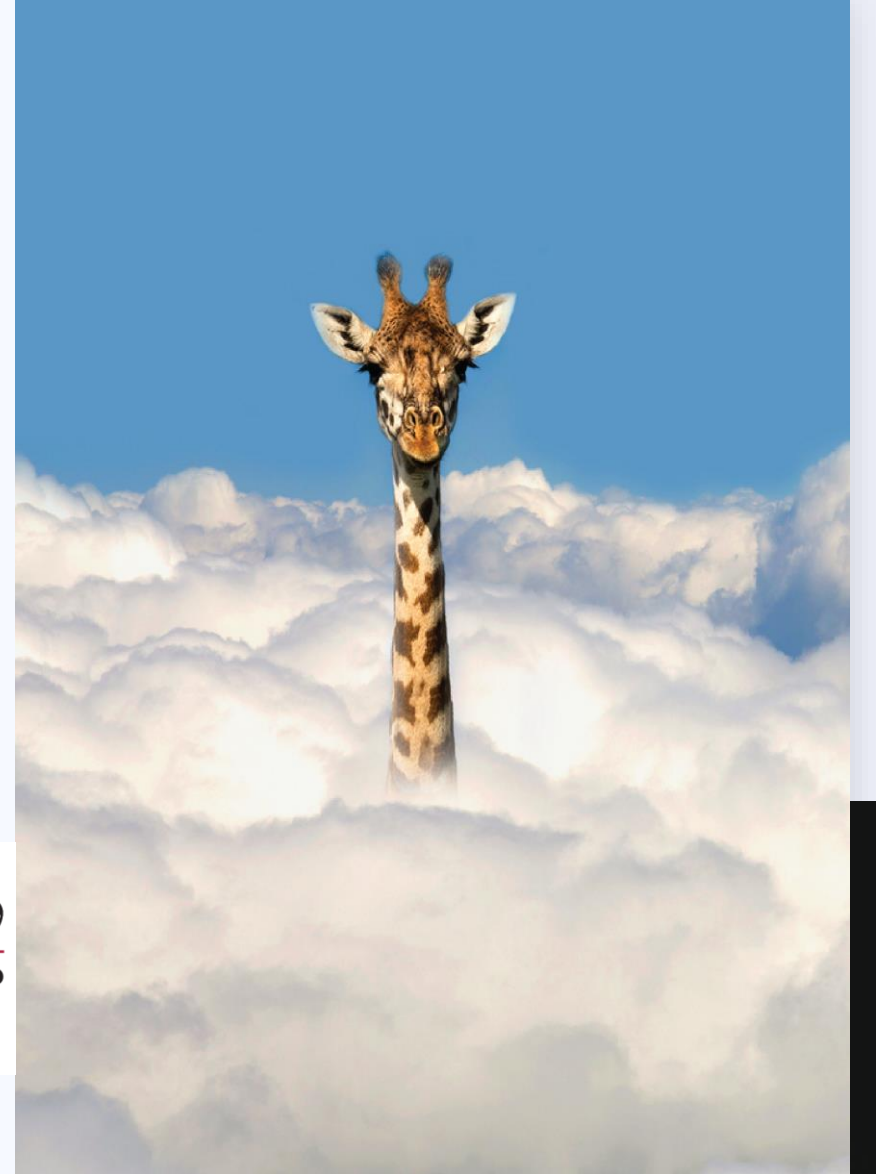


قسم العلوم 2021 – 2022 م

Ministry of Education and Higher Education
Saad Ibn Mowath Primary School for Boys



وزارة التعليم والتعليم العالي
مدرسة سعد بن معاذ الابتدائية للبنين

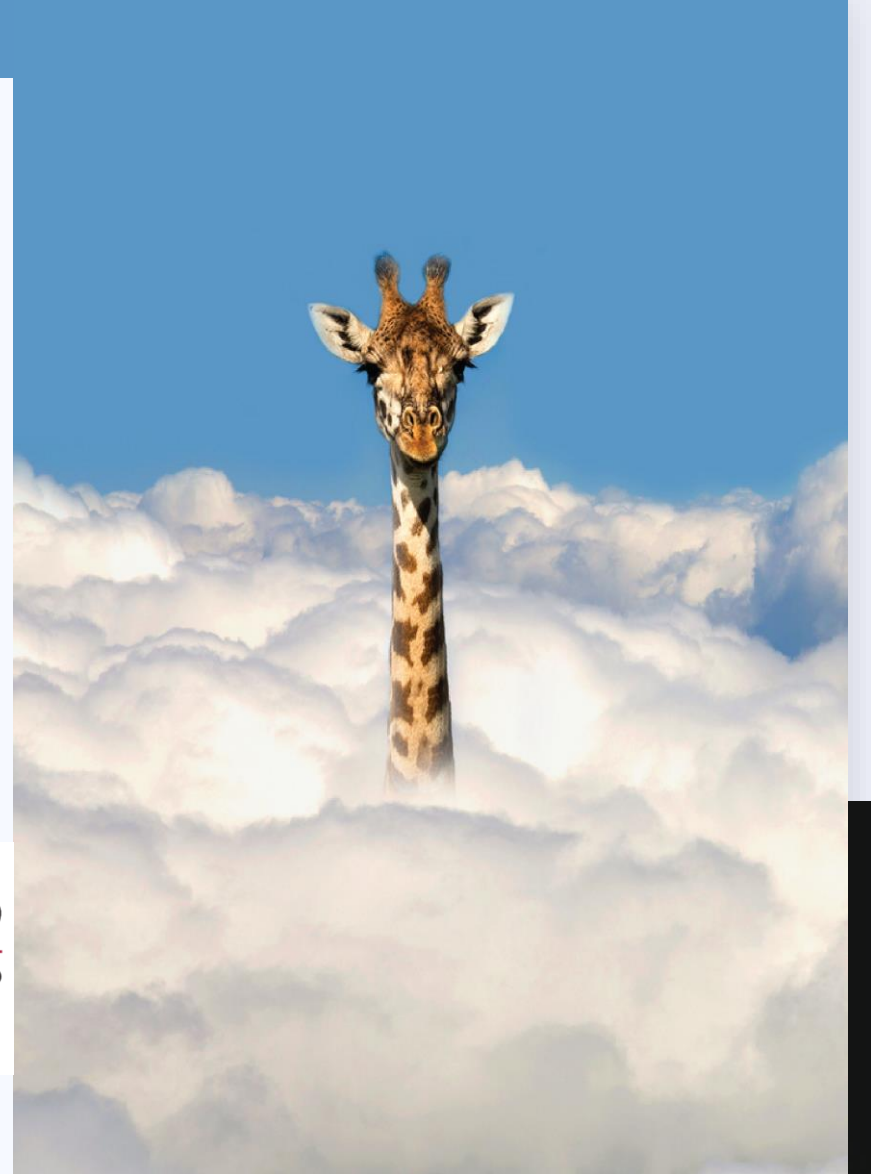


على ماذا تتغذى الكائنات الحية؟ ج 1

Ministry of Education and Higher Education
Saad Ibn Mowath Primary School for Boys



وزارة التعليم والتعليم العالي
مدرسة سعد بن معاذ الابتدائية للبنين



قيمة الشهر: النظافة



الأهداف

1- يعرّف الحيوانات آكلة العشب أو الحيوانات آكلة اللحوم أو القوارت.

2- يصنف الحيوانات إلى الحيوانات آكلة العشب أو الحيوانات آكلة اللحوم أو القوارت.



لاحظ وفكر في المكان الذي تعيش فيه هذه الحيوانات، وماذا تأكل؟



4

كتاب الطالب

نشاط افتتحي



لاحظ وفكر في المكان الذي تعيش فيه هذه الحيوانات، وماذا تأكل؟



4

كتاب الطالب





نشاط 1

ما المقصود بالحيوانات آكلة العشب والحيوانات آكلة اللحوم والقوارت؟

إجابة السؤال موجودة في الفيديو



1   أكمل الجمل الآتية.

- تُسمى الحيوانات التي تتغذى فقط على لحوم حيوانات أخرى **آكلة اللحوم**.
- تُسمى الحيوانات التي تتغذى فقط على النباتات **آكلة العشب**.
- بعض الحيوانات تُعدُّ من **القوارت**، مما يعني أنها تتغذى على كلٍّ من لحوم الحيوانات الأخرى والنباتات.

افتح الكتاب ص 5، وضع الإجابة المناسبة للسؤال.

النشاط 1

ما الحيوانات آكلة العشب والحيوانات آكلة اللحوم والقوارت؟



2 أصِلْ بِخَطٍّ بَيْنَ الْحَيَوَانَاتِ وَالْمَجْمُوعَةِ الَّتِي يَنْتَمِي إِلَيْهَا.

دَبَّ
أَرْنَبٌ صَحْرَاوِيٌّ
تَمْسَاحٌ
أَكِلُ اللَّحْمِ
قَارَتٌ
أَكِلُ الْعُشْبِ

افتح الكتاب ص 5، وضع الإجابة المناسبة للسؤال.

نشاط 1



ماذا تعلمنا



الحيوانات آكلة العُشب هي الحيوانات التي تتغذى على النباتات فقط.
الحيوانات آكلة اللحوم هي الحيوانات التي تتغذى على لحوم الحيوانات الأخرى فقط.
القوارت هي الحيوانات التي تتغذى على النباتات ولحوم الحيوانات الأخرى معاً.





أَتَحَقَّقُ مِمَّا تَعَلَّمْتُ




أَخْتَارُ الْإِجَابَةَ الصَّحِيحَةَ عَنِ الْأَسْئَلَةِ 1 إِلَى 3.

* 1 ما الْمُصْطَلَحُ الَّذِي يُشِيرُ إِلَى الْحَيَوَانِ الَّذِي يَتَغَذَّى عَلَى النَّبَاتَاتِ فَقَطْ؟

- (أ) آكُلُ اللَّحُومِ
(ب) آكُلُ الْعُشْبِ
(ج) قَارِتٌ
(د) مُفْتَرِسٌ

* 2 أَيُّ جُمْلَةٍ مِنَ الْجُمَلِ الْآتِيَةِ تَصِفُ الْقَارِتَ؟
(أ) حَيَوَانٌ يَتَغَذَّى عَلَى النَّبَاتَاتِ وَلُحُومِ الْحَيَوَانَاتِ الْأُخْرَى مَعًا.
(ب) حَيَوَانٌ يَتَغَذَّى فَقَطْ عَلَى النَّبَاتَاتِ.
(ج) حَيَوَانٌ يَتَغَذَّى فَقَطْ عَلَى الْأَعْشَابِ.
(د) حَيَوَانٌ يَتَغَذَّى فَقَطْ عَلَى لُحُومِ الْحَيَوَانَاتِ الْأُخْرَى.



3 ** أَيْ حَيَوَانٍ يُعَدُّ مِنَ الْحَيَوَانَاتِ آكِلَةِ اللَّحُومِ؟ 



الشكل 1.28



الشكل 1.27



الشكل 1.30



الشكل 1.29

أصنّف الحيوانات إلى آكلة اللحوم أو آكلة العشب أو القوارت.



الشكل 1.12

صَوْصٌ



الشكل 1.11

سَمَكَةُ الْقَرَشِ



الشكل 1.10

أَرَنْبٌ



الشكل 1.15

صَقْرٌ



الشكل 1.14

سَلْحَفَاءُ بَحْرِيَّةٌ



الشكل 1.13

زَرَّافَةٌ



الشكل 1.18

غَزَّالٌ



الشكل 1.17

فَهْدٌ



الشكل 1.16

قِرْدٌ

نشاط 2



لاحظ الصور بالكتاب ص 7

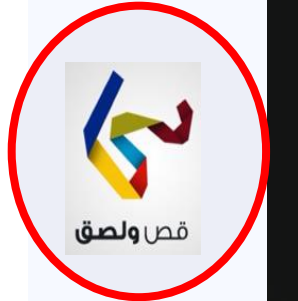
قص صور الحيوانات الموجودة بالكتاب ص 151، وضع كل صورة بالمجموعة التي تنتمي إليها تبعاً لنوع غذائها، وذلك بالكتاب ص 8.

أصنّف الحيوانات إلى آكلة اللحوم أو آكلة العشب أو القوارت.

3 أَلصِقْ صُورَةَ كُلِّ حَيَوَانٍ فِي مَكَانِهَا الصَّحِيحِ مِنَ الْجَدْوَلِ.

قَارَتُ	أَكَلُ اللَّحُومِ	أَكَلُ الْعُشْبِ
 الشُّكْلُ 1.12	 الشُّكْلُ 1.11	 الشُّكْلُ 1.10
 الشُّكْلُ 1.14	 الشُّكْلُ 1.15	 الشُّكْلُ 1.13
 الشُّكْلُ 1.16	 الشُّكْلُ 1.17	 الشُّكْلُ 1.18

نشاط 2



أصنّف الحيوانات إلى آكلة اللحوم أو آكلة العشب أو القوارت.



نشاط 2

4 أختار أحد الحيوانات من الجدول وأشرح لماذا صنفته في المجموعة التي ينتمي إليها.

الأرنب آكل عشب؛ لأنه يتغذى على النباتات.



تفكير ناقد

- إذا لاحظت حيوانا يتغذى على النباتات، فهل تصنّفه من آكلات العشب؟ فسّر إجابتك.





4 أَصْنَفُ الْحَيَوَانَاتِ إِلَى آكِلَةِ اللَّحْمِ وَآكِلَةِ الْعُشْبِ وَالْقَوَارِثِ. أُدَوِّنُ أَسْمَاءَهَا فِي الْجَدْوَلِ.



الشَّكْلُ 1.33
أَرَنْبٌ صَحْرَاوِيٌّ



الشَّكْلُ 1.32
دَبٌّ



الشَّكْلُ 1.31
نَمْرٌ



الشَّكْلُ 1.36
سَمَكَةُ الْقِرْشِ



الشَّكْلُ 1.35
دَجَاجَةٌ




الشَّكْلُ 1.34
غَزَالٌ

15

قَارِثٌ	آكِلُ اللَّحْمِ	آكِلُ الْعُشْبِ
دَبٌّ	نَمْرٌ	أَرَنْبٌ
دَجَاجَةٌ	سَمَكَةُ الْقِرْشِ	غَزَالٌ

الغلق الختامي

5  يَقُومُ طُلَّابُ الْمُسْتَوَى الْخَامِسِ بِتَصْنِيفِ الْحَيَوَانَاتِ. يُلَاحِظُ طَالِبٌ صُورَةَ حَيَوَانٍ وَيَقُولُ: «يَأْكُلُ الْحَيَوَانُ الْمُبَيَّنُ فِي الصُّورَةِ النَّبَاتَ، لِذَا فَإِنَّهُ يُعَدُّ حَتْمًا مِنْ الْحَيَوَانَاتِ آكِلَةِ الْعُشْبِ». هَلْ أُوَافِقُ عَلَى قَوْلِ هَذَا الطَّالِبِ؟ أَسْرُحُ سَبَبَ ذَلِكَ.

لا أوافق؛ لأن الحيوان الذي يتغذى على النباتات قد يكون من الحيوانات آكلة العشب أو القوارت.

نشاط منزلي



9 أُجْرِي بَحْثًا عَنِّ أَحَدِ الْحَيَوَانَاتِ آكِلَةِ الْعُشْبِ وَالْحَيَوَانَاتِ آكِلَةِ اللَّحُومِ وَالْقَوَارِثِ الَّتِي تَعِيشُ فِي دَوْلَةِ قَطْرَ. أَرَسَمُ صُورًا لِكُلِّ حَيَوَانٍ اخْتَرْتُهُ وَأَكْتُبُ جُمْلًا عَن نَوْعِ غِذَاءِ كُلِّ مِنْهَا.



الواجب