

الوحدة الثانية الخلايا

دخول

ما وظيفة المجهر الضوئي؟

تصغير الصورة

تكبير الصورة

تكبير العينة

الإجابة

تكبير الصورة

ما وظيفة الضابط الصغير؟

مصدر للضوء

وضبط المسافة بين العدسة والمنضدة

دقة ووضوح الصورة

الإجابة

دقة ووضوح الصورة

أذكر ما نُعنيهِ بقولنا كُتب على صورة 8 X ؟

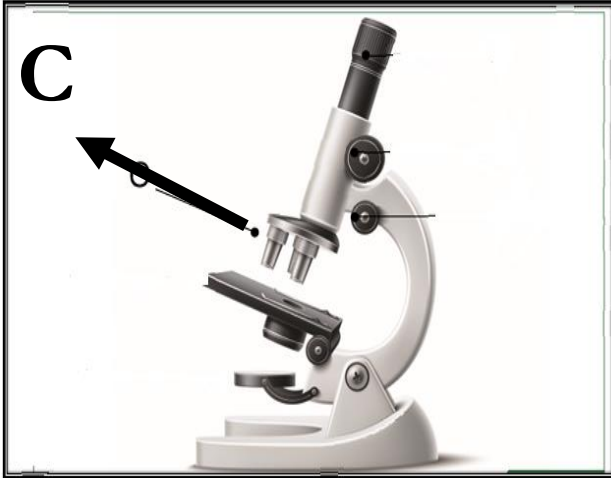
تكبر الصورة 8 مرات عن العينة

تصغر الصورة 8 مرات عن العينة

تكبر العينة 8 مرات عن الصورة

الإجابة

تكبر الصورة 8 مرات عن العينة



ما الجزء المشار إليه بالرمز C ؟

العدسة العينية

مصدر الضوء

العدسة الشيئية

الإجابة

العدسة الشيئية

ما وظيفة الميتوكوندريا؟

حماية الخلية

تزود الخلية بالطاقة

التحكم في أنشطة الخلية

الإجابة

تزود الخلية بالطاقة

ما وظيفة النواة ؟

التحكم بأنشطة الخلية

توفر الطاقة

يتحكم في ما يدخل ويخرج من الخلية

الإجابة

التحكم بأنشطة الخلية

ما وظيفة الغشاء الخلوي ؟

التحكم في أنشطة الخلية

توفر الطاقة

يتحكم في ما يدخل ويخرج من الخلية

الإجابة

يتحكم في ما يدخل ويخرج من الخلية

ما وظيفة الجدار الخلوي؟

حماية ودعم الخلية

توفر الطاقة

صنع الغذاء

الإجابة

حماية ودعم الخلية

ما وظيفة البلاستيكات الخضراء ؟

توفر الطاقة

صنع الغذاء

حماية الخلية

الإجابة

صنع الغذاء

ما وظيفة الفجوة العصارية؟

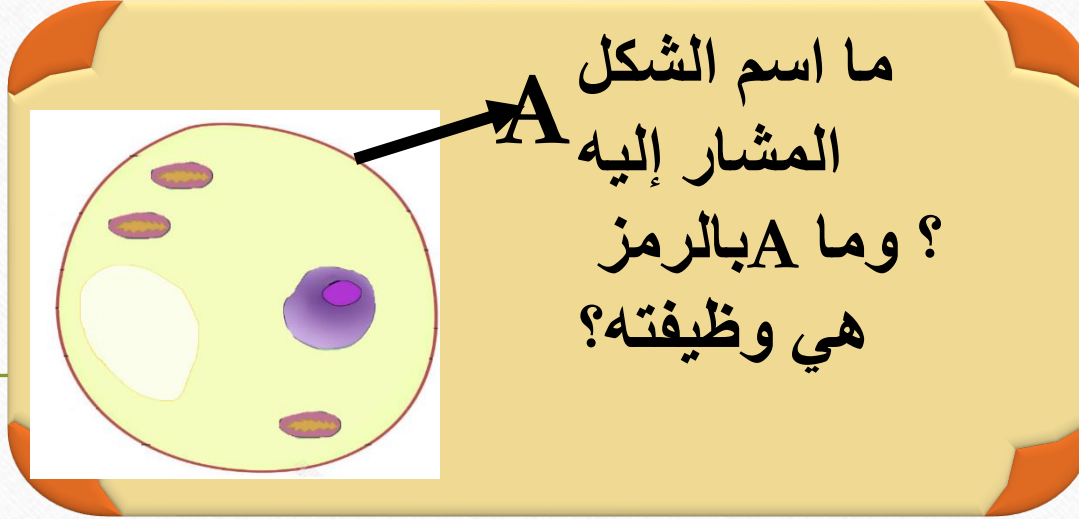
صنع الغذاء

توفر الطاقة

تخزين الماء والغذاء

الإجابة

تخزين الماء والغذاء



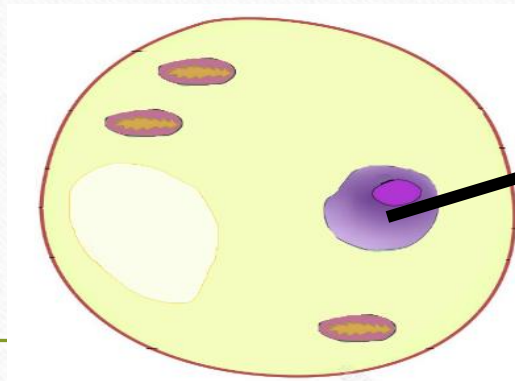
النواة التحكم في أنشطة الخلية

الغشاء الخلوي التحكم في ما يدخل ويخرج

الميتوكوندريا توفر الطاقة

الإجابة

الغشاء الخلوي التحكم في ما يدخل ويخرج



ما اسم الشكل المشار إليه بالرمز A؟
وما هي وظيفته؟

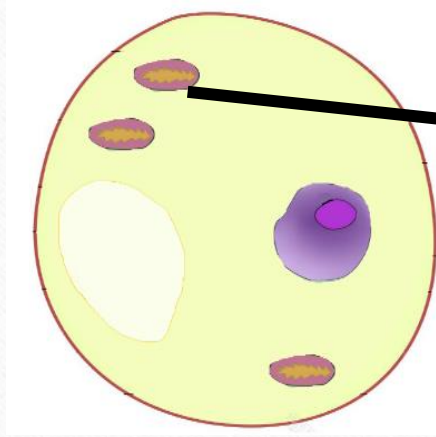
النواة التحكم في أنشطة الخلية

الغشاء الخلوي التحكم في ما يدخل ويخرج

الميتوكوندريا توفر الطاقة

الإجابة

النواة التحكم في أنشطة الخلية



A

ما اسم الشكل المشار إليه بالرمز A؟ وما هي وظيفته؟

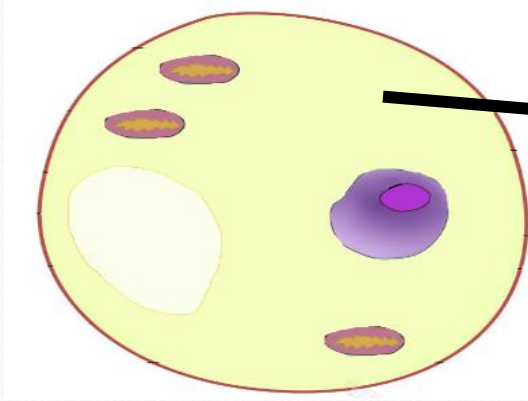
النواة التحكم في أنشطة الخلية

الغشاء الخلوي التحكم في ما يدخل ويخرج

الميتوكوندريا توفر الطاقة

الإجابة

الميتوكوندريا توفر الطاقة



A

ما اسم الشكل المشار إليه بالرمز A؟

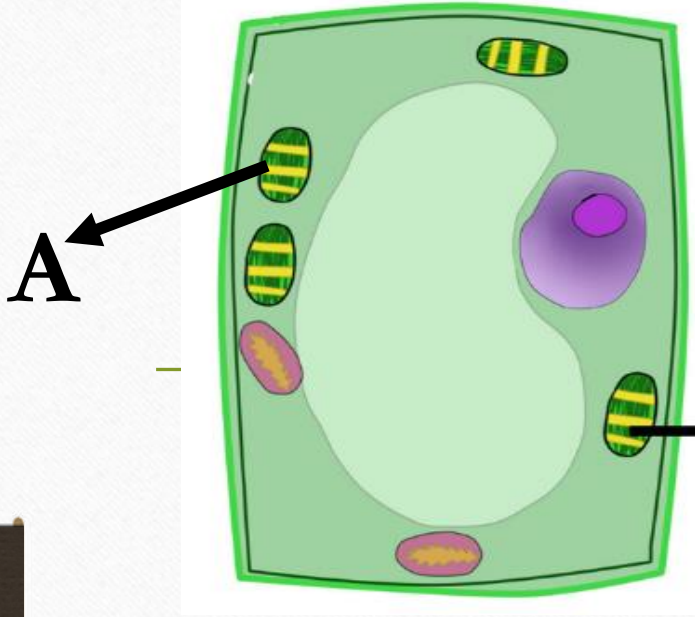
السيتوبلازم سائل هلامي

الغشاء الخلوي

الميتوكوندريا

الإجابة

السيتوبلازم سائل هلامي



ما اسم الشكل المشار إليه بالرمز A؟ وما هي وظيفته؟

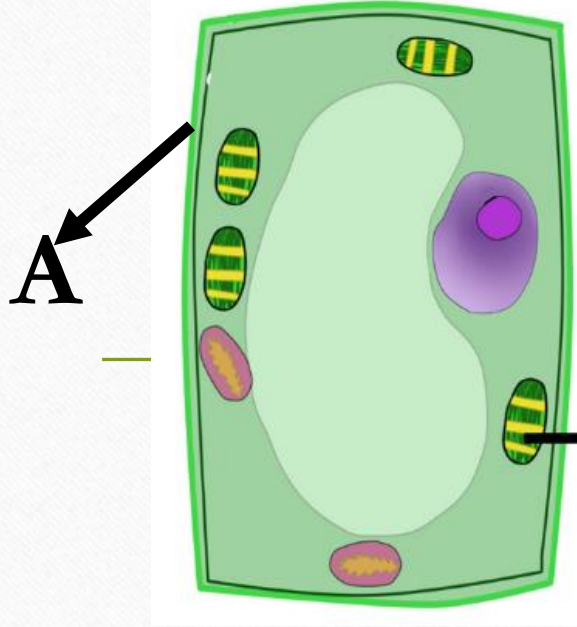
الجدار الخلوي حماية ودعم الخلية

البلاستيدات الخضراء صنع الغذاء

الميتوكوندريا توفر الطاقة

الإجابة

البلاستيدات الخضراء صنع الغذاء



ما اسم الشكل المشار إليه بالرمز A؟ وما هي وظيفته؟

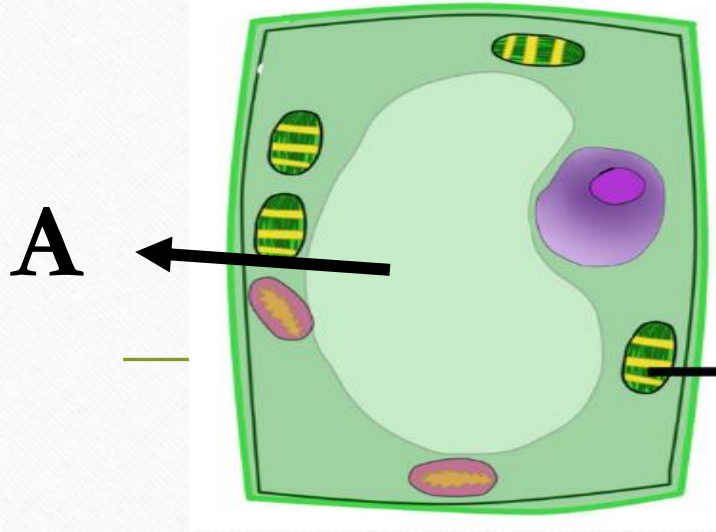
البلاستيدات الخضراء صنع الغذاء

الجدار الخلوي حماية ودعم الخلية

الميتوكوندريا توفر الطاقة

الإجابة

الجدار الخلوي حماية ودعم الخلية



ما اسم الشكل المشار إليه بالرمز A؟ وما هي وظيفته؟

البلاستيدات الخضراء صنع الغذاء

الميتوكوندريا توفر الطاقة

الفجوة العصارية تخزين الماء والغذاء

الإجابة

الفجوة العصارية تخزين الماء والغذاء

ما الأجزاء التي توجد بالخلية النباتية
ولا توجد بالخلية الحيوانية ؟

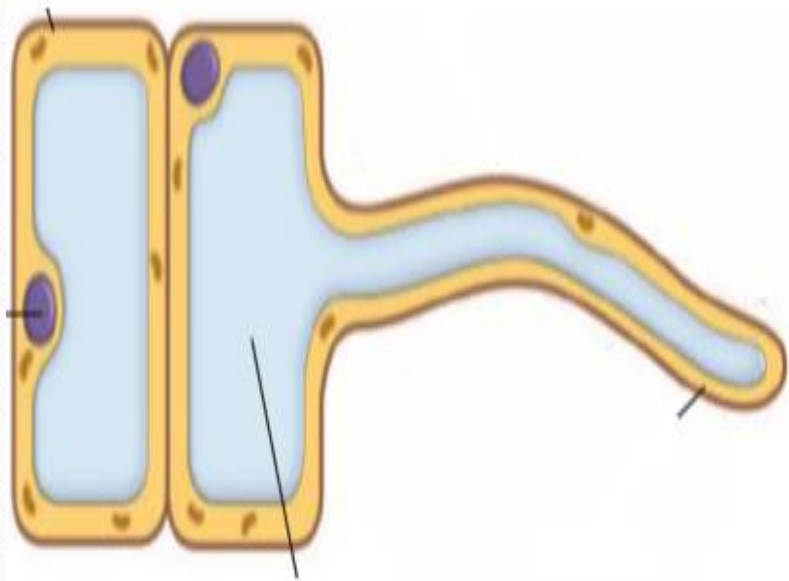
الجدار الخلوي - البلاستيدات الخضراء - الفجوة

الغشاء الخلوي - البلاستيدات الخضراء

الفجوة العصارية - النواة - السيتوبلازم

الإجابة

الجدار الخلوي - البلاستيدات الخضراء - الفجوة



ما اسم هذه الخلية وما هي وظيفتها؟

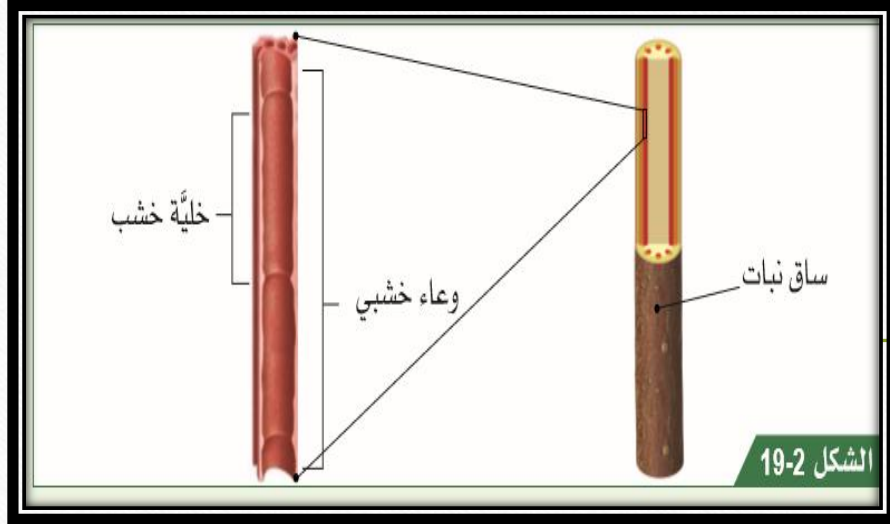
الخلايا العمادية صنع الغذاء

خلايا الخشب نقل الماء

الشعيرة الجذرية امتصاص الماء من التربة

الإجابة

الشعيرة الجذرية امتصاص الماء من التربة



ما اسم هذه الخلية وما هي
وظيفتها؟

خلايا الخشب نقل الماء

الشعيرة الجذرية امتصاص الماء من التربة

الخلايا العمادية صنع الغذاء

الإجابة

خلايا الخشب نقل الماء

ما وظيفة الخلايا العمادية ؟

صنع الغذاء لاحتوائها على العديد من البلاستيدات الخضراء

حماية الورقة

توفر الطاقة

الإجابة

صنع الغذاء لاحتوائها على العديد من البلاستيدات الخضراء

ما وظيفة خلايا البشرة ؟

صنع الغذاء

حماية الورقة

امتصاص الماء

الإجابة

حماية الورقة

قارن بين الخلايا العمادية وخلايا
البشرة من حيث الوظيفة ؟

البشرة صنع الغذاء العمادية امتصاص الماء

البشرة صنع الغذاء العمادية حماية الورقة

العمادية صنع الغذاء البشرة حماية الورقة

الإجابة

العمادية صنع الغذاء البشرة حماية الورقة