

## مراجعة مادة منتصف الفصل الدراسي الأول – العلوم العامة – الحادي عشر أدبي

1- عدد الانفاس التي تأخذها في الدقيقة الواحدة ؟
أ- 12-20 نفس
ب- 4-6
ج- 0.5
د- 50-70

2- ما العلاقة بين معدل النبض ومعدل دقات القلب؟
أ- معدل النبض أكبر
ب- معدل دقات القلب أكبر
ج- متساويان ، لأن انقباض القلب يؤدي الي توسع الشرايين وتوليد النبض فيها
د- ليس هناك علاقة ثابتة بينهما

3- وحدة ضغط الدم هي:
أ- ضغط جوي
ب- باسكال
ج- ملم زئبق
د- ميلي بار

4- الرقم العلوي في قيمة ضغط الإنسان تمثل
أ- الضغط الانقباضي وتكون هي القيمة الأكبر
ب- الضغط الانبساطي وتكون هي القيمة الأكبر
ج- الضغط الانقباضي وتكون هي القيمة الأصغر
د- الضغط الانبساطي وتكون هي القيمة الأقل



5- القيمة الطبيعية للضغط الانبساطي هي:

أ- 80
ب- 60
ج- 120
د- 100

6- يسمى مرض ضغط الدم بالقاتل الصامت، لأن:

أ- يقل ميل الإنسان للكلام عند الإصابة به
ب- لا تظهر أعراض واضحة على المصاب بضغط الدم
ج- يضطر المصاب لتقليل الكلام حتى يخفف من نوبات الألم
د- لا شيء مما ذكر

7- اي من التالي يقلل من خطر ارتفاع ضغط الدم؟

أ- السمنة
ب- قلة الحركة
ج- الغذاء الصحي
د- التدخين

8- اي من التالي يزيد من خطر ارتفاع ضغط الدم؟

أ- التدخين
ب- ممارسة الرياضة بانتظام
ج- تناول الطعام الصحي
د- المحافظة على الوزن المثالي

9- كم عدد الحويصلات الهوائية في الرئتين؟

أ- 270 مليون
ب- 380 مليون
ج- 400 مليون
د- 180 مليون



10- كم يبلغ الحجم التمددي ؟
أ- 1 L
ب- 0.5 L
ج- 4-6 L
د- 3 L

11- ما هو المصطلح الذي يشير إلى أقصى حجم للهواء الكلي في رئتيك ؟
أ- حجم الزفير الاحتياطي في ثانية واحدة
ب- السعة الحيوية القسرية
ج- الحجم التمددي
د- السعة الكلية للرئة

12- أي الأعراض التالية لا تعد من أعراض الربو ؟
أ- ضيق في التنفس
ب- ألم في الصدر
ج- ألم في المعدة
د- صوت صفير عند الزفير

13- أي تراكيب الجهاز التنفسي تكون متورمة عند الإصابة بالربو ؟
أ- الرئة
ب- الشعبات الهوائية
ج- الحويصلات الهوائية
د- الحنجرة

14- أي أنسجة الجسم تمرر الأوساخ و المواد الضارة الناتجة عن التدخين نحو الدم مباشرة و من المحتمل أن يتوقف فيها تبادل الغازات نتيجة لذلك ؟
أ- أنسجة المعدة
ب- أنسجة الحويصلات الهوائية
ج- أنسجة القصبة الهوائية
د- أنسجة الشعبة الهوائية



15- أي العبارات صحيحة فيما يتعلق بتأثير التدخين على المرأة الحامل المدخنة و جنينها ؟

أ- أطفالها يولدون بممرات هوائية طبيعية و لا يمكن أن يصابوا بالربو

ب- أطفالها يولدون مصابون بالسرطان غالبا

ج- أطفالها يكون لديهم ميل نحو التدخين

د- أطفالها يولدون و لديهم ممرات هوائية ضيقة فيصابون بالربو

16- أي الأمراض الآتية هي أحد أشكال مرض الانسداد الرئوي المزمن ؟

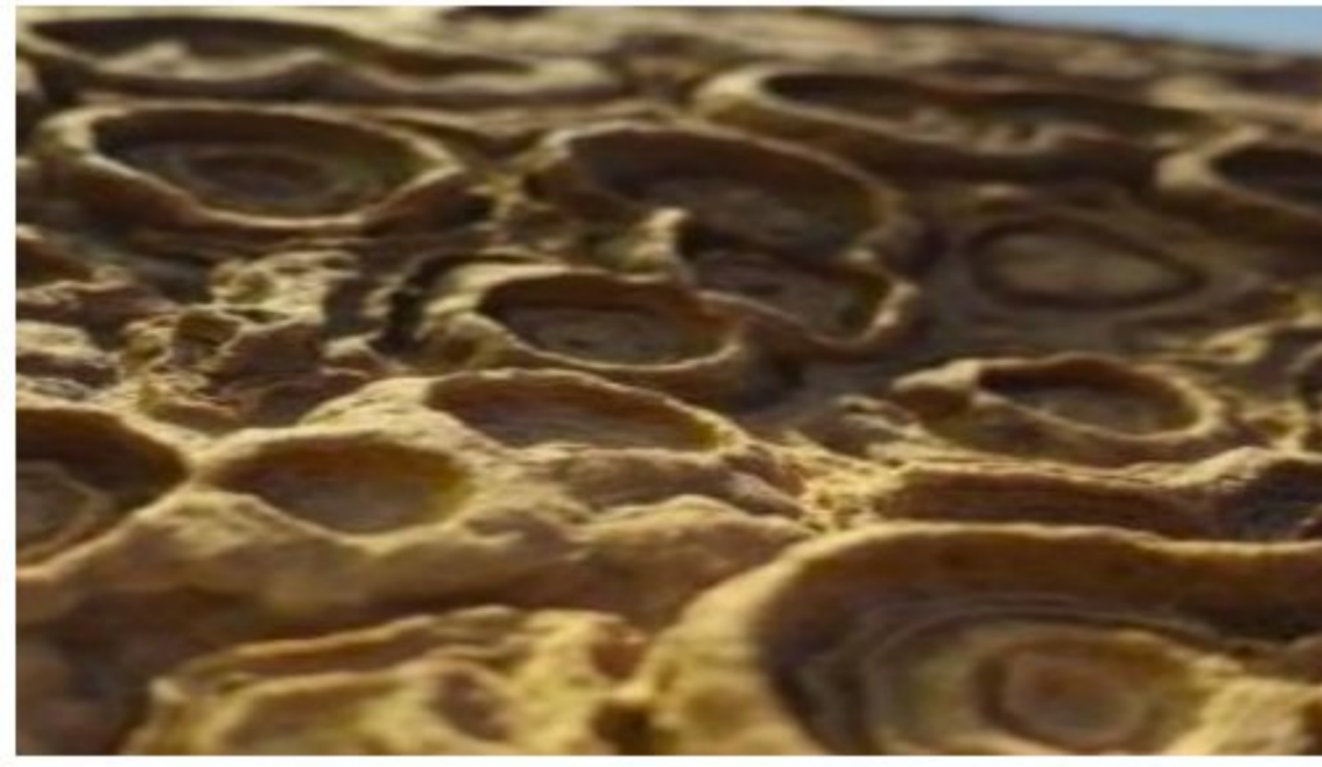
أ- التهاب الشعب الهوائية المزمن

ب- تصلب الشرايين

ج- اضطرابات مناعية

د- سرطان الحلق

17- ماذا نسمي البكتيريا المتحجرة الذي يزيد عمرها عن 3.5 مليار سنة ؟



أ- بروبيوتيك

ب- ميكروبيوم

ج- البكتيريا الحديثة

د- ستروماتولائيات

18- ماذا يطلق على الآلاف من أنواع الجراثيم التي تعيش على جسم الإنسان و في داخله؟

أ- بروبيوتيك

ب- ميكروبيوم

ج- البكتيريا الضارة

د- ستروماتولائيات



19- أي الوظائف الآتية تعد من فوائد بكتيريا الأمعاء التي تعيش في قولون الإنسان ؟

أ- ترطب القولون

ب- تصنع الإنزيمات الهاضمة

ج- تضبط كمية السكر في الدم

د- تكسر بعض جزئيات الطعام المعقدة إلى مغذيات بسيطة

20- ما اسم المرض الذي تسببه بكتيريا تتواجد في الماء الملوث بالبراز و يسبب إسهال حاد و جفاف خطير ؟

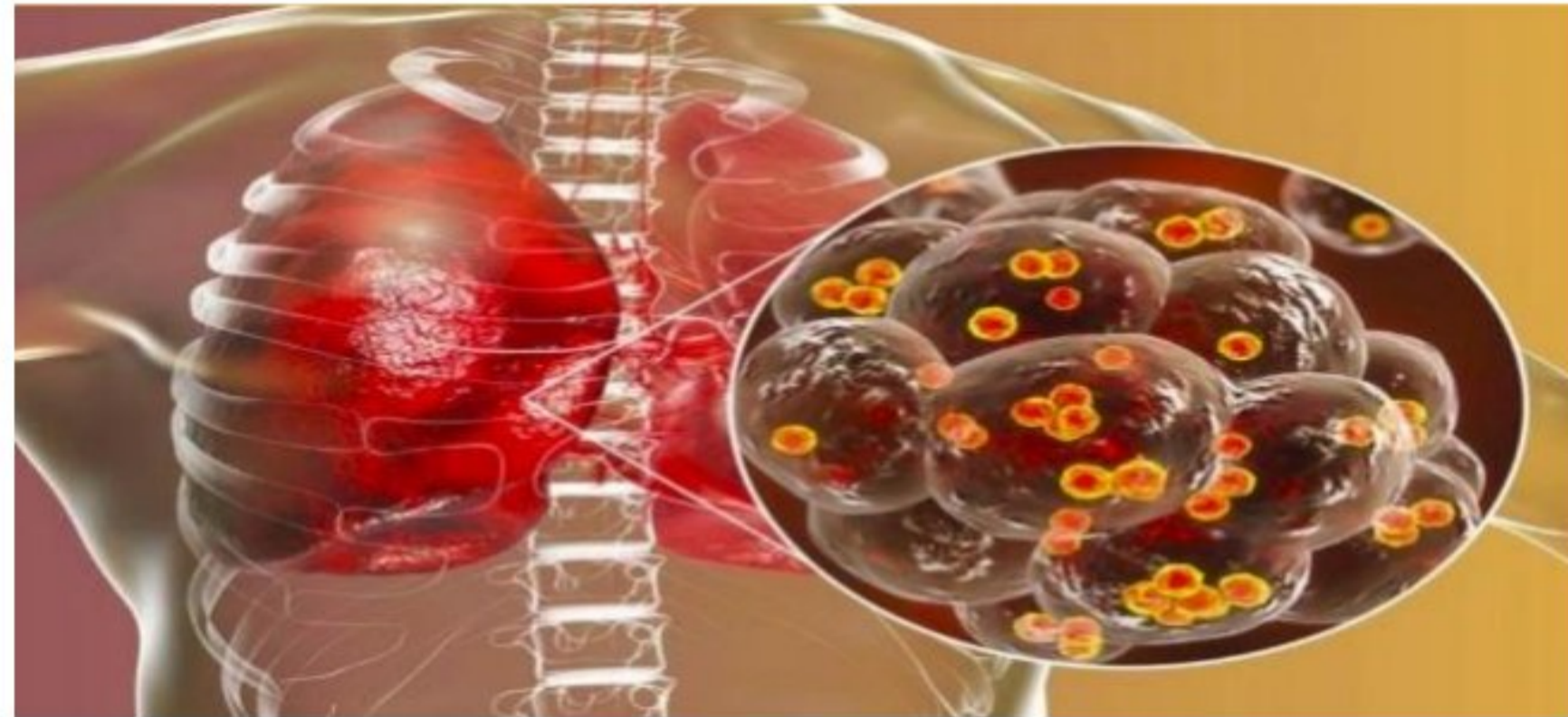
أ- التيفوئيد

ب- الكوليرا

ج- الشيغيلا

د- الطاعون

21- ما اسم البكتيريا التي تظهر في الصورة المرفقة ، و التي تنتج سموماً قد تكون قاتلة ؟



أ- الإي كولاي

ب- بكتيريا الكوليرا

ج- بكتيريا التيفوئيد

د- المكورات العنقودية

22- أي مما يلي يصف البكتيريا المفيدة و تدعم النظام الغذائي ؟

أ- الميكروبيوم

ب- بروبيوتيك

ج- الباثوجين

د- ستروماتولائيات

23- اذكر اثنين من أعراض الإصابة بمرض الكوليرا

إسهال حاد - جفاف



24- أي مما يلي يصف تركيب الفيروس ؟
أ- ماء و ألياف
ب- كربوهيدرات و أملاح
ج- مادة وراثية و بروتين في داخلها
د- غلاف بروتيني و مادة وراثية في الداخل

25- ماذا يطلق على سلسلة الأمراض التنفسية التي يسببها فيروس *ميرس* و تسببت في وفاة 30 إلى 40% من المصابين بها ؟
أ- الإيبولا
ب- متلازمة الصين التنفسية
ج- متلازمة الشرق الأوسط التنفسية
د- متلازمة البحر الأبيض المتوسط

26- أي الكائنات الحية الآتية يعد الناقل الرئيس لكثير من الأمراض المنقولة بالدم ؟
أ- الذباب
ب- الجرذان
ج- البعوض
د- البراغيث

27- ما الكائن الحي المسبب لمرض الطاعون ؟
أ- أميبا
ب- براميسيوم
ج- فطر الخميرة
د- بكتيريا يرسينيا بيستيس

28- أي طرق الانتقال الآتية ينتقل بواسطتها فيروس نقص المناعة البشري ؟
أ- الهواء
ب- مصافحة الشخص المصاب
ج- اختلاط دم غير المصاب بدم المصاب
د- شرب الماء من نفس الوعاء الذي يشرب به الشخص المصاب



29- أي الفيروسات الآتية يسبب السعال و العطس و لا يسبب الوفاة ، و يتعافى منه الجسم دون آثار سلبية ؟

أ- فيروس MERS

ب- فيروس الإنفلونزا

ج- فيروس نقص المناعة البشرية

د- فيروس الأنف المسبب لنزلات البرد الشائعة

س1- ما سبب تورم الشعبة الهوائية في الشكل ؟

الإصابة بمرض الربو

س2- وما هي مسببات هذا المرض ؟

التدخين - ملوث الهواء - الالتهق

بعض الأدوية - مسببات طافية

س3- ما هي اعراض المرض ؟

ألم من الصدر - صوت صفير عند الرقبة  
خنيق من التنفس - سعال

س2 من الشكل المقابل :

1- الحجم التمدي للهواء الذي تستنشقه وتزفره ..... 0.5L

2- اقصى حجم للهواء ..... 4 - 6 L

3- معدل تنفس للشخص العادي في حالة الراحة 20-25 / نفس

ما وظيفة الحويصلات الهوائية ..... تبادل الغازات

- هناك عاملان يؤثران في كمية الهواء المتدفقة عبر رئتيك .

1- معدل التنفس

2- الحجم التمدي





س1 ما اسم هذه البكتريا ؟



المكورات العنقودية

2 كيف تنتقل البكتريا في الشكل ؟

رزاز الصفير

3- ما اضرار البكتريا في الشكل ؟

رعال حاد

الحمى الصدر

س1 ما اسم هذه البكتريا ؟



الكوليرا

1- كيف تنتقل البكتريا في الشكل ؟

الماء الملوث

2- ما اضرار البكتريا في الشكل ؟

التهال حاد يؤدي

إلى جفاف

أذكر اهم البكتريا المستخدمة كمكمل غذائي ؟

بروبيوتيك probiotic



السؤال الرابع : اجب عن الاسئلة

1-ايهما اقل في النبض الشخص الرياضي أم الشخص العادي في وقت الراحة ؟ مع التفسير

الشخص الرياضي أقل بمعدل 25%  
التفسير تقوية التمارين الرياضية وقلة القلب فتدفع الدم بكيميات

2-يطلق على ارتفاع ضغط الدم اسم - القاتل الصامت ؟ . أذكر من النصبة الوراثة

بسبب عدم ظهور أعراض واضحة على الشخص المصاب

3-ما هو تأثير الأوساخ والمواد الغريبة التي يمكن أن تصل إلى داخل الحويصلات الهوائية ؟

تلف الأنسجة الحامية

أكمل الجدول الآتي :

أسباب ارتفاع ضغط الدم	الممارسات الصحيحة التي تحد من ارتفاع ضغط الدم
السمنة قلة الحركة الملح الزائد	ممارسة الرياضة التوقف عن التدخين تقليل تناول الملح

ما تأثير كل مما يأتي علي ضغط الدم :

العامل	التأثير علي ضغط الدم
قلة الحركة	يزيد
التوقف عن التدخين	يقل
الملح الزائد	يزيد
السمنة	يزيد



الكوليرا	الاي كولاي	السالمونيلا (التيفويد)	
الأمعاء الدقيقة	الأمعاء الدقيقة	الأمعاء	مكان الإصابة
الماء ملوث	الماء ملوث	الماء ملوث	كيفية الانتشار
بإسهال حاد يؤدي للجفاف	بإسهال حاد	لا ينتج بإسهال	الأضرار



ما المقصود بكل مما يأتي :

1- معدل النبض : عدد النبضات بالدقيقة الواحدة .

2- معدل دقات القلب : عدد المرات التي تنقبض وتنبسط فيها عضلة القلب بالدقيقة الواحدة -

3- الضغط الانقباضي : أعلى ضغط يبلغه الدم .

4- الضغط الانبساطي : ضغط الدم أثناء راحة عضلة القلب

بين نبضتين متتاليتين  
5- الحجم التمديدي : حجم الهواء الذي تستنشق وترفزه مع كل نفس .

6- السعة الكلية للرئة : أقصى حجم للهوار الكلي من الرئة

7- الربو : تورم البطانة الداخلية للجيئات الهوائية .

8- الميكروبيوم : آلاف من الجراثيم تعيش على الجسم وفي داخله .

9- الناقل : طريقة معينة لنقل المرض .

10- علم الأوبئة : علم يعنى بدراسة الأمراض .

11- الحجر الصحي : وسيلة لمنع الأمراض المعدية الانتقالية .



عدد اهم نواقل الامراض : الحمار الملوث - العوض - الذباب - البراغيث

ما هو أكثر النواقل لكثير من الامراض المنقولة بالدم ؟

العوض

الايذ	متلازمة الشرق الاوسط	فيروس الانف	كيفية انتقال المرض
الاتصال الجسدي - انتقال الدم بدم - شخص مصاب	رذاذ الأنف والفم	سعال عطس	

فاعلك خير  
نأكلكم الدعاء