

الدرس 3

الوحدة 2

إدراج الصور



وصف الدرس

الغرض العام من هذا الدرس هو أن يتعلم الطلبة كيفية إدراج صورة ورسم داخل مستند WordPad وتغيير حجمه.

ما سيتعلمه الطالب

< إدراج صورة في WordPad.

< إدراج رسم في WordPad.

< تغيير حجم الصورة.

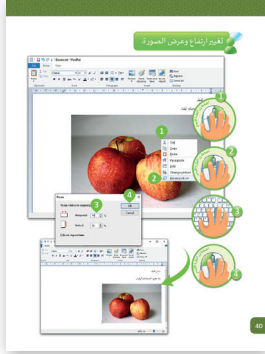
نتائج التعلم

< إدراج الصور والرسومات في المستند.

المصطلحات

اللغة الإنجليزية	اللغة العربية
Change picture size	تغيير حجم الصورة
Insert picture	إدراج صورة
Paint	الرسم

التحديات المتوقعة



< قد يواجه الطلبة صعوبة في تحديد موقع الصورة لإدراجها في برنامج **WordPad**، على الرغم من أن موقع الفتح الافتراضي هو مجلد الصور **Pictures**، فربما يكون هذا الموقع قد تم تغييره من قبل مستخدم سابق، ولهذا السبب، قد يحتاج الطلبة إلى مساعدتك في العثور على موقع الصورة المطلوبة لإدراجها.

< قد يواجه الطالب صعوبات في فهم كيفية تغيير حجم الصورة باستخدام النسب المئوية الأفقية والعمودية، لذا وباستخدام اللغة البسيطة فسر لهم المقصود بالنسبة المئوية، واطلب منهم تجربة تغيير أرقام النسب المئوية ومعاينة النتيجة في كل مرة.

< أثناء تعلم كيفية تغيير حجم صورة باستخدام الفأرة، يجب على الطلبة الضغط داخل الصورة أولاً ثم استخدام المؤشرات الظاهرة على حواف الصورة لتغيير حجمها.

< بعد إدراج رسم من برنامج الرسام، قد يحتاج الأمر إلى تغيير حجم هذا الرسم أو نقله إلى موضع جديد، وهذا من شأنه أن يسبب صعوبات لبعض الطلبة.

< اشرح للطلبة كيفية تغيير حجم الرسم أو الصورة (بطريقة السحب مع الاستمرار بالضغط) أو كيف يمكنهم تحريكها، جرب ذلك معهم إذا لزم الأمر.



التمهيد

< اعرض الغرض من هذا الدرس من خلال إثارة اهتمام الطلبة بعملية إدراج وتحرير الصور والرسومات في المستند.

< وزع للطلبة مجلة أو جريدة. ألفت انتباههم إلى الصور وابدأ بطرح الأسئلة التالية:

- هل تعجبك المجلات والمستندات المليئة بالصور؟
- هل تفضل أن تقرأ المجلات المليئة بالنصوص أم بالصور والنصوص معاً؟
- هل تعلم أنه يمكنك إضافة صور أو رسومات من برنامج **Paint** في **WordPad**؟
- أيّ الصور أو الرسومات تود إدراجها في المستند؟



التلميحات الخاصة بالتنفيذ

- < ناقش عملية إدراج الصورة مع الطلبة مع التنويه إلى أن عليهم الضغط على المنطقة قبل إدراج الصورة داخلها، حيث يمكنهم الضغط في بداية النص أو في نهايته أو داخله. قم بتشجيع الطلبة على تغيير السطر عند إدراج الصورة أو الرسم الجديد، لأنه إذا كانت نقطة إدراج الصورة داخل النص فسيكون شكل المستند مربكًا للطلبة.
- < قم بتشجيع الطلبة على تنمية مهاراتهم من خلال تغيير حجم الصورة أو الرسم باستخدام الضغط والاستمرار بالضغط بالفأرة، ثم اطلب منهم تكبير الصورة أو تصغيرها مرة عدة مرات للتمرن على استخدام الفأرة بشكل صحيح.
- < قدم للطلبة طريقة تغيير حجم الصورة باستخدام القياسات، ركز على اكتساب الطالب مهارة تغيير الحجم بغض النظر عن الطريقة التي يختارها.
- < عندما يضغط الطلبة على إدراج رسم، سيتم فتح برنامج الرسام **Paint** تلقائيًا. اشرح للطلبة أنه لإدراج رسم جديد، يجب عليهم أولاً رسمه في **Paint** ثم إغلاق البرنامج وعندها سيتم إدراج الرسم تلقائيًا في برنامج **الدفتر WordPad**.
- < بعد إدراج صورة ورسم، شجع الطلبة على التحقق مما إذا كان مستندهم يبدو جيدًا أو بحاجة إلى القيام ببعض التعديلات، فمثلاً قد تكون الصورة صغيرة جدًا والرسم كبير جدًا، أو قد تكون الصورة المدرجة أو الرسم موجودة داخل النص.
- < بعد الانتهاء من القيام بالتعديلات اللازمة اطلب منهم حفظ عملهم.



استراتيجيات غلق الدرس

- في نهاية الدرس تأكد من فهم الطلبة لجميع أهداف الدرس وتقييم معرفتهم من خلال أسئلة على سبيل المثال لا الحصر:
- < هل تستطيع أن تتذكر:

- إدراج صورة في (WordPad).

- تغيير حجم الصورة.

- إدراج رسمة من برنامج الرسام.

- < ذكر الطلبة بالمصطلحات الهامة وكررها معهم.
- < يمكنك الاستعانة بتدريبات الكتاب ضمن الاستراتيجيات التي ستستخدمها لغلق الدرس.

التدريبات المقترحة لغلق الدرس

يمكنك استخدام التمرين في هذه الصفحة كاستراتيجية ختامية تضمن قدرة الطلبة على تطبيق المهارات التي تعلموها في هذا الدرس.

الصف الثاني | كتاب الأنشطة والتدريبات | صفحة 49



الفروق الفردية

تمارين إضافية للطلبة ذوي التحصيل المرتفع

بعد الانتهاء من التمرين الخامس، اطلب من الطلبة:

- < قم بتطبيق حجم مختلف على كل صورة قاموا بإدراجها في التمرين.
- < قم بتطبيق التغييرات ولكن بدون استخدام طريقة الفأرة (السحب والإفلات) لتغيير حجم كل صورة ولكن الطريقة الأخرى التي تعلموها في هذا الدرس.

الدرس (3)
5

عليك الآن إضافة بعض الصور إلى مشروع إعادة التدوير الذي بدأت به في الدرس السابق.

1. افتح الملف QA_2.2.1_recycle.
2. ضع المؤشر أسفل كلمة "الزجاج" ثم أدرج الصورة QA_2.2.3_Bottle. < غير حجم الصورة باستخدام الفأرة.
3. ضع المؤشر أسفل كلمة "الورق" ثم أدرج الصورة QA_2.2.3_Paper. < غير ارتفاع وعرض الصورة.
4. ضع المؤشر أسفل كلمة "البلاستيك" ثم أدرج الصورة QA_2.2.3_Plastic. < غير حجم الصورة باستخدام الفأرة.
5. احفظ الملف وأغلق WordPad.

49

1

هل يمكنك تغيير ارتفاع وعرض هذه الصورة؟

رتب الخطوات التالية لتغيير حجم الصورة ترتيبًا صحيحًا.

التفاح لذيذ.
إنه مفيد لصحتك أيضًا.

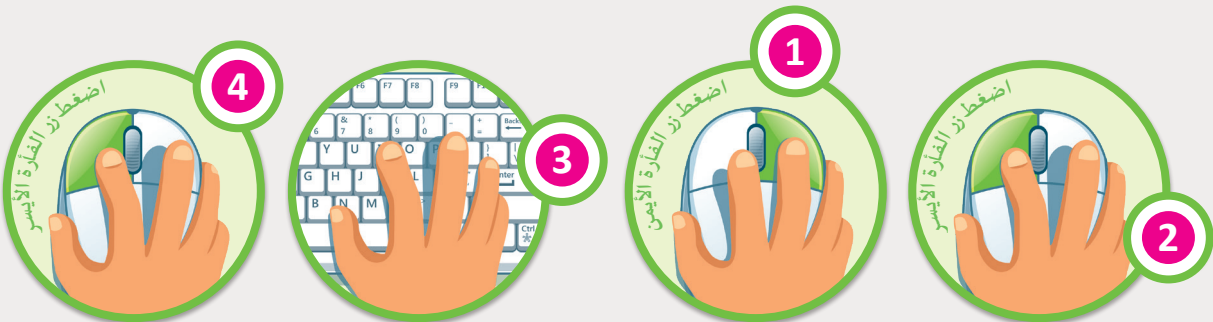
1

2

3

4

الآن قم بترتيب ضغطات الفأرة ولوحة المفاتيح الواجب اتباعها ترتيبًا صحيحًا لتغيير حجم الصورة الموجودة أعلاه.





قم بإدراج رسمة من برنامج Paint.

تلميح:

أعطِ الإرشادات اللازمة للطلبة للقيام برسم مسجد. يمكنك أن تعرض على الطلبة الصورة الموجودة بالأسفل أو قد تستخدم صورة لمسجد آخر كنموذج لرسوماتهم

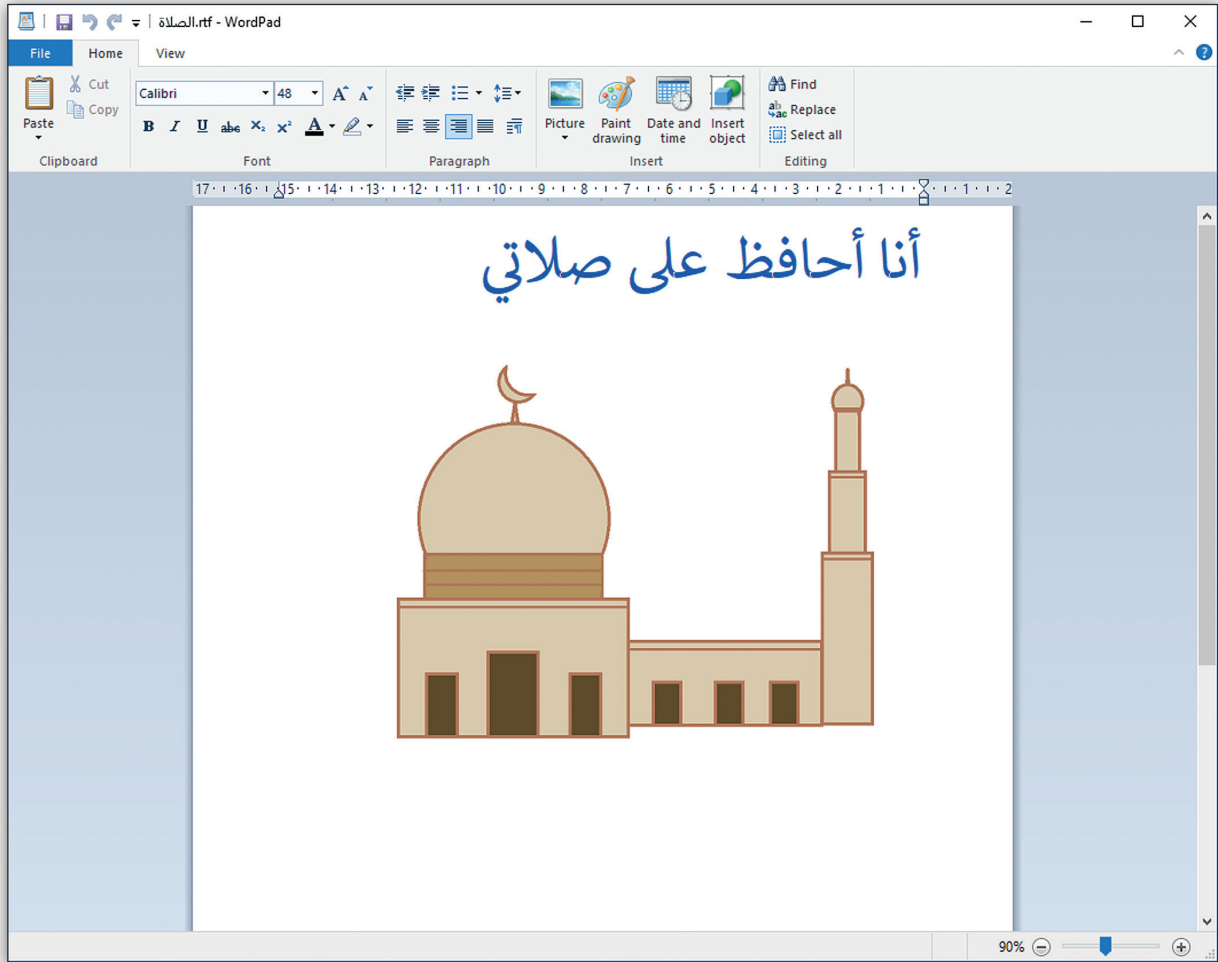
1. افتح WordPad.

2. استرجع ملف "الصلاة"

3. أدرج رسماً من برنامج الرسام Paint.

4. ارسم مسجداً.

5. احفظ الملف وأغلق WordPad.





لقد حان وقت الرسم، عليك الآن تحرير الملف النصي الذي قمت بإنشائه سابقًا عن رياضتك المفضلة.

1. افتح الملف النصي.

2. أدرج رسمًا من برنامج Paint الرسام.

3. ارسم شيئًا له علاقة برياضتك المفضلة.

4. احفظ المستند وأغلق WordPad.





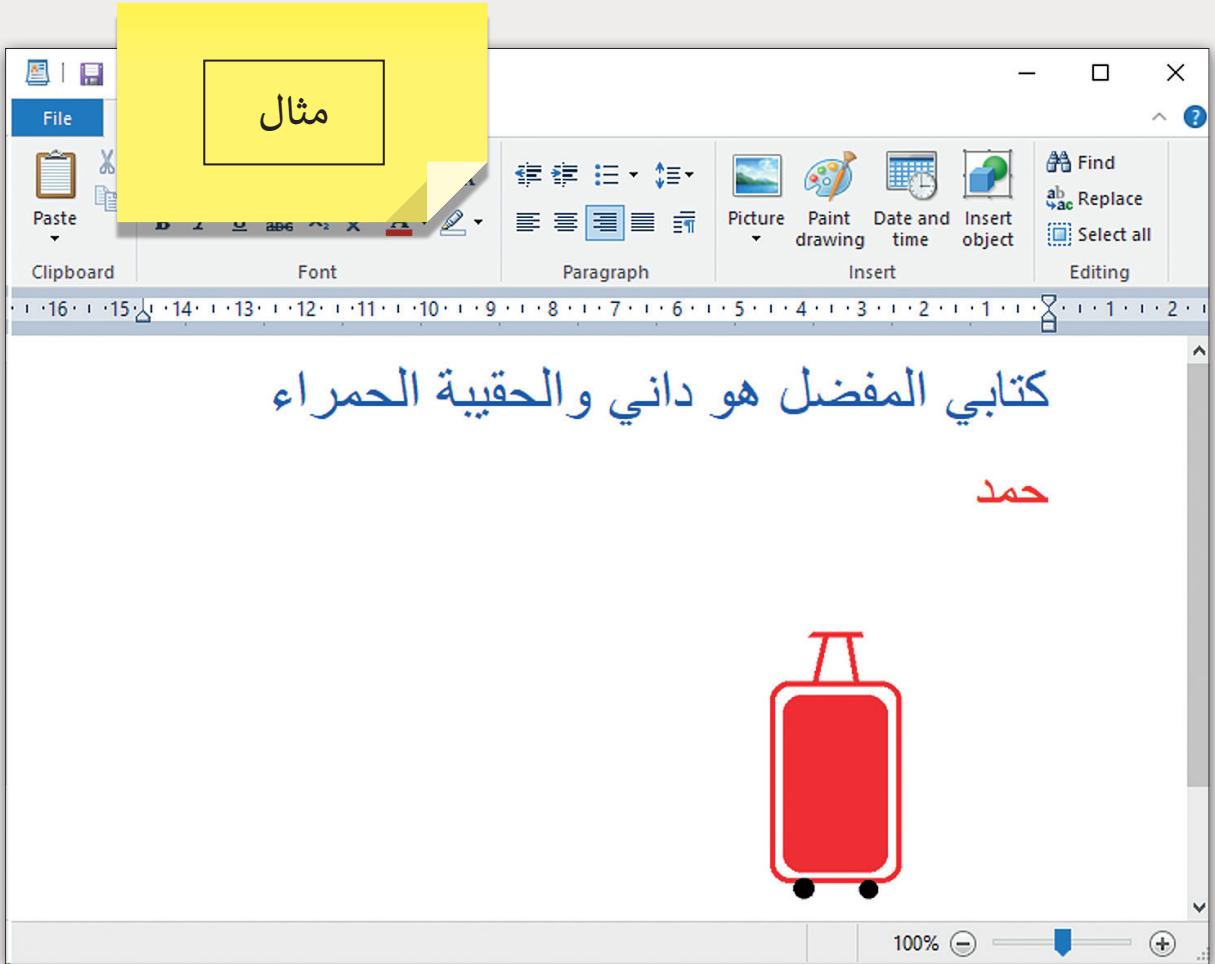
لقد حان وقت الرسم، عليك الآن تحرير الملف النصي الذي قمت بإنشائه سابقًا عن كتابك المفضل.

1. افتح الملف النصي.

2. أدرج رسمًا من برنامج Paint الرسام.

3. ارسم شيئًا له علاقة بكتابك المفضل.

4. احفظ المستند وأغلق WordPad.





عليك الآن إضافة بعض الصور إلى مشروع إعادة التدوير الذي بدأت به في الدرس السابق.

1. افتح الملف QA_2.2.1_recycle.

2. ضع المؤشر أسفل كلمة "الزجاج" ثم أدرج الصورة QA_2.2.3_Bottle.
< غير حجم الصورة باستخدام الفأرة.

3. ضع المؤشر أسفل كلمة "الورق" ثم أدرج الصورة QA_2.2.3_Paper.
< غير ارتفاع وعرض الصورة.

4. ضع المؤشر أسفل كلمة "البلاستيك" ثم أدرج الصورة QA_2.2.3_Plastic.
< غير حجم الصورة باستخدام الفأرة.

5. احفظ الملف وأغلق WordPad.

تلميح:

ساعد الطلبة في العثور على الصور المستخدمة في هذا النشاط من خلال وضع الصور الثلاث في مجلد الصور Pictures قبل بدء الدرس. ذكّر الطلبة بأن عليهم تعديل حجم الصور بعد إدراج كل منها.

