

مدرسة محمد بن عبد العزيز المانع الثانوية	إجابة ورقة احياء اثرائية 1	الفصل الدراسي الأول 2022 / 2021
الاسم:		الصف 10 متقدم /

س1: اذكر مبادئ نظرية الخلية.

1- الخلية هي الوحدة الأساسية في التركيب والوظيفة عند جميع الكائنات الحية.

2- جميع اجسام الكائنات الحية مكونه من خلية واحد او اكثر .

3- تنشأ الخلية الجديدة من انقسام خلايا سابقة لها

س2: عرف الخلية.

هي الوحدة التركيبية والوظيفية في أجسام الكائنات الحية.

س3: عرف الميكروميتر.

وحد قياس تساوي $1000000 \text{ um} = 1 \text{ cm}$

س4: علل : تستطيع الميكوبلازما ان تهاجم خليه بكتريه أخرى؟

لان حجمها اصغر من الخلية البكتيرية .

س5: عرف كل مما يأتي:

1- كائنات و حيدة الخلية: . الكائن الحي يتكون من خلية واحد .

2- كائنات عديدة الخلايا: . يتكون جسم الكائن الحي من اكثر من خلية

س6: قارن بين الخلايا بدائية النواة والخلايا حقيقية النواة من حيث:

الخصائص	الخلايا بدائية النواة	الخلايا حقيقية النواة
مثال	البكتيريا	الحيوانات – النباتات
وجود النواة	لا يوجد	يوجد
العضيات الغشائية	لا يوجد	يوجد

س7: أختَر الإجابة الصحيحة:

1. تنتج الريبوسومات داخل

أ. النواة ب. النوية ج. الجدار الخلوي د. الميتوكوندريا

2. يتركب الغشاء الخلوي من

أ. بروتينات و دهون ب. سليلوز ج. بيتيدو جلايكان د. كآيتين

3. عضيات تساعد في دعامة و حركة الخلية.

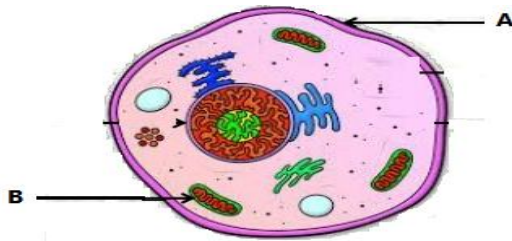
أ. الريبوسومات ب. النواة ج. الهيكل الخلوي د. الميتوكوندريا

س8: قارن بين الشبكة الاندوبلازمية الخشنة والملساء من حيث:

الشبكة الخشنة	الشبكة الملساء	
توجد	لا توجد	تواجد الريبوسومات
انتاج البروتين	انتاج الدهون	الوظيفة

س9: الشكل التالي يوضح تركيب الخلية الحيوانية، مستعينا به أجب عن الأسئلة التالية.

1. اكتب أسماء الأجزاء (A و B)



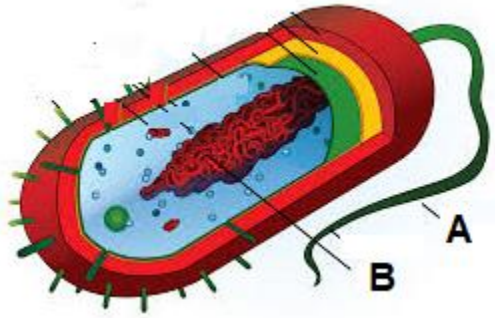
A : الغشاء البلازمي.

B : الميتوكوندريا

س10: أكمل الجدول التالي بكتابة الوظيفة أمام العضيه.

الوظيفة	العضيه
انتاج الرايبوسومات	النوية
نقل خارج الخلية	جهاز جولجي
القيام بالبناء الضوئي	البلاستيدات
انتاج البروتين	الشبكة الاندوبلازمية الخشنة

س11: تأمل الشكل التالي ثم أجب عن الأسئلة التالية:



1. اكتب اسم الشكل.

البكتيريا

2. ما نوع هذه الخلية؟

بدائية النواه

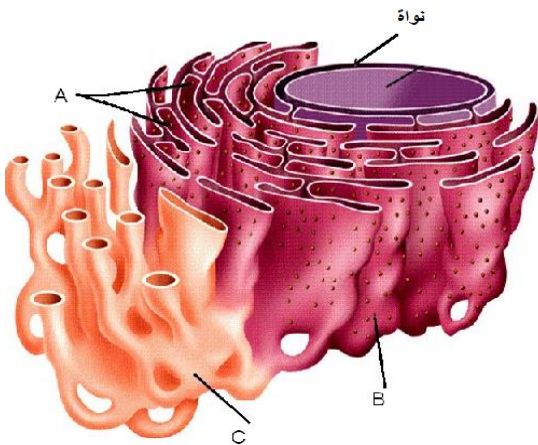
3. اكتب البيانات (A ، B) على الشكل.

A: سوط B: المادة الوراثية

4. اذكر امثلة على العضيات التي لا توجد في هذه الخلية؟

الميتوكوندريا- البلاستيدات الخضراء

س12: تأمل الشكل ثم اجب عن الأسئلة التالية:



اكتب أسماء البيانات المشار لها بالأحرف A-B-C

A : **رايبوسومات**

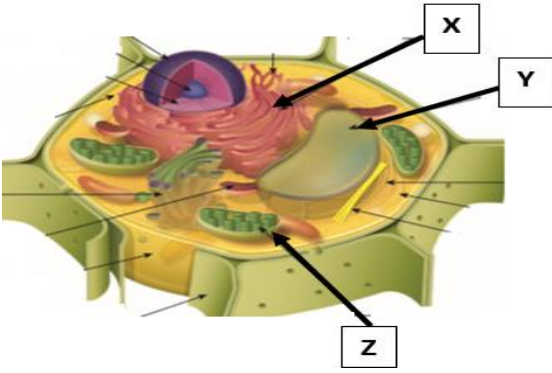
B : **شبكة اندبلازمية خشنة.**

C : **شبكة اندبلازمية ملساء**

س13: قارن بين الشبكة الاندوبلازمية الخشنة والناعمة.

الشبكة الناعمة	الشبكة الخشنة	
لا يوجد	يوجد	وجود الريبوسومات
غير متصلة بنواة	متصلة بنواة	مكان التواجد
انتاج الدهون	انتاج البروتين	الوظيفة

س14: الشكل التالي يوضح تركيب خلية نباتية بالاستعانة به اجب عن الأسئلة التالية:



أ- اكتب اسم التركيب المشار الية بالرمز (Y و X)

X : شبكة اندوبلازمية

Y : فجوه

ب- ما وظيفة الجزء المشار الية بالرمز (Z)

البناء الضوئي

س15: الشكل الاتي يوضح تركيب الهيكل الخلوي بالاستعانة به اجب عن الأسئلة التالية

أ- اكتب ما تشير الية الرموز (Z و Y و X)

X : خيوط دقيقة

Y : خيوط سطوية

Z : انابيب دقيقة

ب- اكتب وظيفة التركيب المشار الية بالرمز (Z و Y و X)

X : حركة الخلية

Y : دعم شكل الخلية

Z : فصل الكروموسومات اثناء الانقسام

