

الدرس 2

الوحدة 2

رسم الأشكال



وصف الدرس

الغرض العام من هذا الدرس هو أن يتعلم الطلبة كيفية استخدام برنامج الرسام Paint لرسم الأشكال، إضافة إلى مهارات تعبئة الأشكال بالألوان، وتغيير حجم خط الرسم وتحريك وحذف الأشكال.

ما سيتعلمه الطالب

- < رسم وتعبئة الشكل باللون.
- < تغيير سُمك الخط.

نتائج التعلم

- < رسم وتعبئة الأشكال.

المصطلحات

اللغة الإنجليزية	اللغة العربية
Shape	شكل
Move	نقل
Select	تحديد
Line	خط
Fill	تعبئة
Delete	حذف



التحديات المتوقعة



< قد يواجه الطلبة بعض الصعوبات في فهم أن زر الفأرة الأيسر يجب أن يكون مضغوطًا أثناء تحريك الفأرة لتحديد حجم الشكل المدرج، وذلك عند إضافة شكل جديد.

< قد يواجه الطلبة صعوبة في دمج الأشكال وإنشاء الرسوم المعقدة، حيث يتوجب الضغط خارج الشكل أولاً قبل رسم شكل آخر بداخله أو يمسه.

< قد يواجه الطلبة صعوبة في فهم آلية نقل شكل من موضعه من خلال تحديد الشكل بالأداة **Select** ومن ثمّ عليهم الضغط داخل التحديد للتمكن من نقله.



التمهيد

< قم بالتمهيد بعرض الغرض من هذا الدرس وهو أن يفهم الطلبة كيفية استخدام برنامج الرسام **Paint** لإضافة وتحرير أشكال جديدة.

< قدم للطلبة أقلام وأوراق واطلب منهم رسم بعض الأشكال.

< يمكنك طرح عليهم الأسئلة التالية:

- ما هي الصعوبات التي قد تواجهك أثناء رسمك لدائرة أو مستطيل باستخدام "الفرش" فقط أو أدوات "الأقلام"؟

- هلا تلاحظ أن الأشكال قد لا تكون منتظمة تمامًا؟

- ماذا ستفعل إذا ارتكبت خطأً أثناء الرسم؟

- هل يمكن التراجع عن الخطأ ببساطة على الورق؟

- هل يمكنك أن تخبرنا ما هي مميزات الرسم بالحاسوب؟

- ماهي الأشكال التي يمكن أن نستخدمها لرسم منزل؟



التلميحات الخاصة بالتنفيذ

< باستخدام الصفحة 40 من الدرس الثاني في كتاب الطالب، أظهر للطلبة أنه يمكنهم بسهولة إضافة أشكال على رسوماتهم دون رسمها.

< شجع الطلبة على اكتشاف خيارات مختلفة للأشكال التي يمكنهم إضافتها مثل دمجها وإنشاء أشكال جديدة معقدة، على سبيل المثال، يمكنك أن تطلب منهم إنشاء:

- منزل صغير بباب ونافذة.

- كرة قدم.

- سيارة.

< وضح للطلبة بأنه يمكنهم تحريك الشكل بحرية بعد رسمه مباشرة لوضعه في مكانه المناسب، ولكن قد لا يتمكنون من ذلك بعد الانتقال إلى رسم شكل آخر.

< وضح للطلبة أن عليهم الضغط خارج الشكل أولاً قبل أن يتمكنوا من الانتقال إلى رسم شكل.

< شجع الطلبة على اتباع الترتيب الصحيح لمجموعة من الخطوات لتعبئة شكل بلون ما. من الأخطاء الشائعة لدى الطلبة الضغط على اللون ثم زر التعبئة. قم بمساعدة الطلبة على فهم أن مثل هذا الإجراء سيغير لون حدود الشكل، وليس لون التعبئة.

< وضح للطلبة أنه لتعبئة شكل بالألوان، يتوجب الضغط داخل الشكل لكي يتم تطبيق التعبئة المطلوبة.

< وضح للطلبة أنه اختيار سمك الخط يمكن أن يتم قبل رسم الشكل أو بعد رسمه مباشرة، ولكن لا يمكن تعديله بعد الانتقال إلى رسم شكل آخر.

< ساعد الطلبة على فهم ما يقومون بتحديدده بالضبط عند استخدام أداة التحديد Select، كأن تقوم بتحد شكل وأجزاء من شكل آخر، ثم اطلب منهم نقل التحديد الذي قاموا به لكي يدركوا أنهم لا يختارون الشكل فقط، بل جميع المنطقة حوله. يمكن استخدام بعض الأمثلة التي تساعد على فهم المبدأ كعملية التقاط صورة باستخدام آلة التصوير، فعندما نقوم بالتقاط صورة لشخص ما، لا نرى فقط الشخص بل نرى المنطقة المحيطة به بشكل كامل.

< قم بتشجيع الطلبة على استخدام زر التراجع "Undo" في كل مرة يرغبون فيها بتصحيح خطأ ما وعكس الخطوات التي قاموا بها.

< اشرح للطلبة الفرق بين أمر "Undo" "تراجع" وأمر "Delete" "الحذف"، مع تذكيرهم بأن زر التراجع يعكس الخطوات التي قاموا بها لتصحيح الأخطاء الموجودة ولا يقوم بحذف شكل أو اختيار ما ببساطة.



استراتيجيات غلق الدرس

< في نهاية الدرس تأكد فهم الطلبة لجميع أهداف الدرس وتقييم معرفتهم من خلال أسئلة على سبيل المثال لا الحصر:

< هل تستطيع أن تتذكر:

• الطريقة المستخدمة لإنشاء الأشكال.

• الأداة التي تقوم بملأ الأشكال التي قاموا بإنشائها بالألوان.

• تحديد ونقل وحذف الأشكال.

< اختر بعض الطلبة لتطبيق المهارة عملياً على شاشة العرض إذا كان الوقت يسمح بذلك.

< ذكر الطلبة بالمصطلحات الهامة وكررها معهم.

< يمكنك الاستعانة بتدريبات الكتاب ضمن الاستراتيجيات التي ستستخدمها لغلق الدرس.

التدريبات المقترحة لخلق الدرس



يمكنك استخدام التدريب الخامس في الصفحة 61 من كتاب التطبيقات والأنشطة كجزء من استراتيجية إنهاء الدرس، للتأكد من إمكانية الطلبة إضافة أشكال إلى رسوماتهم وتحريكها باستخدام الفأرة.

الصف الأول | كتاب الأنشطة والتدريبات | صفحة 61

الفروق الفردية

تمارين إضافية للطلبة ذوي التحصيل المرتفع

< بعد الانتهاء من التدريب الخامس، اطلب من الطلبة إنشاء روبوت أصغر آخر باستخدام أشكال وألوان مختلفة.

الدرس (2)

ارسم رجلاً آلياً باستخدام الأشكال و الألوان في برنامج الرسم.

افتح برنامج الرسم
ارسم الأشكال التالية

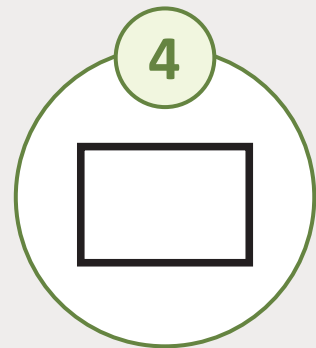
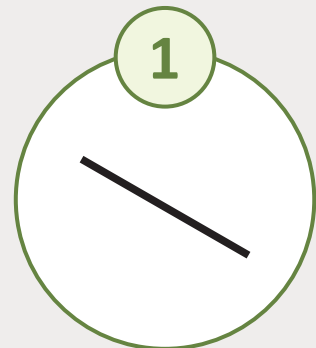
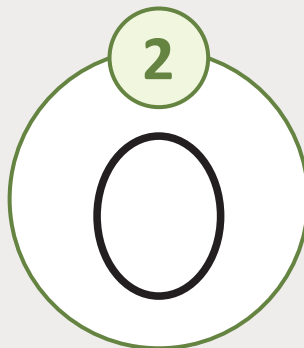
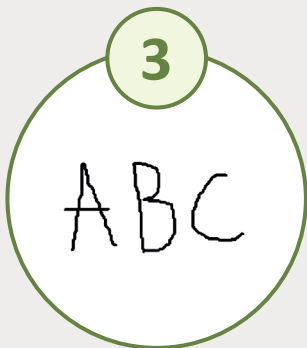
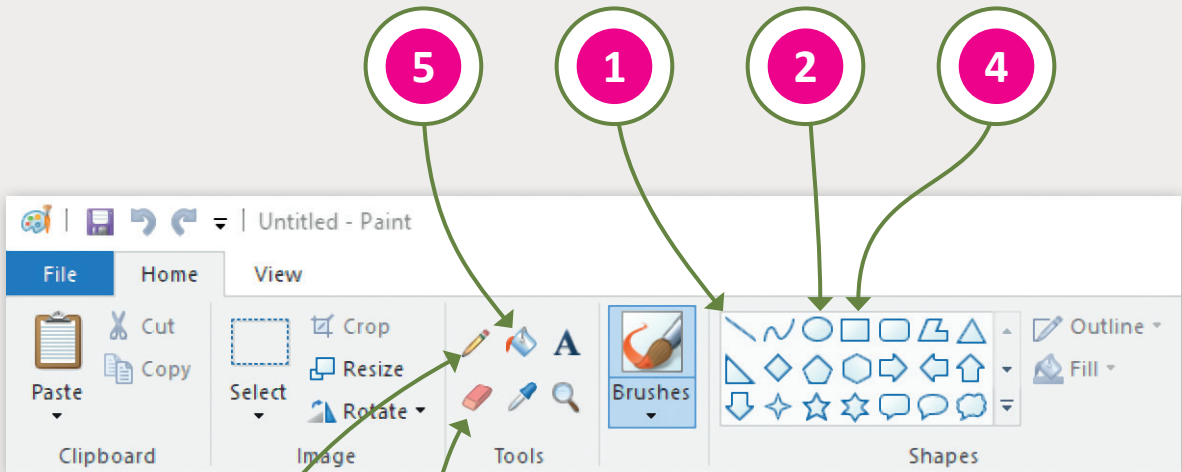
املأ الأشكال بالألوان المناسبة.
انقل الأشكال الملونة لتشكيل رجلًا آلياً.

61



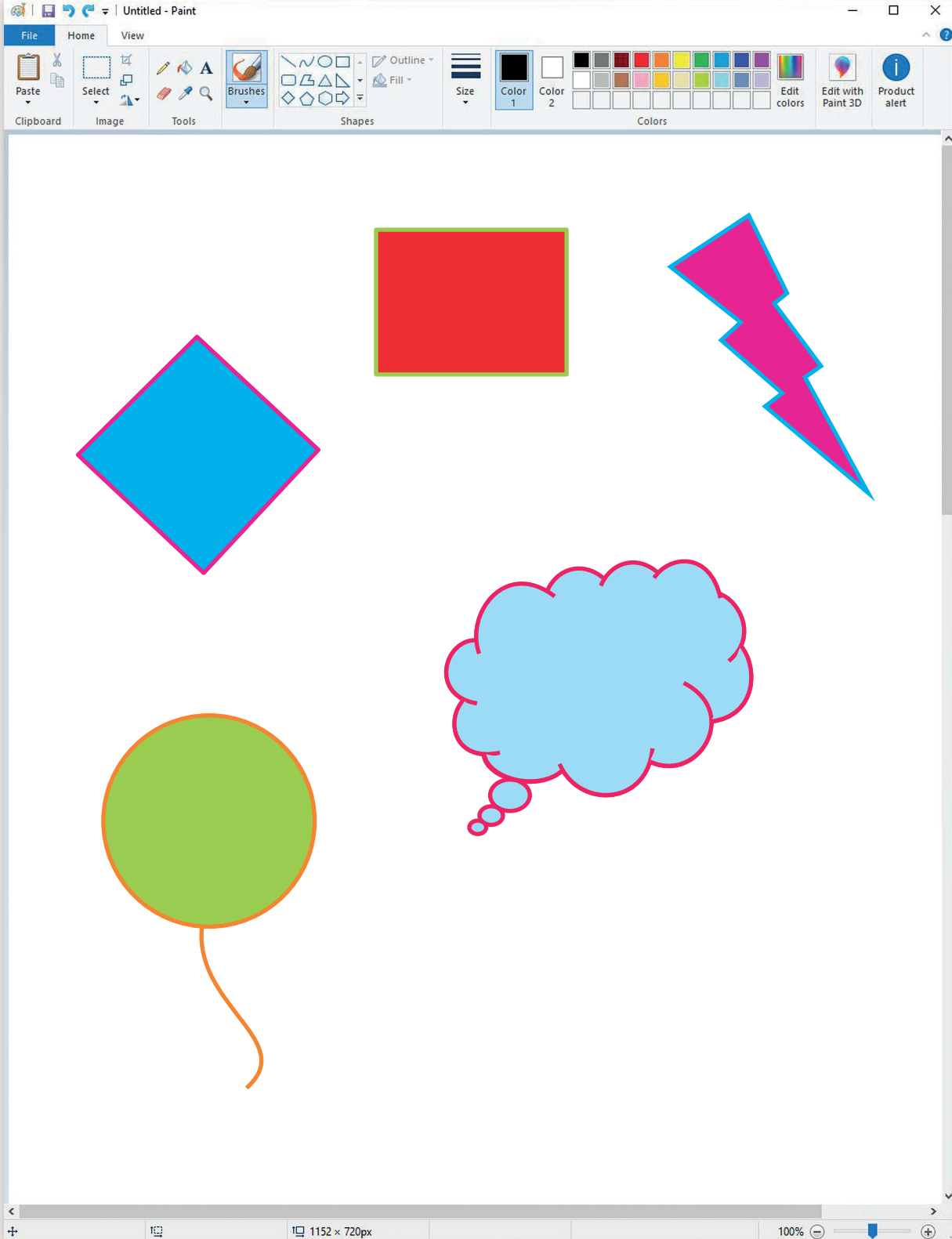
1

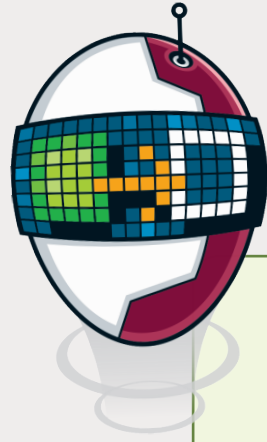
أكتب رقم الأداة الصحيحة في دائرة الشكل المناسب:



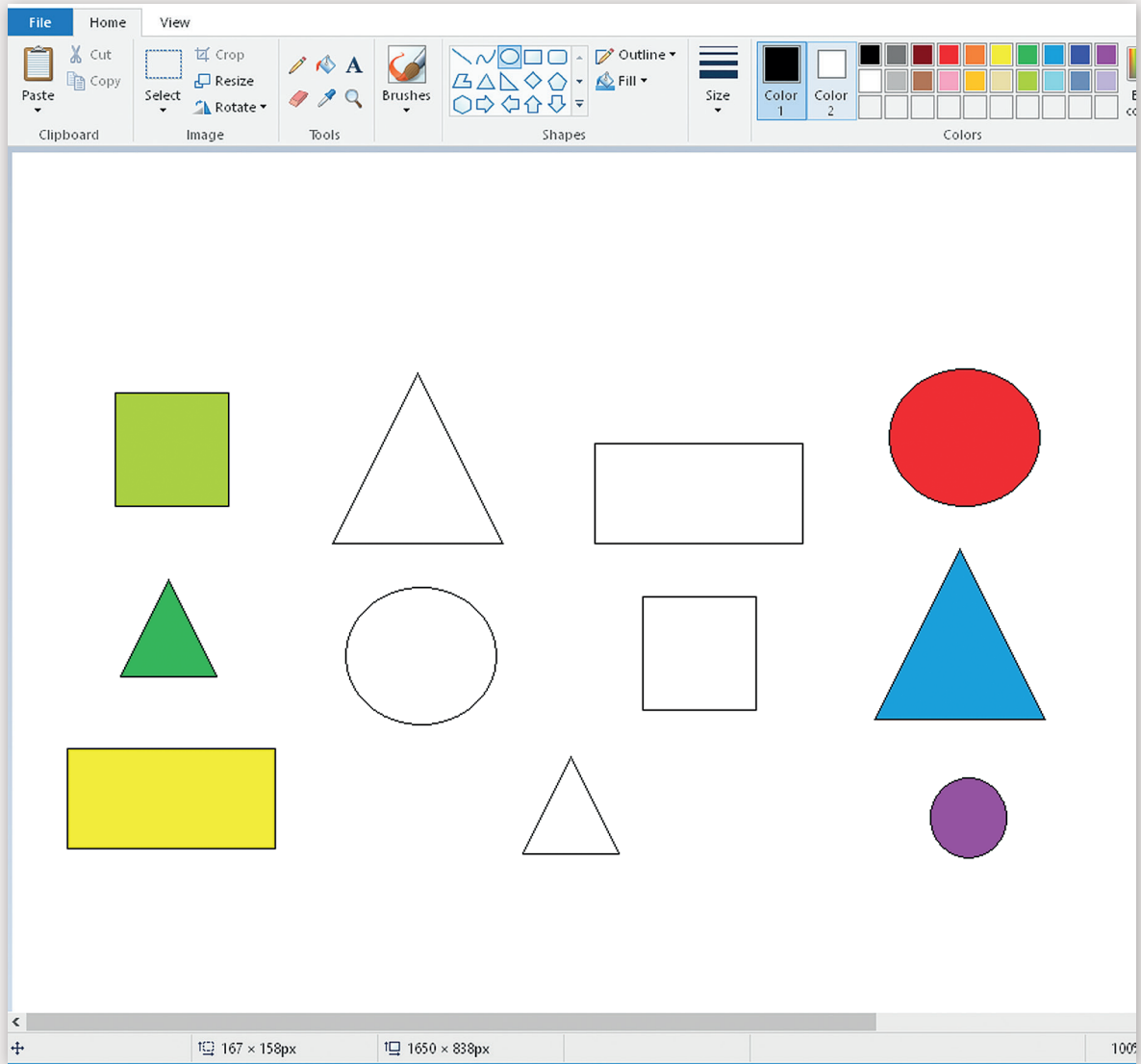


ارسم هذه الأشكال ثم قم بتعبئتها باللون المناسب:

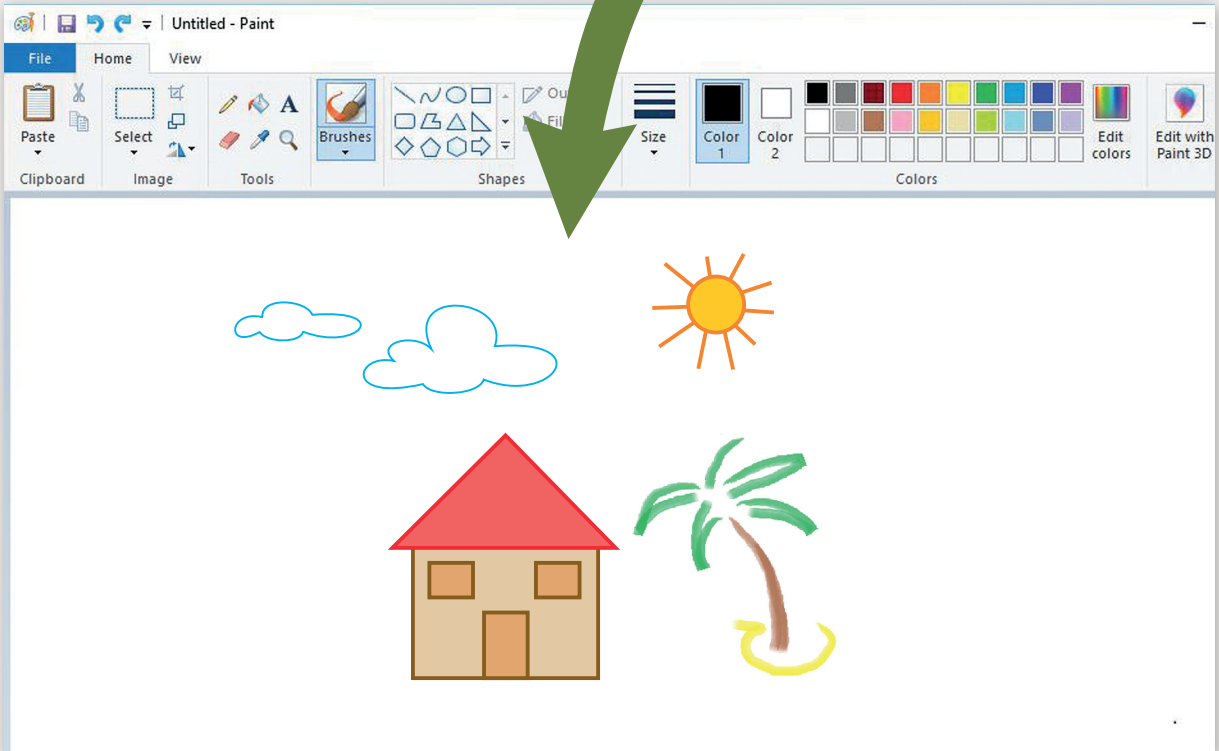
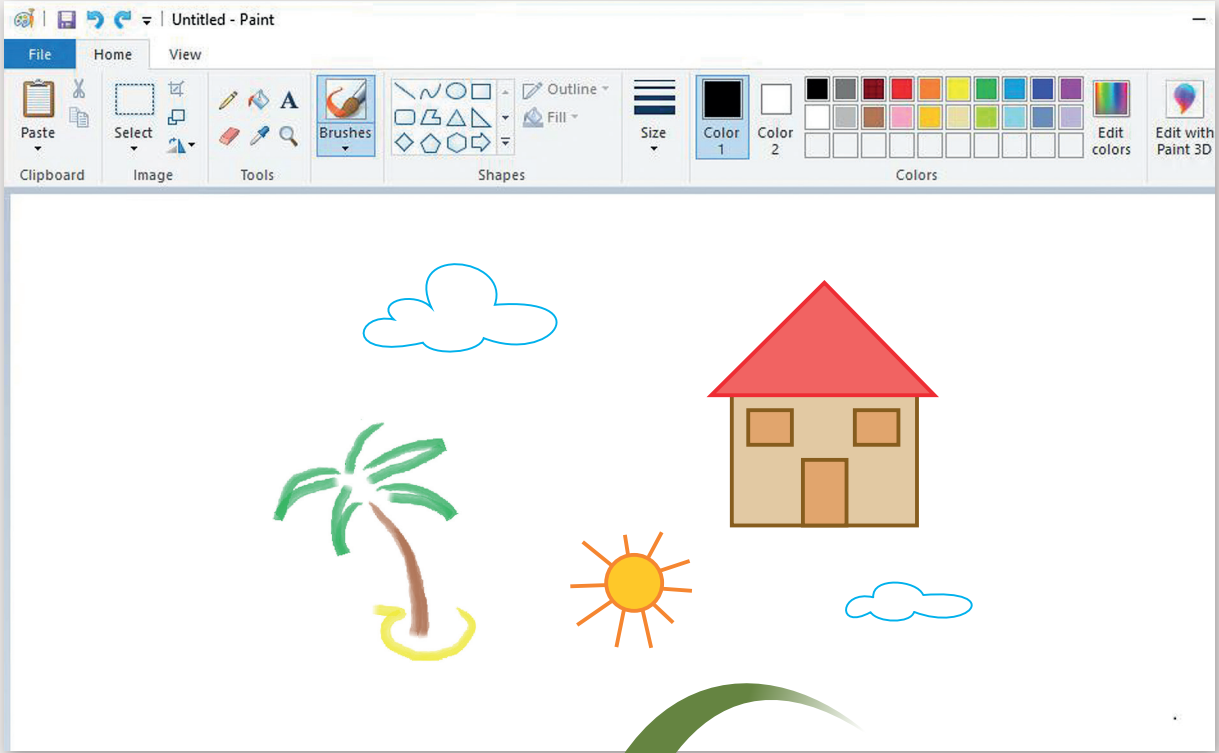




< افتح ملف "الأشكال الهندسية".
< انقل الأشكال الملونة لتعبئة الأشكال المفرغة.
< احذف الشكل الزائد بعد مطابقة جميع الأشكال.



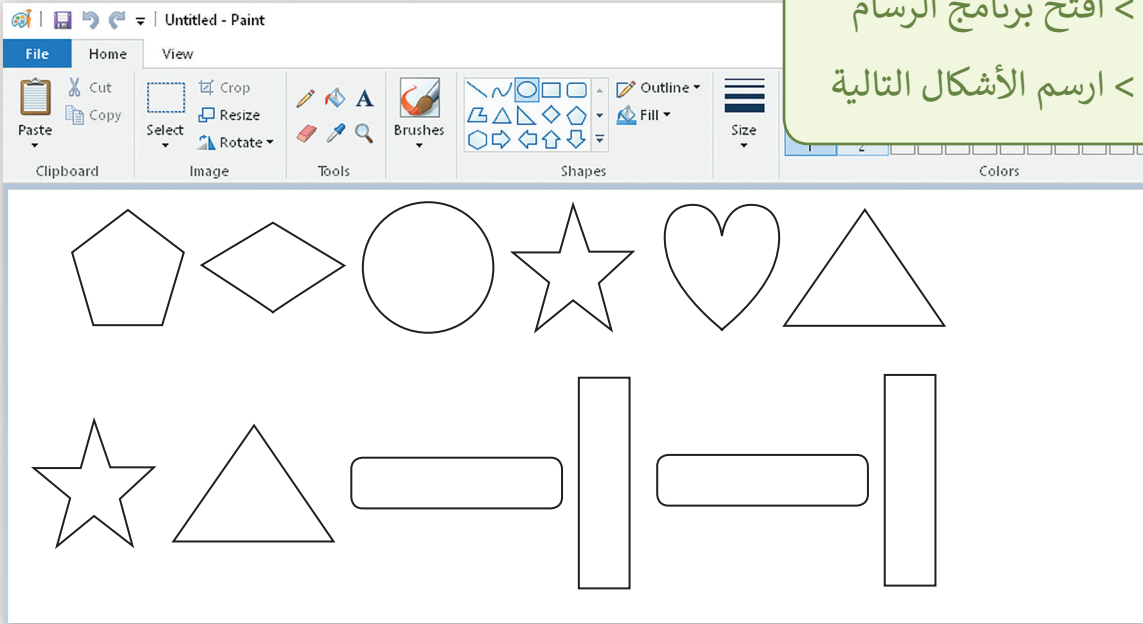
استرجع الملف "الحي"، وقم بتعديله ليصبح بهذا الشكل.



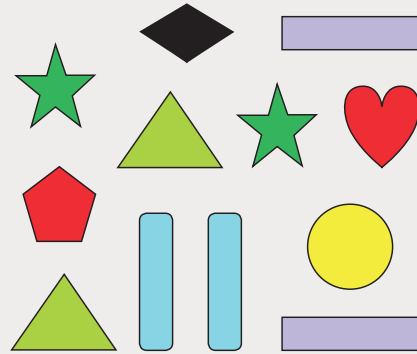
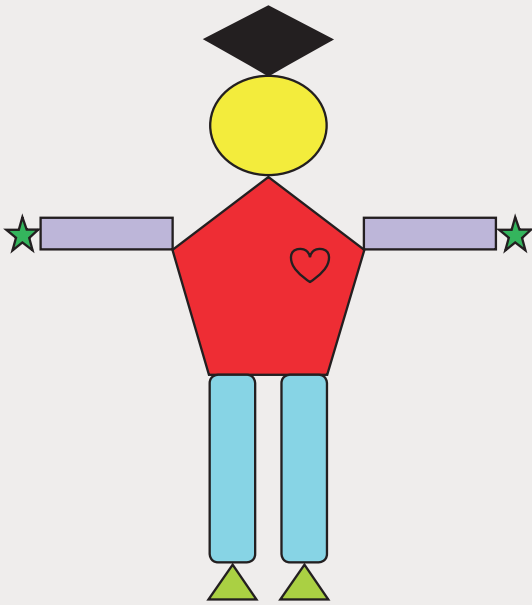


ارسم رجلًا آليًا باستخدام الأشكال و الألوان في برنامج الرسام.

< افتح برنامج الرسام
< ارسم الأشكال التالية



< املأ الأشكال بالألوان المناسبة.
< انقل الأشكال الملونة لتشكّل رجلًا آليًا.



تلميح:

قد يكون من الأسهل على الطلبة رسم كل شكل بحيث يكون مفرغًا وتحريكه إلى مكانه الصحيح قبل الانتقال إلى رسم الشكل التالي، ثم استخدام التعبئة لتلوين الأشكال بألوانها الصحيحة، لا يفترض أن تتطابق رسوم الطالب مع الشكل الموضح لطالما أنه يختار الأدوات والألوان على الترتيب الصحيح، وينفذ المهارات بشكل مناسب بما يزيد من تمكنه من استخدام الفأرة.