

الدرس 2

الوحدة 1

أين نستخدم الحاسوب؟



وصف الدرس

الغرض العام من هذا الدرس هو أن يميز الطلبة بين أنواع الحواسيب المختلفة مع استكشاف الاستخدامات المتعددة للحواسيب والأجهزة المحوسبة في حياتهم اليومية.

ما سيتعلمه الطالب

< التمييز بين جهاز الحاسوب والأجهزة الإلكترونية الأخرى.

نتائج التعلم

< التمييز بين أنواع الحواسيب المختلفة المستخدمة في حياتنا اليومية.

المصطلحات

اللغة الإنجليزية	اللغة العربية
Computer	الحاسوب



التحديات المتوقعة

< قد يواجه الطلبة في هذا العمر صعوبات في إدراك كيفية تنفيذ الحواسيب لسلسلة من الأوامر المحفوظة بداخلها أو تلك التي يتم إدخالها من قِبَل المستخدم أو بواسطة المستشعرات، مع إدراك كيفية التفاعل مع الحاسوب من خلال واجهته.

< قد لا يكون لدى الطلبة فكرة واضحة عن ماهية الحاسوب، فقد يعتقد البعض أن الحواسيب لا تشمل أجهزة الألعاب أو الهواتف الذكية.

< قد يعتقد الطلبة أن الحواسيب تحتوي بالضرورة شاشة ولوحة مفاتيح، بينما الأمر ليس كذلك.

< يعتقد العديد من الطلبة أن أجهزة الحاسوب تستخدم فقط للألعاب أو للترفيه.



التمهيد

< قم بعرض الغرض من هذا الدرس، وهو أن يفهم الطلبة أن الحواسيب تحيط بنا في كل مكان وأنهم يستخدمون العديد من الأجهزة التي تصنف كأجهزة حاسوبية في حياتهم اليومية.

< يمكنك عرض صفحة بداية الدرس وحدد لطلبتك الهدف من ذلك، أخبرهم أنه في نهاية الدرس يجب أن يكونوا قادرين على تمييز أجهزة الحاسوب في هذه الصورة.

< تناقش مع الطلبة حول هذه القضية، ابدأ بسؤال الطلبة بعض الأسئلة المتدرجة والمثيرة للتفكير مثل:

• هل لديك جهاز حاسوب في المنزل؟

• هل تعتقد أن جهاز التلفاز يمكن اعتباره جهازاً حاسوبياً؟

• هل تعتقد جميع الحواسيب تحتوي على شاشة ولوحة مفاتيح؟

• أين يمكنك العثور على حاسوب؟

• كيف يستخدم الأشخاص الحواسيب في أعمالهم؟



التلميحات الخاصة بالتنفيذ

< قم بإدارة نقاش مع الطلبة مع طرح بعض الأشياء المحتوية على الحواسيب والموجودة في حياتنا اليومية، وبعض الأجهزة التي لا تحتوي على حواسيب. لشرح هذا المفهوم للطلبة علينا أن:

• اعرض بعض الأمثلة لأجهزة كالمصباح وأجهزة الهواتف الذكية. قم بتشغيل مصباح مع التأكيد للطلبة على عدم احتوائه على أجزاء حاسوبية وعدم اعتباره جهاز حاسوب (أو لا يمكن استخدامه كحاسوب)، ثم قم بتذكير الطلبة بأن هذا النوع من الأجهزة له وظيفة محددة فقط عند تشغيله.

• اعرض الهاتف الذكي وقم بتذكيرهم بأن هذا الجهاز عبارة عن حاسوب (أو يمكن

استخدامه كجهاز حاسوب)، ثم قم بتنفيذ مجموعة من المهام باستخدام الهاتف الذكي حتى يتمكن الطلاب من إدراك وظائف الجهاز المحسوب.

< تعرض مقدمة هذا الدرس في كتاب الطالب غرفة أطفال بها مجموعة من الأشياء، وبناءً على هذه الصفحة يمكنك أن:

- تسأل الطلبة: حدد الأجهزة الحاسوبية في الصورة.
- توضح لهم أنه يمكن اعتبار جهاز Smart tv بالغرفة من الأجهزة الحاسوبية.
- تؤكد لهم أن الهاتف الذكي هو جهاز محسوب أيضًا.
- تطلب من الطلبة ملاحظة الطائرة التي تظهر من نافذة غرفة الأطفال، ثم أخبر الطلبة بأن الكثير من الاختراعات البشرية (الطائرات، القطارات والسيارات) تتضمن حواسيب داخلها لكي تعمل حتى وإن لم تكن تلك الحواسيب ظاهرة للعيان.

< في النشاط الأول في كتاب الطالب صفحة 13، اطلب من الطلبة التمييز بين الأشياء المحسوبة وغير المحسوبة الموجودة في حياتهم اليومية، وذلك من خلال الاستكشاف.

< قم ببدء النقاش مع الطلبة لإثارة دافعيتهم للتفكير في كيفية استخدامات الحواسيب والأجهزة المحسوبة بطرق متعددة في حياتهم اليومية.



استراتيجيات غلق الدرس

في نهاية الدرس تأكد من فهم الطلبة لجميع أهداف الدرس وتقييم معرفتهم من خلال أسئلة على سبيل المثال لا الحصر:

< هل تستطيع أن تذكر:

- أجهزة الحاسوب التي نستخدمها في حياتنا اليومية.
- بعض الأماكن التي يستخدم فيها الناس أجهزة الحاسوب بشكل متكرر.

< ذكر الطلبة بالمصطلحات الهامة وكررها معهم.

< يمكنك الاستعانة بتدريبات الكتاب ضمن الاستراتيجيات التي ستستخدمها لإغلاق الدرس.

التدريبات المقترحة لخلق الدرس



يمكنك استخدام هذا التدريب ضمن استراتيجيات خلق الدرس، مع التأكد أن الطلبة أصبح بإمكانهم التمييز بين الأجهزة الحاسوبية وغير الحاسوبية.

الصف الأول | كتاب الأنشطة والتدريبات | صفحة 18

الفروق الفردية

تمارين إضافية للطلبة ذوي التحصيل المرتفع

- < بعد الانتهاء من التدريب الثالث، اسأل الطلبة لماذا لا يمكننا تصنيف ساعة الحائط كجهاز محسوب.
- < تناقش معهم أيضاً حول جهاز التلفزيون، هل تُعدّ كل أجهزة التلفاز أجهزة محسوبة.



1

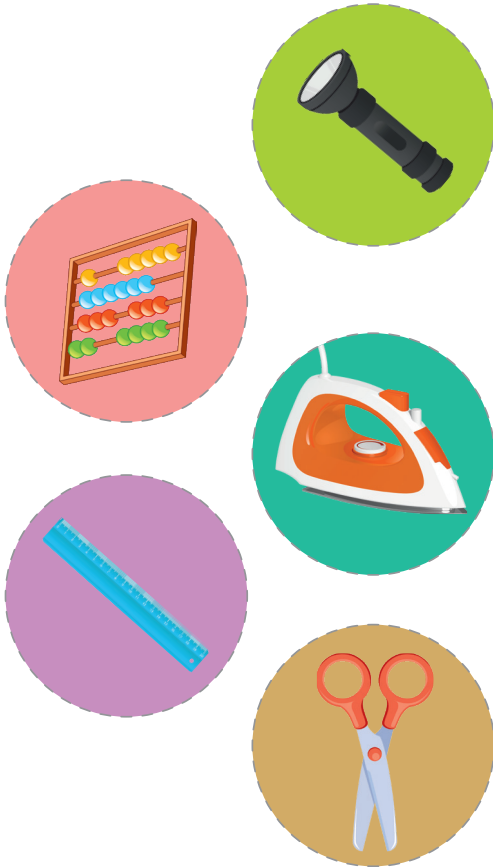


ما الأجهزة الحاسوبية والأجهزة غير الحاسوبية.

قم بقص صور الأجهزة ثم ألصق كل جهاز في المكان الصحيح وقم بتلوينه.

✂ الصور موجودة في الصفحة 61

الأجهزة غير الحاسوبية



الأجهزة الحاسوبية





صل بين مجالات استخدام الحاسوب بالصورة المناسبة وذلك
بكتابة الرقم المناسب في الصورة أمام الصورة المناسبة.



السوق

البنك

المدرسة

الطيران



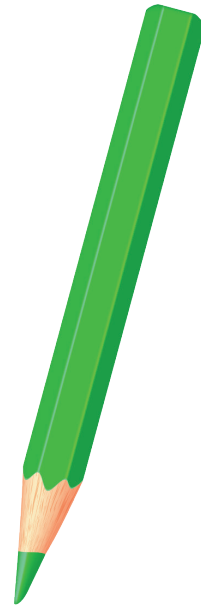
ضع دائرة حول الأجهزة الحاسوبية الموجودة في الغرفة.





اختر الإجابة المناسبة بوضع علامة ✓ أسفل الصورة في ما يلي:

1. هو نوع من الأجهزة الإلكترونية التي ليس لها دماغ مثلنا ولا يمكنها أن تفكر ولكنها تتبع التعليمات المخزنة وتقوم بالكثير من الأشياء المفيدة



2. يمكن أن نستخدم الحاسوب المكتبي في:



3. من أشكال الحواسيب:

