

تصنيف الكائنات الحية تبعا لنوع الغذاء



تقوم بتحليل
الكائنات الميتة الى
مواد ايسط

تتغذى على
الحيوانات
الميتة

تتغذى على لحوم
واعشاب

تتغذى على
اللحوم

تتغذى على
الاعشاب

الديدان
الفطريات

النسر
الضباع

الدب البنى
القرد

الأسد
الصفقر

الغزال
زرافة

صنف الكائنات الحية التي امامك حسب نوع غذائها ؟



دب



طوقان



خروف



ذئب



جمل



صقر

**صنف الكائنات الحية الآتية حسب الجدول :-
(النمر - القرود - الغزال - الصقر - الدب - الزرافة)**

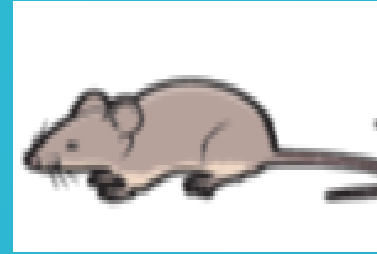
القوارت	اكلات اللحوم	أكلات العشب

أهمية أدوات الرمم والمحطات

المحطات

أدوات الرمم





ادرس السلسلة الغذائية السابقة ثم اجب :-

- 1- ما الكائن الحي الذي تبدأ به السلسلة الغذائية ؟
- 2 - حدد في أي مستوى في السلسلة تقع اكلات الأعشاب والمحللات؟

.....

ما مصدر الطاقة لكل صنف من الكائنات الحية التالية؟

آكلات اللحوم	آكلات العشب	النباتات



وضح العلاقة الغذائية لكلا من الغراب والصقر والخنفساء في السلسلة الأولى والسلسلة الثانية؟

الغراب: سلسلة 1 (.....) / سلسلة 2 (.....)

الصقر: سلسلة 2 (.....)

الخنفساء: سلسلة 1 (.....)



ما الحيوان الذي يصطاد للحصول على غذائه؟

ما الحيوان الذي يتم اصطياده؟



س: (1) حدد نوع الغذاء للكائنات الحية في الصور السابقة؟

(2) حدد الصفات الجسمية لكل من المفترس والفريسة وثم وضح أهمية ذلك؟



آكلات

آكلات

قواطع كبيرة

انياب حادة





حدد نوع الغذاء لكل من الإوزة
والصقر؟



ما صفات منقار الصقر؟
ما صفات منقار الإوزة؟

منقار

منقار



ما صفات أقدام الصقر؟
ما صفات أقدام الحصان؟



اقدام له

اقدام لها

مكونات الدائرة الكهربائية

المصباح
الكهربائي

الاسلاك
الكهربائية

المفتاح
الكهربائي

الخلية
الكهربائية

الدائرة الكهربائية هي المسار

السؤال

1

ما الكائن الحي الذي يتغذى على العشب؟

A

الغزال

B

الفأر

C

الأسد

السؤال

2

ما الكائنات الحية التي تتغذى على الحيوانات الميتة؟

A أكلات الأعشاب

B أكلات الرمم

C أكلات اللحوم

السؤال

3

ما الكائنات الحية التي تتغذى على الحيوانات والنبات الميتة؟

A

أكلات الأعشاب

B

المحطلات

C

أكلات اللحوم

السؤال

4

ما الكائنات الحية التي تتغذى على اللحوم والنباتات؟

A

أكلات الأعشاب

B

القوارت

C

أكلات اللحوم

السؤال

5

ما الكائنات الحية التي تبدأ بها السلاسل الغذائية دائماً؟

أكلت الأعشاب

A

المنتجات

B

أكلت اللحوم

C

السؤال

6

ما الحيوانات التي تصطاد حيوانات أخرى وتتغذى عليها؟

المفترسات

A

المنتجات

B

أكلات الأعشاب

C

السؤال

7

أي مما يلي من صفات اسنان القوارت؟

اسنان عريضة

A

قواطع كبيرة

B

قواطع وانياب

C

السؤال

8

أي مما يلي يزود الدائرة الكهربائية بالطاقة؟

A

المفتاح الكهربائي

B

الخلية الكهربائي

C

المصباح الكهربائي

السؤال

9

أي مما يلي يغلق ويفتح الدائرة الكهربائية؟

المفتاح الكهربائي

A

الخلية الكهربائي

B

المصباح الكهربائي

C

السؤال

10

ما المسار الذي يسمح بمرور التيار الكهربائي خلاله؟

المفتاح الكهربائي

A

الخلية الكهربائي

B

الدائرة الكهربائي

C

