



تدريبات دعم وإثراء



1443 هـ & 22-21 م

خطط رفع كفاءة الطلاب

الصف/6-

الاسم/

السؤال الأول: اختر الإجابة الصحيحة فيما يلي:

| | |
|--|---|
| ما وظيفة الجهاز الدوري؟ | 2 |
| A التنفس | |
| B المحافظة على صحة القلب وقوته | |
| C نقل المواد الغذائية المذابة والأكسجين إلى جميع أجزاء الجسم | |
| D إطلاق الطاقة | |

| | |
|--|---|
| أي من التالي يقوم بضخ الدم إلى جميع أجزاء الجسم؟ | 1 |
| A القلب | |
| B الرئتين | |
| C الأمعاء الدقيقة | |
| D الأمعاء الغليظة | |

| | |
|--|---|
| أي الجمل التالية صحيح فيما يتعلق بالأوردة؟ | 4 |
| A تنقل الدم من القلب للرئتين | |
| B تنقل الدم من القلب للجسم | |
| C جدارها أسمك من جدار الشريان | |
| D تنقل الدم من الجسم إلى القلب | |

| | |
|---------------------|---|
| كم عدد حجرات القلب؟ | 3 |
| A 2 | |
| B 3 | |
| C 4 | |
| D 5 | |

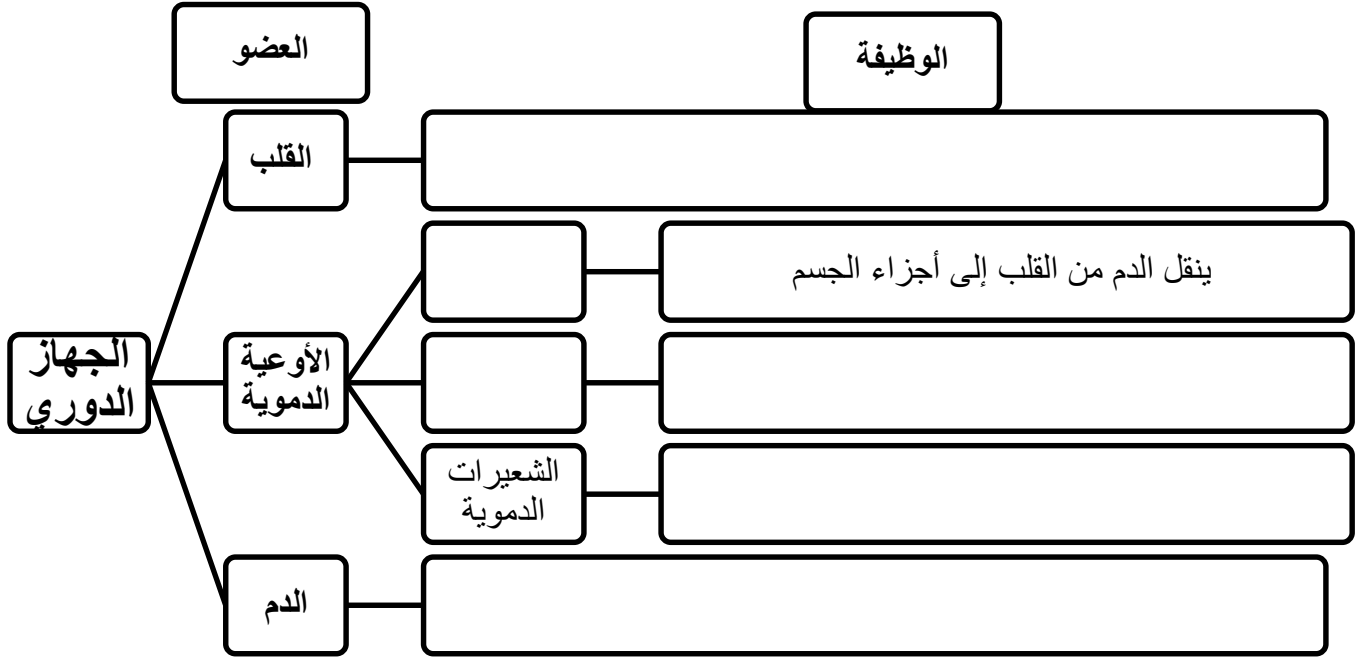
| | |
|---|---|
| أي من التالي يصل بين الشرايين والأوردة؟ | 6 |
| A الكبد | |
| B الكلية | |
| C الفم | |
| D الشعيرات الدموية | |

| | |
|---|---|
| إذا كان القلب يضخ 4 لترات من الدم في الدقيقة. فما مقدار الدم الذي يضخه في ساعة واحدة؟ | 5 |
| A 40L | |
| B 120L | |
| C 180L | |
| D 240L | |

| | |
|---|---|
| أي من التالي وظيفته ينقل الدم من القلب إلى أجزاء الجسم؟ | 8 |
| A القلب | |
| B الشريان | |
| C الوريد | |
| D الشعيرات الدموية | |

| | |
|--|---|
| كم عدد نبضات القلب في الدقيقة الواحدة تقريباً؟ | 7 |
| A 20-30 مرة | |
| B 30-40 مرة | |
| C 50-60 مرة | |
| D 60-70 مرة | |

السؤال الثاني: أكمل المخطط الآتي والذي يمثل أعضاء ووظائف الجهاز الدوري:



السؤال الثالث: أجب عن الأسئلة التالية:

أ. ما وظيفة الجهاز الدوري؟

ب. يتكون القلب من أربع حجرات، اذكر اسماءها.

1.

2.

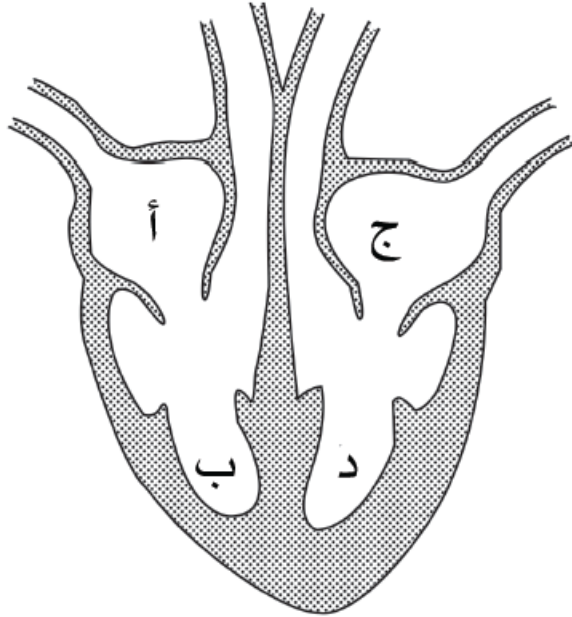
3.

4.

ج. كيف يتدفق الدم حول الجسم؟

د- أدرس الشكل التالي ثم ارسم أسهماً توضح كيف يمر الدم عبر الجانب الأيمن والجانب الأيسر

من القلب.



أجب عما يلي:

1- وظيفة الصمام

.....

2- عدد حجرات القلب

.....

3- وظيفة الأوردة

.....

4- أي من أعضاء الجهاز الدوري له جدار سميك ولا يوجد به صمامات وتجويفه الداخلي ضيق

.....

5- أي من أعضاء الجهاز الدوري له جدار رقيق ويوجد به صمامات وتجويفه الداخلي واسع

.....

السؤال الأول: اختر الإجابة الصحيحة فيما يلي:

| | |
|-------------------------------|---|
| أي جزء من الدم يحمل الأكسجين؟ | 2 |
| A البلازما. | |
| B الصفائح الدموية. | |
| C خلايا الدم الحمراء. | |
| D خلايا الدم البيضاء. | |

| | |
|--|--|
| 1 أي من مكونات الدم التالية يقي الجسم من مسببات الأمراض؟ | |
| A البلازما. | |
| B الصفائح الدموية. | |
| C خلايا الدم الحمراء. | |
| D خلايا الدم البيضاء. | |

| | |
|---|--|
| 4 أي الجمل التالية صحيح فيما يتعلق بالشرايين؟ | |
| A جدارها رقيق. | |
| B جدارها سميك. | |
| C توجد بها صمامات. | |
| D تجويفها الداخلي واسع. | |

| | |
|--|--|
| 3 أي من مكونات الدم ينقل المواد المذابة من جميع خلايا الجسم إليها؟ | |
| A البلازما. | |
| B الصفائح الدموية. | |
| C خلايا الدم الحمراء. | |
| D خلايا الدم البيضاء. | |

| | |
|--|--|
| 6 أي من التالي صحيح فيما يتعلق الأوردة | |
| A جدارها رقيق. | |
| B جدارها سميك. | |
| C لا توجد بها صمامات. | |
| D تجويفها الداخلي ضيق. | |

| | |
|---|--|
| 5 أي من مكونات الدم يعمل على تكوين التخثرات عند حدوث قطع أو جرح في الأوعية الدموية؟ | |
| A البلازما. | |
| B الصفائح الدموية. | |
| C خلايا الدم الحمراء. | |
| D خلايا الدم البيضاء. | |

السؤال الثاني:

أ. فسر. يوجد صمامات في الأوردة.

.....

ب. فسر. يوجد جدران سميكة للشرايين.

.....

السؤال الثالث: أدرس الرسم التخطيطي التالي الذي يوضح مكونات الدم ثم أكمل البيانات على الرسم:



رَسْمٌ تَخَطِيطِيٌّ لِلدَّمِ

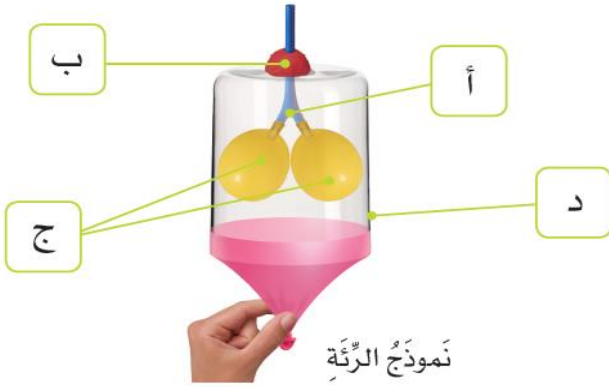
السؤال الثالث: قارن بين الشرايين والأوردة في جسم الإنسان من حيث الوظيفة وسمك الجدار؟

| الأوردة | الشرايين | الأوعية الدموية وجه المقارنة |
|---------|----------|---------------------------------|
| | | اللون |
| | | حجم التجويف الداخلي |
| | | كمية الأكسجين التي يتم حملها |
| | | اتجاه تدفق الدم |

السؤال الأول: اختر الإجابة الصحيحة فيما يلي:

| | | | |
|---|---|---|-----------------|
| 2 | أي من أجزاء الجهاز التنفسي يمرر الهواء من الرئتين وإليهما؟ | A | الأنف |
| | | B | القصبة الهوائية |
| | | C | القفص الصدري |
| | | D | الحجاب الحاجز |
| 1 | أي من أجزاء الجهاز التنفسي يمرر الهواء إلى القصبة الهوائية وينقي الهواء المستنشق؟ | A | الأنف |
| | | B | الرئتين |
| | | C | القفص الصدري |
| | | D | الحجاب الحاجز |

أي جزء من نموذج الرئة يمثل الرئتين، في الشكل، المجاور؟



| | |
|---|--|
| A | |
| B | |
| C | |
| D | |

يَبْلُغُ مُتَوَسِّطُ كَمِّيَّةِ الْهَوَاءِ الَّتِي يَدْخُلُهَا الْجِسْمُ فِي نَفْسٍ وَاحِدٍ 300 cm (0.3L)
يَأْخُذُ الطَّالِبُ 12 نَفْسًا فِي دَقِيقَةٍ وَاحِدَةٍ. مَا مِقْدَارُ الْهَوَاءِ الَّذِي يَتَنَفَّسُهُ الطَّالِبُ خِالَ 10 دَقَائِقَ؟

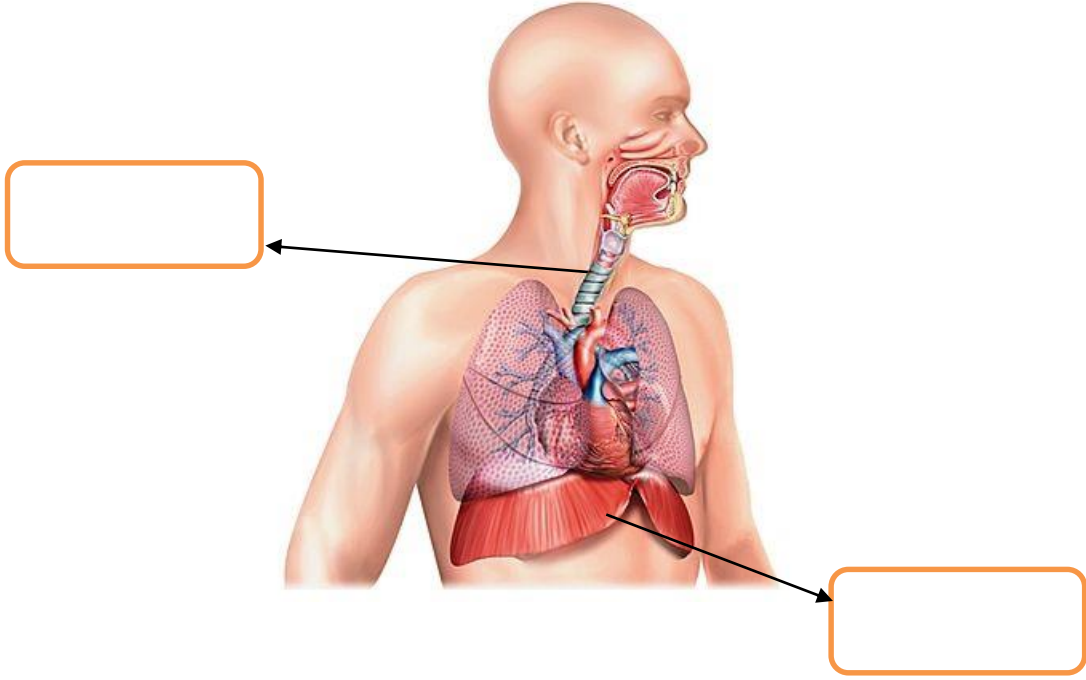
2

| | |
|---|------------|
| A | 360,000 cm |
| B | 360 L |
| C | 3600 cm |
| D | 36,000 cm |

4 أي من أجزاء الجهاز التنفسي يجعل مساحة الصدر أكبر لسحب الهواء إلى الرئتين؟

| | |
|---|-----------------|
| A | الأنف |
| B | المعدة |
| C | القصبة الهوائية |
| D | الحجاب الحاجز |

السؤال الثاني: حدد أجزاء الجهاز التنفسي على الشكل التالي:



السؤال الثالث: قارن بين عمليتي الشهيق والزفير من حيث حالة الحجاب الحاجز وحجم الرئتين؟

| حجم الرئتين | حالة الحجاب الحاجز | العضو وجه المقارنة |
|-------------|--------------------|--------------------|
| | | الشهيق |
| | | الزفير |

السؤال الرابع: اشرح كيف يساعدنا الحجاب الحاجز والقفص الصدري على تنفس الهواء.

القفص الصدري:

الحجاب الحاجز:

السؤال الأول: اختر الإجابة الصحيحة فيما يلي:

| | |
|---|---|
| 2 | أي من أجزاء الجهاز الهضمي يقوم بامتصاص الماء من الطعام غير المهضوم؟ |
| A | الفم. |
| B | المعدة. |
| C | الأمعاء الدقيقة. |
| D | الأمعاء الغليظة. |

| | |
|---|---|
| 1 | ما الأنبوب العضلي الذي ينقل الطعام إلى المعدة بواسطة انقباضات دودية تدفع الطعام إلى المعدة؟ |
| A | المريء |
| B | الكبد |
| C | المعدة |
| D | الأمعاء الدقيقة |

| | |
|---|---|
| 4 | أي من أجهزة جسم الإنسان التالية يعمل مع الجهاز الهضمي لنقل المواد الغذائية؟ |
| A | الجهاز الدوري. |
| B | الجهاز التنفسي. |
| C | الجهاز البولي . |
| D | الجهاز الاخراجي. |

| | |
|---|---|
| 3 | أي من التالي يقوم بهضم الطعام باستخدام العصارة الهضمية؟ |
| A | الفم. |
| B | المريء. |
| C | المعدة. |
| D | الأمعاء الغليظة. |

| | |
|---|----------------------------|
| 6 | ما وظيفة اللعاب داخل الفم؟ |
| A | تقطيع الطعام. |
| B | طحن الطعام. |
| C | تمزيق الطعام. |
| D | ترطيب الطعام وبدء هضمه. |

| | |
|---|---|
| 5 | أين تترك المواد الغذائية الجهاز الهضمي؟ |
| A | في الفم |
| B | في المعدة |
| C | في الأمعاء الغليظة |
| D | في الأمعاء الدقيقة |

| | |
|---|---|
| 8 | ما نوع الأسنان الحادة ذات الحافة المستقيمة ولها جذر واحد وتقوم بتقطيع الطعام؟ |
| A | قواطع. |
| B | ضواحك. |
| C | أنياب. |
| D | طواحن. |

| | |
|---|--|
| 7 | ماذا يطلق على الأسنان المدببة التي تقوم بتمزيق الطعام؟ |
| A | ضواحك. |
| B | قواطع. |
| C | أنياب. |
| D | طواحن. |

السؤال الثاني: قارن بين كل من (المعدة – الأمعاء الدقيقة – الأمعاء الغليظة) من حيث الوظيفة.

| العضو | المعدة | الأمعاء الدقيقة | الأمعاء الغليظة |
|---------|--------|-----------------|-----------------|
| الوظيفة | | | |

السؤال الثالث: قارن بين أنواع الأسنان في الجدول أدناه من حيث الوظيفة؟

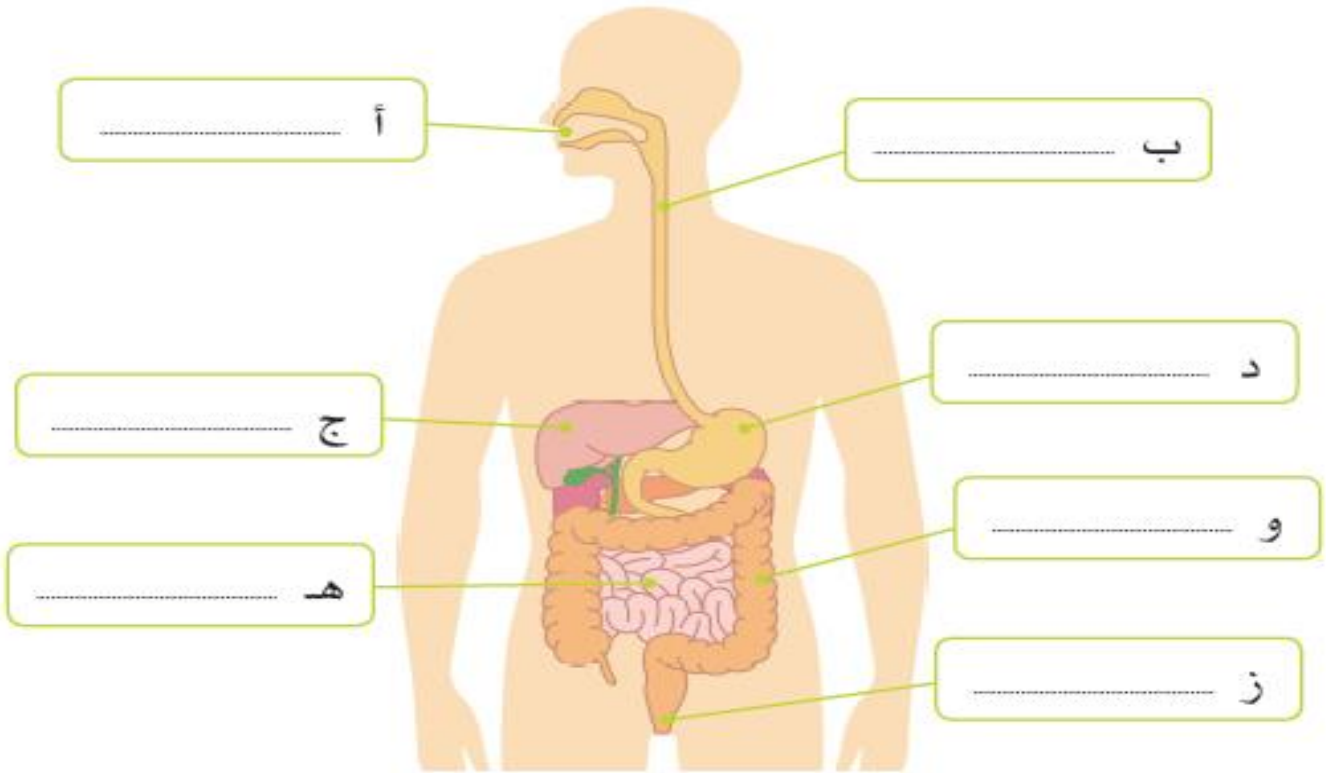
| نوع السن | الوظيفة |
|----------|---------|
| القواطع | |
| الأنياب | |
| الضواحك | |
| الطواحن | |

السؤال الرابع: فسر. يعد الجهاز الهضمي مهماً.

.....
.....
.....

السؤال الخامس: من خلال دراستك للجهاز الهضمي، أجب عن الأسئلة التالية؟

1- ما الأجزاء في الجهاز التي تشير إليها الرموز التالية (أ، ب، ج، د، ز) في الشكل أدناه:



2- ما وظيفة الأجزاء المشار إليها بالرمز (د، و، هـ) في الشكل السابق؟

.....

.....

.....

السؤال السادس: اذكر وظيفتين للعاب.

1-

2-

السؤال الأول: اختر الإجابة الصحيحة فيما يلي:

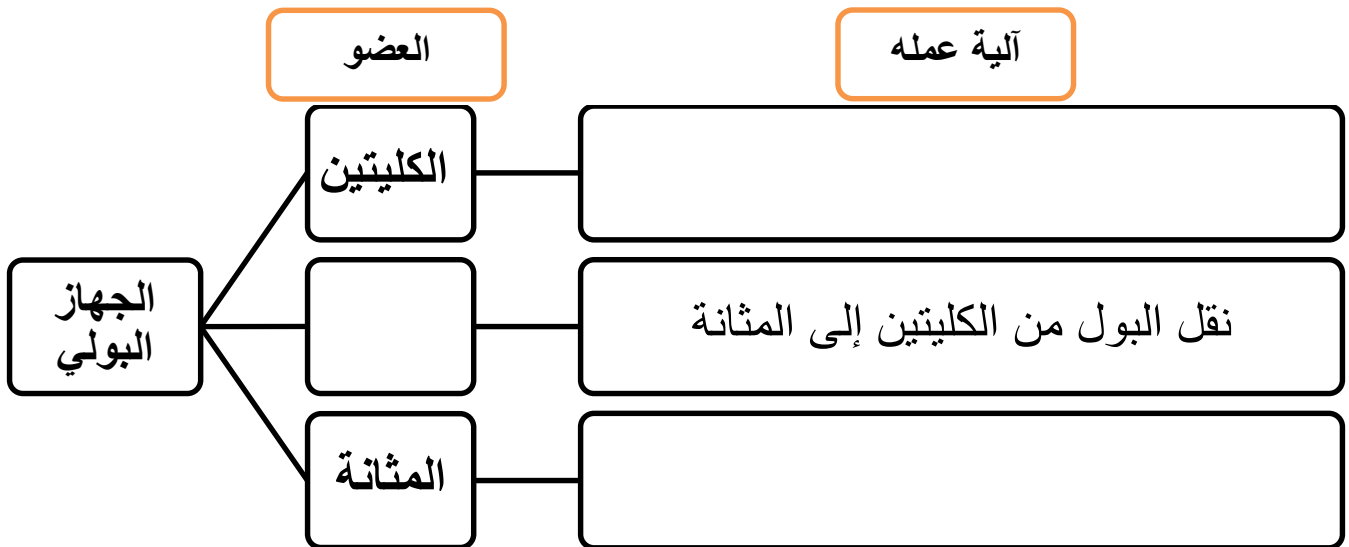
| 2 | ما العضو الذي يخزن البول حتى يتم التخلص منه؟ |
|---|--|
| A | الكلية. |
| B | الحالب. |
| C | الشريان. |
| D | المثانة البولية. |

| 1 | ما العضو الذي ينقل البول من الكلية إلى المثانة البولية؟ |
|---|---|
| A | الكلية. |
| B | الحالب. |
| C | المثانة البولية. |
| D | الأمعاء الدقيقة. |

| 4 | ما وظيفة الجهاز البولي؟ |
|---|--|
| A | إبقاء خلايا الدم في الدم. |
| B | حفظ الماء في الجسم. |
| C | إزالة الفضلات الناتجة من الهضم. |
| D | إزالة الماء الزائد وبعث الفضلات الدائبة فيه. |

| 3 | ما العضو الذي ينقي الدم من الفضلات الدائبة فيه؟ |
|---|---|
| A | الكلية. |
| B | الحالب. |
| C | الشرايين . |
| D | المثانة البولية. |

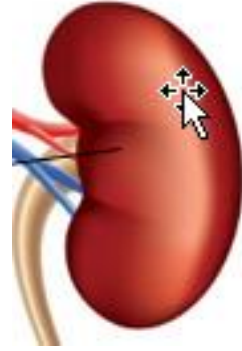
السؤال الثاني: أكمل المخطط الآتي والذي يمثل أعضاء ووظائف الجهاز البولي:



السؤال الثالث: صف العضو في كل صورة وحدد آلية عمله .

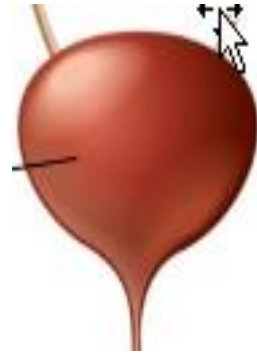
.....

.....



.....

.....



أصلُ بَحْطُ كُلِّ عَضْوٍ بِوَضَائِفِهِ.

■ يُخَزِّنُ الْبَوْلَ حَتَّى يَتِمَّ التَّخْلُصُ مِنْهُ

■ الْكَلِيَّةُ

■ يَنْقِي الدَّمَّ مِنَ الْفَضَلَاتِ الذَّائِبَةِ فِيهِ

■ الْحَالِبُ

■ يَنْقُلُ الْبَوْلَ مِنَ الْكَلِيَّةِ إِلَى الْمَثَانَةِ

■ الْمَثَانَةُ

السؤال الأول: اختر الإجابة الصحيحة فيما يلي:

| | |
|---|---|
| 2 | ما عضو الحس الذي نستخدمه للشعور واللمس؟ |
| A | العين. |
| B | الأنف. |
| C | الأذن. |
| D | الجلد. |

| | |
|---|------------------------------------|
| 1 | ما عضو الحس الذي يسمح لنا بالتذوق؟ |
| A | اللسان. |
| B | الأنف. |
| C | الأذن. |
| D | الجلد. |

| | |
|---|-----------------------------------|
| 4 | ما عضو الحس الذي يسمح لنا بالسمع؟ |
| A | الأنف. |
| B | العين. |
| C | الأذن. |
| D | الجلد. |

| | |
|---|------------------------------------|
| 3 | ما عضو الحس الذي يسمح لنا بالرؤية؟ |
| A | اللسان. |
| B | الأنف. |
| C | العين. |
| D | الجلد. |

| | |
|---|---|
| 4 | ما الأعضاء الحسية التي تعمل معا لتسمح لنا بأن نستمع بوجبة غذاء؟ |
| A | العينان واللسان. |
| B | العينان واللسان والأنف. |
| C | الأنف واللسان والجلد. |
| D | اللسان والأنف. |

| | |
|---|----------------------------------|
| 3 | ما عضو الحس الذي يسمح لنا بالشم؟ |
| A | الجلد. |
| B | الأنف. |
| C | العين. |
| D | الجلد. |

السؤال الثاني: ما وظيفة الدماغ؟

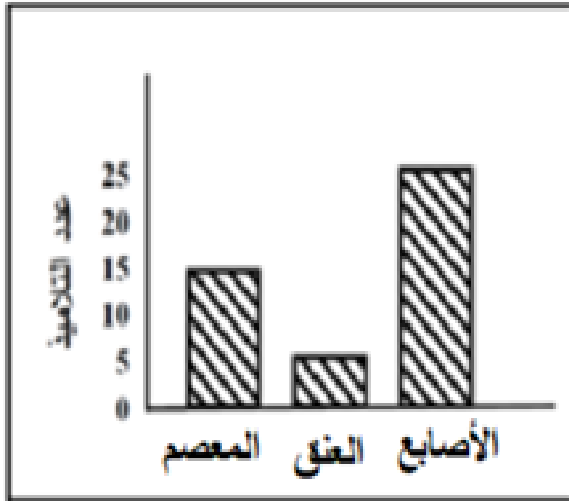
.....

.....

السؤال الثالث: فسريتم إرسال الرسائل الواردة من الأعضاء الحسية إلى الدماغ مباشرة.

السؤال الرابع: تم تنفيذ نشاط استقصائي في مختبر العلوم بعنوان (استقصاء حاسة اللمس) لطلاب صف سادس وعدده 25 طالب وكانت النتائج متطابقة مع الشكل البياني التالي

ادرس الشكل البياني ثم أجب عن الأسئلة التالية:-

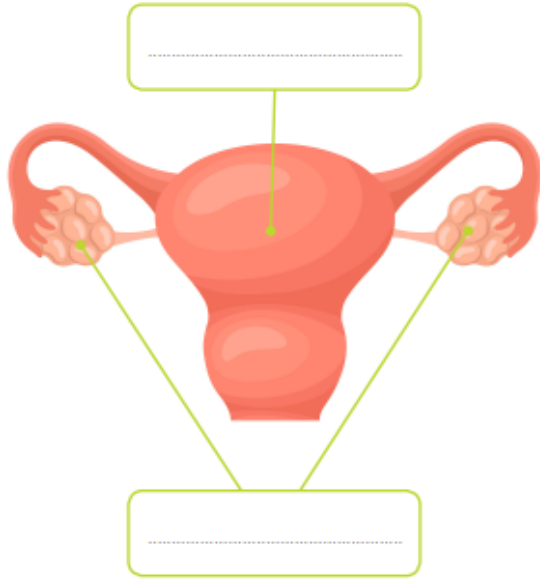


1 - العضو الأقل حساسية لحاسة اللمس هو

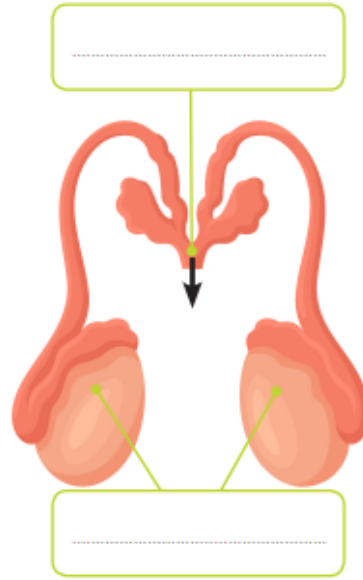
2 - العضو الأكبر حساسية لللمس هو

الدرس الأول : ما الأعضاء التناسلية لدى الانسان :

أ- حدد نوع الأعضاء التناسلية في الصور (عضو ذكري / عضو أنثوي) ، ثم حدد الأجزاء على الصور:



الأعضاء التناسلية



الأعضاء التناسلية

أ حدد وظيفة كل من :

1 - المبيضين :

2 - الخصيتين :

: ما أهمية الأعضاء التناسلية الذكرية والأنثوية؟

.....

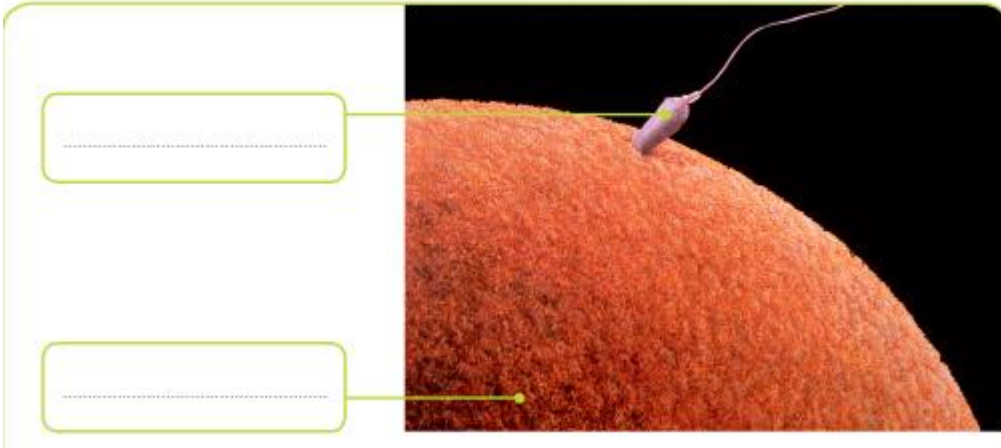
وضح المقصود بعملية الاخصاب.

.....

قارن بين الحيوان المنوي والبويضة من خلال الجدول:

| الحيوان المنوي | البويضة | وجه المقارنة |
|----------------|---------|--------------|
| | | الحجم |
| | | الحركة |

السؤال الخامس: ادرس الشكل ثم أجب عن الأسئلة:



أ - حدد البويضة والحيوان المنوي في الصورة.

ب - ما اسم العملية الظاهرة في الصورة؟

.....

الوحدة الثانية: الدرس الثاني: ما التغيرات التي تحدث في الجسم أثناء البلوغ:

السؤال الأول: اختاري الإجابة الصحيحة:

| 2 | ما العبارة الخاطئة فيما يخص البلوغ؟ | 1 | أي الآتي يصف عملية البلوغ |
|---|---|---|--|
| A | يؤثر البلوغ في الاناث والذكور لكن بشكل مختلف. | A | تغير الجسم من بالغ الى مسن. |
| B | يحدث البلوغ للجميع. | B | تحول الجسم من طفل إلى بالغ. |
| C | خلال البلوغ تظهر خصائص جنسية ثانوية تختلف عند كل من الذكور والاناث. | C | تحول الجسم من بالغ إلى طفل . |
| D | يمكنك اختيار وقت البلوغ. | D | توقف الجسم عن انتاج البويضات أو الحيوانات المنوية. |

السؤال الثاني: وضع المقصود بمصطلح البلوغ.

.....

السؤال الثالث: اذكر ثلاث علامات يمر بها الذكر في أثناء عملية البلوغ.

1-.....
2-.....

3-.....

السؤال الرابع: ماذا يحدث للبيوضة في جسم الأنثى اذا لم يتم تخصيبها؟

.....

السؤال الخامس: اذكر خاصيتين جنسيتين ثانويتين للإناث وللذكور من خلال الجدول:

| الخصائص الجنسية الثانوية للإناث | الخصائص الجنسية الثانوية للذكور |
|---------------------------------|---------------------------------|
| | |
| | |