

الدرس 3

الوحدة 1

سطح المكتب



وصف الدرس

الغرض العام من هذا الدرس هو أن يميز الطلبة أيقونات سطح المكتب الرئيسية مع التعرف على وظائفها، وكذلك القيام بتغيير خلفية سطح المكتب.

ما سيتعلمه الطالب

- < مكونات سطح المكتب.
- < تغيير خلفية سطح المكتب.

نتائج التعلم

- < تحديد مكونات ورموز سطح المكتب.
- < تخصيص خلفية سطح المكتب الخاص بك.

المصطلحات

اللغة الإنجليزية	اللغة العربية
Desktop	سطح المكتب
Background	الخلفية
Volume control	التحكم بمستوى الصوت
Recycle bin	سلة المحذوفات
Windows button	زر البدء

File explorer	مستكشف الملفات
Internet connection	اتصال بالإنترنت



التحديات المتوقعة



< لا يستطيع الطلبة في هذا العمر تمييز أيقونات سطح المكتب بسهولة، لذا فإنهم بحاجة إلى فهم أن سطح المكتب ليس عبارة عن صورة ثابتة، فأى اختصار لأيقونة هو أمر أي "باب" لفتح برنامج أو مجلد أو ملف.

< يجد الطلبة صعوبة في التمييز بين لون الخلفية وصورة الخلفية.

< بعد إدراج الرسم كخلفية لسطح المكتب، يدرك الطلبة أن الصورة يجب أن يتم توسيعها أو ضبط قياساتها، وفي حال الاستفسار عن كيفية القيام بهذا الأمر أخبرهم بأنهم يستطيعون التعديل على صورة الخلفية من خلال خيار **fit** (الملاءمة) في نافذة إعدادات الخلفية.



التمهيد

< يمكن تقديم هذا الدرس من خلال الاهتمام بدافعية الطلبة في استخدام خلفيات مختلفة لسطح المكتب.

< اطلب من الطلبة فتح أجهزة الحاسوب الخاصة بهم وابدأ بطرح بعض الأسئلة عليهم، مثل:

• هل تعجبك خلفية سطح مكتب حاسوبك المكتبي؟

• هل تعتقد أنه يمكن تغييرها؟

• ما هي الصورة المفضلة لديك لخلفية لسطح مكتبك؟

• أليس من الأفضل أن تقوم بتغيير هذه الخلفية بأخرى من رسمك؟



التلميحات الخاصة بالتنفيذ

< باستخدام جهاز عرض **Projector**، قم بإظهار خلفية سوداء وبيضاء بسيطة وأخرى ملونة ورائعة، ثم اسأل الطلبة عن الصورة التي يفضلون رؤيتها عند فتح حواسيبهم، قم بتحفيظهم عن طريق إخبارهم أنهم سيتعلمون كيفية تغيير خلفية سطح المكتب في هذا الدرس.

< قدم للطلبة أهم الأوامر والأيقونات الموجودة في شريط المهام مثل زر البدء للوصول للبرامج، والأيقونات المهمة مثل متصفح الإنترنت ومستكشف الملفات، والمكونات الأخرى الخاصة بإظهار الوقت والتاريخ والتحكم بمستوى الصوت وحالة الاتصال بالإنترنت. يمكنك أخذ صورة من سطح المكتب وتكبيرها في شريحة العرض أو الاستعانة ببعض الأدوات التي تفيد في تكبير مكونات شريط المهام مثل الـ **Magnifier**.

< اشرح للطلبة أن نظام تشغيل **Windows** يوفر بعض الصور التي يمكنهم استخدامها بحرية كصورة للخلفية، ثم اطلب منهم تجربة كل صورة من هذه الصور ثم اختيار الصورة التي يحبونها أكثر. استخدم التعليمات المباشرة لمساعدة الطلبة على تطبيق هذه المهارة باستخدام كتاب الطالب.

< شجع الطلبة على تغيير خلفية سطح المكتب بوحدة من رسوماتهم التي أنشأوها مسبقاً في برنامج الرسام **Paint**.

< قم بالتأكيد على الطلبة أن إمكانية تعيين أي صورة من اختياراتهم لا يعني اختيار خلفية غير مناسبة.



استراتيجيات غلق الدرس

في نهاية الدرس تأكد من فهم الطلبة لجميع أهداف الدرس وتقييم معرفتهم من خلال أسئلة على سبيل المثال لا الحصر:

< هل تستطيع أن تتذكر:

- ما هي العمليات التي يمكننا القيام بها باستخدام شريط مهام Windows.
- كيف يمكنك تغيير خلفية شاشة سطح المكتب.
- تعيين رسمة كخلفية لسطح المكتب.

< ذكر الطلبة بالمصطلحات الهامة وكررها معهم.

< يمكنك الاستعانة بتدريبات الكتاب ضمن الاستراتيجيات التي ستستخدمها لغلق الدرس.

التدريبات المقترحة لغلق الدرس



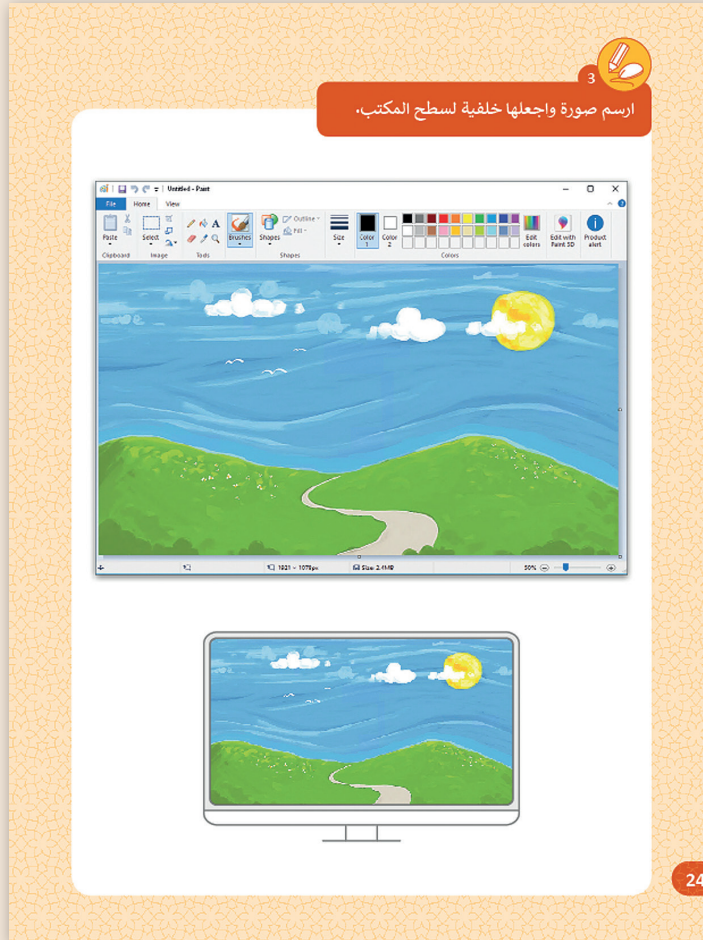
يمكنك استخدام التمرين في هذه الصفحة كاستراتيجية ختامية تضمن قدرة الطلبة على تطبيق المهارات التي تعلموها في هذا الدرس.

الصف الثاني | كتاب الأنشطة والتدريبات | صفحة 25

الفروق الفردية

تمارين إضافية للطلبة ذوي التحصيل المرتفع

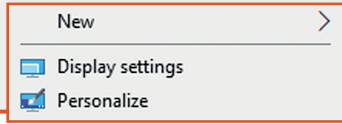
- < بعد الانتهاء من التمرين الثالث اطلب من الطلبة:
- < رسم صورة عن اليوم الوطني القطري وتعيينها كخلفية لسطح المكتب.



1



رتب خطوات تغيير خلفية سطح المكتب:



اضغط على Personalize
(تخصيص)

2



اضغط الصورة
التي تريدها

3



اضغط زر الفأرة الأيمن
على سطح المكتب

1



أغلق النافذة

4



رتب الخطوات وضع رسمتك كخلفية لسطح المكتب.

4 حدد رسمتك

6 أغلق النافذة

1 اضغط زر الفارة الأيمن على
سطح المكتب

2 اضغط على **Personalize**
(تخصيص)

5 اضغط على **Choose Picture**
(اختيار الصورة)

3 اضغط على **Browse**
(استعراض)

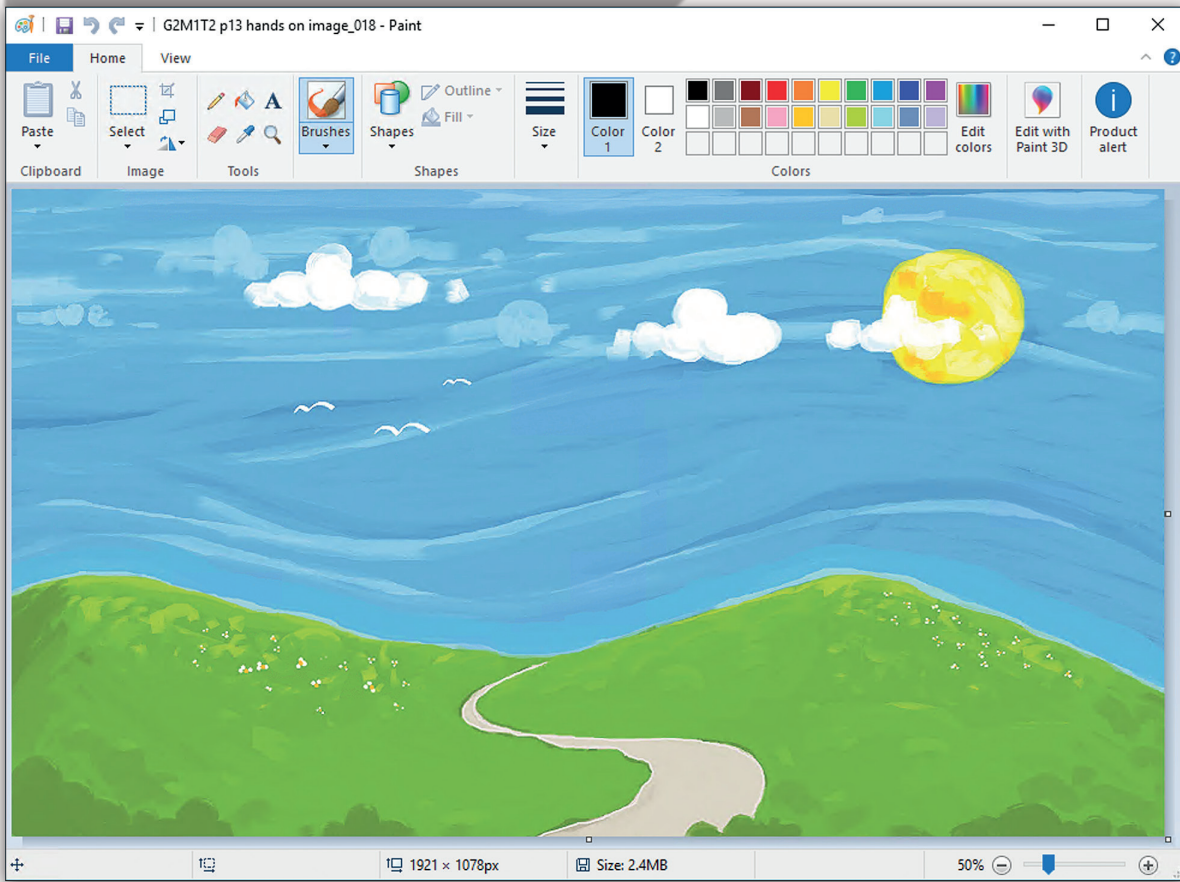


3

ارسم صورة واجعلها
خلفية لسطح المكتب.

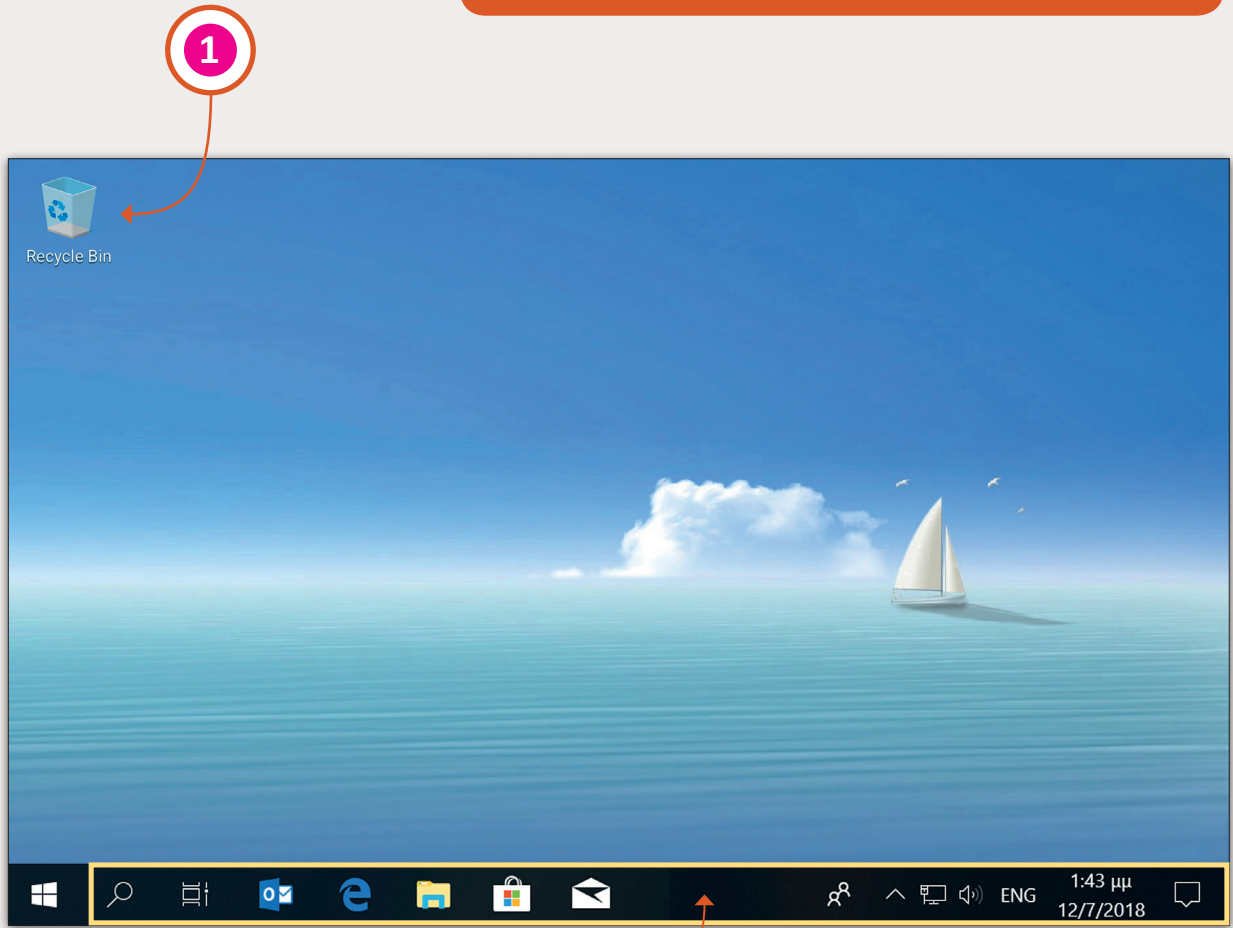
تلميح:

أخبر الطلبة بأن الصورة التالية هي مجرد مثال، مع التأكيد
أن لهم كامل الحرية في إنشاء أي سمة (theme) أو رسم.





اكتب الرقم الصحيح في دائرة الشكل المناسبة:



5

2

4

6

7

8

3

التاريخ / الوقت

Microsoft Edge

سلة المحذوفات

اتصال بالإنترنت

شريط المهام

البدء

مستكشف الملفات

التحكم بمستوى الصوت