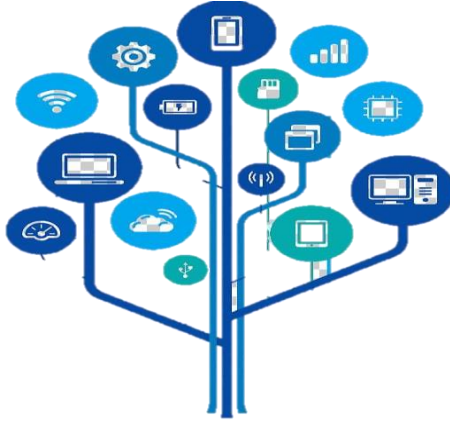


تدريبات دعم وإثراء



1443 هـ & 22-21 م

خطط رفع كفاءة الطلاب

الصف/4-

الاسم/

((هذه التدريبات لا تغني عن الكتاب المدرسي))

س 1 : ضع علامة (√) أمام العبارات الصحيحة وعلامة (×) أمام الخاطئة :-

1. - استخدام الحاسوب لساعات طويلة دون استراحة يؤدي إلى إجهاد العين (√)
2. - الاستخدام المفرط للحاسوب والانتواء يؤدي إلى العزلة الاجتماعية (√)
3. - يجب أن تتبع قاعدة 40 - 40 - 40 لحماية عينيك من شاشة الحاسوب (×)
4. - يجب أن تكون إضاءة الغرفة أكثر سطوعاً من شاشة الحاسوب (√)
5. - يجب العمل لفترات طويلة أثناء جلوسك على الحاسوب لإنجاز المهام (×)

س 2 : ضع الكلمة المناسبة في الفراغ المناسب :

الميكروفون

Mp4

Mp3

الكاميرا الرقمية

❖ إمتداد ملف الفيديو هو Mp4

❖ جهاز يستخدم في التقاط الصور وتخزينها في الحاسوب الكاميرا الرقمية

❖ إمتداد ملف الصوت هو Mp3

❖ لتسجيل الصوت نستخدم جهاز الميكروفون

س:3 ضع علامة (√) على الاستخدام الصحيح ، (×) على الاستخدام الخاطئ:-






س4 : أذكر اثنين من الإرشادات الصحية المتبعة عند استخدام الحاسوب .

1- أجعل ظهرك معتدلاً .

2- قدميك مرتكزة على الأرض .

س5 : أذكر وظيفة كل جهاز من أجهزة تسجيل الصوت والتقاط الصور والفيديو لتخزينها في الحاسوب .

| | |
|---|---|
|  <p>2</p> <p>Digital Camera (الكاميرا رقمية)</p> <p>جهاز يستخدم لالتقاط الصور ومقاطع الفيديو ويمكن من تخزينها بشكل رقمي في الحاسوب.</p> |  <p>1</p> <p>Mobile (الهاتف المحمول)</p> <p>يمكن استخدام الهاتف المحمول لالتقاط الصور ومقاطع الفيديو ومن ثم إدراجها كملفات رقمية إلى جهاز الحاسوب.</p> |
|  <p>4</p> <p>Microphone (ميكروفون)</p> <p>جهاز يستخدم لتسجيل المقاطع الصوتية.</p> |  <p>3</p> <p>Scanner (الماسح الضوئي)</p> <p>جهاز يستخدم في إدخال الصور والرسومات والوثائق إلى الحاسوب في شكل ملف رقمي لاسترجاعه وتحريره. يمكن استخدامها في الطباعة</p> |

حل تدريبات الكتاب



2

ضع علامة ✓ أو ✗ أسفل الاستخدام الصحيح والاستخدام الخاطئ في طريقة وضع اليد أثناء الطباعة.



ضع علامة ✓ بجانب الإستخدام الصحيح للأجهزة الذكية واللوحية
وعلمة ✗ بجانب الإستخدام الخاطيء لكل منهما.



تدريب الكتاب ص 75

1



ضع علامة ✓ أمام العبارة الصحيحة وعلامة ✗ أمام العبارة الخاطئة.

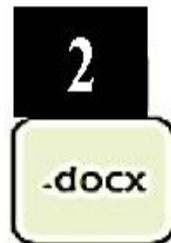
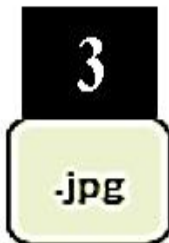
1. يمكننا طباعة المستندات باستخدام الماسح الضوئي. ✓
2. لتوصيل الأجهزة بالحاسوب يمكننا استخدام وصلة USB. ✓
3. يمكننا التقاط الصور ومقاطع الفيديو الرقمية باستخدام الكاميرا الرقمية. ✓
4. يشغل ملف الفيديو عادةً مساحة أقل من المساحة التي يشغلها ملف الصورة على القرص الصلب للحاسوب. ✗ أكبر
5. يشير امتداد الملف إلى حجمه على وحدة التخزين. ✗

نوعه

2



طابق الرموز التالية بالامتداد المناسب لكل منها وذلك بكتابة الرقم الصحيح في مربع الامتداد المناسب.



تدريب الكتاب ص 76

3



اختر الإجابة الصحيحة وتحقق من إجابتك باستخدام الحاسوب.

3. امتداد ملفات الصور هو:



4. امتداد الملف النصي الذي يحتوي على

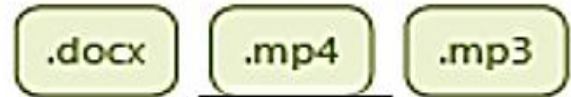
الصور هو:



1. امتداد الملف النصي هو:



2. امتداد ملف الفيديو هو:



4



طابق الوظائف التالية بصورة الجهاز المناسب لكل منها وذلك بكتابة الرقم الصحيح في مربع الصورة المناسبة.



2

1

جهاز التقاط يستخدم لالتقاط الصور ومقاطع الفيديو ومن ثم تخزينها كملفات وسائط متعددة في جهاز الحاسوب.



3

2

جهاز يستخدم لتسجيل المقاطع الصوتية.



1

3

جهاز التقاط يستخدم لادخال الصور والرسومات والوثائق إلى الحاسوب في شكل ملف رقمي.

تدريب الكتاب ص 77

اختر الإجابة الصحيحة.

1. نوع من الملفات يشغل عادة مساحة تخزينية كبيرة على جهاز الحاسوب.

< ملف الصور.

< ملف الصوت.

< ملف الفيديو.

< ملف النص.

2. امتداد الملف يساعد على:

< تحديد البرنامج اللازم لفتح هذا الملف.

< تحديد حجم الملف وسرعة الوصول إلى البيانات.

< تحديد ما إذا كان الملف يحتوي على فيروس.

< التعرف على من قام بإنشاء الملف.

3. المتخصصون الذين يستخدمون الملفات بامتدادات GIF و JPEG بشكل أساسي هم:

< فنيو الصوت.

< لاعبو الكرة.

< الممثلون.

< مصممو الجرافيك (الرسومات).