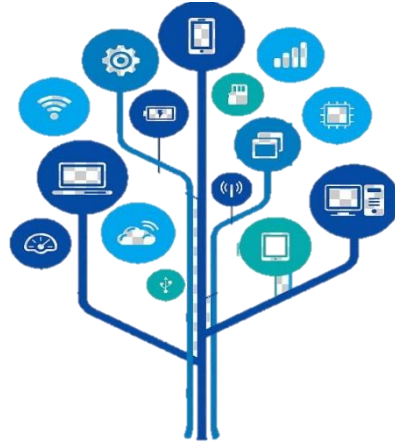




## تدريبات دعم وإثراء



1443 هـ & 22-21 م

خطط رفع كفاءة الطلاب

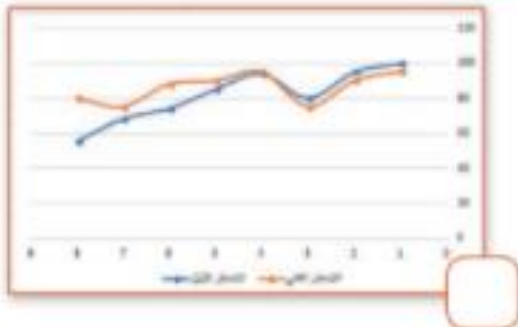
الصف/5-

الاسم/

**السؤال الأول :****صل نوع المخطط البياني بالصورة المناسبة :**

مخطط خطي Line Chart

1

عمود / شريط المخطط البياني  
Column/ Bar Chart

2



مخطط مائل Scatter Chart

3



مخطط دائري Pie Chart

4

**السؤال الثاني :**

**ضع علامة (✓) أمام العبارة الصحيحة وعلامة (×) أمام العبارة الخاطئة :**

- ١- يمكنك إدخال بيانات رقمية فقط في جداول البيانات . ( )
- ٢- تستخدم جداول البيانات في تنظيم ومعالجة البيانات بسرعة وبدقة . ( )
- ٣- يمكنك إضافة رسومات بيانية في برنامج جداول البيانات . ( )
- ٤- يمكن نقل النصوص والصور من أعمال الآخرين دون الإشارة إلى مصدرها . ( )

**السؤال الثالث :**

**اختر الإجابة الصحيحة مما بين القوسين :**

- ١- كل عمود في جدول البيانات يحتوي على ..... في الأعلى .  
( رقم - رمز - صورة )
- ٢- للخلية اسم فريد .....  
( لا يتكرر - يتكرر - يتكرر كثيراً )
- ٣- يمكنك الانتقال بين الخلايا في برنامج الإكسيل باستخدام زر ..... من لوحة المفاتيح .  
( Alt - الأسهم - مفتاح المسافات )
- ٤- تحتوي ..... في برنامج الإكسيل على صفوف وأعمدة وخلايا .  
( ورقة العمل - الصور - الفيديوهات )

**السؤال الرابع :**

أكمل الفراغات التالية بما يناسبها مما بين القوسين :

( متوازي الأضلاع – المخطط الانسيابي – جداول البيانات – الخوارزميات – البرنامج )

١- ..... هو مخطط رسومي يمثل مجموعة خطوات متسلسلة

لحل مشكلة ما .

٢- تستخدم ..... لإجراء العمليات الحسابية المعقدة .

٣- ..... هو مجموعة من التعليمات ينفذها الحاسوب لتحقيق

هدف معين .

٤- يستخدم ..... في المخطط الانسيابي لإدخال وإخراج البيانات .

٥- توجد ..... في الحاسوب كما أنها موجودة في العالم الواقعي .

**السؤال الخامس :**

ضع علامة (✓) أمام العبارة الصحيحة وعلامة (x) أمام العبارة الخاطئة :

١- الحواسيب تستطيع أن تقرر ماذا تفعل بنفسها. ( )

٢- عند إنشاء خوارزمية يمكن كتابة الخطوات بدون ترتيب. ( )

٣- إذا أعطى المبرمج الحاسوب تعليمات خاطئة فإن الحاسوب يستطيع أن يصحح تلك

الأخطاء. ( )

**خطوات إنشاء برنامج:**

عندما نريد إنشاء برنامج هناك بعض الخطوات التي يجب علينا اتباعها:

- ١- فهم وتحليل المشكلة التي يعالجها البرنامج.
- ٢- وضع الخطوات اللازمة لحل المشكلة ( إنشاء الخوارزمية ) .
- ٣- تصميم أو رسم المخطط الانسيابي .
- ٤- كتابة الكود البرمجي (البرنامج) .

**السؤال السادس :**

يجب أن يقوم المبرمج بترتيب الأحداث بشكل صحيح ليتم تصميم البرنامج بشكل سليم، ساعد المبرمج في ترتيب الجمل الآتية ترتيبًا صحيحًا.

(a) اكتب كل خطوة لازمة لحل المشكلة مع مراعاة الترتيب الصحيح.

(b) ارسم المخطط الانسيابي.

(c) تعرف على المشكلة تمامًا لكي تفهمها.

(d) حول المخطط الانسيابي إلى مقطع برمجي.

رتب مراحل إنشاء البرنامج. 1 \_\_\_\_\_ 2 \_\_\_\_\_

3 \_\_\_\_\_ 4 \_\_\_\_\_

**الأشكال المستخدمة في المخطط الانسيابي :**

 <p>للقيام بالعمليات الحسابية أو إعطاء الأوامر.</p>	 <p>للدلالة على بداية أو نهاية العمليات.</p>
 <p>لإدخال وإخراج البيانات.</p>	 <p>لاتخاذ قرار أو التأكد من تحقق شرط معين.</p>

**السؤال السابع :****صل كل وصف لرموز المخطط الانسيابي بالشكل المناسب :**

	<p>تمييز نهاية العمليات</p>
	<p>اتخاذ قرار</p>
	<p>إدخال بيانات</p>
	<p>تنفيذ الحسابات</p>

## السؤال الثامن :

- اكتب بعض النصائح التي تساعدك على إدارة الوقت ؟

١- قم بإنشاء قائمة بالأنشطة التي ترغب في تنفيذها .

٢- قم بترتيبها حسب الأولويات .

٣- قم بإنشاء خطة يومية لتنفيذ هذه الأنشطة .

٤- استفد من التقويم في وضع الإطار الزمني لخطتك .

مع أطيب التمنيات بالتوفيق