

أوراق عمل إثرائية علاجية

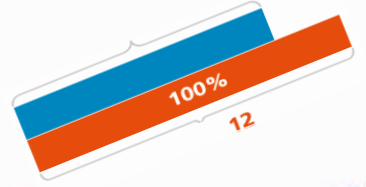
مادة الرياضيات

الصف السابع

نهاية الفصل الدراسي الأول

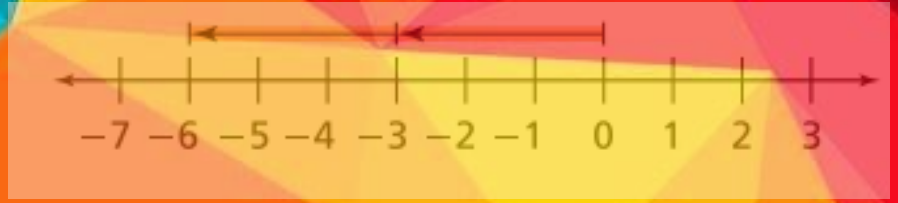
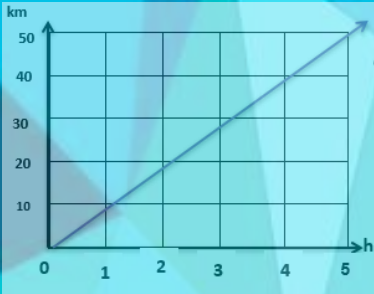
للعام الدراسي 2021-2022

math



اسم الطالب:

الصف 7 /



الأوراق لا تفسى عن الكتاب المدرسي



أوراق عمل إثرائية علاجية

س1: اختر الإجابة المناسبة بوضع علامة (×) داخل المربع :

A	-10	(1) ما النظير الجمعي (المعكوس الجمعي) للعدد -10 ؟
B	0	
C	10	
D	20	

A	-18	(2) ما النظير الجمعي (المعكوس الجمعي) للعدد 18 ؟
B	0	
C	18	
D	20	

A	-30	(3) إذا كانت درجة حرارة في الظهيرة 15°C وانخفضت فأصبحت 0°C ما العدد الذي يمثل التغير في درجة الحرارة ؟
B	-15	
C	0	
D	15	

A	-5.7	(4) إذا كانت درجة حرارة في الظهيرة 5.7°C وارتفعت فأصبحت 0°C ما العدد الذي يمثل التغير في درجة الحرارة ؟
B	0	
C	5.7	
D	10.14	

A	-2000	(5) ربح أحمد في تجارة QR 2000 وخسر مبلغ فأصبح رصيده QR 500. ما العدد الذي يمثل التغير في رصيده ؟
B	-1500	
C	0	
D	1500	



س1:-

في صباح أحد أيام الشتاء الباردة كانت درجة الحرارة 5°C - وبحلول الظهيرة ارتفعت درجة الحرارة بمقدار 7 درجات.
ما العدد الصحيح الذي يمثل درجة الحرارة؟
موضحاً خطوات الحل

س2:-

صعد محمد جبل على ارتفاع 40m ثم نزل مسافة 15m . ما العدد الصحيح الذي يعبر عن موقع محمد؟
موضحاً خطوات الحل

س3:-

إذا كانت درجة حرارة أحد المدن بعد الظهر 15.7°C ثم انخفضت بمقدار 4.5°C . كم أصبحت درجة الحرارة الآن؟

س4

اشترى راشد نظارة ثمنها QR 250 ، وكان معه قسيمة تمنحه تخفيضاً قيمته QR 40
ما المبلغ الذي سوف يدفعه راشد ثمناً للنظارة بعد التخفيض؟



أوراق عمل إثرائية علاجية

س1: اختر الإجابة المناسبة بوضع علامة (X) داخل المربع :

A	0.3	(1) ما العدد الذي يكافئ $\frac{3}{5}$ في الصورة العشرية؟
B	0.5	
C	0.6	
D	3.5	

A	0.35	(2) ما العدد الذي يكافئ $\frac{7}{20}$ في الصورة العشرية؟
B	0.7	
C	7.20	
D	20.7	

A	0.1425 ...	(3) أي الأعداد الآتية هو عدد نسبي دوري؟
B	0.234567	
C	0.55555 ...	
D	3.4556663	

A	0.123456 ...	(4) أي الأعداد الآتية هو عدد نسبي دوري؟
B	2132345	
C	0.313113111 ...	
D	0.121212 ...	

A	$0.\overline{4}$	(5) أي الأعداد الآتية هو عدد نسبي دوري؟
B	0.32	
C	0.11	
D	0.2	

A	$0.\overline{544}$	(6) أي الأعداد الآتية هو عدد نسبي دوري؟
B	0.332	
C	0.151	
D	0.243	



س1: حدد إذا كان كل من الأعداد الآتية " عدد نسبي " أم " عدد نسبي دوري " أم " عدد غير نسبي " .

..... -12.5656565... (a)

..... 9.023447467... (b)

..... 49 (c)

..... $2.\overline{125}$ (d)

..... 0.6666666... (e)

س3:- اكتب الكسر العشري المكافئ للعدد

$$\frac{2}{3}$$

س2:- اكتب الكسر العشري المكافئ للعدد

$$\frac{11}{40}$$

س4:- تتطلب وصفة $\frac{1}{2}$ كوب من الحليب ، اكتب عدد أكواب الحليب في صورة كسر عشري.



أوراق عمل إثرائية علاجية

س1: اختر الإجابة المناسبة بوضع علامة (×) داخل المربع :

A	-12	(1) أوجد ناتج $5 - (-7) =$
B	-2	
C	2	
D	12	

A	-3	(2) أوجد ناتج $-6 - 3 =$
B	-6	
C	-9	
D	3	

A	-5	(3) أوجد ناتج $(-2) + (-3) =$
B	-3	
C	-1	
D	1	

A	-14	(4) أوجد ناتج $(-9) + 5 =$
B	-9	
C	-4	
D	4	

A	-20	(5) أوجد ناتج $12 + (-8)$
B	-4	
C	4	
D	20	



أوراق عمل إثرائية علاجية

A	-12	(1) أوجد ناتج $5 + (-7) =$
B	-2	
C	2	
D	12	

A	-3	(2) أوجد ناتج $-6 + 3 =$
B	-6	
C	-9	
D	3	

A	-5	(3) أوجد ناتج $12 + (-3) =$
B	-3	
C	-1	
D	9	

A	-14	(4) أوجد ناتج $(-19) + 5 =$
B	-9	
C	-4	
D	4	

A	-20	(5) أوجد ناتج $12 - (-8)$
B	-4	
C	4	
D	20	



أوراق عمل إثرائية علاجية

س3:-

سحبت جواهر QR 5 من حصالتها يوم الإثنين، ثم سحبت منها QR 6 يوم الثلاثاء. اكتب المقدار الذي يمثل التغير في رصيد حصالتها بعد السحبين اللذين قامت بهما. ما المبلغ الذي سحبه جواهر من حصالتها؟

س4:-

صعد محمد جبل على ارتفاع 40m ثم صعد مسافة 15m أخرى . ما العدد الصحيح الذي يعبر عن موقع محمد؟

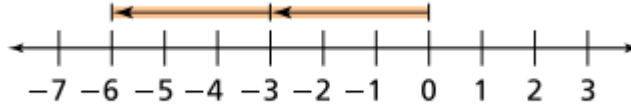
س5:- سبح غطاس على عمق 14 قدماً تحت سطح البحر ، ومن ثم سبح على عمق 14 قدماً إضافية . ما العدد الصحيح الذي يعبر عن موقع الغواص الآن؟



أوراق عمل إثرائية علاجية

س3:-

ما جملة الطرح الذي يبينها خط الأعداد



س4:-

صعد محمد جبل على ارتفاع 40m ثم نزل مسافة 15m أخرى .
ما العدد الصحيح الذي يعبر عن موقع محمد ؟

س5:- سبح غطاس على عمق 14 قدماً تحت سطح البحر ، ومن ثم سبح على ارتفاع 14 قدماً لأعلى .
ما العدد الصحيح الذي يعبر عن موقع الغواص الآن؟



أوراق عمل إثرائية علاجية

س1: اختر الإجابة المناسبة بوضع علامة (×) داخل المربع :

A	5.2	(1) أوجد ناتج $2.1 + 3\frac{1}{2} = \dots\dots\dots$
B	5.3	
C	5.4	
D	5.6	

A	40.9	(2) أوجد ناتج $27.4 + 13\frac{1}{2} = \dots\dots\dots$
B	40.6	
C	40.5	
D	40.1	

A	52.8	(3) أوجد ناتج $2.13 + 3.15 = \dots\dots\dots$
B	5.28	
C	8.52	
D	28.5	

A	6.52	(4) أوجد ناتج $75.9 - 13.4 = \dots\dots\dots$
B	26.5	
C	62.5	
D	5.62	

A	$\frac{8}{11}$	(5) أوجد ناتج $\frac{5}{11} - (-\frac{3}{11}) = \dots\dots\dots$
B	$\frac{2}{11}$	
C	$\frac{2}{22}$	
D	$\frac{8}{22}$	



س1 إذا كانت درجة حرارة أحد المدن بعد الظهر 15.7°C ثم انخفضت بمقدار 4.5°C . كم أصبحت درجة الحرارة الآن؟

س2:-

في الصباح، كانت درجة الحرارة 4.7°C - وارتفعت إلى 11.6°C ليلاً. أوجد الفرق بين درجتي الحرارة.

س3:- يغوص سالم في البحر بمعدل متر 1.2 كل دقيقة

a. اكتب المعدل في صورة عدد سالب

الإجابة: _____

b. ما العدد النسبي الذي يمثل التغير في موضع سالم بعد 3 دقائق

الإجابة: _____



اختر الإجابة المناسبة بوضع علامة (x) داخل المربع :

A	-6	(1) أوجد ناتج $2 \times -3 = \dots\dots\dots$
B	-5	
C	-2	
D	6	

A	-21	(2) أوجد ناتج $-1.2 \times 3 = \dots\dots\dots$
B	-3.6	
C	10	
D	21	

A	$-\frac{2}{5}$	(3) أوجد ناتج $-\frac{2}{5} \times \frac{3}{7} =$
B	$-\frac{6}{53}$	
C	$\frac{6}{35}$	
D	$-\frac{5}{35}$	

A	$-\frac{9}{20}$	(4) أوجد ناتج $-\frac{3}{5} \times \frac{3}{4} =$
B	$-\frac{6}{54}$	
C	$\frac{6}{35}$	
D	$-\frac{5}{35}$	

A	-6	(5) $-18 \div 3 = = \dots\dots\dots$
B	-15	
C	-21	
D	6	



س1: اختر الإجابة المناسبة بوضع علامة (x) داخل المربع :

A	10	(1) أوجد معدل الوحدة لسيارة تقطع مسافة 120km في 2h ؟.
B	20	
C	60	
D	140	

A	2	(2) ما هو معدل الوحدة لعدد 10 حباري يصطادهم 5 صقور؟؟
B	3	
C	5	
D	50	

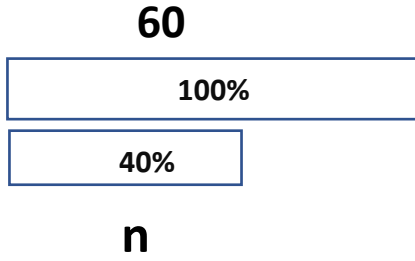
A	3	(3) ما هو ثابت التناسب في المعادلة $y=3x$
B	5	
C	7	
D	9	

A	2	(4) ما قيمة 40% من العدد 20 ؟
B	5	
C	8	
D	800	

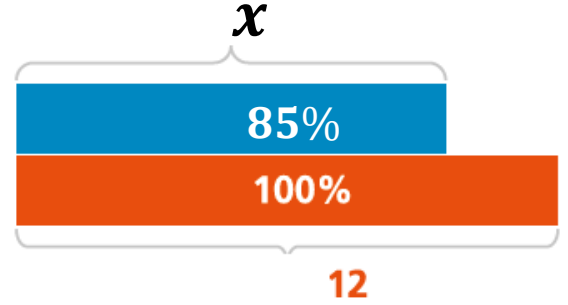
A	2	(5) ما قيمة 2% من العدد 1000؟
B	20	
C	200	
D	2000	



س2:-



س1: ما التناسب المئوي الذي يمثل مخطط الأشرطة المقابل



س4

ما قيمة x في النسبة المتكافئة الآتية؟

$$? \frac{2}{3} = \frac{12}{x}$$

س3:-

ما قيمة x في النسبة المتكافئة الآتية؟

$$? \frac{1}{3} = \frac{x}{12}$$

س6: مع حمد على QR 10 وبعد جولة داخل المحل

تبقى معه QR 7.

a. ما مقدار التغير في رصيد حمد؟

.....

b. هل التغير زيادة أم نقصان؟

.....

c. احسب التغير المئوي للزيادة أو النقصان

.....

.....

س5: زاد سعر قميص من QR 50 إلى QR 70 .

ما النسبة المئوية للزيادة؟

مقدار الزيادة =

النسبة المئوية للزيادة =



1) استعمل الجدول في الإجابة عن الآتي

x	2	3	5	7
y	4	6	10	14

(a) استعمل الجدول . هل العلاقة بين x , y مناسبة . وضح اجابتك .

(b) أوجد ثابت التناسب

الاجابة :-

(c) أكتب معادلة التناسب .

الاجابة :-

(d) أوجد y عندما $x=10$.

الاجابة :-

2) استعمل الجدول في الإجابة عن الآتي

x	1	2	3	4
y	3	6	9	12

(a) استعمل الجدول . هل العلاقة بين x , y مناسبة . وضح اجابتك .

(b) أوجد ثابت التناسب

الاجابة :-

(c) أكتب معادلة التناسب .

الاجابة :-

(d) أوجد y عندما $x=5$.

الاجابة :-



a. أكمل الجدول أدناه المتناسب ثم اكتب معادلة التناسب

x	4	3	-----	1
y	8	-----	4	-----

معادلة التناسب =

■ أكمل الجدول أدناه المتناسب ثم اكتب معادلة التناسب

x	5	3	-----	1
y	10	-----	4	-----

معادلة التناسب =

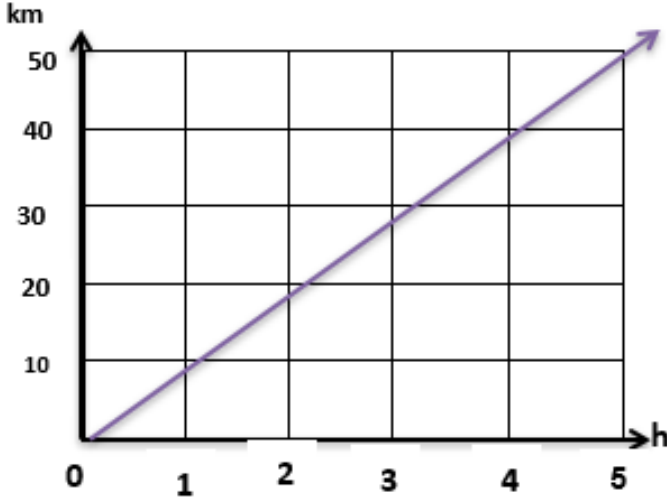
■ أكمل الجدول أدناه المتناسب ثم اكتب معادلة التناسب

x	5	3	-----	1
y	20	-----	4	-----

معادلة التناسب =



س1: يبين التمثيل البياني المجاور العلاقة بين المسافة والزمن لسيارة متحركة . استعمل التمثيل البياني للإجابة عما يلي .



(a) هل العلاقة تمثل تناسباً؟ وضح السبب .

الإجابة

التفسير

(b) ما المسافة التي التي تقطعها بعد 2 ساعة ؟

الإجابة

(c) ما المسافة التي يقطعها بعد 5h ؟

الإجابة

(d) ما الزمن الذي يستغرقه سعود ليقطع مسافة 40 km

الإجابة



■ أكمل

سعر البيع	نسبة ضريبة المبيعات	ضريبة المبيعات	السعر بعد الضريبة
QR 50	10%	-----	

سعر البيع	نسبة الحسم	قيمة الحسم	السعر بعد الحسم
QR 600	10%	-----	

سعر التكلفة	نسبة هامش الربح	هامش الربح	سعر البيع
QR 60	10%	-----	-----



س1: نظارة سعرها 500Qr. حصل عليها خصم بنسبة 20%

أوجد مقدار الخصم :

..... الإجابة

ما السعر بعد الخصم ؟

..... الإجابة

س2: أودع محمد مبلغ QR 5000 في حساب توفير بنسبة فائدة بسيطة 3% .

a. ما مبلغ الفائدة الذي سيحصل عليه في العام الواحد؟

..... الإجابة: -

a. كم سيصبح رصيد محمد في نهاية السنة؟

..... الإجابة: -