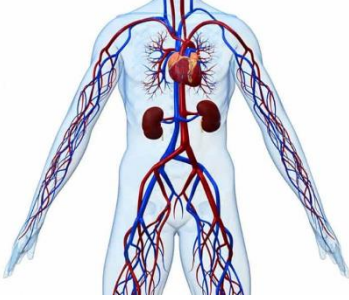


أوراق تدريبية
الصف السادس الابتدائي
الفصل الدراسي الأول
العام الأكاديمي 2021 / 2022



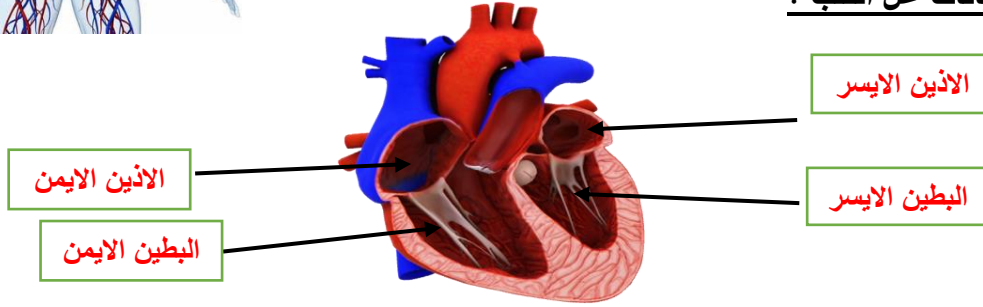
النضال من أجل التميز هو ما يحفزك.

الجهاز الدوري



1- ما اسم الجهاز الموجود امامك ؟ الجهاز الدوري

2- أكتب البيانات عل القلب ؟



3- ما وظيفة القلب ؟ ضخ الدم الى جميع أجزاء الجسم

4- كم عدد نبضات القلب في الدقيقة الواحدة ؟ 70 نبضة في الدقيقة

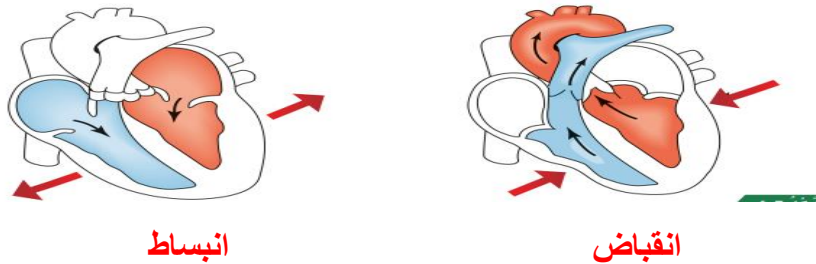
5- من أي الحجرات يدخل الدم ؟ الأذنين

6- من أي الحجرات يخرج الدم ؟ البطينين

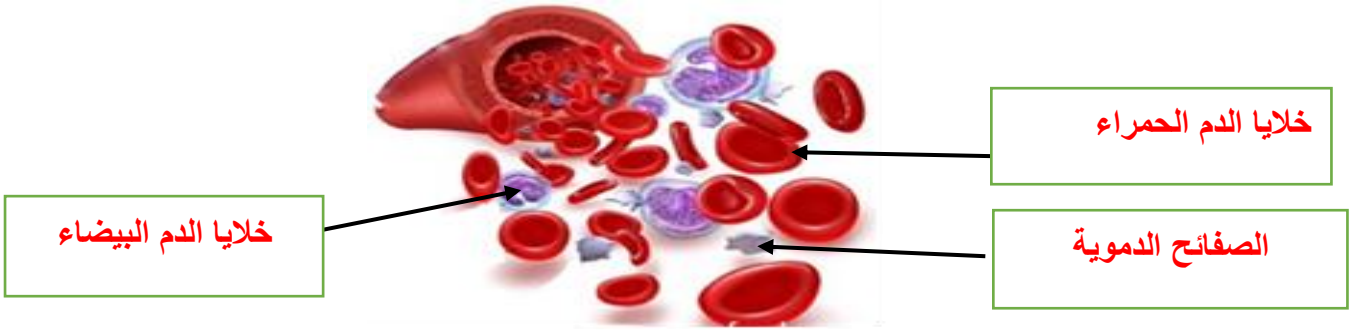
7- قارني بين الشريان والوريد في الجدول التالي :-

الوريد	الشريان	الوعاء الدموي
أزرق	أحمر	اللون
أقل سما	سميك	سمك الجدار
يوجد	لا يوجد	وجود الصمام
نقل الدم من جميع أجزاء الجسم الى القلب	نقل الدم من القلب الى جميع أجزاء الجسم	الوظيفة

8- حددي أي الأشكال توضح انقباض القلب وايها توضح انبساط القلب؟



9- اكتبى البيانات على الرسم التالي :-



ما وظيفة كل من :-

خليا الدم الحمراء / نقل الاكسجين الى جميع اجزاء اجسم

خليا الدم البيضاء / تحمي الجسم من مسببات الامراض

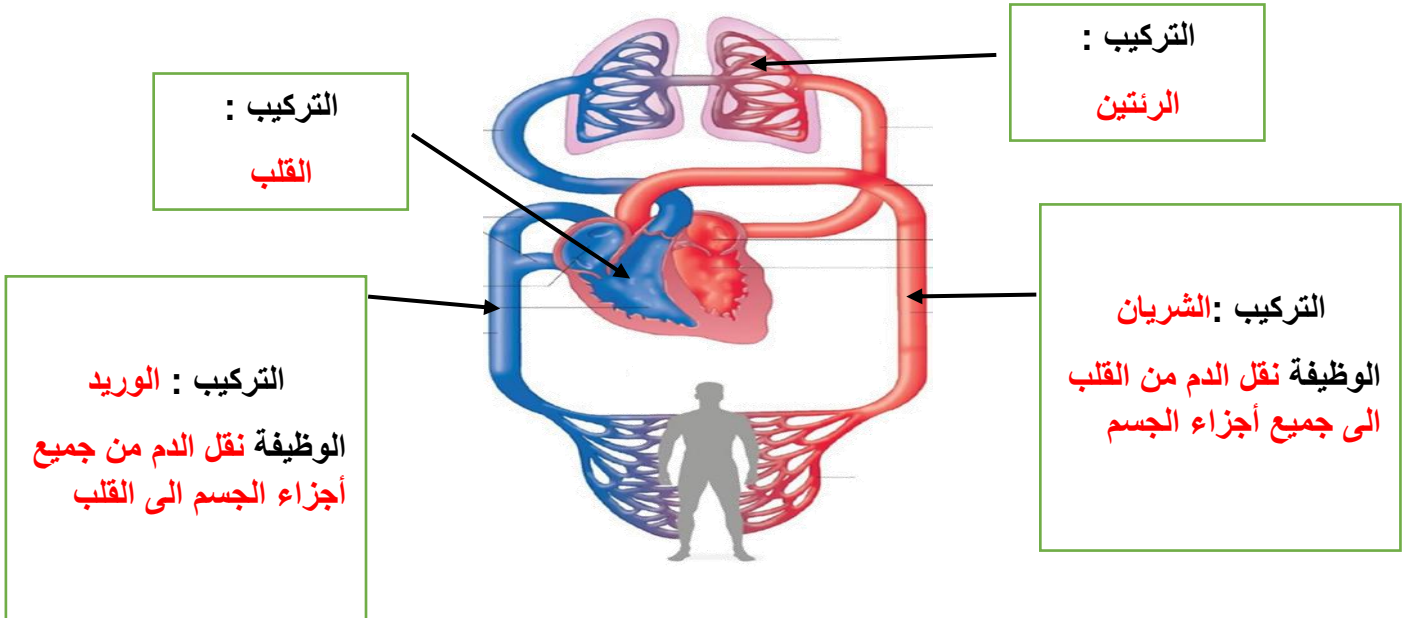
الصفائح الدموية / تخثر الدم وإيقاف النزيف

البلازما / نقل ثاني أكسيد الكربون والمواد المذابة من والى جميع خلايا الجسم

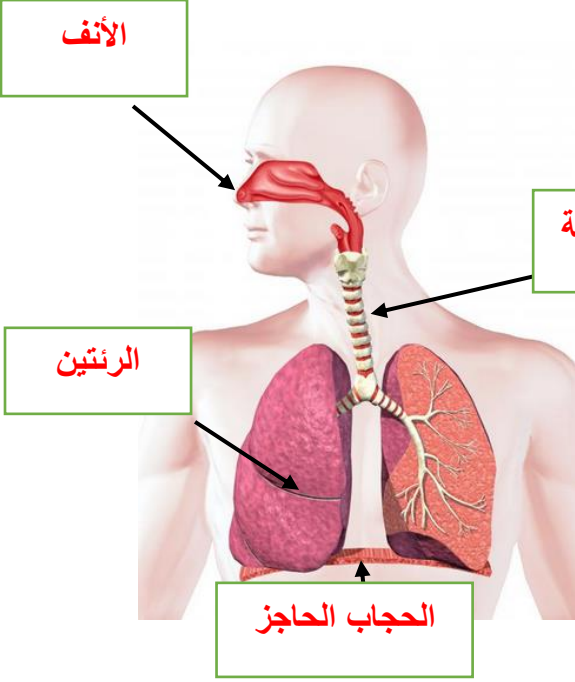
10 - فسري أهمية الصمامات في القلب ؟

يجعل الدم يسير في اتجاه واحد

11- اكتب البيانات على صورة الدورة الدموية ثم حدد مسار تدفق الدم على الصورة



الجهاز التنفسي



1- ما اسم الجهاز الموجود في الصورة؟

الجهاز التنفسي

2- اكتب البيانات على الرسم؟

3- ماذا يحدث للرئتين عند الشهيق؟

تنقبض

4- ماذا يحدث للرئتين عند الزفير؟

تتبسط.

5- ما أهمية الرئتين؟

عضو التنفس الأساسي في الجسم

6- ما أهمية القصبة الهوائية؟

نقل الهواء من الأنف الى الرئتين

أعضاء الحس

1- ما عضو الحس الذي يسمح لنا بالرؤية؟ **العين**

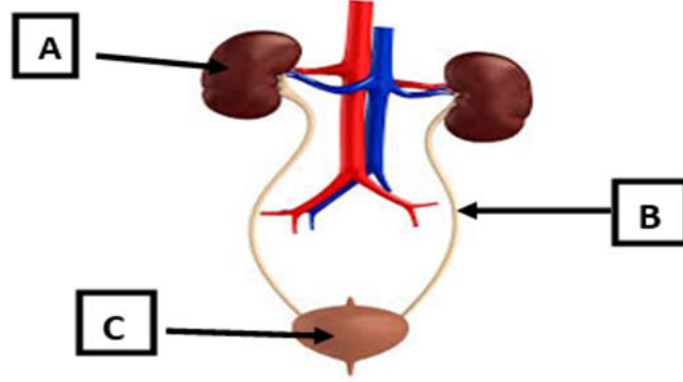
2- ما عضو الحس الذي يسمح لنا بالسمع؟ **الاذن**

3- ما أعضاء الحس التي نستخدمها أثناء قراءة كتاب؟ **العين**

4- ما أعضاء الحس الذي نستخدمها عند تذوق وجبة؟ **العين والأنف والجلد**

الجهاز البولي

انظري إلى صورة الجهاز الموجود في الشكل أدناه ثم اجيبي عن الأسئلة التالية :-



1- ماذا يسمى هذا الجهاز في جسم الانسان ؟

الجهاز البولي

2- الى ما تشير الرموز التالية ؟

الرمز A **الكليتان**

الرمز B **الحالبان**

الرمز C **المثانة البولية**

3- ما وظيفة العضو المشار اليه بالرمز B في الشكل السابق ؟

نقل البول من الكلية الى المثانة البولية

4- عللي / للمثانة أهمية كبيرة ؟

تقوم بتخزين البول

5- ما العضو الذي يطلق عليه اسم الناقل ؟ ولماذا ؟

العضو / الحالب

التفسير / لانه يقوم بنقل البول من الكلية الى المثانة

6- ما أهمية الكلية للجسم ؟ **تنقية الدم من الفضلات السائلة**

7- وجدت طالبة تعاني من تسمم في الدم ، ما العضو الموجود في الجهاز البولي والذي من

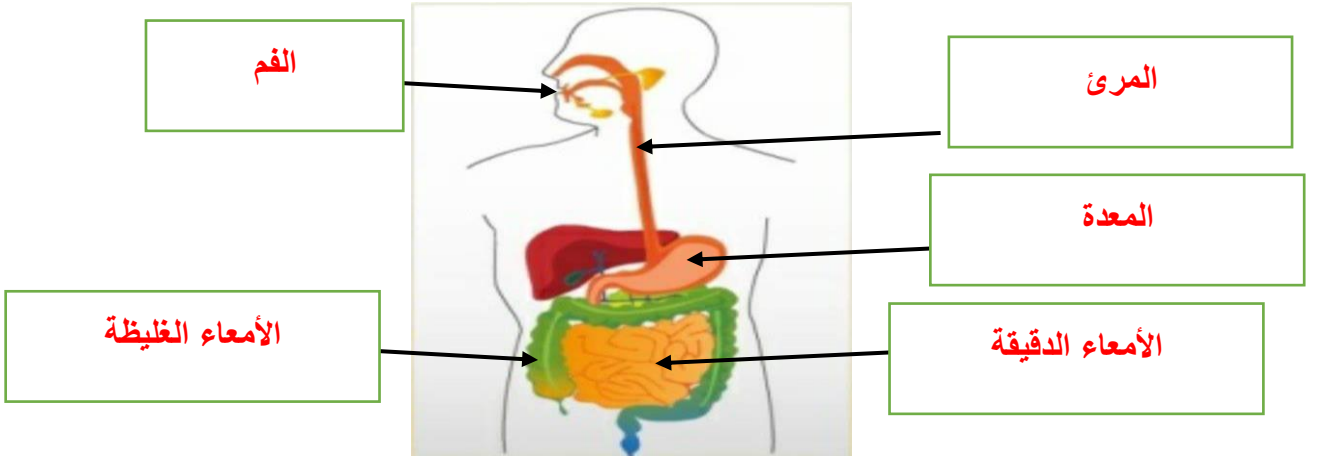
المحتمل وجود خلل فيه ؟ الكلية

الجهاز الهضمي

1- قارني بين أنواع الأسنان من حيث الوظيفة في الجدول التالي :-

شكل السن	الوظيفة	نوع السن
	تقطيع الطعام	القواطع
	تمزيق الطعام	الأنياب
	تسحق الطعام	الضواحك
	تطحن الطعام	الطواحن

2- اكتب البيانات على الرسم :-



3- ما أهمية المعدة ؟ هضم الطعام

4- قارني بين وظيفة كل من :-

العضو	المعدة	الأمعاء الدقيقة	الأمعاء الغليظة
الوظيفة	هضم الطعام	امتصاص الغذاء	امتصاص الماء

5- ما العضو الموجود به خلل عن الأشخاص التاليه :-

1- شخص لديه تسمم في الدم ،،، ما العضو الموجود فيه خلل **الكلية**

2- شخص لا يسمع ،،،، ما العضو المصاب **الأذن**

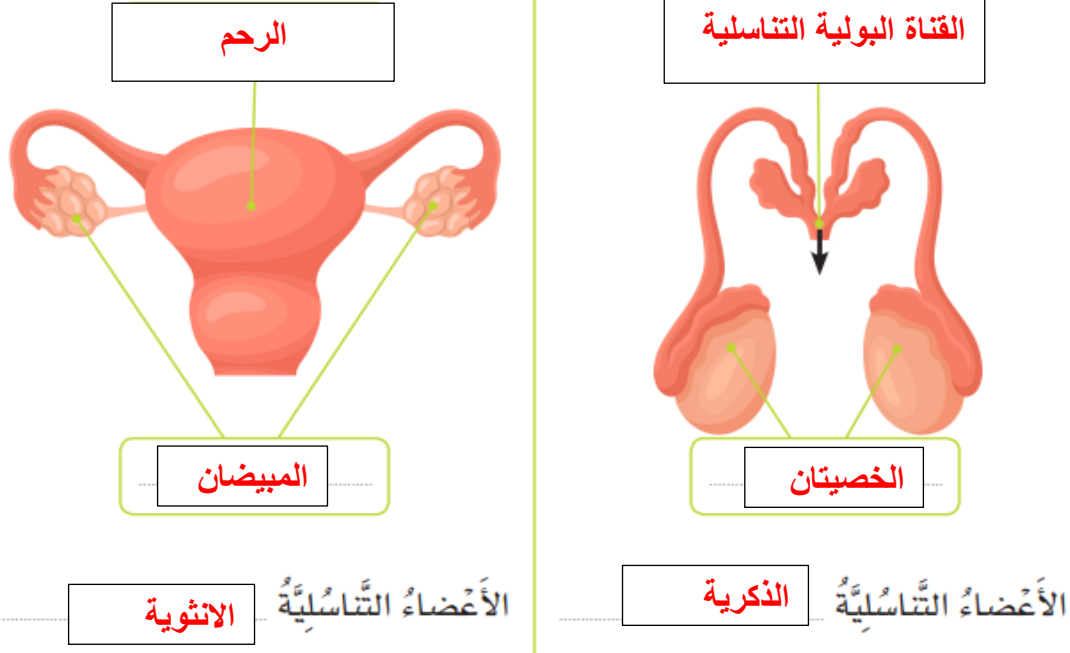
3- شخص لديه مشكلة في امتصاص الغذاء ، ما العضو المصاب **الأمعاء الدقيقة**

4- شخص لديه مشكلة في امتصاص الماء ،، ما العضو المصاب **الأمعاء الغليظة**

5- شخص لديه مشكلة في هضم الطعام ،، ما العضو المصاب **المعدة**

الأجهزة التناسلية

1- حدي نوع الأعضاء التناسلية في الصور (عضو ذكري / عضو أنثوي) ، ثم حدي الأجزاء على الصور:



2- أين تنتج الحيوانات المنوية ؟ في الخصيتان

3- أهمية المبيض ؟ إنتاج البويضات

4- قارني بين العلامات التي تظهر لكل من الذكر والانثى في مرحلة البلوغ :-

5- قارني بين البويضة والحيوان المنوي في الجدول أدناه

الانثى	الذكر	الجنس
نعومة الصوت وصغر حجم العضلات وظهور شعر في أماكن متفرقة	خشونة الصوت وكبر حجم العضلات وظهور شعر في أماكن متفرقة	الخصائص التي تميز هذه المرحلة

البويضة	الحيوان المنوي	وجه المقارنة
لا تتحرك	يتحرك	الحركة
كبير	صغير	الحجم
ليس لها ذيل	له ذيل	وجود ذيل

الوحدة الثانية

1- صنف العمليات التالية الى تغيرات فيزيائية أو كيميائية في الجدول ادناه :-

حرق الخشب – تقطيع الخشب – احتراق فتيلة الشمعة – كسر بيضة – انصهار الايس كريم – تسخين كبريتات النحاس الزرقاء – عمل الكعك – إضافة كاشف الملفوف الى الخل – الألعاب النارية – كسر كوب زجاجي – خلط المكسرات – اعداد طبق سلطة – بيضة في الخل – تسخين سكر – عمل الفشار – انصهار شمعة – تسخين الصوف الفولاذي

تغير كيميائي	تغير فيزيائي
<p>حرق الخشب احتراق فتيلة الشمعة تسخين كبريتات النحاس الزرقاء عمل الكعك إضافة كاشف الملفوف الى الخل الألعاب النارية بيضة في الخل تسخين سكر عمل الفشار تسخين الصوف الفولاذي</p>	<p>تقطيع الخشب كسر بيضة انصهار ايس كريم كسر كوب زجاجي خلط المكسرات اعداد طبق سلطة انصهار شمعة</p>

2- صنف المواد الموجودة إلي مواد قابلة للذوبان وغير قابلة للذوبان في الماء :-

السكر – نشارة الخشب – برادة الحديد – بلورات كلوريد الكوبالت – يوديد البوتاسيوم – قرفة – الزنك – الملح – عصير جاف – قهوة سريعة التحضير – ملح الابسوم – الرمل

مواد غير قابلة للذوبان في الماء	مواد قابلة للذوبان في الماء
نشارة الخشب	السكر
برادة حديد	بلورات كلوريد الكوبالت
قرفة	يوديد البوتاسيوم
الزنك	الملح
الرمل	عصير جاف
	قهوة سريعة التحضير
	ملح الابسوم

3-فسر / حرق الشمع يعتبر تغير كيميائي ؟

لانه تنتج مادة جديدة

4- اكتب نوع التغير في كل من ؟ مع ذكر الدليل ؟

- تم تسخين كمية من كبريتات النحاس الزرقاء في أنبوب اختبار ، تحول اللون الى اللون الأبيض .
ما نوع التغير الذي حدث؟

كيميائي

ما الدليل ؟

تغير اللون

- تم تسخين قطعة من الثلج فتحولت الى ماء سائل
نوع التغير **فيزيائي** الدليل **لم تنتج مادة جديدة**
- تم وضع كاشف الملفوف الأحمر الى الخل فتحول الى اللون الأحمر
نوع التغير **كيميائي** الدليل **تغير اللون**
- تم تسخين قطعة من الصوف الفولاذي فتحول لونه الى الاسود وزادت كتلته
نوع التغير **كيميائي** الدليل **تغير اللون وتكون مادة جديدة**
- تم وضع بيضة في الخل وتركها لمدة 3 أيام فأصبحت لينه وتفتت القشرة
نوع التغير **كيميائي** الدليل **تكون مادة جديدة**

5-يرغب طالبان في اجراء تجربة لمعرفة ما اذا كان عصير البرتقال أو الخل يتفاعل بسرعة أكبر مع بيكربونات الصوديوم . يخطط الطالبان لمعرفة الوقت الذي يستغرقه التفاعل .

ما المتغير المستقل ؟ **نوع المادة**

ما المتغير الثابت ؟ **كمية المادة**

ما المتغير التابع ؟ **الوقت المستغرق**

6-فسر / يعد تسخين السكر تغير كيميائي ؟

لانه يتحول الى مادة جديدة (الكراميل) ويتغير لونه

7- يمكن تحضير محلول من اذابة بلورات يوديد البوتاسيوم في الماء ، حدد كل من

المذاب **بلورات يوديد البوتاسيوم** المذيب **الماء**

8- يمكن تحضير محلول من اذابة السكر في الماء ،، حدد كل من

المذاب **السكر** المذيب **الماء**

9- يمكن تحضير محلول من اذابة الملح في الماء ،، حدد كل من

المذاب **الملح** المذيب **الماء** .

10- فسري / الاسبرين القابل للذوبان أكثر أماناً للأطفال من الاسبرين العادي ؟

لان عند وضعه في الماء يذوب ويتفكك بسرعة

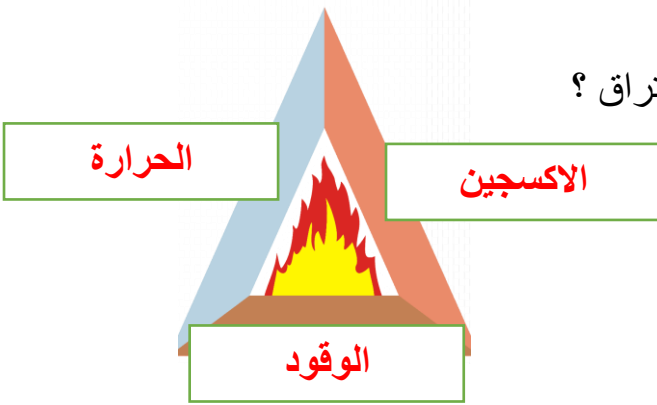
11- فسري / عند إضافة بلورات الكوبالت الى الماء فإنها تختفي مع التحريك ؟

لانها مادة قابلة للذوبان في الماء

12- فسري / عند إضافة الحليب ال الشاي فإنه لا يكون شفاف ؟

لان الحليب يحتوي على دهون غير قابلة للذوبان

13- اكتبى على المثلث أدناه شروط حدوث الاحتراق ؟



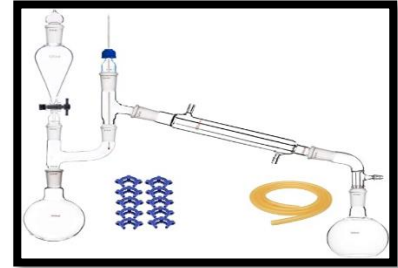
14- ما اسم كل جهاز ؟ وفيه يستخدم ؟

اسم الجهاز **التقطير**

يستخدم لفصل **مكونات مادة تذوب في الماء**

ما العمليتان الاساسيتان فيه :- 1- **التبخر**

2- **التكاثف**



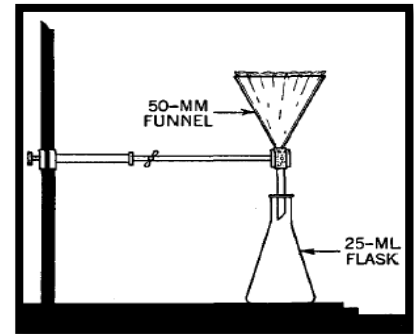
يشير الى عملية **الترشيح**

يستخدم لفصل **مكونات مادة لا تذوب في الماء**

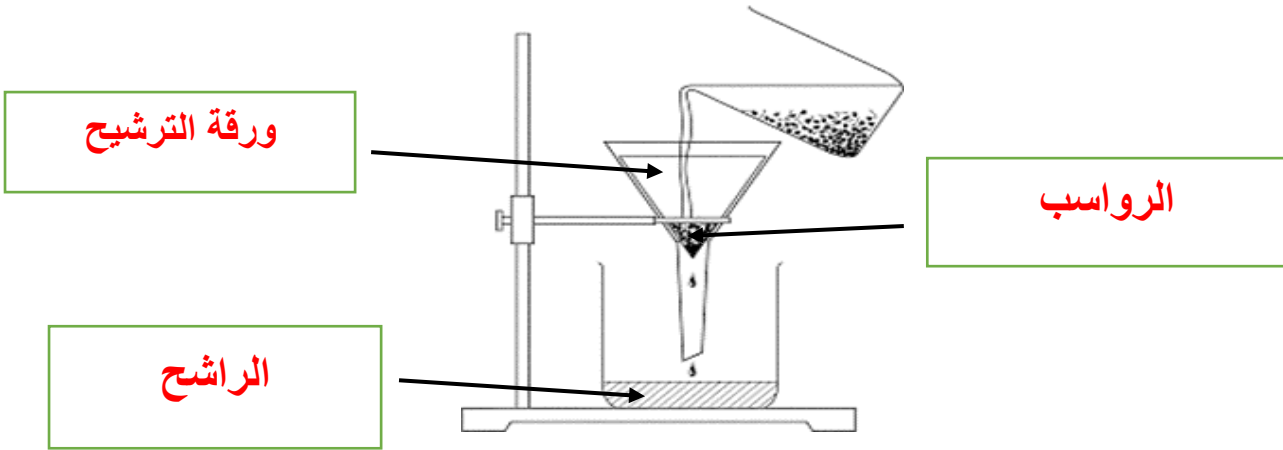
أكتب أمثلة للترشيح من حياتنا اليومية ؟

مرشح المكيف ، مرشح محرك السيارة،

مرشح القهوة ، المصفاة



15- اكتب البيانات على الصورة أدناه :-



16- قامت طالبة بعمل نشاط استقصائي لاستقصاء كتلة السكر التي يمكن إذابتها في الماء مقارنة بكتلة ملح الطعام التي يمكن إذابتها في الحجم نفسه من الماء .

اوجد المتغير المستقل **نوع المادة**

اوجد المتغير الثابت **حجم الماء**

17- قامت مريم بعمل نشاط استقصائي لمحاولة ذوبان كل من ملح الالبسوم والسكر والرمل في الماء ، فأحضرت نفس الكمية من المواد في ثلاثة كؤوس متشابهة وقامت بذوبانها في الماء

اوجد المتغير المستقل **نوع المادة**

اوجد المتغير الثابت **كمية المادة ، نفس الكؤوس**

اوجد المتغير التابع **معدل الذوبان**

18- اكتب العمليتان الاساسيتان التي تحدث في عملية التقطير ؟

1-التبخير

2 -التكاثف