



مدرسة الشفاء الابتدائية للبنات.

تدريبات إثرائية

اللغة العربية

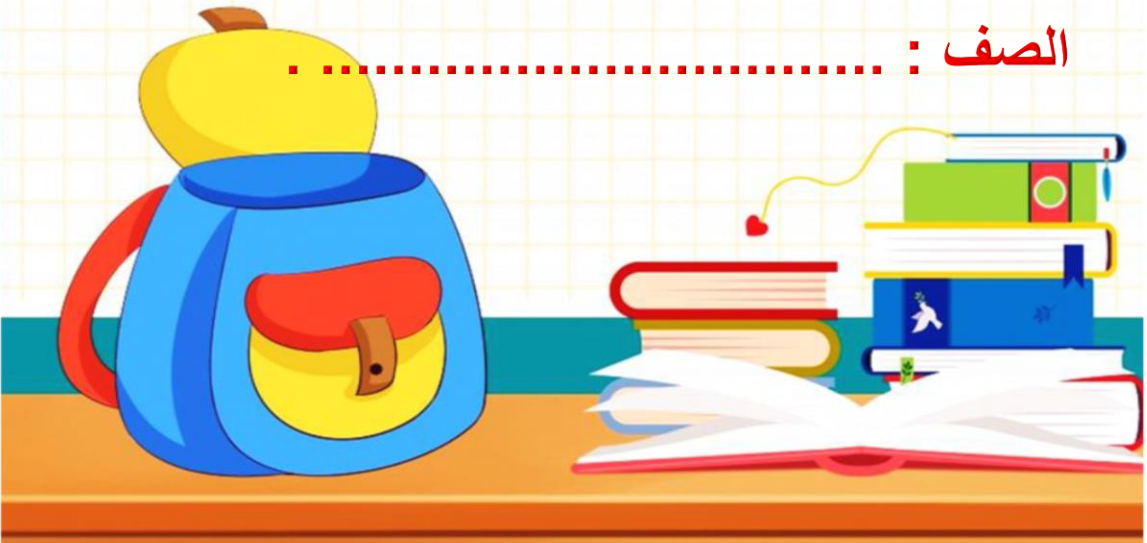
منتصف الفصل الدراسي الأول

2021- 2022 م



الاسم :

الصف :



أولاً : القراءة

من قصيدة إني أحبك يا قطر:

اكتبى ثلاث أبيات بعد البيت التالى:

إني أحبك يا قطر ** حباً يعمُّ بني البشر

.....

.....

.....

إني زرعتك في دمي غرساً يعيش مدى العمر

1

ما مرادف الكلمة التي تحتها خط في البيت السابق:

.....



أولاً: من قصيدة (إني أحبُّك يا قطر) أجب عن الأسئلة الآتية (2-4):

قال الشاعر:

- 1- إني أحبُّك يا قطر حَبًّا يَعمُّ بني البشَر
- 2- إني زرعْتُك في دمي غرسًا يعيشُ مدى العمر
- 3- في ظلِّها أجدُ الهنا في بيدها أهوى السفر
- 4- في بحرِها الخيرُ الوفير في أهلها حُسْنُ السير

2 في ظلِّها أجدُ الهنا في بيدها أهوى السفر

ما معنى كلمة (بيدها) كما فهمت من البيت السابق؟

.....

إني زرعتك في دمي غرساً يعيش مدى العُمر

ما مرادف الكلمة التي تحتها خط في البيت السابق؟

ما المعنى العام الذي تتحدث عنها الأبيات السابقة؟

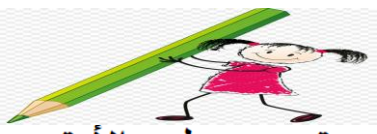
المعنى العام هو الفكرة الرئيسية التي يتحدث عنها النص وهي المغزى والهدف من النص ، نتوصل إليها بعد قراءة النص وفهمه.

- A تقديم معلومات عن الدول العربية.
- B الفخرُ بقطرٍ وحبُّها والاعتزازُ بها وبأبنائها.
- C فوزُ قطرَ ببطولةِ كأسِ آسيا لكرة القدم عام 2019م.
- D سردُ سيرةِ الشيخِ حمد بن خليفة آل ثاني - حفظةُ الله -.

" في قطرَ نجدُ هناءةَ العيشِ وكذلك نحبُّ صحراءها"
استخرج البيت الدالّ على العبارة السابقة من القصيدة.

اقرأ العبارة في السؤال جيداً ثم ارجع إلى أبيات القصيدة وقرأها ثم حدد البيت الذي يعطي نفس معنى العبارة ويتشابه معها في بعض الكلمات.

- A البيت الأول.
- B البيت الثاني.
- C البيت الثالث.
- D البيت الرابع.



ثانياً: اقرأ نصّ (الشيخ أحمد آل بوطامي)، ثمّ أجب عن الأسئلة

شيخ عظيمّ وعالمّ من علماء قطر الأجلّاء، الذي أفنى عمره في خدمة دينه ووطنه والأمة

الإسلامية كلها، إنه الشيخ أحمد بن حجر آل بوطامي.

مولده:

وُلد الشيخ أحمد بن حجر آل بو طامي في مدينة الزبارة عام 1915م، ونشأ نشأةً دينيةً صالحة.

طلبه للعلم:

وتلقى العلم على يد علماء الأحساء، وقد كان شغوفاً بالقراءة واقتناء الكتب، حيث احتوت مكتبته

الشخصية على أكثر من عشرين ألف كتاب، وقد عمل بالتدريس والقضاء، وبلغت مؤلفاته ثمانية

وعشرين مؤلفاً ، وفي عام 2002م اختار الله الشيخ إلى جواره بعد مرضٍ طويلٍ.



" اختار الله الشيخ إلى جواره بعد مرضٍ طويلٍ "

6

ما مُضادُّ كلمةٍ " طويلٍ " في الجملة السابقة؟

(مرادف) يعني (معنى الكلمة)

A قصير.

(مضاد) يعني (عكس الكلمة)

B عظيم.

C كبير.

D نشأ.



7 ما المعنى العام الذي يتحدّث عنه النصّ السابق؟

7

المعنى العام هو الفكرة الرئيسة التي يتحدث عنها النص وهي المغزى والهدف من النص ، نتوصل إليها بعد قراءة النص وفهمه.

- 1- إذا كان النص عن شخصية تاريخية مثل "أمنة الجيدة" ففكرته الرئيسة "سرد سيرة" .
- 2- وإذا كان معلومات عن موضوع معين مثل "الجمل" ففكرته " تقديم معلومات".
- 3- ولو كان يتحدث عن ظاهرة مثل " التلوث " ففكرته " تفسير ظاهرة "
- 4- ولو كان النص يقدم نصائح ففكرته " تقديم إرشادات "

A تقديم معلوماتٍ عن دولة قطر .

B سردُ سيرةِ الشيخ أحمد بن حجر آل بوطامي .

C تفسيرُ ظاهرةِ ابتعادِ الناسِ عن قراءةِ الكتبِ .

D تقديمُ إرشاداتٍ حولِ القراءةِ في الكتبِ الدينيةِ .



8 " تلقى العلمَ على يدِ علماءِ الأحساء ، وقد كان شغوفاً بالقراءة "

8

من أدوات الربط الدالة على التتابع في الجملة السابقة

A تلقى .

B العلم .

C الأحساء .

D الواو .

من أدوات الربط التي تُستخدم في نص السيرة هي (الواو - ثم - أو - الفاء) بعد ذلك - قبل ذلك - بالإضافة إلى - بينما - فجأة - أخيراً - أولاً)

9 ما المهنة التي عمل بها الشيخ أحمد آل بوطامي ؟

9



اقرأ النص (حصّة العوضي)، ثمّ أجب عن الأسئلة.

نشأتها وتعليمها:

وُلدت حصّة العوضي عام 1956 في قطر وقد نشأت هذه الشاعرة على حبّ الشعر الذي أحبته كثيراً وقد بدأت محاولات الشعرية في سن مبكرة، ونشرت أولى قصائدها في مجلة العروبة عام 1971 حيث اشتركت في مهرجان الشباب الأول بالجزائر وكانت في المرحلة الإعدادية بقصيدتين ومسرحية شعرية عن فلسطين والوحدة العربية وقد حصلت على بكالوريوس إعلام من جامعة القاهرة.

عملها وإنتاجها الأدبي:

عملت رئيسة لبرنامج الأسرة بتلفزيون قطر، وتفرغت للكتابة في أدب الأطفال، وسبق لها المشاركة في تحرير مجلة "حمد وسحر"، وفي برنامج الأطفال التعليمي "افتح يا سمسم".

(وقد بدأت محاولاتها الشعرية في سن مبكرة.)

- ما مضاد الكلمة التي تحتها خط في الجملة السابقة؟

A متأخرة.

B سعيدة.

C صافية.

D كثيرة.

فِي النَّصِّ السَّابِقِ أَكْثَرَ الْكَاتِبِ مِنْ اسْتِخْدَامِ ضَمِيرٍ



A المُسْتَتِر .

B المُتَكَلِّم .

C الغَائِب .

D المُخَاطَب .

13 (عَمِلَتْ حِصَّةَ الْعَوْضِيِّ فِي التَّلْفِيزِيُونِ وَ كِتَابَةِ الْقِصَصِ الشَّعْرِيَّةِ.)

- اختر أداة الربط البديلة لحرف (و) في الجملة السابقة.

A ثُمَّ .

B بَعْدَ أَنْ .

C بَعْدَ ذَلِكَ .

D بِالْإِضَافَةِ إِلَى .

14 -مَتَى وُلِدَتِ الشَّاعِرَةُ حِصَّةُ الْعَوْضِيِّ؟ ثُمَّ اذْكَرْ عَمَلًا وَاحِدًا مِنْ أَعْمَالِهَا.

أ:

ب:

(عَمِلَتْ هَذِهِ الشَّاعِرَةُ عَلَى تَأْلِيفِ قِصَصِ الْأَطْفَالِ الَّتِي أَحَبَّتْهَا كَثِيرًا.)

- اسْتَخْرِجْ مِنَ الْجُمْلَةِ السَّابِقَةِ:

.....: فعل ماضي:

.....: كلمة معرفة:

.....: كلمة نكرة:

.....: اسمًا موصولاً:

.....: اسم إشارة:

.....: حرف جر:

.....: كلمة بها تنوين فتح :

.....: كلمة بها لام شمسية:



الهمه طريق الى القمة

<http://akharwatimanhearts.com>

ثانيًا : الإملاء والكلمة والجمله:

15

" الله قادرٌ على كلِّ شيءٍ "

استخرج من الجملة السابقة كلمةً بها حرفٌ ينطق ولا يكتبُ.



من الكلمات التي بها حرف
ينطق ولا يكتبُ :
الرحمن - هذا - هذه -
هذان - هؤلاء - الله - طه
ذلك - لكن - أولئك - إله
لكنّ ...

A الله.

B قادر.

C على.

D شيء.

16

" أصبح الماء ثلجًا "

ما نوع التنوين في كلمة " ثلجًا " في الجملة السابقة؟



أنواع التنوين :

1- تنوين الفتح ونضع
فتحتين ثم نضيف ألف
بعدها مثل "كتابًا - جزءًا"
وقد لا نضيف ألف مثل :
مدرسةً - سماءً - مساءً
2- تنوين الضم مثل
معلمٌ - مهندسٌ - كاتبٌ
3- تنوين الكسر مثل:
طالبٍ - طبيبٍ

A تنوين الكسر.

B تنوين الفتح.

C تنوين الضم.

D السكون.

17

" كانت السيدة آمنة الجيدة مثلاً يُحتذى به "

استخرج اسمًا معرفً من الجملة السابقة.



1- الاسم المعرفة هو
الاسم المبدوء بالألف
واللام مثل : المسجد -
المدرسة - المصنع
أو يدل على "علم" يعني
اسم إنسان أو مكان مثل
"محمد - قطر"
2- الاسم النكرة هو الاسم
غير المبدوء بالألف واللام
مثل : مسجد - مدرسة

A كانت.

B مثلاً.

C السيدة.

D يُحتذى.

" صار محمدٌ حافظًا لكتابِ الله متقنًا له "

ما نوع التّونين في كلمة " حافظًا " في الجملة السابقة؟



أنواع التّونين :

- 1- تنوين الفتح ونضع فتحتين ثم نضيف ألف بعدها مثل " كتابًا - جزءًا " وقد لا نضيف ألف مثل : مدرسةً - سماءً - مساءً
- 2- تنوين الضم مثل معلمٌ - مهندسٌ - كاتبٌ
- 3- تنوين الكسر مثل : طالبٌ - طبيبٌ

A تنوينُ الكسرِ .

B تنوينُ الفَتْحِ .

C تنوينُ الضمِّ .

D الشُّكُونُ .

" أَلَفَ محمدٌ قصةً جميلةً عن برِّ الوالدين "

إِستخرِجِ اسماً معرفةً من الجملة السابقة.

A أَلَفَ .

B قصةً .

C الوالدين .

D جميلة .



- 1- الاسم المعرفة هو الاسم المبدوء بالألف واللام مثل : المسجد - المدرسة - المصنع أو يدل على "عَلِمَ" يعني اسم إنسان أو مكان مثل "محمد - قطر "
- 2- الاسم النكرة هو الاسم الغير مبدوء بالألف واللام مثل : مسجد - مدرسة

" يحملُ أحمدُ الحقيبةَ أثناء ذهابه إلى المدرسة "

ما المفعولُ به في الجملة السابقة؟

A يحملُ .

B أحمد .

C المدرسة .

D الحقيبة .



- 1- الجملة الفعلية تتكون من فعل وفاعل ومفعول به " مثل " قرأَ سالمٌ القصيدة " "الفاعل الذي قام بالفعل هو " سالمٌ " مرفوع بالضممة .
- 2- المفعول به الذي وقع عليه فعل الفاعل هو " القصيدة " منصوب بالفتحة



" يشتري أحمدُ الطعامَ من السوقِ "
ما المفعولُ به في الجملةِ السابقة؟

الجملة الفعلية تتكون من
" فعل وفاعل ومفعول به "
مثل " قرأ سالمُ القصيدةَ "
1- الفعل : قرأ " فعل ماضي "
2- الفاعل الذي قام بالفعل هو
" سالمُ " مرفوع بالضمّة.
3- المفعول به الذي وقع عليه
فعل الفاعل هو
" القصيدةَ " منصوب بالفتحة

- A يشتري.
B أحمد.
C السوق.
D الطعام.



" انهزم الكُفَّارُ في غزوةِ أُحُدٍ "

حدِّدِ الفعلَ الماضيَ والفاعلَ في الجملةِ السابقة.

الجملة الفعلية تتكون من
" فعل وفاعل ومفعول به "
مثل " قرأ سالمُ القصيدةَ "
1- الفعل : قرأ " فعل ماضي "
2- الفاعل الذي قام بالفعل هو
" سالمُ " مرفوع بالضمّة.
3- المفعول به الذي وقع عليه
فعل الفاعل هو
" القصيدةَ " منصوب بالفتحة

الفعلُ الماضي:

الفاعلُ:

(.....) الْمُشَجَّعُونَ لِمُشَاهَدَةِ الْمُبَارَاةِ فِي الْمَلْعَبِ .

- أَكْمَلِ الْفَرَاغَ بِفِعْلِ مَاضٍ مُنَاسِبٍ .



الجملة الفعلية تتكون من
" فعل وفاعل ومفعول به "
مثل " قرأ سالمُ القصيدة "
1- الفعل : قرأ "فعل ماضي "
2- الفاعل الذي قام بالفعل هو
" سالمٌ " مرفوع بالضمة.
3- المفعول به الذي وقع عليه
فعل الفاعل هو
" القصيدة " منصوب بالفتحة

A ذَهَبَ .

B ذَهَبَا .

C ذَهَبُوا .

D ذَهَبْنَ .

(.....) الطَّالِبَانِ اللَّوْحَةَ بِإِتِّقَانٍ

- أَكْمَلِ الْفَرَاغَ بِفِعْلِ مُضَارِعٍ مُنَاسِبٍ .

A يَرَسُمُونَ .

B يَرَسُمَانِ .

C يَرَسُمَنَّ .

D يَرَسُمُ .

- وَظَّفَ كَلِمَةً (العصير) فِي جُمْلَةٍ فِعْلِيَّةٍ بِحَيْثُ تَكُونُ مَفْعُولًا بِهِ، مَعَ ضَبْطِ

آخِرِهَا بِالشَّكْلِ .

.....
.....



" صَلَّى ماجدٌ في المسجد "

ما الفعل الماضي في الجملة السابقة ؟

الجملة الفعلية تتكون من
" فعل وفاعل ومفعول به "
مثل " قرأ سالمٌ القصيدةً "
1- الفعل : قرأ " فعل ماضي "
2- الفاعل الذي قام بالفعل هو
" سالمٌ " مرفوع بالضمّة.
3- المفعول به الذي وقع عليه
فعل الفاعل هو
" القصيدةً " منصوب بالفتحة

A إلى .

B صَلَّى .

C ماجد .

D المسجد .

(قرأ محمدٌ القرآن)

ما إعراب الكلمة التي تحتها خط في الجملة السابقة ؟

الإعراب :

.....

حروف الفعل المضارع
ن - أ - ت - ي

(شرب حمد الحليب)

أعد كتابة الجملة السابقة بعد تحويل الفعل (شرب) إلى المضارع ؟

.....

.....

ثالثًا : الكتابة:

عند كتابة القصة لابد من توافر عناصر القصة وهي (الزمان - المكان - الشخصيات - المشكلة - الحل - الحوار) وكذلك علامات الترقيم (،) (:) (.) (!) (؟) وكذلك لابد من توافر أدوات الربط وهي (و - ثم - ف - بعد ذلك - أخيرًا - بالإضافة إلى) وكذلك وصف شخصيات القصة ومع كل هذا لابد من الكتابة بأجمل خط عندك .

(كان محمدٌ يحبُّ الأمانة ، وذات يومٍ وجد حقيبة مملوءةً بالمال)
في حدودِ ستةِ أسطرٍ اكتبِ قِصَّةً مكتملةِ العناصرِ عن (الأمانة)
مع مراعاةِ توظيفِ علاماتِ الترقيمِ وخلقِ الكتابةِ من الأخطاءِ النحويةِ
والإملائية.

.....

.....

.....

.....

.....

.....

.....

.....

عناصر القصة	وصف الشخصيات	الأسلوب	أدوات الربط وعلامات الترقيم	الإملاء	الخط	الدرجة المستحقة
3	2	1	1	2	1	10

الكتابة:

عند كتابة القصة لابد من توافر عناصر القصة وهي (الزمان - المكان - الشخصيات - المشكلة - الحل - الحوار) وكذلك علامات الترقيم (،) (:) (.) (!) (؟) وكذلك لابد من توافر أدوات الربط وهي (و - ثم - ف - بعد ذلك - أخيراً - بالإضافة إلى) وكذلك وصف شخصيات القصة ومع كل هذا لابد من الكتابة بأجمل خط عندك .

(تُعْتَبَرُ الْقِصَصُ مَدْرَسَةً لِلْحَيَاةِ ، نَتَعَلَّمُ مِنْهَا وَنَسْتَفِيدُ مِنْ دُرُوسِهَا)
في حدود خمسة أسطرٍ اكتب قصّةً قصيرةً من إنشائك ، مراعيًا توظيف أدوات الربط وعلامات الترقيم، وخلق الكتابة من الأخطاء النحويّة والإملائيّة، والكتابة بخط واضح ومقروء .

.....

.....

.....

.....

.....

.....

.....

.....

عناصر القصة	وصف الشخصيات	الأسلوب	أدوات الربط وعلامات الترقيم	الإملاء	الخط	الدرجة المستحقة
3	2	1	1	2	1	10