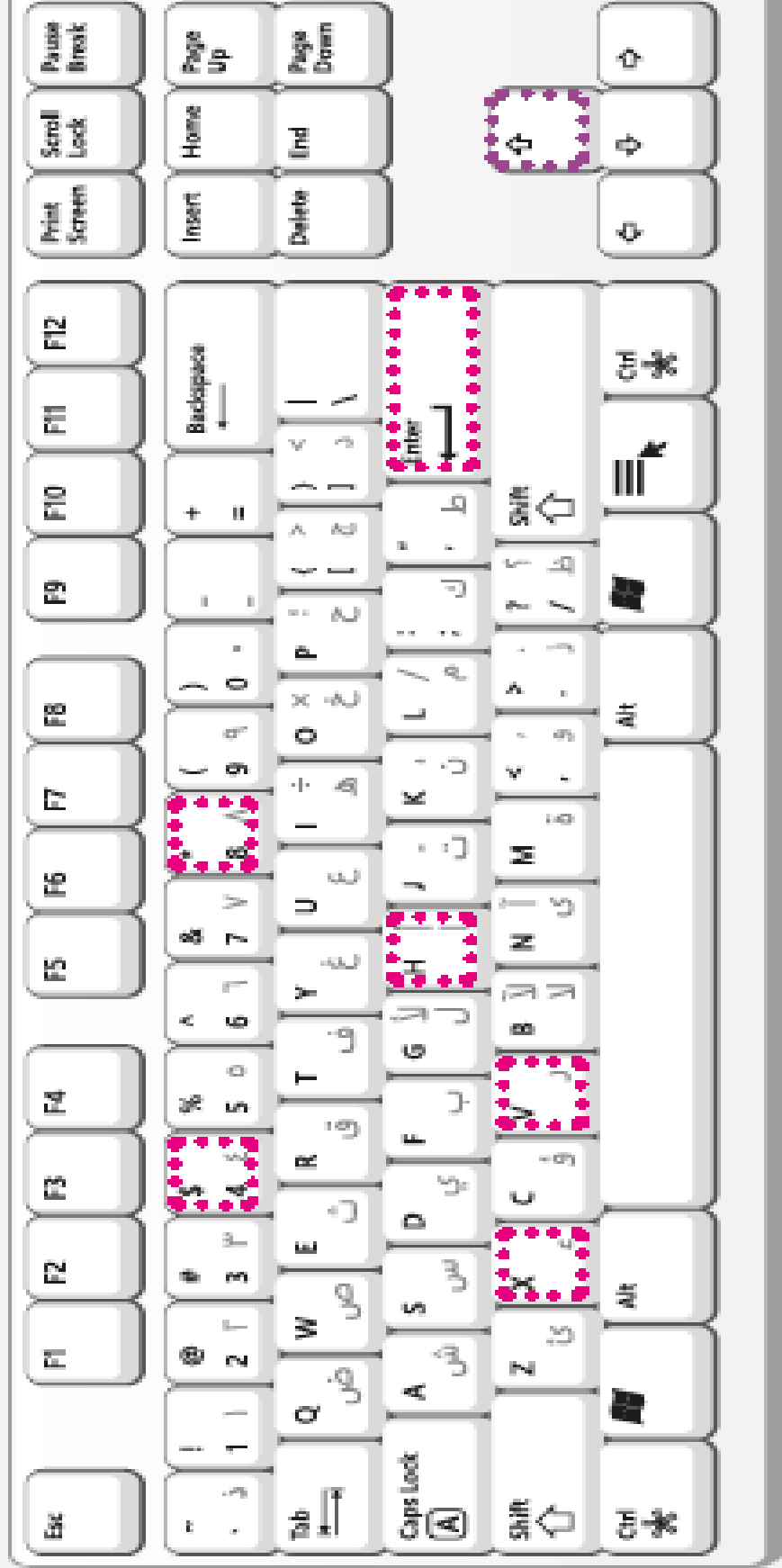


صفحة 9

1

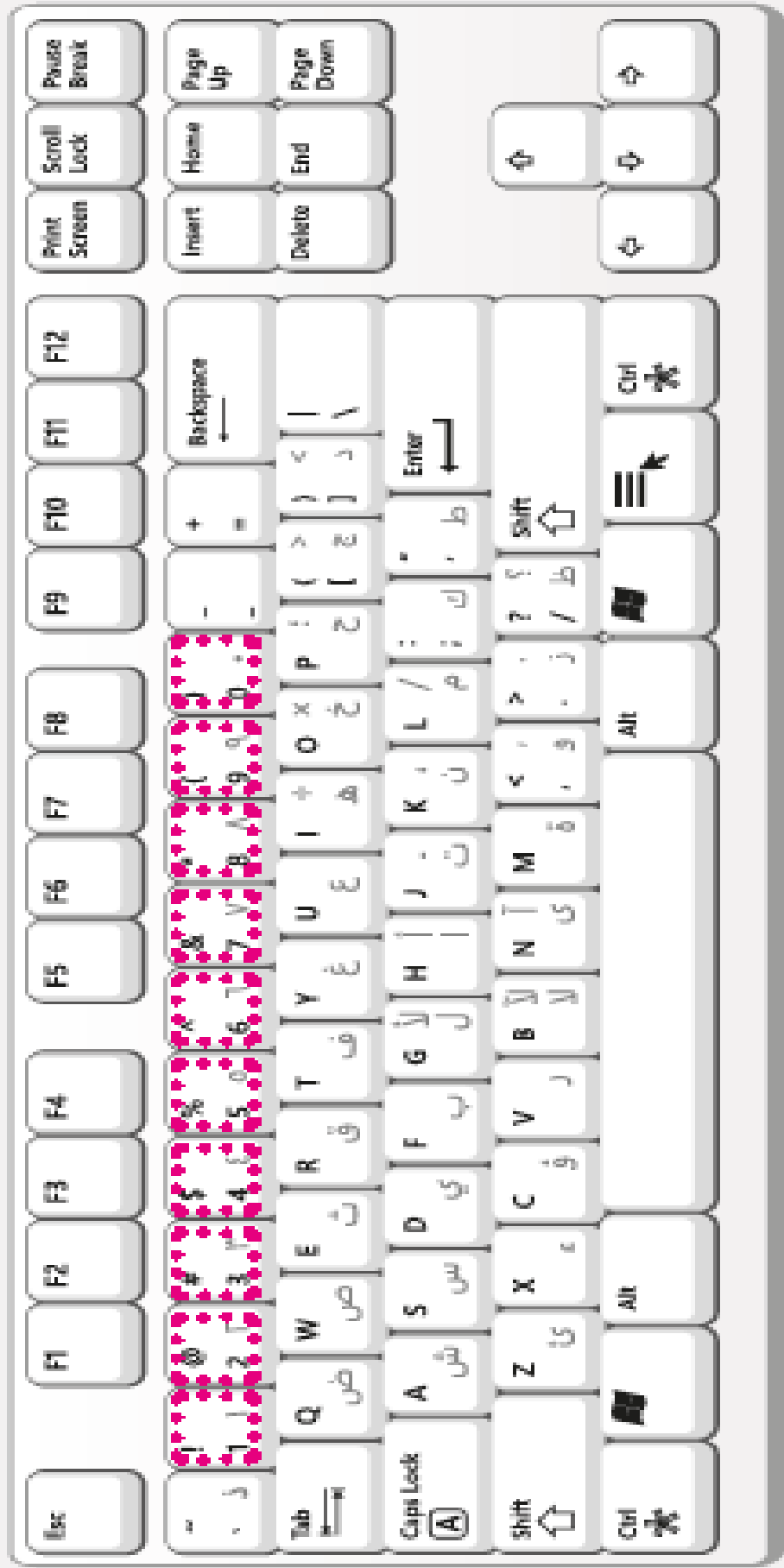
لوحة مفاتيح جهازك في معمل الحاسوب بلوحة المفاتيح
وأكمل المفاتيح المخفية.

حل تدريبات الكتاب الصف الأول



صفحة 11

في لوحة مفاتيح جهازك في معمل الحاسوب بلوحة المفاتيح
أكمل مفاتيح الأرقام المخفية.







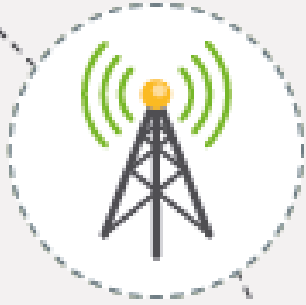
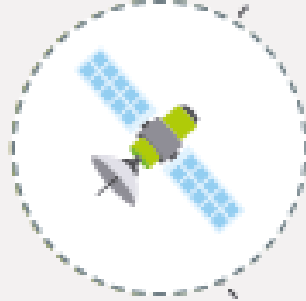
صل الأجهزة من جميع أنحاء العالم بالإنترنت.

اقطع بالمقص صور الأجهزة التي نحتاجها للاتصال بالإنترنت.

الصق الصور على الخريطة.



✂ الصور موجودة في الصفحة 67





صل بين كل صورة وما يناسبها من قواعد أمان الإنترنت.



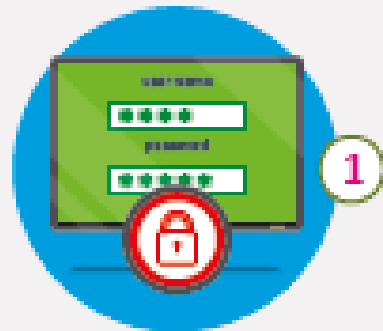
4



3



2



1

1

لا تشارك أبدًا كلمات المرور الخاصة بك.

2

لا ترسل أبدًا صورتك الشخصية لأي شخص.

3

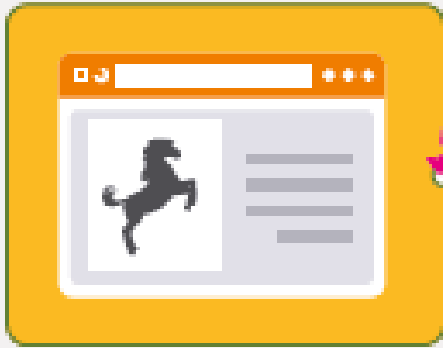
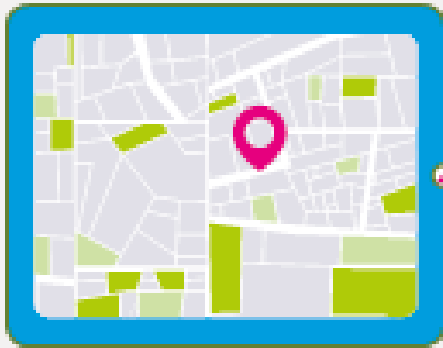
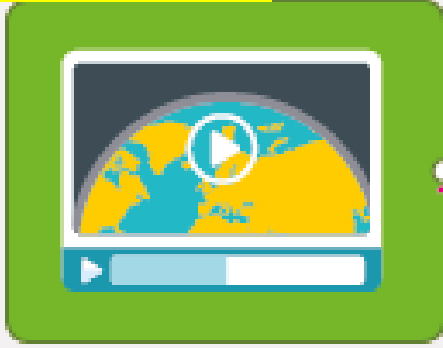
لا تنشر أبدًا معلوماتك الشخصية.

4

لا تتحدث مع الغرباء



صل استخدامات الإنترنت بالصورة المناسبة.



زيارة مواقع الويب.

التواصل مع الأصدقاء.

الاستماع إلى الملفات الصوتية
ومشاهدة مقاطع الفيديو.

استخدام الخرائط
لتحديد المواقع.

حدد الموقع المناسب للكلمة على الصورة.

صورة

عنوان ويب

نص

قطر

أرض تدرك أن الزمان لا يشعر بالعربة فيها، بل صديق لم يلق به بعد
 نهي أنه في نهاية المطاف لكل رحلته
 التي يسقى عزها كإبحار دفة وجهه ووجه
 وتجاوبت فريدة وقصص جديدة يرويها
 أرض لا يمكن، للوجبة أن تكون وحيدة ما لو يندم تقاسمها.
 أرض غرست جذورها في الثقافات القديمة والروح الأصيلة،
 روئيتها المعاصرة هي تمار ما تعلمته من الماضي،
 وروح التقدّم نصرة مستقبليها الجديد
 إنها أرض تقدّم المعرفة والإلهام وإثراء الخيال
 بفضل دفة روحها واتصاح رؤيتها

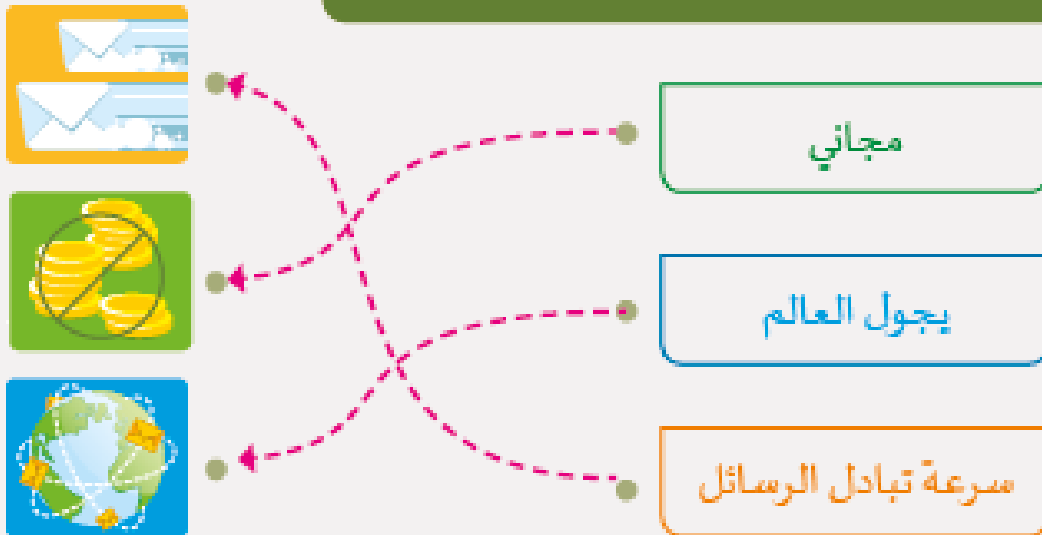
1

ماذا يمكنك أن ترسل عن طريق البريد الإلكتروني؟



2

صل بين كل صورة وما يناسبها من مزايا البريد الإلكتروني



جدول المصطلحات في نهاية الوحدة، لحل أسئلة الكلمات المتقاطعة للتعرف على كلمة السر.

1. يُمكن حاسوبك من الاتصال بأجهزة حواسيب أخرى حول العالم. _____
2. كن حذرًا عند تصفح الإنترنت، يجب عليك اتباع _____.
3. لتصفح موقع الإنترنت، يجب عليك ان تعرف عنوان _____.
4. للانتقال إلى الصفحات المرتبطة الأخرى بموقع الويب، يمكنك الضغط على _____.

1 I N T E R N E T

□

2 S A F E T Y R U L E S

3 W E B S I T E

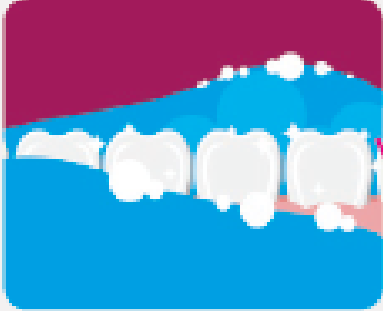
4 H Y P E R L I N K

كلمة السر هي EMAIL
وتعني باللغة العربية البريد الإلكتروني



1

طابق الصورة مع رقم الخطوة المناسب للحصول على التسلسل الصحيح لخطوات تنظيف الأسنان.



الخطوة (1)



الخطوة (2)



الخطوة (3)



الخطوة (4)



اكتب الرقم الصحيح في المربع المناسب لصنع هذه الشطيرة.



3



1



2



5

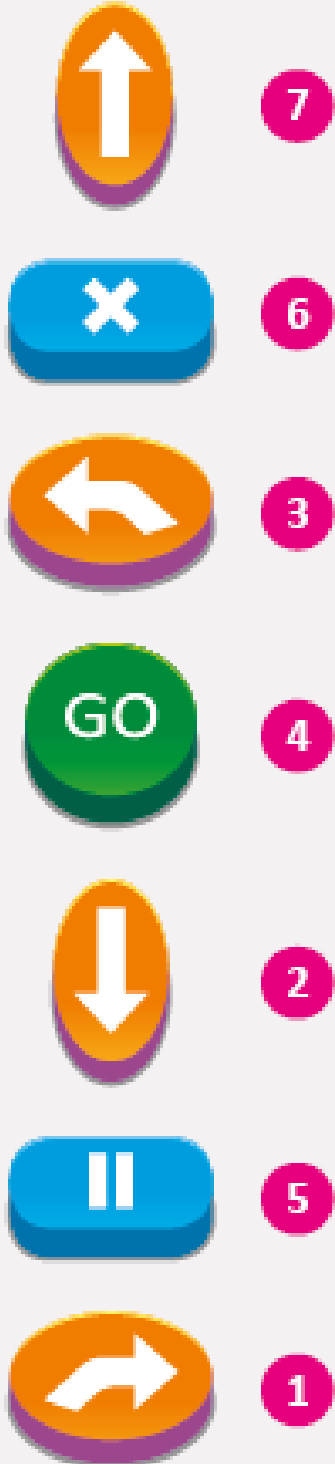


4





صل الزر بالحركة الصحيحة.



1

التف إلى اليمين

2

ارجع للخلف

3

التف إلى اليسار

4

ابدأ

5

إيقاف مؤقت

6

احذف جميع التعليمات

7

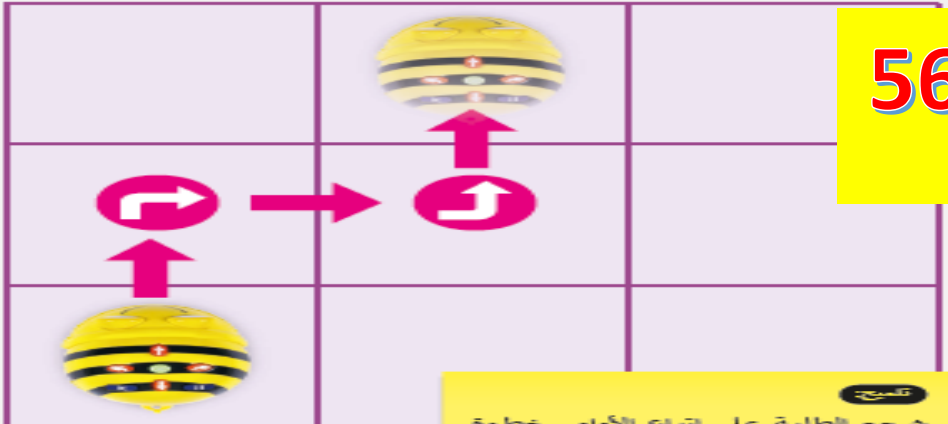
تحرك للأمام



2

قم ببرمجة Bee-Bot للقيام بالخطوات التالية.

ارسم في Bee-Bot في المربع الذي سيتوقف فيه بعد إنتهاء الخطوات.



شجع الطلبة على اتباع الأوامر خطوة

صفحة 56



3

< اجعل النحلة تتبع التعليمات الآتية من اليسار إلى اليمين في برنامج Bumblebee ALDA.

< ارسم على الصورة المسار الذي أخذته النحلة.

صفحة 57





أوجد الشكل المفقود.

ضع دائرة حول الثمرة المناسبة أدنى المربع.



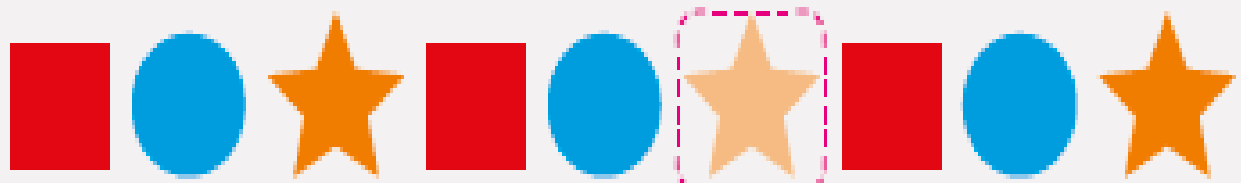
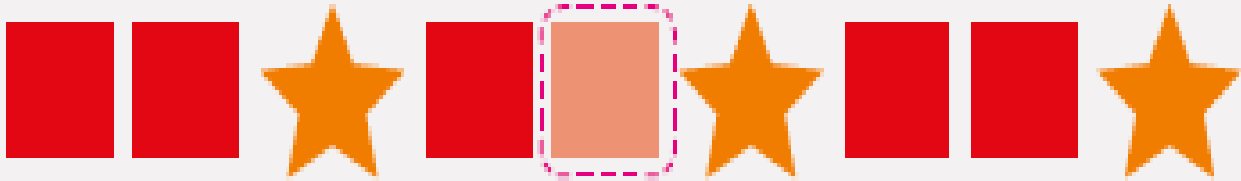
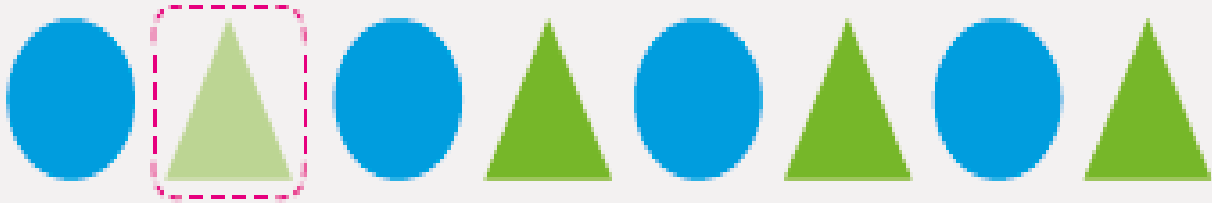
صفحة 60

2



أوجد الشكل المفقود؟

ارسم الشكل الصحيح في المربع الفارغ.

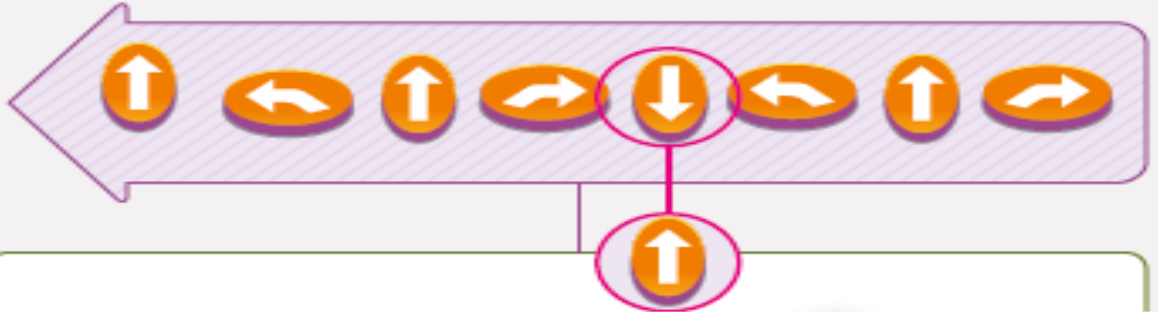


صفحة 61

3

صحح التعليمات.

اكتشف الخطأ وقم بإصلاحها لتجعل Bee-Bot يلحق المسار التالي.



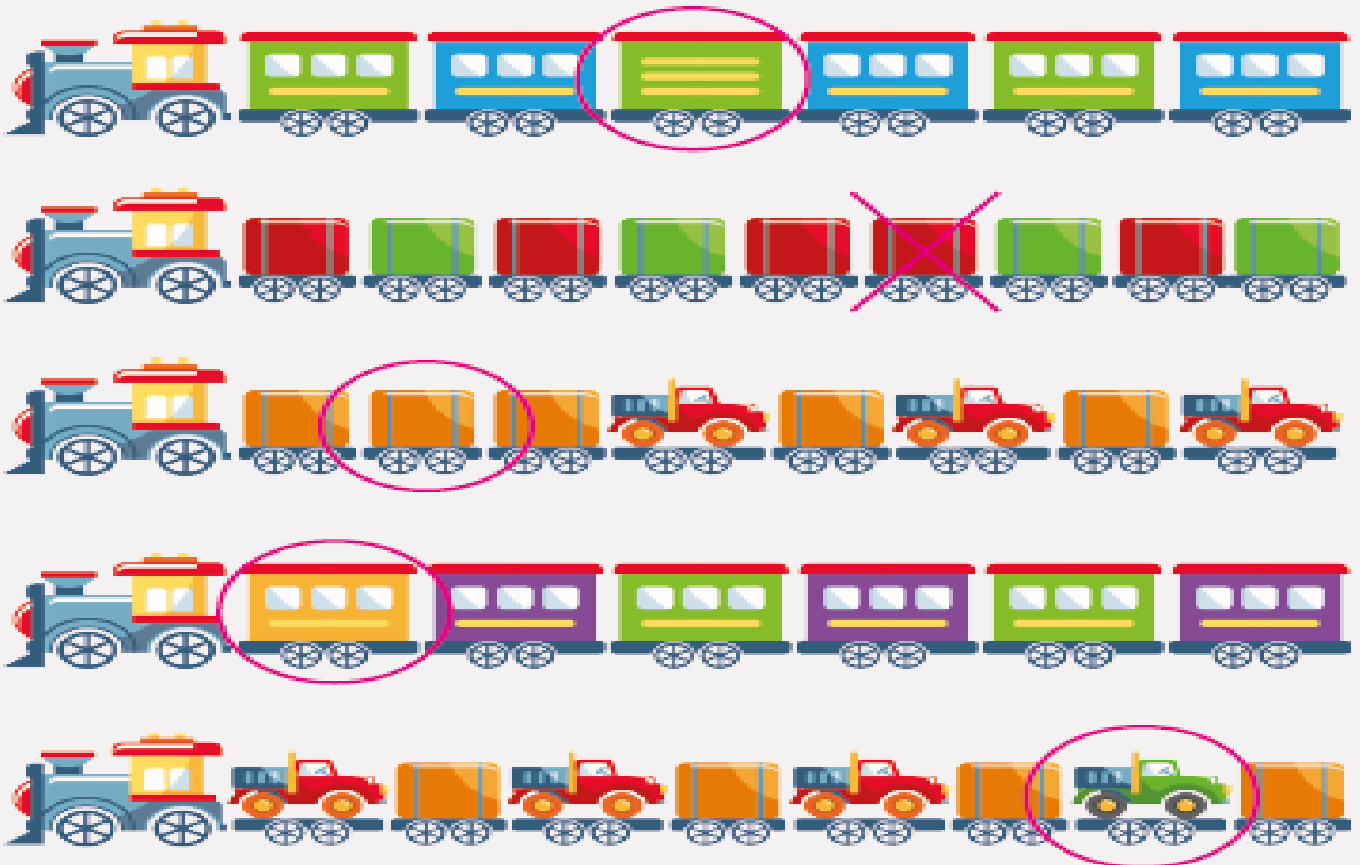
صفحة 63

الإجابات النموذجية للتدريبات:

1

أعد تصحيح النمط.

اعثر على الخطأ في الأنماط الموضحة داخل القطارات، وقم بإصلاحه.





صحيح التعليمات.

اكتشف الأخطاء وقم بإصلاحها ليصل Bee-Bot إلى الزهرة.

