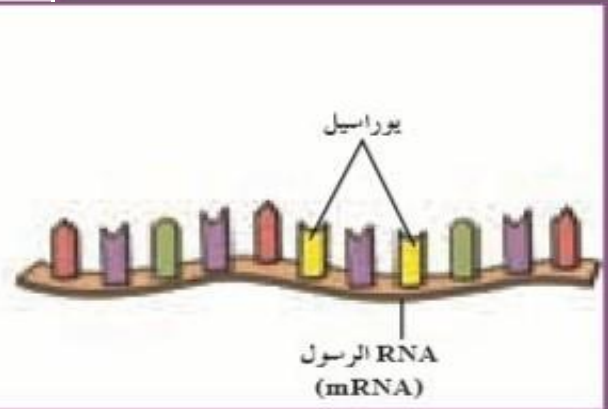
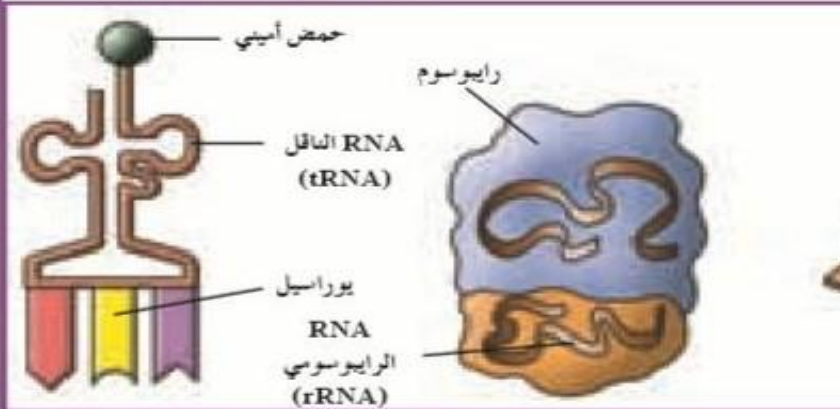
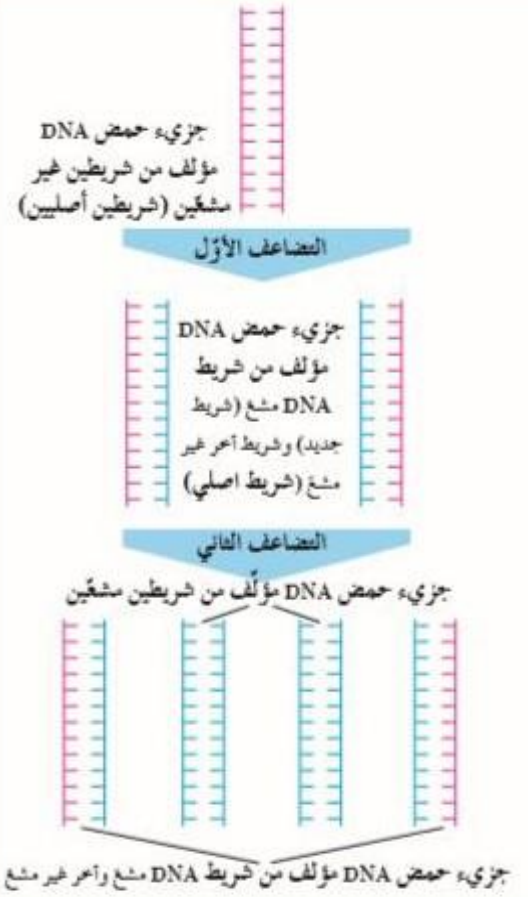
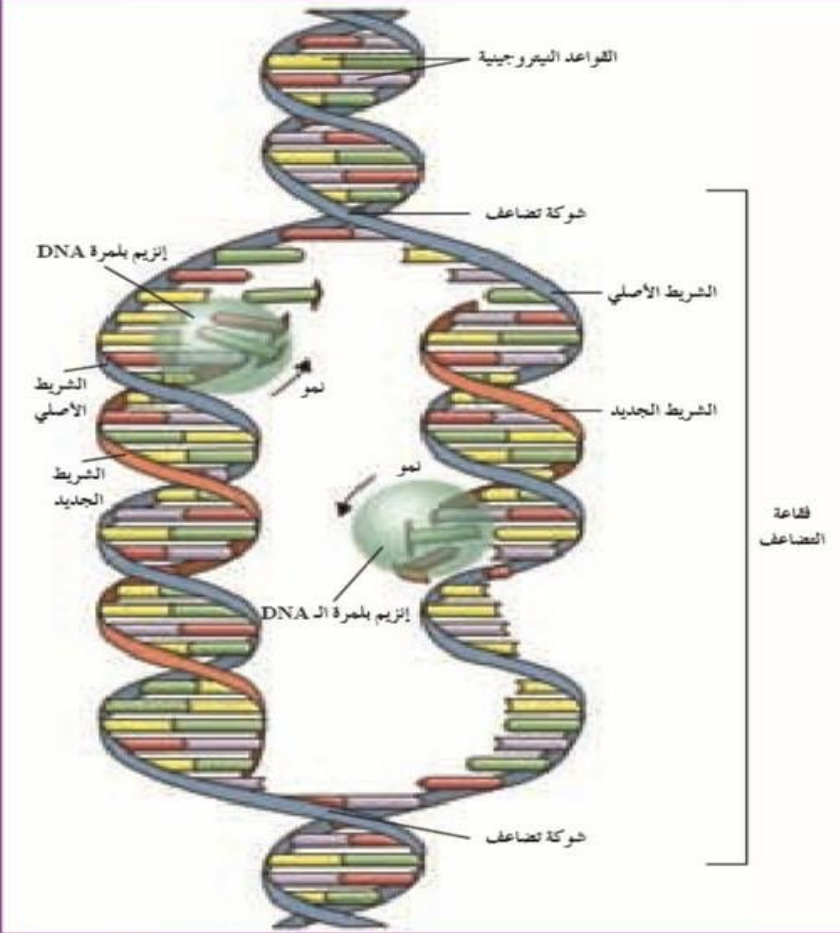
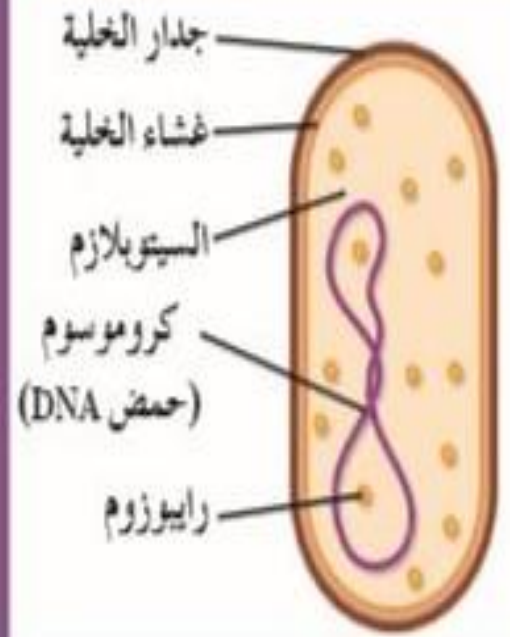
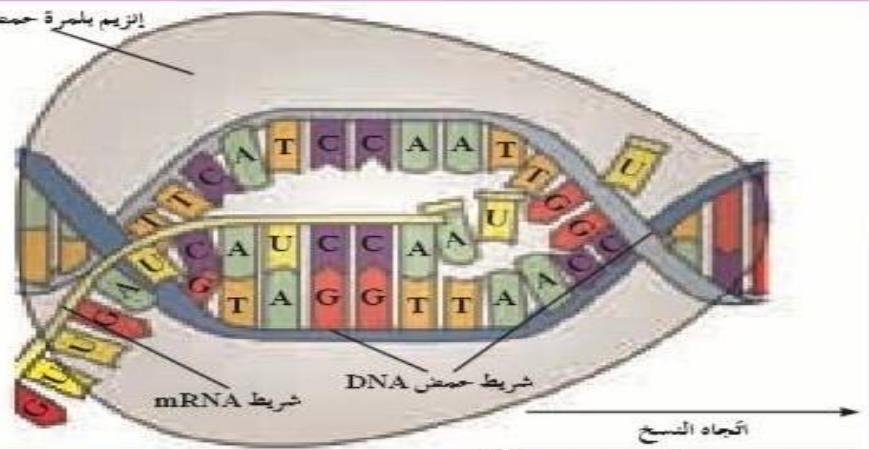


بيورينات	بيريميدينات
G جوانين	C سيتوزين
A أدينين	T ثايمين

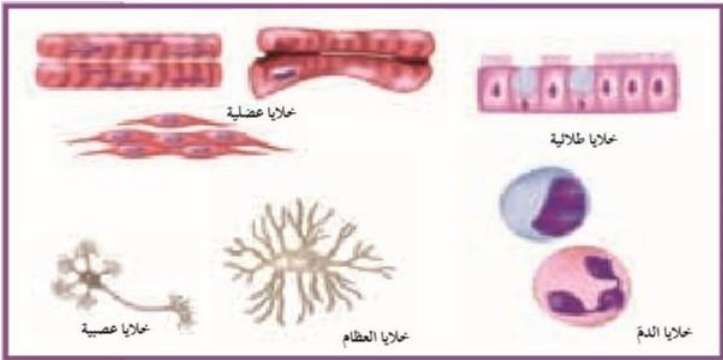
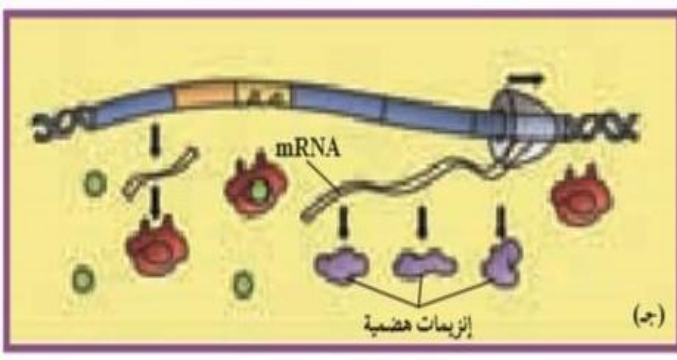
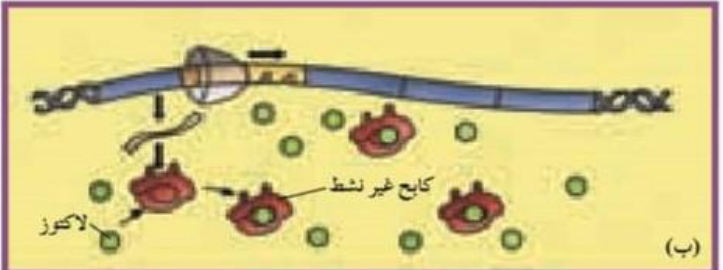
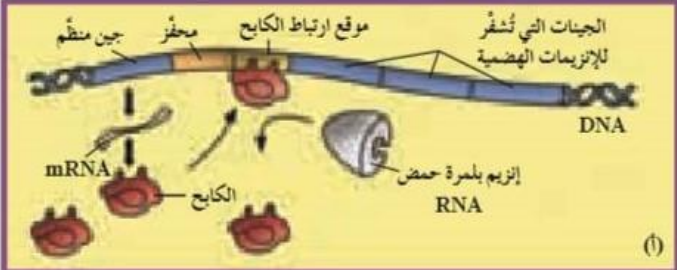
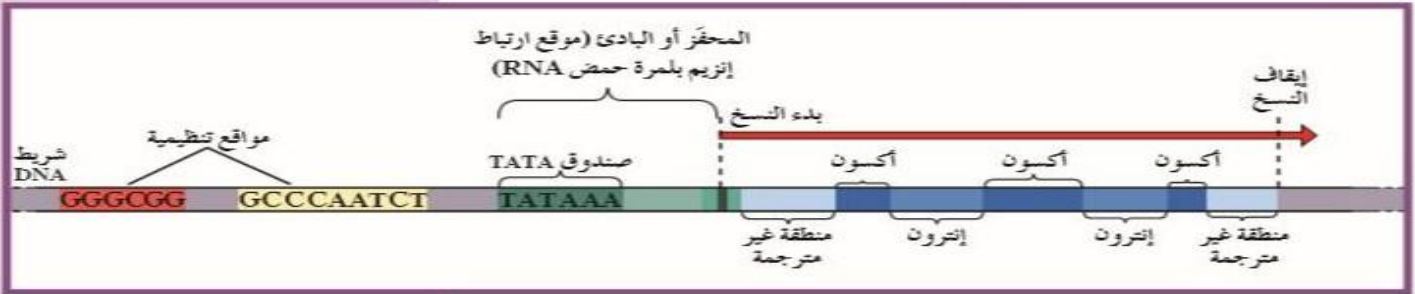
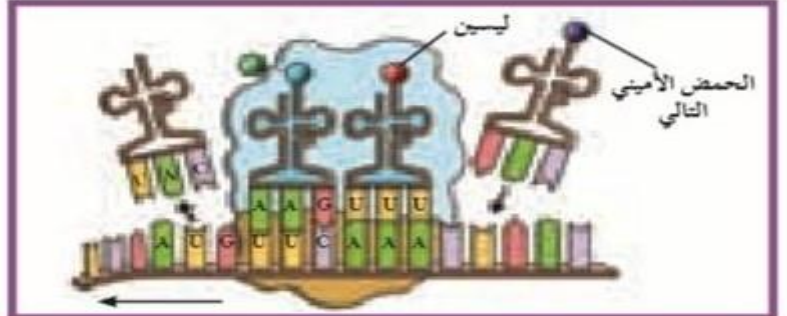
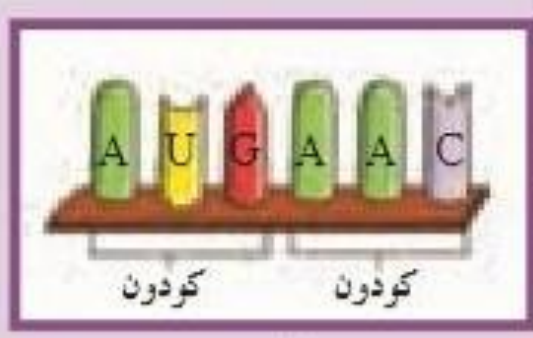
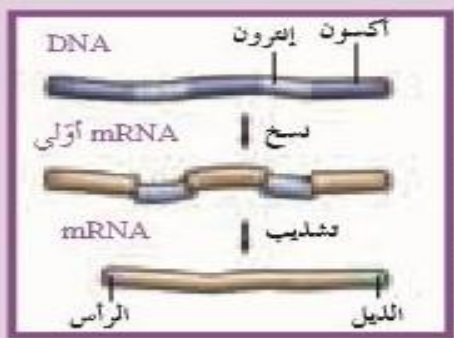


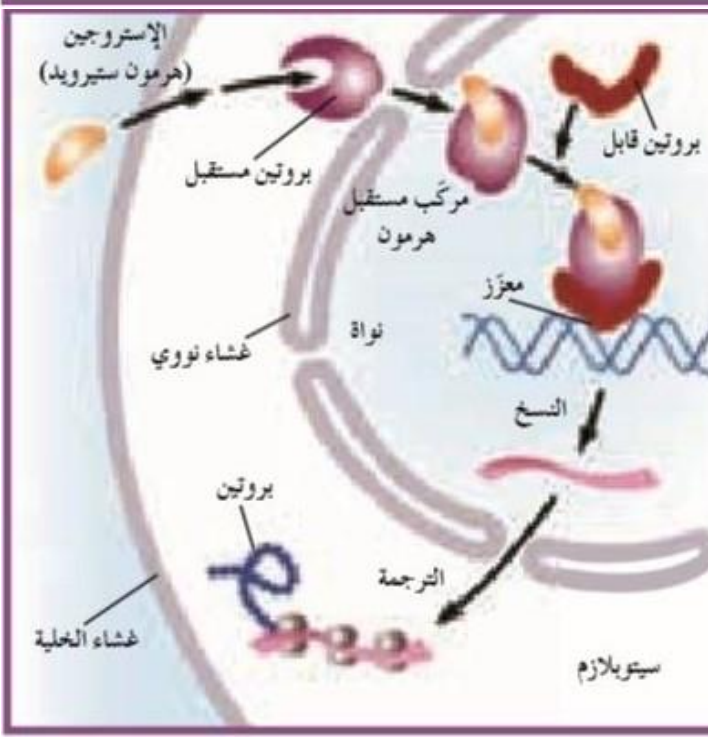
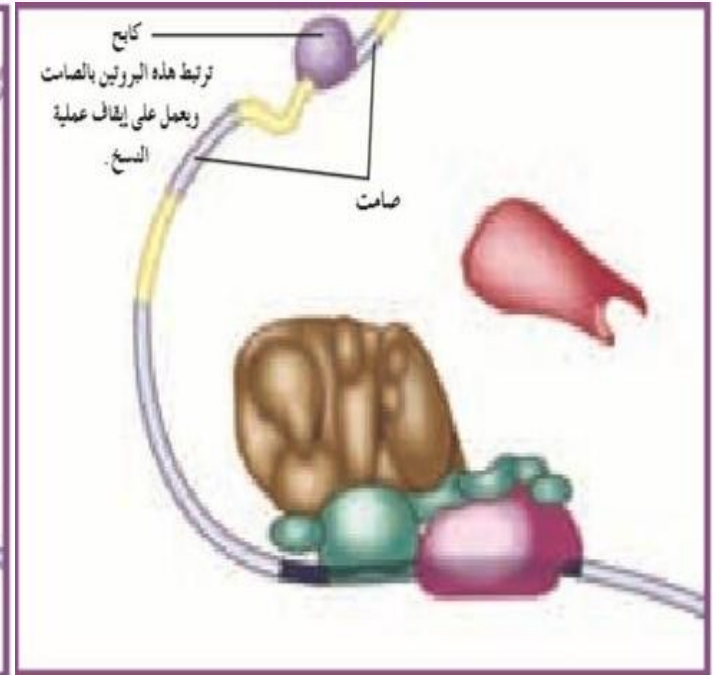
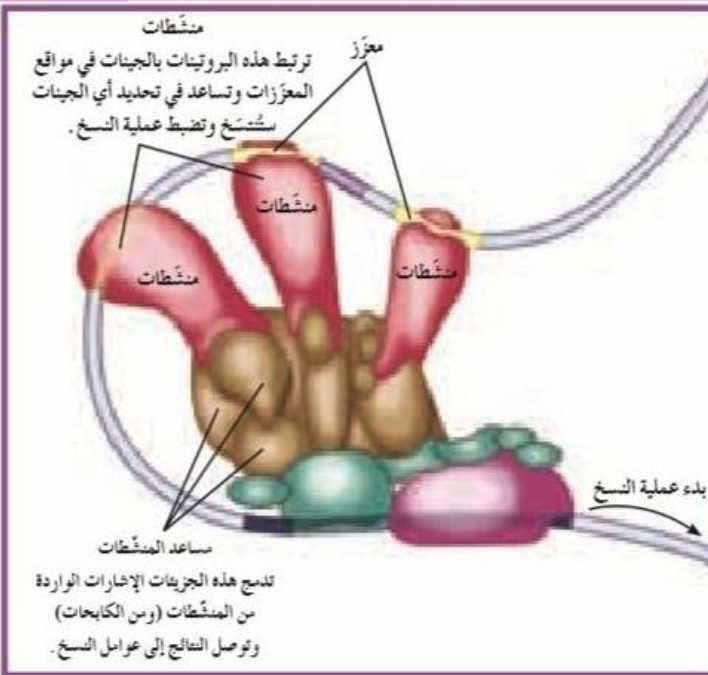
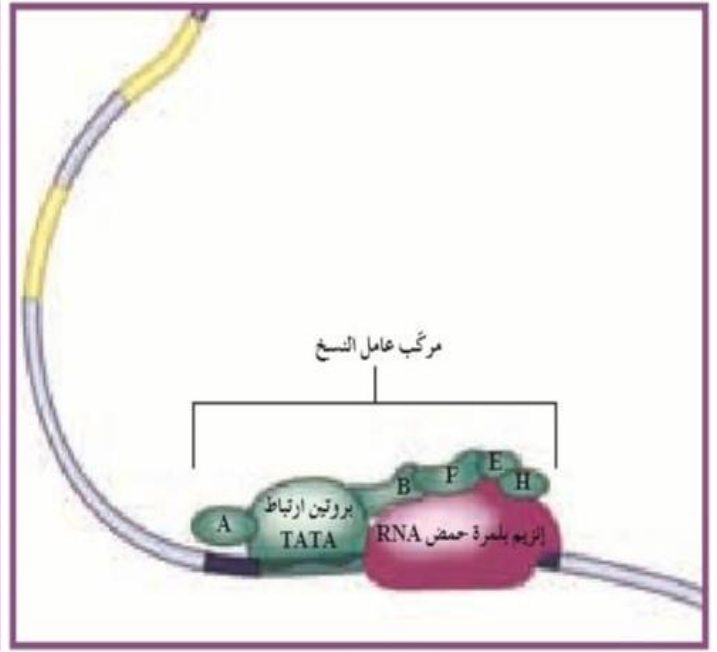
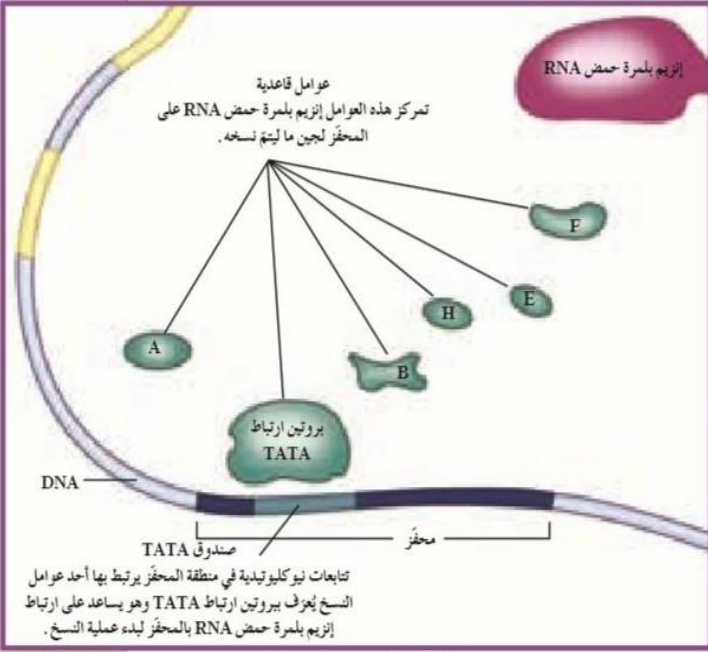
إنزيم بلمرة حمض RNA

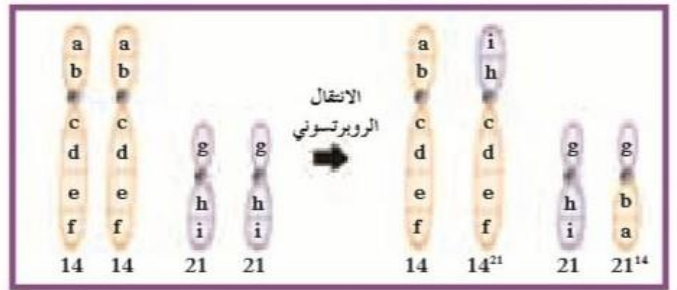
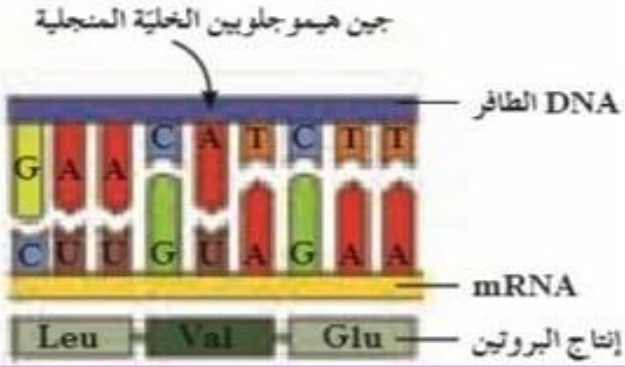
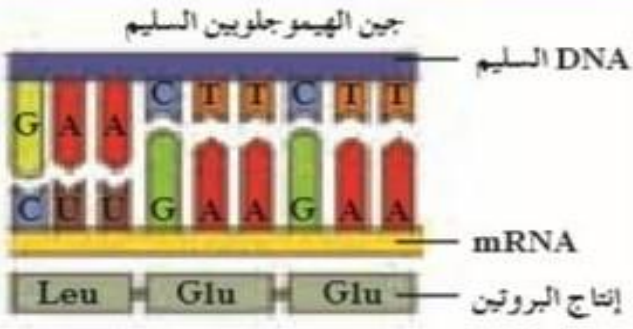
- A أدينين (DNA و RNA)
- U يوراسيل (فقط RNA)
- T ثايمين (فقط DNA)
- G جوانين (DNA و RNA)
- C سيتوسين (DNA و RNA)



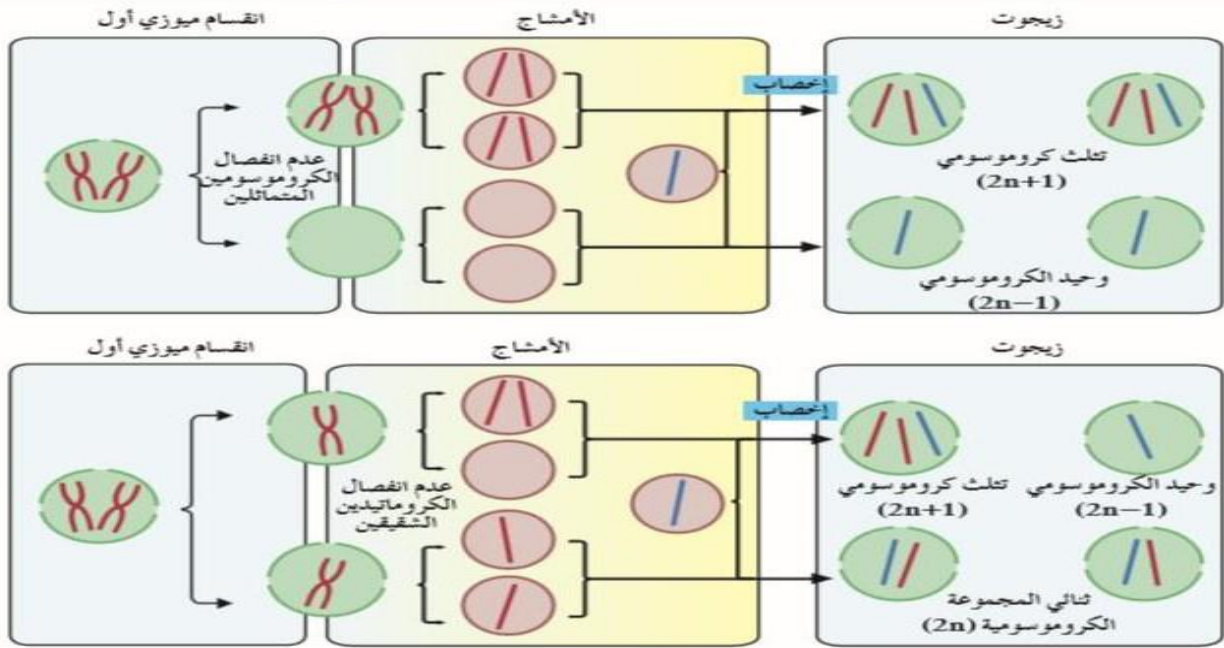
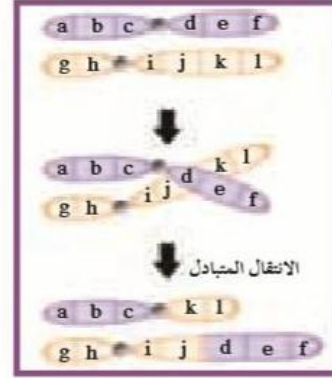
اتجاه النسخ



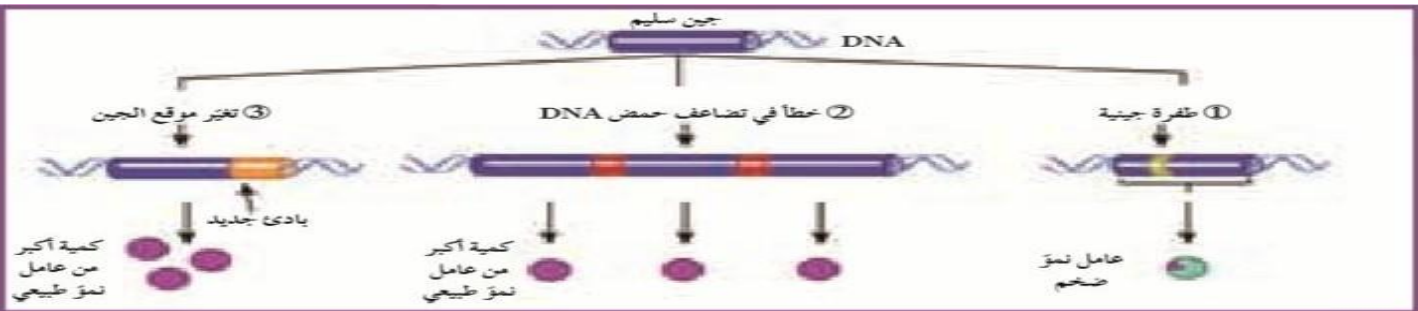




(ب) الانتقال المتبادل Reciprocal Translocation المعروف أيضًا بالانتقال غير الروبرتسوني (شكل 34 - ب) يحدث خلاله تبادل قطع كروموسومية غير محددة الحجم بين كروموسومين غير متماثلين.



تأثير الطفرة	سلسلة DNA غير المنسوخة	نوع الطفرة
بروتين ناتج من جين سليم		لا يوجد طفرة
طفرة صامتة، لا تغيير في الببتيد		استبدال
ببتيد غير مكتمل		
إزاحة الإطار، ببتيد مختلف تمامًا		إدخال
إزاحة الإطار، ببتيد مختلف تمامًا		نقص



Seafoam: سيغوم

- السنبلة: كثيفة
- ارتفاعها: 80-90 cm
- انتاجيتها: 4-5 t/ha
- استخدامها: خبز
- مقاومة للأمراض
- مقاومة للحوادث الزراعية

Salamouni: سلّموني

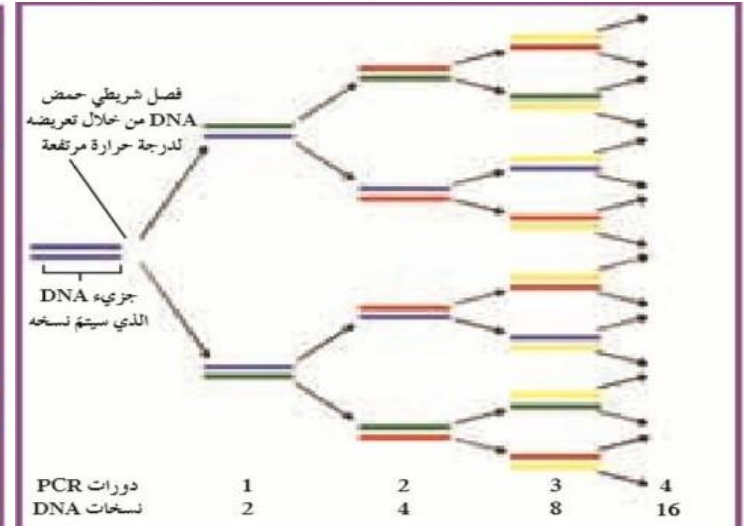
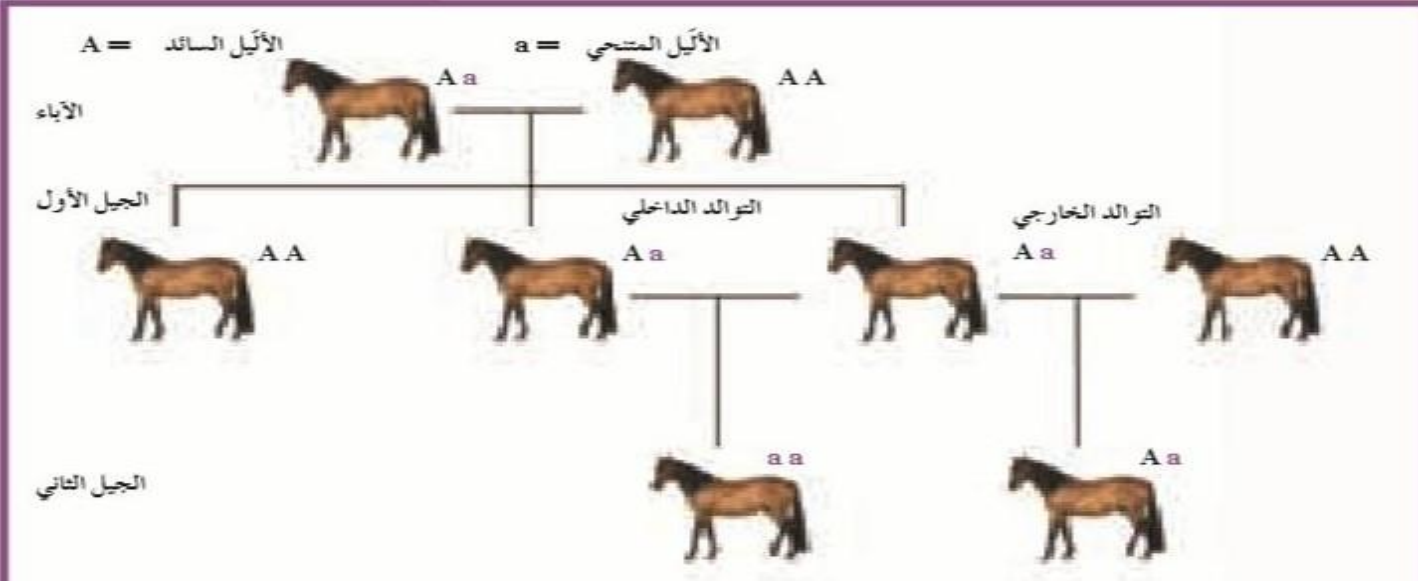
- السنبلة: فضفاضة
- ارتفاعها: 90-100 cm
- انتاجيتها: 2.5-3 t/ha
- استخدامها: خبز وبرغل
- غير مقاومة للأمراض
- غير مقاومة للحوادث الزراعية

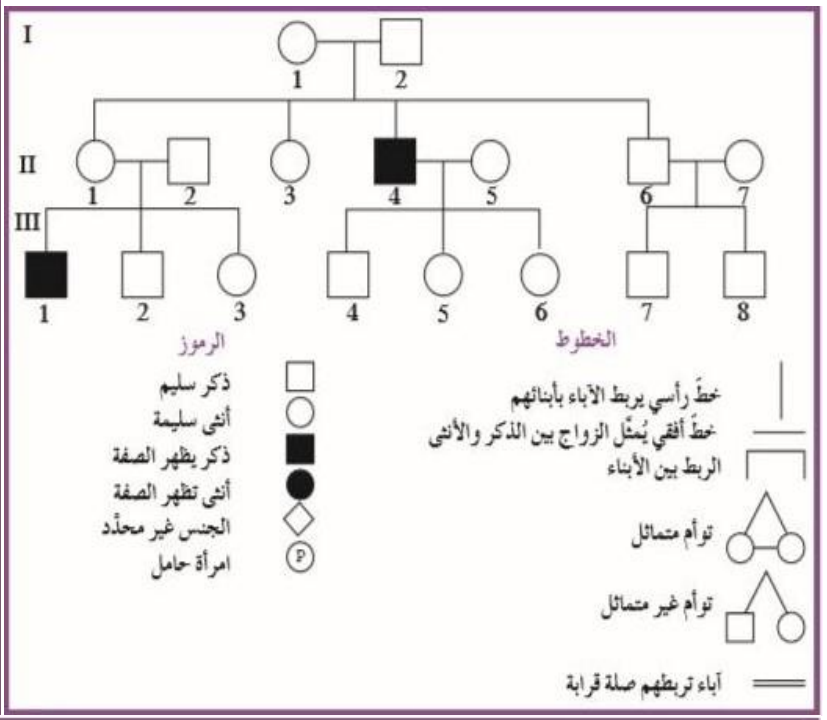
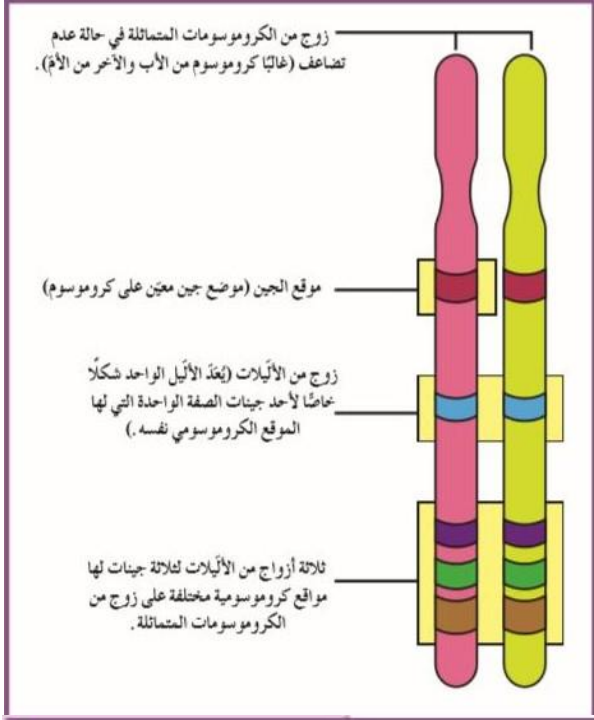
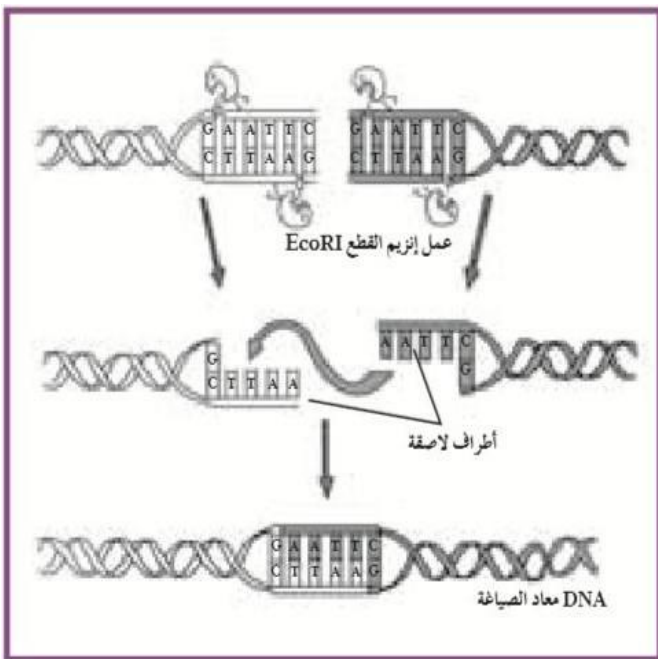
Baalbeck: بعلبك

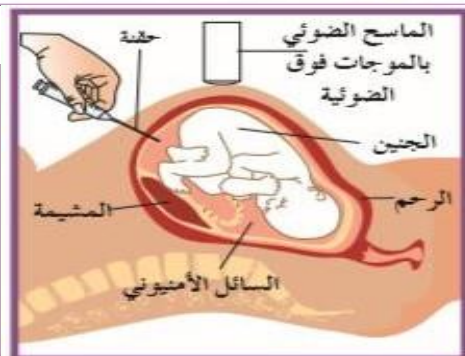
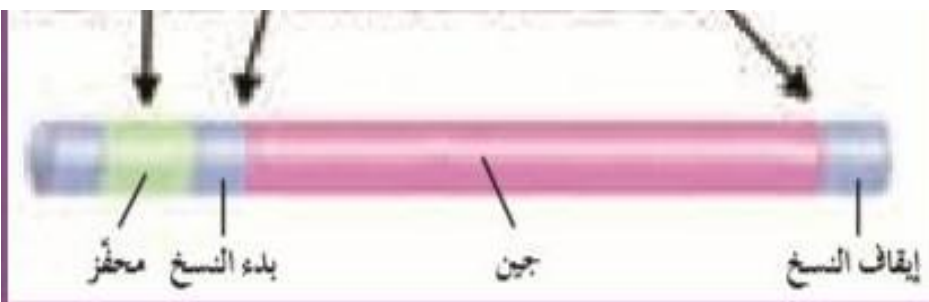
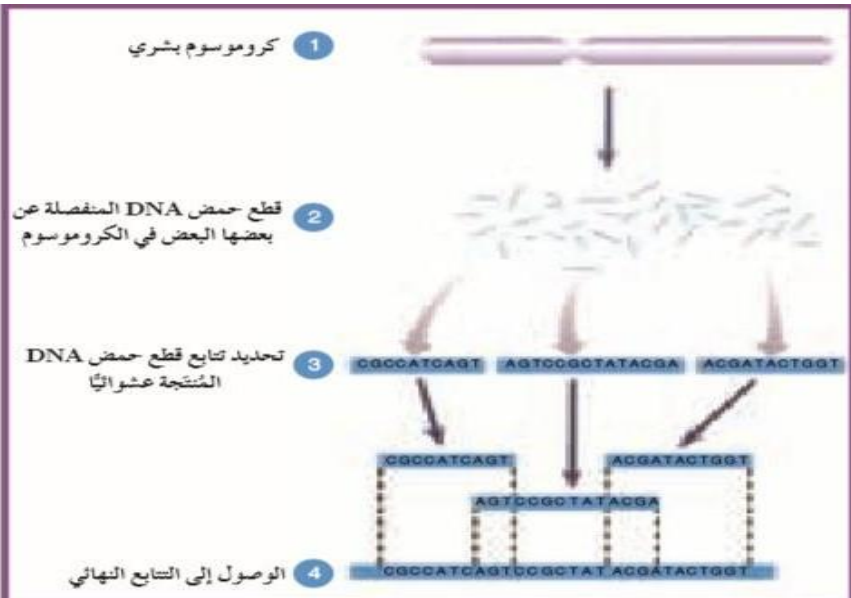
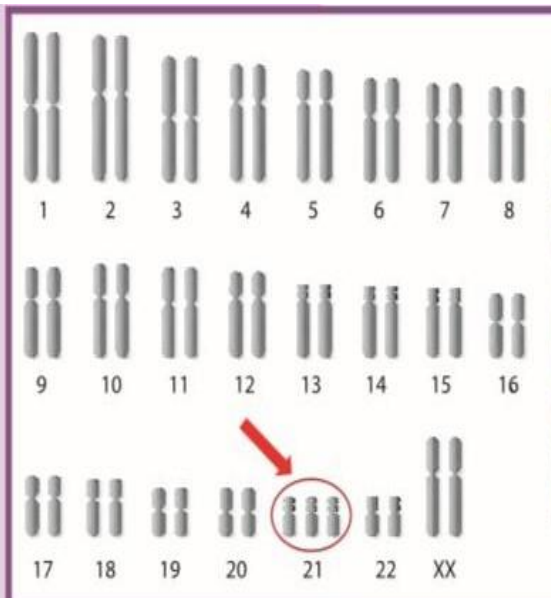
- السنبلة: متوسطة
- ارتفاعها: 80-90 cm
- انتاجيتها: 4-4.5 t/ha
- استخدامها: خبز وبرغل
- مقاومة متوسطة للأمراض
- مقاومة للحوادث الزراعية

تلقح ♂ × ♀ → أسدية تم قتلها

ت = طن
ha = هكتار



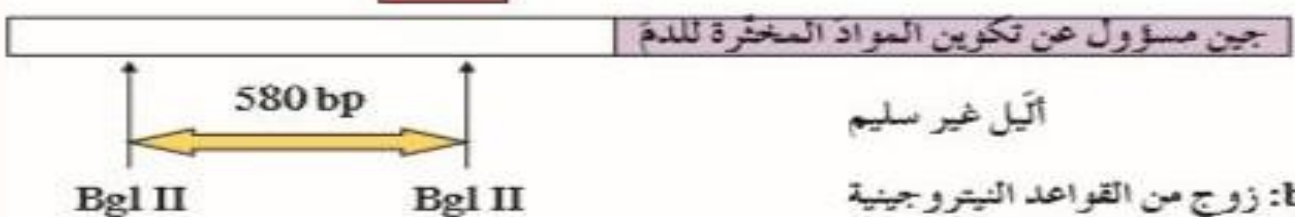




مسبار مشع D X 13



مسبار مشع D X 13



	II1	II2	II4	الجنين
580 bp	—	—	—	—
280 bp	—	—	—	—

مع تحياتي
أيمن أبو المعالي