



وزارة التربية
الإدارة العامة لمنطقة العاصمة التعليمية
مدرسة الشامية المشتركة / بنات
قسم العلوم

مذكرة الصف الرابع

للعام الدراسي

٢٠١٨ - ٢٠١٩

إعداد المعلمة : أ. مريم بن ناصر

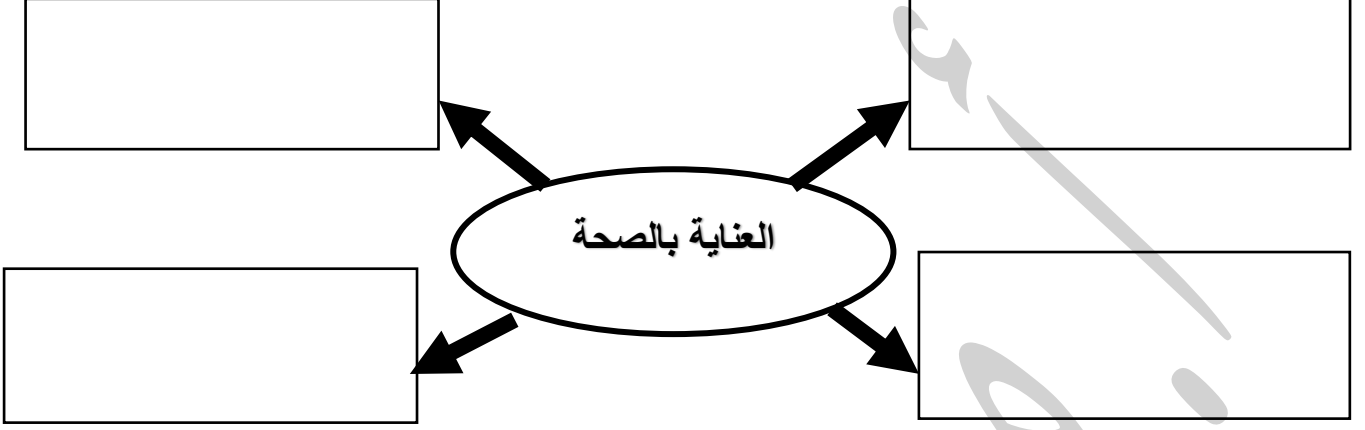
رئيسة القسم: أ. شهد السواح

موجهة الفني: أ. لطيفة العنزي

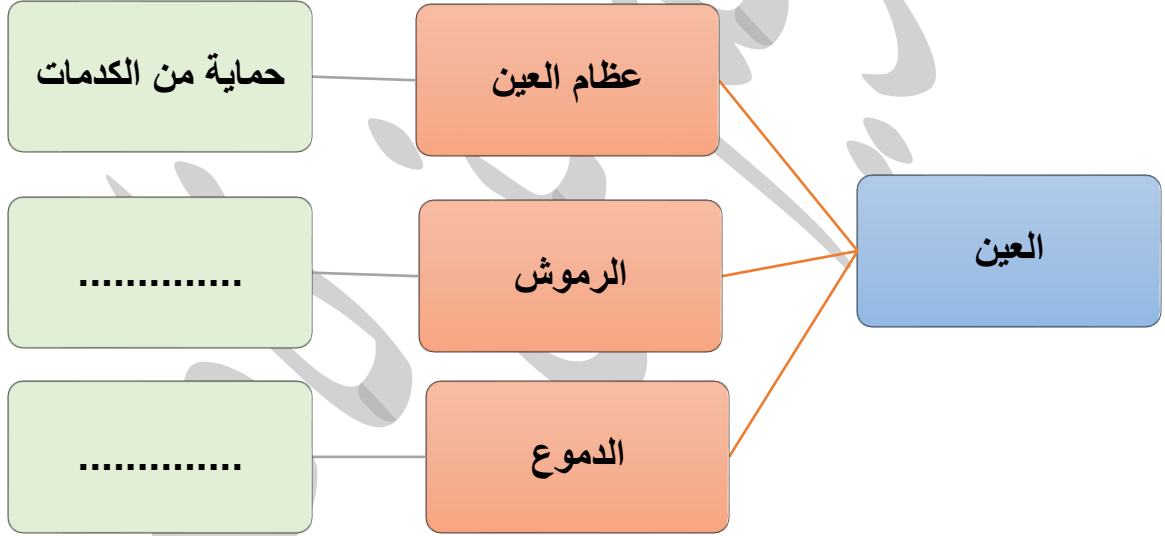
مديرة المدرسة: أ. إيمان الرمح

الدرس الأول: كيف نعتني بصحتنا؟ (صفحة ١٨)

السؤال الأول: أكمل شبكة المفاهيم التالية:



السؤال الثاني أكمل المخطط الذهني التالي:



السؤال الثالث : أكمل جدول المقارنات التالي:

وجه المقارنة	النوم	التمارين الرياضية
الفائدة	١.	١.
	٢.	٢.

وجه المقارنة	الغذاء الصحي	النظافة الشخصية
الفائدة	١.	١.
	٢.	٢.

السؤال الرابع : ماذا يحدث في كلاً من الحالات التالية:

(١) زميلتك هناء ترمي بالحجر باتجاه عين زميلتها ساره.

.....

(٢) عندما ترتدي نظارة شمسية في يوم مشمس حار.

.....

(٣) تجلس أختك فاطمة فترات طويلة أمام شاشة الكمبيوتر.

.....

(٤) عدم الإستحمام لفترة طويلة.

.....

(٥) عندما تقوم بتمرين رياضي قوي و تأكل قليلاً.

.....

السؤال الخامس: فسري ما يلي تفسيراً علمياً:

١. أصيبت فضه بالتهاب في العين.

.....

٢. يأتي خالد إلى المدرسة وهو مجهد غير قادر على اللعب و التعلم.

٣. يعاني راشد من إضرابات في الجهاز الهضمي و عدم إنتظام في درجات الحرارة.

السؤال السادس : إختاري الإجابة الصحيحة عبر وضع علامة (✓) أمام ال □ المناسب :

١. تفقد القدرة على العمل واللعب و الحيوية بسبب قلة في:

□ العناية بالعين □ التمارين الرياضية □ النوم □ النظافة الشخصية

٢. يقل معدل النمو وتوليد الطاقة بسبب قلة :

□ التمارين الرياضية □ النظافة الشخصية □ الغذاء الصحي □ العناية بالعين

٣. تزداد فرص الإصابة بالأمراض ، وقلة نجاح الفرد في تكوين علاقات اجتماعية بسبب قلة :

□ النظافة الشخصية □ الغذاء الصحي □ النظافة الشخصية □ العناية بالعين

٤. السبب الرئيسي في إصابة العين بالتهابات متكررة هي قلة :

□ النوم □ الغذاء الصحي □ التمارين الرياضية □ العناية بالعين

الدرس الثاني : كيف نعتني بأسناننا؟ (صفحة ٢٣)

السؤال الأول : إختاري الإجابة الصحيحة عبر وضع علامة (✓) أمام ال المناسب :

١. نوع من الأسنان يقوم بسحق الطعام:

الأنياب الطواحن الضواحك القواطع

٢. نوع من الأسنان يكون في المقدمة الفم و يقطع الأسنان:

القواطع الأنياب القواطع الطواحن

٣. نوع من الأسنان لها رأس مستديرة و تمزق الطعام:

الطواحن الأنياب القواطع الضواحك

٤. نوع من الأسنان مفلطح ويقع في الجانب الخلفي من الفم :

الأنياب الضواحك الأنياب القواطع

السؤال الثاني: عددي مراحل تسوس الأسنان بشكل متسلسل:

(١)

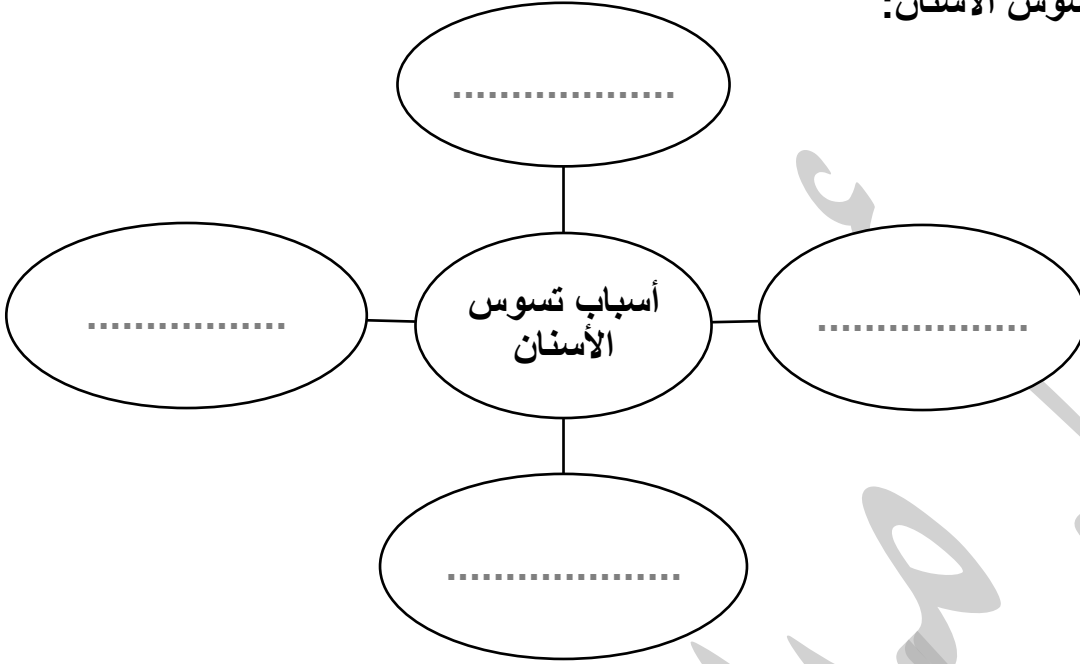
(٢)

(٣)

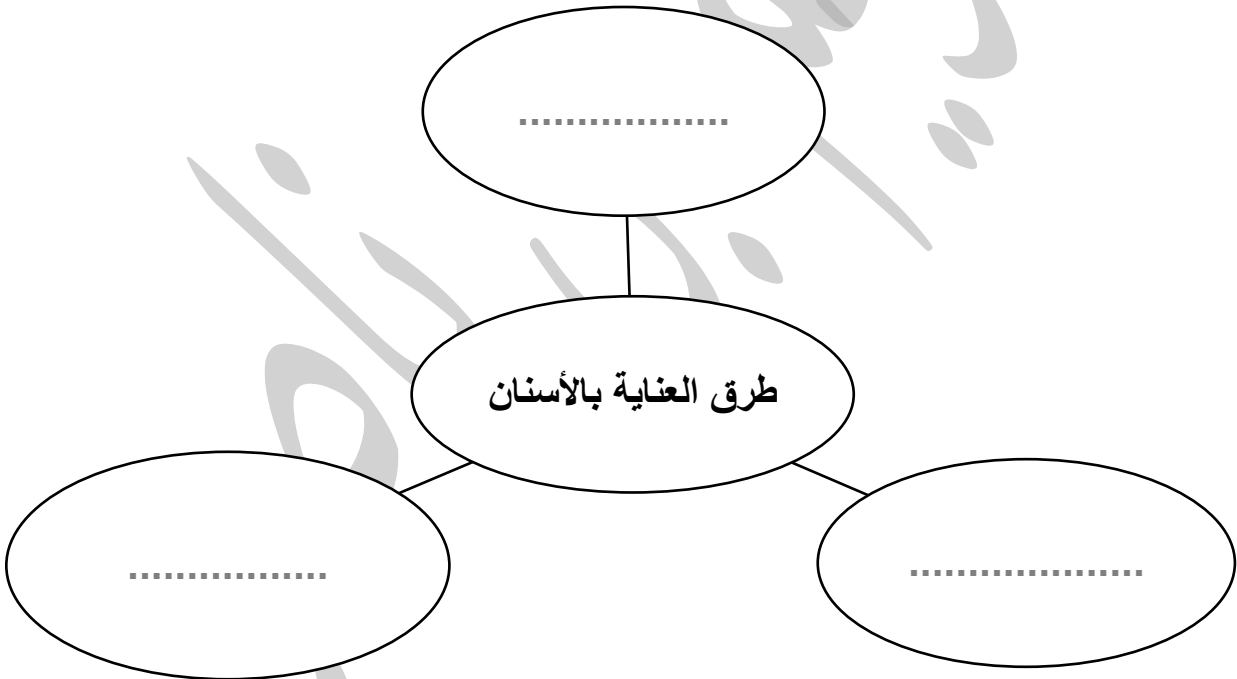
(٤)

السؤال الثالث: أكمل شبكة المفاهيم التالية:

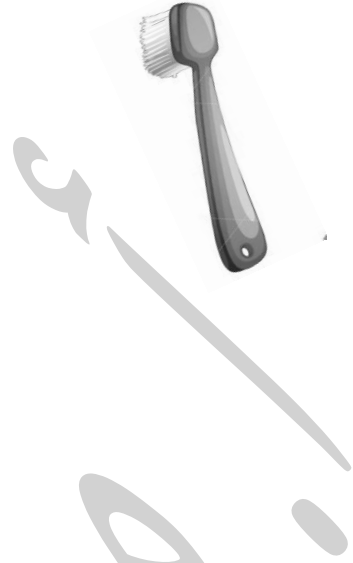
١) أسباب تسوس الأسنان:



٢) طرق العناية بالأسنان:



السؤال الرابع: وضحى باستخدام الأسهم الطريقة الصحيح لغسل الأسنان بالفرشاة والمعجون:



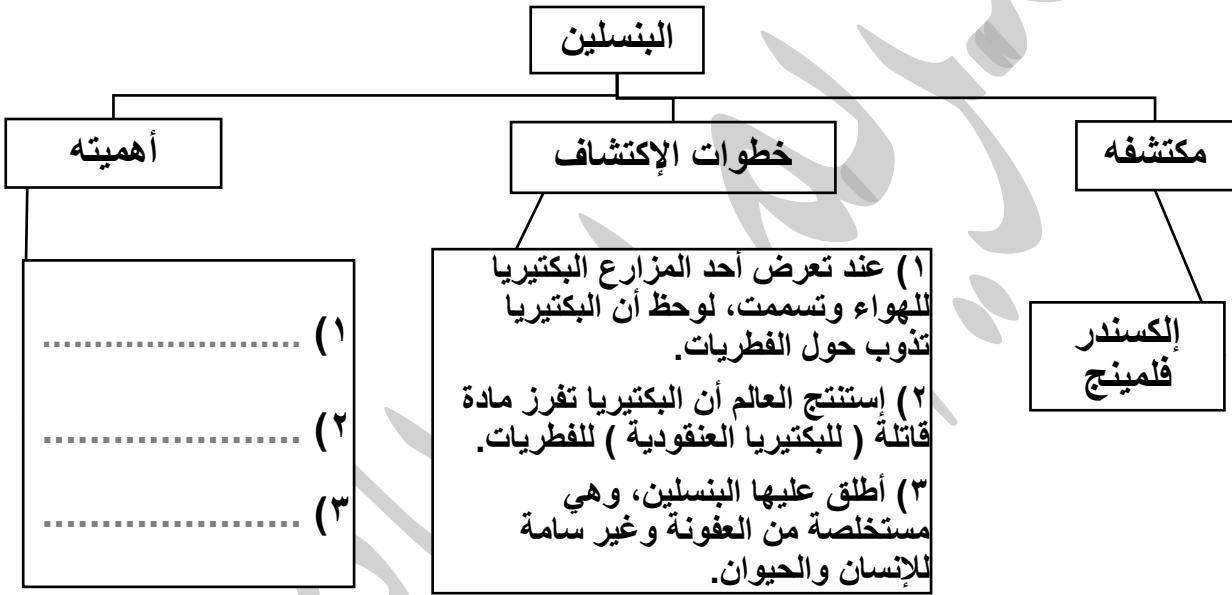
أحمد بن محمد بن أحمد

الدرس الرابع : التطعيم يحمينا (صفحة ٢٩)

السؤال الأول : عددي فوائد التطعيم لجسم الإنسان :

- (١)
- (٢)

السؤال الثاني : أكمل المخطط الذهني التالي:



السؤال الثالث : أكمل الفراغ بما يناسبه علمياً في كلاً من الحالات التالية:

١. التطعيم إعطاء الجسم يحفزه على تكوين ضد الأمراض .
٢. التطعيم من نسبة الإصابة بالأمراض.

الدرس الرابع : شهادات التطعيم (صفحة ٣٢)

السؤال الأول : إختاري الإجابة الصحيحة عبر وضع علامة (✓) أمام ال □ المناسب :

١. أحد الأمراض التالية لا تحتاج تطعيم:

- الشلل □ الدفتيريا □ الحصبة □ الإسهال

٢. التطعيم الذي يجنبنا أي تلف قد يقع على الكبد من الميكروبات:

- الدفتيريا □ الشلل □ الكبدى (ب) □ الإنفلونزا

٣. التطعيم الذي يجنب الأطفال الإصابة بالشلل وفقد القدرة على الحركة:

- الكبدى (ب) □ الإنفلونزا □ الشلل □ الحصبة

٤. في حال إنتشار وباء (مرض معدي) في دولة مجاورة فالإجراء الأنسب :

- عدم السفر لهذة الدولة.
□ عدم التجارة مع تلك الدول.
□ توفير التطعيم المناسب للوباء المنتشر.
□ ليس أياً مما سبق.

٥. في حال قررت السفر لدولة نائية مثل (جنوب أفريقيا) فمن الأفضل:

- أخذ مال وفير □ اخذ التطعيمات المهمة □ أخذ الطعام المناسب □ جميع ما سبق

السؤال الثاني: على لما يل يتعليلاً علمياً مناسباً:

- توفر دولة الكويت أنواع مختلفة من التطعيمات.

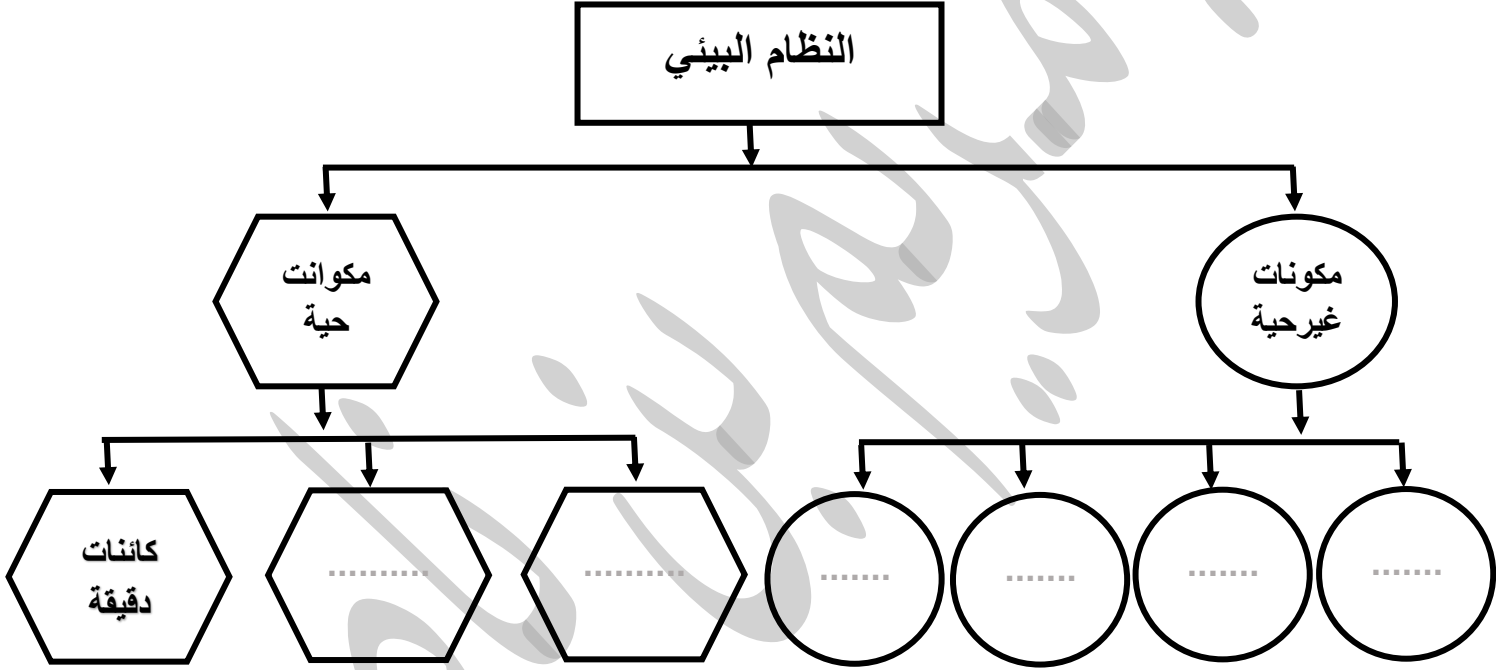
أحمد بن ناصر

الدرس الخامس : ما هو النظام البيئي؟ (صفحة ٣٥)

السؤال الأول: عددي مقومات (أساسيات) النظام البيئي؟

-
-

السؤال الثاني: أكمل المخطط التالي:



السؤال الثالث: ماذا يحدث في كلاً من الحالات التالية :

١. زرع نخلة في تربة ملوثة بمادة سامة.

.....

٢. عندما يفقد النظام البيئي القدرة على التوازن.

.....

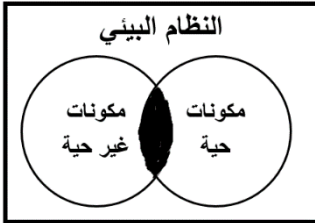
٣. عندما تقتل جميع الحشرات في أي النظام البيئي.

٤. عندما تحافظ على البيئة من حولك.

السؤال الرابع : شرح العلوم :

• كيف يمكنك حماية النظام البيئي؟

السؤال الخامس: إدرسى الشكل المقابل لتالى، ثم أجيبى عن المطلوب:



المنطقة المظللة تمثل

السؤال السادس: شرح العلوم:

• اشرحي كيف يمكن للنمل والديدان أن تعيد للتربة توازنها.

الدرس السادس : ما هي أنواع الأنظمة البيئية ؟ (صفحة ٤٠)

السؤال الأول : إختاري الإجابة الصحيحة عبر وضع علامة (✓) أمام ال المناسب :

١. النظام البيئي المائي مكون من البحيرات والأنهار والبرك والجداول المائية والأراضي الرطبة:

مياه الإنتقالية المياه البحرية الجبال المياه العذبة

٢. النظام البيئي المائي الذ يتكون من المياه المالحة:

المياه العذبة المياه البحرية المياه الإنتقالية الغابة

٣. النظام البيئي المائي يتميز بمصببات الأنهار و الأراضي الرطبة:

المياه البحرية المياه العذبة المياه الإقليمية الصحراء

٤. نظام بيئي يتميز بالأشجار الخضراء الكثيفة ودائمة التغير:

الصحراء الجبال المياه العذبة الغابة

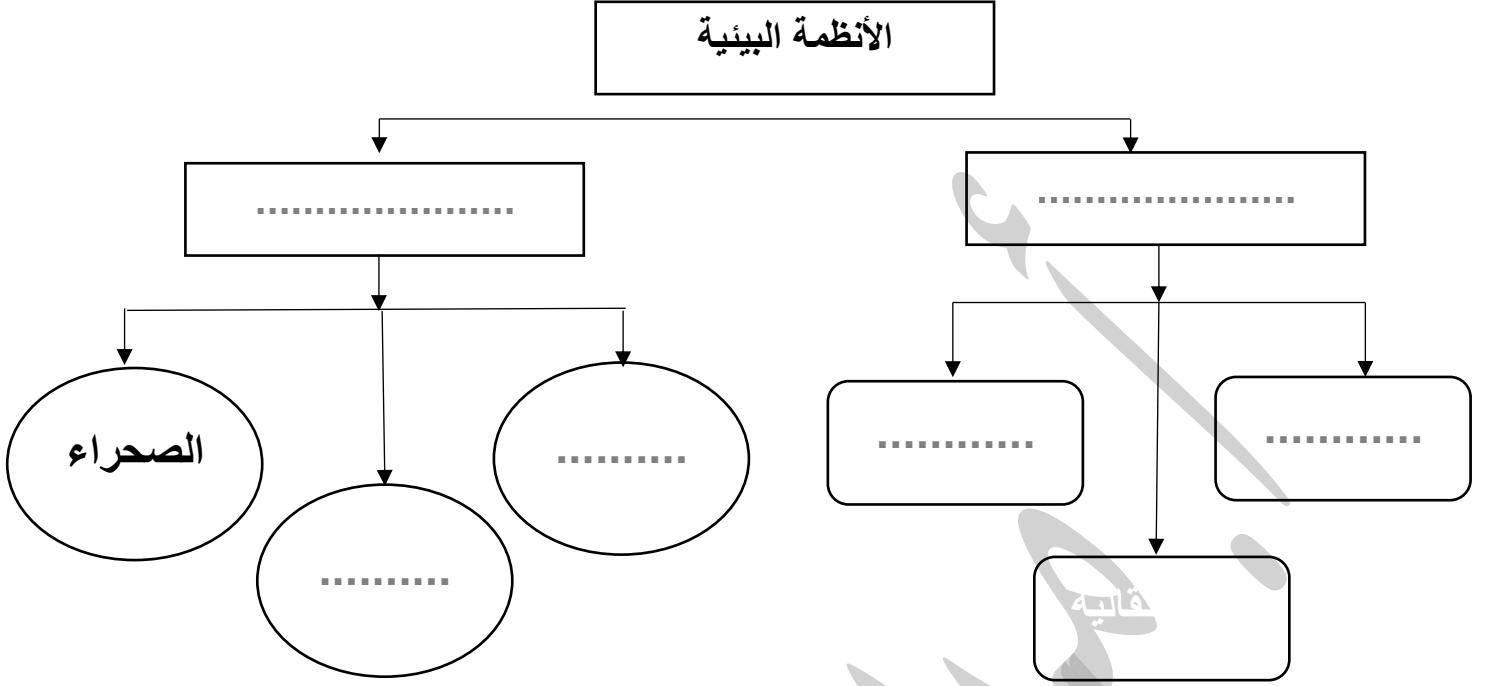
٥. النظام البيئي يتميز بإرتفاع درجات الحرارة وقلة سقوط الأمطار:

الجبال الغابة الصحراء المياه الإنتقالية

٦. نظام بيئي يتميز بالإرتفاعات المنحدرة ما بين المروج و الوديان والقمم:

الجبال الغابة الصحراء المياه البحرية

السؤال الثاني : اكمل المخططات التالية :



السؤال الثالث: إختاري الإجابة الصحيحة عبر وضع علامة (✓) أمام ال المناسب :

١. من الأنظمة المائية و تتكون من البحيرات والأنهار والبرك والأرض الرطبة :

- مياه إنتقالية المياه البحرية الجبال المياه العذبة

٢. من الأنظمة البيئية المائية المالحة:

- المياه العذبة المياه البحرية المياه الإنتقالية الغابة

٣. من أنواع الأنظمة البيئية المائية ومنها مصبات الأنهار والأراضي الرطبة :

- المياه البحرية المياه العذبة المياه الإنتقالية الصحراء

٤. من الأنظمة المائية و يتميز بإرتفاع درجات الحرارة و قلة سقوط الأمطار:

- الجبال الغابة الصحراء المياه الإنتقالية

٥. من أنواع النظام البيئي و يتميز بالأشجار الخضراء الكثيفة والدائمة التغير:

□ الصحراء □ الجبال □ المياه العذبة □ الغابة

٦. من الأنظمة البيئية وتتميز بالارتفاعات المنحدرة ما بين المروج والوديان والقمم:

□ الجبال □ الغابة □ الصحراء □ المياه البحرية

إدرسي جدول المقارنة التالي ثم أجبني عن المطلوب في الجدول التالي:

وجه المقارنة	المنطقة ١	المنطقة ٢
درجة الحرارة	مرتفعه جداً	منخفضة جداً
نوع التساقط المائي	أمطار نادرة	ثلوج
نوع النظام البيئي

عللي لما يلي تعليلاً علمياً سليماً:

١. تعيش بعض الحيوانات مثل الديدان في جسم الإنسان.

.....

٢. لا تعيش الزرافة في الصحراء الشبه الجزيرة العربية.

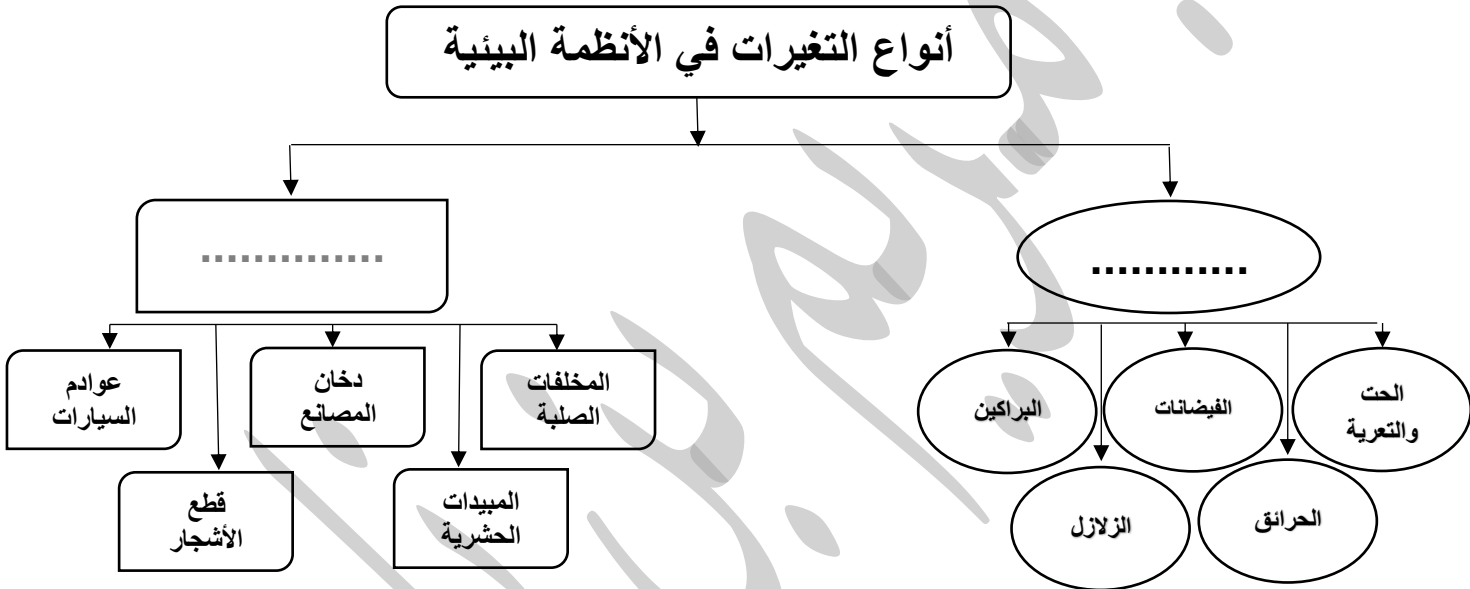
.....

الدرس السابع : ما هي التغيرات في الأنظمة البيئية ؟ (صفحة ٤٦)

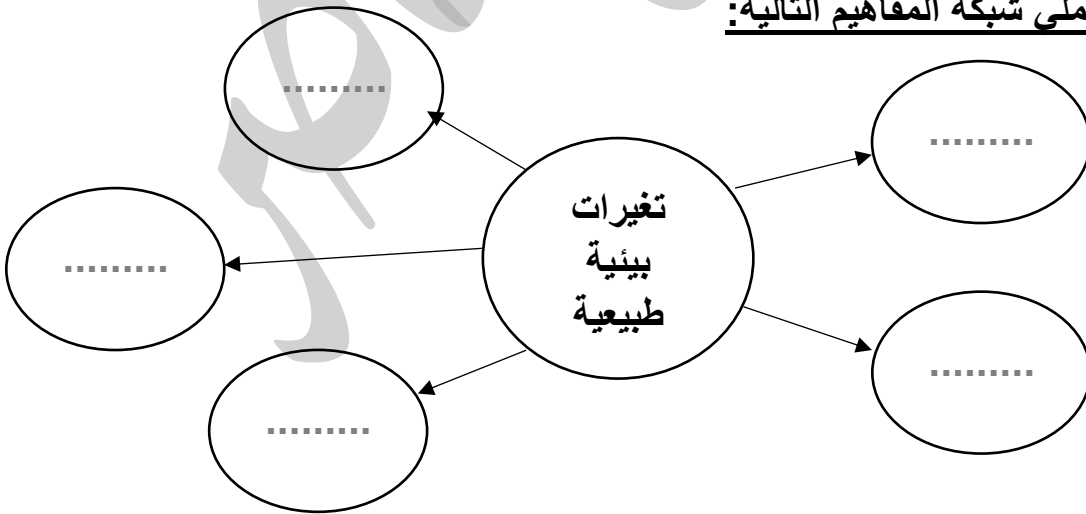
السؤال الأول: ضعي (✓) أمام العبارة الصحيحة وعلامة (✗) أمام العبارة الخاطئة:

- ١) الأنظمة البيئية ثابتة لا تتغير. (.....)
٢) الإنسان يمكنه أن يحدث تغير في النظام البيئي ويحدث خلل فيها. (.....)

السؤال الثاني : أكملی المخطط الذهني التالي:



السؤال الثالث : أكملی شبكة المفاهيم التالية:



السؤال الرابع : صلي كلاً من العبارات التالية بنوع التغييرات المناسبة لها:

- مبيدات حشرية
- عوادم السيارات
- الجفاف
- البراكين
- المخلفات الصلبة

تغييرات بيئية
غير طبيعية

تغييرات بيئية
طبيعية

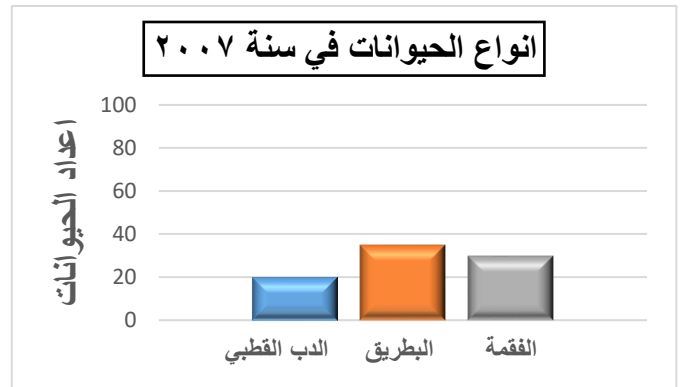
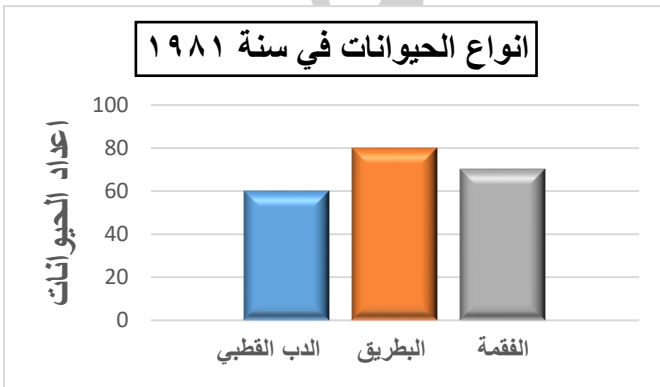
- قطع الأشجار
- الحرائق
- دخان المصانع
- الحت و التعرية
- الفيضانات

السؤال الخامس : على لما يلي تعليلاً علمياً سليماً :

١. انخفاض في أعداد حيوانات القطب الشمالي (كالدب القطبي والبطريق).

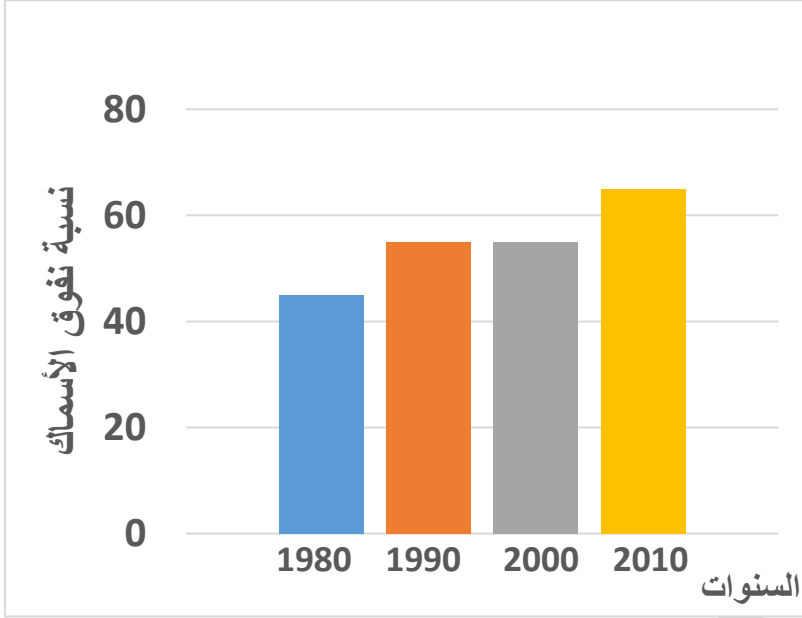
٢. تناقص حجم كتلة القطب الشمالي مع مرور الزمن .

السؤال السادس: إدرسي الرسومات البيانية التالية ثم أجيبي عن المطلوب:



• مالذي حدث لأعداد الحيوانات في القطب الشمالي سنة ٢٠٠٧ ؟ ولماذا؟

ب) إدرسي الشكل المقابل ثم أجيبي عن المطلوب:



• ما الذي طرأ على النظام البيئي؟

.....

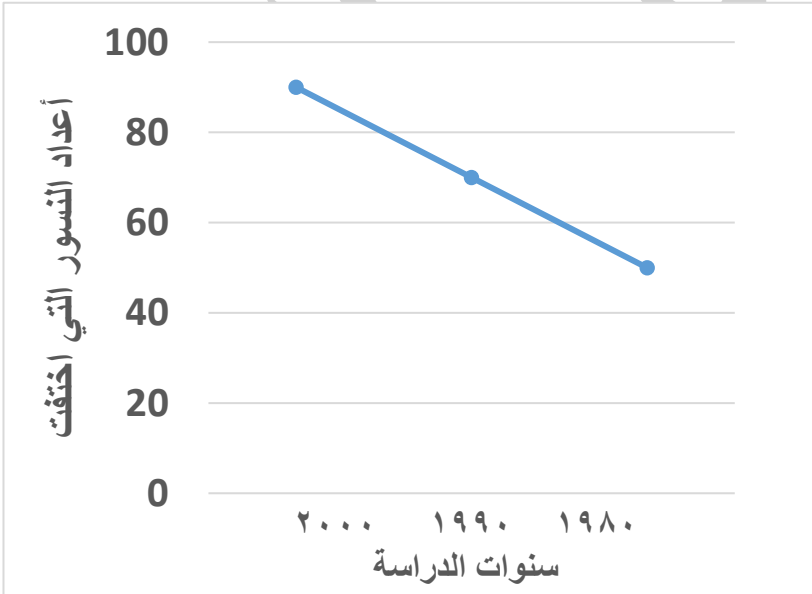
• السبب:

.....

.....

.....

ج) إدرسي الرسم البياني ثم أجيبي عن المطلوب:



• ماذا حدث لأعداد النسور الأمريكية

:

• السبب:

.....

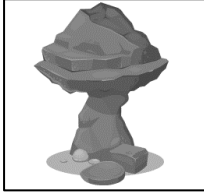
.....

.....

السؤال السابع : صنفى الأمراض التالية في الجدول التالي:

(أمراض الكلى - الملاريا - أمراض الجلدية - الربو)

تغيرات غير طبيعية		تغيرات طبيعية	
مبيدات حشرية	دخان المصانع	الجفاف	الفيضانات



السؤال الثامن : شرح العلوم:

• تغير في شكل الصخرة كما تراه في الصورة المقابلة.

السؤال التاسع : أكمل الجدول التالية:

التغيرات	الحرانق	الفيضانات	الحت	البراكين	الجفاف
أثرها	غرق اليابسة و تحرك الطمي وتحرك الطمي	اختفاء النباتات ، تفكك التربة
سرعة إحداث التغير	سريع	سريع

التغيرات	عوادم السيارات	دخان المصانع	المخافات الصلبة	المبيدات الحشرية	قطع الأشجار
أثرها	تلوث الهوائي و أمطار حمضية
سرعة إحداث التغير	سريع	سريع	سريع	سريع

الدرس الثامن : كيف تؤثر التغيرات البيئية على الشعب المرجانية؟ (صفحة ٥٠)

السؤال الأول : شرح العلوم :

١) للأتسان أثر سلبي على الشعب المرجانية.

.....

.....

٢) عددي طرق حماية الشعب المرجانية.

-
-

٣) عددي أهمية الشعب المرجانية.

-
-

٤) عددي طرق حماية الحياة في البر.

-
-

٥) عددي طرق حماية الحياة في البحر.

-
-

السؤال الثاني : أجبني عما يلي علمياً:

من خلال قيامك بتجربة تأثير قطرات الخل على كلاً من (المحار / المرجان) أجبني عما يلي:

الرمجان	صدفة المحار	الحيوان
.....	الملاحظة

الإستنتاج:

محمّد بن ناصر

الدرس التاسع : النظام الصحي (صفحة ٥٥)

السؤال الأول : إختاري الإجابة الصحيحة عبر وضع علامة (✓) أمام ال □ المناسب :

١ . مستشفى في الكويت تم بناءها عام ١٩٤٩ في عهد الشيخ أحمد الجابر الصباح:

- مبارك □ الأميري □ العدان □ الجهراء

السؤال الثاني : شرح العلوم:

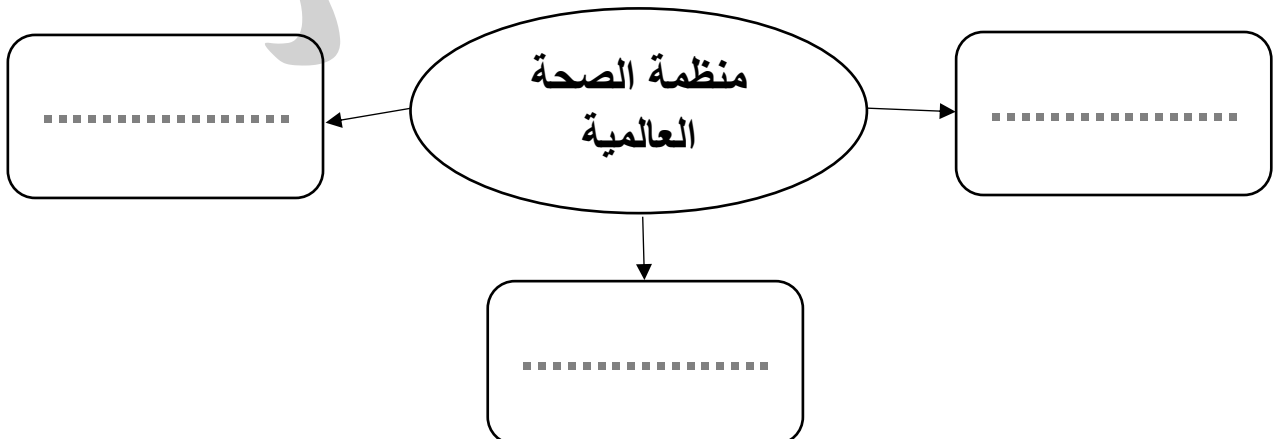
(١) عددي الخدمات التي يقدمها مستشفى الأميري:

-
-

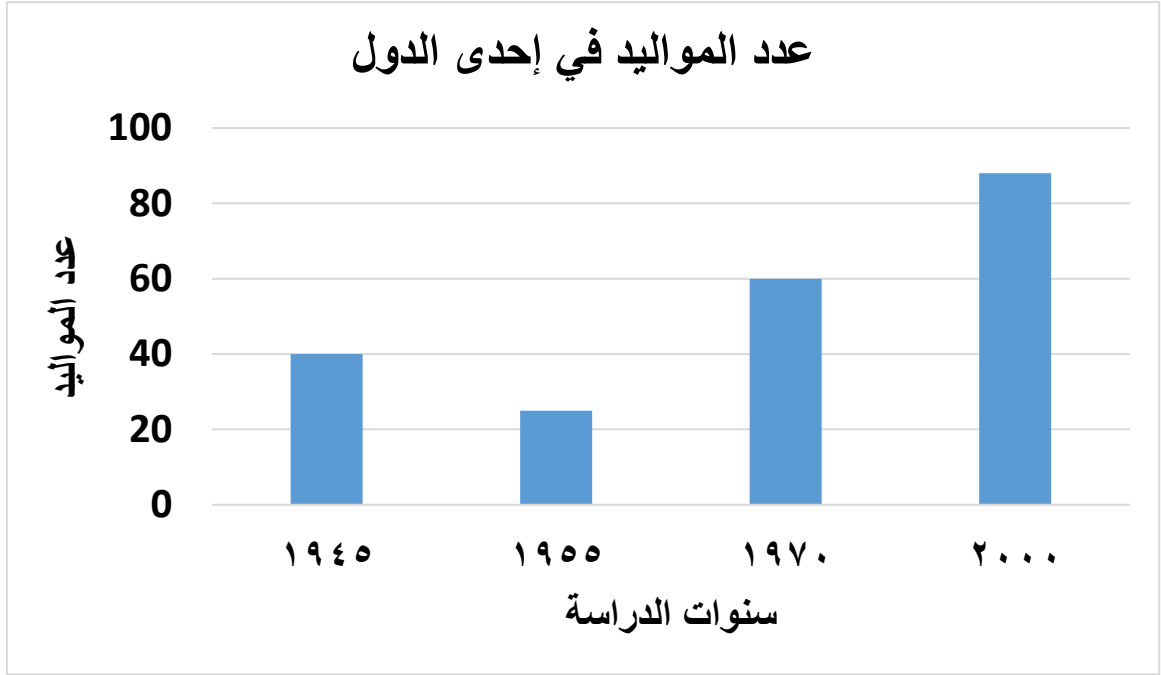
(٢) عددي بعض المستشفيات المتخصصة في دولة الكويت:

-
-

السؤال الثالث : عددي بعض المجالات التي تعمل بها منظمة الصحة العالمية في شبكة المفاهيم التالية:



السؤال الرابع: إدرسى الرسم البياني التالي ثم أجيبي عما يلي:



(١) ما الذي حدث لنسبة المواليد مع مرور الوقت؟

.....

(٢) اذكرى السبب برأيك؟

.....

الدرس العاشر : كيف تحافظ على نظامنا البيئي؟ (صفحة ٦٠)

السؤال الأول : ما يحدث في كلاض من الحالات التالية:

(١) رمي المهملات و الفضلات في الماء؟

.....

(٢) رمي مخلفات المصانع السائلة في مياه البحر؟

.....

(٣) تسرب النفط في مياه البحر؟

.....

(٤) ماذا يحدث للسلاحف و الدلافين إذا ابتلعت كيساً من البلاستيك؟

.....

(٥) تغلغل الفضلات السائلة في الأرض؟

.....

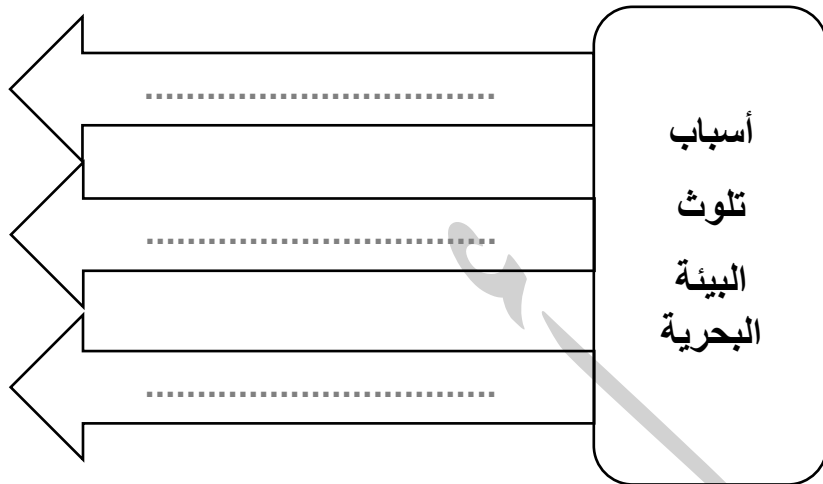
السؤال الثاني: عددي طرق حماية البيئة من التلوث؟

..... (١)

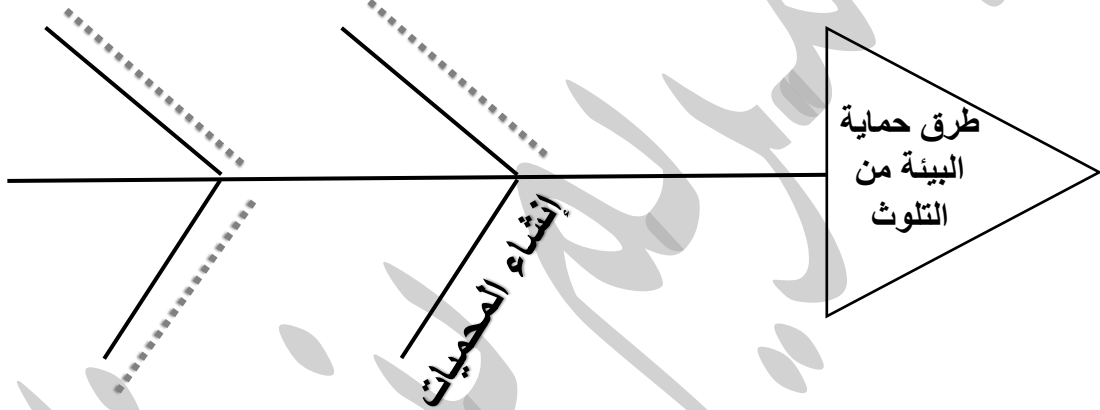
..... (٢)

..... (٣)

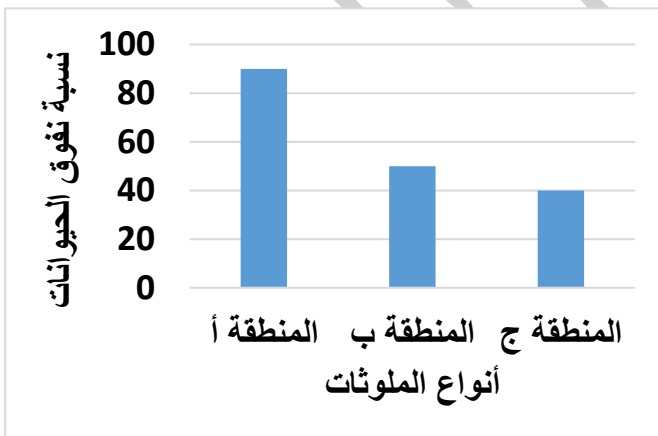
السؤال الثالث: أكمل شبكة المفاهيم التالية:



السؤال الرابع: أكمل مخطط هيكل السمكة التالي:



السؤال الخامس: إدرسي الرسم البياني التالي ثم أجبني عما يلي:



المنطقة	مظهر التلوث السائد
أ	نفوق بإبتلاع مواد صلبة
ب	وجود أثار مواد شديدة السمية
ج	نفوق بسبب حجب الأكسجين بشكل مفاجيء

أسباب نفوق الحيوانات في المناطق الثلاثة:

- المنطقة أ :
- المنطقة ب :
- المنطقة ج :

الدرس الحادي عشر : ما هي أشكال سطح الأرض ؟ (صفحة ٧٢)

السؤال الأول : إختاري الإجابة الصحيحة عبر وضع علامة (✓) أمام ال □ المناسب :

١ . يطلق على أشكال سطح الأرض أو التضاريس:

□ الصحراء □ طبوغرافيا الأرض □ الأنهار □ المحيطات

٢ . تجمع حياتي جاف يقل فيه سقوط الأمطار ويرتفع معدل تبخر الماء :

□ المحيطات □ الأنهار □ الصحراء □ الغابات

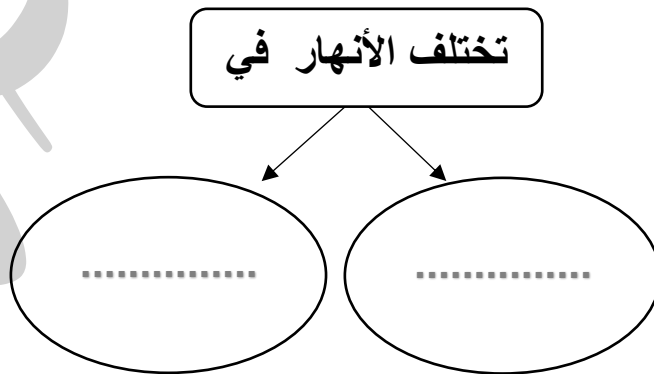
٣ . سلسلة جبال شاهقة تقع بين النيبال و الصين و التبت:

□ جبال زاغروس □ جبال الألب □ جبال الهمالايا □ جبال الحجاز

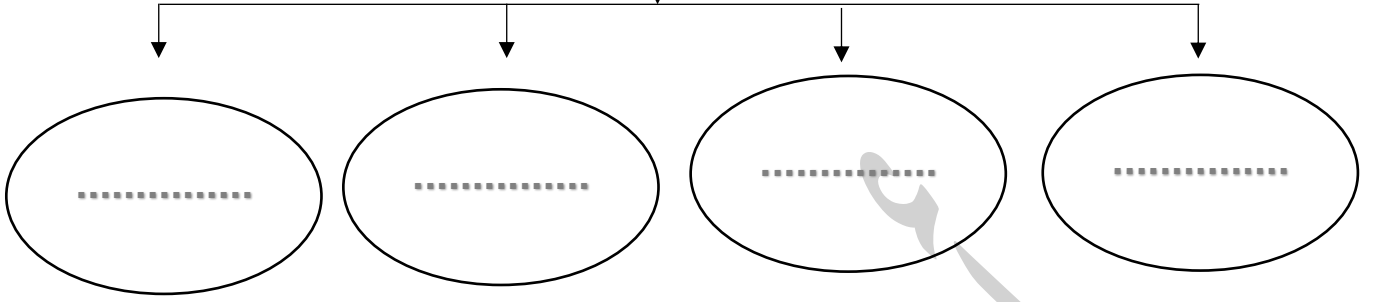
٤ . أطول نهر في العالم :

□ نهر النيل □ نهر الأمازون □ نهر المسيسيبي □ نهر الدجلة والفرات

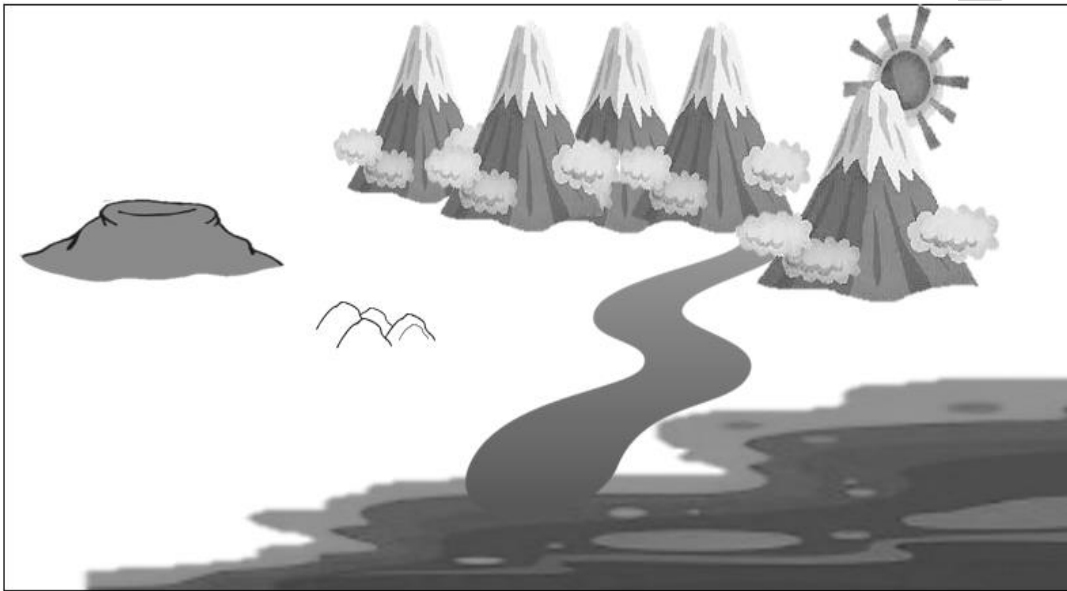
السؤال الثاني : أكملى شبكات المفاهيم التالية:



طبوغرافية دولة الكويت



السؤال الثالث : أكمل المطلوب على الخريطة :



- هضبة
- مجرى نهر
- مصب نهر
- سهل
- ★ وادي
- △ تل
- ▲ جبل

الدرس الثاني عشر :

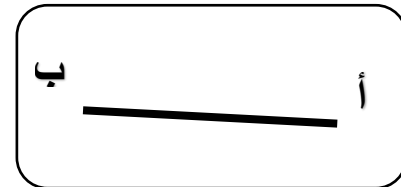
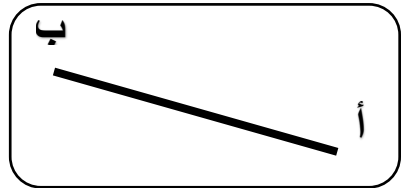
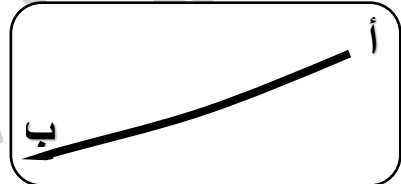
كيف يؤثر وجود الصخور في مجرى النهر على معدل تدفق الماء ؟ (صفحة ٧٨)

السؤال الأول : أكمل الفراغ بما يناسبه علمياً :

- (١) يزداد حجم النهر عندما
- (٢) نقيس سرعة تدفق النهر باستخدام
- (٣) كلما إزداد سرعة و دوران عجلة الماء إزدادت
- (٤) تقل سرعة جريان مياه النهر بسبب
- (٥) يزداد سرعة تدفق النهر مع زيادة إنحدار المجرى بسبب

السؤال الثاني : إختاري الإجابة الصحيحة عبر وضع علامة (✓) أمام ال □ المناسب :

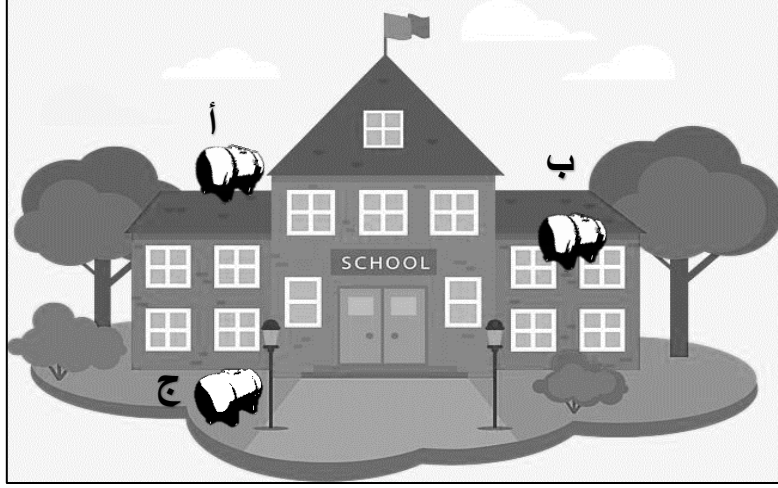
• يزداد قوة تدفق النهر:



فسري إجابتك :

.....

السؤال الثالثة : إدرسى الشكل التالى ثم أجبى عن المطلوب :



- المبنى الأنسب لوضع خزان الماء ليصل لجميع مرافق المنزل (.....)

فسري إجابتك :

حريز بن ناصر

الدرس الثالث عشر :

كيف يحدث الفيضان؟ (صفحة ٨٢)

السؤال الأول : شرح العلوم :

(١) عددي عوامل تزايد ظاهرة الفيضانات:

-
-

(٢) عددي الأضرار الناتجة عن الفيضان:

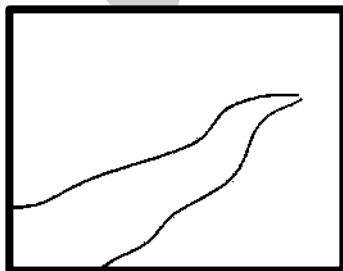
-
-

(٣) فسري أثر الأحتباس الحراري في زيادة ظاهرة الفيضانات.

-
-

السؤال الثاني : أكملى البيانات على الرسم :

- الشكل يمثل :



- ظللي على الرسم مناطق المهددة بالفيضان.

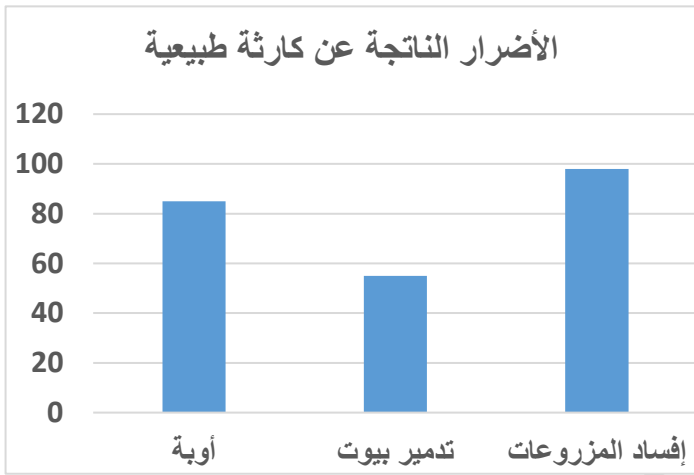
السؤال الثالث: ماذا يحدث في كلًا من الحالات التالية:

١) تساقط كميات غزيرة من الأمطار

٢) ارتفاع درجات الحرارة باستمرار في منطقة بها ثلوج

٣) هبوب إعصار قوي على منطقة ما

السؤال الرابع : إدرسى الرسم البياني التالي ثم أجبني عن المطلوب:



أرسلت منظمة الصحة العالمية التقرير كما

هو موضح في الشكل المقابل:

• المنطقة تعرضت :

زلزال .

الجفاف .

الحريق .

بركان

السبب :

السؤال الخامس: شرح العلوم :

١) بناء السدود النهرية.

٢) عددي طرق مكافحة الفيضانات :

•

•

•

٣) عددي أهمية بناء السدود في المناطق التي تكثر فيها فيضانات الأنهار:

-
-

أهمية السدود

السؤال الأول : إختاري الإجابة الصحيحة عبر وضع علامة (✓) أمام ال □ المناسب :

١. من طبقات الأرض و تتميز بالسطح الصخري:

□ اللب الداخلي □ اللب الخارجي □ الوشاح □ القشرة الأرضية

٢. طبقة من الأرض تتميز بأن بعضها طبقة صخرية سميكة و بعضها منصهر:

□ القشرة الأرضية □ الوشاح □ اللب الداخلي □ اللب الخارجي

٣. من طبقات الأرض تحتوي على معادن منصهرة و درجة حرارة عالية جداً:

□ الوشاح □ اللب الداخلي □ اللب الخارجي □ القشرة الأرضية

٤. من طبقات الأرض تحتوي على معادن جامدة وأشد الطبقات حرارة:

□ اللب الداخلي □ القشرة الأرضية □ الوشاح □ اللب الخارجي

السؤال الثاني : ضعي (✓) أمام العبارة الصحيحة و علامة (✗) أمام العبارة الخاطئة:

١) يتميز باطن الأرض بإرتفاع درجات الحرارة العالية جداً. (.....)

٢) توجد الحمم في طبقة القشرة الأرضية. (.....)

٣) تجمع الحمم الساخنة والغازات يولد ضغط منخفض. (.....)

٤) البركان نوع من الجبال له فتحة في أعلاه تتدفق منه الحمم. (.....)

٥) تصل درجة الحرارة في باطن الأرض إلى ٥٤٠٠ °س . (.....)

السؤال الثالث : على لما يلي تعليلاً علمياً :

(١) حدوث انفجارات قبل ثوران البركان.

(٢) تسمية صخور طبقة الوشاح بالصهارة.

(٣) انصهار المعادن و الصخور في باطن الأرض.

السؤال الرابع : رتبى الجمل التالية وفق التسلسل المطلوب:

(١) طبقات الأرض من الخارج إلى الداخل :

الوشاح.

القشرة الأرضية.

اللب الداخلي.

اللب الخارجي.

(٢) مراحل ثوران البركان :

الوشاح

القشرة الأرضية.

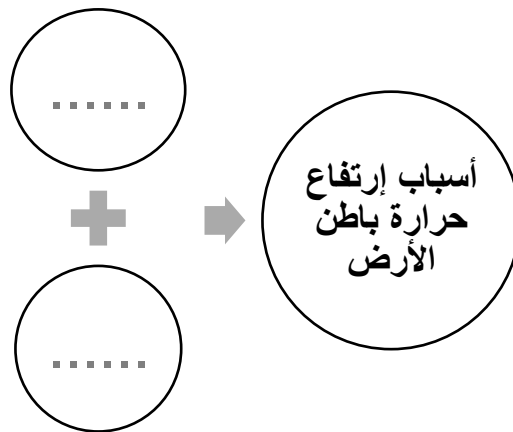
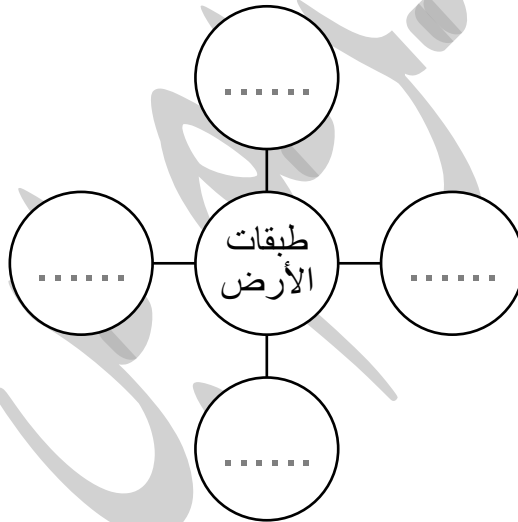
اللب الداخلي.

اللب الخارجي.

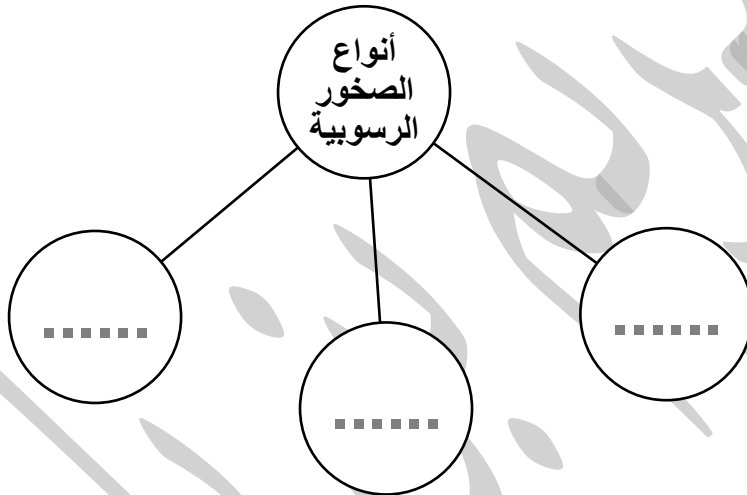
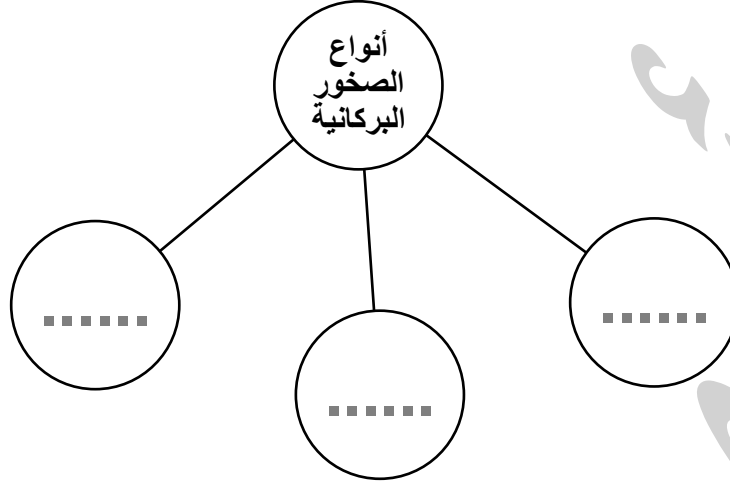
السؤال الخامس: صلي من القائمة (ب) بما يناسب القائمة (أ) في الجدول التالي:

الرقم	القائمة (أ)	القائمة (ب)
.....	طبقة تتميز بوجود معادن جامدة	(١) وشاح
.....	طبقة تتميز بوجود معادن منصهرة	(٢) لب داخلي
.....	طبقة تتميز بجزء سميك والآخر منصهر	(٣) قشرة أرضية
.....	طبقة تتميز بسطح صخري	(٤) لب خارجي

السؤال السادس : أكمل شبكة المفاهيم التالية:



السؤال الأول: أكمل شبكة المفاهيم التالية:



السؤال الثاني: إختاري الإجابة الصحيحة عبر وضع علامة (✓) أمام ال □ المناسب :

١. صخور صلبة غنية بالمعادن من أصول نارية:

□ حجر جيرى □ حجر رملي □ جرانيت □ حجر طباشيري

٢. صخور هشة ضعيفة و توجد على شكل طبقات :

□ الجرانيت □ حجر خفاف □ حجر رملي □ البازلت

٣. حجر يستخدم في رصف الطرق :

□ حجر خفاف □ البازلت □ الجرانيت □ حجر جيرى

السؤال الثالث : صلى من القائمة (ب) بما يناسب القائمة (أ) فى الجدول التالى:

الرقم	القائمة (أ)	القائمة (ب)
١	حجر نارى لونه أسود يستخدم لرصف الطرق.	(١) الجرانيت
٢	يستخدم فى بناء والمطابخ بعد التهذيب.	(٢) البازلت
٣	خفيف الوزن و يستخدم لأغراض تجميلية.	(٣) حجر خفاف

الرقم	القائمة (أ)	القائمة (ب)
١	حجر متعدد الألوان وتخزن طبقاته النفط والغاز الطبيعى.	(١) حجر طباشيرى
٢	حجر يتكون من طبقات متراسة من الرمل و بقايا الحيوانات والنباتات.	(٢) حجر جيرى
٣	حجر حبيباته دقيقة يتشكل فى قاع البحار و يستخدم فى صناعة الأسمنت.	(٣) حجر رملى

السؤال الرابع: على لما يلى تعليلاً علمياً :

١. حجر الخفاف يتميز بوزنة الخفيف.

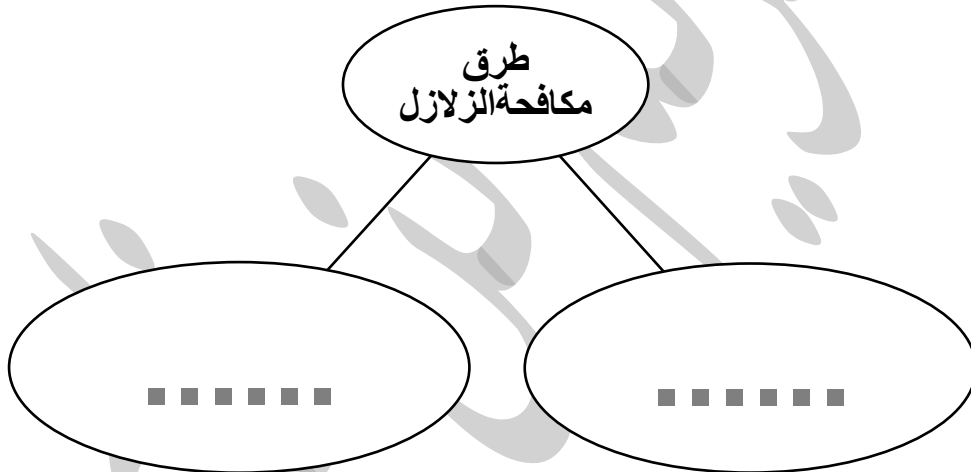
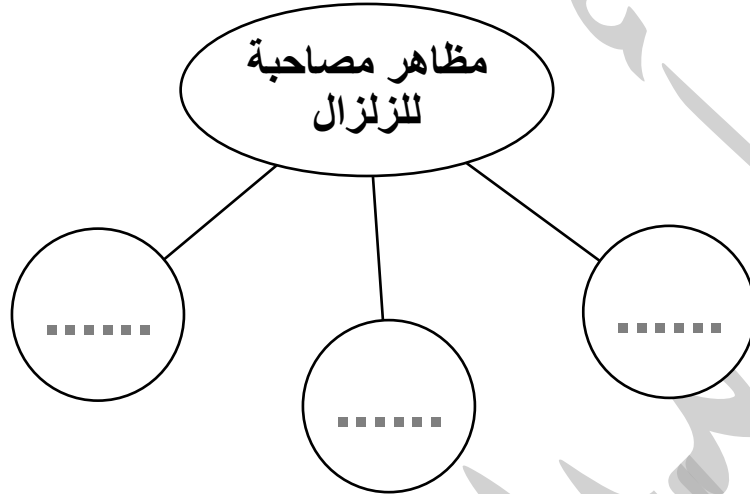
.....

٢. تتكون المحاجر النفطية من طبقات الحجر الرملي و الجيري.

٣. يستخدم حجر البازلت في رصف الطرق.

اميرهم بن ناصر

السؤال الأول : أكمل شبكة المفاهيم التالية :



السؤال الثاني : ضع (✓) أمام العبارة الصحيحة وعلامة (✕) أمام العبارة الخاطئة:

١) مقياس ريختر يقيس قوة البركان. (.....)

٢) الزلازل تنتج من تدافع أجزاء من قشرة الأرضية. (.....)

٣) المباني المقاومة للزلازل تقاوم الهزات الأرضية دون أن تنهار. (.....)

٤) زيادة رقم في مقياس رختر يعادل ٣٢ مرة زيادة بقوة الزلزال. (.....) .

٥) مقياس رختر يبدأ من الدرجة ١ إلى الدرجة ٨ . (.....) .

٦) كلما غزادت القراءة على مقياس رختر قلّة شدة الزلزال. (.....) .

امير محمد بن ناصر

السؤال الأول : شرح العلوم :

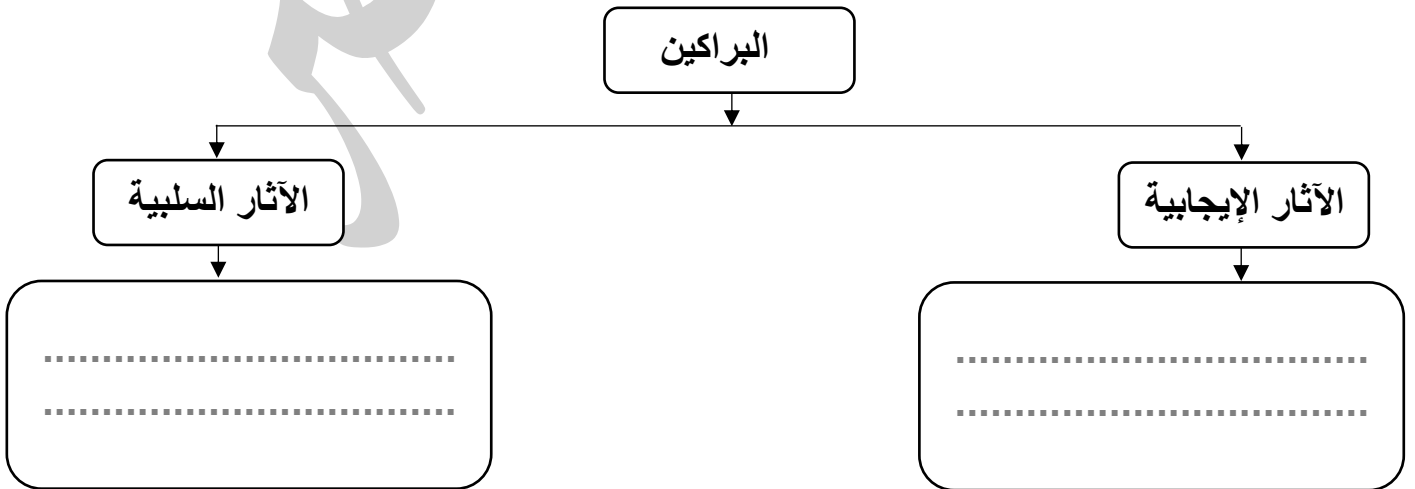
١. عددي آثار الإيجابية للفيضانات.

-
-
-
-

٢. عددي الآثار السلبية للفيضانات.

-
-
-
-

السؤال الثاني : أكمل المخطط التالي:



السؤال الأول : شرح العلوم :

١. عددي آثار الإيجابية للفيضانات.

-
-
-

السؤال الثاني: ظللي الوجه المناسب لكل حالة من الحالات التالية عند وقوع الزلازل:



١. الإختباء في مكان آمن ومتابعة الأخبار.



٢. يجب إستخدام المصعد الكهربائي.



٣. إغلاق أسطوانة الغاز في المطبخ .



٤. إذا كنت في الشارع عليك البقاء قريباً من المباني.



٥. إصدار أصوات عالية لطلب النجدة أثناء الحصار تحت الأنقاض.



٦. في حال قيادة السيارة أوقفها واتبع الإرشادات رجال الأمن.