

ورقة عمل المنهج المساند في مادة العلوم للصف الرابع الابتدائي
الفصل الدراسي الأول للعام الدراسي (٢٠١٩ / ٢٠٢٠ م)
أولاً : الأسئلة الموضوعية

السؤال الأول : اختر العنصر المختلف من العبارات التالية

١ - (البرمائيات - اللبونات - الرخويات - الأسماك)

العنصر المختلف

٢ - (الفراشة - الصرصور - النحلة - النمل)

العنصر المختلف

٣ - (البتلات - السبلات - الجذور - الأسدية)

العنصر المختلف

٤ - (الأسد - الفهد - الأرنب - النسر)

العنصر المختلف

٤ - (الفأر - الخروف - النبات - الغزال)

العنصر المختلف

السؤال الثاني : اختر الإجابة الصحيحة علمياً لكل من العبارات التالية بوضع علامة (✓) في المربع المقابل

لها:

١ - أحد أجزاء النبات ضرورية لإنتاج البذور

الجذور الساق الورقة الأزهار

٢ - يصنف الضفدع من :-

اللبونات الأسماك البرمائيات الزواحف

٣- أحد أجزاء النبات ضرورية تحمل الأوراق والأزهار

الجذور الساق الورقة الأزهار

٤- يصنف الدولفين من:-

اللبنونات الأسماك البرمائيات الزواحف

٥ - يصنف النملة من:-

الديدان الرخويات مفصليات الأرجل الفقاريات

٦ - يعتبر النبات كائن :-

منتج مستهلك مفترس فريسة

٧ - من اللبونات التي تعيش بالماء

الأسد الخروف الحوت الخفاش

٨ - من الحيوانات المفترسة :-

الأسد الخروف الأرنب البقرة

٩ - من الحيوانات التي لديها القدرة على تغير درجة حرارة جسمها :-

الطيور الأسماك الدب الأسد

١٠ - من الحيوانات التي لديها القدرة على تهاجر عند تغير الطقس :-

الطيور الأسماك الدب الأسد

١١ - من الحيوانات التي لديها القدرة على السبات في فصل الشتاء -

الطيور الأسماك الدب السلحفاة

السؤال الثالث : أكمل الفراغ بما يناسبه علميا :

- ١- أعتبر الديدان من الحيوانات
- ٢ - تبدأ السلسلة الغذائية بـ
- ٣ - يعتبر الخروف من الحيوانات التي تأكل
- ٤ - مصدر الطاقة الرئيسي في السلسلة الغذائية
- ٥- يعتبر الغزال عندما يصطاده الأسد
- ٦- تتميز النباتات الصحراوية بوجود تمتد عميقا بالتربة
- ٧ - تتكاثر الطيور بـ
- ٨ - تتكاثر اللبونات بـ
- ٩ - تعتبر النملة من الحيوانات
- ١٠ - يفقس بيض الضفدع عن مرحلة تسمى
- ١١ - تتكون دورة حياة الفراشة من مراحل
- ١٢ - يعتبر الخفاش من الحيوانات

السؤال الرابع أكتب بين القوسين كلمة (صحيحة) أمام العبارة الصحيحة وكلمة (خطأ)

أمام العبارة غير الصحيحة في كل مما يأتي:

- ١- تتميز النباتات المائية بجذور طويلة تمتد عميقا . ()
- ٢- تتكون دورة حياة الجراد من ٣ مراحل . ()
- ٣ - يغطي جسم اللبونات شعر أو فرو . ()
- ٤ - ينتمي الدولفين إلى مجموعة الأسماك . ()
- ٥ - يفقس بيض الفراشة عن مرحلة تسمى الحورية . ()
- ٦ - تعتبر الديدان من الحيوانات اللافقارية . ()
- ٧ - تضع الضفادع بيضها على اليابس وترقد عليه . ()

السؤال الخامس :- في الجدول التالي اختر العبارة من المجموعة (ب) وأكتب رقمها أمام يناسبها من

عبارات المجموعة (أ)

الرقم	(أ)	(ب)
(....)	يثبت النبات بالتربة	(١) البتلات (٢) الجذور
(....)	تنقل الماء من الجذور الى باقي أجزاء النبات	(١) الساق (٢) الأوراق
(....)	تصنع الغذاء للنبات .	(١) الجذور (٢) الأوراق
(....)	تنتج البذور .	(١) الأزهار (٢) الجذور
(....)	نباتات تمتاز بجذور طويلة تمتد عميقا .	(١) النباتات الصحراوية (٢) النباتات المائية
(....)	يحتاج لنبات الفراولة لبيئة	(١) حارة (٢) معتدلة إلى باردة

السؤال السادس : أكتب بين القوسين الاسم أو المصطلح العلمي الدال على كل عبارة من

العبارات التالية :- (٢ × ١)

- ١ . كائن حي يعتمد على غيره في الغذاء (يأكل ولا ينتج) .
 - ٢ . الحيوانات التي تمتلك عمود فقاري .
 - ٣ . الطريقة التي تنتقل بها الطاقة من كائن حي إلى آخر
 - ٤ . كائن حي يأكل مما ينتج .
 - ٥ . حيوانات تتغذى على النباتات .
 - ٦ . الحيوانات التي لديها عمود فقاري .
 - ٧ - حيوانات ليس لديها عمود فقاري .
- (.....)
- (.....)
- (.....)
- (.....)
- (.....)
- (.....)
- (.....)

ثانياً: الأسئلة المقالية

السؤال السابع :- صف الكلمات التالية بالجدول :-
(الضفدع - الحوت - السلحفاة - الحصان)

حيوانات تبيض	حيوانات تلد
.....

(الجراد - نحلة - الصرصور - فراشة)

دورة حياة 4 مراحل	دورة حياة 3 مراحل
.....
.....

السؤال الثامن :- قارن بين كلا من النباتات و الحيوانات :-

الحيوانات	النباتات	أوجه المقارنة
.....	نوع الكائن (منتج - مستهلك)

اللبونات	الطيور	أوجه المقارنة
.....	طريقة التكاثر

الذئب	الخروف	أوجه المقارنة
.....	نوع الغذاء

الجرادة	الفراشة	أوجه المقارنة
.....	مراحل دورة حياتها

السؤال التاسع :- ماذا تتوقع أن يحدث :-

١- للنبات عند قطع الجذور ؟

.....

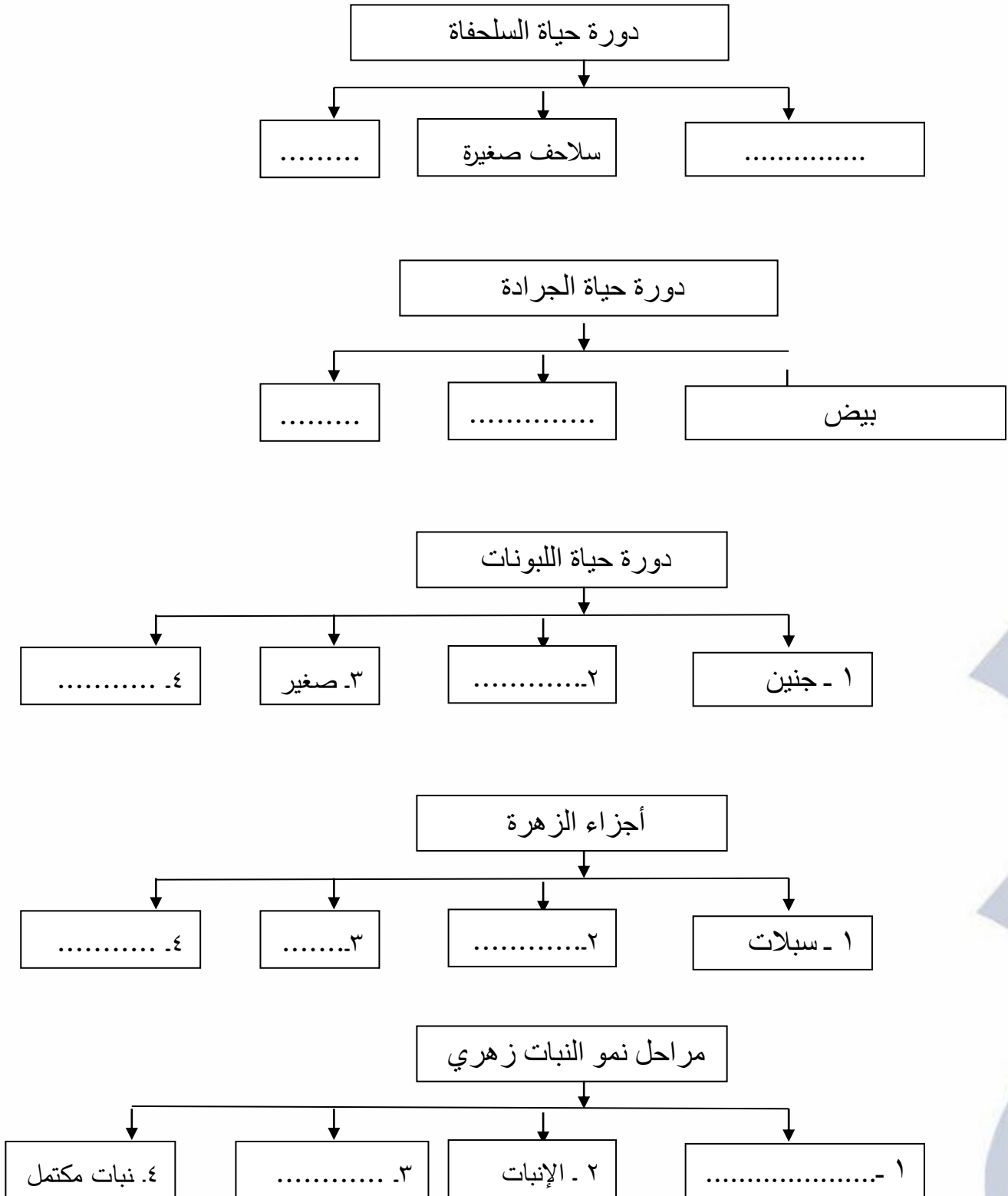
٢ - للشرغوف الكبير عندما يصبح مكتمل النمو ؟

.....

٣ - لليرقة عندما ثبتت نفسها في موضعها ؟

.....

السؤال العاشر :- أكمل المخطط التالي :-



السؤال الحادي عشر : - علل لما يأتي تعليلا علميا سليما -

١ - يعتبر الحوت والدولفين من اللبونات ؟

.....

٢ - تعتبر الفراشة من الحشرات ؟

.....

٣ - يعتبر السمندل من البرمائيات ؟

.....

٤ - تهاجر الطيور من مكان لآخر ؟

.....

السؤال الثاني عشر :- شرح العلوم -

١ - ما هي بعض الخصائص العامة للحشرات ؟ (اذكر اثنان)

١ -
٢ -

٢ - اشرح كيف تستطيع بعض الحيوانات التكيف عند تغير الظروف البيئية المحيطة بها ؟ (ذكر أمثلة)

.....

السؤال الثالث عشر :- أكمل البيانات على الرسم

