

# مخططات وملخصات الصف الخامس

الوحدة التعليمية الرابعة



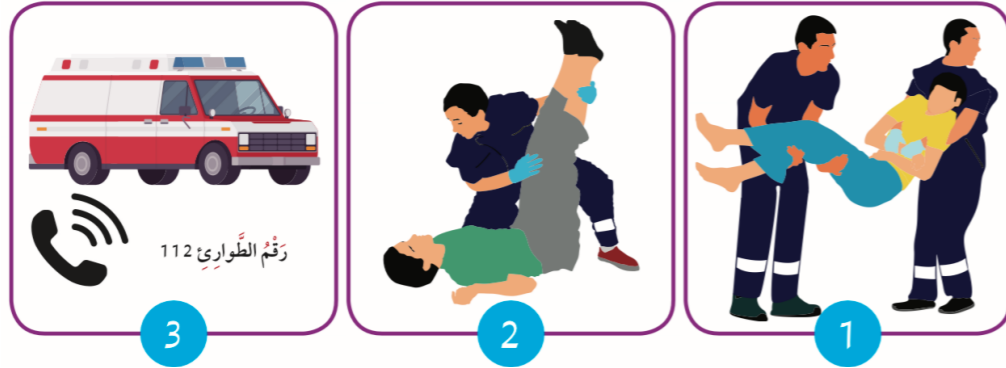
أبلة موضي العتيبي  
abla Moudhi



## ما طرق العناية بأنفسنا ؟ ( الإسعافات الأولية للإغماء ) ص ٧٨ إلى ص ٨٠

الإغماء يحدث عندما يفقد الشخص وعيه تماماً

كيف تسعف حالة إغماء ؟



- ١- يجب إبعاد المصاب عن مكان الخطر
- ٢- رفع قدمي المصاب
- ٣- الاتصال بالطوارئ

### تذكر

- يجب أن نتعلم الاسعاف الأولية لإنقاذ حياة المصابين .
- تقديم المساعدة من قبل اشخاص ليس لديهم الخبرة قد يعرض المصابين للخطر.
- تناول وجبة الإفطار حتى لا تتعرض للإغماء.

الإسعافات الأولية : **مصطلح علمي - حفظ**

الإجراءات التي يمكن تقديمها إلى المصاب في مكان الحادث قبل الوصول إلى مركز الرعاية الصحية .

### الإسعافات الأولية خلال الحوادث

٤ . أمِلْ رَأْسَ الْمُصَابِ  
جَانِبًا وَإِلَى الْخَلْفِ  
فِي حَالَةِ الْإِغْمَاءِ .



١ . أَبْعِدِ الْمُصَابَ عَنِ  
مُضْدِرِّ الْخَطَرِ .



٥ . لَا تَعْطِ الْمَغْمَى  
عَلَيْهِ أَيَّ شَيْءٍ  
بِالْفَمِ .



٢ . اتَّصِلْ بِمَرْكَزِ  
الْإِسْعَافِ .



٦ . يَجِبُ وَقْفُ النَّزْفِ  
فِي حَالَةِ وُجُودِ  
نَزْفِ ظَاهِرٍ .

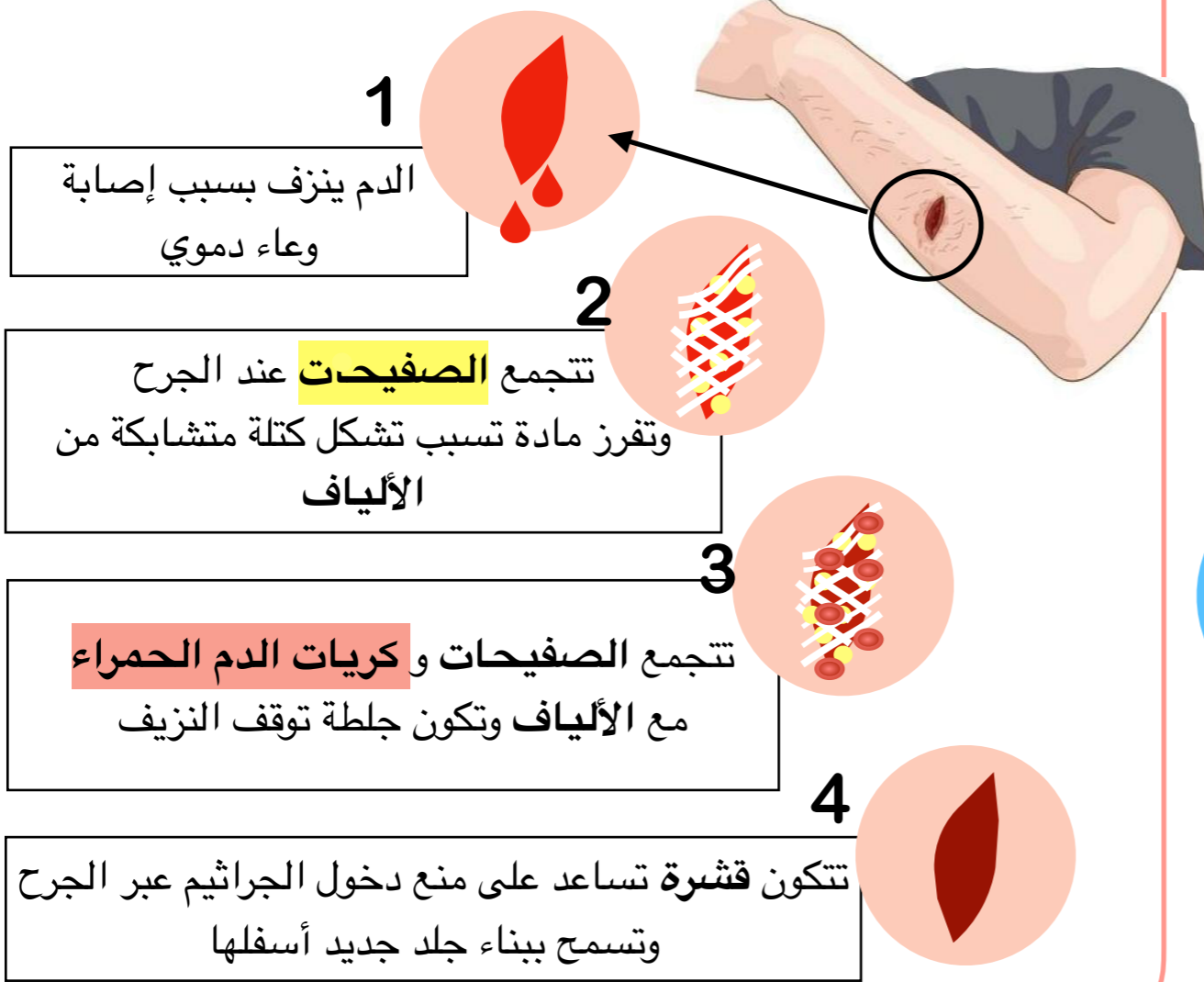


٣ . اجْمَعْ مَعْلُومَاتٍ  
عَنِ الْمُصَابِ إِنْ  
كَانَ وَاَعْيَا أَوْ مَمَّنْ  
حَوْلَهُ إِنْ كَانَ غَائِبًا  
عَنِ الْوَعْيِ .





## كيف يحدث الإستشفاء الذاتي للجروح ؟



## مصطلح علمي - حفظ

النزيف :

ينتج عن فقدان الدم من الجهاز الدوري بسبب تمزق الأوعية الدموية .



بعض أسباب  
النزيف  
الخارجي

الرعاف هو  
نزيف الأنف

## كيف تسعف مصاب بالرعاف ؟



أمل رأسك للأسفل قليلاً  
إضغط على أسفل الأنف

لا ترفع رأسك للأعلى  
سيجتمع الدم في حلقك



×



إنقل المصاب للمستشفى



إربط بإحكام فوق مستوى  
الجرح حتى يقل النزف



إستخدم شاش معقم  
إضغط بقوة على الجرح



إرفع الجزء المصاب فوق مستوى القلب  
حتى يقل تدفق الدم ويقل النزف

كيف تسعف  
مصاب بالنزيف ؟



- ١- يتكون تجمع دموي في منطقة الكسر ثم يتجلط
- ٢- الشعيرات الدموية تمد الكسر بالدم والكالسيوم
- ٣- يعمل الكالسيوم على تكون خلايا عظمية جديدة
- ٤- يلتأم الكسر ويصبح العظم صلب

كيف يحدث  
الإستشفاء الذاتي  
للكسور ؟

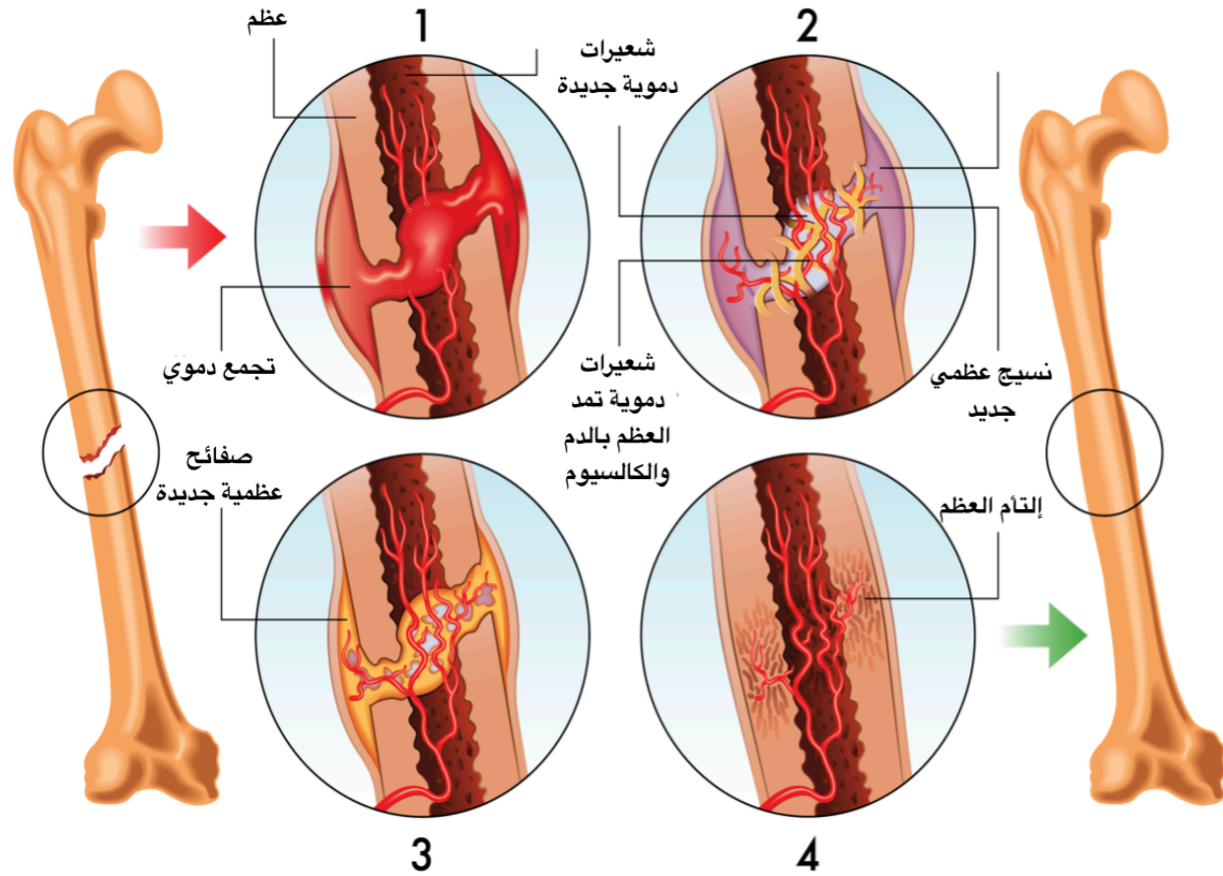
كسور العظام : مصطلح علمي - حفظ

تمزق أو تهتك يصيب العظم لعدة أسباب مثل السقوط أو الإصطدام بجسم صلب وغيرها .

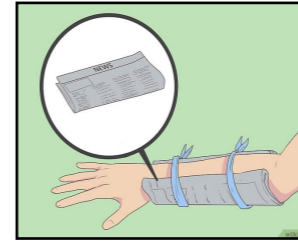
من أعراض كسور العظام :  
ألم شديد - إنتفاخ - وخز وخدر -  
عدم القدرة على تحريك الجزء المصاب



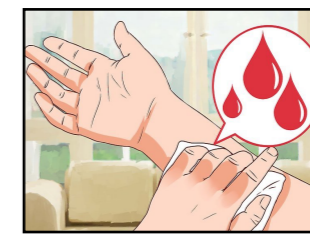
### مراحل إستشفاء الكسور ( إلتام الكسر )



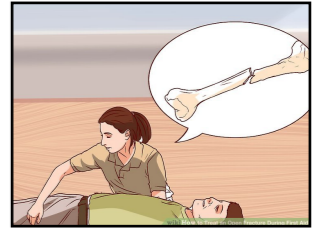
### كيف تسعف مصاب بالكسر ؟



حاول تثبيت الكسر



إضغط على الجرح



لا تحرك المصاب



يجب الذهاب للمستشفى  
لعمل أشعة سينية ثم وضع  
جبيرة على الكسر

يتم تدريب رواد الفضاء للعناية بأنفسهم والتكيف مع ظروف النظام البيئي في الفضاء .

• بدلة رائد الفضاء توفر له حماية وتدفئة وتهوية .

• يتعرض جسم لتغيرات مثل قلة كثافة العظام وضمور العضلات.

• لكن جسم الإنسان قادر على أن يعيد وظائفه الحيوية من خلال الإستشفاء الذاتي .

