



وزارة التربية

اللجنة الفنية المشتركة للمرحلة الابتدائية

بنك أسئلة للصف الخامس الفصل الدراسي الأول

للعام الدراسي (٢٠١٩/٢٠٢٠ م)

نموذج (٢)

السؤال الأول : اختر الإجابة الصحيحة علمياً لكل من العبارات التالية بوضع علامة (✓) في المربع المقابل لها

١- تدور الكواكب حول الشمس في مدارات :

دائرية متعرجة إهليلجية مستقيمة

٢- يستغرق دوران الأرض دورة كاملة حول محورها:

١٢ ساعة ٢٢ ساعة ٢٤ ساعة ٢٠ ساعة

٣- توجد طبقة الأوزون في الجزء السفلي من طبقة :

الميزوسفير الستراتوسفير التيرموسفير التروبوسفير

٤ - ينتج النزيف عن فقدان الدم من الجهاز :

الدوري العصبي التنفسي العظمي

٥ - الإحتباس الحراري ظاهرة تنتج عن زيادة غاز :

النيتروجين الأوكسجين ثاني أكسيد الكربون بخار الماء

السؤال الثاني : أكتب بين القوسين كلمة (صحيحة) للعبارة الصحيحة وكلمة (خطأ) للعبارة غير الصحيحة في كل مما يأتي:-

١ - طبقة التيرموسفير هي أكثر طبقات الغلاف الجوي برودة. (.....)

٢- أثناء عملية الزفير يهبط الحجاب الحاجز لأسفل ويزيد حجم الرئتين. (.....)

٣- الرسائل تنتقل من مختلف أجزاء الجسم عبر الأعصاب إلى الدماغ . (.....)

٤ - يحدث الإغماء نتيجة فقدان الشخص لوعيه تماماً. (.....)

٥ - الإحتباس الحراري ظاهرة تنتج عن انخفاض درجة حرارة الغلاف الجوي . (.....)

السؤال الثالث : أكتب بين القوسين الاسم أو المصطلح العلمي الدال على كل عبارة من العبارات التالية:-

١- تجمع من النجوم والكواكب والأقمار وأجسام كونية أخرى . (.....)

٢- نسيج متين مرن يمنع احتكاك العظمين أحدهما بالآخر ويمنع تأكلهما . (.....)

٣ - حزمة من الأعصاب تمر خلال فقرات العمود الفقري وتصل الدماغ بالأعصاب . (.....)

٤- ينتج عن فقدان الدم من الجهاز الدوري بسبب تمزق الأوعية الدموية. (.....)

٥-تمزق أو تهتك يصيب العظم لعدة أسباب ، مثل السقوط أو الإصطدام بجسم صلب. (.....)

السؤال الرابع: في الجداول التالية اختر العبارة من المجموعة (ب) وأكتب رقمها أمام مايناسبها من عبارات المجموعة (أ) :

| الرقم | المجموعة (أ) | المجموعة (ب) |
|-------|---|-------------------------------------|
| () | - كوكب يمتاز ببرودته لبعده عن الشمس ويمتلك ٨ أقمار. | ١- المريخ ٢- نبتون ٣- المشتري |
| () | - كوكب يمتاز أنه أكبر أكبر كواكب النظام الشمسي ويدور حولة ١٢ قمر. | |

| الرقم | المجموعة (أ) | المجموعة (ب) |
|-------|---------------------------------------|--|
| () | - طبقة الغلاف الجوي القريبة من الأرض. | ١- الأثيرموسفير ٢- الستراتوسفير ٣- التروبوسفير |
| () | - طبقة الغلاف الجوي الأكثر حرارة . | |

السؤال الخامس : أجب عن الأسئلة التالية :

١- لارتفاع درجات الحرارة تأثير ضار على الكائنات الحية، اذكر اثنان.

أ-

ب-

٢- اذكر اثنان من الممارسات السلبية التي تؤثر على الغلاف الجوي.

أ-

ب-

السؤال السادس : أكمل جداول المقارنة التالية:

| أوجه المقارنة | خلايا الدم البيضاء | خلايا الدم الحمراء |
|---------------|--------------------|--------------------|
| الوظيفة | | |

| أوجه المقارنة | الأوزون | الأكسجين |
|-------------------|---------|----------|
| عدد ذرات الأكسجين | | |

السؤال السابع : أكمل جدول المقابلة التالي:

| وجه المقابلة | العمود الفقري | الجمجمة |
|--------------|---------------|---------|
| وجه الشبه | | |

السؤال الثامن: علل لكل ما يأتي تعليلا علميا سليما :

١- تحلق الطائرات في طبقة الستراتوسفير .

.....

٢- حدوث ظاهرة فصول السنة الأربعة.

.....

السؤال التاسع : ماذا لو :

١- قلت خلايا الدم البيضاء في جسم الإنسان .

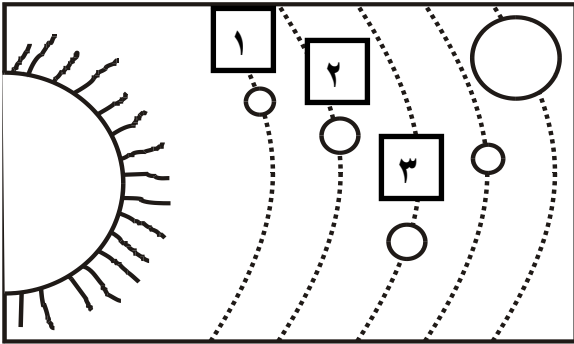
.....

٢- حدث تدمير في طبقة الأوزون .

.....

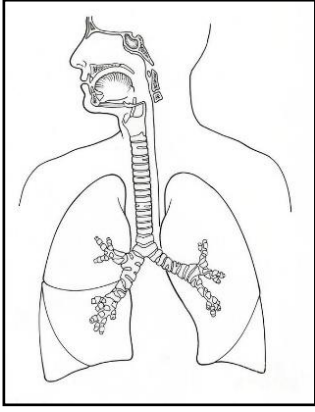
السؤال العاشر : أكمل البيانات على الرسم :

١- الشكل المقابل يوضح النظام الشمسي.

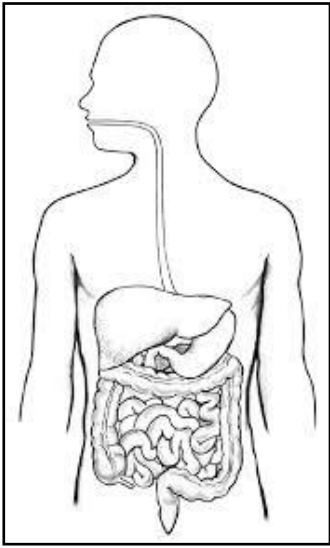


أ- الكوكب رقم (٢) يسمى.....

ب-يمتاز الكوكب رقم (٣) ب.....



٢- الجهاز الموضح أمامك يسمى



٣- الشكل المقابل يوضح الجهاز الهضمي
ظلل الجزء الذي تستكمل فيه عملية الهضم.

تتمى لكم النجاح والتوفيق