

ورقة تقويمية للوحدة التعليمية الرابعة (النفط) للصف التاسع

الاسم : الصف : ٩ / رقم الكشف ()

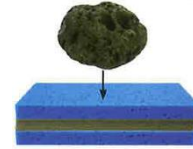
السؤال الاول: (4-9A) أ- اذكر العوامل التي تعتمد عليها سعة الخزان :-

١- ٢-

ب- قارن بين كلا مما يلي :-

وجه المقارنة	المسح الزلزالي	الطريقة المغناطيسية
الجهاز المستخدم		

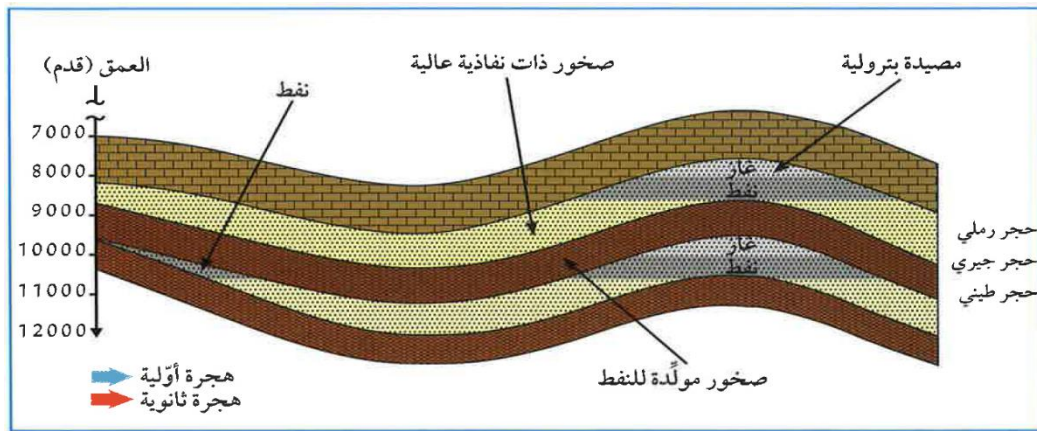
السؤال الثاني: (4-9B) أ- من خلال الصور التي أمامك حدد العامل المؤثر في هجرة النفط :-



العامل المؤثر

العامل المؤثر

ب- ضع على الرسم أسهماً توضح اتجاه حركة النفط ليمثل (↑) هجرة أولية و (→) هجرة ثانوية.



السؤال الثالث: (4-9C) أ- اختر من المجموعة (ب) ما يناسب المجموعة (أ) فيما يلي :-

الرقم	المجموعة (أ)	المجموعة (ب)
(.....)	- يستخدم في عملية رصف الطرق.	١- الكيروسين.
(.....)	- يستخدم كوقود للطائرات و التدفئة.	٢- الجازولين.
(.....)	- تستخدم لصناعة البلاستيك.	٣- شمع البارافين.
(.....)	- يستخدم كوقود للسيارات.	٤- النفط.
		٥- الاسفلت.

ورقة تقويمية للوحدة التعليمية الرابعة (النفط) للصف التاسع

الاسم : الصف : ٩ / رقم الكشف ()

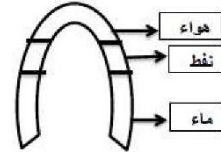
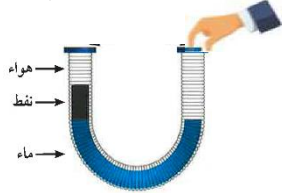
السؤال الاول: (4-A-9) أ- اذكر العوامل التي تعتمد عليها سعة الخزان :-

٢- ٢-

ب- قارن بين كلا مما يلي :-

وجه المقارنة	الجاذبية الارضية	الطريقة المغناطيسية
الجهاز المستخدم		

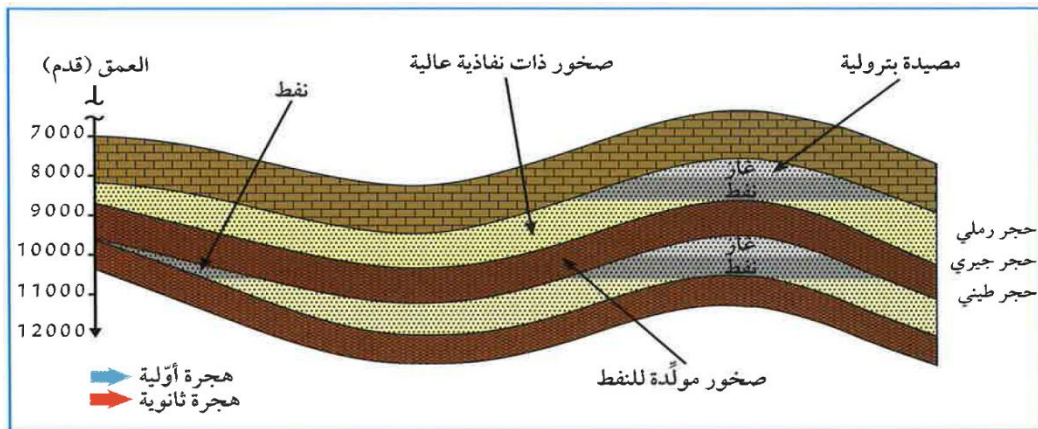
السؤال الثاني: (4-B-9) أ- من خلال الصور التي أمامك حدد العامل المؤثر في هجرة النفط :-



العامل المؤثر

العامل المؤثر

ب- ضع على الرسم أسهماً توضح اتجاه حركة النفط ليمثل (↑) هجرة أولية و (→) هجرة ثانوية.



السؤال الثالث: (4-C-9) أ- اختر من المجموعة (ب) ما يناسب المجموعة (أ) فيما يلي :-

الرقم	المجموعة (أ)	المجموعة (ب)
(.....)	- يستخدم في عملية رصف الطرق.	١- شمع البارافين.
(.....)	- يستخدم كوقود للطائرات و التدفئة.	٢- الكيروسين.
(.....)	- تستخدم لصناعة البلاستيك.	٣- الجازولين.
(.....)	- يستخدم كوقود للسيارات.	٤- النفط.
		٥- الاسفلت.

ورقة تقويمية للوحدة التعليمية الرابعة (النفط) للصف التاسع

الاسم : الصف : ٩ / رقم الكشف ()

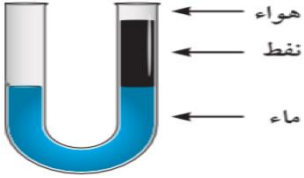
السؤال الاول: 9(A-4) أ- اذكر اثنين من عناصر التركيب الكيميائي للنفط:-

١-
٢-

ب- قارن بين كلا مما يلي :-

وجه المقارنة	المسح الزلزالي	الجاذبية الارضية
الجهاز المستخدم		

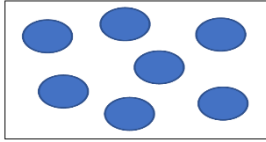
السؤال الثاني: 9(B-4) أ- ما ذا يحدث في الحالات التالية :-



١- وضح من خلال الرسم ماذا يحدث للطبقات (هواء- نفط - ماء) بعد قلبها. حدث :

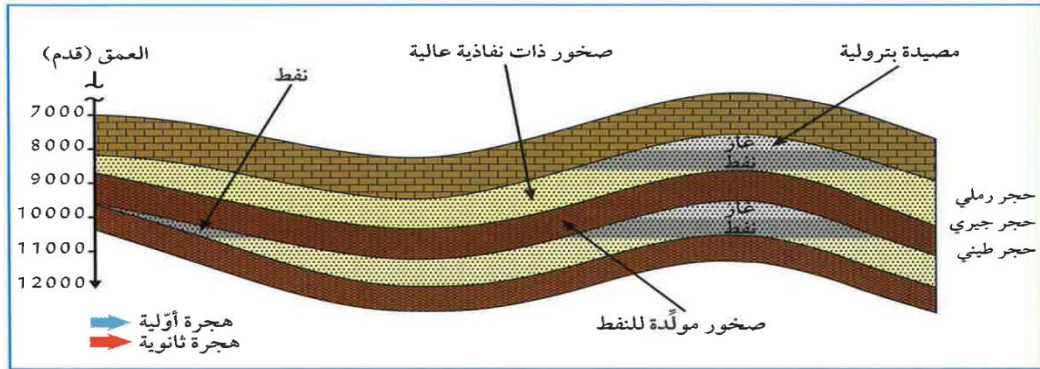
.....

٢- وضح من خلال الرسم ما يحدث لحجم المساحات البينية بعد تعرضها إلى تضغط للرواسب



الحدث :

ب- ضع على الرسم أسهماً توضح اتجاه حركة النفط ليمثل (↑) هجرة أولية و (→) هجرة ثانوية.



السؤال الثالث: 9(C-4) أ- اختر من المجموعة (ب) ما يناسب المجموعة (أ) فيما يلي :-

الرقم	المجموعة (أ)	المجموعة (ب)
(.....)	- يستخدم في عملية رصف الطرق.	١- ايثر بترولي.
(.....)	- يستخدم كوقود للطائرات و التدفئة.	٢- الكيروسين.
(.....)	- تستخدم لصناعة البلاستيك.	٣- شمع البارافين.
(.....)	- يستخدم في اذابة الصبغات النباتية.	٤- النفط.
		٥- الاسفلت.