

الوحدة التعليمية الأولى : الكون والنظام الشمسيالدرس الأول : مم يتكون الكون ؟السؤال الأول : اكتب المصطلح العلمي :

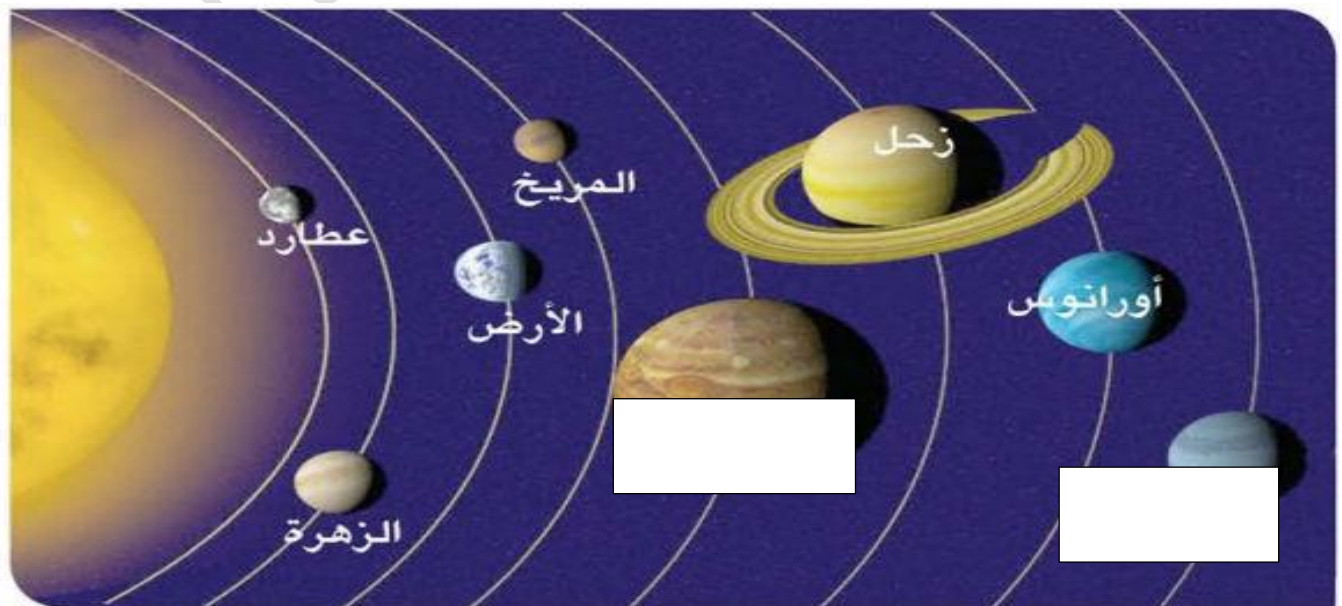
- ١- تجمع من النجوم والكواكب والأقمار واجسام كونية اخري () .
 ٢- مجرة حلزونية الشكل تنتمي لها الشمس والقمر وبقية الكواكب المجموعة الشمسية . ()
السؤال الثاني : قارن بين الكوكب والنجم في الجدول التالي .

وجه المقارنة	النجم	الكوكب
مصدر الإضاءة		
مصدر الحرارة		

الدرس الثاني : ما النظام الشمسي ؟

السؤال الأول : ضع علامة (√) امام العبارة الصحيحة وعلامة (x) امام العبارة غير الصحيحة مع تصحيح الخطأ .

- ١- عدد كواكب المجموعة الشمسية ثمانية كواكب . ()
 ٢- الارض هي الكوكب الأقرب إلى الشمس . ()
 ٣- عطارد هو الكوكب الأبعد من الشمس . ()

السؤال الثاني : ادرس الرسم ثم اجب عن المطلوب .امامك مصور لكواكب المجموعة الشمسية ضع اسم الكوكب على الرسم .

السؤال الثالث : اوجد العنصر الذي لا ينتمي إلى المجموعة مع ذكر السبب .

الأرض – الشمس – المشتري - الزهرة

العنصر الذي لا ينتمي للمجموعة هو :

السبب :

السؤال الرابع : علل لما يأتي :

لا تصطدم كواكب المجموعة الشمسية مع بعضها البعض ؟

.....

الدرس الثالث : ما خصائص كواكب النظام الشمسي ؟السؤال الأول : شرح العلوم .

اذكر ٤ خصائص جعلت من الأرض كوكب الحياة .

- ١-
 ٢-
 ٣-
 ٤-

السؤال الثاني : علل لما يأتي تعليلا علميا سليما .

١- يمتاز كوكب نبتون ببرودته ؟

.....

٢- كوكب المريخ يسمى بالكوكب الأحمر؟

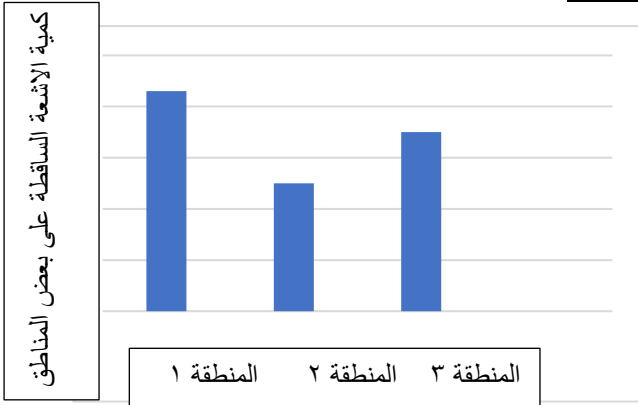
.....

٣- يسمى كوكب الأرض بكوكب الحياة ؟

.....

السؤال الثالث : اكمل العبارات التالية بما يناسبها علميا .

- ١- كوكب يقارب حجمة الأرض ويعد اسخن الكواكب هو
- ٢- اكبر الكواكب من حيث الحجم ويتكون جوه من النيتروجين وثاني أكسيد الكربون هو
- ٣- كوكب تحيط به حلقات لامعة وله ١٨ قمر ويمتاز بضغط جوي عالي

الدرس الرابع : حركة الأرضالسؤال الأول:ادرس الرسم البياني ثم اجب عن المطلوب :

١- المنطقة التي تمثل فصل الصيف هي

.....

٢- السبب :

.....

السؤال الثاني : ماذا تتوقع ان يحدث في الحالات التالية :

١- اذا كان محجور الأرض عمودي وليس مائل ؟

.....

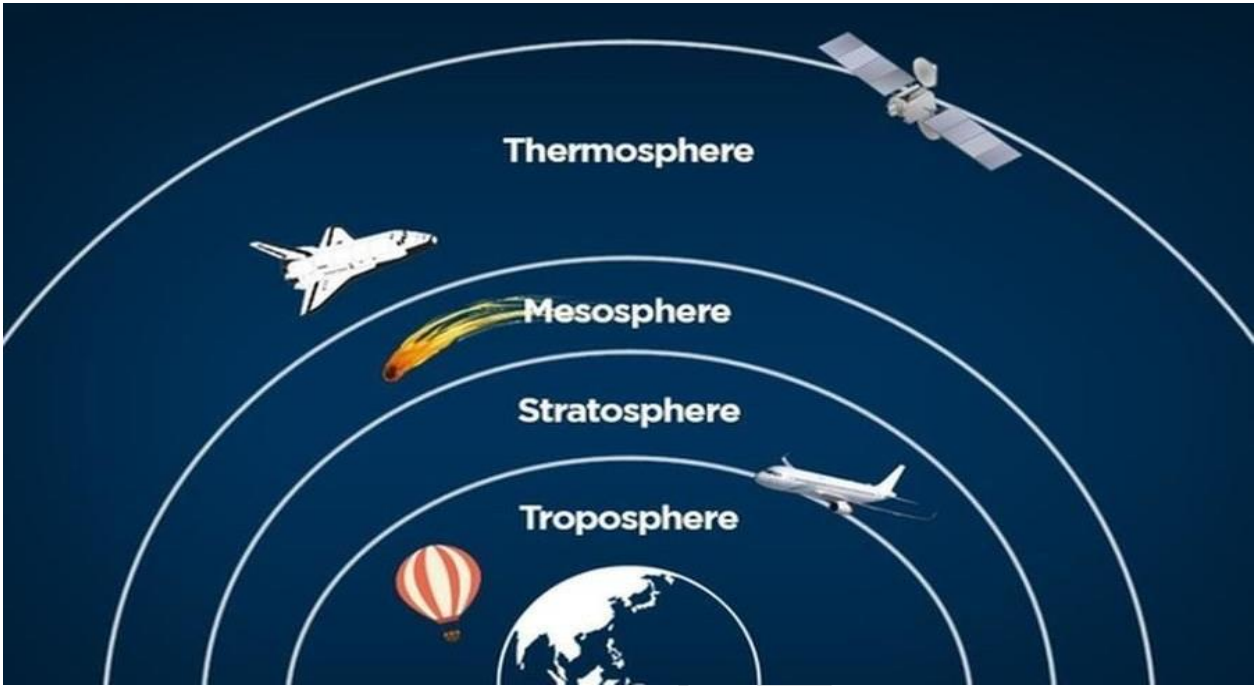
الوحدة التعليمية الثانية : طبقات الغلاف الجوي .ماذا يحيط بالأرض ؟علل لما يأتي تعليلا علميا سليما .

١- بقاء الغلاف الجوي محيط بكوكب الأرض ؟

.....

رتب طبقات الجو ترتيبا صحيحا ابتداء من الطبقة الأقرب لسطح الارض

				سطح الأرض
--	--	--	--	-----------

الدرس الثاني : ما خصائص طبقات الغلاف الجوي ؟

السؤال الأول : بالاستعانة بالرسم السابق ، اختر من القائمة (ب) ما يناسبها من القائمة (أ) واكتب الرقم امامها .

الرقم	أ	ب
	طبقة تمتاز بتقلبات المناخ والطقس ، وتحوي نسبة كبيرة من بخار الماء	١- الميزوسفير
	اعلى طبقات الغلاف الجوي وتستمر إلى الفضاء الخارجي ، وأكثرها حرارة ، وتدور بها الأقمار الصناعية .	٢- الستراتوسفير
	طبقة تمتاز باستقرار الجو ، وتحلق بها الطائرات ، وتحوي غاز الأوزون .	٣- التروبوسفير
	أكثر الطبقات برودة ، تحمي الأرض من خطر الشهب القادمة من الفضاء .	٤- التيرموسفير

السؤال الثاني : علل لما يأتي تعليلا علميا مناسب .

١- تدور الأقمار الصناعية والمركبات الفضائية بطبقة الإكسوسفير (الجزء العلوي من الترموسفير) .

الدرس الثالث : كيف يحمينا الأوزون ؟

الدرس الرابع : ما الممارسات الامنة للمحافظة على طبقات الغلاف الجوي ؟

السؤال الأول : علل لما يأتي تعليلا علميا صحيحا

١- طبقة الأوزون تعمل كدرع واقى للحياة على سطح الأرض ؟

٢- ازدياد معدل الإصابة بمرض سرطان الجلد ؟

السؤال الثاني : اكل العبارات التالية بكلمات علمية مناسبة .

١- ينتج غاز الأوزون من اتحاد بجزيء أكسجين .

٢- تتكون طبقة الأوزون في طبقة من الغلاف الجوي .

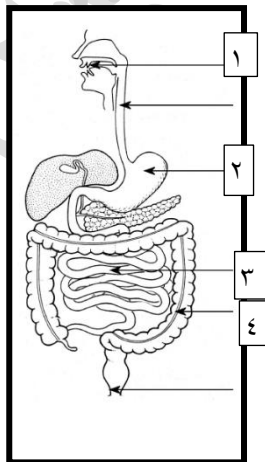
٣- التطور الصناعي له آثار على سلامة الغلاف الجوي .

الوحدة التعليمية الثالثة : اثر النظام البيئي في الفضاء على جسم الانسان
الدرس الأول : ما الذي يساعد جسمك على أداء وظائفه ؟ الجهاز الهضمي .السؤال الأول : الاجابة الصحيحة علميا لكل من العبارات التالية بوضع علامة (/) بالمربع المقابل لها :

١- العضو الموضح في الشكل ينتمي إلى الجهاز .

 التنفسي العصبي الدوري الهضمي

٢- جزء من الجهاز الهضمي عبارة عن كيس عضلي يخض الطعام .

 ٤ ٣ ٢ ١السؤال الثاني : عدد أجزاء الجهاز الهضمي .

الدرس الثاني : ما الذي يساعد جسمك على أداء وظائفه ؟ الجهاز التنفسي .السؤال الأول : الإجابة الصحيحة علميا لكل من العبارات التالية بوضع علامة (/) بالمربع المقابل لها

١- جهاز يزود الجسم بالأكسجين اللازم للقيام بأنشطة مختلفة ويخلصك من غاز ثاني أكسيد الكربون .

الهضمي الدوري العصبي التنفسي

٢- عضلة التنفس الأساسية التي لها دور كبير في عملية التنفس وتتحرك اراديا .

القلب الحجاب الحاجز الرئتين القصبة الهوائية

السؤال الثاني : حوِّط المختلف مع ذكر السبب .

انف - قصبة هوائية - قلب - الرئتين .

السبب :

الدرس الثالث: ما الذي يساعد جسمك على أداء وظائفه ؟ الجهاز الدوريالسؤال الأول : علل لما يأتي تعليلا علميا سليما :

١- تسارع دقات القلب وعند أداء التمارين ؟

.....

السؤال الثاني : أوجد أوجه الاختلاف فيما يلي .

الوريد	الشريان	وجه المقارنة
		اتجاه حركة الدم

الصفائح دموية	خلايا الدم البيضاء	خلايا الدم الحمراء	وجه المقارنة
			الوظيفة في الجسم

الدرس الرابع: ما الذي يساعد جسمك على أداء وظائفه؟ الجهاز العظمي .السؤال الأول : اكمل العبارات التالية بما يناسبها .

- ١- عظم في الجهاز العظمي يحمي الدماغ هو
- ٢- تمكن العظام من الحركة وتعطي الهيكل العظمي لقدرة على الانحناء والالتفاف هي
- ٣- نسيج متين مرن يمنع احتكاك العظام ويمنع بالتالي تأكلها

السؤال الثاني : اجب عن المطلوب :

- ١- ماذا لو لم يكن للإنسان هيكل عظمي؟
-

الدرس الخامس: ما الذي يساعد جسمك على أداء وظائفه؟ الجهاز العصبي .السؤال الأول : عدد أجزاء الجهاز العصبي؟

.....

السؤال الثاني : اكتب المصطلح العلمي المناسب :

١- حزمة من الاعصاب تمر خلال فقرات العمود الفقري وتصل إلى الدماغ وتصل الدماغ بالأعصاب .

٢- جزء من الدماغ تلتقي بالعمود الفقري ، وهو مركز الحركة والسيطرة على التوازن في جسم الانسان .

السؤال الثالث : ضع علامة (√) أمام العبارة الصحيحة وعلامة (x) أمام العبارة غير الصحيحة .

١- يتحكم الجهاز العصبي بالحركات والإرادية في الجسم . ()

٢- يتكون الدماغ من أجزاء رئيسة هي المخ والمخيخ والنخاع المستطيل . ()

ما تأثير الظروف البيئية الفضائية على جسم الانسان ؟السؤال الأول : أقرأ الفقرة ثم اجب عن المطلوب .

النظام البيئي في الفضاء له خصائص تؤثر على أجهزة جسمك ، فالجاذبية تزيد في الفضاء ، فالجهاز العصبي الرسائل العصبية الواردة الية تكاد تختفي، كما ان الفقرات العمود الفقري تتمدد حوالي ٤ سم مسببة آلام الظهر ، وقد يفقد الجسم كميات كبيرة من الكالسيوم والتي تؤدي هشاشة العظام ، كما يصاب رائد الفضاء بالغثيان والقيء والصداع .

١- اكتشف الخطأ في الفقرة السابقة :

٢- أستخرج من الفقرة أثر النظام البيئي الفضائي على الجهاز العصبي ، والعظمي على جسم رائد الفضاء ؟

الوحدة التعليمية الرابعة : قدرة الجسم على الشفاء
الدرس الأول : ما طرق العناية بأنفسنا ؟ الإسعافات الأولية للإغماء

السؤال الأول : اكتب المصطلح العلمي المناسب أمام كل عبارة من العبارات التالية :

١- الإجراءات اللازمة التي يمكن تقديمها إلى المصاب في مكان الحادث قبل وصول إلى مركز الرعاية الصحية . () .

السؤال الثاني : قراءة الصور .

١- ادرس الصور التالية ثم حدد الأمور التي يجب الابتعاد عنها عند اسعاف شخص مصاب بالإغماء مع ذكر السبب .



الدرس الثاني : ما طرق العناية بأنفسنا ؟ الإسعافات الأولية للنزيفالسؤال الأول : اكتب المصطلح العلمي المناسب أمام كل عبارة من العبارات التالية

- ١- ينتج عن فقدان الدم من الجهاز الدوري بسبب تمزق الاوعية الدموية . ()

السؤال الثاني : ادرس الرسم ثم اجب عن المطلوب .

أصيب أحمد برعاف بالأنف ، فقال له صديقة خالد اضغط على فتحتي الانف وارفع راسك إلى الأعلى كي يتوقف النزيف ، فتدخل عمر قائلا بل امل رسك قليلا الى الامام . فاحتار خالد أي منها ارشاداته صحيحة ؟

١- الارشادات الصحيحة هي إرشادات



٢- قدم نصيحة أخرى لم تذكر في الفقرة السابقة .

الدرس الثاني : ما طرق العناية بأنفسنا ؟ الإسعافات الأولية للكسورالسؤال الأول : اكتب المصطلح العلمي المناسب أمام كل عبارة من العبارات التالية

- ١- تمزق او تهتك يصيب العظم لعدة أسباب مثل السقوط والاصطدام بجسم صلب . ()

السؤال الثاني : اذكر .

١- عدد اعراض التعرض للكسر ؟

السؤال الثالث : الربط بين صورتين

١- ما العلاقة بين المصورات التالية ؟



٢- فيما تستخدم هذه الأداة ؟

٣- الجسم له القدرة على الاستشفاء . اشرح العبارة السابقة .

الوحدة التعليمية الخامسة : العلوم المتكاملة
الدرس الأول : العلوم المتكاملة .

السؤال الأول : صحح ما تحته خط

١- الاحتباس الحراري ناتج عن ارتفاع نسبة غاز الاكسجين بالجو وغازات اخري

٢- الاحتباس الحراري يزيد احتمالات تكاثر حيوان البطريق في القطب الشمالي

السؤال الثاني : اشرح اثر الاحتباس الحراري على النباتات ؟

السؤال الثالث : ماذا تتوقع ان يحدث في الحالات التالية مع ذكر السبب ؟

١- اذا غادر رائد الفضاء مركبته بدون ان يرتدي بذلة الفضاء ؟ السبب .

٢- اذا أهمل رواد الفضاء التمرن اليومي ؟ السبب .

انتهت الأسئلة