

الوحدة الثانية

الوطن العربي
مهد الحضارات
والديانات السماوية



- الدرس الأول : الأهمية الحضارية للوطن العربي
- الدرس الثاني : نماذج من الحضارات القديمة في الوطن العربي
- الدرس الثالث : الوطن العربي مهد الديانات السماوية الثلاث
- الدرس الرابع : الحضارة العربية الإسلامية
- التقويم



الدرس الأول

الأهمية الحضارية للوطن العربي



اقرأ وتعلم

توفرت في الوطن العربي كما درست في الفصل الأول من هذا الكتاب مجموعة من المقومات الجغرافية والطبيعية التي كان لها دور كبير في ازدهار العديد من الحضارات الإنسانية التي استقرت في ربوع الوطن العربي الكبير .

هذه الحضارات بلغت درجة كبيرة من الرقي والتقدم حيث برعت في الفنون والآداب والعلوم ، وتقدمت في مجالات الزراعة والصناعة والتجارة ، وتشمل عدة حضارات .

الحضارة :

كل ما يطرأ على المجتمع من تقدم وتطور ورفي في جميع نواحي الحياة الدينية والسياسية والاقتصادية والاجتماعية والفكرية .



شكل (٢٣) خريطة الحضارات في الوطن العربي



نشاط (١) استعن بالخريطة شكل (٢٣) ، ثم دون أهم الحضارات التي قامت في الوطن العربي على الشكل الذي أمامك .



نشاط (٢)

أمامك مجموعة من الآثار لمجموعة من الحضارات في الوطن العربي ، اكتب اسم الحضارة التابعة لها أسفل كل صورة .



اسم المتعلم الحضاري : أسد بابل
الحضارة : **بلاد الرافدين**



اسم المتعلم الحضاري : الأهرامات
الحضارة : **مصر القديمة**

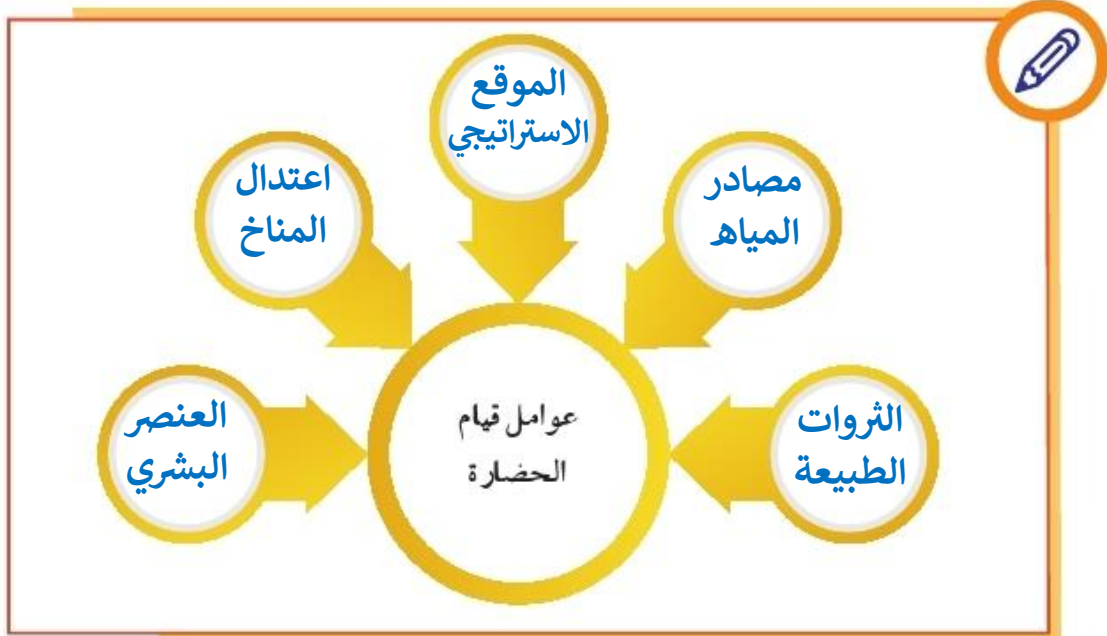


اسم المَعْلَم الحضاري : آثار تدمر الحضارة : بلاد الشام
 اسم المَعْلَم الحضاري : معبد باربار الحضارة : دلمون
 اسم المَعْلَم الحضاري : سد مأرب الحضارة : بلاد اليمن

للحضارة مقومات أساسية لا بد من توفرها ، منها :

الموقع الإستراتيجي وتوافر مصادر المياه العذبة واعتدال المُناخ وتوافر الثروات الطبيعية وتوافر العنصر البشري .

نشاط (٣)





الدرس الثاني

نماذج من الحضارات القديمة في الوطن العربي ١ - الحضارة المصرية القديمة



تتبع الحوار الذي دار بين خالد وبين المرشد السياحي أثناء زيارته للمتحف المصري ، ثم ساعد خالدًا في إتمام المهمة .

خالدًا : بالجمال هذه القطعة المعروضة ، هل هي قديمة؟ كم لها من العمر؟

المرشد السياحي : نعم يا بني هي قديمة ولها من العمر آلاف السنين ، فالحضارة المصرية من الحضارات القديمة في العالم والأكثر آثاراً ، ولا تزال بعض آثارها قائمة حتى وقتنا الحاضر .

خالدًا : باللعجب بعد مرور كل هذه السنوات ولا تزال آثار تلك الحضارة باقية إلى الآن؟

المرشد السياحي : لقد كان للعوامل الطبيعية دور مهم في قيام الحضارة المصرية القديمة وتطورها وحمايتها من الغزوات ، لسهولة الدفاع عنها واستقرار سكانها وممارستهم للأنشطة المختلفة .

نشاط (١) اكتب أهم الآثار المصرية الموجودة حتى وقتنا الحاضر على ورقة البردي .



الأهرامات

أبو الهول

معبد أبو سمبل



العوامل التي ساعدت على قيام الحضارة المصرية القديمة

(تنوع الصخور والمعادن - امتداد الصحراء نهر النيل - اعتدال المناخ وجفافه)

نشاط (٢) صف الكلمات التالية في مكانها المناسب؟

↓ ربط بين أجزاء البلاد من الشمال إلى الجنوب وساعد على الاستقرار .

.....
نهر النيل
.....

↑

↓ ربط بين أجزاء البلاد من الشمال إلى الجنوب وساعد على الاستقرار .

.....
نهر النيل
.....

↑

↓ المحافظة على الآثار من التلف .

.....
اعتدال المناخ وجفافه
.....

↑

↓ المحافظة على الآثار من التلف .

.....
اعتدال المناخ وجفافه
.....

↑

↓ جعل الحضارة المصرية في أمن وحماية طبيعية .

.....
امتداد الصحراء
.....

↑

↓ جعل الحضارة المصرية في أمن وحماية طبيعية .

.....
امتداد الصحراء
.....

↑

↓ ساعدت المصريين على نحت التماثيل وبناء المعابد .

.....
تنوع الصخور والمعادن
.....

↑

↓ ساعدت المصريين على نحت التماثيل وبناء المعابد .

.....
تنوع الصخور والمعادن
.....

↑



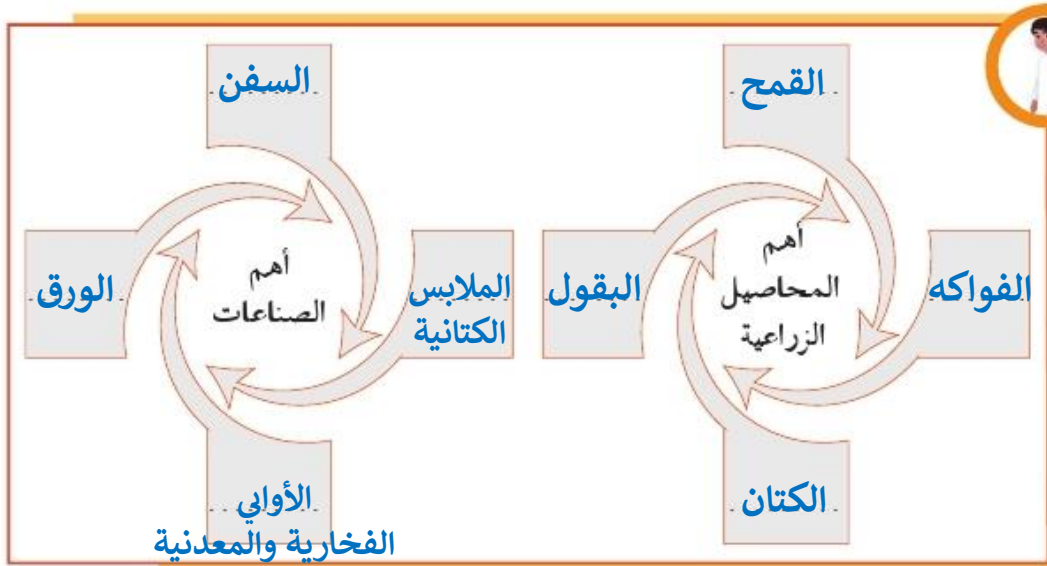
أهم مظاهر الحضارة المصرية القديمة

أ - الحياة الاقتصادية :

نشطت الحياة الاقتصادية في مصر القديمة بجميع نواحيها ، حيث تقدمت الزراعة وتطورت أساليبها وتنوعت المحاصيل كالقمح والفواكه والبقول والكتان وتربية الماشية ، وقد مهر المصريون القدماء في الصناعة أيضاً وخاصة صناعة الأواني الفخارية والمعدنية والملابس الكتانية والسفن والورق .

نشاط (١)

ساعد خالداً في معرفة أهم المحاصيل الزراعية ، وأهم الصناعات الموجودة في الحضارة المصرية القديمة .



شكل (٢٤) مراحل تحنيط

ب - المعتقدات الدينية :

اعتقد المصريون القدماء أن الحياة تعود إلى الجسم بعد الموت ، أي أنهم اعتقدوا في «البعث والخلود» ولذلك حرصوا على تحنيط جثث موتاهم ، واهتموا ببناء القبور وإقامة المعابد الفخمة للآلهة .



نشاط (١)

ما سبب حرص المصريين القدماء على تحنيط جنث موتاهم؟

لأن المصريين القدماء اعتقدوا في ((البعث والخلود))
أي أن الحياة تعود إلى الجسم بعد الموت ..

ج - العلوم والفنون :

أحرز المصريون القدماء تقدماً كبيراً في مجال العلوم والفنون كالفلك والكيمياء والتحنيط والنحت والبناء والكتابة التي عرفت عندهم بالكتابة الهيروغليفية .



شكل (٢٦) فن النحت



شكل (٢٥) بناء الأهرامات



نشاط (١)

استعن بالشكل (٢٧) ثم اكتب الآتي بالكتابة الهيروغليفية

خ	ج	ب	ا
ط	ح	ز	و
ذ	م	ل	ش
ص	ف	ع	س
ض	ت	غ	ث
ك	ي	ه	د
ر	ق	ظ	ن

شكل (٢٧) الكتابة الهيروغليفية



١ - اسمك :

.....

٢ - اسم دولتك :

..... ا ل ه و ج ي ت



٢ - حضارة بلاد الرافدين

أضف إلى معلوماتك :

بلاد الرافدين : وتعني بلاد ما بين النهرين ، ويطلق عليها حالياً اسم العراق .



شكل (٢٨) خريطة توضح الممالك التي قامت في بلاد الرافدين

نشاط (١)

لاحظ الخريطة شكل (٢٨) ثم استخراج اسم النهرين في بلاد الرافدين .

	١ - نهر دجلة
	٢ - نهر الفرات

تمتاز بلاد الرافدين بموقع ممتاز وبخصوبة تربتها ووفرة مياهها العذبة ، حيث كانت موطناً للعديد من الحضارات القديمة .

وقد سيطر على بلاد الرافدين خلال تاريخها القديم خمسة شعوب متتالية ، أقامت دولاً وحكومات وحضارات على فترات متتالية ، وسميت تلك الحضارات بأسماء المناطق والمدن التي قامت فيها . واشتهرت تلك الحضارات بالتقدم والرفي بما قدمته للإنسانية من إنجازات .



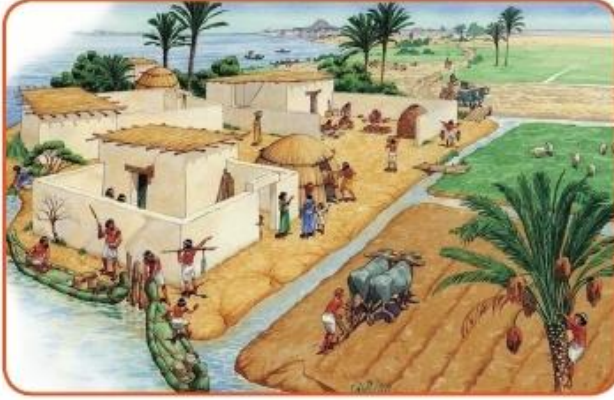
نشاط (٢)

اكتب أسماء الحضارات التي قامت في بلاد الرافدين ، في المخطط السهمي الذي أمامك من خلال الاستعانة بالخريطة شكل (٢٨) .





أهم المظاهر الحضارية في بلاد الرافدين



شكل (٢٩) طبيعة بلاد الرافدين

أولاً - الحياة الاقتصادية :

١ - الزراعة :

عرف سكان بلاد الرافدين الزراعة بسبب خصوبة تربتها وسعة سهولها ووفرة مياهها ، فأقاموا السدود على الأنهار وجففوا المستنقعات واستصلحوا الأراضي .

نشاط (١)

- ما العوامل التي ساهمت في ازدهار الزراعة في بلاد الرافدين؟

..... خصوبة تربتها سعة سهولها وفرة مياهها



٢ - التجارة :

كان لبلاد الرافدين نشاط تجاري مع بلدان الأقاليم المجاورة ، حيث استوردوا المعادن والأحجار والأخشاب ، وصدروا المنتجات الزراعية والمنسوجات وخاصة الصوفية منها .

نشاط (١) صنف المنتجات التجارية الواردة والمصدرة من وإلى بلاد الرافدين حسب الجدول التالي :

الواردات	الصادرات
المعادن	المنتجات الزراعية
الأحجار	المنسوجات - خاصة الصوفية
الأخشاب	

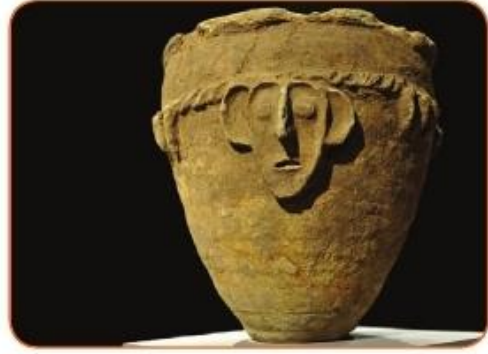


٣- الصناعة :

تنوعت الصناعات في بلاد الرافدين ، واشتهروا بصناعة الحلبي والأواني الفخارية وغيرها .



شكل (٣١) عقد بابلي



شكل (٣٠) آنية فخارية تعود للعصر الأكادي

ثانياً - العلوم والفنون :

تطورت العلوم لدى سكان بلاد الرافدين ، فقد برعوا في الهندسة والحساب والفلك والطب ، ومن أهم الفنون لديهم : فن النحت والبناء والرسم و الأواني الفخارية .



شكل (٣٣) فن النحت



شكل (٣٢) حدائق بابل المعلقة

ثالثاً - الحياة الفكرية :

اخترع السومريون نوعاً من الكتابة عرفت باسم الكتابة المسمارية ، وتعد هذه الكتابة من أقدم أنواع الكتابة في العالم وحروفها تشبه المسمار ، وتكتب على ألواح من الطين الطري بواسطة أقلام تشبه المسامير ، وعدد حروفها ٦٠٠ حرف .

𐎠	𐎡	𐎢	𐎣
خ	ج	ب	أ
𐎤	𐎥	𐎦	𐎧
ط	ح	ز	و
𐎨	𐎩	𐎪	𐎫
ذ	م	ل	ش
𐎬	𐎭	𐎮	𐎯
ص	ف	ع	س
𐎰	𐎱	𐎲	𐎳
ض	ت	غ	ث
𐎴	𐎵	𐎶	𐎷
ك	ي	ه	د
𐎸	𐎹	𐎺	𐎻
ر	ق	ظ	ن

شكل (٣٤) أحرف الكتابة المسمارية

نشاط (١)

من خلال الفقرة السابقة ساعد خالداً في الإجابة عن التساؤلات التالية :

١ - ماذا تشبه حروف الكتابة المسمارية؟

.....المسمار.....

٢ - ما الأدوات المستخدمة في الكتابة المسمارية؟
ألواح من الطين الطري وأقلام تشبه المسامير.

٣ - كم يبلغ عدد حروفها؟

.....٦٠٠ حرف.....

نشاط (٢)

لاحظ الشكل (٣٤) ثم نفذ المطلوب منك .

١ - اكتب اسمك بالخط المسماري .



.....



٢ - ظهرت في بلاد الرافدين شرائع قانونية قديمة عدة من أهمها شريعة حمورابي ، وهو ملك بابل حيث احتوت هذه الشريعة على ٢٨٢ مادة قانونية اعتمدت على مبدأ «السن بالسن والعين بالعين» في تطبيقها ، مما أدى إلى انتشار الأمن والأمان في البلاد .



شكل (٣٦) حمورابي

من خلال النص السابق ، ما النتيجة التي حققتها شريعة حمورابي في بلاد الرافدين؟

أدت إلى انتشار الأمن والأمان في البلاد .



شكل (٣٥) مسلة حمورابي



٣ - حضارة جنوب غرب شبه الجزيرة العربية (بلاد اليمن)

تعدُّ منطقة جنوب غرب شبه الجزيرة العربية من أكثر مناطق شبه الجزيرة العربية ملاءمة لقيام الحضارة؛ بسبب توافر المياه العذبة والمُناسِب للمناخ المناسب لقيام الزراعة، أيضاً الموقع الذي يسمح بقيام النشاط التجاري فيها، وقد تأسست منذ الألف الثالث (ق. م) دويلات عدة في هذه المنطقة، من أهمها:



شكل (٣٧) خريطة حضارات بلاد اليمن

نشاط (١) من خلال الخريطة شكل (٣٧) والصور (٣٨ - ٤٠)، أجب عن الأسئلة التالية .



شكل (٣٨) مدينة يثل الدينية في معين



شكل (٣٩) نقش سبأ بالخط المسندم



شكل (٤٠) مائدة قرايين تعود لمملكة حمير.

١- حضارة معين: (١٣٠٠ - ٦٥٠ ق. م)

أين تقع حضارة معين؟ وما عاصمتها وأهم معالمها؟
اليمن - عاصمتها: قرناو - مدينة يثل الدينية

٢- حضارة سبأ: (٩٥٠ - ١١٥ ق. م)

أين تقع حضارة سبأ؟ وما أهم مدنها وأهم معالمها؟
اليمن - عاصمتها: مأرب - نقش سبأ بالخط المسندم

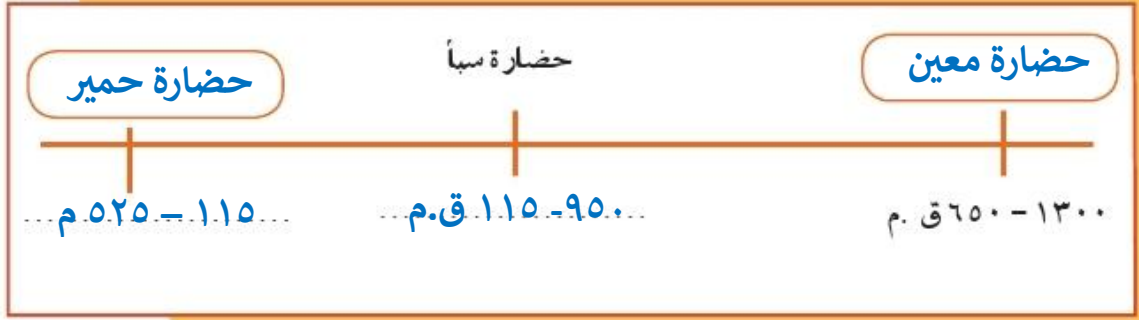
٣- حضارة حمير: (١١٥ - ٥٢٥ م)

أين تقع حضارة حمير؟ وما أهم مدنها وأهم معالمها؟
اليمن - عاصمتها: ريدان - مائدة قرايين تعود لمملكة حمير



نشاط (٢)

أكمل الخط الزمني لحضارات بلاد اليمن ، وقم بترتيبها زمنياً من الأقدم إلى الأحدث .



اقرأ وتعلم : عظم شأن سبأ ، وأصبحت أشهر ممالك اليمن القديمة ، وورد ذكرها في القرآن الكريم ، وأشهر ملوكها : الملكة بلقيس هي بنت شراحيل بن مالك بن الريان . وكان أبوها ملك اليمن ، وقد انحدر من سلالة ملكية ممتدة عبر أربعين جيلاً من الملوك ، ولم يكن له أبناء غيرها ، فأصبحت هي الملكة . قال تعالى : **﴿إِنِّي وَجَدْتُ امْرَأَةً تَمْلِكُهُمْ وَأُوتِيَتْ مِنْ كُلِّ شَيْءٍ وَهِيَ عَرْشٌ عَظِيمٌ﴾** سورة النمل : الآية ٢٣ .



المظاهر الحضارية لحضارة جنوب غرب شبه الجزيرة العربية :

اشتهر سكان جنوب غرب شبه الجزيرة العربية بالمشاريع الزراعية من خلال تنظيم عملية الري عن طريق بناء السدود والخزانات ، وأشهرها سد مأرب ، ومن أشهر منتجاتها الزراعية (الموز - اللبان - القرفة) .



شكل (٤١) بقايا مأرب



شكل (٤٢) الطبيعة في اليمن

نشاط (١)

ابحث مع زملائك في أحد محركات البحث عن سد مأرب ، واكتب تقريراً عنه من ٤ أسطر .

سد مأرب هو سد مائي قديم يعود تاريخه إلى بدايات الألفية الأولى ق.م، ويعتبر سد مأرب أحد أقدم السدود في العالم وعده الباحثون معجزة تاريخ شبه الجزيرة العربية، ويعتبر سد مأرب من أرق السدود من الناحية الهندسية. حيث بني من حجارة أقتطعت من صخور الجبال نحتت بدقة، ووضعت فوق بعضها . وبفضله حقق سكان اليمن الاكتفاء الذاتي من ناحية إحتياجهم للماء والغذاء، فالماء الناتج عن السد القديم كان يكفيهم للزراعة وإطعام مواشيهم.



أما بالنسبة للتجارة فقد كان أهل اليمن أسباده التجارة العربية ، حيث سيطروا على الطرق التجارية ، وامتدت تجارتهم بين شمال شبه الجزيرة العربية وجنوبها ، وكان هناك تبادل تجاري مع الحضارات المجاورة لها ، وخاصة حضارة بلاد مصر القديمة وحضارة بلاد الرافدين وحضارة بلاد الشام ، كما عرفوا الأبجدية التي كانت تتألف من ٢٩ حرفاً ، وكانت تكتب بالخط المسند .



٤ - حضارة دلمون (البحرين)

قامت دلمون وسط حضارات الشرق القديم ، وبحكم موقعها وسط الخليج العربي فقد كانت مركزاً مهماً للمواصلات والتجارة البحرية بين البلدان المطلة على الخليج العربي والحضارات المجاورة لها .

- اذكر حضارتين من هذه الحضارات :

١ - بلاد اليمن

٢ - بلاد الرافدين



شكل (٤٣) خريطة توضح مملكة البحرين

ازدهر العمران في دلمون ، وتنوع نشاط السكان الاقتصادي ، فمارسوا الزراعة وصيد الأسماك والغوص على اللؤلؤ ، وكانت تسمى قبل الفتح الإسلامي باسم «أوال» .



شكل (٤٥) ختم يعود لحضارة دلمون



شكل (٤٤) رأس الثور



نشاط (١)

ألصق مجموعة من الصور لآثار حضارة دلمون .



اقرأ وتعلم : أوال : اسم أطلق على البحرين قديماً نسبة إلى صنم اسمه أوال كانت تعبده قبيلة وائل التي حكمت البحرين آنذاك .





الدرس الثالث

الوطن العربي مهد الديانات السماوية الثلاث

يعتبر الوطن العربي مهد الديانات السماوية الثلاث التي انتشرت في أنحاء العالم ، مما أكسبه مكانة روحية مقدسة وهي كالتالي :

- ١ - الديانة اليهودية: وهي التي نزلت على سيدنا موسى - ﷺ - وكتابها التوراة .
- ٢ - الديانة المسيحية: وهي التي نزلت على سيدنا عيسى بن مريم - ﷺ - وكتابها الإنجيل .

نشاط (١)

١ - ما اسم الكتاب الذي أنزل على سيدنا موسى - ﷺ - ؟

التوراة

٢ - متى ولد سيدنا عيسى بن مريم - ﷺ - ؟ وأين ؟

ولد في سنة ١ م . في بيت لحم في فلسطين

٣ - الديانة الإسلامية: يعتبر الإسلام خاتم الرسالات السماوية جميعاً ، ونزل القرآن الكريم على سيدنا محمد - ﷺ - عام ٦١٠ م في مكة المكرمة ، وقد دون على يد كُتَّاب الوحي ، وتكفل الله - سبحانه وتعالى - بحفظه من التحريف والتغيير .

١ - متى نزل الوحي على الرسول - ﷺ - ؟ وأين ؟

نزل الوحي عام ٦١٠ في مكة المكرمة

٢ - دلل على أن الله - ﷻ - تكفل بحفظ القرآن الكريم من التحريف والتغيير .

قول الله سبحانه وتعالى في القرآن الكريم : (إِنَّا نَحْنُ نَزَّلْنَا الذِّكْرَ وَإِنَّا لَهُ لَحَافِظُونَ)



نشاط (٢) اكتب أسماء الأماكن المقدسة الموجودة في الصور التالية :



..... المسجد الأقصى



..... الكعبة المشرفة

..... المسجد النبوي



الدرس الرابع

الحضارة العربية الإسلامية



اقرأ وتعلم :

قامت الحضارة العربية الإسلامية على الإسلام وتعاليمه ، وكان هذا التنظيم الإسلامي أهم الأسس التي بنيت عليها حضارة العرب في ظل الإسلام ، فالصلاة في نظامها ومواقبتها وما يترتب عليها من نظافة البدن والروح ، والصوم والزكاة التي تحقق التكافل الاجتماعي ، فضلاً عن مبادئ الإسلام المتمثلة في الشورى والعدل والمساواة ، ومع انتشار الإسلام بالفتوحات الإسلامية انتشرت اللغة العربية وأصبحت الرابطة الأساسية التي ربطت أجزاء الدولة بعضها ببعض .

أثر الحضارة العربية الإسلامية في الحضارة الأوروبية :

قامت في بلاد العرب حضارة مزدهرة ، وكان لأبد لها من أن تنير أرجاء العالم مثلها في ذلك مثل كل حضارة إنسانية متفوقة ، وكان للحضارة العربية الإسلامية فضل كبير وأثر واضح في إثراء الحضارة الأوروبية منذ القرن العاشر الميلادي ، حيث كانت أوروبا تعيش آنذاك في عصور الظلام ، وذلك بسبب سيطرة الكنيسة على عقول الناس ، وقد انتقلت الحضارة العربية الإسلامية إلى أوروبا بفضل مراكز الإشعاع التي انتشرت بالقرب منها مثل بلاد الأندلس وصقلية ، أو عن طريق الاحتلال الصليبي لبلاد الشام .

نشاط (١) أكمل المخطط السهمي بالمناقشة مع معلمك :

انتقال الحضارة العربية الإسلامية إلى أوروبا عن طريق

بلاد الشام



شكل (٤٨) جامع المنصور

صقلية



شكل (٤٧) قصر الحمراء

الأندلس



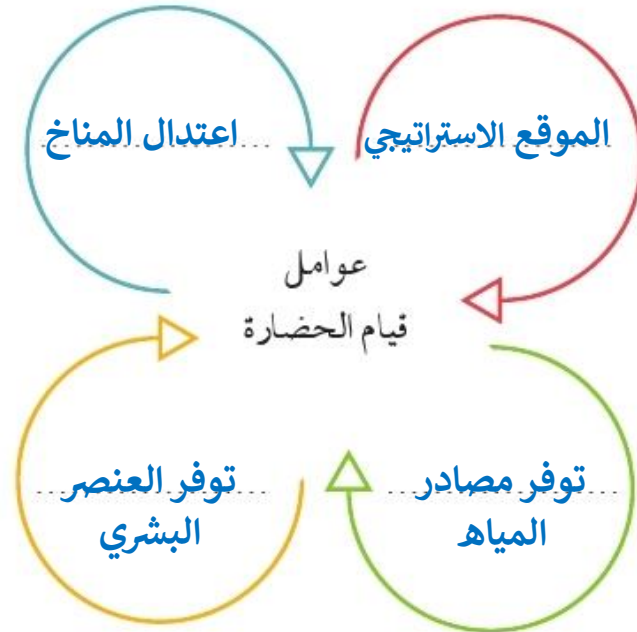
شكل (٤٦) مسجد قرطبة

تقويم الوحدة الثانية

أولاً - أكمل الفراغات التالية بكلمات مناسبة :

- ١ - كل ما يطرأ على المجتمع من تقدم وتطور في جميع نواحي الحياة الدينية والسياسية والاقتصادية والاجتماعية والفكرية يسمى **الحضارة**
- ٢ - تعتبر الأهرامات مظهراً من مظاهر الحضارة **المصرية**
- ٣ - عرفت الكتابة المصرية القديمة باسم **الهيروغليفية**
- ٤ - يطلق اسم بلاد الرافدين أو بلاد ما بين النهرين على دولة عربية تسمى **العراق**
- ٥ - من أشهر ملوك الحضارة البابلية في العراق ملك يسمى **حمورابي**
- ٦ - يطلق على البحرين قديماً اسم **أوال**

ثانياً - أكمل المخطط التالي :



ثالثاً - اذكر أشهر المعالم الدينية حسب الصور في الجدول التالي :

اسم المَعْلَمِ الديني	اسم الدولة	
الكعبة المشرفة	السعودية	
اسم المَعْلَمِ الديني	اسم الدولة	
المسجد الأقصى	فلسطين	

رابعاً - لاحظ الصورة التالية ثم أجب عما يلي :



١ - اسم الشخصية التي في الصورة .

حمورابي

٢ - ما أهم ما اشتهر به؟

شريعة حمورابي

٣ - ما المبدأ الذي اعتمد عليه؟

العين بالعين والسن بالسن

خامساً - علل لما يأتي :

- كان الوطن العربي مركزاً للحضارات المختلفة عبر التاريخ .
- لأنه توفرت في الوطن العربي مجموعة من المقومات الجغرافية والطبيعية التي كان لها دور كبير في ازدهار العديد من الحضارات الإنسانية ، مثل الموقع الجغرافي و المناخ المعتدل وتوفر الثروات الطبيعية وتوفر العنصر البشري .
- اهتمام المصريين القدماء بتحنيط جثث موتاهم .
- لأن المصريين القدماء اعتقدوا في ((البعث والخلود)) أي أن الحياة تعود إلى الجسم بعد الموت
- ازدهار الزراعة في بلاد الرافدين .
- بسبب - خصوبة تربتها - سعة سهولها - وفرة مياهها

- اقتصر ظهور المجتمعات الحضارية على الجزء الجنوبي الغربي من شبه الجزيرة العربية .
 - بسبب توافر المياه العذبة - والمناخ المناسب لقيام الزراعة
 - و الموقع الذي يسمح بقيام النشاط التجاري
 سادساً - صف الأسماء التالية في مكانها الصحيح في الجدول التالي :
 - (الإنجيل - موسى ﷺ - القرآن الكريم - عيسى ﷺ - التوراة - محمد ﷺ) .

الديانة	الكتاب	النبي
الإسلام	القرآن الكريم	محمد ﷺ
المسيحية	الإنجيل	عيسى ﷺ
اليهودية	التوراة	موسى ﷺ

سابعاً - أجب عن الأسئلة التالية كما هو مطلوب بين القوسين :

- تُعدُّ حضارة (دلمون) مركزاً مهماً للمواصلات البحرية . (علّل)

- بحكم موقعها وسط الخليج العربي

- انتقلت الحضارة العربية الإسلامية إلى قارة أوروبا بفضل مراكز الإثراع (عددتها)

١ - الأندلس

٢ - صقلية

٣ - بلاد الشام

مشروع :

- شارك زملاءك في إعداد متحف مصغر يحتوي على صور ومجسمات وبعض الآثار للحضارات القديمة في الوطن العربي بمساعدة معلمك .