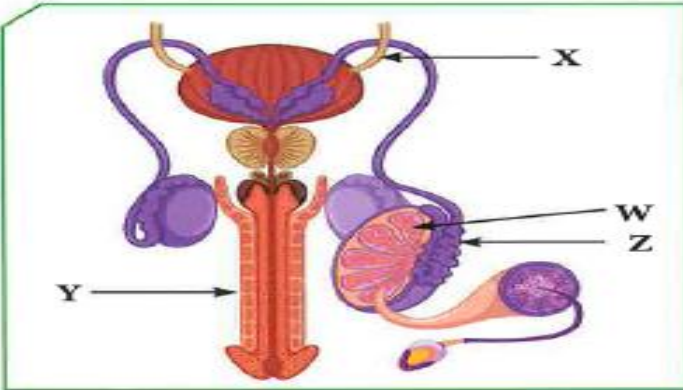


السؤال الأول:

تنتقل الحيوانات المنوية في الشكل المقابل عبر عدة أنابيب ما عدا الأنبوب:



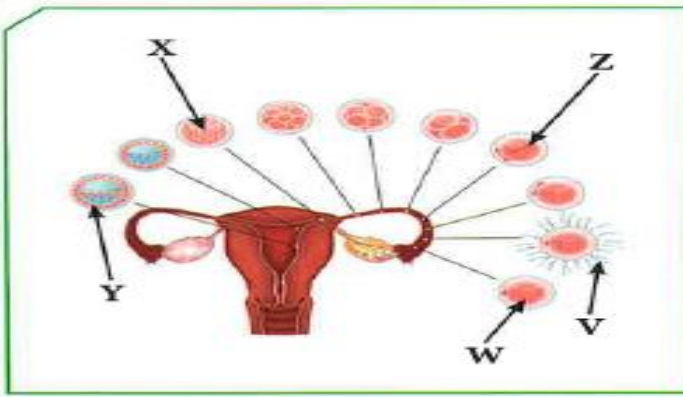
- X
- Y
- Z
- W

أذكر السبب:

لأنها القناة الناقلة للبول

السؤال الثاني:

يعبر الشكل المقابل عن مراحل عملية الإخصاب في أنثى الإنسان، يتساوى عدد الكروموسومات في كل من:



- V ، Y
- X ، V
- W ، Z
- W ، V

كم عدد الكروموسومات وفق اختيارك؟

٢٣ + ٢٣ = ٤٦ كروموسوم

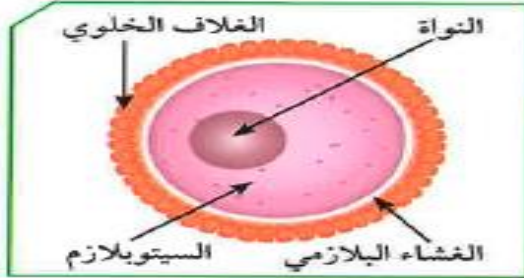
السؤال الثالث:

« لا للتدخين » شعار تنادي به منظمة الصحة العالمية. أذكر النتائج المترتبة على التدخين بالنسبة إلى:

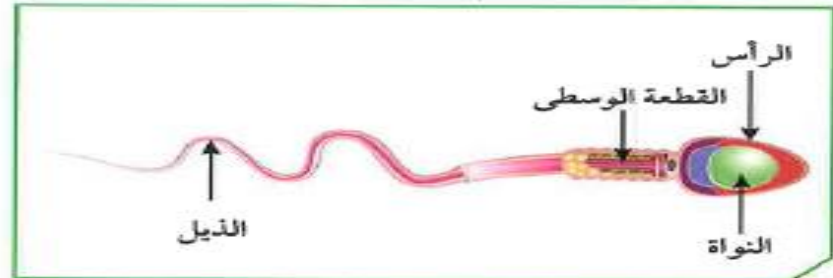
الجهاز التناسلي الذكري	الجهاز التناسلي الأنثوي
يقلل من افراز هرمون التستوستيرون.	يقلل من افراز هرمون الاستروجين.
	موت الاجنة و الأطفال حديثي الولادة
	زيادة معدل التشوهات الخلقية للأجنة.

السؤال الرابع:

من خلال الشكلين المقابلين، أجب عمّا في الجدول:



(ب)



(أ)

الشكلان	وجه المقارنة
(ب)	(أ)
البويضة	حيوان منوي
المبيض	الخصية
السيتوبلازم	القطعة الوسطى (الميتوكوندريا)
٢٣	٢٣
	ما الذي يمثله كل من الشكلين؟
	ما العضو المسؤول عن إنتاج كل منهما؟
	الجزء الذي ينتج الطاقة في (أ) / يخزن الغذاء في (ب)
	عدد الكروموسومات في كل منهما

السؤال الخامس:

تنقسم أمراض الجهاز التناسلي في الإنسان إلى نوعين، إكمال المخطط التالي:

