



## تعريف علم النفس ص ٢١

### عرف علم النفس:

- الدراسة العلمية للسلوك والعمليات العقلية.

### أكمل:

- يعتمد الباحث في دراسته للسلوك في علم النفس علي ... المنهج العلمي.

### قارن بين الاستجابة والمنبه حسب الجدول التالي:

المقارنة	الاستجابة	المنبه (المثير)
التعريف	كل نشاط يثيره منبه أو مثير	أي عامل داخلي أو خارجي يثير نشاط الكائن الحي
الأنواع	(١) <u>استجابة حركية</u> : مثل تحرك الذراع للرد علي التحية (٢) <u>استجابة لفظية</u> : مثل الرد على سؤال وجه إليك. (٣) <u>استجابة عقلية</u> : مثل حل مسألة حسابية. (٤) <u>استجابة عضوية</u> : مثل التصبب والعرق.	(١) <u>منبهات خارجية</u> : مثل ضوء إشارة المرور - صوت صديق. (٢) <u>منبهات داخلية</u> : نفسية كالأفكار - جسمية كالشعور بالجوع

### عرف السلوك؟

- كل ما يصدر من استجابات ونشاط يقوم به الفرد.

### - اذكر أنواع السلوك؟

- (عقلي) مثل التفكير والتذكر.

- (مشاعر) مثل اللذة والألم والخوف.

### دلل على صدق العبارة التالية: (يرى علماء النفس أن سلوك الفرد ثابت إلى حد كبير).

ثبات السلوك: يعني تكرار السلوك مع تكرار المواقف.

الدليل: لأن الأفراد يسلكون نفس السلوك مع تكرار المواقف .. كالأفراد الذين يشعرون بالملل في الحصّة يشعرون

بنفس الملل في الاحتفال الرسمي.

### وضح أهمية علم النفس.

(١) فهم السلوك وتفسيره.

(٢) التنبؤ بما سيكون عليه السلوك.

(٣) ضبط السلوك والتحكم فيه.

### دلل بمثال على صحة العبارة التالية :

(إن معرفة الظاهرة ودراسة أسبابها وخصائصها هي الخطوة الأولى نحو التنبؤ بحدوثها وضبطه والتحكم فيها)

- الطالب الذي يشخص وضعه الدراسي ويحلل أسباب تأخره العلمي يصبح قادرا على تعديل

سلوكه الدراسي وتوجيهه بذلك يصبح قادرا على التنبؤ بالمستوى الذي يمكن الوصول إليه

وبالدرجة الذي سيحصل عليها في الامتحان.



INSTGRAM: KUW.MOZKRAT



<https://t.me/Mozartmohamed>



66176078

## علل تنوع فروع أو ميادين علم النفس ؟

- لتنوع سلوك الإنسان بتنوع الأنشطة التي يقوم بها في الحياة .



### ميادين علم النفس



م	اسم الميدان	التعريف	أهم الموضوعات (ما يدرسه العلم)
١	علم النفس العام	العلم الذي يهتم بدراسة المبادئ العامة لسلوك الإنسان الراشد السوي.	الدوافع - الانفعالات - الإدراك - التعلم - التفكير - الذكاء - التذكر - النمو
٢	علم نفس وظائف الأعضاء (الفيولوجي)	علم يهدف إلى اكتشاف الأسس الفسيولوجية للسلوك البشري أو الحيواني.	الحواس - الحركة - الغدد الصماء - الجهاز العصبي
٣	علم النفس الاجتماعي	علم يهتم بدراسة علاقة الفرد بالجماعة التي يعيش فيها.	التنشئة الاجتماعية - الرأي العام - التعصب - النزاعات الطائفية.
٤	علم نفس الطفل (النمو)	علم يهتم بمظاهر النمو المختلفة للإنسان ومراحل حياته.	النمو (الحركي - العقلي - الانفعالي - الاجتماعي)
٥	علم النفس الصناعي	علم يهتم بدراسة سلوك الإنسان في العمل للوصول إلى المبادئ النفسية التي تحكم سلوكه.	أسباب الحوادث في الصناعة - التعب في العمل وأثره - أنماط القيادة - سبل إثارة العمال.
٦	علم النفس التعليمي	علم يدرس عملية التعلم التي تؤدي إلى تعديل السلوك و اكتساب عادات جديدة.	تعديل سلوك الفرد - اكتساب عادات.
٧	علم النفس العيادي الإكلينيكي	علم يهتم بمساعدة الأفراد المضطربين نفسياً علي التوافق.	الأمراض النفسية - التخلف العقلي - الإدمان - المخدرات - الجنح - الجريمة

## أذكر الهدف من دراسة علم النفس العام ؟

- التوصل إلى المبادئ النفسية العامة التي تحكم سلوكه ، والتي تصدق بوجه عام علي جميع الأفراد .

## علل / على كل من يرغب بدراسة علم النفس أن يبدأ بدراسة علم النفس العام ؟

- لكي يحصل على المبادئ الأساسية التي يقوم عليها علم النفس ثم بعد ذلك يدرس المجال المتخصص.

## أذكر أهداف علم نفس الطفل (النمو) ؟

- دراسة نمو السلوك البشري.

- تطور الوظائف النفسية لتحديد أحسن الشروط البيئية الممكنة والتي تؤدي إلي أحسن نمو ممكن.

- زيادة فهم شخصية الطفل وسلوكه ودوافعه.

INSTGRAM: KUW.MOZKRAT



<https://t.me/Mozartmohamed>



**66176078**

## علم النفس وعلاقته بالعلوم الأخرى ص ٢٥

العالم	علاقته بعلم النفس
الاقتصاد	<p>- لكي نرتقي بمستوى الإنتاج لابد من اختيار الأكفاء من الأشخاص المميزة في هذا المجال.</p> <p>- يدخل علم النفس في كثير من المجالات الاقتصادية كالإعلان عن البضاعة والدعاية لترويجها وتشجيع المنتجين في دعاياتهم لكي تكون مثيرة للاهتمام.</p> <p><b>أذكر أهم الخدمات التي يقدمها علم النفس في مجال الاقتصاد؟</b></p> <p>تحليل العمل لاختصار الجهود .</p> <p>الاختيار والتوجيه في العمل.</p> <p>إدخال العنصر الجمالي في السلعة.</p> <p>الإعلان عن السلعة بطريقة مختلفة.</p> <p>تحقيق الرضا المهني.</p> <p>قيام إدارة العمل علي أسس نفسية تدفع الجميع لزيادة الإنتاج</p>
السياسة	<p><b>ما المقصود بالسياسة؟</b></p> <p>هي فن التعامل مع الآخرين وتنظيم علاقاتهم وتنظيم حاجاتهم</p> <p>رجال السياسة؟ - هم الذين يقومون بإصدار القرارات المهمة هذه القرارات لابد وأن يقابلها رضا من الشعب لذلك تلجأ الدولة إلى علماء النفس لتحديد أوقات مناسبة لإصدار القرارات من جهة وتهيئة الجو المناسب للأفراد من جهة أخرى.</p> <p><b>علل / تلجأ الدولة إلى علماء النفس قبل إصدار القرارات الهامة؟</b></p> <p>١) معرفة اتجاهات الأفراد تجاه قرار معين.</p> <p>٢) تهيئة الناس لإصدار قرارات تسهم وطرق صياغة هذه القرارات.</p> <p>٣) إقناع الأغلبية بتلك القرارات.</p>

## وظائف أعضاء الجسم وأثرها على السلوك ص ٣١

### ما المقصود بعلم النفس الفسيولوجي؟

- العلم الذي يختص بدراسة وظائف الجهاز العصبي وعلاقته بالعمليات النفسية.

### عرف الخلية العصبية:

- هي الوحدة الأساسية في الجهاز العصبي وتتكون من ١٢ بليون خلية عصبية.

### أذكر وظائف الخلية العصبية.

- استقبال المؤثرات الخارجية أو الداخلية وإرسالها إلى مراكز الجهاز العصبي.

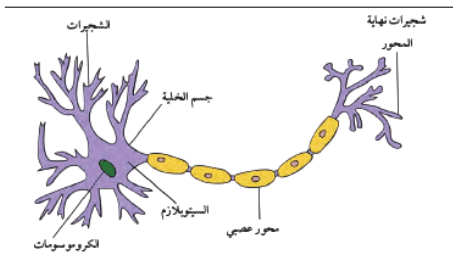
### مما تتكون الخلية العصبية؟

- جسم الخلية يتفرع منه زوائد شجيريه قصيرة.
- زوائد طويلة تعرف .. **بالمحور**.

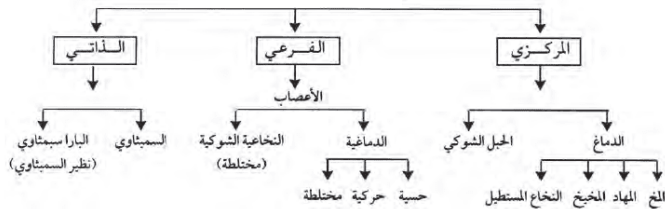
تد شجيرات نهاية المحور وبها نقاط تسمى.. **التشابك العصبي**.

### علل / للجهاز العصبي أهمية كبيرة في حياة الإنسان.

- التنسيق بين جميع أنواع الأنشطة التي يقوم بها الإنسان.
- بدونه لا يستطيع أن نحس أو نشعر أو نتعلم أو نتذكر.
- بدونه لا يستطيع أن يعيش الإنسان.



### الجهاز العصبي





## الغدد الصماء وأثرها في السلوك ص ٣٣

### عرف الغدد الصماء.

- مجموعة من الغدد المنتشرة في أنحاء الجسم تصب إفرازاتها في الدم مباشرة .

### عرف الهرمون.

- مادة كيميائية معقدة التركيب وتعني منشطة.

### قارن بين أنواع الغدد الصماء التالية حسب معايير الجدول:-

الغدة	النخامية	الدرقية	البنكرياس	الكظرية
<b>الموقع</b>	عند قاعدة المخ	أسفل الرقبة تحت الحنجرة	تحت المعدة	فوق الكليتين
<b>الهرمون</b>	النمو- الولادة- اللبن	هرمون الأيض	الأنسولين	الأدرينالين
<b>الأهمية</b>	التحكم في نمو الجسم والأعضاء	تنظيم سرعة الأيض (التمثيل الغذائي) أي الهدم والبناء	حفظ نسبة السكر في الدم لحرق الدهون	- يساعد الإنسان علي مواجهة الخطر بإحداث تغيرات في الجسم.
<b>نتائج زيادة الإفرازات</b>	- تؤدي إلى العمقمة - كبر حجم الأعضاء الطرفية	- سرعة النمو - زيادة نشاط الفرد - ارتفاع ضغط الدم - الأرق ونقص الوزن	نقص السكر في الدم مما يؤدي إلى الشعور بالتعب والإرهاق وزيادة العرق وغيوبية قد تؤدي إلى الوفاة	- زيادة الطاقة - سرعة دقات القلب - ارتفاع ضغط الدم - ارتخاء المثانة
<b>نتائج نقص الإفرازات</b>	- تؤدي إلى القزامة	- بطء عملية الأيض . - إيقاف النمو الجسدي - التخلف العقلي - التبلد والكسل والنعاس	- زيادة السكر في الدم والبول - يسبب مرض السكر	- انخفاض ضغط الدم - عدم انقباض الأوعية
<b>الشكل</b>				

### أكمل :

- الغدة الصماء الذي يطلق عليها القائدة أو المسيطرة تسمى.....النخامية.

- هرمون يساعد على دفع الكبد إلى إفراز كمية من السكر لمقاومة التعب ويسمى ...الأدرينالين.



INSTGRAM: KUW.MOZKRAT



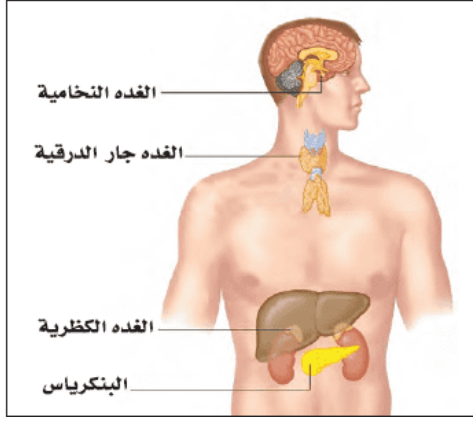
<https://t.me/Mozartmohamed>



**66176078**

مع دعائي بالتوفيق والنجاح





### علل / تسمية الغدة النخامية بالسيطرة أو (القائدة)؟

- لأنها تتحكم في توقيت ومقدار نمو الجسم.
- تتحكم في كثير من وظائف الجسم.
- تفرز هرمون محفز ومنشط للغدد الأخرى .

### علل / تسمية هرمون الأدرينالين بهرمون الطواري؟

- لأنه يؤدي دور مهم في حالات الطوارئ والمواقف الخطيرة التي تثير الإنسان.

### علل / تسمية الغدد الصماء بهذا الاسم؟

- لأنها تصب إفرازاتها من الهرمونات في الدم مباشرة .

### علل / البنكرياس غدة مزدوجة الإفراز؟

- (١) إفراز خارجي حيث تفرز عصارتها عن طريق قناة في الأمعاء الدقيقة لحرق الدهون.
- (٢) إفراز داخلي عبارة عن هرمون الأنسولين الذي يعمل علي حفظ التوازن في نسبة السكر في الدم.

INSTGRAM: KUW.MOZKRAT



<https://t.me/Mozartmohamed>



**66176078**

مع دعائي بالتوفيق والنجاح

