

السؤال الأول: ظلل (أ) إذا كانت العبارة صحيحة، وظلل (ب) إذا كانت العبارة غير صحيحة:

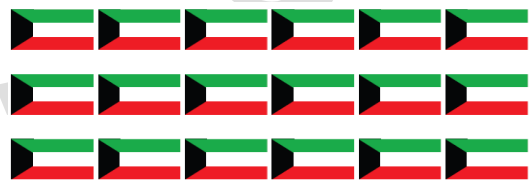
ب	أ	١	ناتج قسمة العدد ١٠ على العدد ٥ يساوي ٣
ب	أ	٢	إن ناتج قسمة أي عدد على العدد نفسه يساوي ١

ب) أكمل الفراغ فيما يلي



$$\square = 3 \div 12$$

السؤال الثاني: (أ) كون مجموعات من تسع عناصر



$$0 = \square - \square - 18$$

$$\square = 9 \div 18$$

$$\square = 14 \div 14$$

$$\square = 6 \div 42$$

السؤال الثالث: (أ) أكمل ما يلي

$$\square = 8 \div 56$$

$$\square = 7 \div 0$$

ب) أوجد العدد المجهول في كل مما يلي :

$$\square \times 4 = 32$$

السؤال الرابع : استخدم خط الاعداد لايجاد ناتج كل مما يلي :



$$\square = 7 \div 14$$

$$\square = 5 \div 20$$

٦ صَدَفَاتٍ جَمِيلَةٍ مُوزَّعَةٍ بِالتَّساوي عَلَى ٦ عُلَبٍ.

كَمْ عَدَدُ الأَصْدَافِ فِي كُلِّ عُلْبَةٍ؟

$$\square = \square \div \square$$

٢٤ فَطِيرَةٍ مُوزَّعَةٍ بِالتَّساوي عَلَى ٨ أَطْبَاقٍ.

كَمْ عَدَدُ الفَطَائِرِ فِي كُلِّ طَبَقٍ؟

$$\square = \square \div \square$$



$$\square = \square \times \square$$

لأنَّ

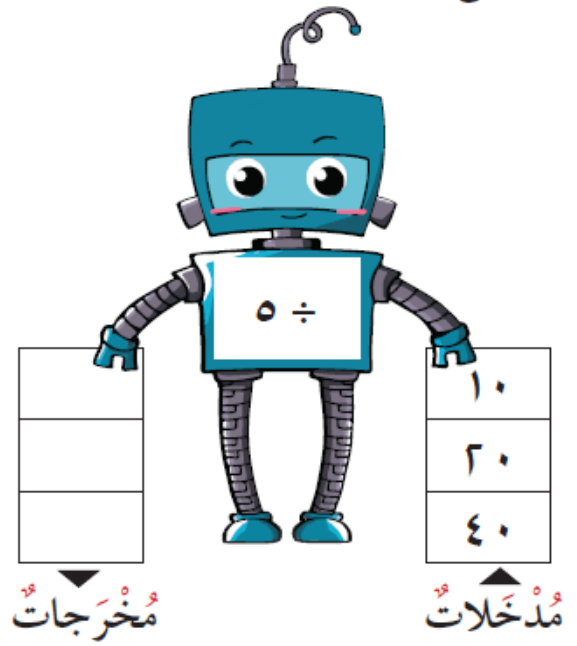


$$\square = 2 \div 18$$

أَكْمِلْ.

أَكْمِلْ.

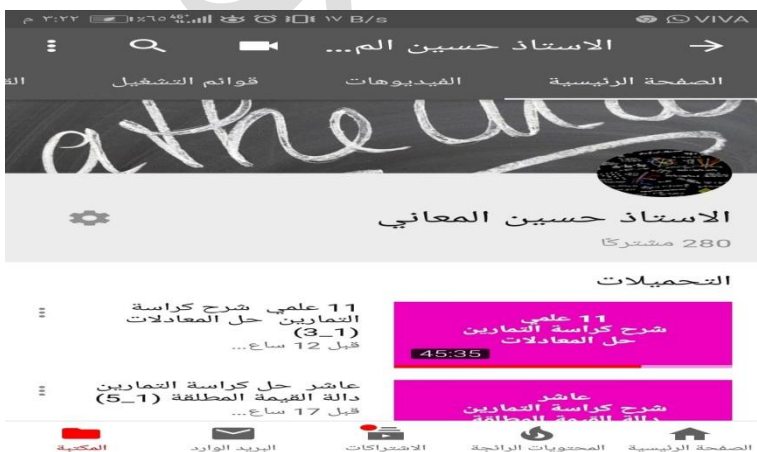
كَمْ ٥ فِي الْعَدَدِ ٣٥؟ وَضِّحْ إِجَابَتَكَ.



أَكْمِلْ :

$\square = 2 \div 14$

$\square = \square \times \square$ **لأنَّ**



للمزيد من الامتحانات انضموا إلى قناة الأستاذ حسين المعاني واضغطو على زر الاشتراك والجرس ليصلكم كل جديد ومن قوائم التشغيل اختار الصف الثالث