

نماذج مختلفة

لمراجعة عينات العملي

الصف الحادي عشر

الفصل الدراسي الأول

2020-2019



العينات المقترحة لامتحان العملي الصف الحادي

مشر الفصل الدراسي الأول ٢٠١٩ - ٢٠٢٠ م

وزارة التربية
التوجيه الفني العام للعلوم
اللجنة الفنية المشتركة للأحياء



يكون عدد عينات التعرف (٥ عينات) ، أما العينة رقم (٦) تكون شريحة مجهرية في

التعرف على العينة + مهارة الرسم .

يتم اختيار العينات من التالي :

م	اسم العينة	المطلوب من الطالب	العينة المعروضة أمام الطالب
١	الثغور	التعرف على العينة	شريحة مجهرية
٢	الخلايا الحارسة	التعرف على العينة	شريحة مجهرية
٣	أوراق نباتية مختلفة	التعرف على نوع الورقة بسيطة أم مركبة	عينات حية
٤	ساق نبات	التعرف على الأجزاء التالية : العقلة - العقدة - البرعم	عينة حية
٥	ورقة نباتية ثنائية الفلقة	التعرف على العينة	قطاع عرضي شريحة مجهرية أو مجسم
٦	جذر نبات أحادي الفلقة	التعرف على العينة	قطاع عرضي شريحة مجهرية أو مجسم
٧	جذر نبات ثنائي الفلقة	التعرف على العينة	قطاع عرضي شريحة مجهرية أو مجسم
٨	ساق نبات أحادي الفلقة	التعرف على العينة	قطاع عرضي شريحة مجهرية أو مجسم
٩	ساق نبات ثنائي الفلقة	التعرف على العينة	قطاع عرضي شريحة مجهرية أو مجسم



وزارة التربية

الإدارة العامة

التوجيه الفني للعلوم

ثانوية :

الامتحان العملي

للفصل الحادي عشر علمي – أحياء

الفصل الدراسي الأول للعام الدراسي ٢٠١٩/٢٠٢٠ م

الاسم :

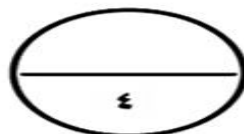
الصف :

أولا : تعرف على العينات التالية المرقمة :- ($٠,٥ \times ٥ = ٢,٥$ درجات)

رقم العينة	اسم العينة	درجة الطالب
١		
٢		
٣		
٤		
٥		

ثانيا : تعرف على الشريحة المجهرية وارسمها :- ($٠,٥ \times ٢ = ١$ درجة)

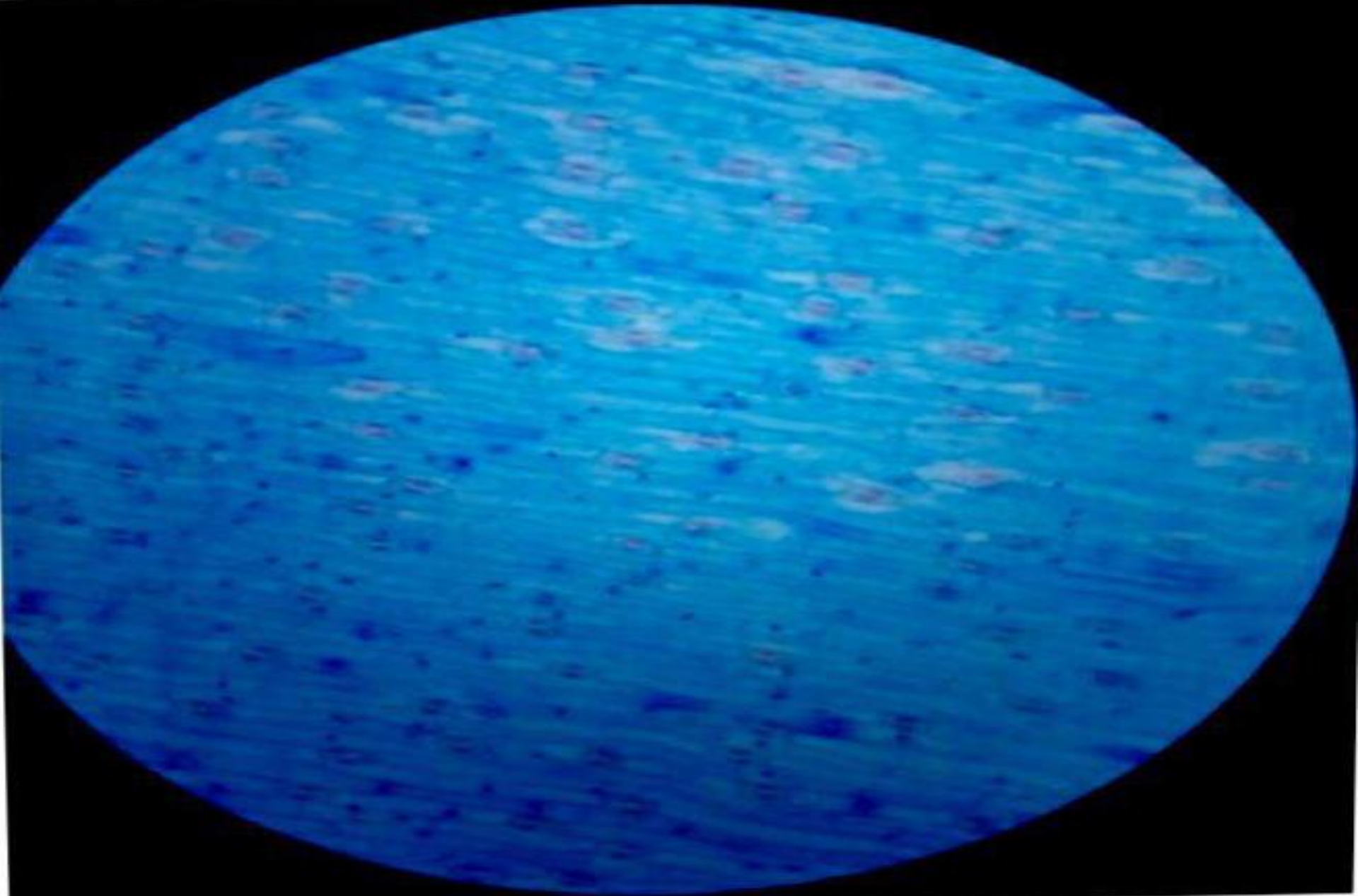
رقم العينة	اسم الشريحة	رسم الشريحة	درجة الطالب
٦		



درجة التعرف على العينات	$٠,٥ \times ٥ = ٢,٥$ درجات
درجة التعرف على الشريحة ورسمها	$٠,٥ + ٠,٥ = ١$ درجة
السلوك المخبري	درجة $٠,٥$
المجموع	٤ درجات

التغوري الورقة

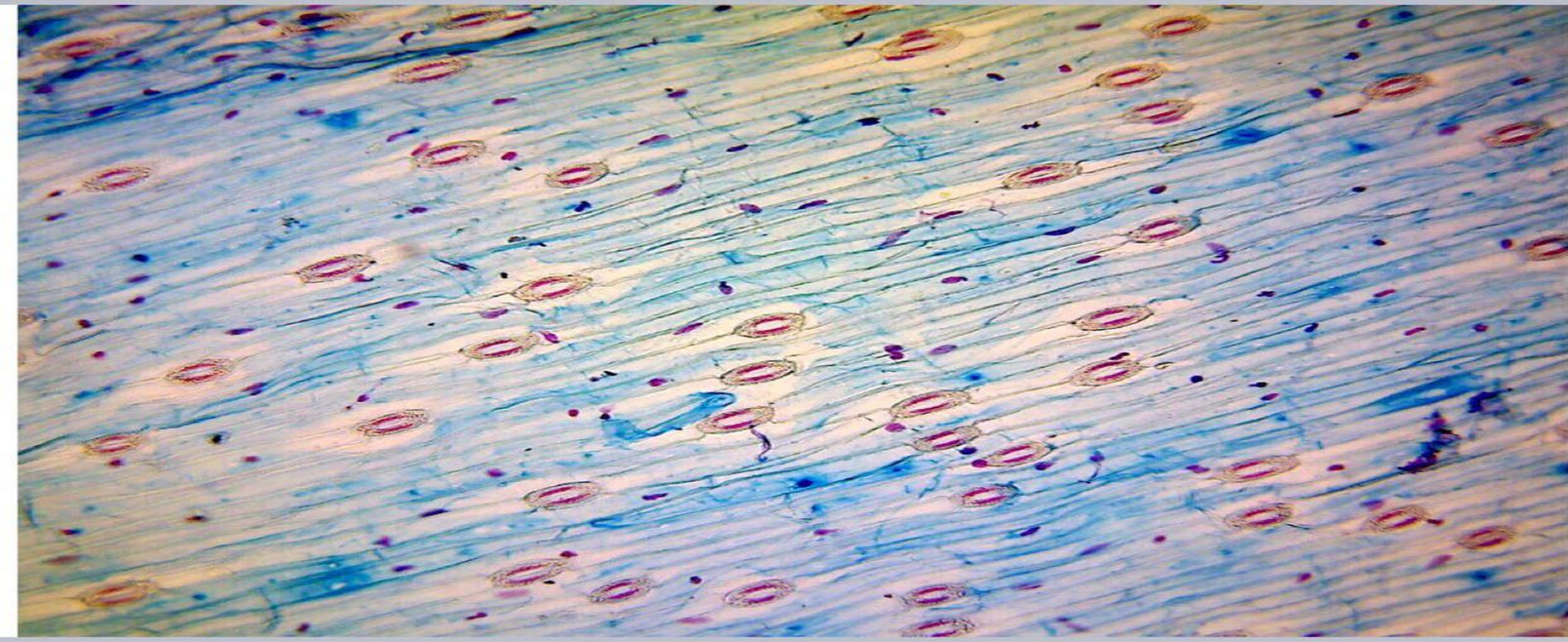




ثغور نباتية و خلايا حارسة

التخثر في بشرة ورقية

لاحظ : الشعيرات الدموية



ورقه بسيغه



ورقة بسيطة

ورقة نبات - توضيح النصل وعنق الورقة

١٥٠١٠٤١١



ورقة راحية لنبات ثنائي الفلقة



ورقة بسيطة لنبات ثنائي الفلقة



ورقة بسيطة لنبات أحادي الظلقة

اوراق
مربہ
راحیہ



اوراق
مربہ
راحیہ





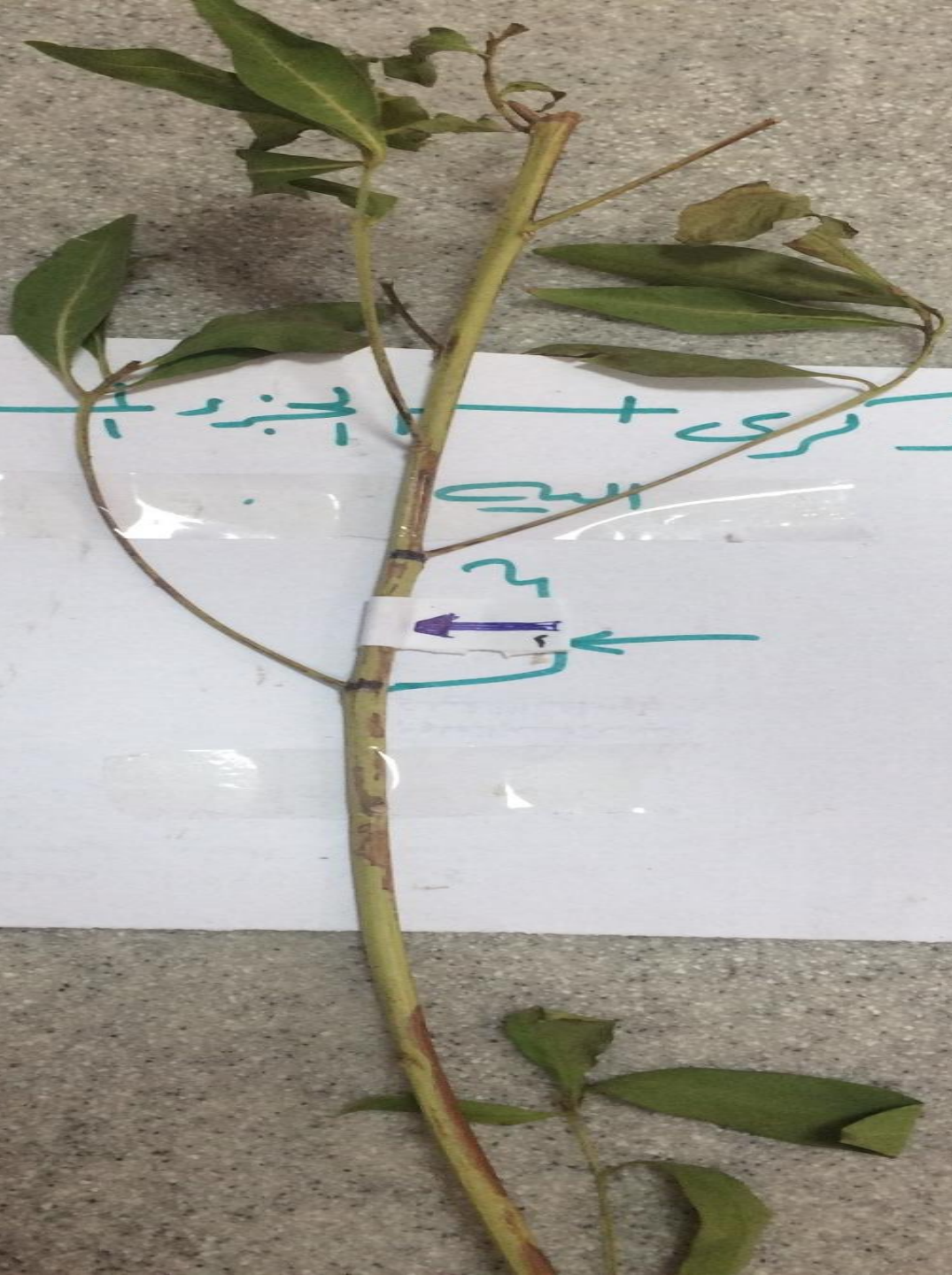
از گری + اجزای

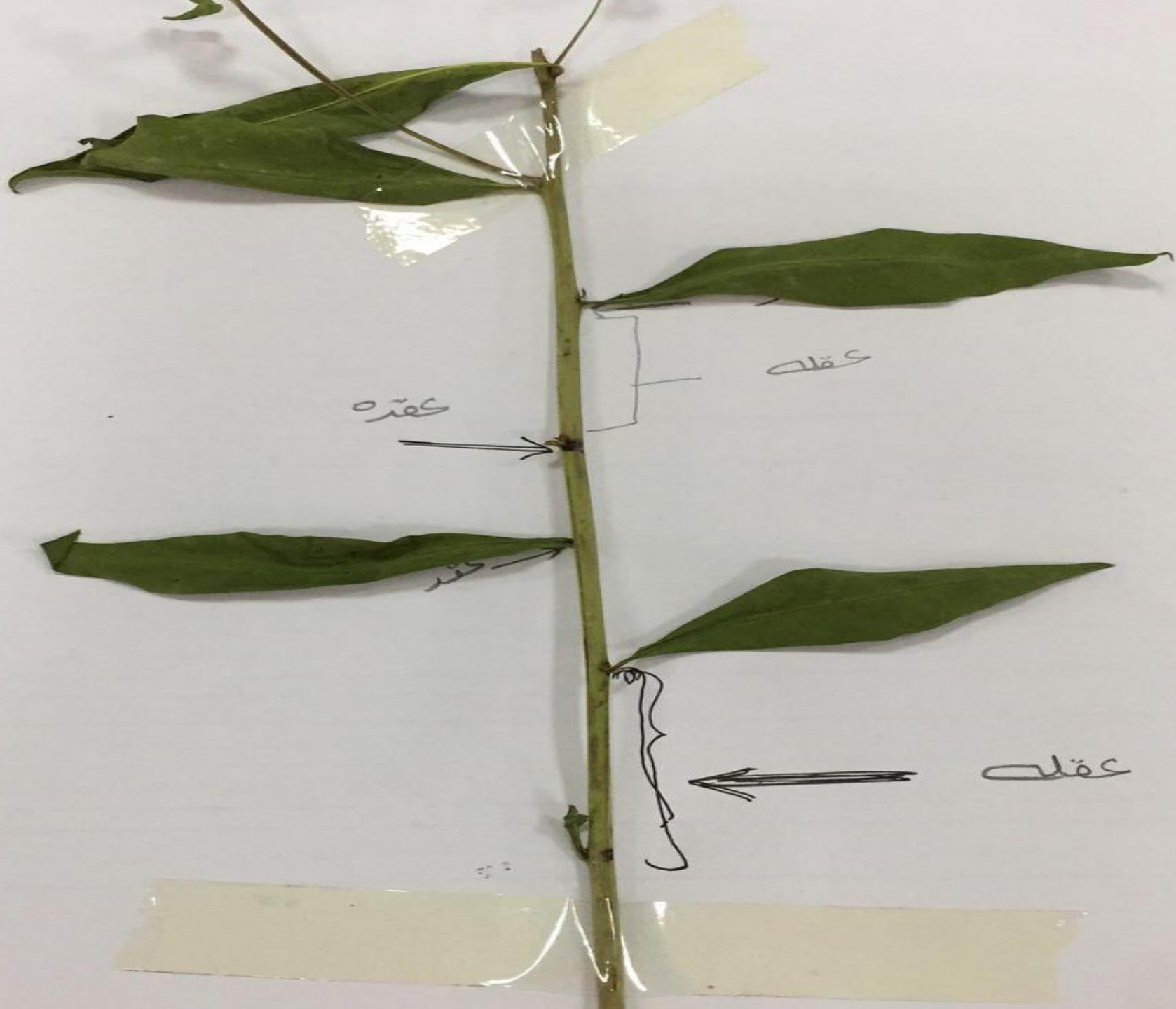
بسیار

در

↑

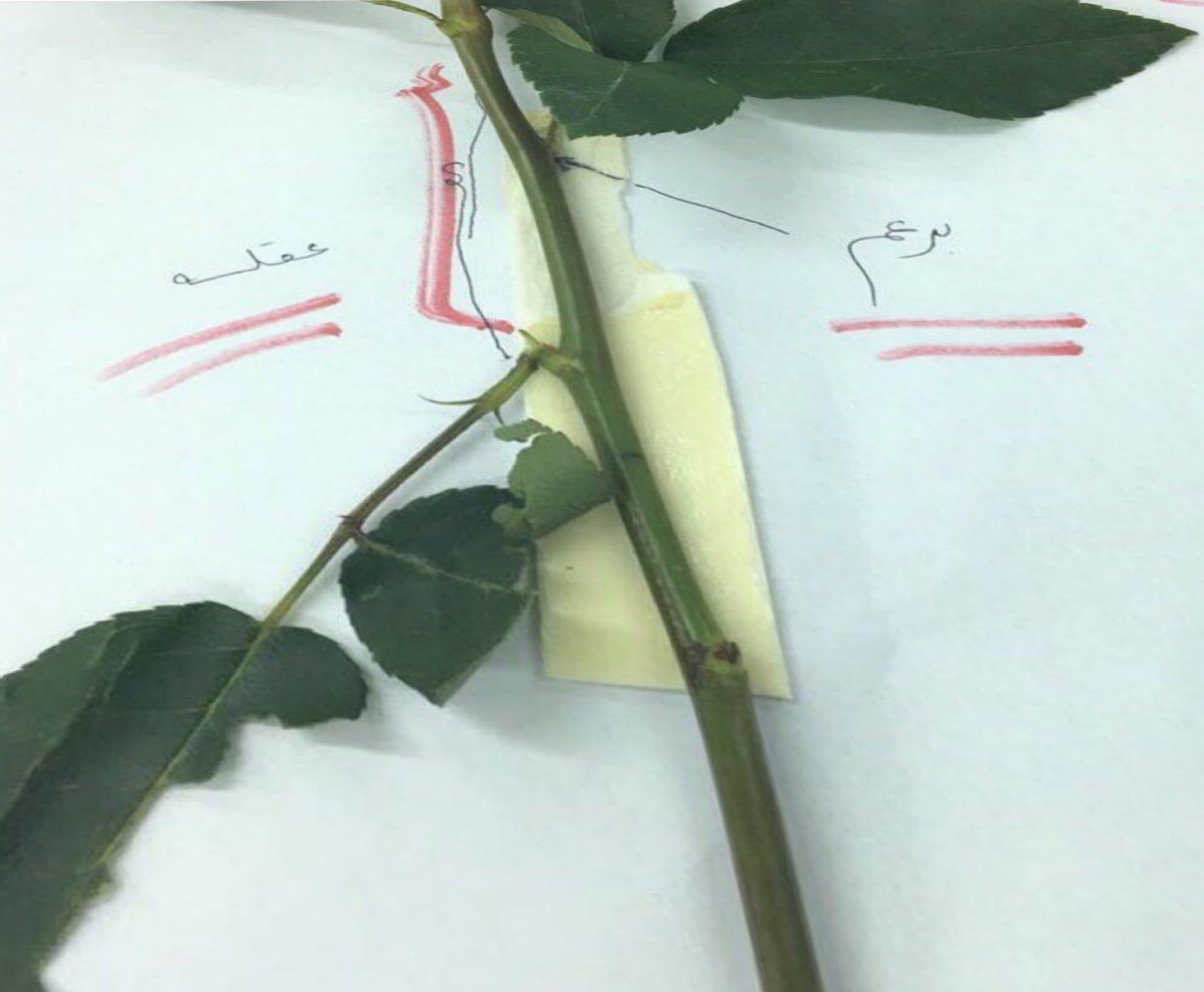
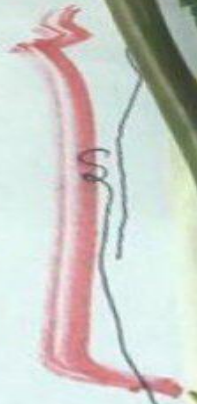
عقله





عقله

برق



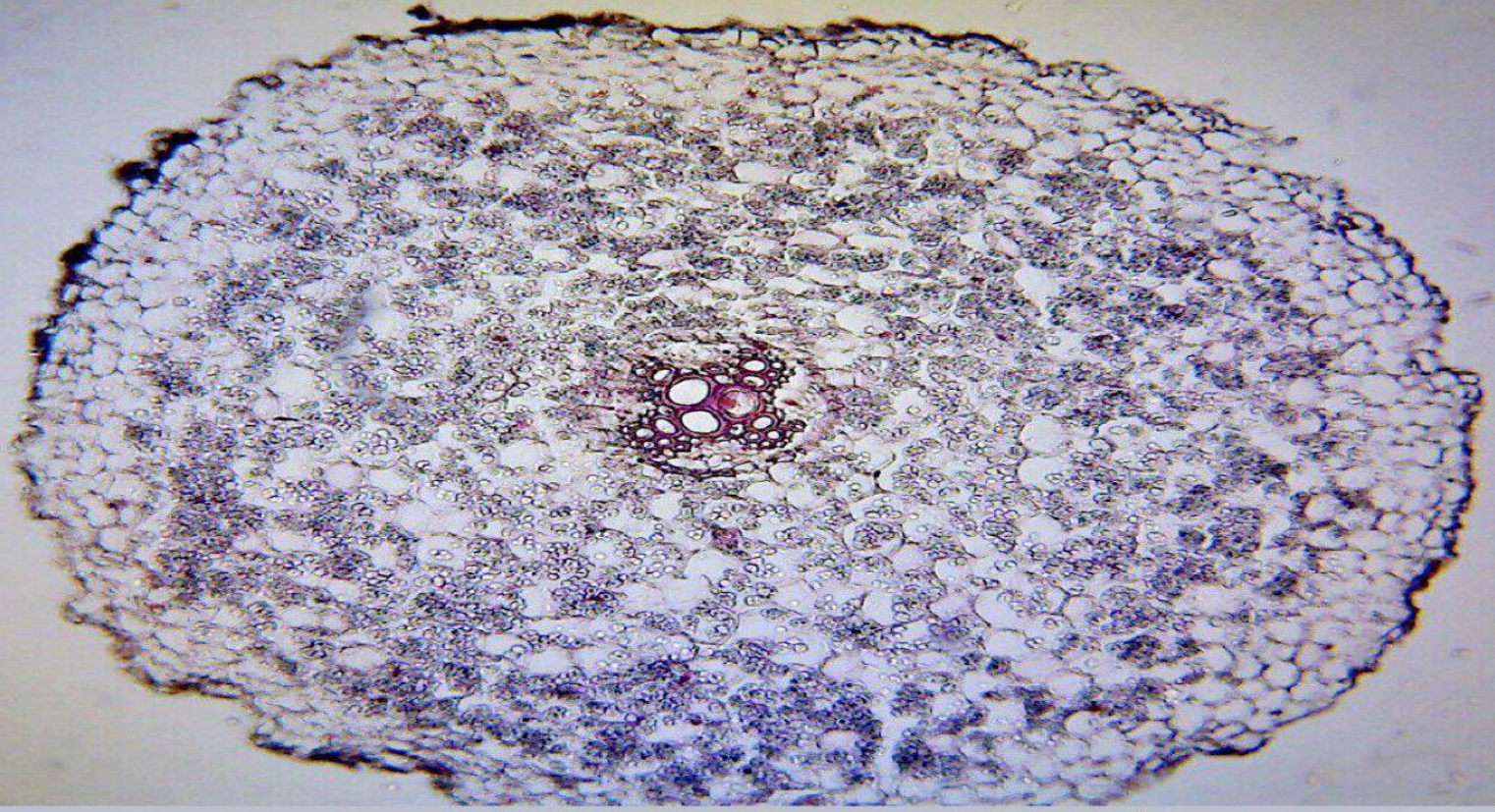


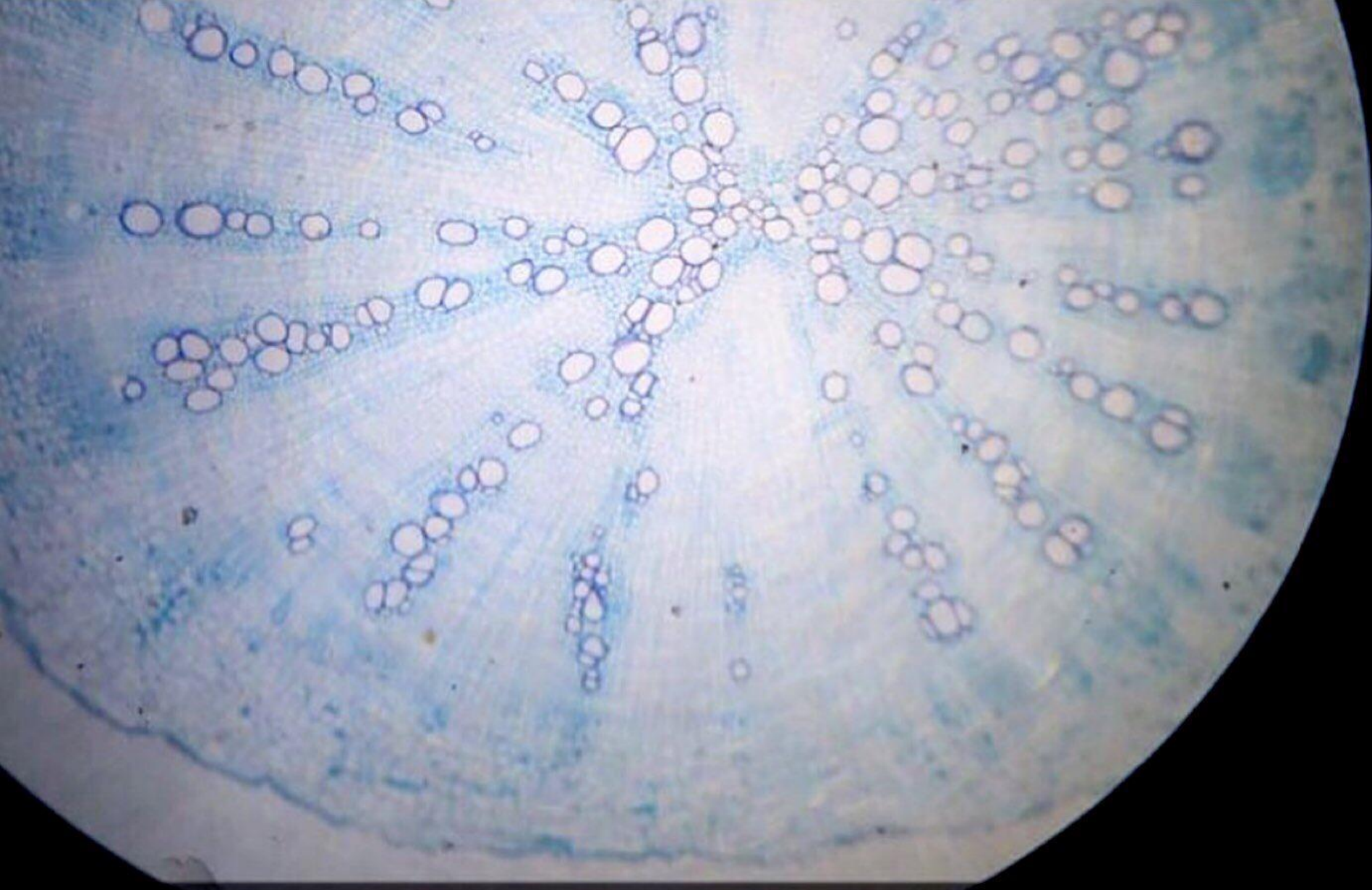
عقله

عقيرة

٤٠٤ في جذر نبات تنائي الفلقة

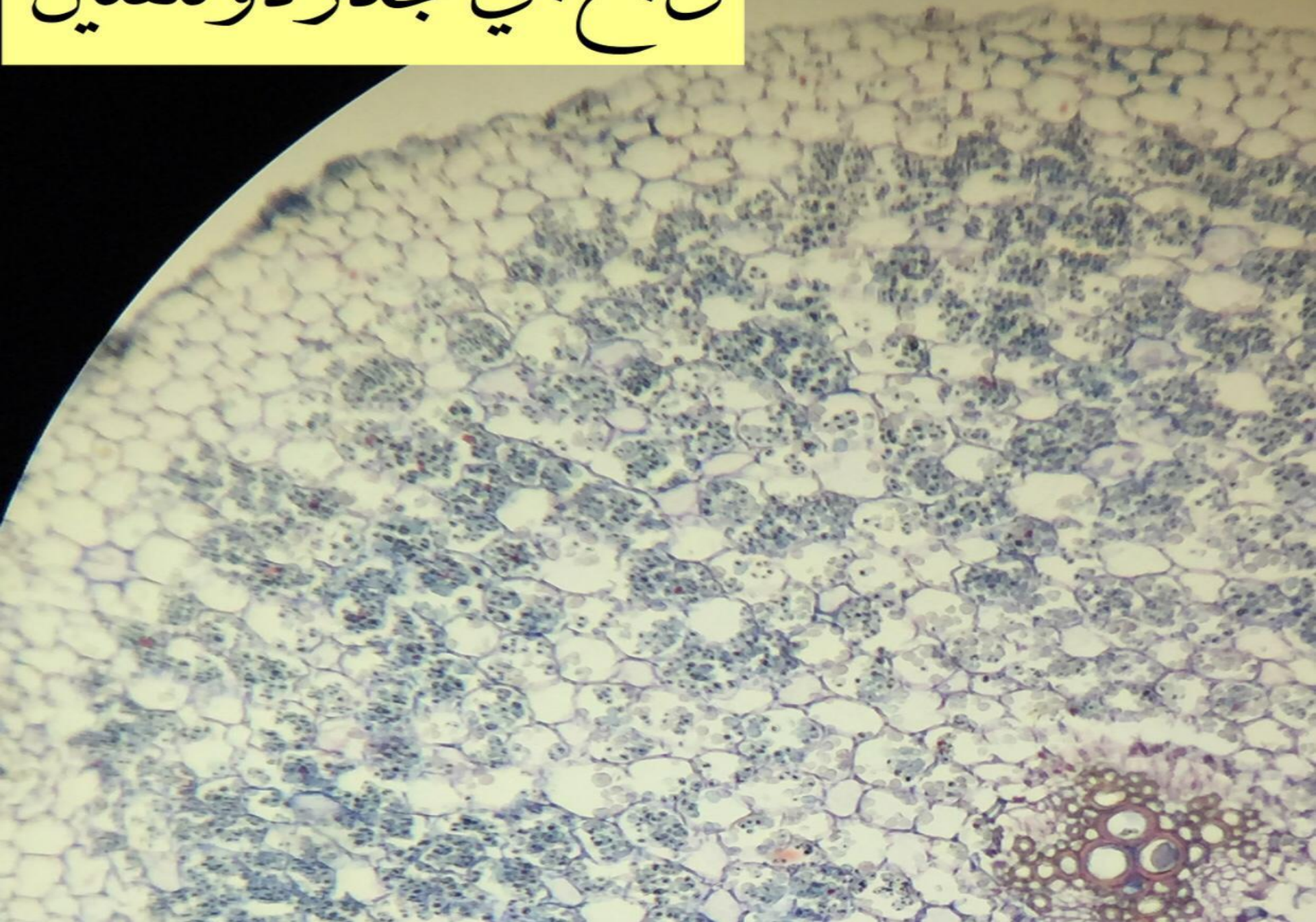
درجتي ١ - وجود الخشب في الوسط
٢ - الخزعة المركزية





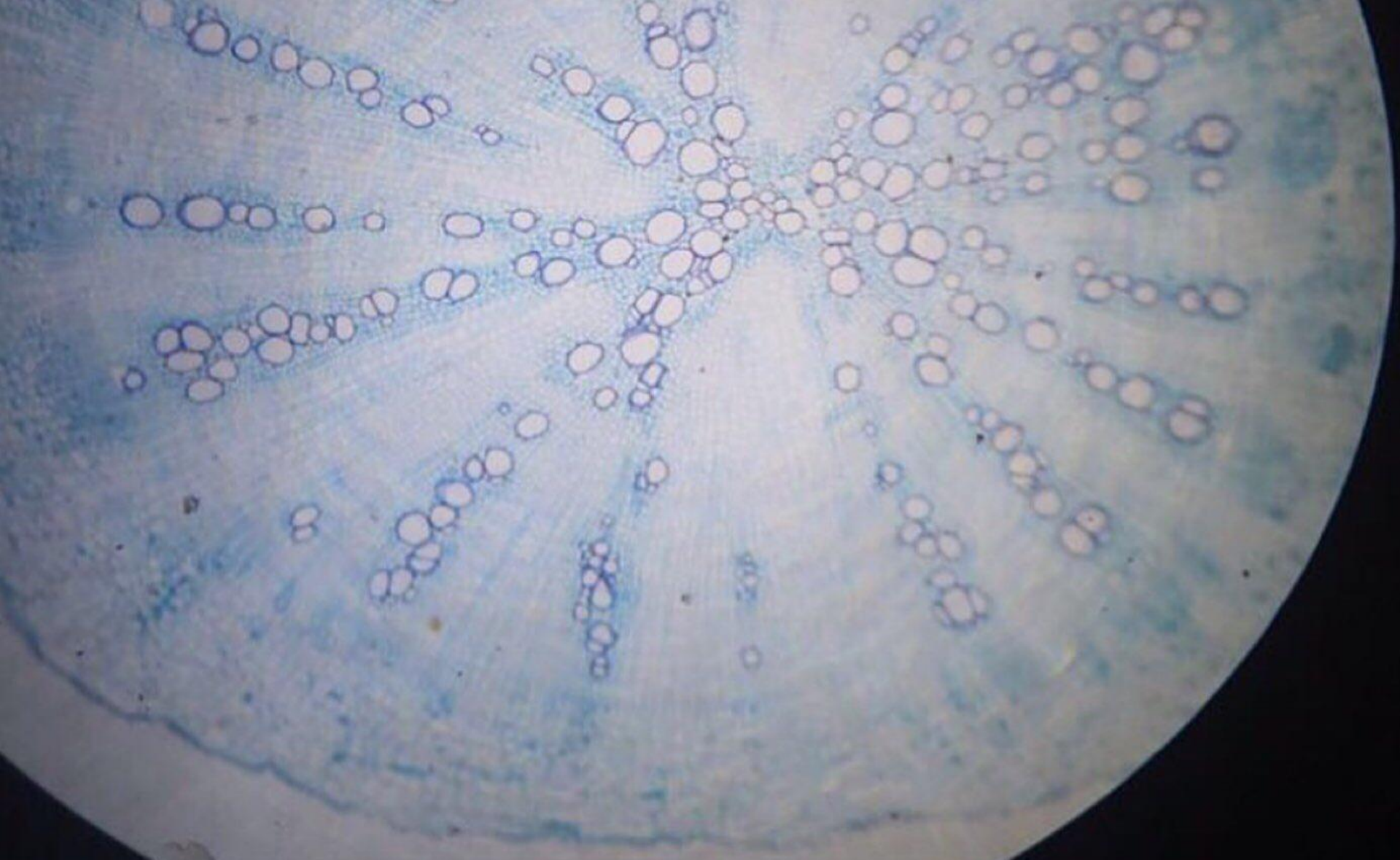
قطاع عرضي الجذر نبات ثنائي الفلقة

ق.ع. في جذر ذو فلتين





ق.ع جذر ذو فلقين



قطاع عرضي الجذر نبات ثنائي الفلقة

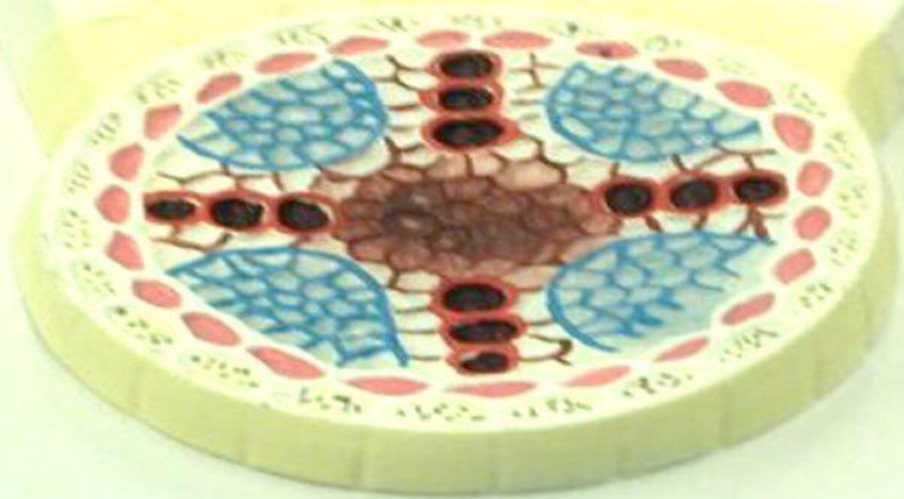
بشيره

قشره

جذر نبات ثنائي الفلقه

الحاء

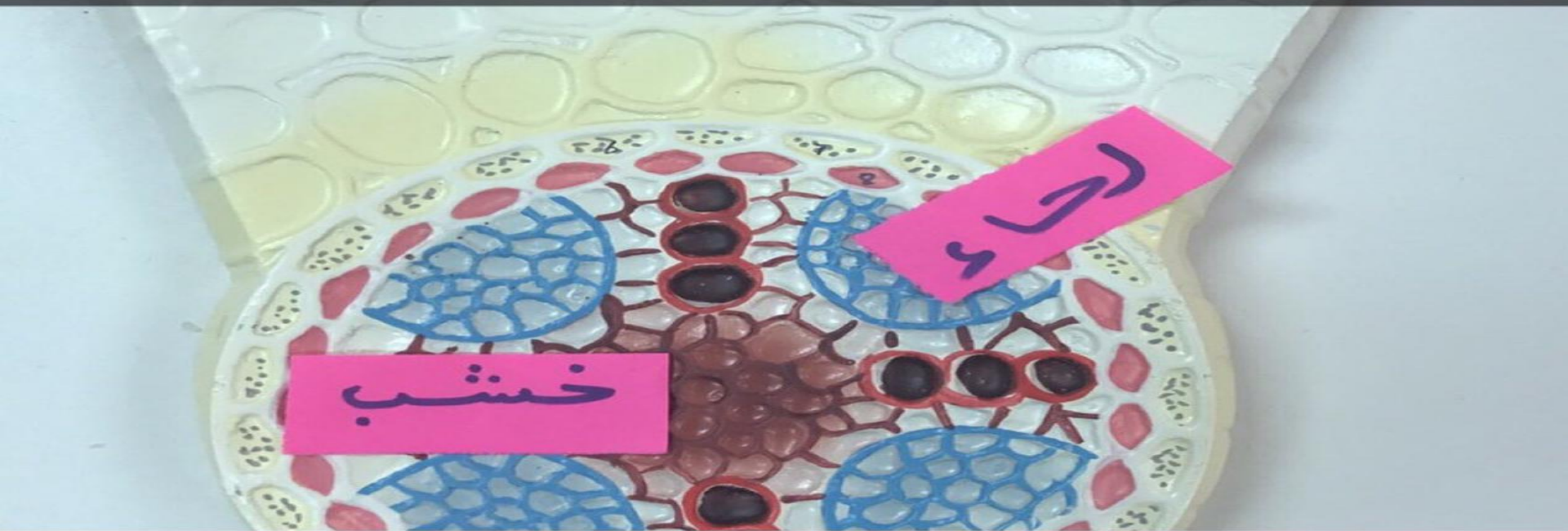




ق ق ع ك ك ب ذ ر
ن ن ب ا ت ت ش ش ا ن ن
ن ن ب ا ت ت ش ش ا ن ن



جذر نبات ثنائی الفلقه



لقطاع عرضي لسجدر نباتية ثنائية الفلقة.

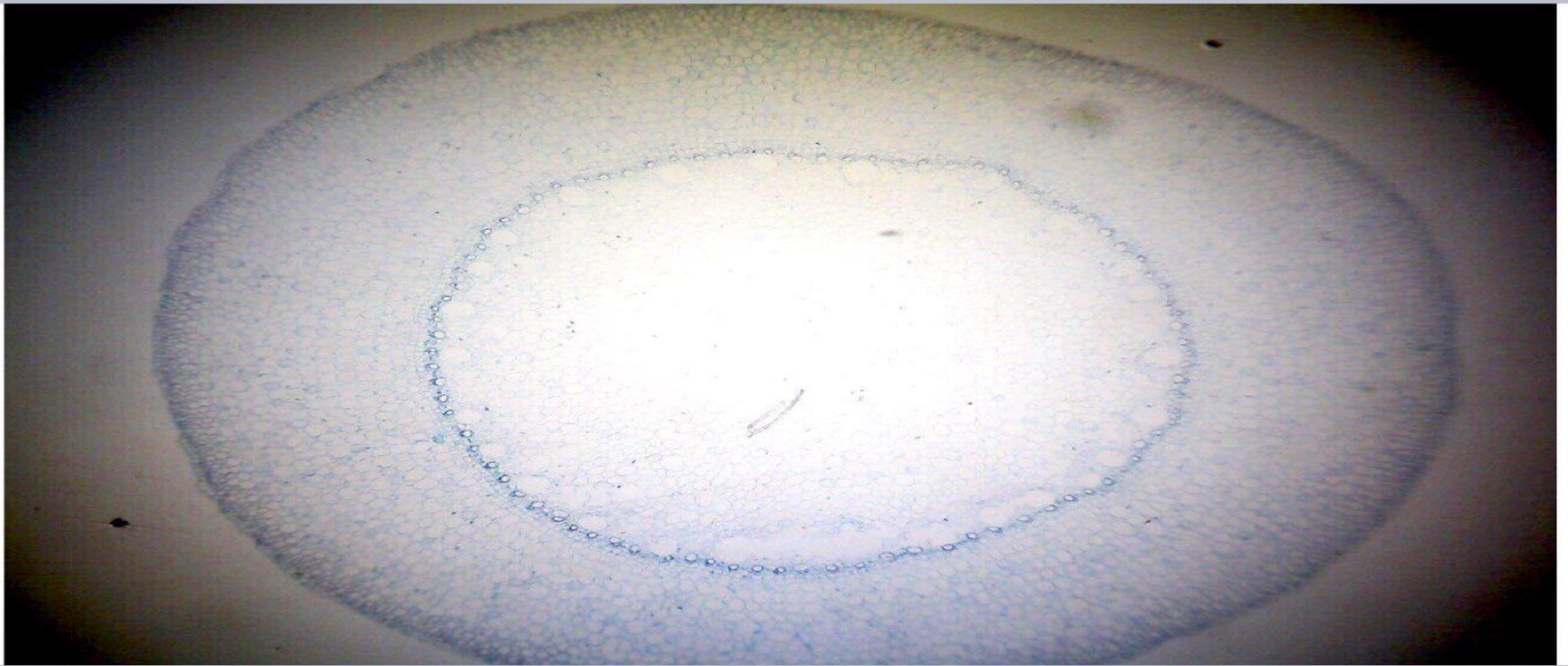
VICIA FABIA (Be)

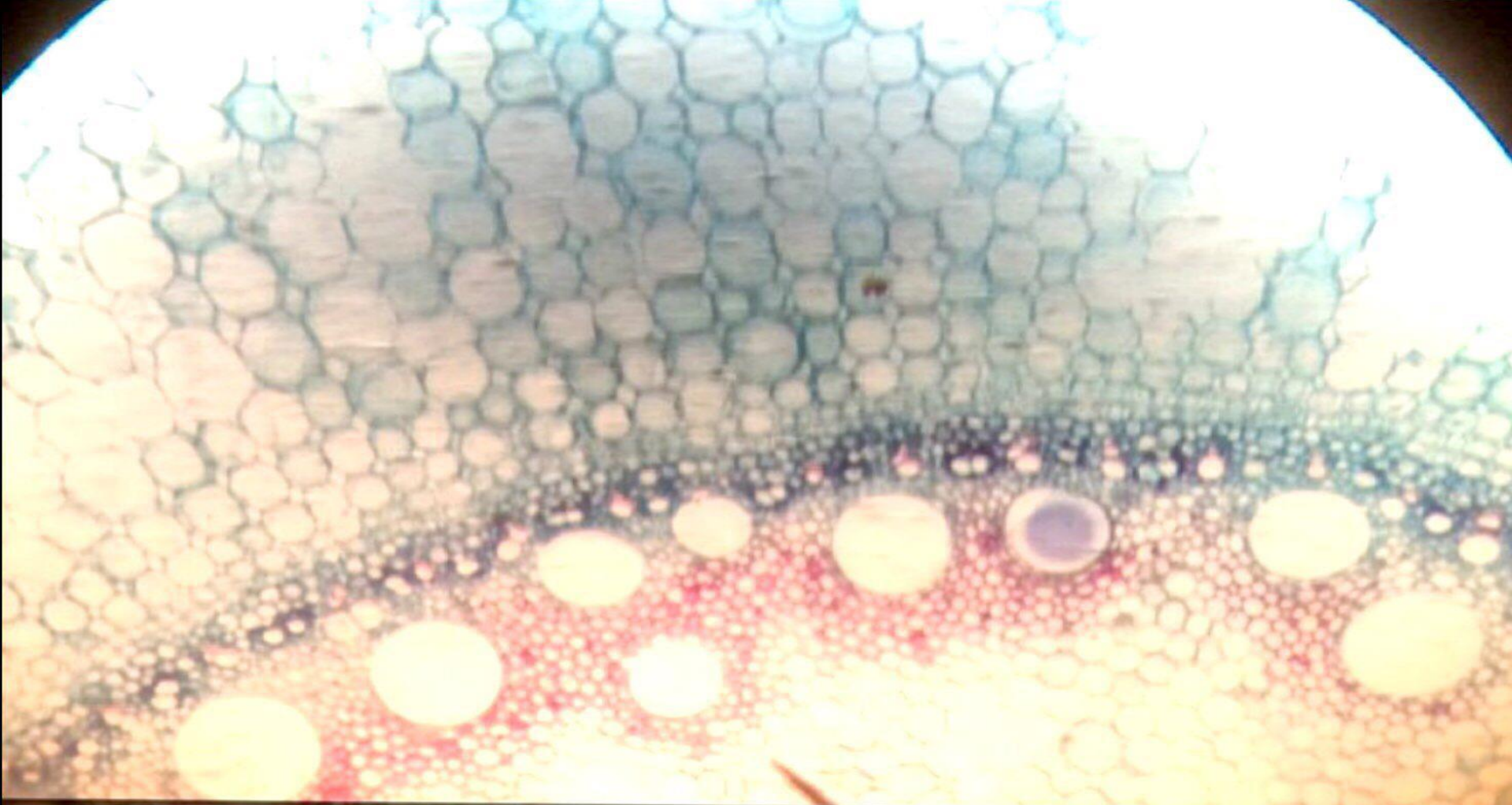
Section of young root, portion of root

ESP

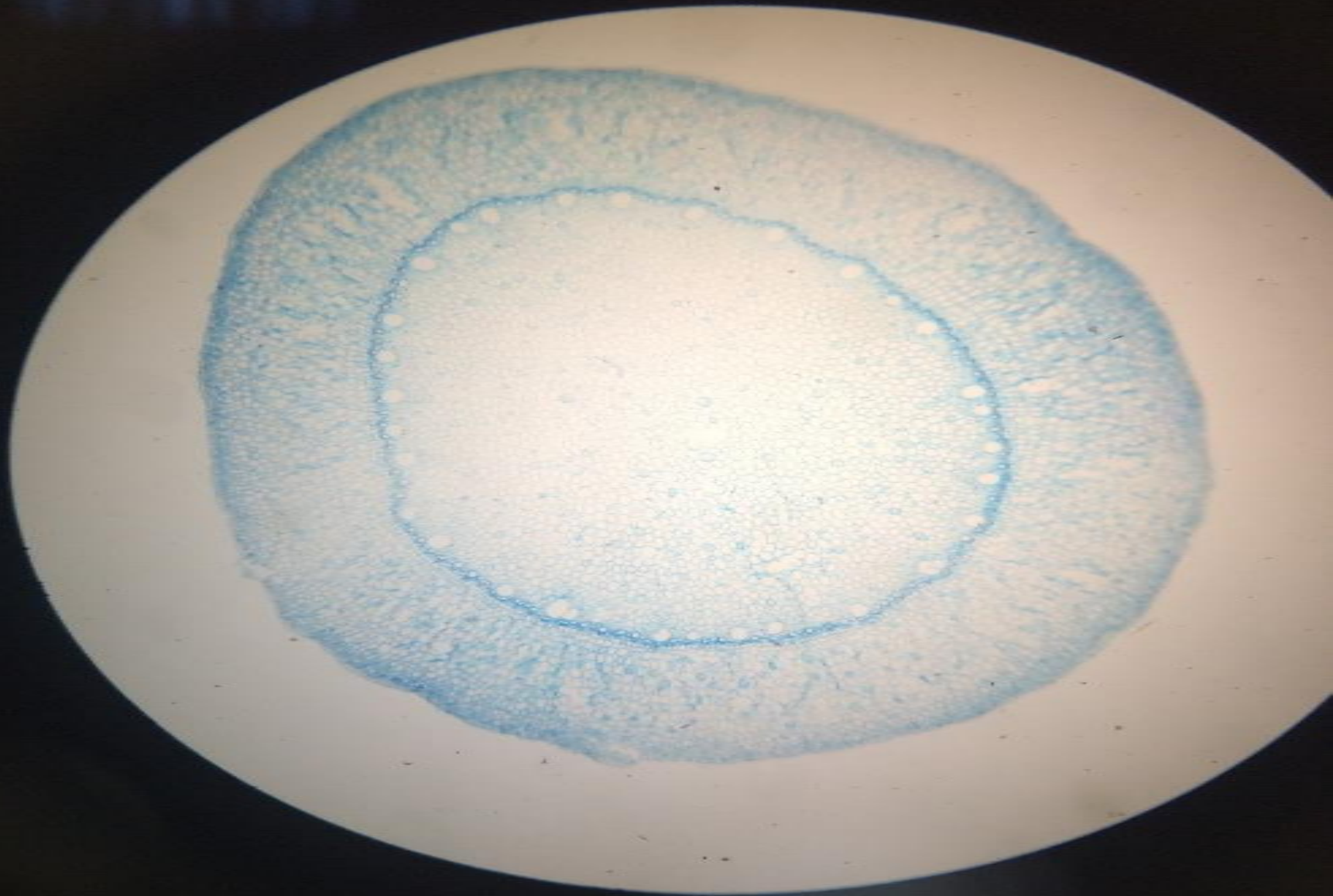
٣٠٤ في جذر نبات اامادى الفلقة

درمط: ١ - حزمة مركزية
٢ - النخاع في الوسط

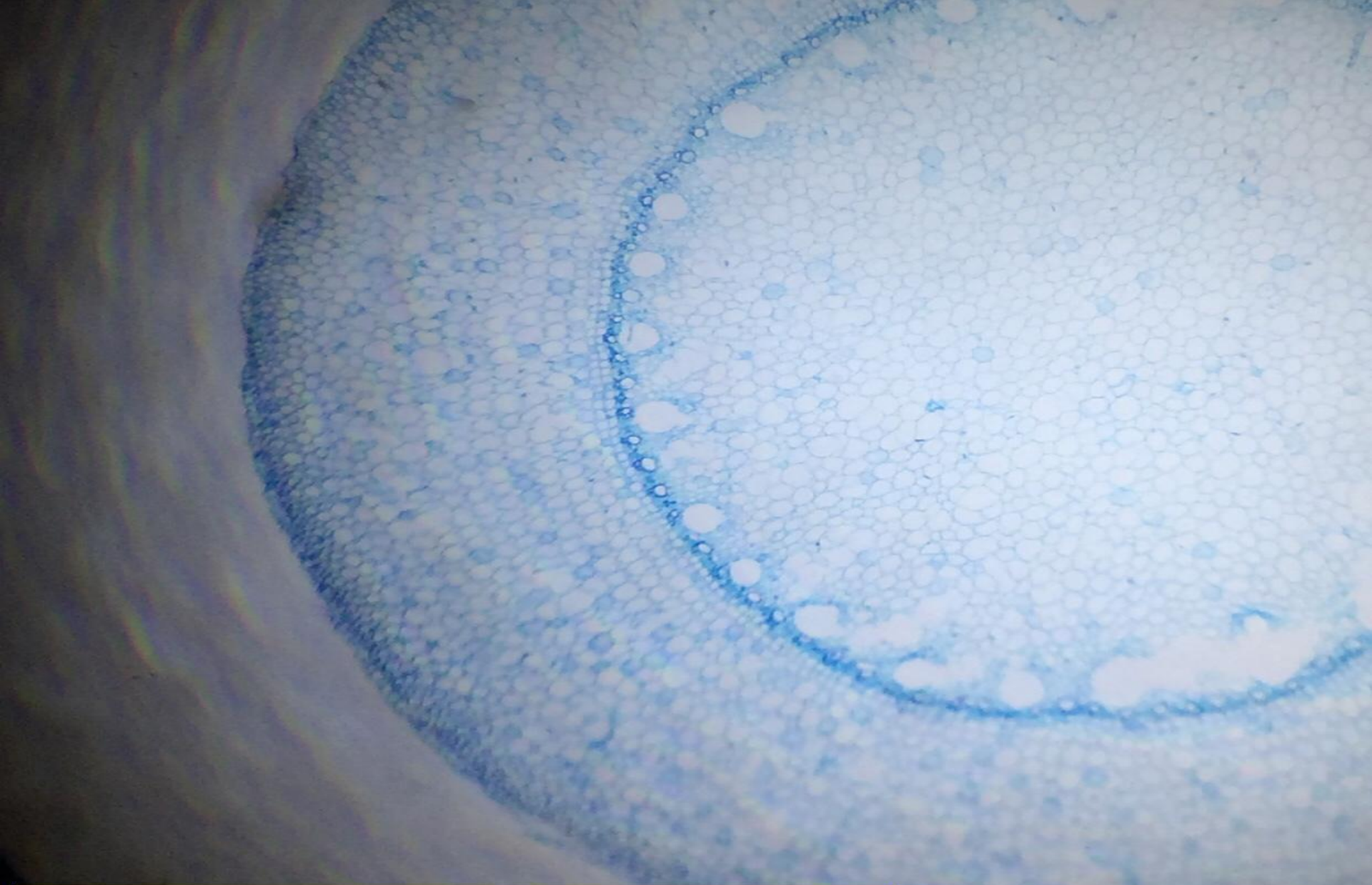




جذر فلقه

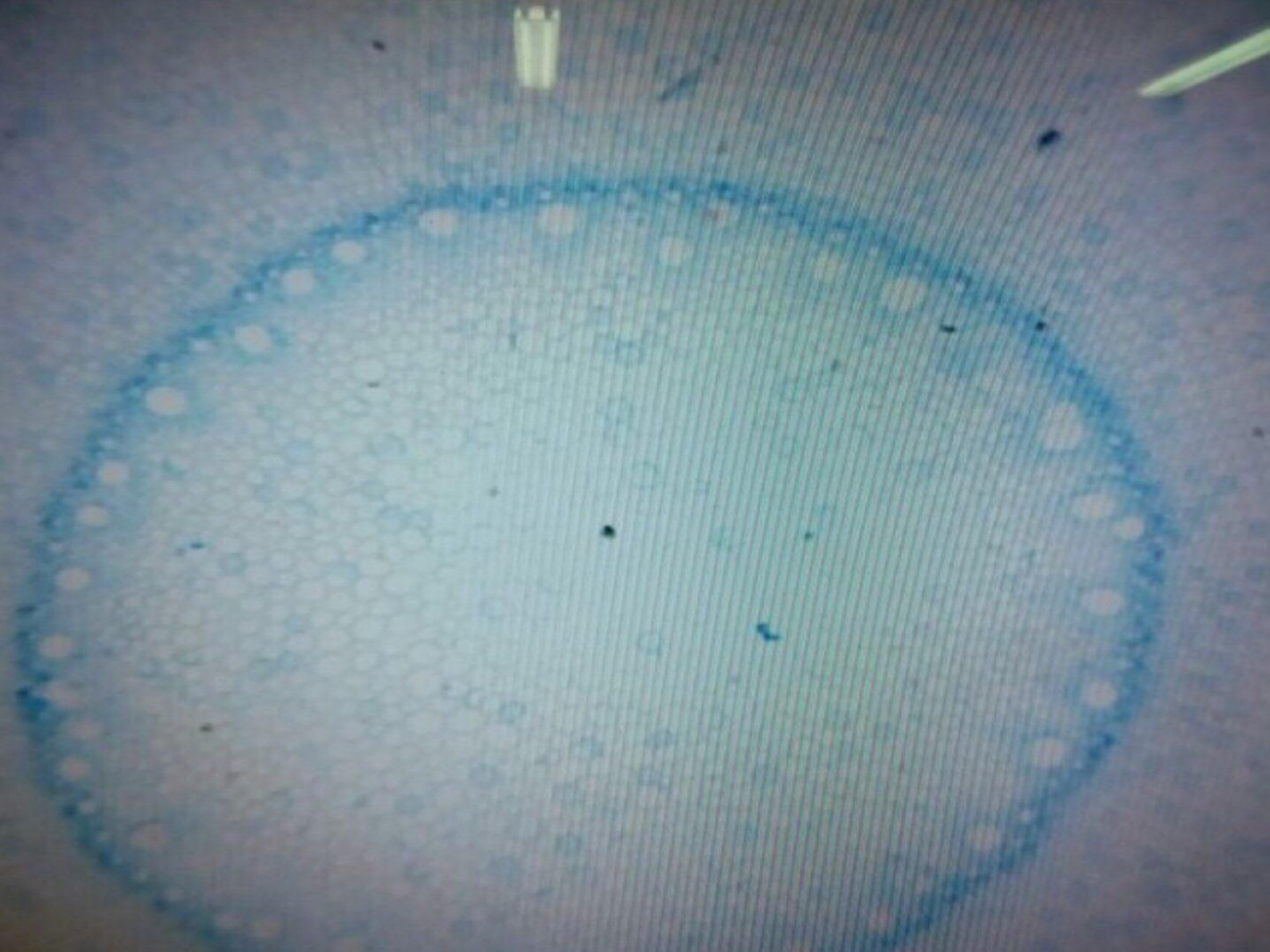


ف.ع. جذر ذو فلقه



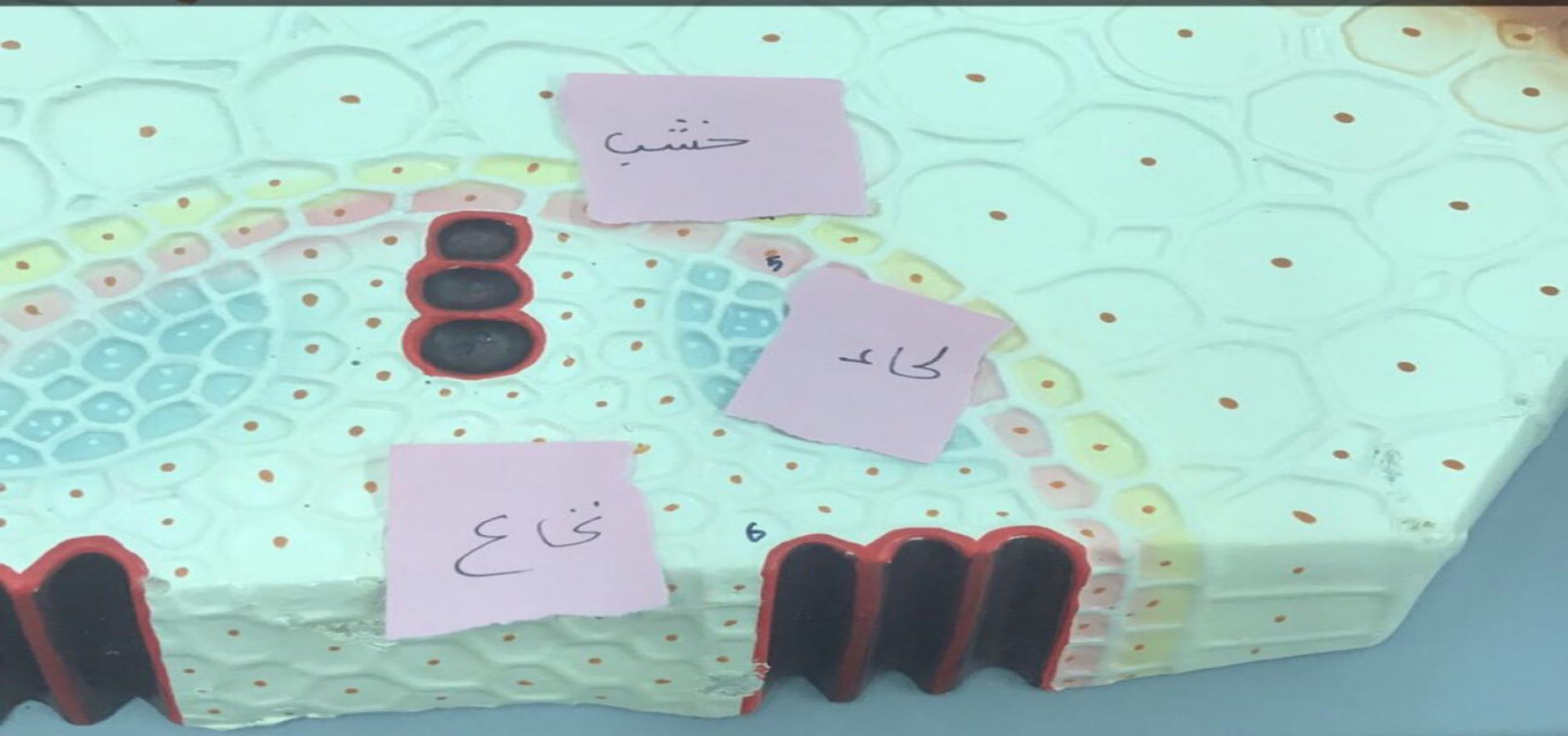
ق.ع. في جذر نبات ذوفلقة





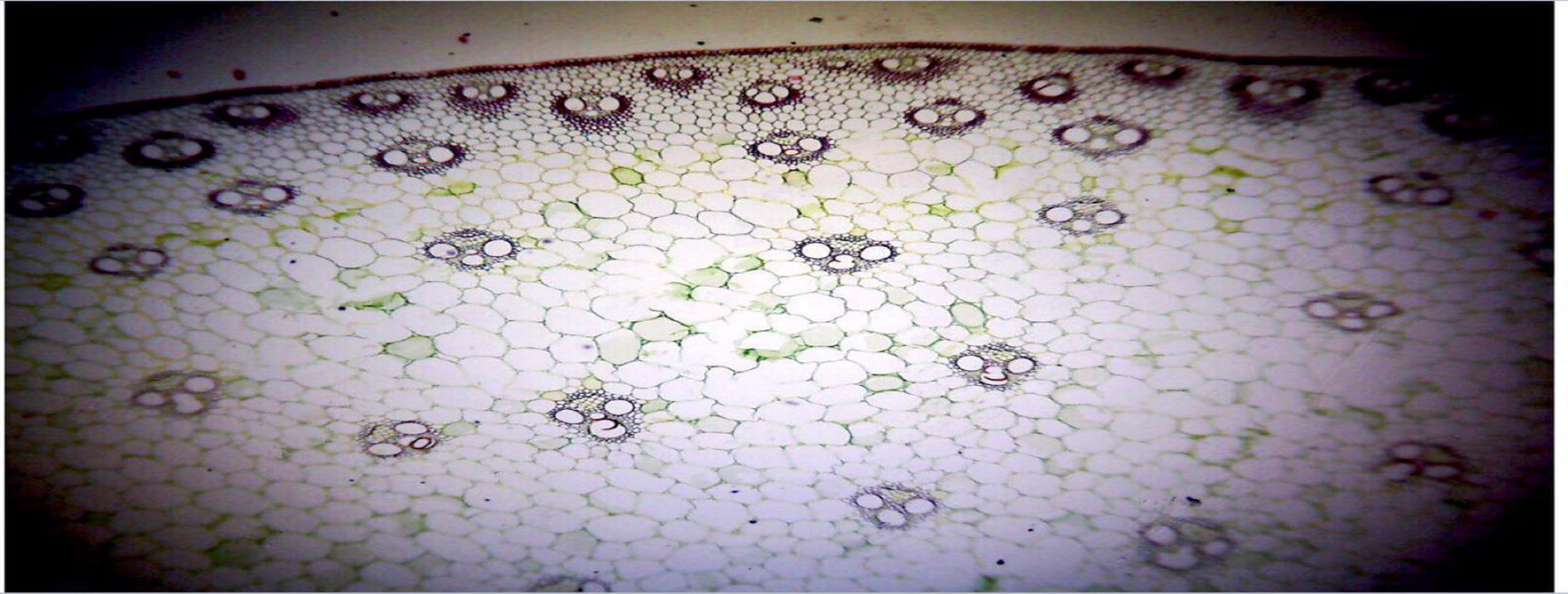


جذر نبات أحادي الفلقة



م.ع في سامه نبات امامى الفلق

رامظ ؛ ا - الحزم مسجورة
ب - الله صرمة



بشيرة

1 2

قشر

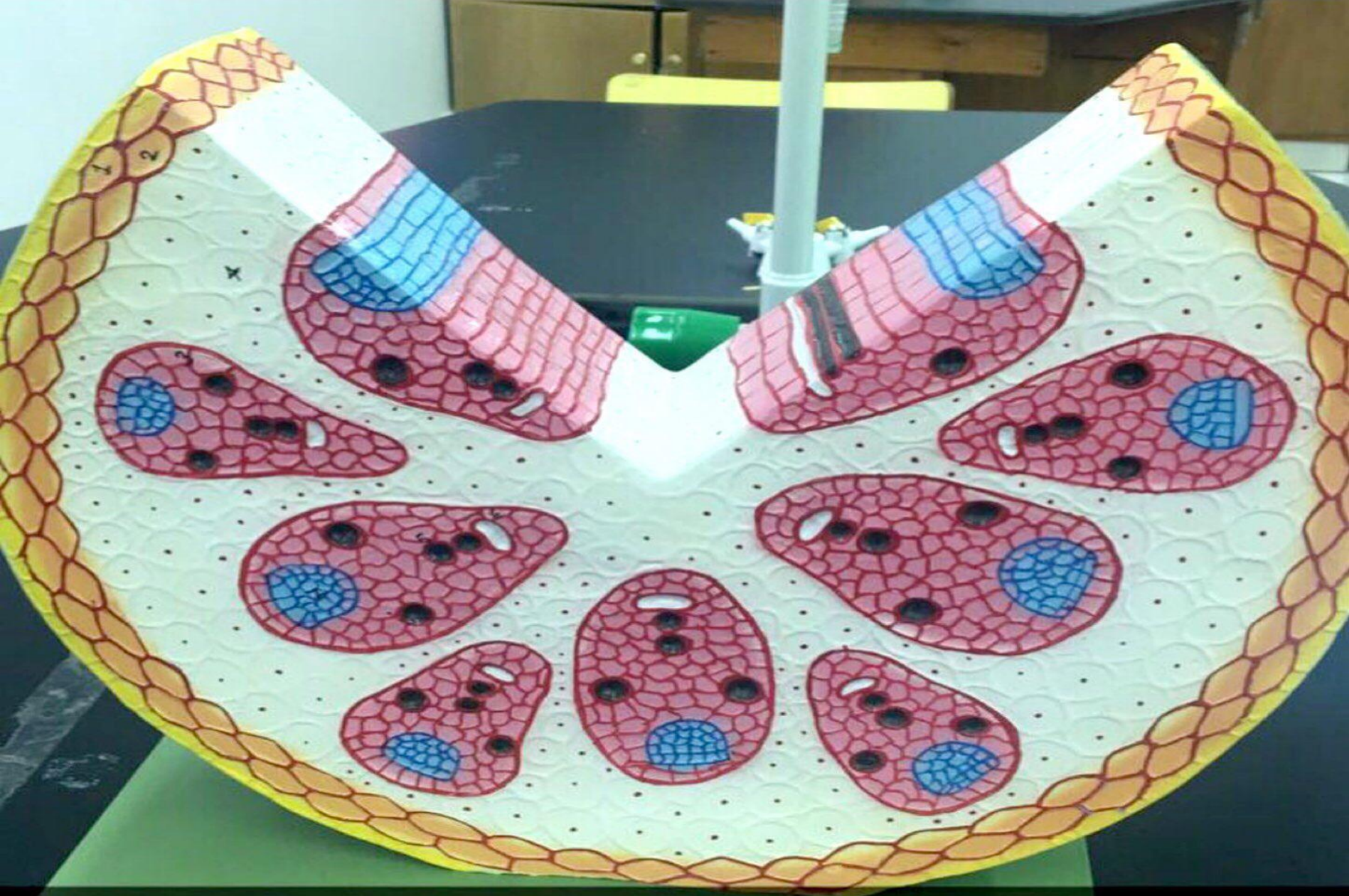
x

3

حزمة وعائية

ساق نبات أحادي الفلقة





ساق نبات احادي الفلقة

بشيرة

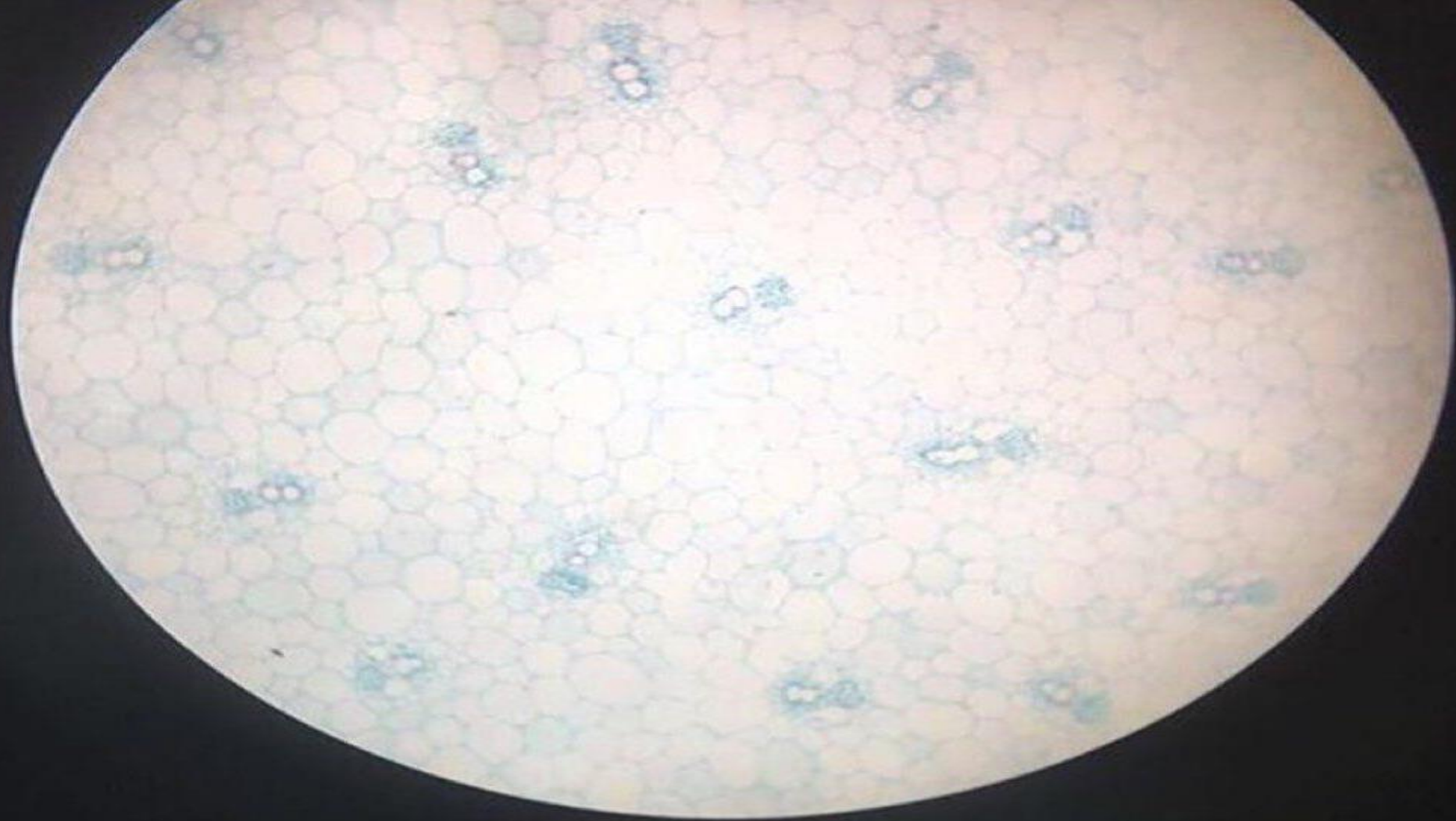
قشر

x

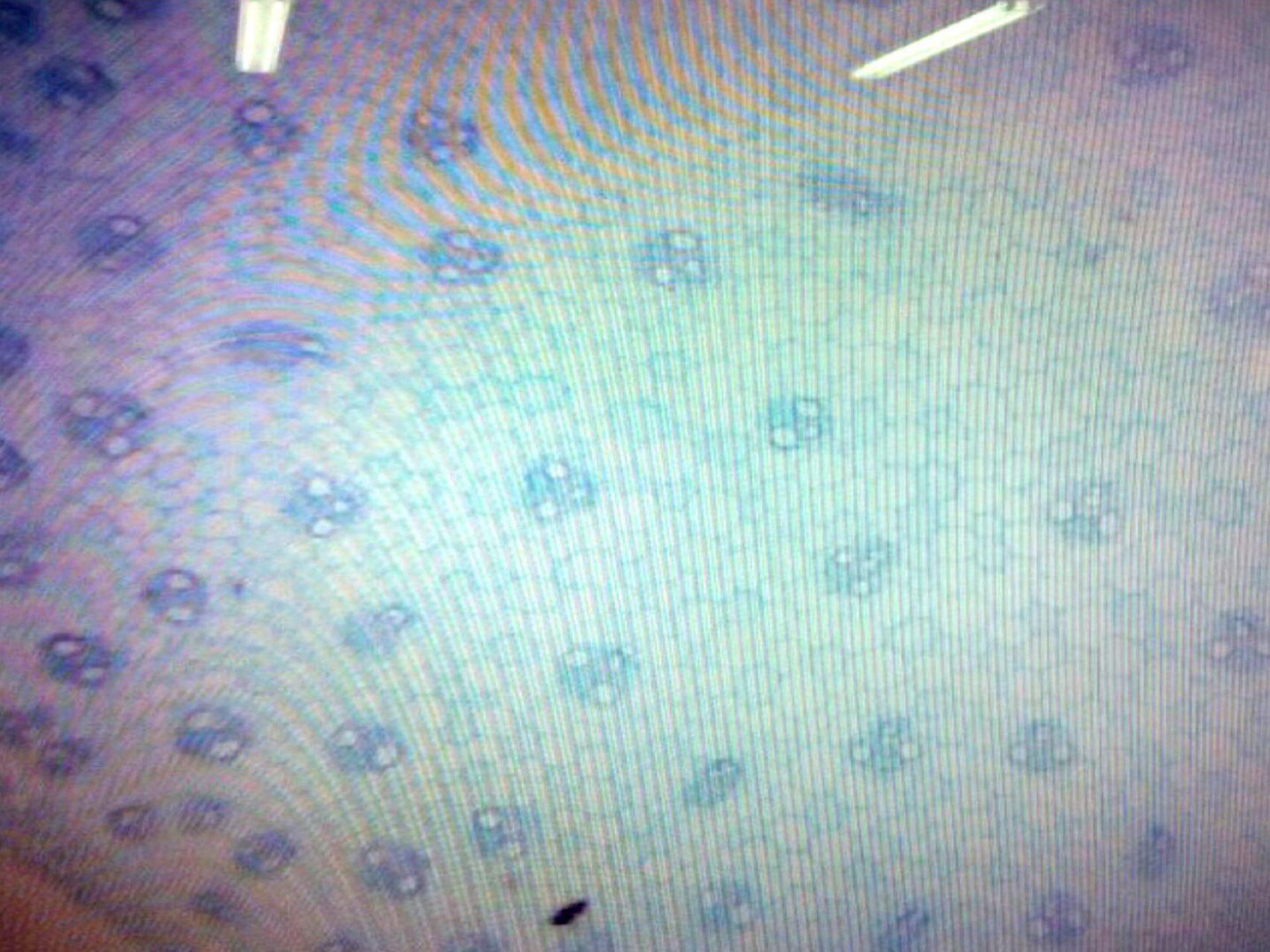
حزمة وعائية

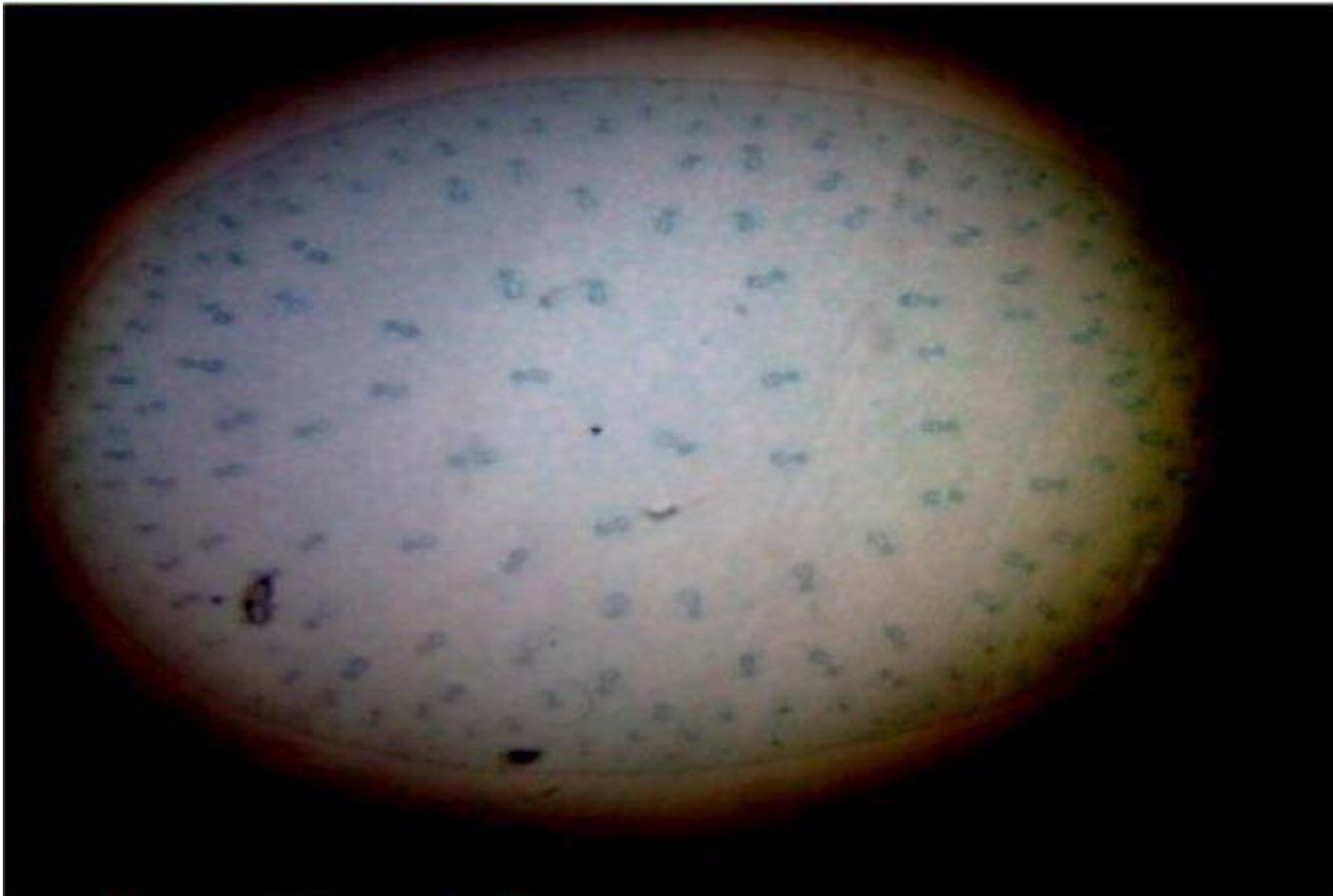
ساق نبات أحادي الفلقة



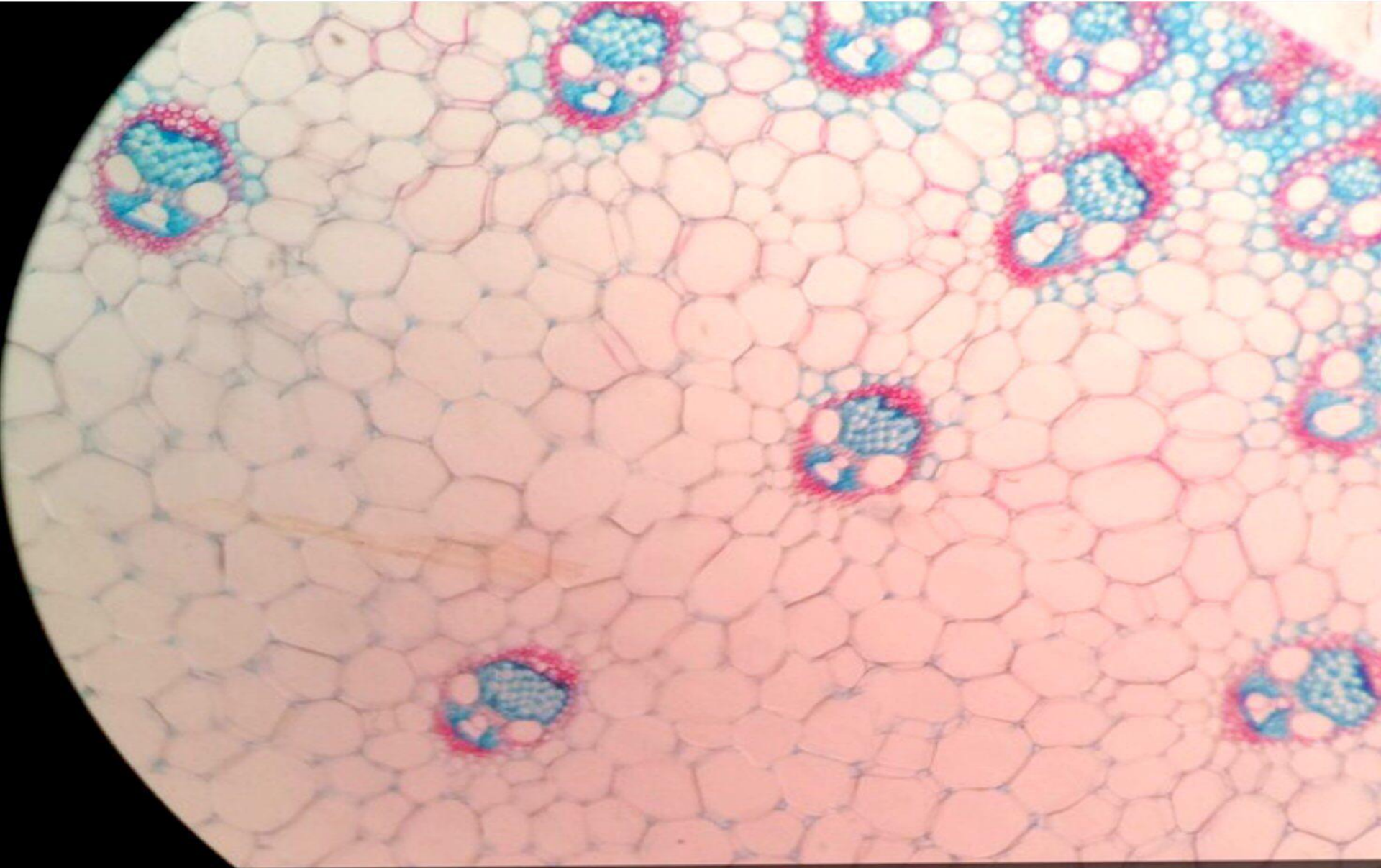


قطاع عرضي الساق احادي
القلقه





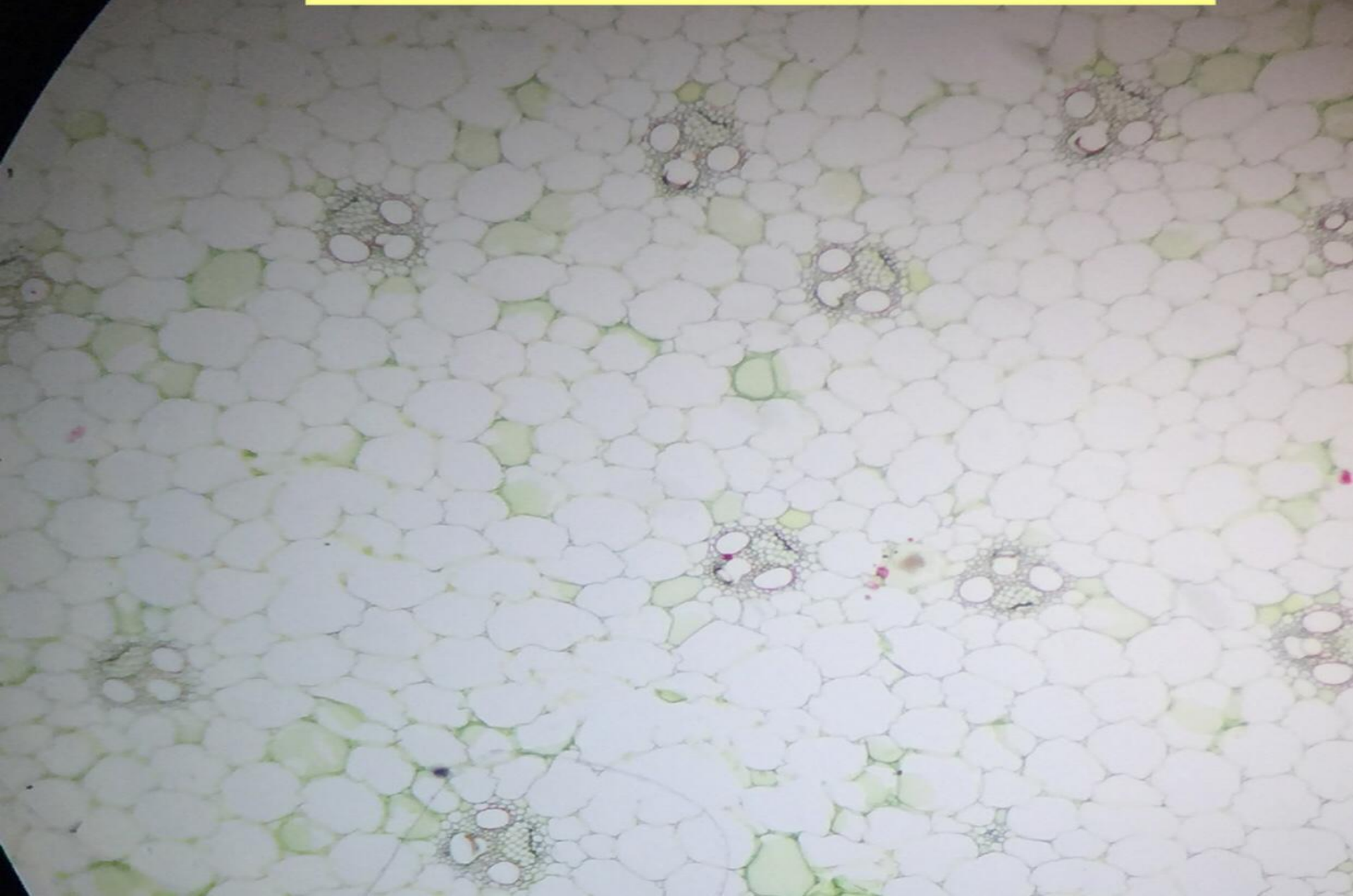
قطاع عرضي لساق نباتية أحادية الفلقة



ساق فلقه واحده

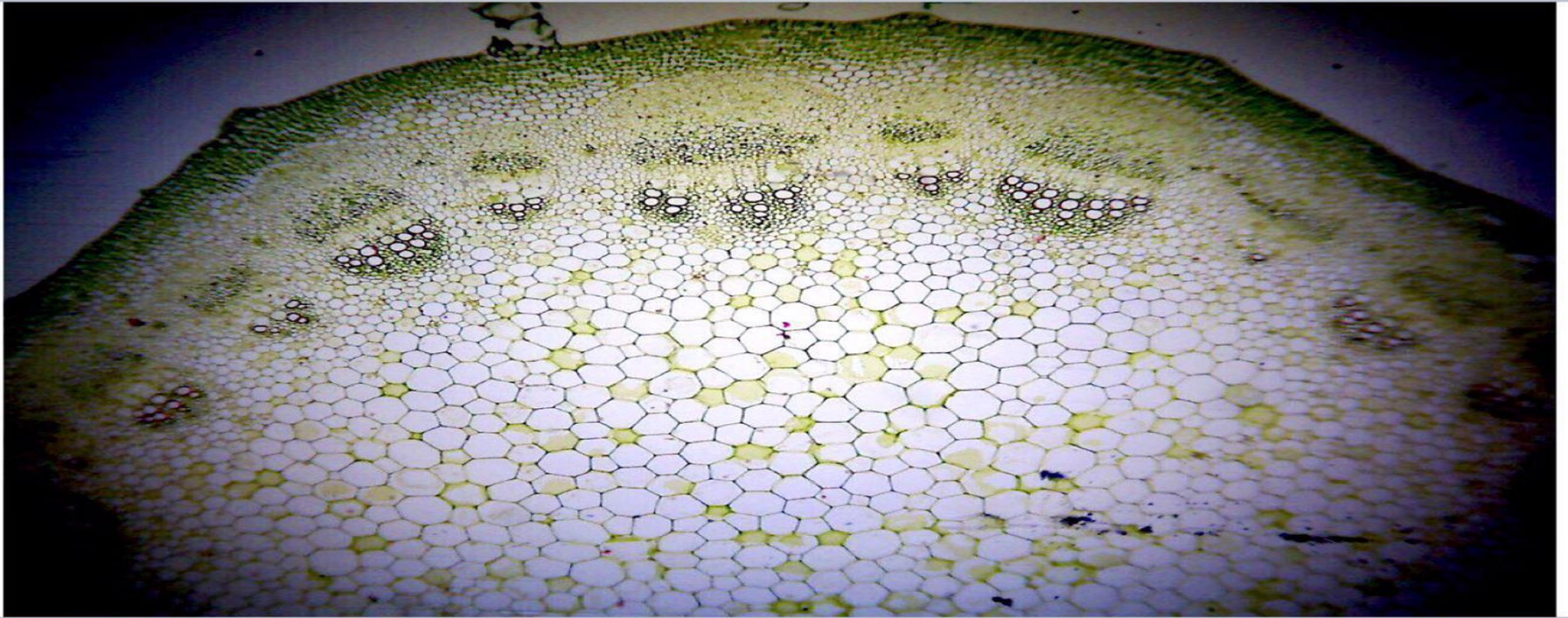


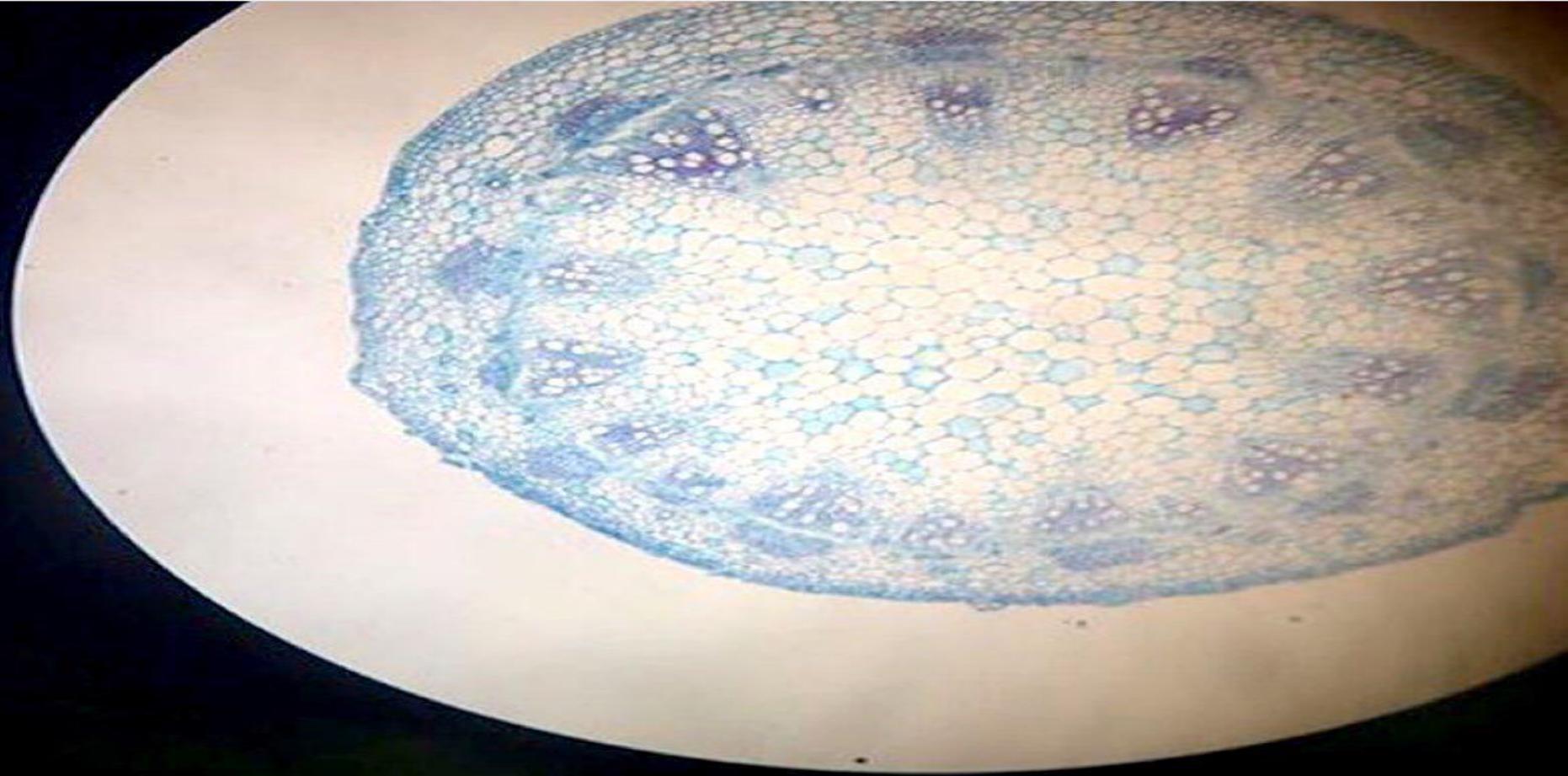
٩.٤. في ساق نبات ذو فلقه



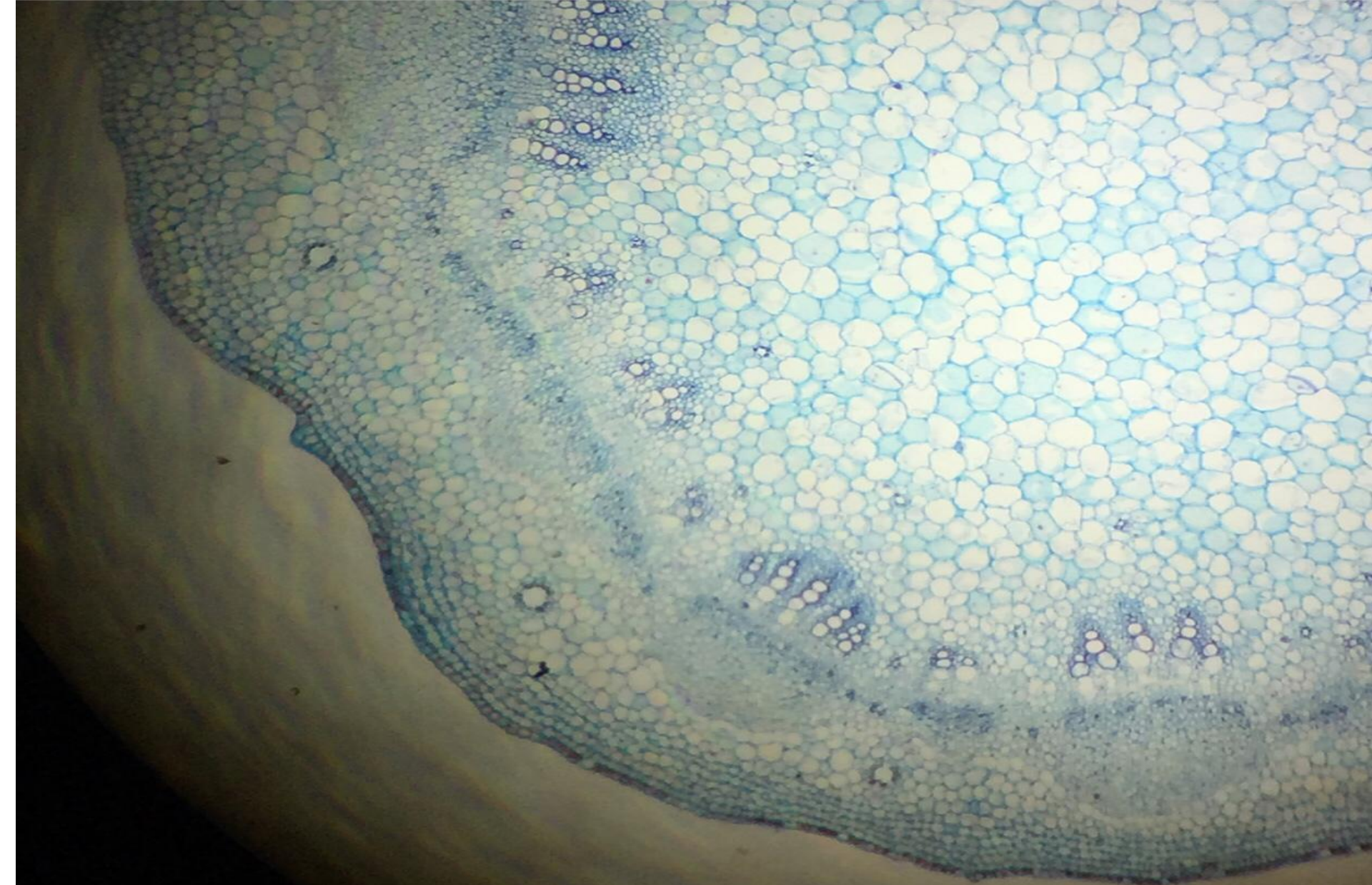
مع في سامة نبات تنائي الفلقة

لاحظ
1 - الخراج في الوسط
c - الحزم الوعائية مرتبة من اليمين إلى اليسار

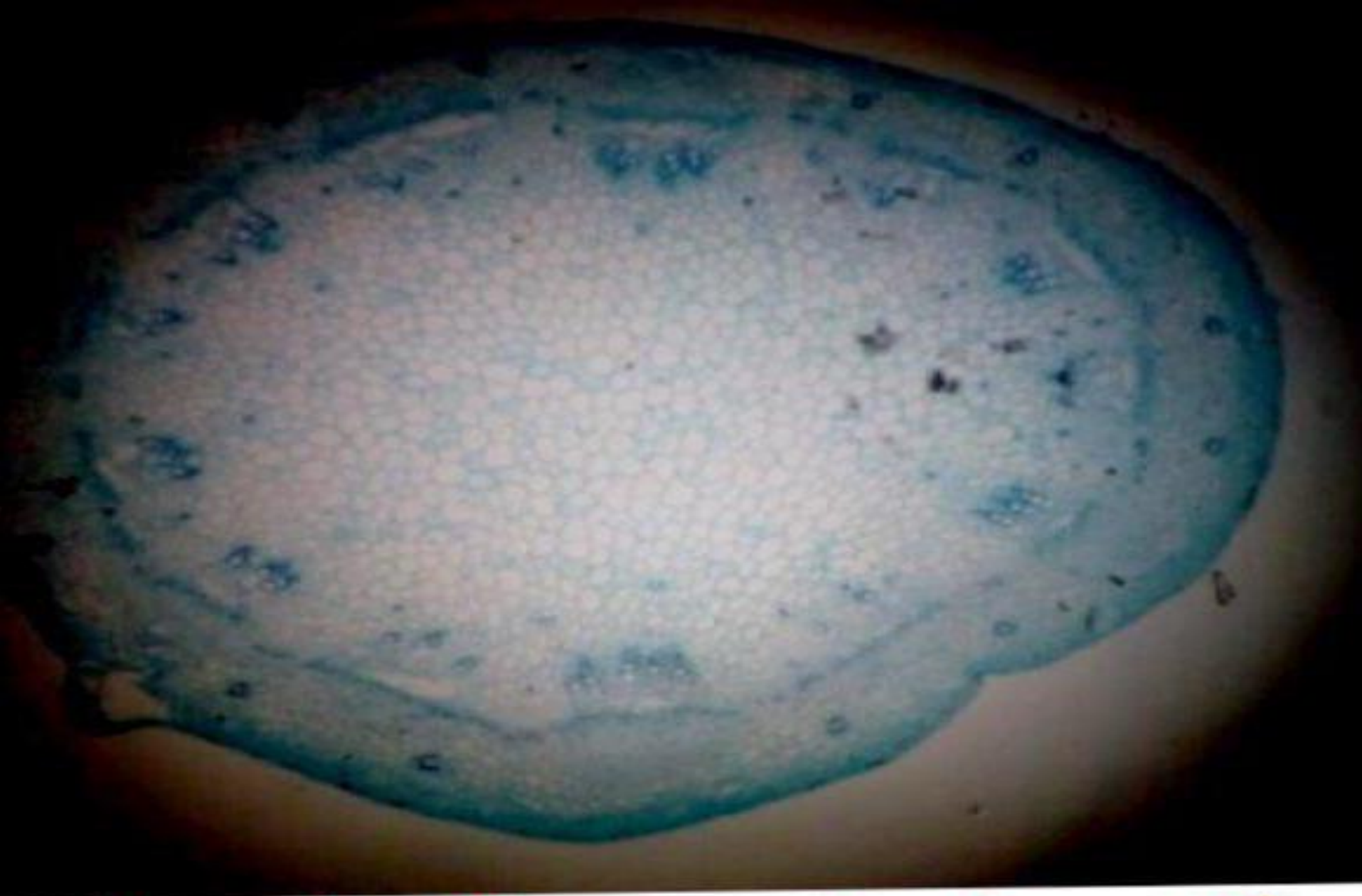




قطاع عرضي الساق نبات
ثنائبي الفلقه



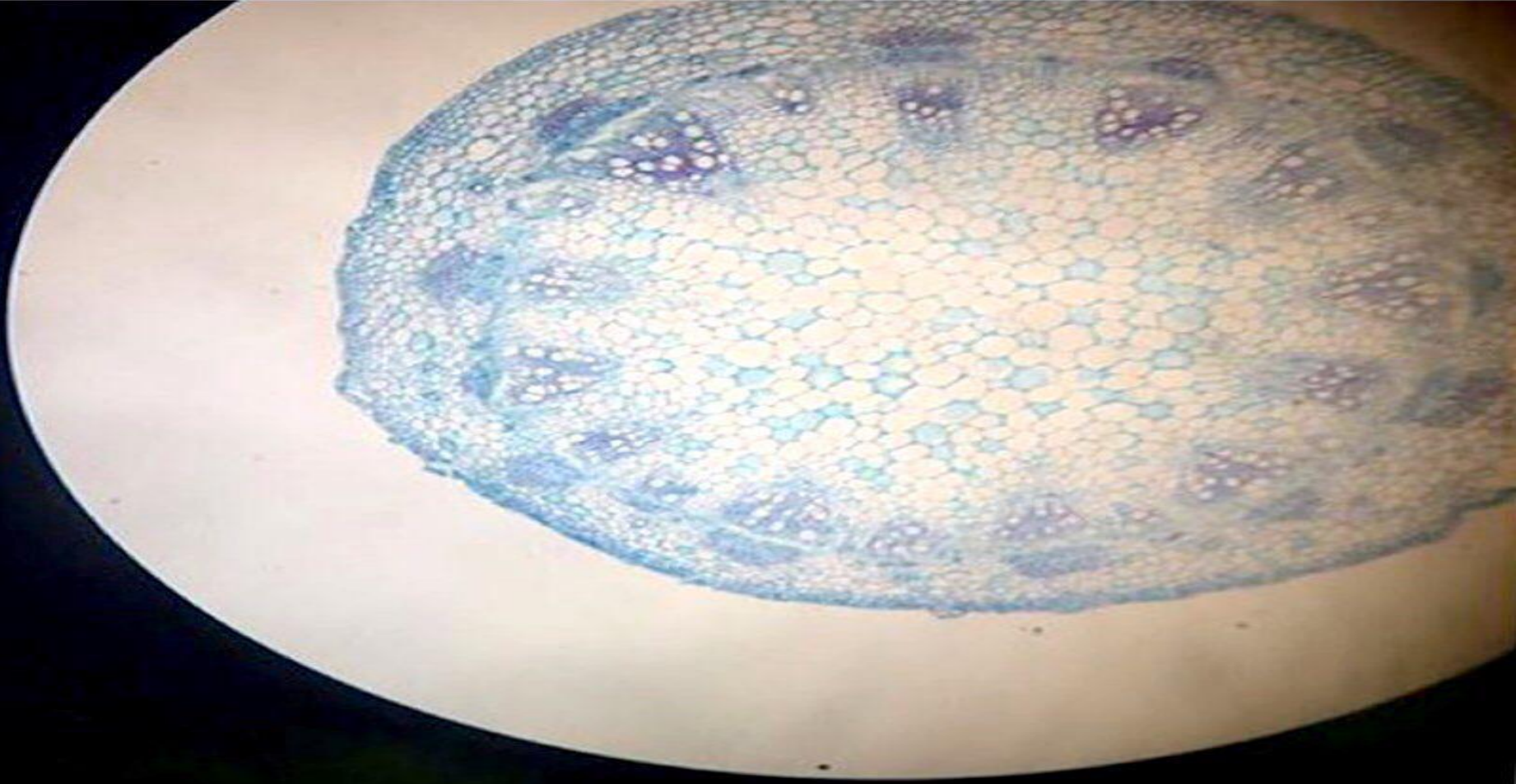
٩.٤. في ساق نبات ذو فلقينيه



قطاع عرضي لساق نباتية ثنائية الفلقة



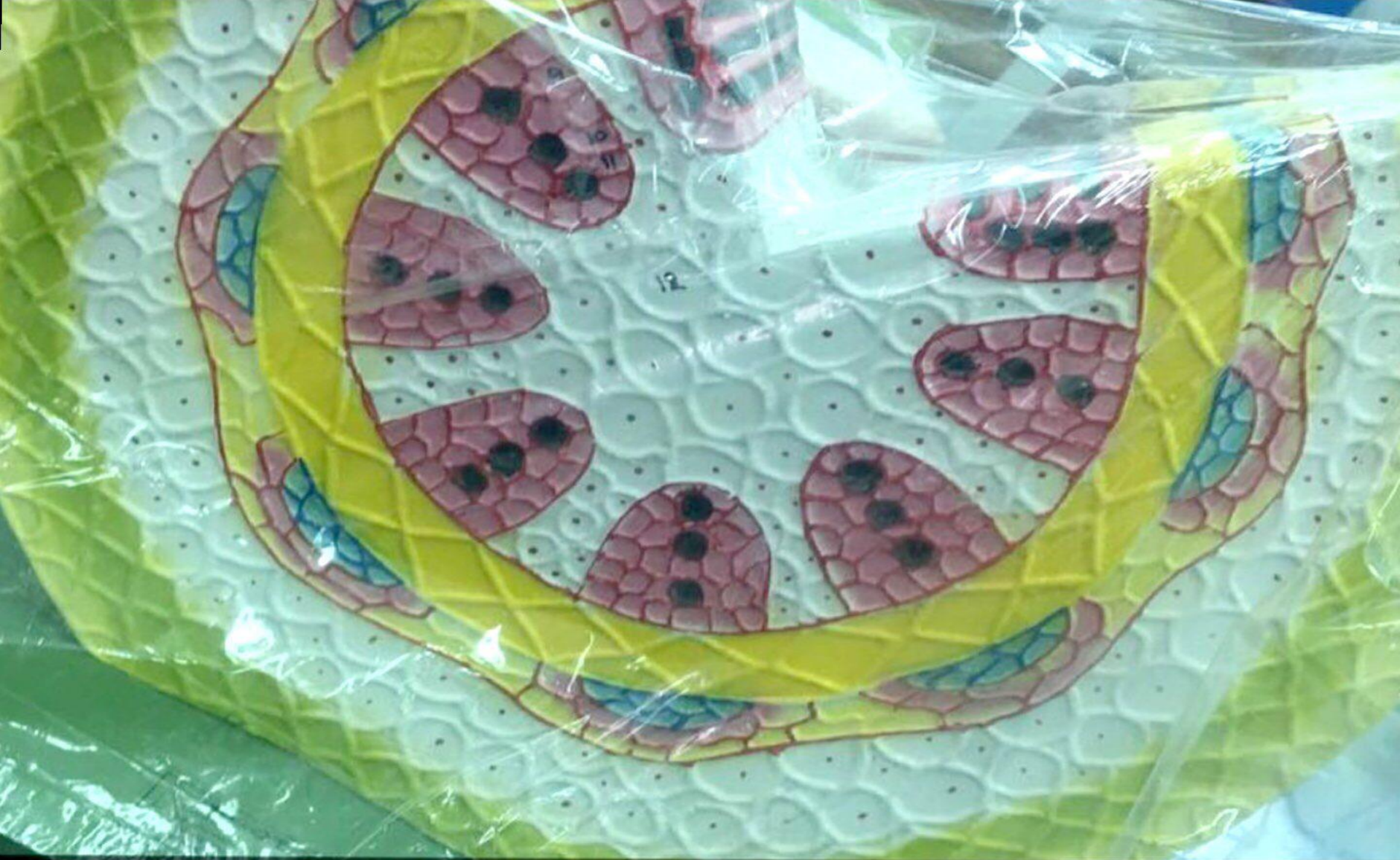
ساق فلقتين



قطاع عرضي الساق نبات
ثنائبي الفلقه



ق ع ساق نبات ثنائي الفلقة



ساق نبات ثنائي الفلقة

قشر

قشر

حزمه و عايشه

ساق نباتيه ثنائيه الفلقه





لقطاع عرضي لسورقة نباتية ثنائية

الفلقة.

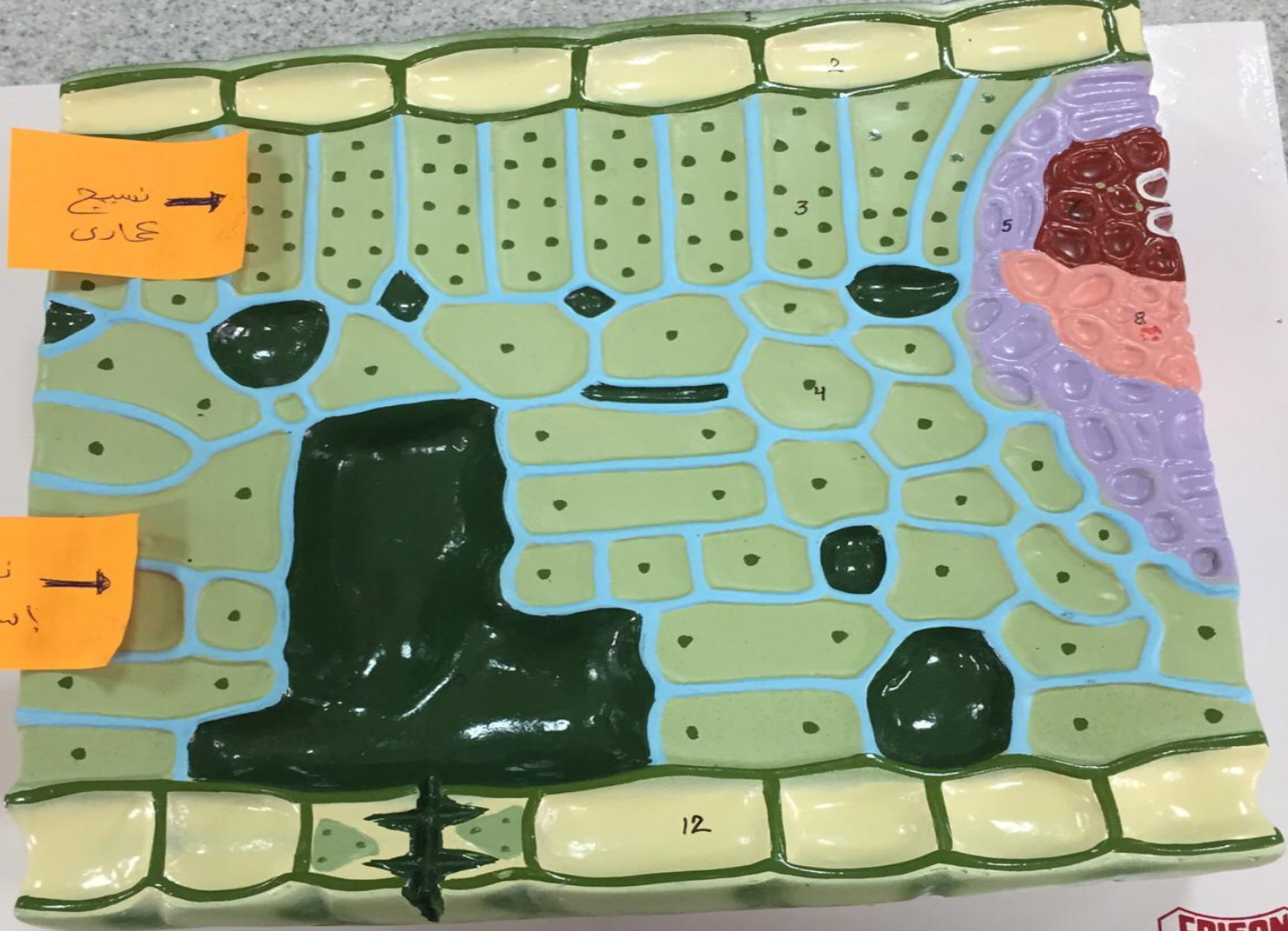
اذكري اسم الجزء الثاني

← البشرة

← النسيج الواسع



مجسم الورقة
(مج-١٢)

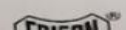


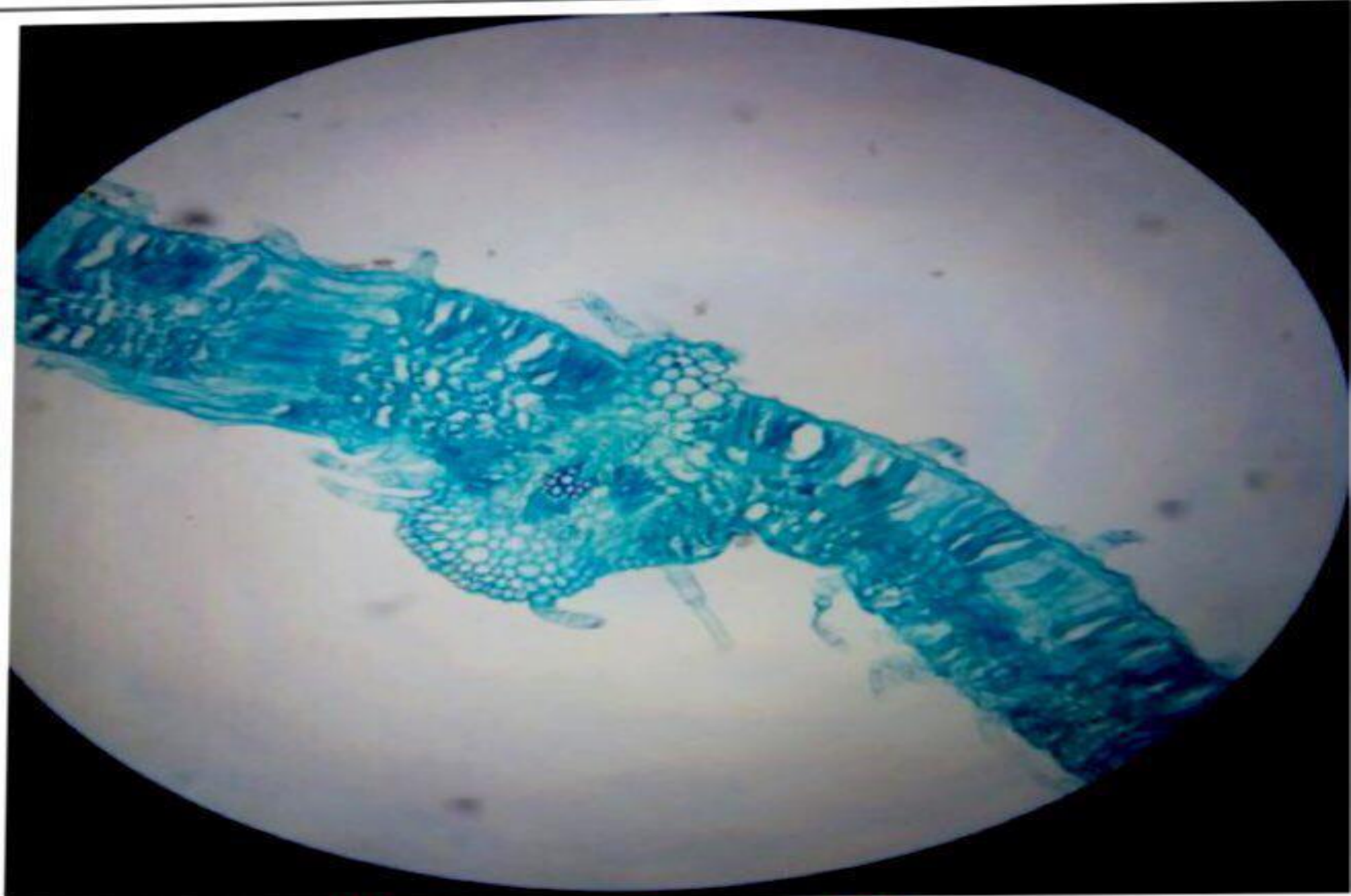
نسیج
عماری →

نسیج
! سنجی →

T.S. & L.S. DICOT LEAF
(KEY CARD)

1. Cuticle	5. Bundle Sheath	9. Air Space
2. Upper Epidermis	6. Sclerenchyma	10. Respiratory Cavity
3. Palisade	7. Xylem	11. Stoma





ورقة نبات ثنائي الفلقة



ورقه فلقتين

قطاع من ورقه نباتية

