



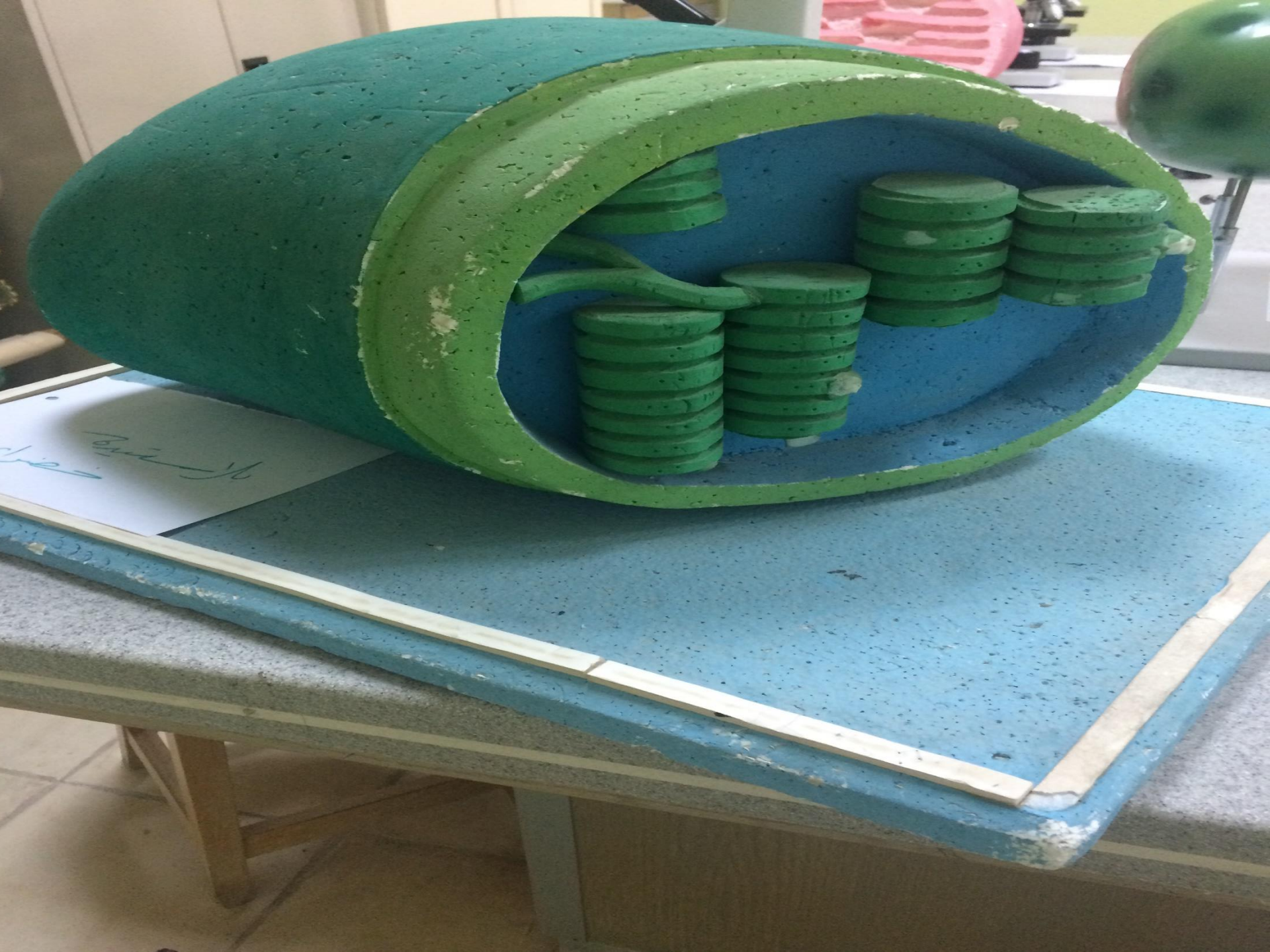
الميتوكوندريا







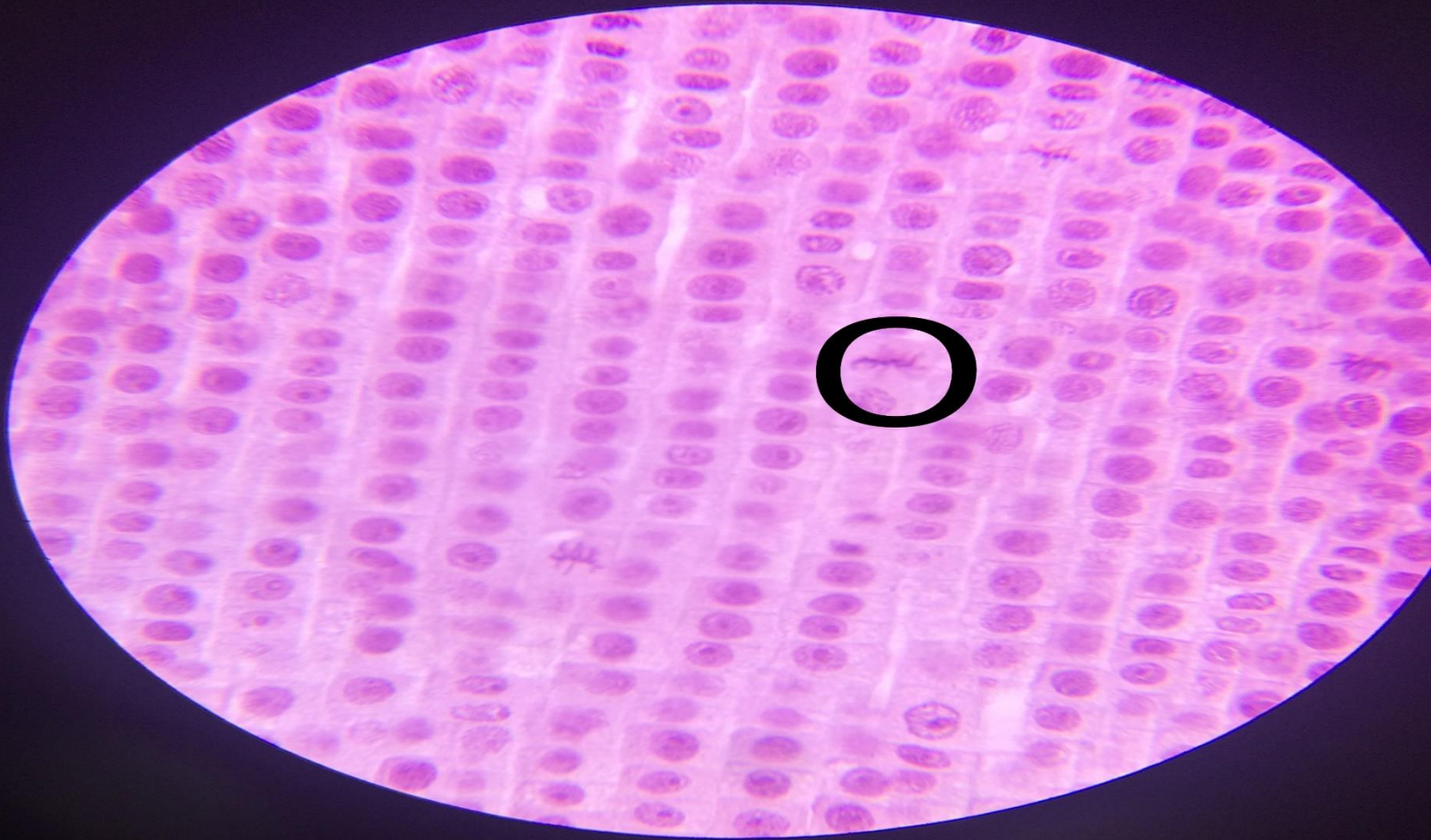








الخلاصة الخضراء



المرحلة الاستوائية  
في الانقسام الميوزي





المرحلة الانتصالية  
الانقسام الميوزي





استوائية

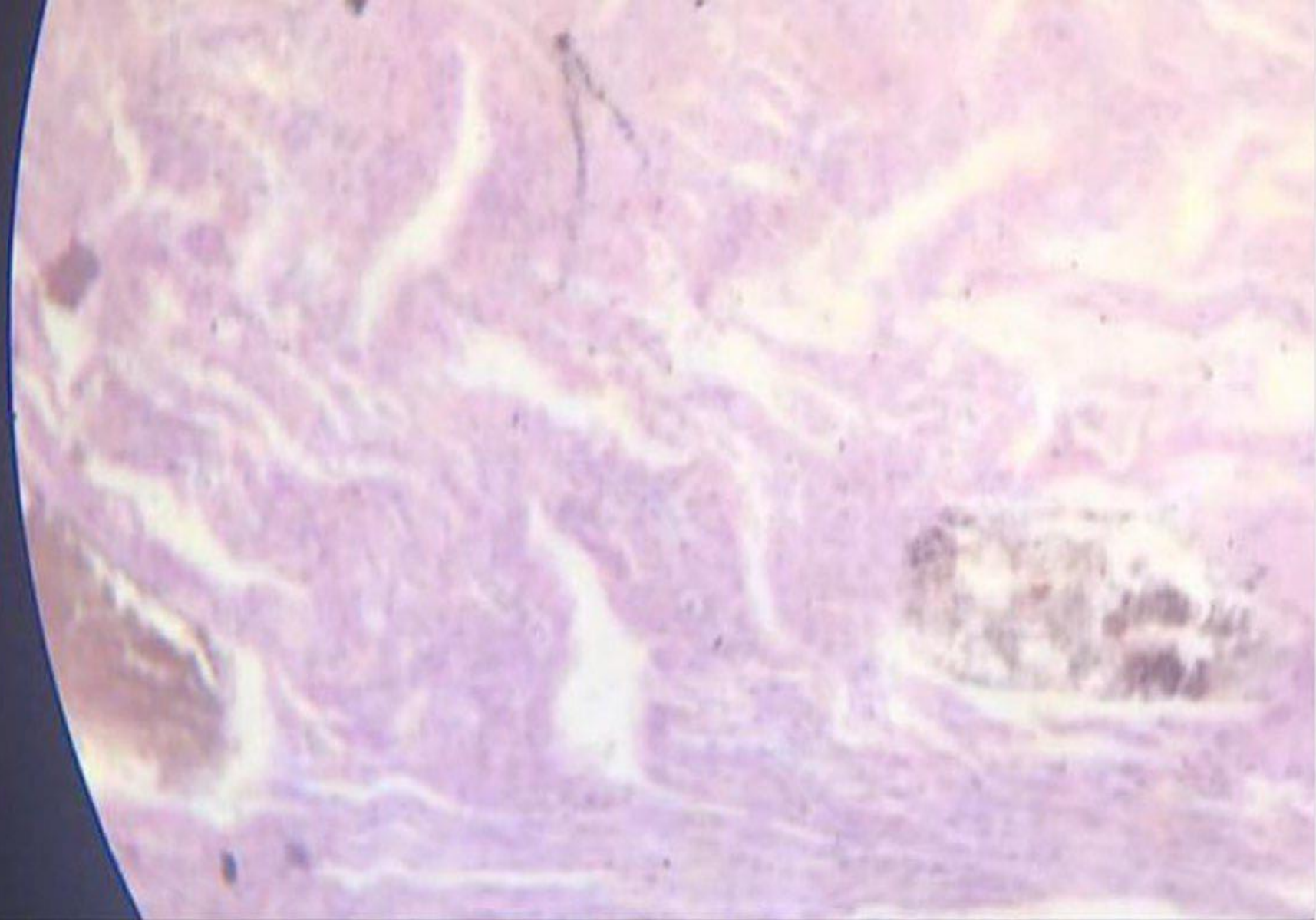
انفصالية



# نسيج كولنشيمي

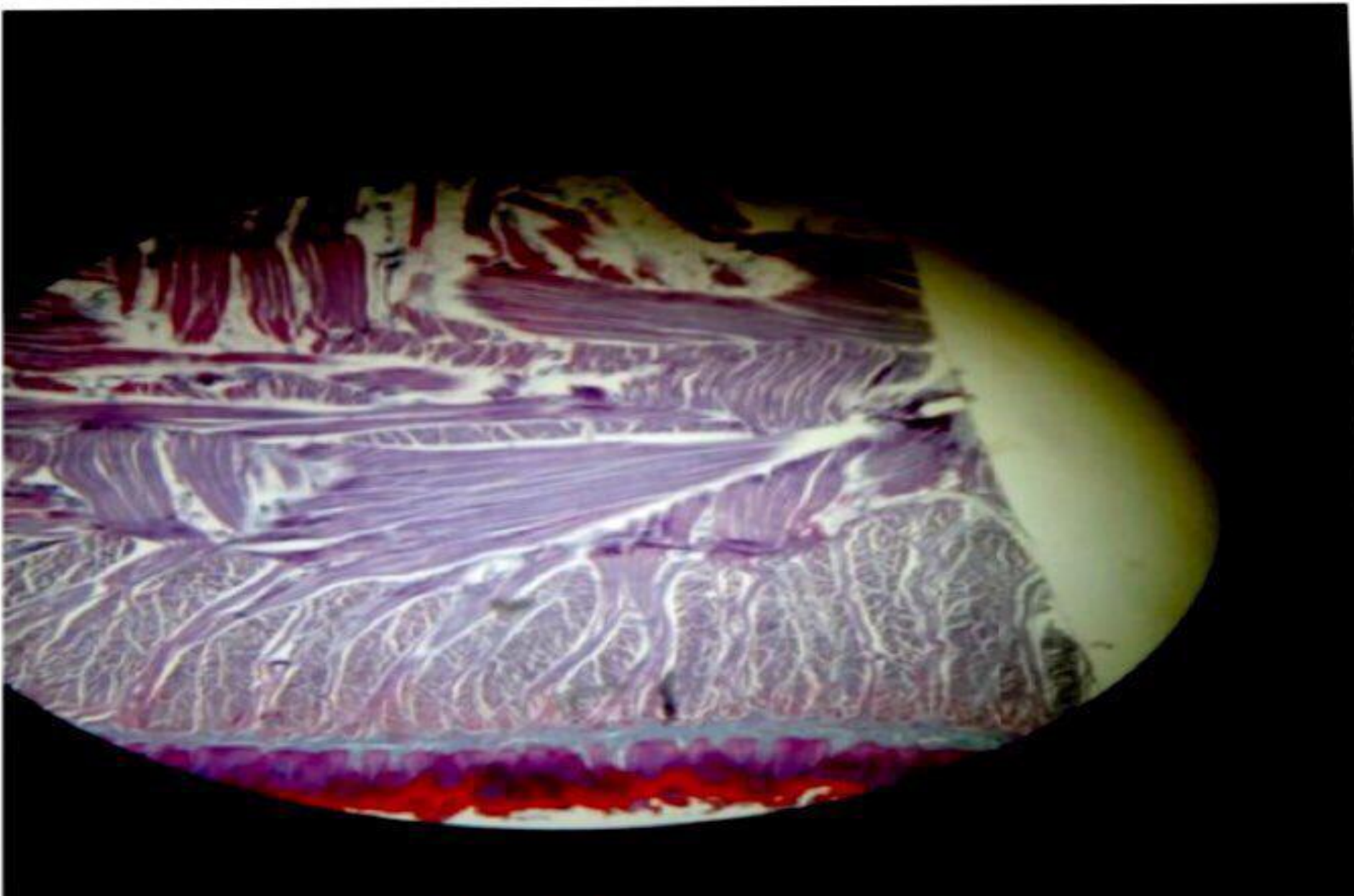






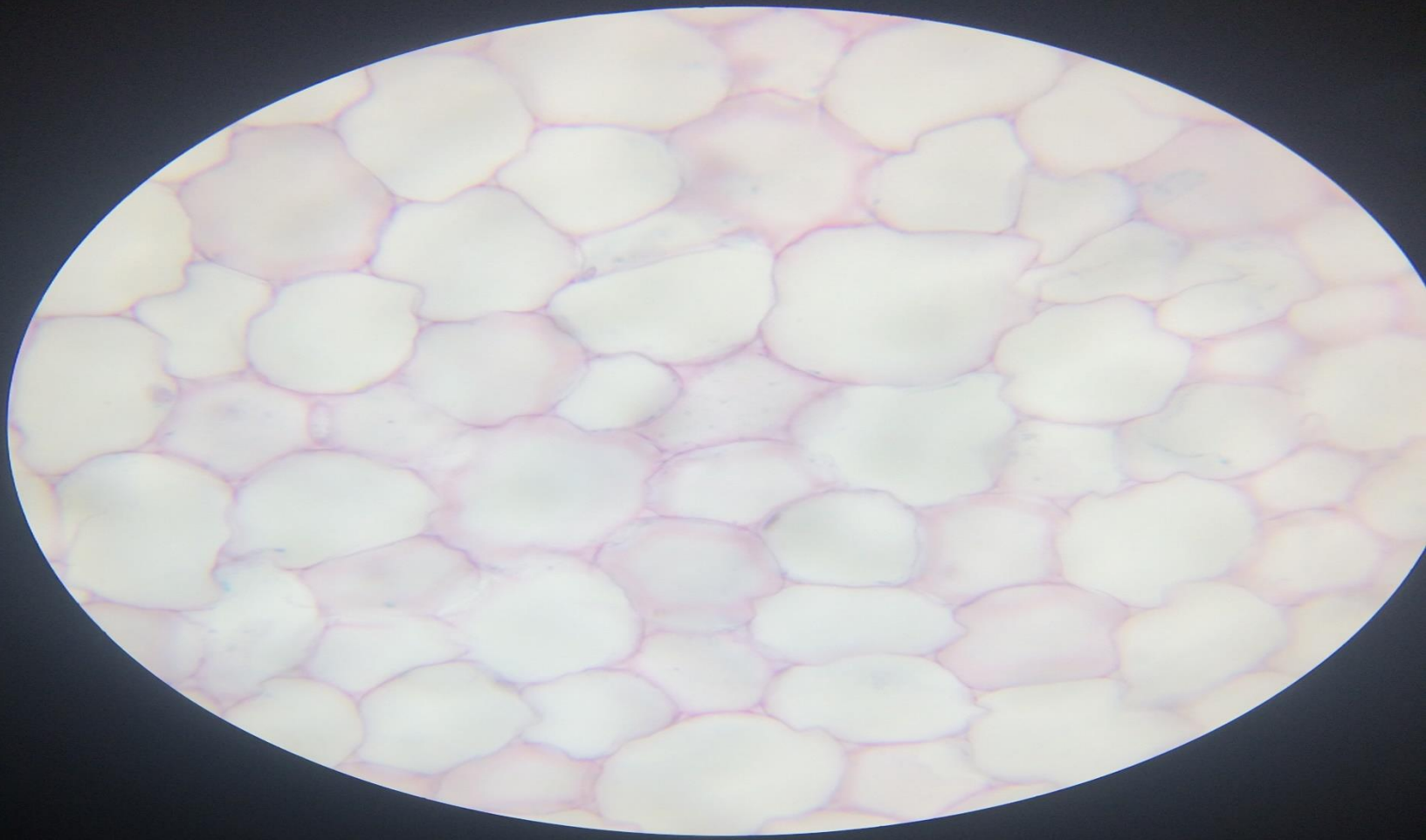
الياف عضلية قلبية





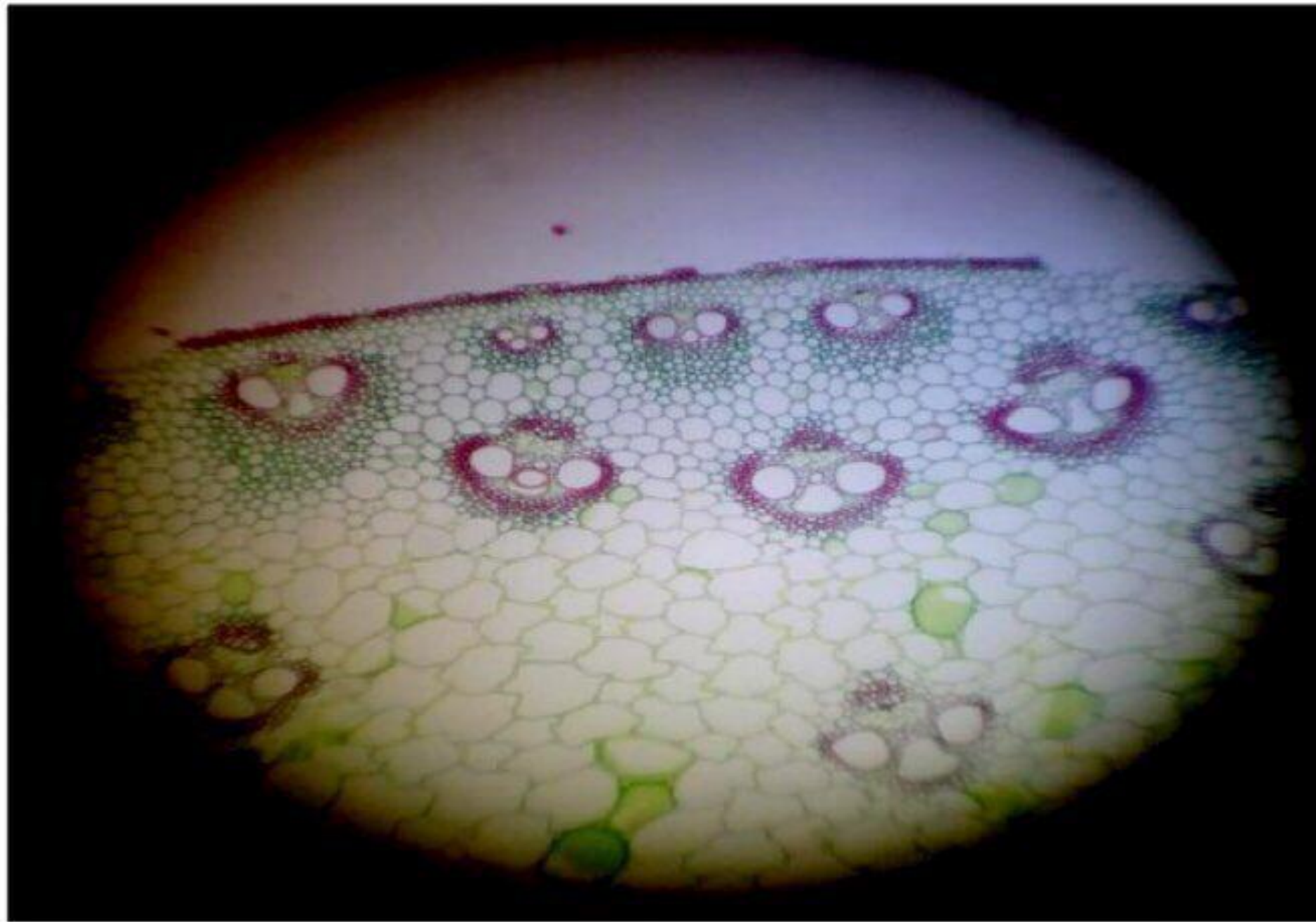
ألياف عضلية قلبية





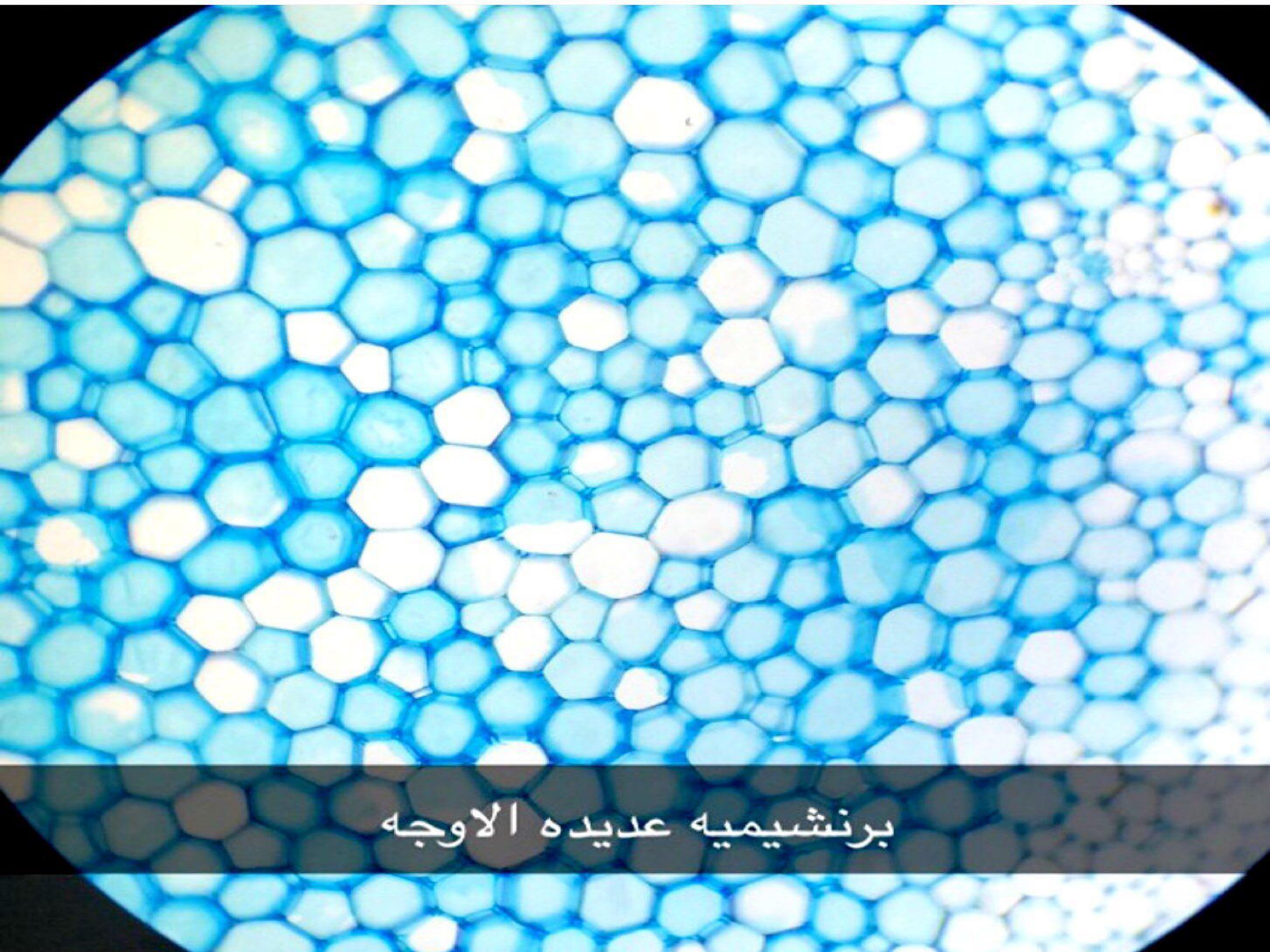
نسیج برانٹیمی





نسیج برانشیمی





برنشیمیہ عدیدہ الاوجہ



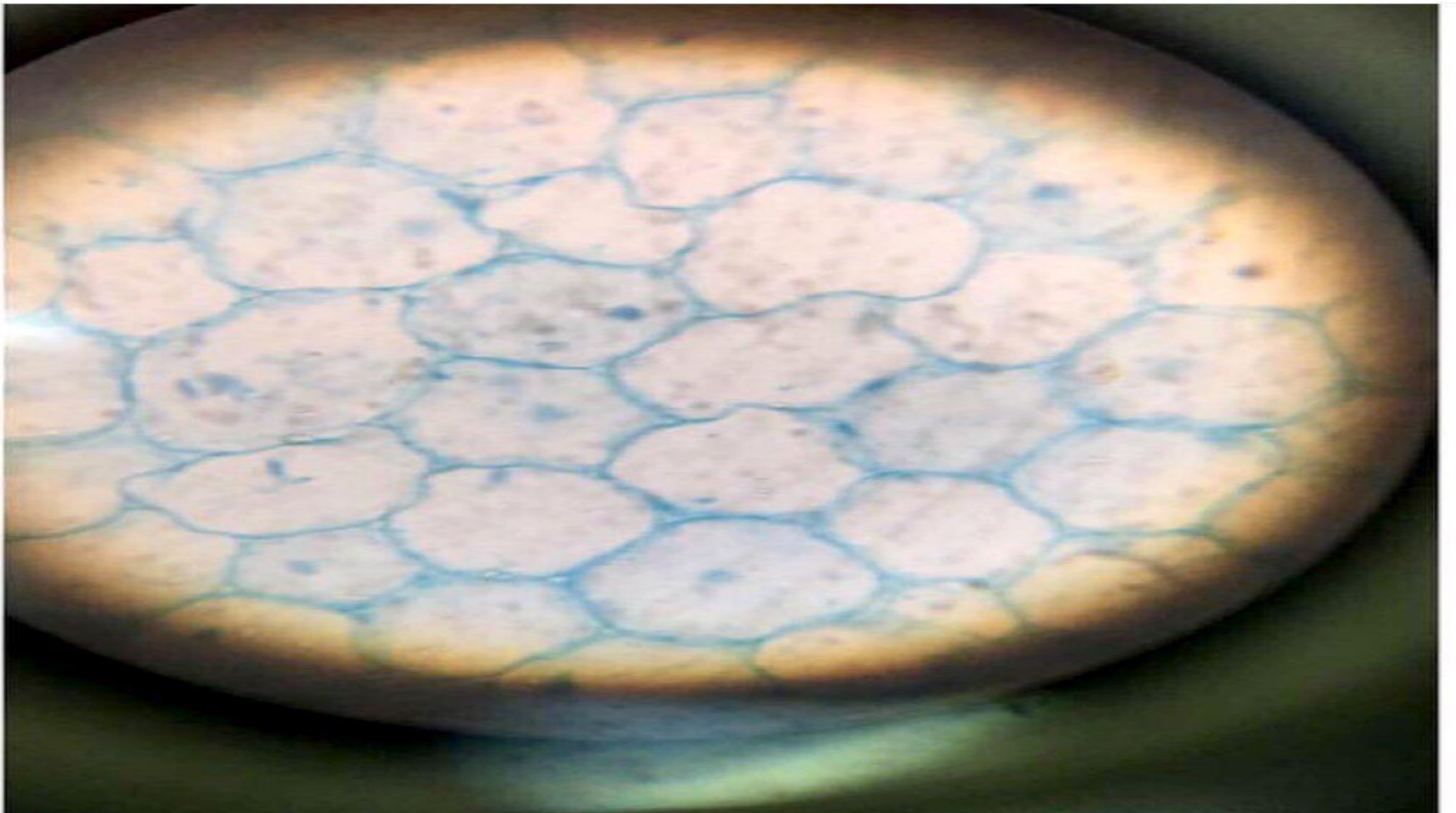


النسيج البرانشيمي

A microscopic view of plant tissue, likely a cross-section of a stem or root, stained with a blue dye. The image shows large, polygonal cells with thick, dark blue cell walls, characteristic of sclerenchyma or collenchyma tissue. The cells are arranged in a somewhat regular pattern, and the overall appearance is that of a dense, fibrous structure. A dark horizontal bar is overlaid on the bottom portion of the image, containing Arabic text.

النسيج البرانشيمي



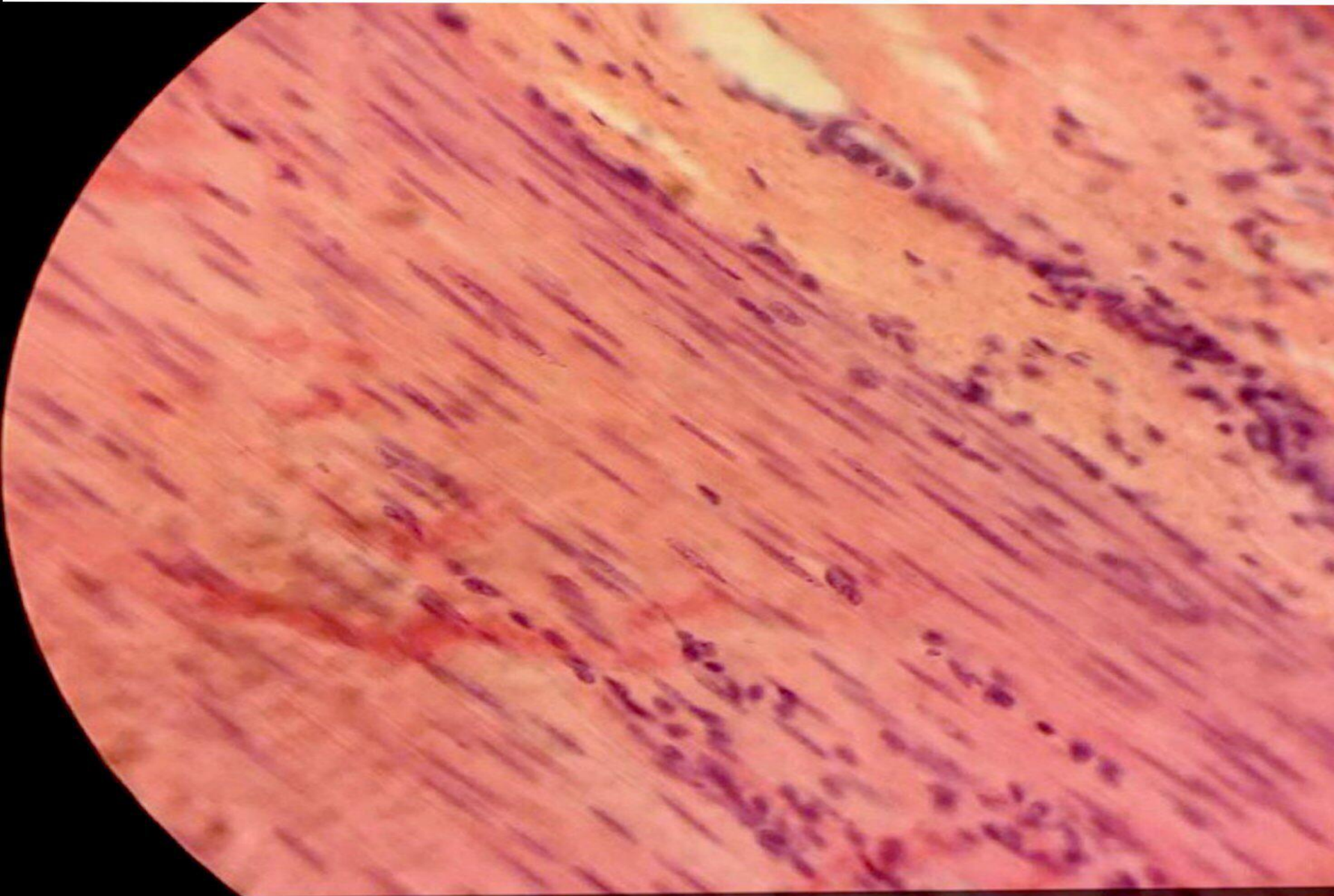


نسیج پرائیمری

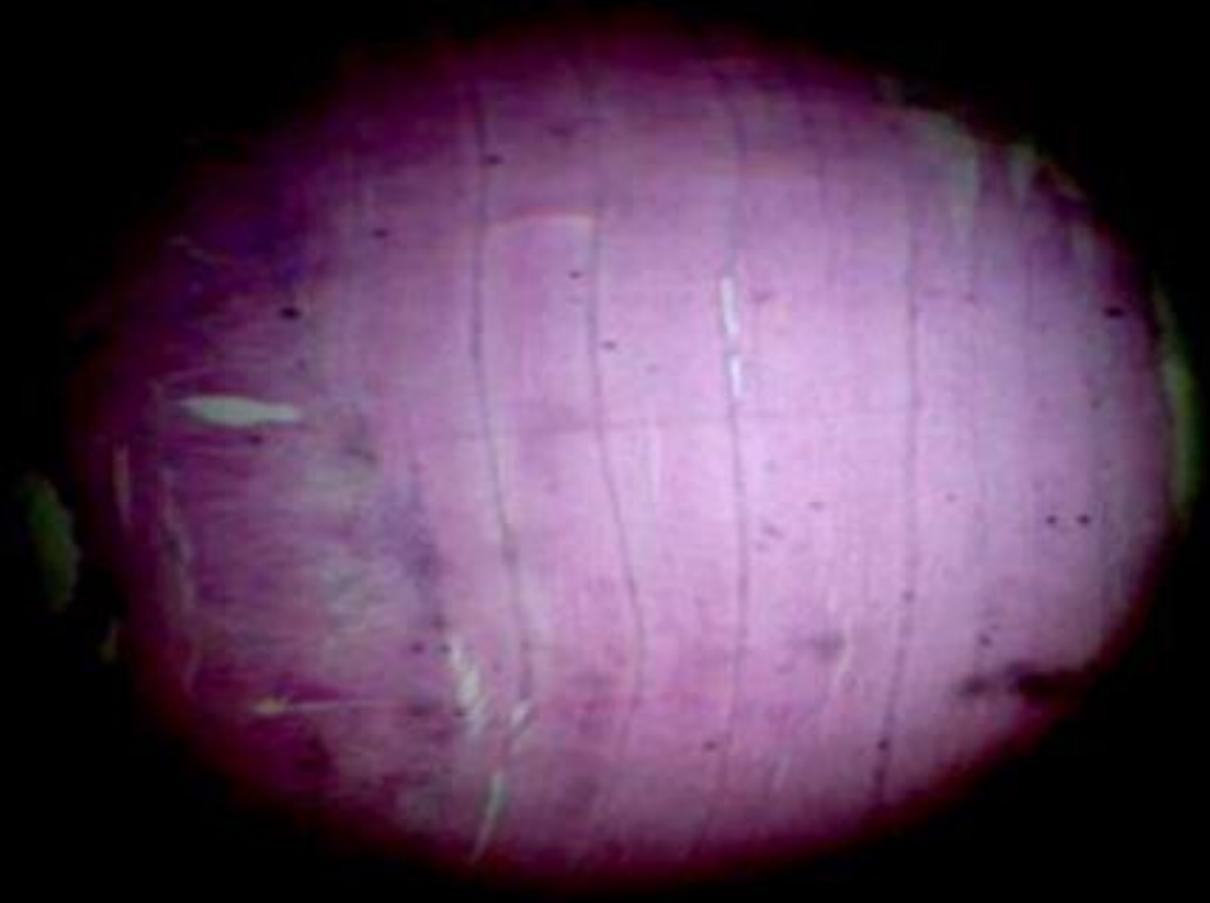


اللياف عضلية مخططة



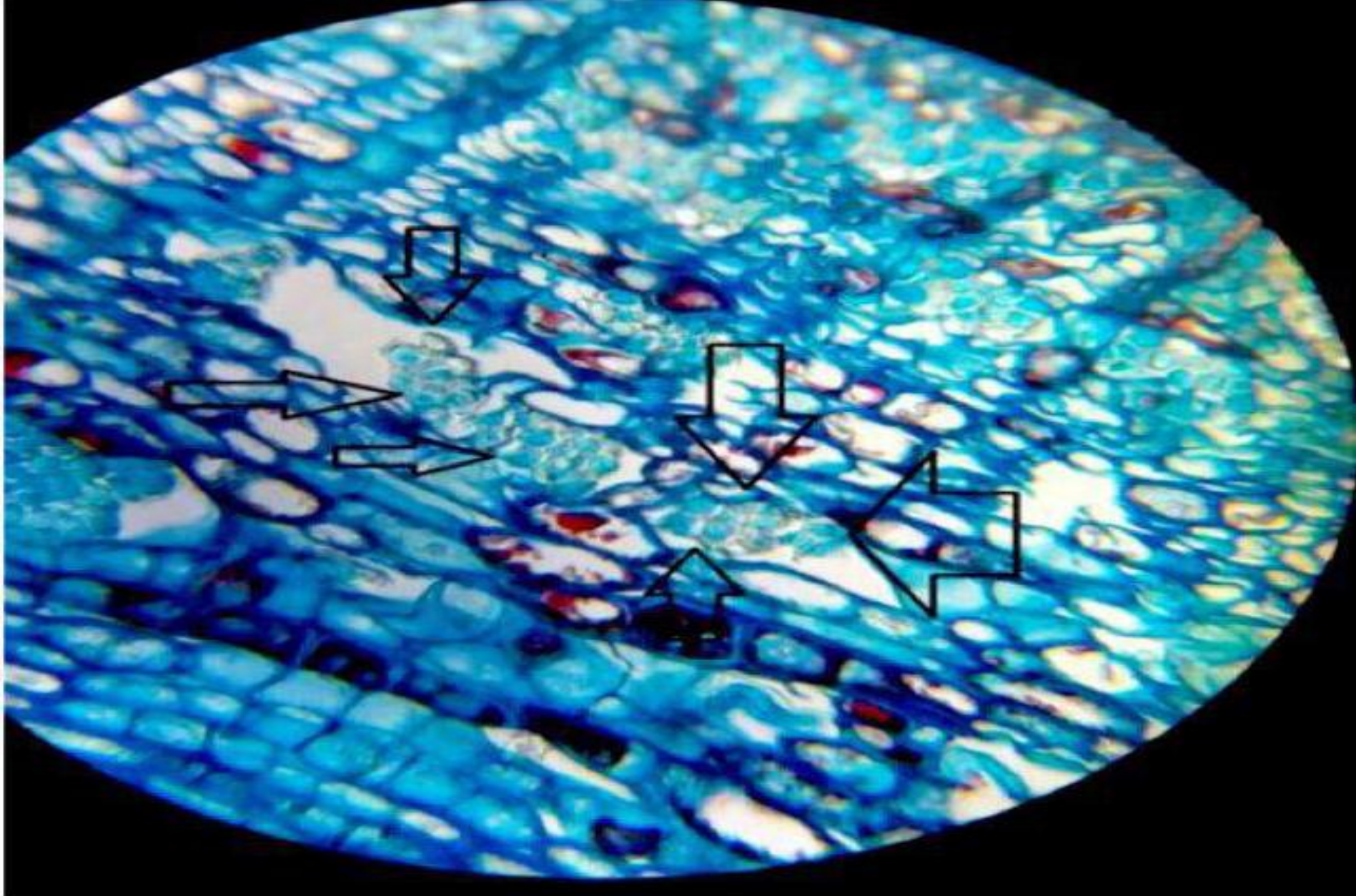


عضلات ملساء



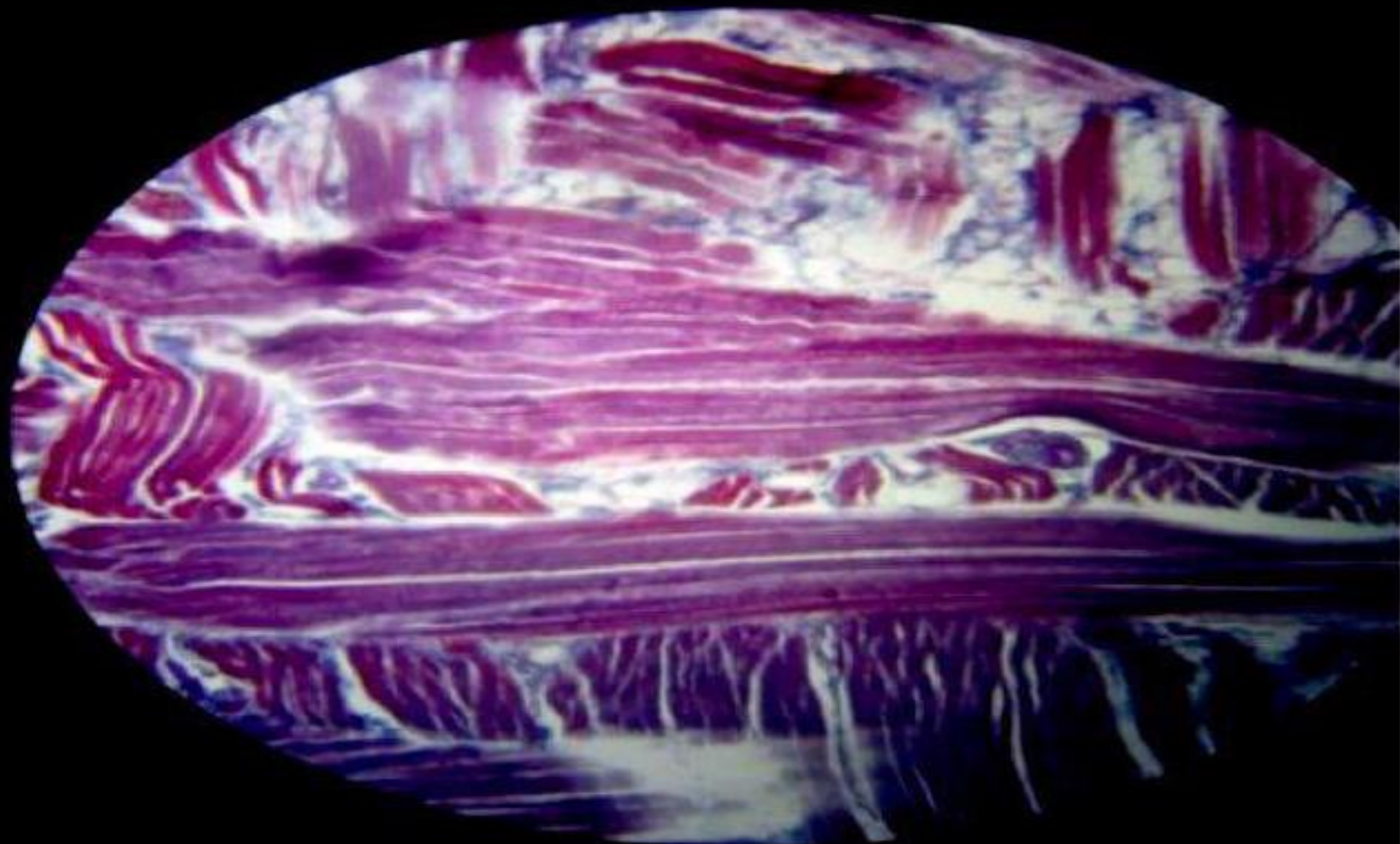
ألياف عضلية ملساء (غير مخططة)





نسیج اسکالر نشیمی



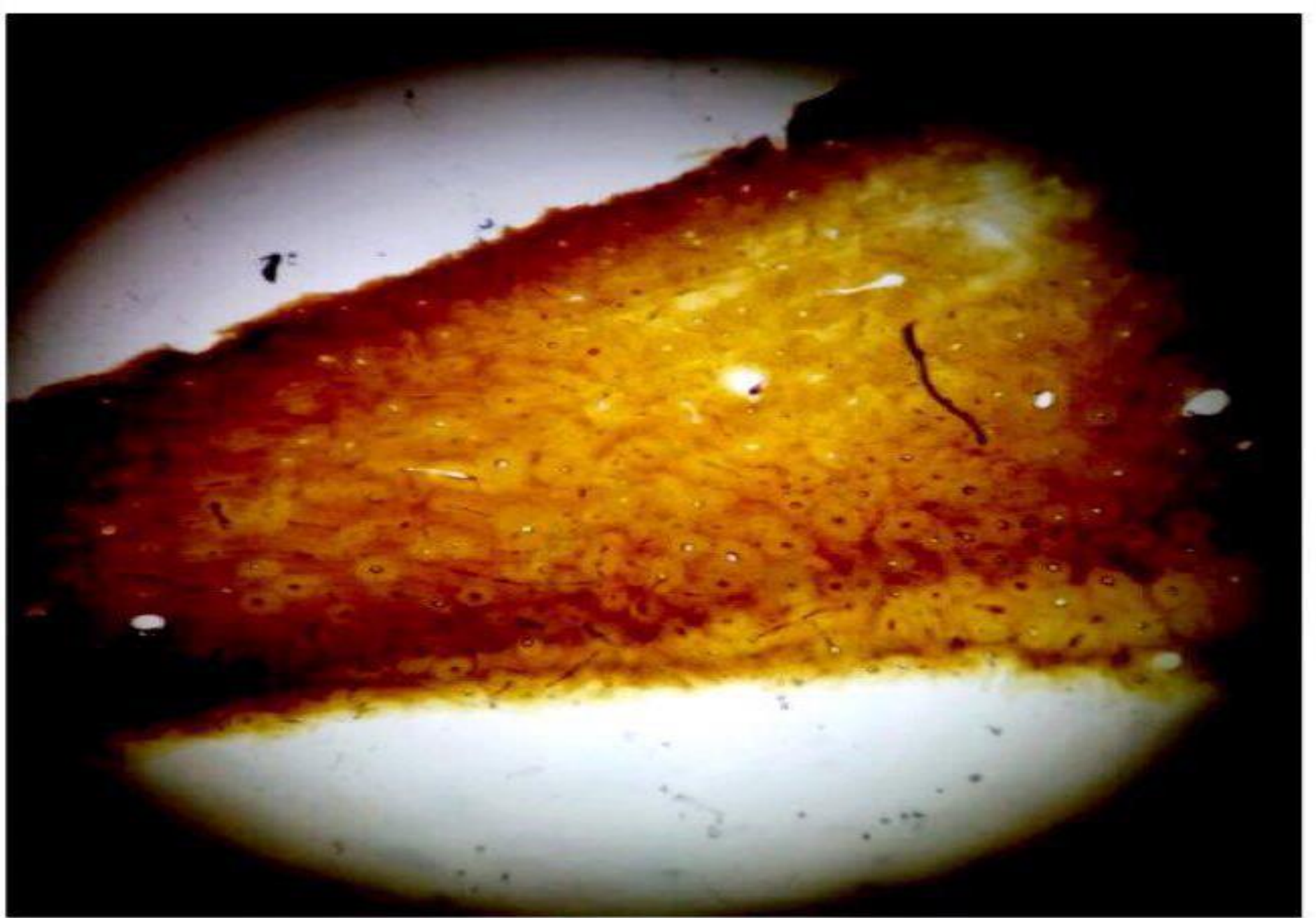


ألياف عضلية هيكلية (مخططة)



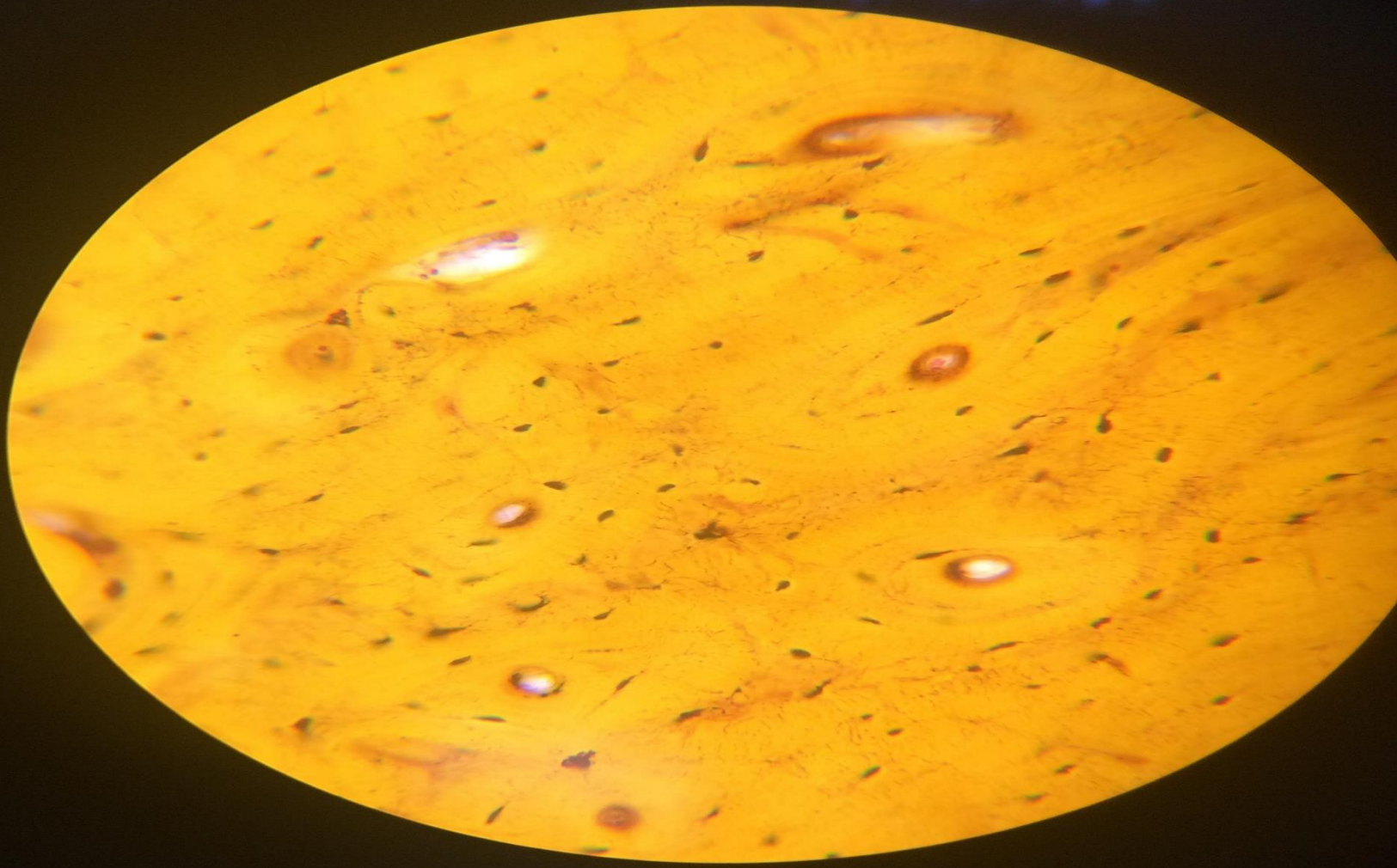


كرات دم حمراء

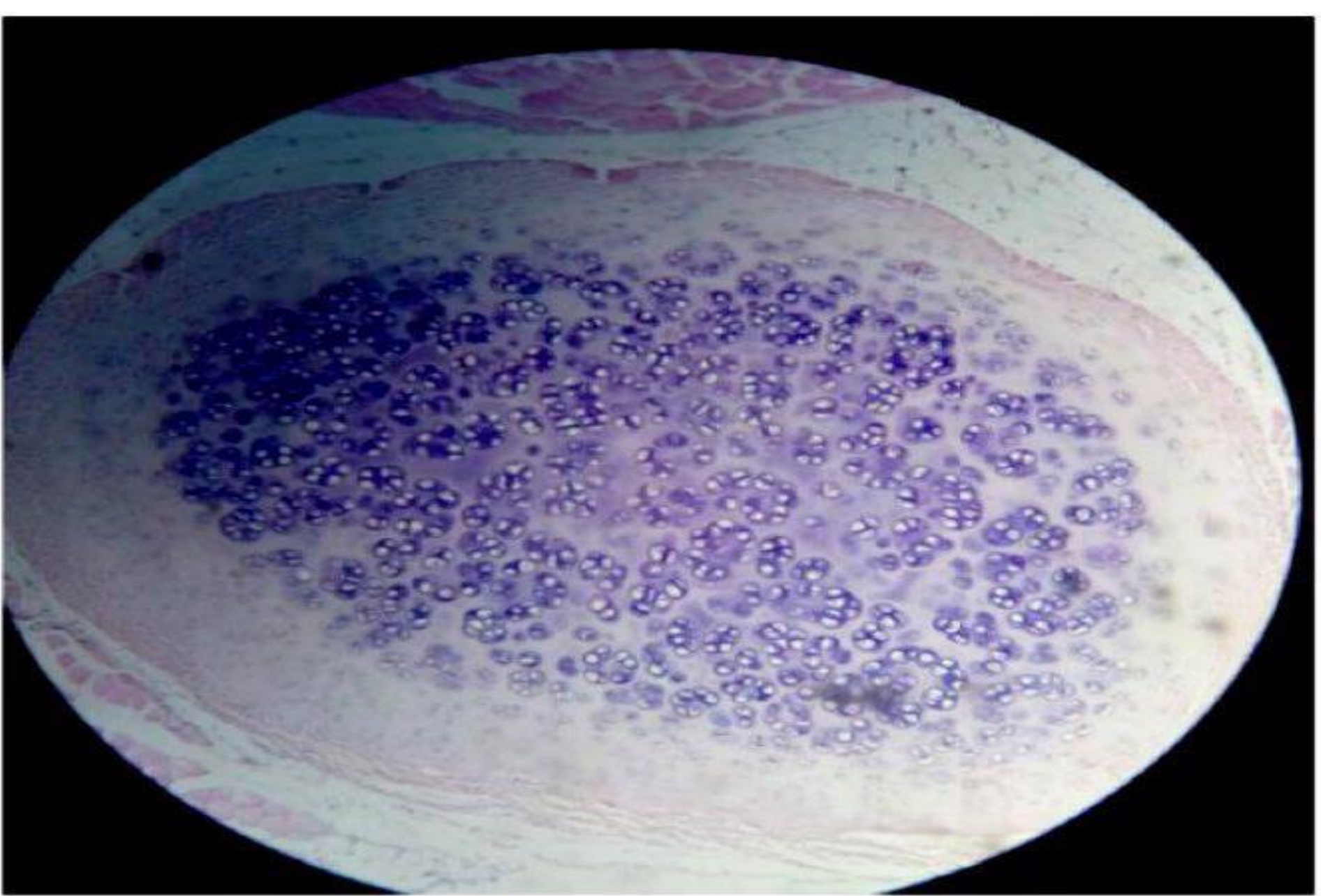


نسیج ضام هیكلی (عظم)



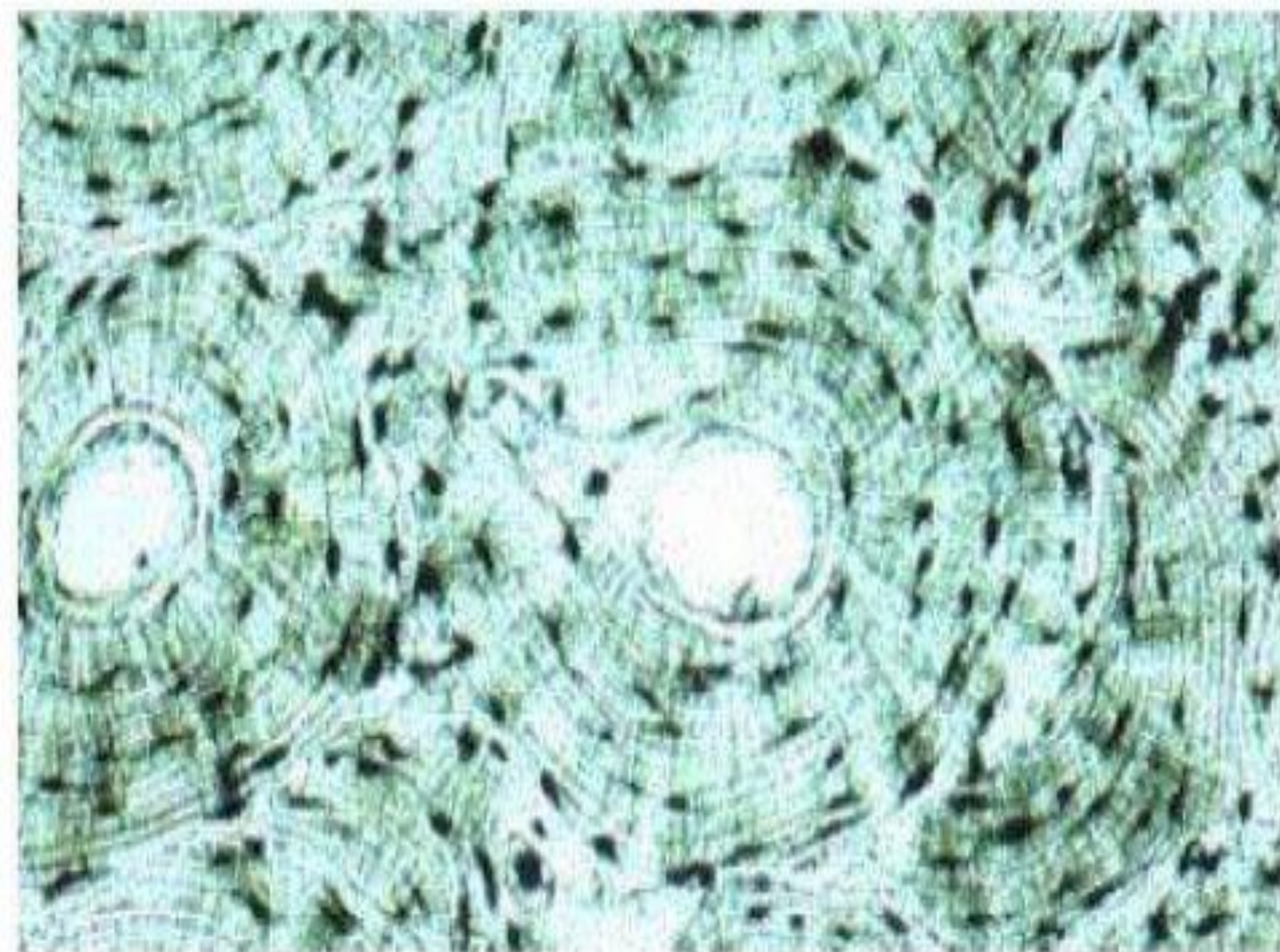


نسیج عظم کثیف

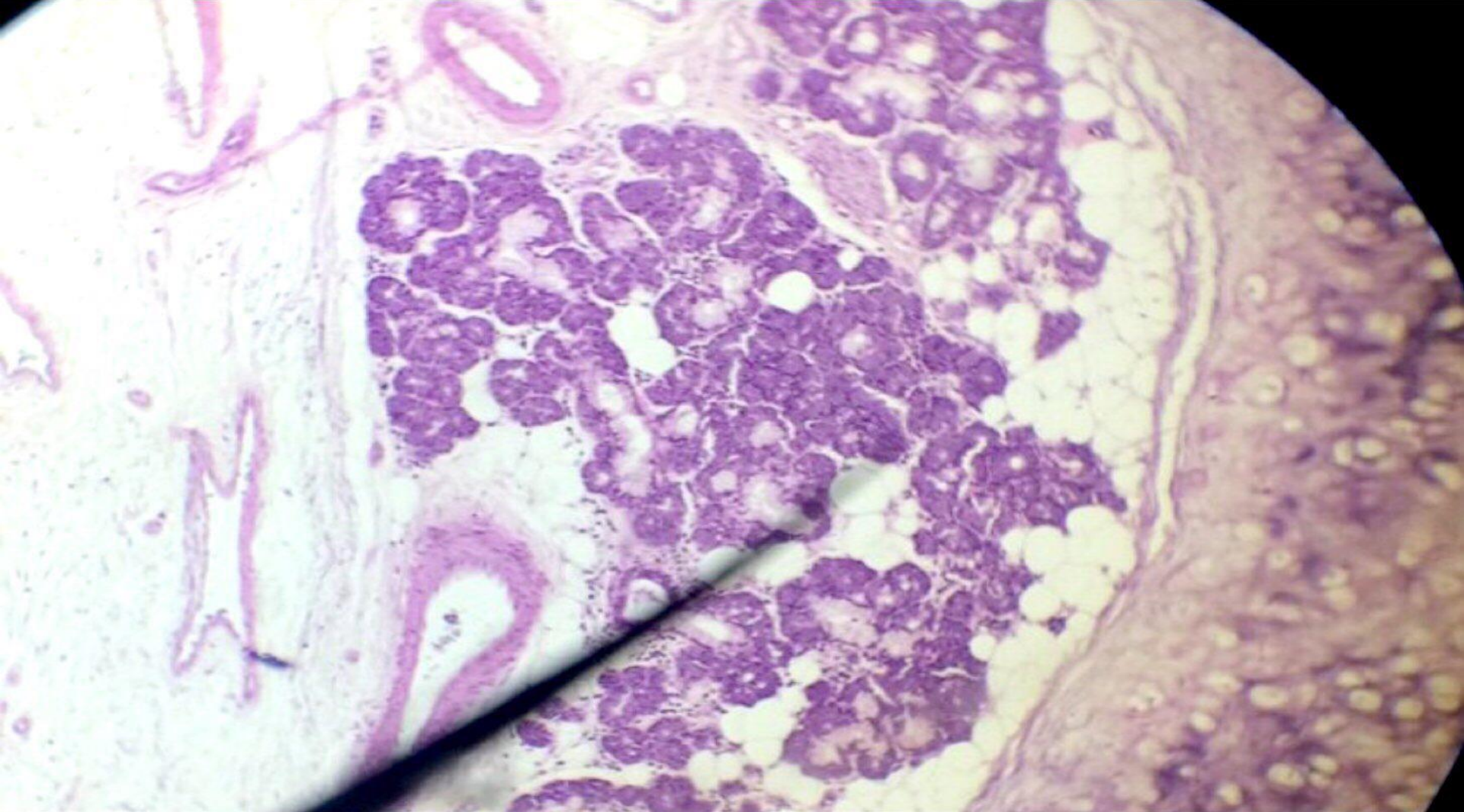


نسیج ضام هیكلی (غضروف)





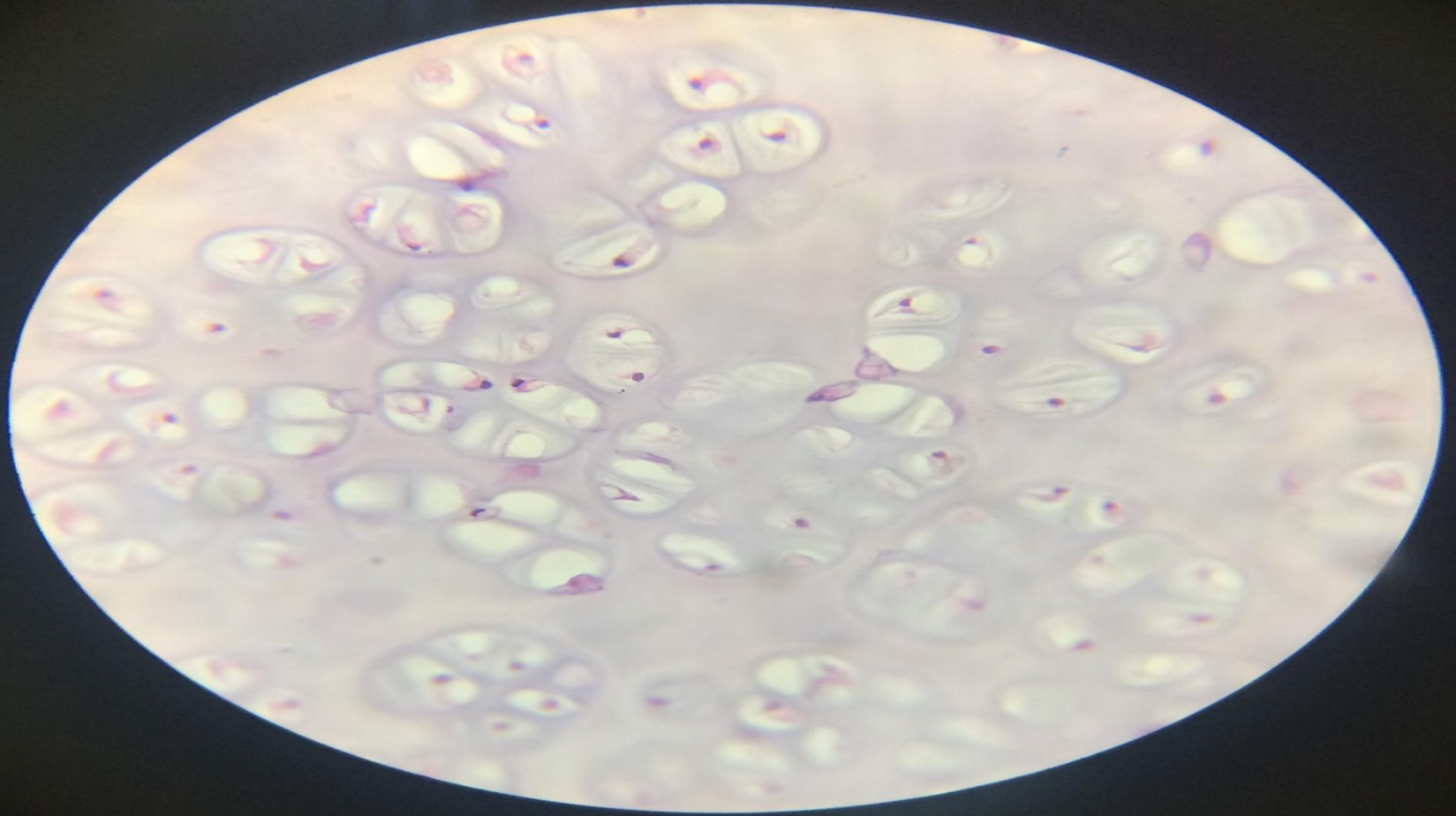




غضروف مرن







غضروف



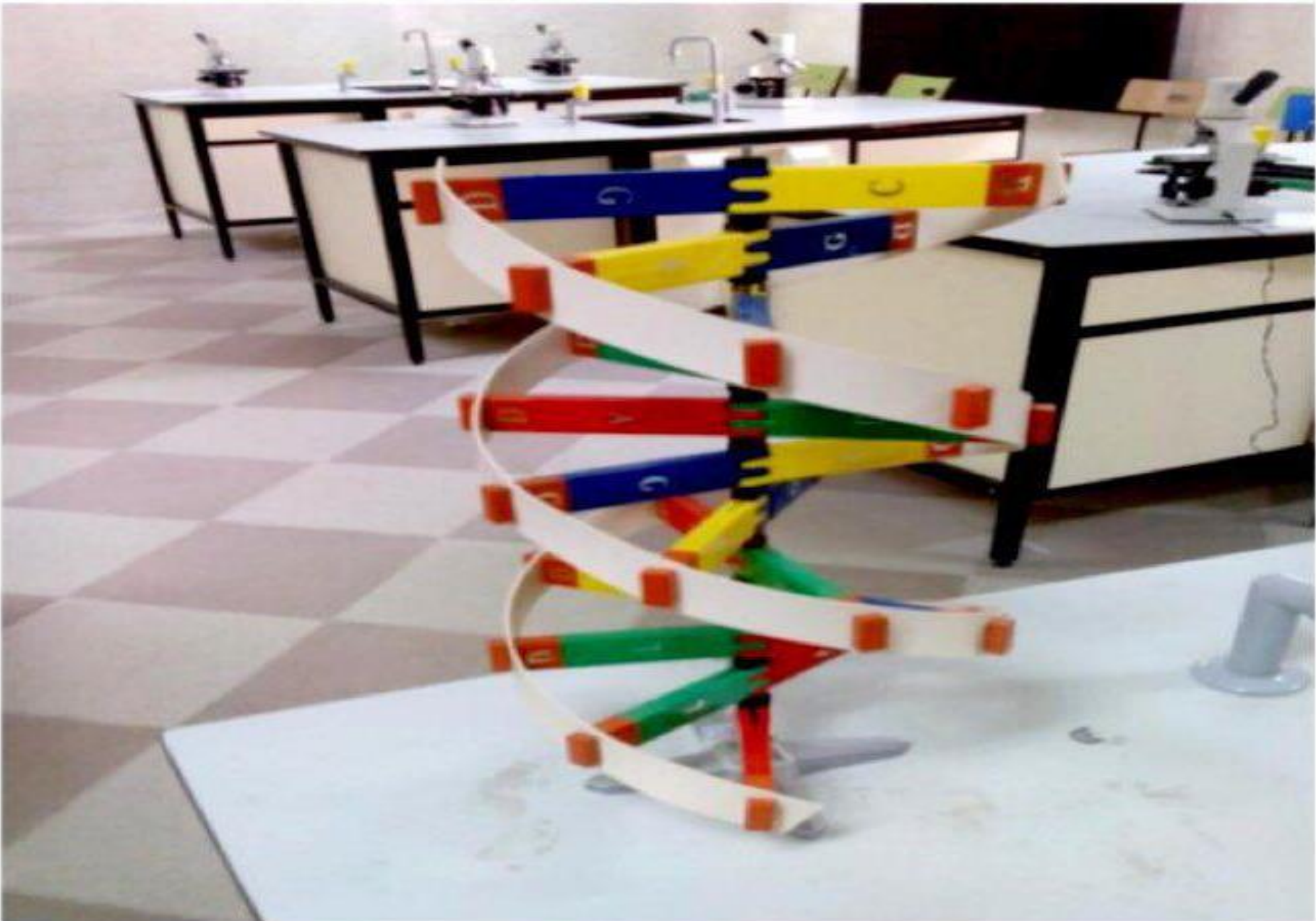
تغلاظ حلزوني



تغلاظ تقري







**DNA**



کروموسومات عملیة





خلايا نباتية



خلايا حيوانية