

أوراق العمل  
للصف الأول الابتدائي  
الفصل الأول

إعداد المعلمة : فهيدة الرشيدى  
رئيسة القسم : نوال السويط  
مديرة المدرسة : جميلة المخلف

إشراف الموجه :  
محمد سعود العنزي





التَّفَكُّرُ فِي مَخْلُوقَاتِ اللَّهِ - تَعَالَى - طَرِيقُ الْهِدَايَةِ .

صِلْ الْكَلِمَاتِ الْآتِيَةَ بِمَا يَنَاسِبُهَا .



الشَّمْسُ



السَّمَاءُ وَالْغُيُومُ .

الْحَيَوَانَاتُ .



الْإِنْسَانُ .



الْفَاكِهَةُ .



أَشْهَدُ أَنْ لَا إِلَهَ إِلَّا اللَّهُ

اللَّهُ رَبِّي





أَعْبُدُ اللَّهَ - تَعَالَى - وَحْدَهُ

العقيدة



عِبَادَةُ الْحَجِّ .



أَعْبُدُ اللَّهَ - تَعَالَى - وَحْدَهُ لَأَشْرِيكَ لَهُ .

صِلِ الْكَلِمَاتِ الْآتِيَةَ بِمَا يَنَاسِبُهَا :

( قِرَاءَةُ الْقُرْآنِ . الدَّعَاءُ . الصَّلَاةُ . الزَّكَاةُ . )

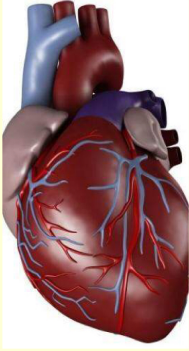


قال رَسُولُ اللَّهِ ﷺ :  
( مَنْ قَالَ رَضِيْتُ بِاللَّهِ رَبًّا وَبِالإِسْلَامِ دِينًا  
وَبِمُحَمَّدٍ ﷺ نَبِيًّا وَجِبَتْ لَهُ الْجَنَّةُ )

إعداد المعلمة : فهيدة سليمان الرشيدى



قال رَسُولُ اللَّهِ ﷺ :  
( الإِيمَانُ أَنْ تُؤْمِنَ بِاللَّهِ وَمَلَائِكَتِهِ  
وَكُتُبِهِ وَرُسُلِهِ وَالْيَوْمِ الْآخِرِ  
وَتُؤْمِنَ بِالْقَدَرِ خَيْرِهِ وَشَرِّهِ )



الإِيمَانُ هو: مَا اسْتَقَرَّ فِي الْقَلْبِ وَصَدَّقَهُ الْعَمَلُ.

أَلْوَنُ أَرْكَانِ الإِيمَانِ







# أَعْبُدُ اللَّهَ تَعَالَى - وَأَطِيعُهُ

الفقه

## العِبَادَةُ

هي :  
كُلُّ طَاعَةٍ نَقُومُ  
بِهَا لِلَّهِ تَعَالَى .

قال رَسُولُ اللَّهِ ﷺ :  
((بُنِيَ الْإِسْلَامُ عَلَى خَمْسٍ ،  
شَهَادَةِ أَنْ لَا إِلَهَ إِلَّا اللَّهُ ،  
وَأَنَّ مُحَمَّدًا رَسُولُ اللَّهِ ، وإِقَامِ الصَّلَاةِ ،  
وَإِيتَاءِ الزَّكَاةِ ، وَالْحَجِّ ،  
وَصَوْمِ رَمَضَانَ))

صِلِ الصُّورَ الْآتِيَةَ بِمَا يَنَاسِبُهَا مِنْ عِبَارَاتٍ:





هيا نلون.

(رَضِيْتُ بِاللَّهِ ، رَبًّا وَبِالْإِسْلَامِ دِينًا ، وَبِمُحَمَّدٍ ﷺ - نَبِيًّا وَرَسُولًا) .

ضع علامة (✓) أمام الإجابة الصحيحة وعلامة (×) أمام الإجابة الخاطئة .

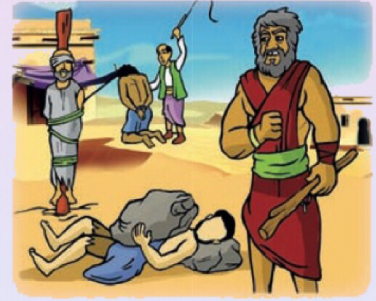
مَظَاهِرِ ضَلَالِ النَّاسِ قَبْلَ الْإِسْلَامِ .



( )



( )



( )

هيا نلون فُضَائِلِ رَسُولِي - ﷺ - فِي هِدَايَةِ الْعَالَمِينَ







قَالَ رَسُولُ اللَّهِ ﷺ  
((رِضَا الرَّبِّ تَبَارَكَ وَتَعَالَى فِي رِضَا الْوَالِدَيْنِ  
وَسُخْطُ اللَّهِ تَبَارَكَ وَتَعَالَى فِي سُخْطِ الْوَالِدَيْنِ))

أَلُوْنُ كَلِمَةً (أُمِّي) بِاللُّوْنِ الْوَرْدِيِّ وَ كَلِمَةً (أَبِي) بِاللُّوْنِ الْأَزْرَقِ .

أبي

أمي

أصل الصور الصحيحة بالعبارة المناسبة لها :



فَضْلَ وَالِدِيَّ فِي حَيَاتِي

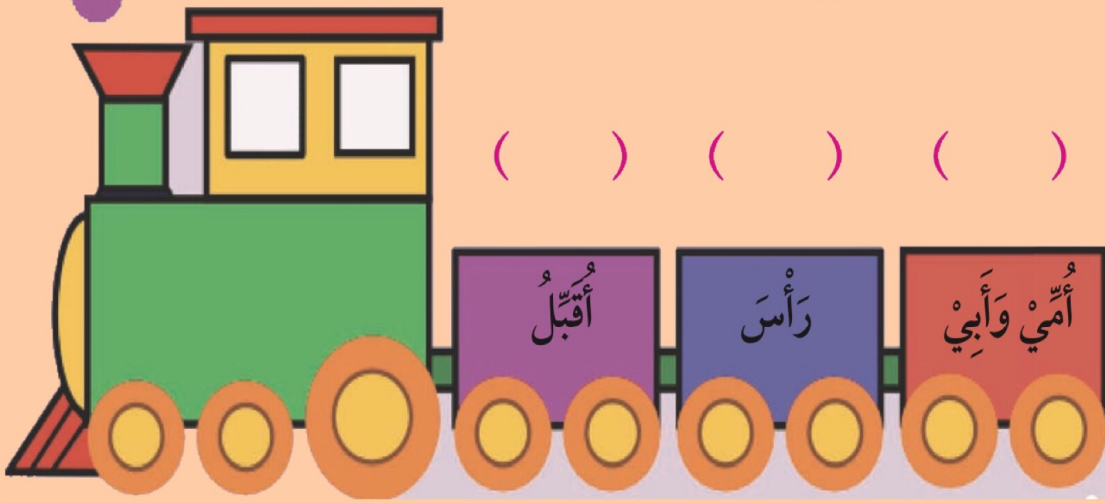






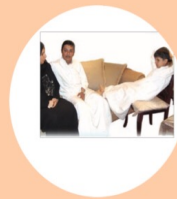
قال النَّبِيُّ صَلَّى اللهُ عَلَيْهِ وَسَلَّمَ :  
(( الزَّمَمُهَا فَإِنَّ الْجَنَّةَ عِنْدَ رِجْلِهَا )) يَعْنِي الْوَالِدَةَ ))

أرْتبُ الكَلِمَاتِ الْآتِيَةَ لِأَكُونَ جُمْلَةً مُفِيدَةً بِوَضْعِ الرِّقْمِ الْمُتَسَلِّسِلِ  
بَيْنَ الْقَوْسَيْنِ .



ضع علامة (✓) أمام الإجابة الصحيحة  
وعلمة (x) أمام الإجابة الخاطئة.

وَسَائِلَ بَرِّ وَالِدِيَّ.



( ) ( ) ( ) ( )



# الله خَالِقِي

( اللَّهُمَّ كَمَا حَسَّنْتَ خَلْقِي فَحَسِّنْ خُلُقِي )

صل الصور بما يناسبها من جمل

## الله تعالى خالق جميع المخلوقات



الحيوانات  
البرية .

الحيوانات  
البحرية .



لون



# الله - تعالى - خالقنا

الله - تعالى -  
خلقنا في  
أحسن صورة .



أَنَا مُسْلِمٌ  
الحديث الشريف

قال رَسُولُ اللَّهِ ﷺ :  
((بُنِيَ الْإِسْلَامُ عَلَى خَمْسٍ شَهَادَةٍ أَنْ لَا إِلَهَ إِلَّا اللَّهُ وَأَنَّ مُحَمَّدًا رَسُولُ اللَّهِ ،  
وإِقَامُ الصَّلَاةِ ، وَإِيتَاءُ الزَّكَاةِ ، وَالْحَجُّ ، وَصَوْمُ رَمَضَانَ))

## حَوَظِ الْإِجَابَةَ الصَّحِيحَةَ :

١ دِينُنَا الْإِسْلَامُ لَهُ ..... أَرْكَانٌ

٥

٣

١

٢ أَنَا عَمُودُ الدِّينِ أَلْتَقِي بِكُمْ خَمْسَ مَرَاتٍ فِي الْيَوْمِ

٢

٣ أَرْبُطُ الْغَنِيِّ بِالْفَقِيرِ وَأَنْشُرُ الْمَحَبَّةَ بَيْنَ الْمُسْلِمِينَ

٣

٤ فَرَضَنِي اللَّهُ -تَعَالَى- عَلَيْكُمْ مَرَّةً وَاحِدَةً فِي الْعُمْرِ إِنْ اسْتَطَعْتُمْ

٤

٥ أَنَا أَصْلُ الْعِبَادَةِ وَمِفْتَاحُ الْإِسْلَامِ وَمِفْتَاحُ الْجَنَّةِ

٥

٦ أَزُورُكُمْ فِي شَهْرِ فِضِيلٍ ، نَزَلَ فِيهِ الْقُرْآنُ ، وَأَعُوذُكُمْ عَلَى الصَّبْرِ

٦

لون

أَنَا مُسْلِمٌ

إعداد المعلمة : فهيدة سليمان الرشيدى







نلون  
قول الرسول الله ﷺ :  
(مَنْ قَالَ لَا إِلَهَ إِلَّا اللَّهُ دَخَلَ الْجَنَّةَ)

كَلِمَةُ التَّوْحِيدِ تَعْنِي لِأَمْبُودٍ يَسْتَحِقُّ الْعِبَادَةَ إِلَّا اللَّهَ وَحْدَهُ

أَلُوْنَ مَعَ أَصْحَابِي بِالْوَنَاتِ مَكْتُوبًا عَلَيْهَا فَضَائِلُ كَلِمَةِ التَّوْحِيدِ.



صِلْ كَلِمَةَ التَّوْحِيدِ بِالْأَعْمَالِ الَّتِي تُدْخِلُ الْجَنَّةَ.



لَا إِلَهَ إِلَّا اللَّهُ





هيا نلون

# الطَّهَارَةُ : النَّجَاسَةُ :

هي النَّظَافَةُ وَ  
التَّخَلُّصُ مِنْ  
النَّجَاسَةِ .

هي القَدَارَةُ المَانِعَةُ  
مِنْ صِحَّةِ الصَّلَاةِ

أَضَعُ دَائِرَةً حَوْلَ الصُّورِ الدَّالَّةِ عَلَى الأَشْيَاءِ الَّتِي تُعْتَبَرُ مِنَ النِّجَاسَةِ .



أَضَعُ دَائِرَةً حَوْلَ الصُّورِ الدَّالَّةِ عَلَى الأَشْيَاءِ الطَّاهِرَةِ .







السيرة

نَسَبُ رَسُولِي مُحَمَّدٍ صَلَّى اللَّهُ عَلَيْهِ وَسَلَّمَ

ضع دائرة على الإجابة الصحيحة :

تميم

قريش

اسم قبيلة الرسول ﷺ ؟



مكة

المدينة

اختر الإجابة الصحيحة  
ولد الرسول ﷺ في .....

خديجة بنت  
خويلد .

أمّنة بنت وهب .

ما اسم  
أمّ رسولِي مُحَمَّدٍ - ﷺ ؟



شجرة نسب

رسولنا محمد ﷺ .



إعداد المعلمة : فهيدة سليمان الرشيدى





# أَحْتَرِمُ الْكِبَارَ

التهديب



عَنِ النَّبِيِّ - ﷺ - قَالَ :  
( لَيْسَ مِنَّا مَنْ لَمْ يَرْحَمْ صَغِيرَنَا وَيُوقِرْ كَبِيرَنَا ) .

هيا نلون ✍



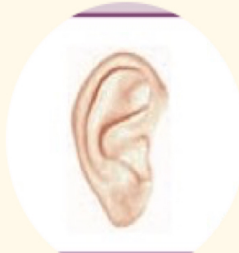
# أَحْتَرِمُ الْكِبَارَ

صل مظاهر أَحْتَرِمُ الْكِبَارَ بالصور التي تناسبها :

أَنْصِتُ لَهُمْ عِنْدَ  
الْحَدِيثِ وَلَا  
أَقَاطِعُهُمْ .

أَفْسِحُ لَهُمْ  
فِي الْمَجْلِسِ .

الْبَدْءُ  
بِالسَّلَامِ  
عَلَيْهِمْ .



إعداد المعلمة : فهيدة سليمان الرشيدى