

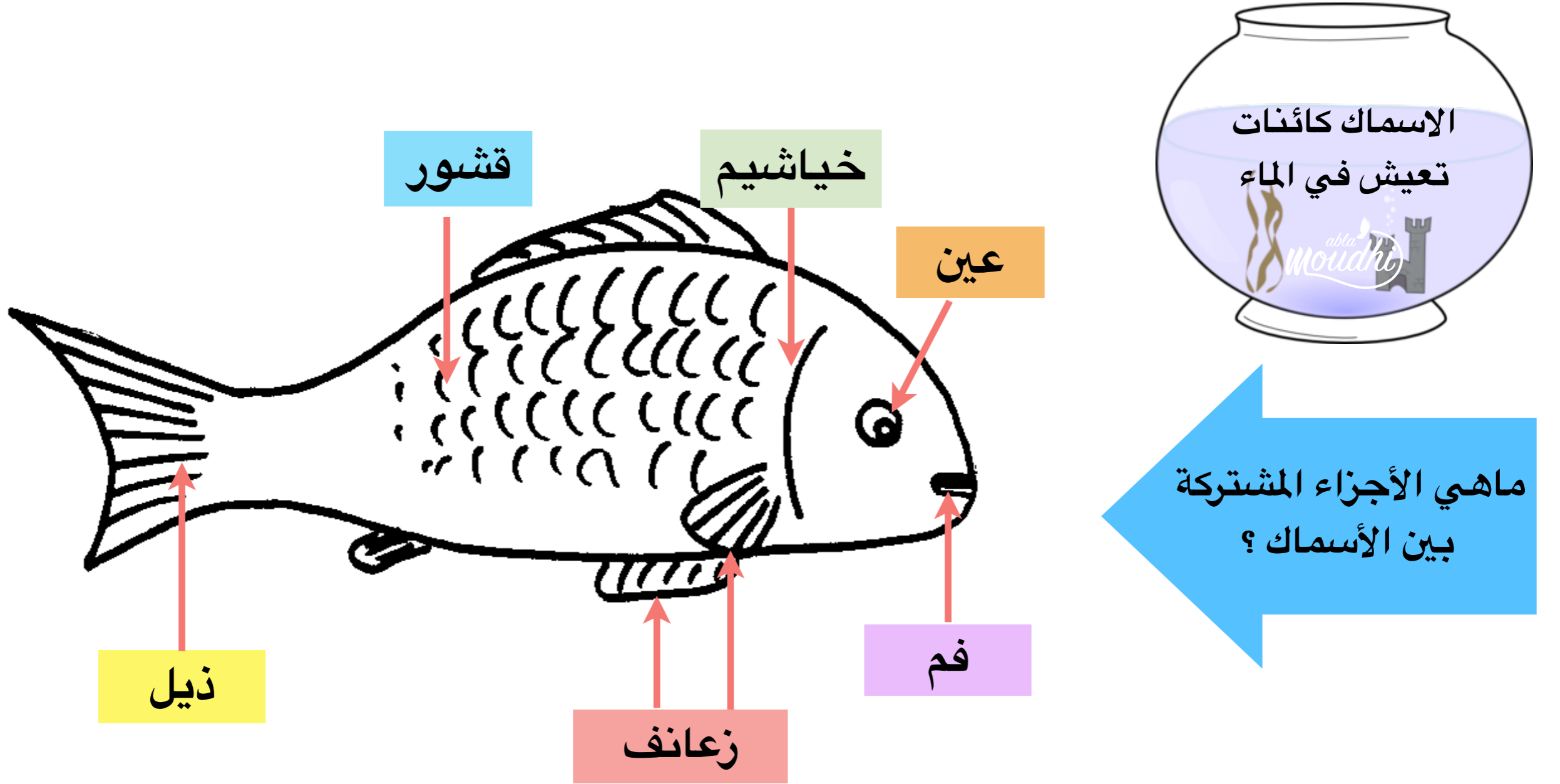
# ملخصات للفصل الثالث



الفصل الدراسي الأول  
2021/ 2020



[/https://www.instagram.com/abla\\_moudhi](https://www.instagram.com/abla_moudhi)



زعانف - قشور - فم - خياشيم - تكيف

المفاتيح العلمية

التكيف: هو قدرتها على العيش في موطنها

تتميز الأسماك بخصائص تساعد على العيش في الماء ( تكيف )

لذلك يقولون  
جسمي  
إنسيابي

هل لاحظتم  
أن جسمي يشبه  
القارب؟!

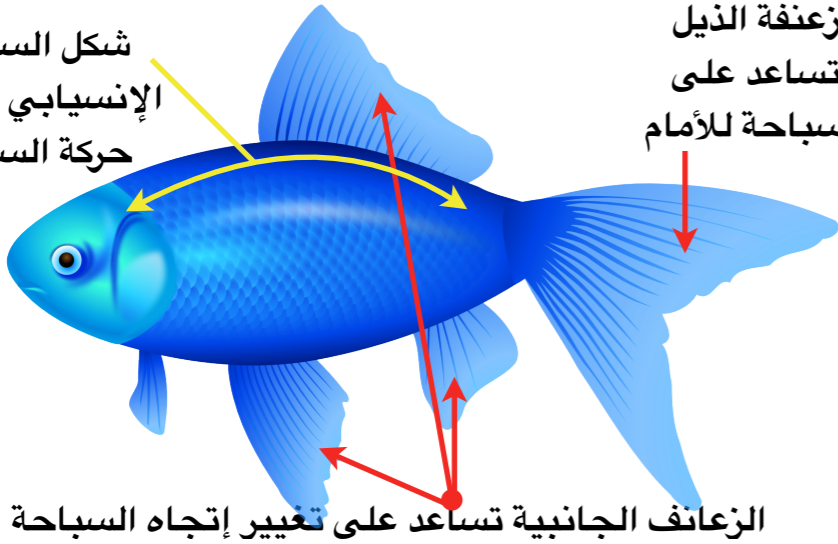


كيف تتكيف الأسماك للعيش في الماء ؟

الزعانف  
تساعد على السباحة

الخياشيم  
تساعد على التنفس

شكل السمكة  
الإنسيابي يسهل  
حركة السمكة

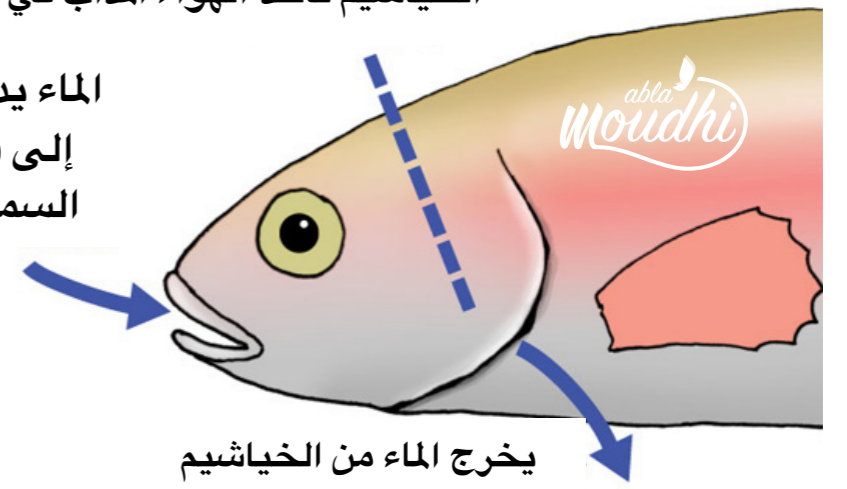


زعنفة الذيل  
تساعد على  
السباحة للأمام

الزعانف الجانبية تساعد على تغيير اتجاه السباحة

الخياشيم تأخذ الهواء المذاب في الماء

الماء يدخل  
إلى فم  
السمكة



يخرج الماء من الخياشيم

ما سبب اختلاف أشكال أجسام الأسماك ؟  
ليناسب شكل السمكة الماء الذي تعيش فيه

تعيش الاسماك في طبقات ثلاث من عمق البحر  
ولذلك **تختلف إنسيابية** جسم السمكة باختلاف عمق الماء



قليل العمق ( سطح )

الاسماك بقرب السطح انسيابية وسريعة مثل الميذ



متوسط العمق

الاسماك في العمق المتوسط مفلطحة مثل الزبيدي



القاع ( عميق )

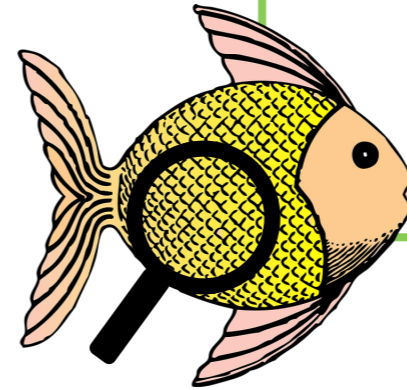
الاسماك في قاع البحر قليلة الانسيابية ومفلطحة جدا مثل سمك موسى

ماذا يغطي جسم الأسماك ؟ قشور

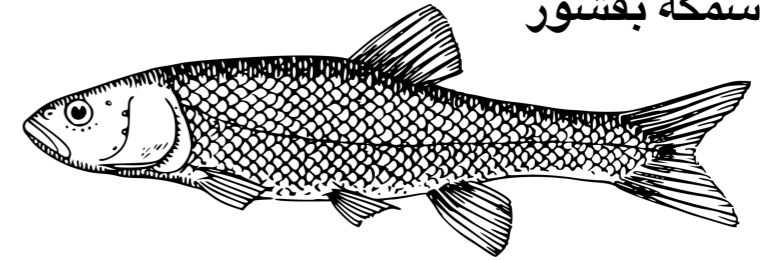
ماهي أهمية القشور ؟

١- تحمي جسم السمكة

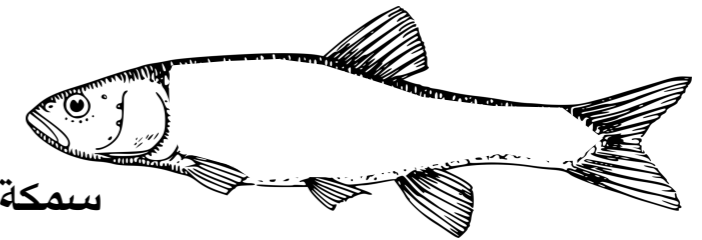
٢- تساعد على السباحة



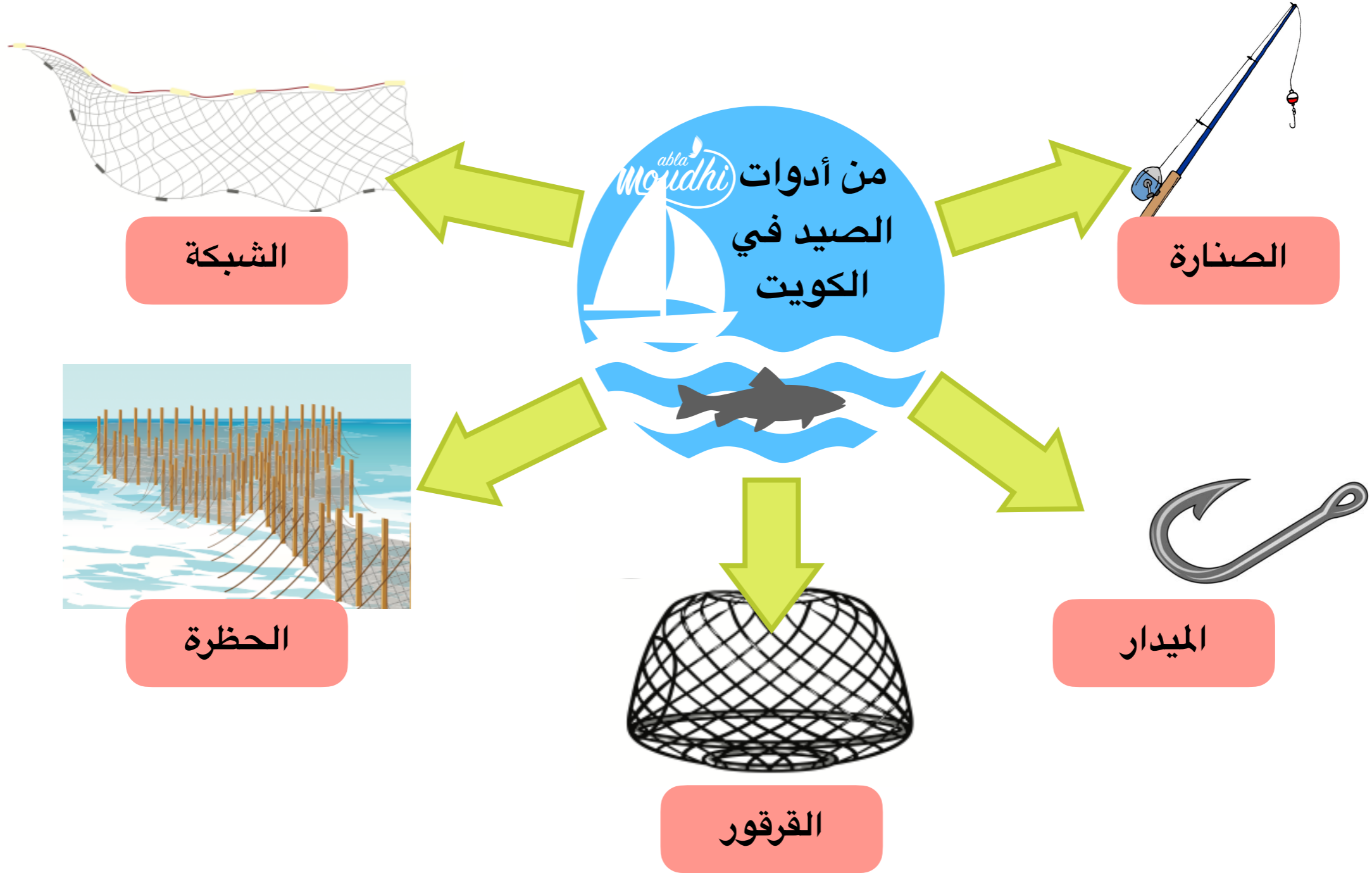
سمكة بقشور



سمكة بدون قشور



ماذا يحدث للسمك إذا لم يكن له قشور ؟  
سيكون جسمها ضعيف ويتأذى بفعل الماء  
والصخور

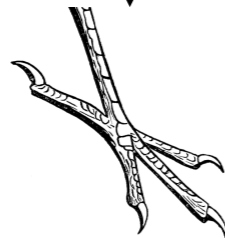


أرجل الطيور مختلفة






للسباحة

بحرية



للمشي

برية

			
الزرزور	الحمروش	الحبارى	اسم الطائر
صغير الحجم	صغير الحجم	متوسط الحجم	حجم الطائر
بني ورمادي	له ظهر رمادي وذيل احمر ووجه اسود	بني مائل للرمادي	اللون
الحبوب	ديدان و حشرات	البذور والثمار الجافة والحشرات	الغذاء

نلاحظ أن طيور الكويت معظمها صغيرة الحجم - فاتحة اللون - مشابهة للبيئة



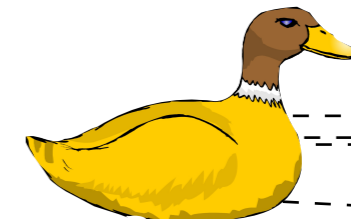
من تكيفات الطيور:

- لون يناسب بيئتها .
- جسم إنسيابي يساعدها على الطيران والسباحة .
- أرجل تناسب بيئتها وحركتها ( برية - بحرية ) .

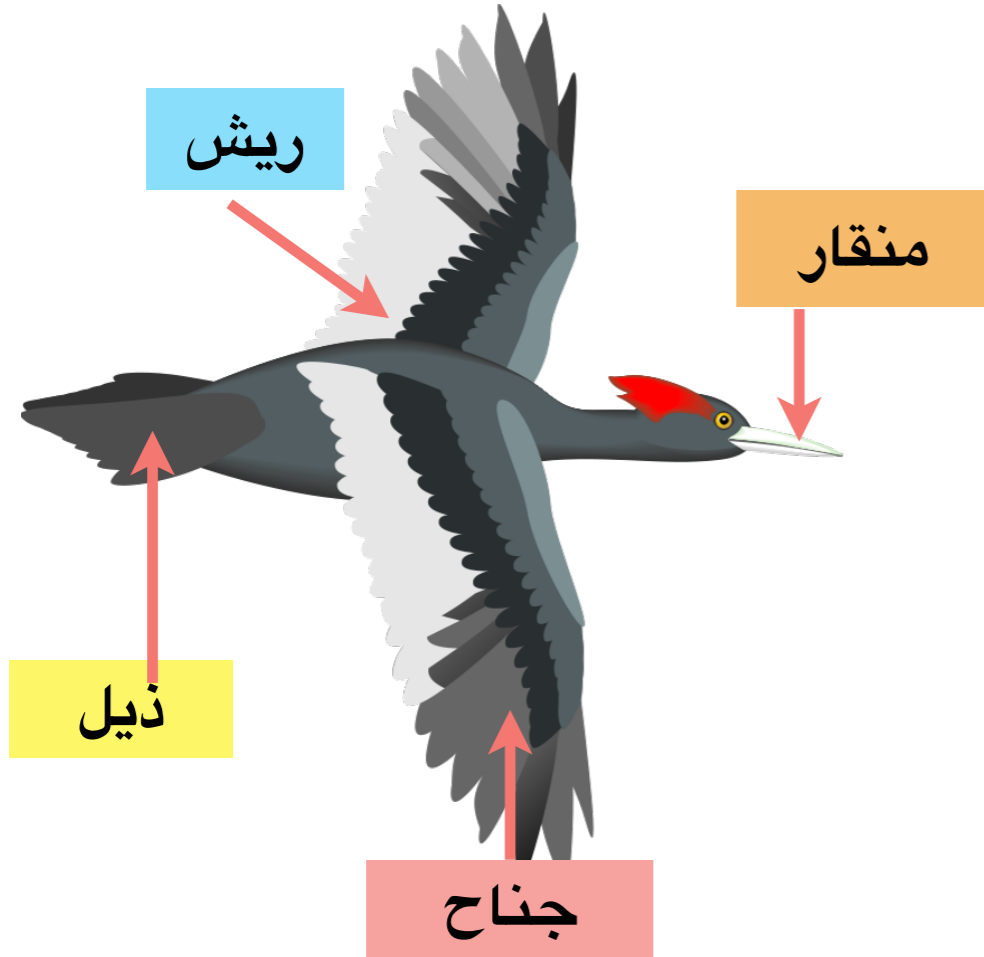


الطيور التي تطير جسمها إنسيابي كالطائرة

البطة والطيور التي تسبح لها جسم إنسيابي يشبه القارب



منقار - ريش - جناح - ذيل - تكيف - انسيابي معقوف - مدبب - تكيف



الطيور حيوانات يغطيها الريش  
ولها جناحان ورجلان وذيل وتمتاز بوجود المنقار  
معظم الطيور وليس جميعها يستطيع الطيران

لماذا يختلف الريش على جسم الطائر؟  
( يختلف بحسب مكانه ووظيفته )

ريش طويل وقاسي  
على الذيل والجناحين  
وظيفته الطيران

ريش عريض وقصير  
على الصدر والرقبة والجسم  
وظيفته التغطية والدفع



من تكيفات الطيور:

- الجسم الإنسيابي وزوج من الأجنحة والأرجل تساعد على الطيران .
- نوع الريش يختلف حسب وظيفته ( للطيران - للحماية والدفع )

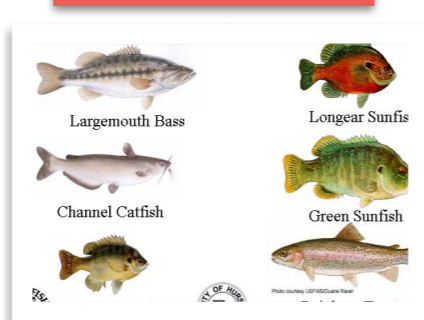
## تختلف مناقير الطيور باختلاف نوع الغذاء

### بعض أشكال مناقير الطيور

			
البط	الصقر	الدجاج	اسم الطائر
ذو صفائح مثقبة	حاد معقوف	مدبب مخروطي	نوع المنقار
لتناول السمك	لتمزيق اللحوم	إلتقاط الحبوب	الوظيفة

ماذا يغطي جسم الحيوانات؟

الأسماك



يغطي جسمها

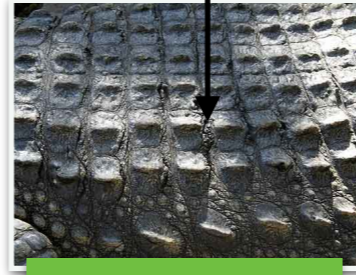


قشور

الزواحف

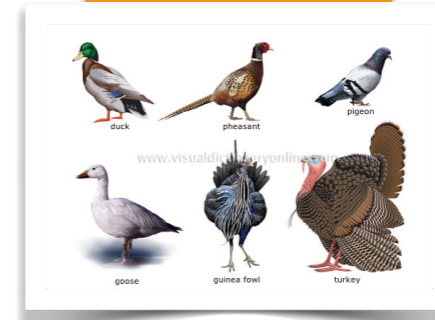


يغطي جسمها



حراشف

الطيور



يغطي جسمها



ريش

اللبونات



يغطي جسمها

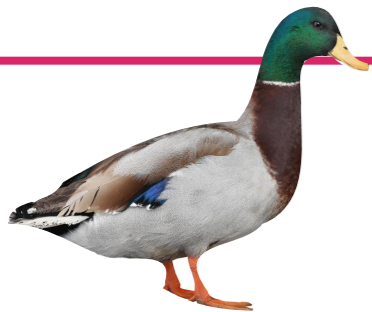


شعر أو فرو



السلحفاة لها درع يحميها من الأعداء

ريش طيور الماء يحميها من الرطوبة والبلل



جلد الزواحف يحافظ على درجة حرارتها فلا تتأثر بالبرودة أو الحرارة بسهولة



بعض الحيوانات لها شعر يحميها من الحرارة صيفا ويزداد بالشتاء لتشعر بالدفء



الحيوانات في الكويت لها غطاء جسم يناسب بيئة وطقس الكويت

هجرة الطيور هي رحلة موسمية تقوم بها أسراب الطيور تقطع فيها مسافات طويلة .

لماذا تهاجر الطيور ؟

1. البحث عن الغذاء

2. البحث عن مناخ مناسب

3. للتزاوج والتكاثر .



الفلامنجو

متى نراه في الكويت ؟  
الخريف

سبب الهجرة  
البحث عن المناخ المناسب  
والغذاء



الصقر

متى نراه في الكويت ؟  
الخريف

سبب الهجرة  
البحث عن المناخ المناسب  
والغذاء



الحبارى

متى نراه في الكويت ؟  
الخريف

سبب الهجرة  
البحث عن المناخ المناسب  
والغذاء