



انفوجرافيك للصف الثامن الوحدة الثانية من صفحة ٥١ إلى ٦٦



هذه المخططات لا تغني عن الكتاب المدرسي



وزارة التربية

للتواصل



https://t.me/abla_nora1



history_teacher23@

اعداد المعلمة: أ. نوره الهاجري رئيسة القسم : أ. لطيفة العتيبي
مديرة المدرسة: أ. خالدة الكندري

لطفاً يمنع القص و اللصق و نقل المحتوى دون ذكر المصدر و يمنع بيعها أو
استخدامها للأغراض التجارية



الموقع

الجبال

الهضاب

السهول

التلال

المناخ

...

للانتقال
للصفحة
بشكل
مباشر
اضغط
على
الكلمة
المطلوبة

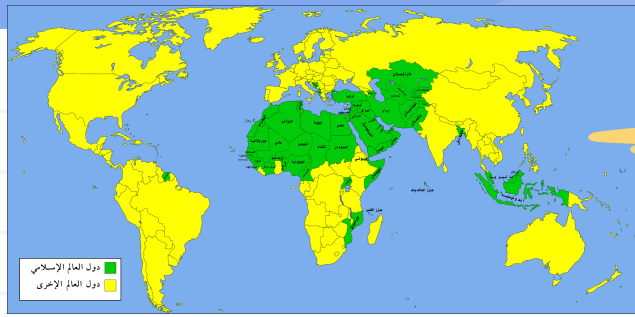
الموقع



للانتقال
للصفحة
السابقة

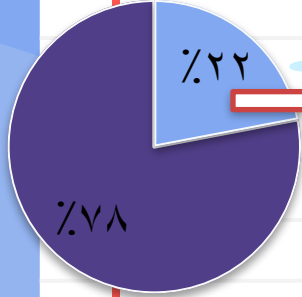
للانتقال
للصفحة
التالية

يمتد العالم الاسلامي في أربع قارات هي
اسيا و افريقيا و اوربا و امريكا الجنوبية

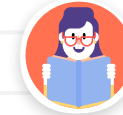


عدد الدول الاسلامية في كل قارة

27 دولة	اسيا
26 دولة	افريقيا
دولتين	اوربا
دولة	امريكا الجنوبية



تبلغ مساحة العالم الاسلامي حوالي 32 مليون كم مربع
اي حوالي 22.2% من مساحة العالم



يقع العالم الاسلامي بين

خطي طول 18 غرباً الى 141 شرقاً

و دائرتي عرض 13 جنوب خط الاستواء الى 55 شمال خط الاستواء



اصغر دولة اسلامية هي جمهورية
المالديف



اكبر دولة اسلامية هي جمهورية
كازاخستان



https://t.me/abla_nora1



الموقع

الجبال

الهضاب

السهول

التلال

المناخ



الموقع

الجبال

الهضاب

السهول

التلال

المناخ

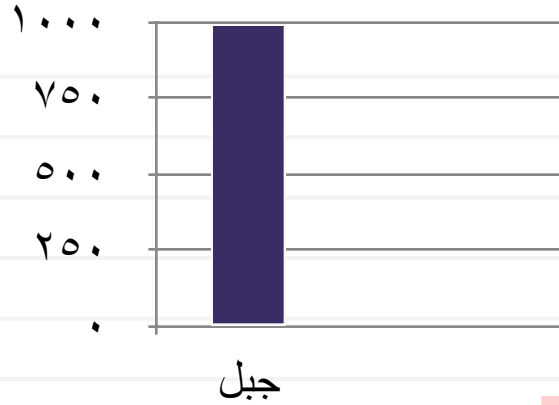
...



الجبال



الجبال هي كل قمة لا يقل ارتفاعها عن ١٠٠٠ متر تقريبا



الموقع

الجبال

الهضاب

السهول

التلال

المناخ

...

قلة عدد السكان في المناطق الجبلية يعود لعدة اسباب هي :

١. شدة انحدارها
٢. قلة وجود الاكسجين
٣. صعوبة التنقل
٤. انخفاض الضغط الجوي

جبال قارة امريكا الجنوبية	جبال قارة اوروبا	جبال قارة افريقيا	جبال قارة اسيا
قمة جبال جولياناتوب	جبال الالب الدينارية	١. سلسله جبال البحر الاحمر ٢. جبال تيبستي ٣. جبال مره ٤. الجبل الاخضر ٥. جبال اطلس ٦. جبال الاحجار	١. جبال كشمير ٢. جبال باكستان ٣. جبال الحجاز ٤. جبال عسير ٥. مرتفعات اليمن ٦. جبال زاجروس ٧. الجبل الاخضر ٨. جبال سروات

سميت مرتفعات الحجاز بهذا الاسم لانها تحجز سهل تهامة في الغرب عن هضبة نجد في الغرب





الموقع

الجبال

الهضاب

السهول

التلال

المناخ

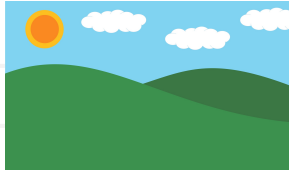
...



الهضاب



الهضاب هي ارض مرتفعة سطحها مستوٍ و تمتد في مساحة واسعة



تقع في الكويت 🇰🇼 هضبة الاحمدي التي يبلغ
ارتفاعها ١٢٥ متراً عن سطح البحر 🌊

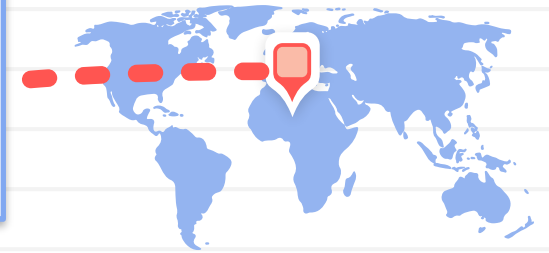
هضاب قاره افريقيا

هضاب قارة اسيا

هضبة افريقيا الشمالية
(الصحراء الكبرى)

١. الهضبة الايرانية
٢. هضبة نجد
٣. هضبة الاناضول

تعد هضبة افريقيا الشمالية الممتدة من ساحل
المحيط الاطلسي غرباً حتى مرتفعات البحر الاحمر
شرقاً أكبر الهضاب في العالم 🌍



الموقع

الجبال

الهضاب

السهول

التلال

المناخ

...



الموقع

الجبال

الهضاب

السهول

التلال

المناخ

...



السهول



تنقسم السهول الى نوعين



أهمية السهول :

١. استخدامها كموانئ طبيعية .
٢. تشييد المدن .
٣. تركيز السكان فيها لسهولة التنقل .



السهول الساحلية في العالم الاسلامي	السهول الفيضية في العالم الاسلامي
١. السهول الساحلية على المحيط الهندي	١. سهل نهر دجلة و الفرات
٢. سهول ساحلية الشرقية للخليج العربي	٢. سهل نهر الاردن
٣. السهول الساحلية للبحر الاحمر	٣. سهل نهر العاصي
٤. سهول ليبيا	٤. سهل نهر النيل
٥. سهول المغرب العربي	٥. سهل نهر شبلي
٦. سهول المحيط الاطلسي	٦. سهل نهر جوبا
٧. سهل العلويين	٧. سهل نهر مجرده
٨. سهل عكار	٨. سهل نهر شليف
٩. سهل لبنان	٩. سهل نهر سبو
١٠. السهل الساحلي الفلسطيني	١٠. سهل نهر ام الربيع
	١١. سهل نهر السوس
	١٢. سهل نهر ابو رقرق

الموقع

الجبال

الهضاب

السهول

التلال

المناخ

...


https://t.me/abla_nora1




الموقع

الجبال

الهضاب

السهول

التلال

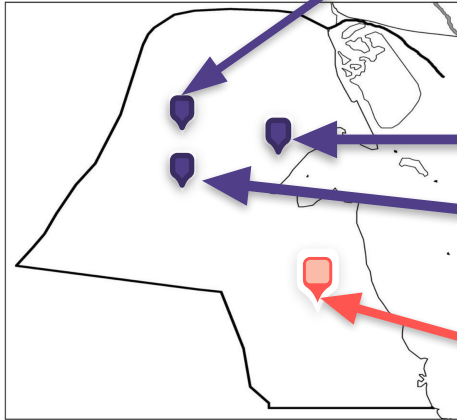
المناخ

...



التل هو مظهر تضاريسي يشبه الجبل و لكن ارتفاعه يكون اقل من ١٠٠٠ متر.

تل جال اللياح

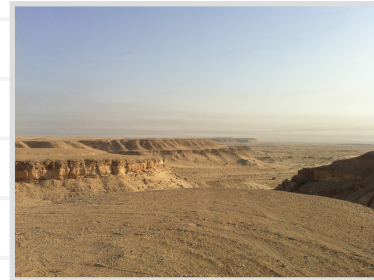


تل جال الزور

تل كراع المرو

تل واره

تصنف تلال دوله الكويت حسب
موقعها سواء شمال البلاد ام جنوبها



الموقع

الجبال

الهضاب

السهول

التلال

المناخ

...



https://t.me/abla_nora1





الموقع

الجبال

الهضاب

السهول

التلال

المناخ

...

المناخ





العوامل التي أدت إلى تنوع مناخ دول العالم الاسلامي

امتداد العالم الاسلامي على مساحات شاسعة

الموقع بالنسبة لدوائر العرض

الاطلاله على عدة مسطحات مائية في معظم اجزائه

التنوع التضاريسي من جبال و هضاب و سهول و وديان

المناخ الاستوائي الحار الممطر طوال العام	المناخ الموسمي الحار الممطر صيفاً	المناخ المداري امطاره صيفية و تقل عن الاقليم الموسمي	المناخ المعتدل الدافئ ممطر شتاءً و حار صيفا	المناخ القاري الصحراوي الحار
<ul style="list-style-type: none"> ١. أندونيسيا ٢. ماليزيا ٣. أوغندا ٤. الكاميرون ٥. نيجيريا ٦. ساحل العاج ٧. سرليون ٨. غينيا 	<ul style="list-style-type: none"> ١. بنغلاديش ٢. باكستان ٣. عمان ٤. اليمن 	<ul style="list-style-type: none"> ١. نيجيريا ٢. غينيا ٣. السنغال ٤. جيبوتي ٥. الموزنيق 	<ul style="list-style-type: none"> ١. المغرب ٢. الجزائر ٣. تونس ٤. ليبيا ٥. مصر ٦. فلسطين ٧. لبنان ٨. تركيا ٩. سوريا ١٠. ألبانيا ١١. البوسنة و الهرسك ١٢. ايران ١٣. أفغانستان 	<ul style="list-style-type: none"> ١. دول شبه الجزيرة العربية ٢. كازاخستان ٣. مصر ٤. ليبيا ٥. الجزائر ٦. السودان ٧. تشاد ٨. النيجر ٩. موريتانيا ١٠. مالي ١١. الصومال

الدوله الاسلامية التي يوجد بها اكثر من اقليم هي نيجيريا



الموقع

الجبال

الهضاب

السهول

التلال

المناخ