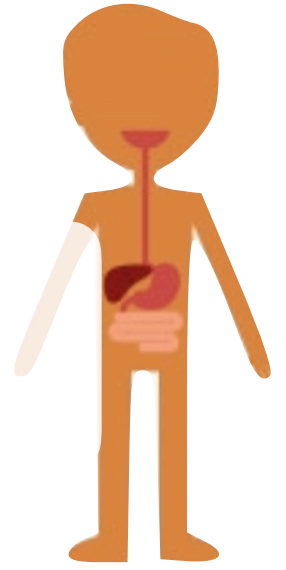




# أوراق عمل تدريبية الفصل الدراسي الأول علوم للمصف الخامس

الوحدة التعليمية الثالثة  
أثر النظام البيئي في الفضاء على جسم الإنسان



إعداد: أ. شيماء العنزي

[https://t.me/abla\\_shayma\\_alenzie](https://t.me/abla_shayma_alenzie)



@shayma\_alenzie



## الدرس الأول : ما الذي يساعد جسمك على أداء وظائفه ؟ ( الجهاز الهضمي )

اختر الإجابة الصحيحة بوضع ( ✓ ) أمامها من بين العبارات التالية :

١: تبدأ عملية الهضم في :

أ. المعدة      ب. الفم      ج. الأمعاء      د. المريء

٢: عضو كيسي الشكل ذو جدران عضلية :

أ. المعدة      ب. المريء      ج. الأمعاء الدقيقة      د. الأمعاء الغليظة

٣: تستكمل عملية الهضم في :

أ. المريء      ب. الفم      ج. الأمعاء الدقيقة      د. المعدة

٤: ينتقل الطعام الغير مهضوم إلى :

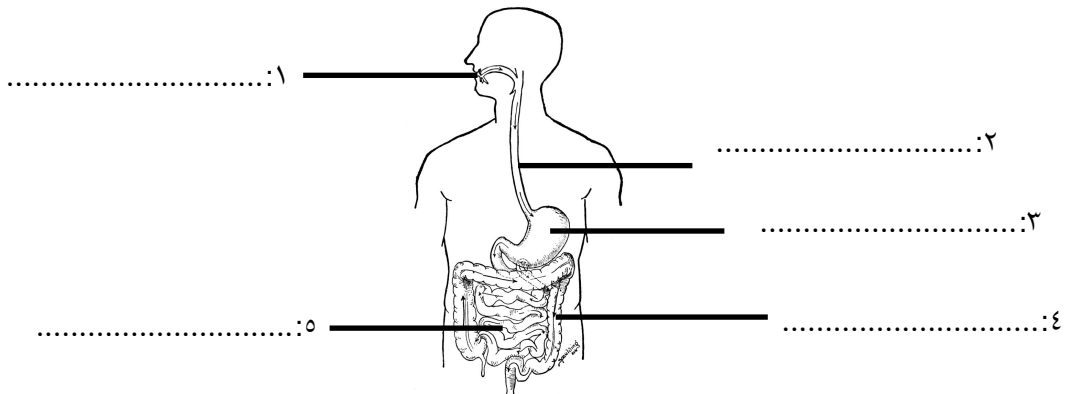
أ. الأمعاء الدقيقة      ب. المريء      ج. المعدة      د. الأمعاء الغليظة

### شرح العلوم:

عدد بعض الصفات المشتركة للكائنات الحية:

١: .....  
٢: .....  
٣: .....  
٤: .....

### أكمل البيانات على الرسم:



الجهاز .....

الوظيفة: .....

اختر من المجموعة ( أ ) ما يناسبها من المجموعة ( ب ) فيما يلي:

المجموعة ( ب )	المجموعة ( أ )
الجهاز التنفسي	١ القلب
الجهاز الدوري	٢ الرئتان
الجهاز العظمي	٣ المخ
الجهاز العصبي	٤ المعدة
الجهاز الهضمي	

تجربة :

عند خلط عصير من البرتقال في كيس به قطعة بسكويت :  
١: ماذا تلاحظ ؟



٢: ماذا يشبه عمل هذا النموذج ؟

أكمل جدول المقابلة التالي :

وجه التشابه	المعدة	المريء
.....	.....	.....

ضع دائره حول العنصر الذي لا ينتمي للمجموعة :

١. أ: قلب      ب: معدة      ج: مريء      د: أمعاء دقيقة

السبب: .....



د:



ج:



ب:



أ: ٢

السبب: .....

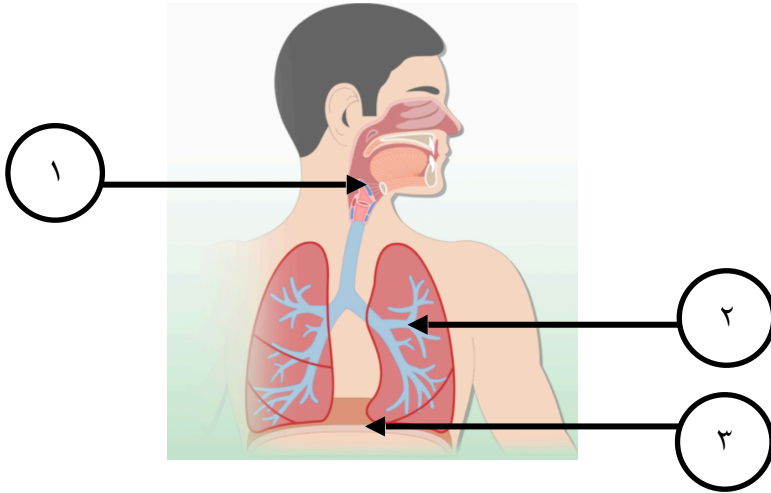
## الدرس الثاني : ما الذي يساعد جسمك على أداء وظائفه ؟ ( الجهاز التنفسي )

اكتب المصطلح العلمي المناسب لكل مما يلي :

١: جهاز يزود خلايا جسمك بالأكسجين اللازم للقيام بأنشطتك المختلفه ويخلصه من ثاني أكسيد الكربون . ( )

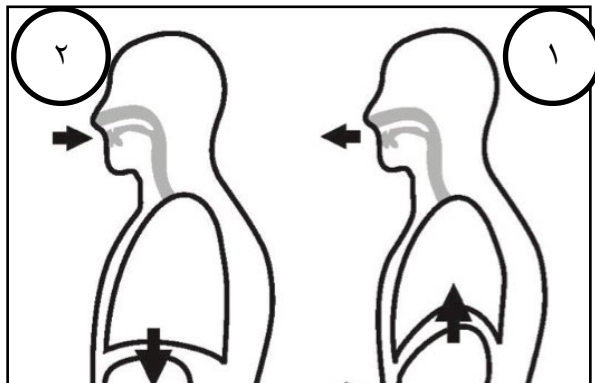
أكمل جدول المقارنة التالي :

وجه الاختلاف	شهيق	زفير
	.....	.....
وضع الحجاب الحاجز		
الغاز		



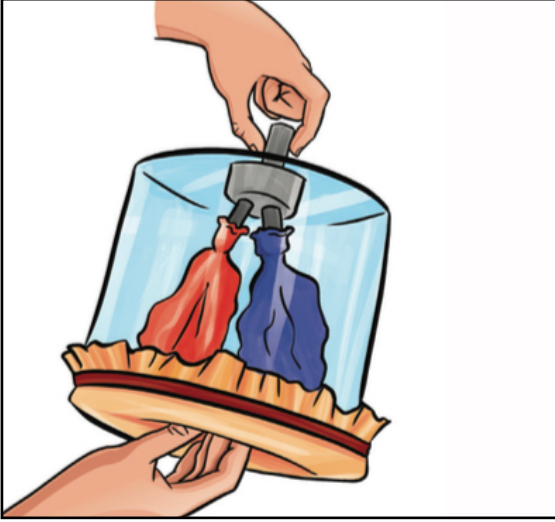
أكمل البيانات على الرسم :

- ١: الرقم ( ١ ) يمثل .....
- ٢: الرقم ( ٢ ) يمثل .....
- ٣: الرقم ( ٣ ) يمثل عضلة التنفس الأساسية وتتحرك إرادية وهي .....



- ١: العملية رقم ( ١ ) هي .....
- ٢: العملية رقم ( ٢ ) هي .....

## تجربة :



١: ماذا يحدث عند جذب الغطاء المطاط إلى أسفل :

.....

٢: ماذا يحدث عند ترك الغطاء يعود لوضعه الأول:

.....

٣: ماذا يشبه عمل هذا النموذج :

.....

علل لما يأتي تعليلاً علمياً سليماً:

١: يزيد حجم الرئتين في عملية الشهيق :

.....

ضع دائره حول العنصر الذي لا ينتمي للمجموعة :

د: القصبة الهوائية

ج: مريء

ب: أنف

١. أ: رئتان

السبب:.....

## الدرس الثالث : ما الذي يساعد جسمك على أداء وظائفه ؟ ( الجهاز الدوري )

**اكتب المصطلح العلمي المناسب لكل مما يلي :**

- ١: عضو عضلي يضخ الدم إلى أجزاء جسمك . (.....)
- ٢: وعاء دموي ينقل الدم من القلب الى أجزاء الجسم (.....)
- ٣: وعاء دموي ينقل الدم من أجزاء الجسم الى القلب (.....)

**ضع علامه ( ✓ ) أمام العبارة الصحيحة وعلامة ( ✗ ) أمام العبارة الخاطئة  
مع تصحيح الخطأ إن وجد :**

١: خلايا الدم الحمراء بيضاوية الشكل. ( ) .....

**أكمل الفراغات التاليه بما يناسبها علمياً:**

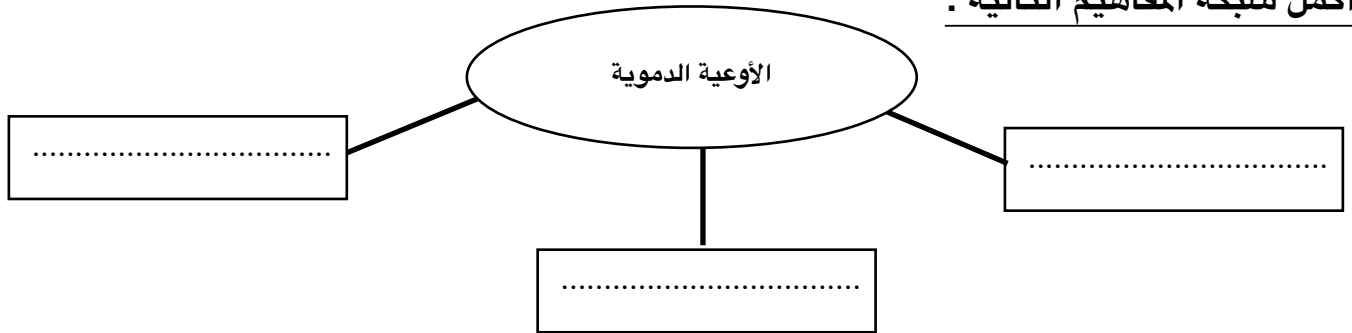
- ١: عدد نبضات القلب بعد التمرين.....
- ٢: السائل الأصفر الذي تطفو به مكونات الدم يسمى .....

**علل لما يأتي تعليلاً علمياً سليماً:**

١: يخفق القلب خفقاناً سريعاً عند التمرين :

.....

**أكمل شبكة المفاهيم التالية :**



**شرح العلوم:**

تحتوي عينة دمك على :

- ١: .....
- ٢: .....
- ٣: .....
- ٤: .....

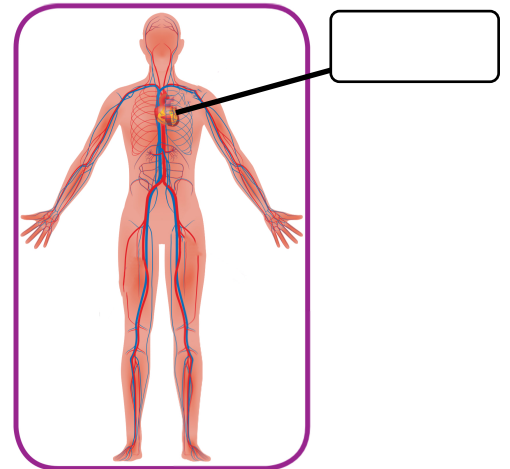
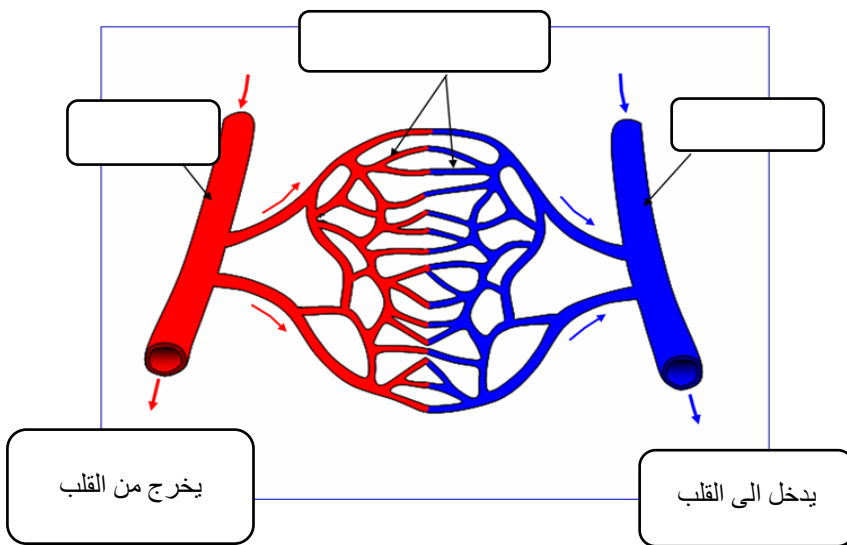
اختر من المجموعه ( أ ) ما يناسبها من المجموعه ( ب ) فيما يلي :

المجموعة ( ب )		المجموعة ( أ )	
الوريد		وعاء دموي ينقل الدم من القلب إلى جميع أنحاء الجسم.	١
الشريان		وعاء دموي ينقل الدم من الجسم إلى القلب.	٢
الشعيرة الدموية		وعاء دموي دقيق ذو جدران رقيقة يمر عبرها الأكسجين والمغذيات والفضلات.	٣
القلب			

أكمل جدول المقارنة التالي :

الصفات	خلايا الدم البيضاء	خلايا الدم الحمراء	وجه الاختلاف
			الوظيفة

أكمل البيانات على الرسم :



الجهاز .....

**الدرس الرابع : ما الذي يساعد جسمك على أداء وظائفه ؟  
( الجهاز العظمي )**

**ضع علامه ( ✓ ) أمام العبارة الصحيحة وعلامة ( ✗ ) أمام العبارة الخاطئة  
مع تصحيح الخطأ إن وجد :**

- ١: العظام أجزاء صلبة لا يمكن ثنيها أو تغيير اتجاهها . ( )  
٢: عظام الإنسان منفصلة لتشكل الهيكل العظمي . ( )

**اختر الإجابة الصحيحة بوضع ( ✓ ) أمامها من بين العبارات التالية :**

١: موضع يلتقي فيه عظامان :

- أ. المفصل      ب. الغضروف      ج. الرباط      د. الوتر

٢: نسيج متين مرن يمنع احتكاك عظمين احدهما بالآخر ويمنع تاكلهما :

- أ. الرباط      ب. الغضروف      ج. المفصل      د. الجمجمة

٣: نسيج متين مرن يشد العظام معاً :

- أ. الغضروف.      ب. المفصل      ج. الرباط      د. القفص الصدري

٤: الجزء الذي يساعدني على الانحناء هو :

- أ. الغضروف.      ب. المفصل      ج. العظم      د. القفص الصدري

**علل لما يأتي تعليلاً علمياً سليماً:**

١: لا نشعر باحتكاك عظمين في موضع المفصل :

.....

**شرح العلوم:**



عدد اثنين من وظائف الجهاز العظمي :

١: .....

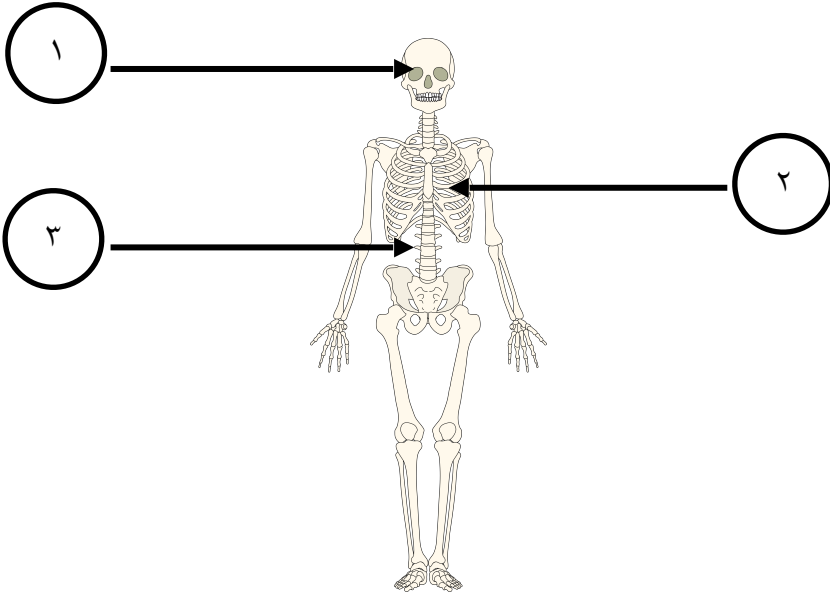
٢: .....



اربط أو وضح العلاقة بين الصور:

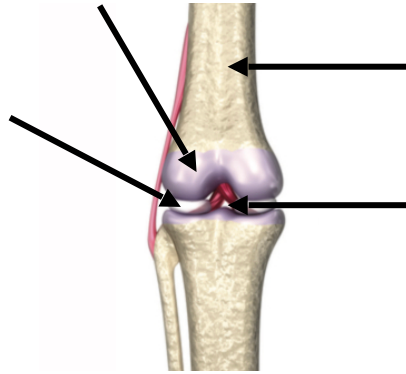
صوره ( ١ )	العلاقة بين الصورتين	صورة ( ٢ )
		

ادرس الرسم الذي أمامك ثم أجب :

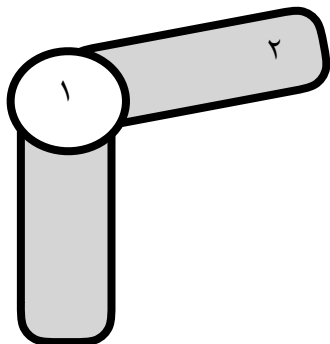


- عدد أسماء عظام تحمي أعضاء لينة في الجسم :  
١: عظام.....تحمي.....  
٢: عظام.....تحمي.....  
٣: عظام.....تحمي.....

حدد البيانات على الرسم الذي أمامك :



- ١: عظم  
٢: مفصل  
٣: غضروف  
٤: رباط



- الشكل المقابل الذي قمت بصنعه يمثل نموذج لعمل .....  
رقم ١ يمثل .....  
رقم ٢ يمثل .....

## الدرس الخامس : ما الذي يساعد جسمك على أداء وظائفه ؟ ( الجهاز العصبي )

### اكتب المصطلح العلمي المناسب لكل مما يلي :

- ١: جهاز يتحكم بجميع الأنشطة التي تقوم بها الإرادية أو اللا إرادية. (.....)
- ٢: عضو طري متعرج. (.....)
- ٣: حزمة من الأعصاب تصل الدماغ بالأعصاب المنتشرة في سائر الجسم . (.....)
- ٤: تتفرع من الحبل الشوكي لتصل إلى كل أجزاء الجسم . (.....)

### أكمل الفراغات التاليه بما يناسبها علمياً:

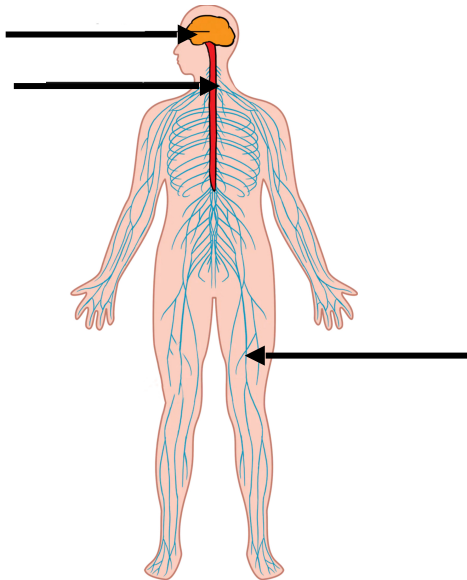
- ١: الأعصاب تحمل الرسائل العصبية الحسية إلى .....
- ٢: الأعصاب تنقل الرسائل العصبية الحركية من الدماغ إلى .....
- ٣: الجزء المسؤول على حفظ التوازن أثناء المشي هو .....

### صنف الأنشطة التاليه في الجدول :

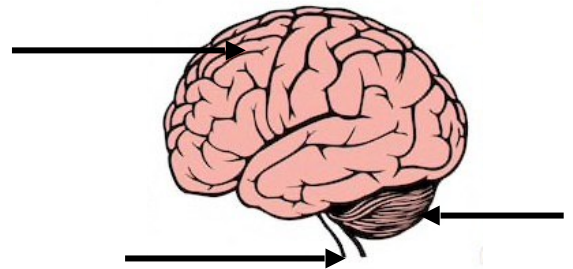
( الحركة - الكلام - التنفس - حركة الأمعاء - الكتابة - نبضات القلب )

أنشطة إرادية			
أنشطة لا إرادية			

### أكمل البيانات على الرسم :



الجهاز .....



الدماغ البشري

الجزء المسؤول على حفظ التوازن هو .....

## أكمل جدول المقابله التالي :

الحبل الشوكي	المخ	وجه التشابه
.....		

## تجربة :



١: ماذا يحدث عند طرق الطبيب برفق على ركبتك؟

.....

٢: فسر ما حدث ؟

.....



## ادرس الشكل المقابل ثم أحب:

١: الشكل المقابل يمثل .....

١: المسؤول عن تلك العملية هو .....

## علل لما يأتي تعليلاً علمياً سليماً

١: تنقبض ذراعك بسرعة مبتعدة عند ملامسة شيئاً ساخناً :

.....

## اشرح العبارة :

جهازك العصبي يساعد على حفظ سلامتك :

.....

## الدرس السادس : ما تأثير الظروف البيئية على جسم الإنسان؟

### ضع كلمة ( صحيحة ) أمام العبارة الصحيحة وكلمة ( خاطئة ) أمام العبارة الخاطئة

- ١: انعدام الجاذبية الأرضية في الفضاء يؤثر على أجهزة جسم الإنسان . ( )
- ٢: تعمل أجهزة الجسم بنفس الكفاءة عند العيش في الفضاء . ( )
- ٣: فقرات العمود الفقري تتمدد حوالي ٤ سم لتسبب آلاماً في الظهر . ( )

### أكمل الجدول التالي :

أثر العيش في الفضاء على أجهزة الجسم	اسم الجهاز
	الجهاز الهضمي
	الجهاز التنفسي
	الجهاز العصبي
	الجهاز العظمي
	الجهاز الدوري

### من خلال تجربة السائل المغناطيسي أجب عن المطلوب :

١: عند صب السائل المغناطيسي في انبوين كما في الشكل فإننا نلاحظ سرعة جريان السائل في الأنبوب ١ .....  
من سرعة جريان السائل في الأنبوب ٢ .

٢: نستنتج أن الجاذبية الأرضية تجعل الدم متجهاً إلى .....  
أما عند انعدام الجاذبية في الفضاء فإن الدم يتجه إلى .....

٣: الإنبوبة تمثل ..... والسائل المغناطيسي يمثل ..... والمغناطيس يمثل .....

### علل لما يأتي تعليلاً علمياً سليماً

١: تعمل عضلة القلب بشكل غير طبيعي في الفضاء ؟  
.....

٢: عدم استطاعت الإنسان العيش بشكل طبيعي على سطح الأرض بعد عودته من الفضاء بعد سنوات ؟  
.....