



-أحدد الكلمات المنونة بالكسر في الفقرة ثم أكتبها في الفراغ :

" يسكن خالدٌ في بيتٍ كبيرٍ قريبٍ من مدرسته ، وهو طالبٌ مجتهدٌ في دروسه ، حريصٌ على التميز ، وهذا يحتاج إلى جهدٍ كبيرٍ "

.....

- أكمل الفراغ التالي بكلمات منونة بالكسر :

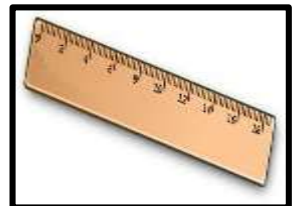
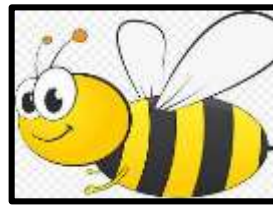
- ذهبت إلى حديقةٍ .....
- مررت برجلٍ .....
- \*\* أسكن في بيتٍ .....
- \*\* قرأت كتاباً مفيداً في .....



-أختار الكلمة الصحيحة إملأيا وأضعها في الفراغ :

- \* جلست في مكان .....
- \* سافرت إلى جزيرة .....
- \* سلمت على طالب .....
- ( نظيفن - نظيفٍ - نظيفا )
- ( بعيدةٍ - بعيدتن - بعيداتن )
- ( متميزين - متميزٍ - متميزنان )

\* يكتب المتعلم اسم الصورة منونا بالكسر :



.....

• أنون الكلمات التالية بالكسر :

( الجبل - المئذنة - القلم - المكتب - البنت - السيارة - الشارع )

.....  
.....