



وزارة التربية  
الإدارة العامة لمنطقة العاصمة التعليمية  
مدرسة بحرة أ \_ بنات

الاسم : .....

الصف : .....

# مذكرة لمادة التربية الإسلامية للسف الثالث الوحدة الأولى



رئيسة القسم :  
// منيرة الدوسري

إعداد المعلمة :  
دفاء السبيعي

مديرة المدرسة :  
// امانى المتعب



الدرس الأول  
المجال : العقيدة  
رسلنا الكرام عليهم السلام

السؤال الأول :

١/ ضع دائرة حول الاجابة الدالة على حكم الايمان بالرسل الكرام

سنة

—

فرض

السؤال الثاني :

١/ اصل القائمة ( أ ) بما يناسبها من القائمة ( ب ) فيما يأتي :

| (ب) | (أ)   |
|-----|---|
| ✓   | ١_ بعث الله تعالى الرسل الكرام لهداية الناس             |
| ✗   | ٢_ ايد الله تعالى الرسل بالمعجزات لتكون دليلا على صدقهم |



الدرس الثاني  
المجال : العقيدة  
شيخ المرسلين نوح عليه السلام

السؤال الأول:

١\_ استمر سيدنا نوح عليه السلام يدعو قومه ؟

٧٥٠      ٩٥٠      ٤٠٠

٢\_ معجزة سيدنا نوح عليه السلام ؟



السؤال الثاني :

٢/ضع علامة ( ✓ ) أمام العبارة الصحيحة وعلامة ( x ) أمام العبارة الخاطئة فيما يلي:

١\_ اهلك الله قوم نوح عليه السلام بالجراد. ( )

٢\_ عبد قوم نوح عليه السلام الأصنام ( )



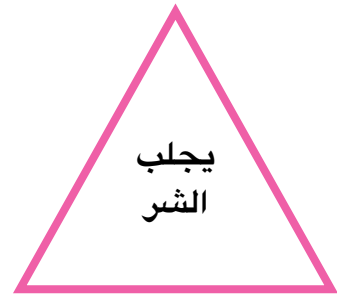
## الدرس الثالث المجال : الحديث الشريف الرفق صفة ربي

السؤال الأول :  
أ/ ضلل المثلث الذي يحتوي على الإجابة الصحيحة :

١/ صفات الله تعالى :



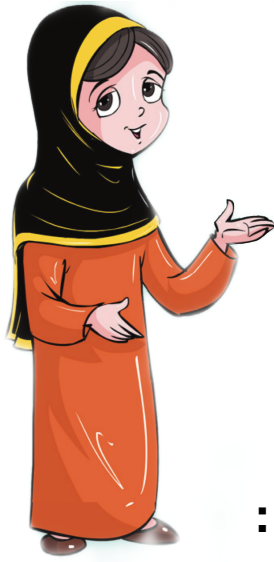
٢\_ ثمرات الرفق



السؤال الثاني :

أ/ حوِّط الصور الدالة على الرفق :-





الدرس الرابع  
المجال : الفقه  
صلاتي في المسجد

السؤال الأول :

أ/ لون الشكل الذي يحتوي على آداب صلاة الجماعة :



السؤال الثاني :

أ/ صل بين الكلمة الدالة على حكم صلاة الجماعة :



صلاة الجماعة



الدرس الخامس  
المجال : بدء رسالة محمد ﷺ  
هادي البشرية

السؤال الأول :

أ/ ضلل المستطيل الدال على الإجابة الصحيحة :

١\_ السورة التي نزلت تثبتنا لرسول ﷺ وتبشيرا له :

الناس

الضحى

٢\_ نزل الوحي على سيدنا محمد ﷺ في غار

ثور

حراء

السؤال الثاني :

أ/ صل الإجابة الصحيحة



بالتجارة

استغل سيدنا محمد ﷺ هو صغير



برعى الغنم

استغل سيدنا محمد ﷺ هو كبير



الدرس السادس  
المجال : التهذيب  
أحب الصدق

السؤال الأول :

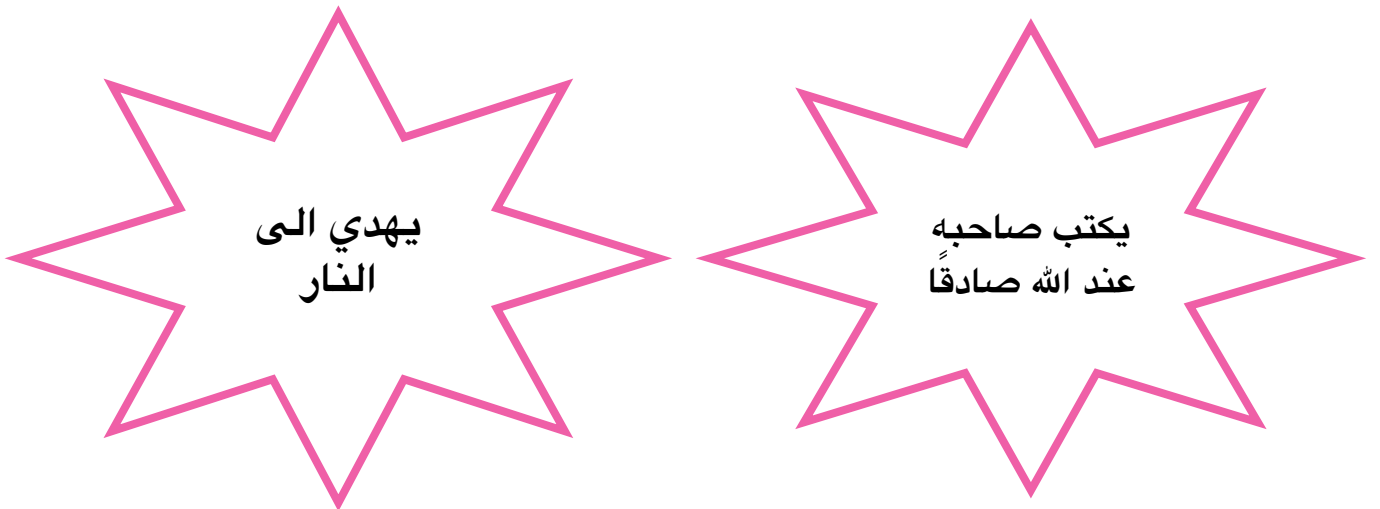
١/ضع علامة ( ✓ ) أمام العبارة الصحيحة وعلامة ( x ) أمام العبارة الخاطئة في ما يلي:

١- امر الله تعالى بالتزام الصدق ( )

٢- الكاذب يعد من الصالحين ( )

السؤال الثاني :

١٢ لون الشكل الدال على ثمرات الصدق



اكمل الأحاديث فيما يلي : -

قال رسول صلى الله عليه وسلم  
(صلاة الجماعة تفضل صلاة ..... ب ..... درجة)

( الفذ \_ سبع وعشرين )



قال رسول صلى الله عليه وسلم  
(آية المنافق ثلاث إذا حدث ..... ، وإذا وعد ..... ،  
وإذا أوتمن ..... )

( كذب \_ أخلف \_ خان )





