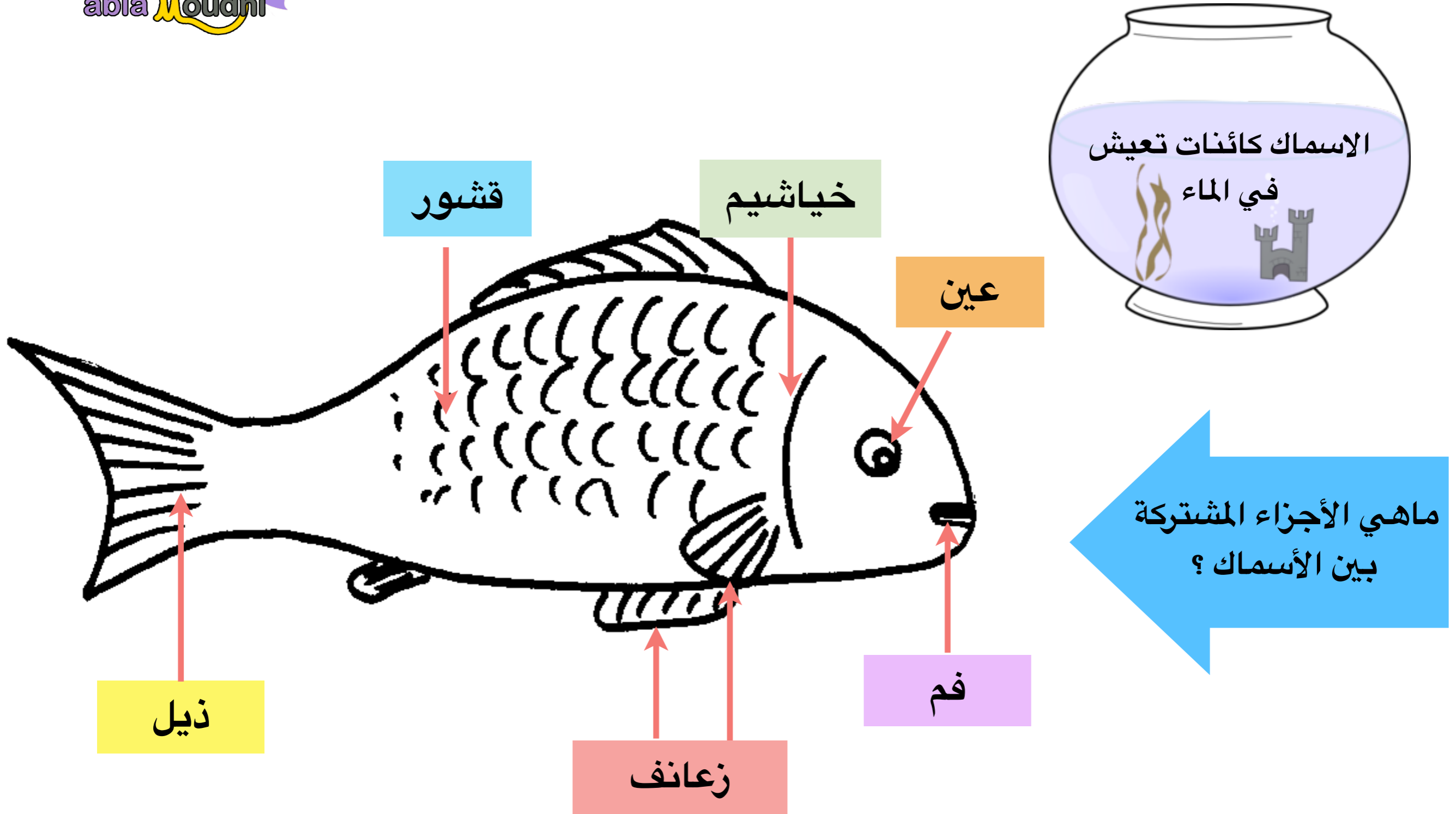




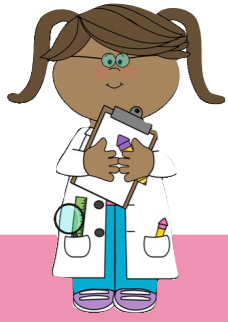
مخططات وملخصات الصف الثالث للأسبوع ١-٢-٣

أبلة موضي العتيبي
abla Moudhi

كيف تستطيع الأسماك العيش في الماء ؟ ص ١٦



كيف تتنفس وتتحرك الأسماك؟ ص ١٧-١٨

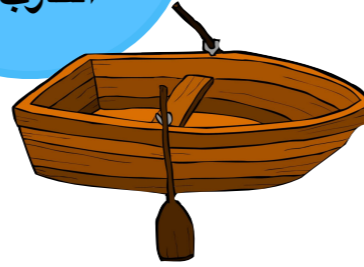


تكيف الكائنات الحية
يعني قدرتها على العيش
في موطنها

أبلة موضي العتيبي
abla Moudhi

لذلك يقولون
جسمي
إنسيابي

هل لاحظتم
أن جسمي يشبه
القارب؟!



جسمي يمتلك
مميزات تساعده على
العيش في الماء

انا لا احتاج
لعدة غوص مثل
الإنسان

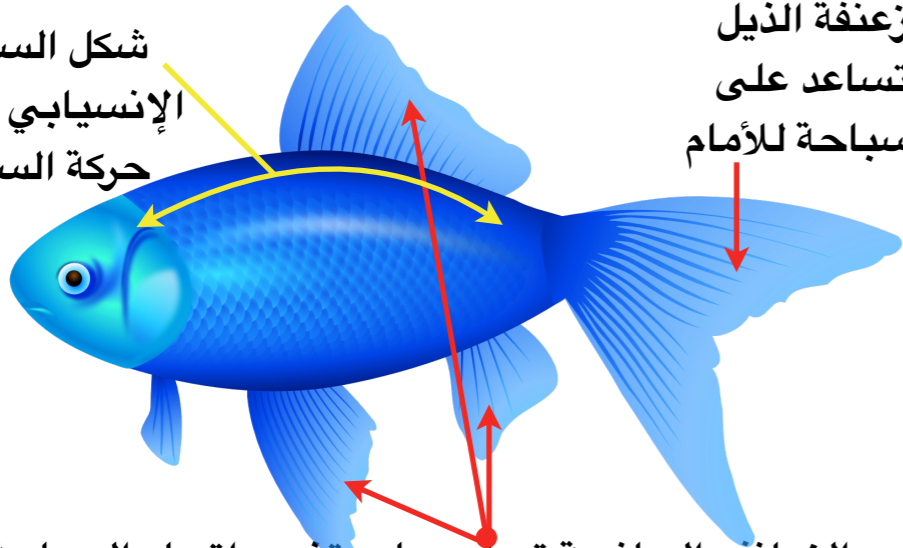


كيف تتكيف الأسماك للعيش في الماء؟

الزعانف
تساعد على السباحة

الخياشيم
تساعد على التنفس

شكل السمكة
الإنسيابي يسهل
حركة السمكة

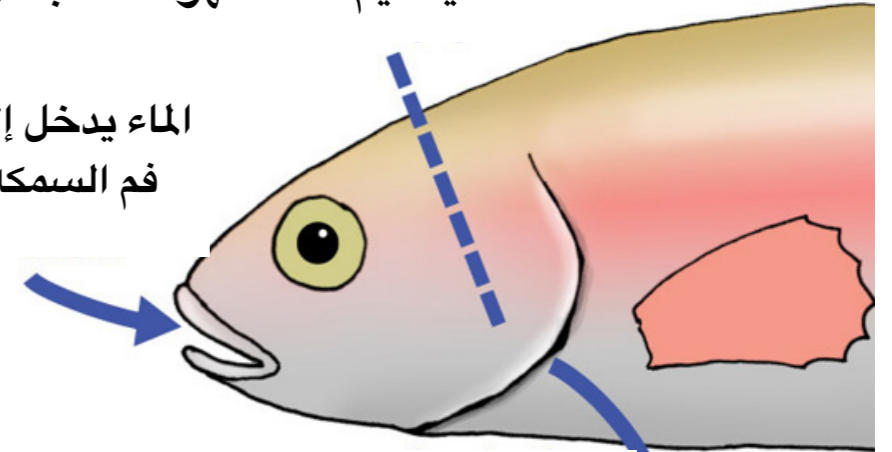


زعنفة الذيل
تساعد على
السباحة للأمام

الزعانف الجانبية تساعد على تغيير إتجاه السباحة

الخياشيم تأخذ الهواء المذاب في الماء

الماء يدخل إلى
فم السمكة



يخرج الماء من الخياشيم

يجب حفظ كلمات المفاتيح العلمية

زعانف - قشور - فم - خياشيم - إنسيابي

المفاتيح العلمية

لماذا تختلف أشكال أجسام الأسماك ؟ ص ٢٠-٢٣

تعيش الاسماك في طبقات ثلاث من عمق البحر
وهذا يسبب اختلاف أشكال اجسام الأسماك



قليل العمق (سطح)

الاسماك بقرب السطح انسيابية وسريعة مثل الميڊ



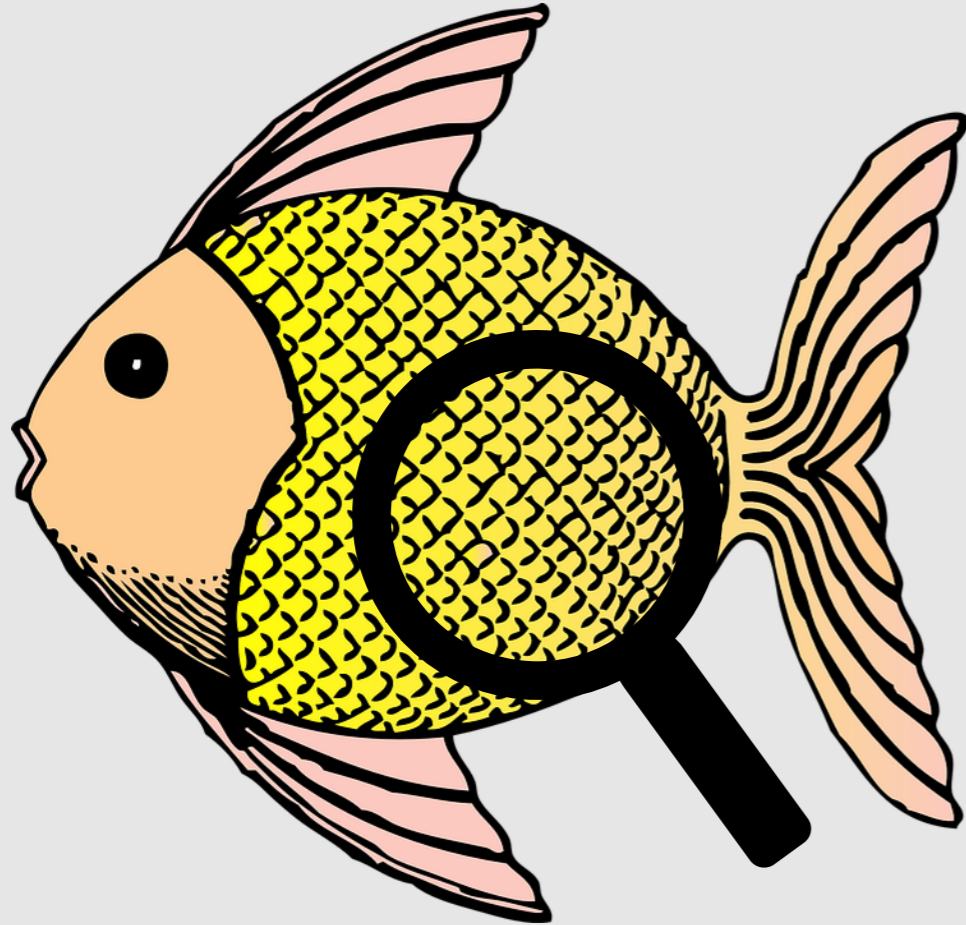
متوسط العمق

الاسماك في العمق المتوسط مفلطحة مثل الزبيدي



القاع (عميق)

الاسماك في قاع البحر قليلة الانسيابية ومفلطحة جدا مثل سمك موسى



يغطي جسم الأسماك قشور
تحمي جسم السمكة من العوامل الخارجية

