

# العلاقات المكانية (داخل - خارج - بين)

الدرس  
٤-١



## Spatial Relationships (Inside - Outside - Between)

تَعَلَّمْ

خارج



بين (الوسط)



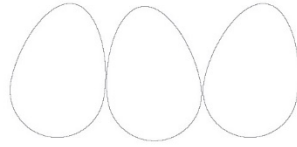
داخل



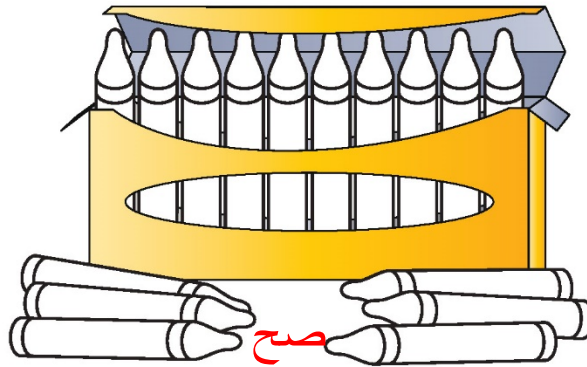
تَمَرَّنْ



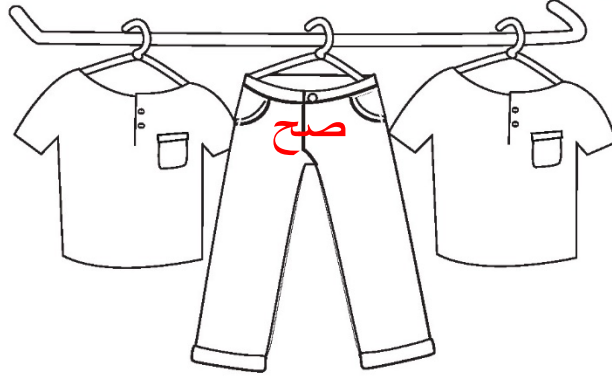
١ لون الذي يقع داخل



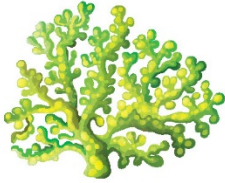
٢ لون الذي يقع خارج



٣ لَوْنُ الشَّيْءِ الَّذِي يَقَعُ بَيْنَ .



٤ ضَعُ عَلامَةَ (✓) لِلأشياءِ الَّتِي تَقَعُ دَاخِلَ .



صح



○



صح

٥ ضَعُ عَلامَةَ (✓) لِلأشياءِ الَّتِي تَقَعُ خَارِجَ الكَاسِ .



صح



○



صح

إلى الأهل: تَعَرَّفَ المُتَعَلِّمُ عَلَى مَفْهُومِ العَلاقاتِ المَكانِيَّةِ (دَاخِلَ - خَارِجَ)، وَحَدَّدَ مَوْقِعَ الأشياءِ.

نشاطٌ في المَنزِلِ: يُطَلَّبُ مِنَ المُتَعَلِّمِ تَحْدِيدَ مَوْقِعِ الأشياءِ في المَنزِلِ.

