

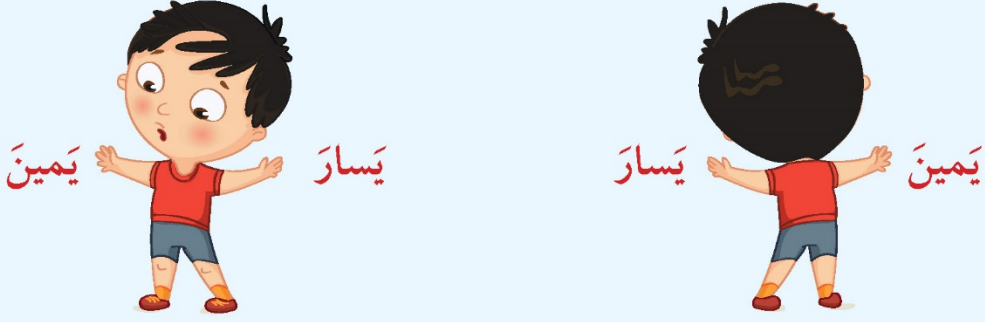
العلاقات المكانية (يمين - يسار)

الدرس
٣-١



Spatial Relationships (Right - Left)

تعلّم



تمرّن

١ حوِّط الحيوان الذي يقع على اليمين.



٢٢

٣

أ حَوِّطِ الشَّيْءَ الَّذِي يَقَعُ عَلَى يَسَارِ الْوَلَدِ. ب لَوِّنْ ٱلَّذِي تَقَعُ عَلَى الْيَمِينِ.

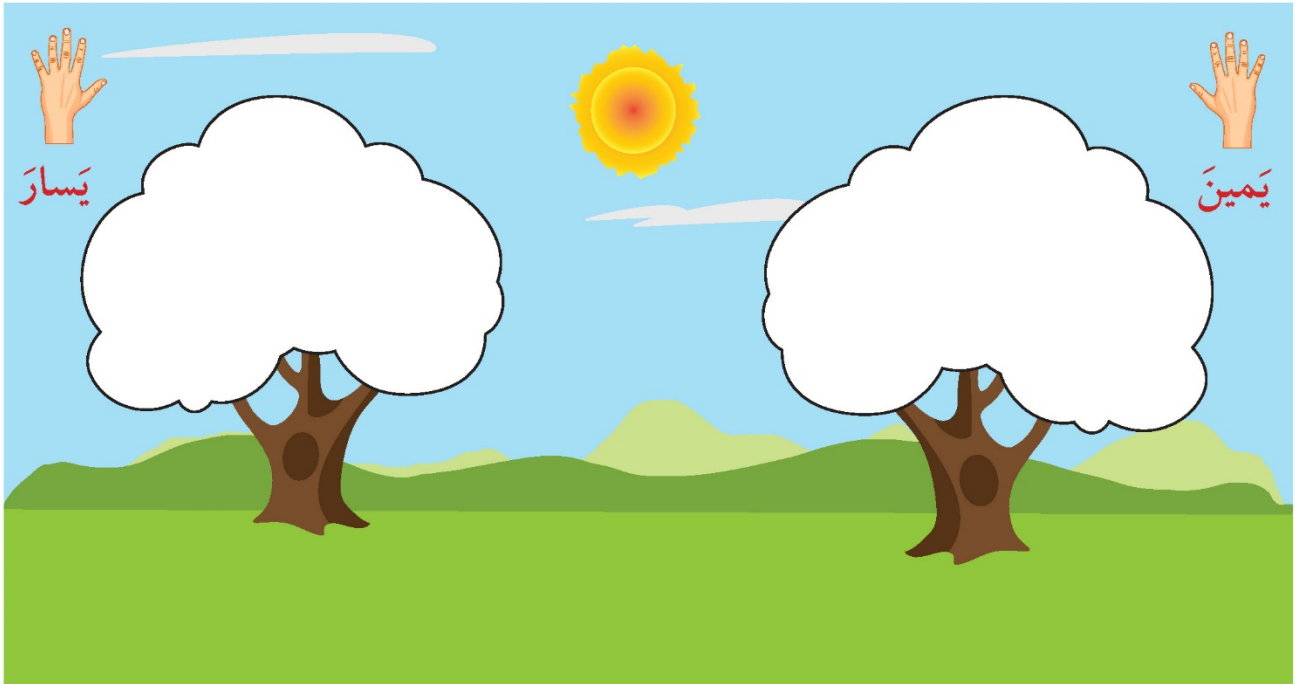


صح



صح

٣ أُرْسِمِ ٱلشَّجَرَةَ الَّتِي تَقَعُ عَلَى يَمِينِكَ، ثُمَّ أُرْسِمِ ٱلشَّجَرَةَ الَّتِي تَقَعُ إِلَى يَسَارِكَ.



إلى الأهل: تعرّف المتعلّم على مفهومي العلاقات المكانية (يمين - يسار)، وحدّد موقع الأشياء.

نشاط في المنزل: يطلب من المتعلّم تحديد موقع الأشياء في المنزل (يمين - يسار).

