

الريادة و التميز في المخرجات التربوية



نموذج تدريبي لا يغني عن الدراسة من كتاب الطالب

تدريب على أنماط الأسئلة في مادة العلوم

للف الصف الثامن

الفصل الدراسي الأول

٢٠٢٢ / ٢٠٢١



مديرة المدرسة/

وضحة العتيبي

الموجهة الفنية بالإناثة/

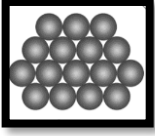
فاطمة الفضلي

الموجهة الفنية /

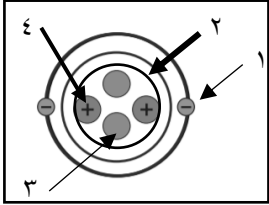
مشاعل الكندري

اعداد وتنسيق/ رئيسة قسم العلوم

عبير الفودري

أولاً: الأسئلة الموضوعية**السؤال الأول: اختر الإجابة الصحيحة علمياً لكل من العبارات التالية بوضع علامة (✓) في المربع المقابل لها:**

١- الشكل المقابل، يمثل المسافات الجزيئية بين ذرات مادة:

الهيدروجين الحديد الأكسجين الماء 

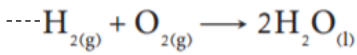
٢- في الشكل المقابل، جسيمات تتحرك بسرعة عالية جداً وشحنتها سالبة يمثلها الرقم:

٢ ١ ٤ ٣ 

٣- في الشكل المقابل، العبارة الصحيحة التي تدل على موقع العنصر في الجدول الدوري:

الدورة ٩ المجموعة ١ الدورة ٢ المجموعة ١ الدورة ٧ المجموعة ٢ الدورة ٢ المجموعة ٧

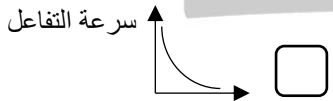
٤- تفاعل كيميائي يصاحبه انطلاق للطاقة:

طهي الطعام التقاط صورة فوتوغرافية توهج شريط المغنيسيوم البناء الضوئي 

٥- في الشكل المقابل، حتى تتزن المعادلة نضع في الفراغ العدد:

٨ ٦ ٤ ٢

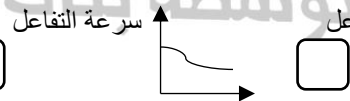
٦- العلاقة بين مساحة السطح المعرض للتفاعل، وسرعة التفاعل الكيميائي يمثلها الرسم البياني:



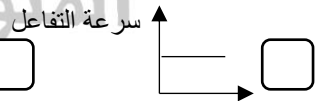
سرعة التفاعل



سرعة التفاعل



سرعة التفاعل

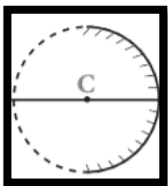


سرعة التفاعل

٧- في الشكل المقابل، زاوية (١) تساوي:

٢٠° ٣٠° ٤٠° ٥٠°

٨- الشخص الواقف أمام المرآة المستوية على بعد ٥٠ سم تكون المسافة بينه وبين صورته:

١٥٠ سم ١٠٠ سم ٥٠ سم ٢٥ سم 

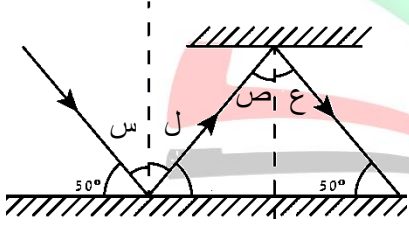
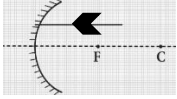
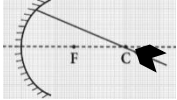
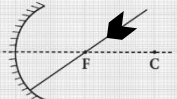
٩- في الشكل المقابل، احدى المرايا الكروية وتستخدم في:

آلات فحص طبيب الأسنان المجهر البسيط جانبي السيارة صالونات الحلاقة

السؤال الثاني: أكتب كلمة (صحيحة) أمام العبارات الصحيحة وكلمة (خاطئة) أمام العبارات الغير صحيحة لكل مما يلي:

١	الذرة أصغر وحدة بنائية في العنصر.	(-----)
٢	التوزيع الإلكتروني لذرة العنصر (${}_{12}Mg$): (٢، ٨، ٢).	(-----)
٣	تميل العناصر الفلزية لاكتساب الكترولون أو أكثر لتصبح مشحونة بشحنة سالبة.	(-----)
٤	الطاقة لا تفنى ولا تستحدث من العدم إنما تتحول من صورة إلى أخرى.	(-----)
٥	الانعكاس المنتظم يحدث عند سقوط الأشعة الضوئية على سطح ماء مضطرب.	(-----)
٦	العدسة جسم زجاجي شفاف يكسر الأشعة الضوئية الساقطة عليه.	(-----)
٧	تحدث الرؤية عند توفر عين سليمة وكمية مناسبة من الضوء.	(-----)
٨	عدسة العين عدسة مقعرة تجمع الأشعة الضوئية لتتركز في بؤرتها.	(-----)
٩	الشبكية هي الجزء الخارجي للعين وتحمي أجزاء العين الداخلية.	(-----)

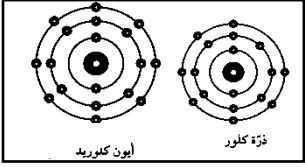
السؤال الثالث: اختر العبارة أو الشكل من المجموعة (ب) و ضع رقمها أمام ما يناسبها من عبارات المجموعة (أ) فيما يلي:

الرقم	المجموعة (أ)	المجموعة (ب)								
(----)	- رمز يمثل البروتونات في نواة ذرة المغنيسيوم.	تمثل الرموز في الجدول التالي مكونات ذرة المغنيسيوم.								
(----)	- رمز يمثل الكترولونات ذرة المغنيسيوم.	<table border="1"> <thead> <tr> <th>الرمز</th> <th>العدد</th> </tr> </thead> <tbody> <tr> <td>Z-١</td> <td>(-12)</td> </tr> <tr> <td>X-٢</td> <td>(12)</td> </tr> <tr> <td>Y-٣</td> <td>(+12)</td> </tr> </tbody> </table>	الرمز	العدد	Z-١	(-12)	X-٢	(12)	Y-٣	(+12)
الرمز	العدد									
Z-١	(-12)									
X-٢	(12)									
Y-٣	(+12)									
(----)	- زوايا السقوط يمثلها الرموز	في الرسم التالي لانعكاس الضوء من على سطح المرآة المستوية								
(----)	- زوايا الانعكاس يمثلها الرموز	 <p>١- س ، ص ٢- ص ، ع ٣- ل ، ع</p>								
(----)	- حالة ينعكس بها الشعاع الساقط موازياً للمحور الأصلي.	١- 								
(----)	- حالة ينعكس بها الشعاع الساقط ماراً بالبؤرة.	٢- 								
		٣- 								

ثانياً: الأسئلة المقالية:**السؤال الرابع: علل لما يأتي تعليلاً علمياً سليماً (أذكر السبب):**

١- يستخدم النحاس في صناعة الأسلاك الكهربائية.

٢- الهيليوم يعد من أكثر العناصر استقراراً.



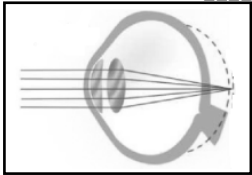
٣- في الشكل المقابل، حجم ذرة الكلور أصغر من حجم الأيون.

٤- انصهار الجبنة لا يعد تغيراً كيميائياً.

٥- يستخدم المزارعون غاز الإيثين لتحفيز درجة نضج الفاكهة.

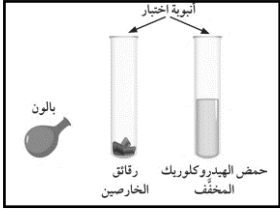
٦- نجد المرأة المحدبة في مواقف سيارات المجمعات التجارية.

٧- نرى القلم مكسوراً عند وضعه مائلاً في كأس زجاجية فيها ماء.



٨- في الشكل المقابل، ينصح بارتداء عدسات محدبة لعلاج عيب الابصار.

٩- اتساع البؤبؤ في ظروف الإضاءة الخافتة.



السؤال الخامس: ماذا تتوقع أن يحدث مع ذكر السبب:

١- في الشكل المقابل، للبالون عند وضعه على فوهة الأنبوبة بعد إضافة حمض الهيدروكلوريك إلى رقائق قليلة من الخارصين؟

الحدث:-----، السبب:-----

٢- عند رفع بطاقة كتب فيها حرف (C) أمام مرآة مستوية؟

الحدث:-----، السبب:-----



٣- في الشكل المقابل، عند سقوط الشعاع الضوئي؟

الحدث:-----، السبب:-----

٤- عند محاولة كتابة عبارة (ما أجمل السماء الصافية) و العين مغلقة؟

الحدث:-----، السبب:-----

٥- عند حدوث خلل في العصب البصري؟

الحدث:-----، السبب:-----

السؤال السادس: أي مما يلي لا ينتمي إلى المجموعة مع ذكر السبب:



لا ينتمي للمجموعة:-----

السبب: لأن----- أما الباقي:-----

التنفس

طهي الطعام

احتراق الغاز الطبيعي

احتراق الوقود

٢-

لا ينتمي للمجموعة:-----

السبب: لأن----- أما الباقي:-----

حقيقية

طول الجسم = طول الصورة

معكوسة

معتدلة

٣-

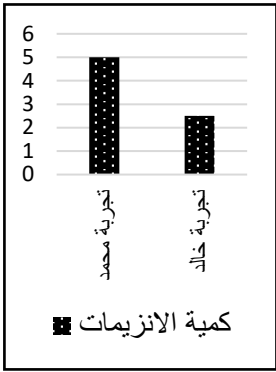
لا ينتمي للمجموعة:-----

السبب: لأن----- أما الباقي:-----

السؤال السابع: أكمل جداول المقارنات التالية:

تسوس الأسنان	تقطيع الفاكهة	وجه المقارنة نوع التغير
العدسة المقعرة	العدسة المحدبة	وجه المقارنة نوع البؤرة
طول النظر	قصر النظر	وجه المقارنة موقع الصورة من الشبكية

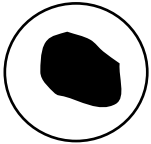
السؤال الثامن: أدرس الرسومات أو الأشكال التالية ثم أجب عن المطلوب منك:



أولاً: قام محمد و خالد بإجراء تجربة كيميائية كل على حده، حيث تم إضافة (١٠ مل) من المادة (A) إلى كأس به (١٠ مل) من المادة (B) ، و قام كل منهما بتمثيل التفاعل من خلال الأشكال التالية:

- يحدث التفاعل الكيميائي أسرع في تجربة -----
- السبب:-----

٢
قطعة خشب



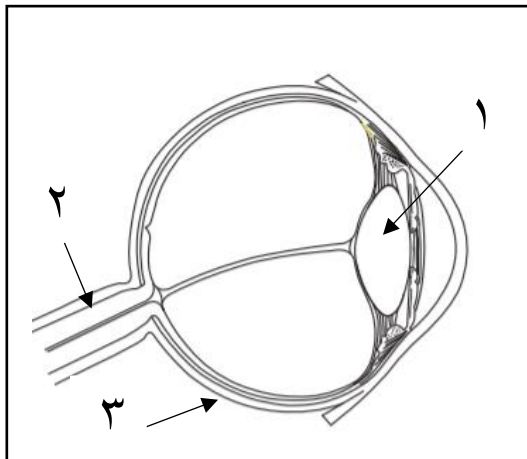
١
نشارة خشب



ثانياً: في الشكل المقابل عند تقريب شظية مشتعلة إلى (١) و (٢) :

- المادة التي تحترق خلال فترة قصيرة رقم:-----
- السبب:-----

الفيحاء
المتوسطة بنات



ثالثاً: في الشكل المقابل لتركييب العين:

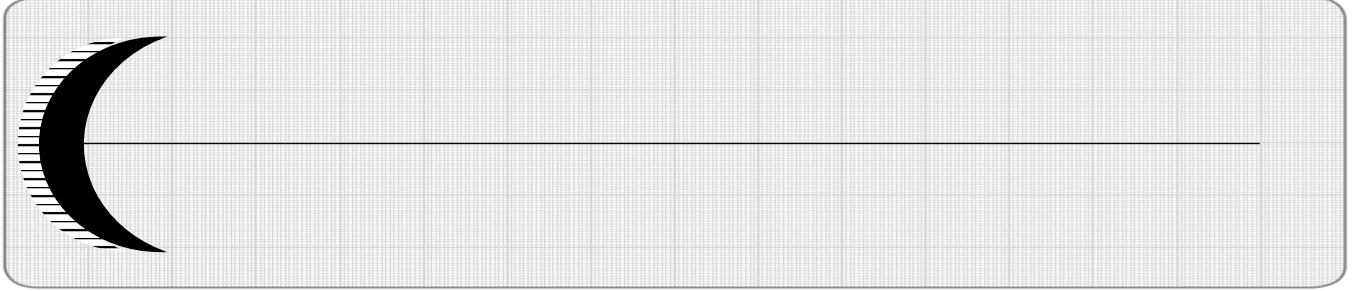
الجزء الخارجي من العين يمثل الرقم -----

- تنكسر الأشعة الضوئية عند مرورها في الجزء رقم -----

السؤال التاسع: أرسم المطلوب في كل مما يلي:

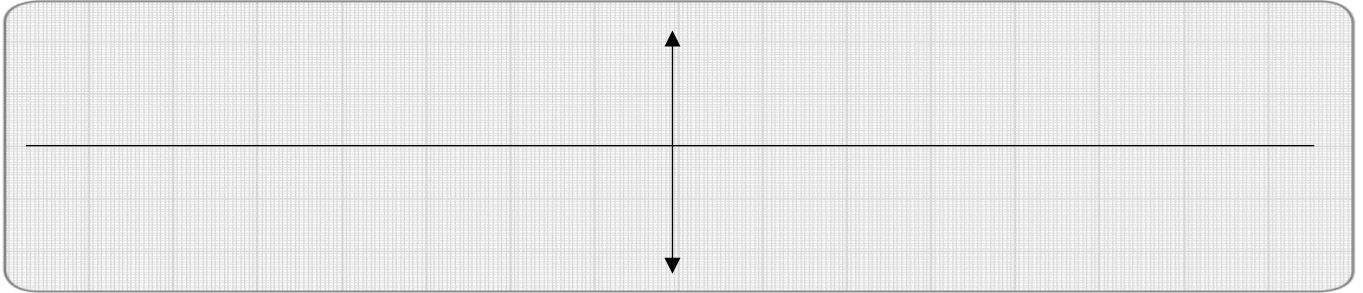
١- أرسم صورة الجسم عند وضعه على بعد (٥) سم أمام مرآة مقعرة نصف قطرها (٦) سم.

- صفات الصورة: ----- ، ----- ، -----
- موقع الصورة: -----



٢- أرسم صورة الجسم عند وضعه على بعد (٧) سم أمام عدسة محدبة بعدها البؤري (٣) سم.

- صفات الصورة: ----- ، ----- ، -----
- موقع الصورة: -----



انتهى