



الريادة و التميز في المخرجات التربوية

نموذج إجابة

نموذج تدريبي لا يغني عن الدراسة من كتاب الطالب

تدريب على أنماط الأسئلة في مادة العلوم

للفف التاسع

الفصل الدراسي الأول

٢٠٢٢ / ٢٠٢١



مديرة المدرسة/

وضحة العتيبي

الموجهة الفنية بالإناثة/

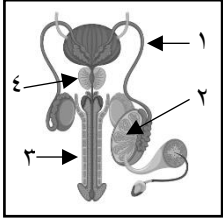
فاطمة الفضلي

الموجهة الفنية /

مشاعل الكندري

اعداد وتنسيق/ رئيسة قسم العلوم

عبير الفودري

أولاً: الأسئلة الموضوعية**السؤال الأول: اختر الإجابة الصحيحة علمياً لكل من العبارات التالية بوضع علامة (✓) في المربع المقابل لها:**

١- في الشكل المقابل، عضو مسؤول عن نقل الحيوانات المنوية إلى خارج الجسم:

- ١ ٢ ٣ ٤

٢- كائن حي يتكاثر تكاثراً لاجنسياً عن طريق التبرعم:

- الخميرة الإنسان نبات الفول القبط

٣- عضو عضلي مجوف كمثري الشكل وظيفته احتضان الجنين وحمايته خلال فترة الحمل:

- المهبل المبيض الرحم قناة فالوب

٤- عندما يفقد جزء من الكروموسوم ما يحمله من جينات تحدث طفرة تركيبية تسمى:

- انتقال نقص تكرار انقلاب

٥- إذا رفع حمد صندوقاً لارتفاع (١٠) m و بذل شغلاً مقداره (٢٠٠) J، فإن مقدار قوة حمد المبذولة تساوي:

- ٢ N ٢٠ N ٢٠٠ N ٢٠٠٠ N

٦- العلاقة بين الشغل و القدرة يمثلها الرسم البياني:



- ٧- تقاس القدرة بوحدة: N J w m

٨- من أهم طرق التنقيب عن النفط وتعتمد على إصدار موجات زلزالية من قبل شاحنات المسوحات:

- الجاذبية الأرضية المغناطيسية الأقمار الصناعية السيزمية

٩- من النواتج الصلبة لتقطير النفط:

- الميثان الإيثان البنزين الاسفلت

السؤال الثاني: أكتب كلمة (صحيحة) أمام العبارات الصحيحة وكلمة (خاطئة) أمام العبارات الغير صحيحة لكل مما يلي:

| | | |
|----|---|---------------|
| ١ | الاخصاب عملية اتحاد حيوان منوي ببويضة وتكون الزيجوت. | (-----√-----) |
| ٢ | مرض الايدز مسببه بكتيريا تصيب الجهاز المناعي وتجعله عرضة للإصابة بأمراض مختلفة. | (-----×-----) |
| ٣ | في الحمض النووي يرتبط الأدينين بالثايمين برابطة هيدروجينية ثنائية. | (-----√-----) |
| ٤ | الانتخاب الصناعي هو العملية التي يتم فيها اختيار صفات مرغوبة ونقلها إلى الأجيال. | (-----√-----) |
| ٥ | إذا كانت القوة متعامدة مع اتجاه الإزاحة فإن الشغل يساوي صفراً. | (-----√-----) |
| ٦ | قدرة آلة تنجز شغلاً مقداره (٢٠) جول خلال زمن قدره (٢) ثانية يساوي ٤٠ وات. | (-----×-----) |
| ٧ | تقاس القدرة بوحدة الوات و هي تكافئ (J/s). | (-----√-----) |
| ٨ | تعتمد سعة الخزان النفطي على مسامية ونفاذية الصخور. | (-----√-----) |
| ٩ | نظرية النشأة العضوية تعتمد على أن المادة الأم لللفظ ذات أصل عضوي وتحوي أساساً عنصري الكربون و الهيدروجين. | (-----√-----) |
| ١٠ | تحدث الهجرة الثانوية للنفط عند انتقال نفط حديث التكوين إلى خارج صخور المصدر. | (-----×-----) |

السؤال الثالث: اختر العبارة أو الشكل من المجموعة (ب) و ضع رقمها أمام ما يناسبها من عبارات المجموعة (أ) فيما يلي:

| الرقم | المجموعة (أ) | المجموعة (ب) |
|-------|---|---|
| (-٢-) | - غدة تنطلق منها البويضات يمثلها الرقم. |  |
| (-٤-) | - قناة تحدث فيها عملية الاخصاب. | |
| (-٣-) | - مرض ينشأ عن طفرة جينية. | ١-متلازمة داون ٢-العقم ٣-الأنيميا المنجلية |
| (-١-) | - مرض ينشأ عن طفرة كروموسومية. | |
| (-٣-) | - أجهزة حساسة تلتقط الموجات الزلزالية المنعكسة وتعطي مؤشرات على تجمعات النفط. | ١-الجرافيمترات ٢-الماغنيتوميتر ٣-الجيوفونات |
| (-٢-) | - أجهزة متخصصة في قياس شدة المجال المغناطيسي للأرض. | |

ثانياً: الأسئلة المقالية:**السؤال الرابع: علل لما يأتي تعليلاً علمياً سليماً (أذكر السبب):**

- ١- تحفظ خصيتنا الذكر في الإنسان داخل كيس الصفن خارج الجسم.
ج/لحمية الخصية و حفظها في درجة حرارة أقل من درجة حرارة الجسم
- ٢- الطفرات التي تحدث في الخلايا الجسمية لا تؤثر إلا على الشخص المصاب فقط.
ج/لأنها لا تورث
- ٣- عملية الحصول على سلالات جديدة تنتج لهماً أكثر من الخراف تتم في فترة قصيرة من الزمن.
ج/بسبب الانتخاب الصناعي



- ٤- في الشكل المقابل، الموظف لا يبذل شغلاً على الحقيقية.
ج/لأن القوة متعامدة على اتجاه الازاحة

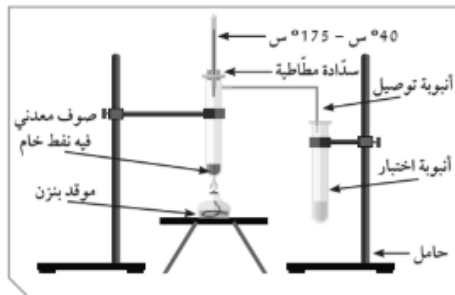
- ٥- تتميز الطبقة التي تعلقو خزان النفط بأنها طبقة غير منفذة.
ج/لمنع حركة النفط إلى أعلى

- ٦- أهمية نشاط البكتيريا اللاهوائية خلال النشأة العضوية للنفط..
ج/لانتزاع الأكسجين و الكبريت و النيتروجين من المركبات العضوية في خلايا الكائنات الحية.

- ٧- يهاجر النفط عندما يكون تكوين النفط مصحوباً بكميات مختلفة من الغاز الطبيعي.
ج/بسبب الضغط العالي للغاز الطبيعي على النفط مما يجعله يهاجر إلى مناطق ذات ضغط أقل

**السؤال الخامس: ماذا تتوقع أن يحدث مع ذكر السبب:**

- ١- في الشكل المقابل، عند رج القئينة لخلط الماء بالنفط؟
الحدث:- يطفو النفط على الماء، السبب:-النفط أقل كثافة من الماء



- ٢- في الشكل المقابل، عند تقطير النفط الخام في المختبر؟
الحدث:-تتكون مادة الجازولين في أنبوبة الاختبار ، السبب: يمكن فصل مكونات النفط بالحرارة إلى أجزاء مختلفة

السؤال السادس: أي مما يلي لا ينتمي إلى المجموعة مع ذكر السبب:

- ١- الخصى غدة كوبر المبيض القناة الناقلة

لا ينتمي للمجموعة: -----المبيض-----

السبب: لأن -من أعضاء الجهاز التناسلي الأنثوي أما الباقي:-من أعضاء الجهاز التناسلي الذكري

- ٢- خشونة الصوت اتساع منطقة الحوض الطمث البلوغ من عمر ١١ – ١٤ سنة

لا ينتمي للمجموعة: -----خشونة الصوت-----

السبب: لأن -من علامات بلوغ الفتى -أما الباقي:-من علامات بلوغ الفتاة

- ٣- سرطان الرحم حمى النفاس الزهري سرطان البروستاتا

لا ينتمي للمجموعة: -----الزهري-----

السبب: لأن -مرض ينشأ عن اتصال جنسي بشخص مريض--أما الباقي:-أمراض تنشأ دون اتصال جنسي-----

- ٤- مادة زيتية لزج رائحة نفاذة مادة غازية

لا ينتمي للمجموعة: -----مادة غازية-----

السبب: لأن -ليس من صفات النفط-----أما الباقي:-من صفات النفط-----

- ٥- الطريقة السيزمية طريقة الجاذبية الأرضية الطريقة المغناطيسية تضاعط الرواسب

لا ينتمي للمجموعة: -----تضاعط الرواسب-----

السبب: لأن -----من عوامل هجرة النفط-----أما الباقي:-طرق التنقيب عن النفط-----

- ٦- الميثان البروبان الجازولين الإيثان

لا ينتمي للمجموعة: -----الجازولين-----

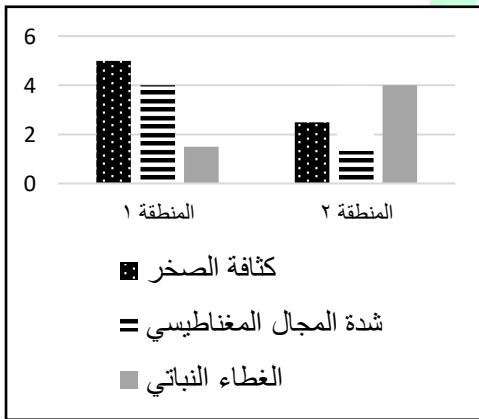
السبب: لأن -من النواتج السائلة عن التقطير التجزيئي للنفط أما الباقي:-من النواتج الغازية عن التقطير التجزيئي للنفط

السؤال السابع: أكمل جداول المقارنات التالية:

| | | |
|---|---|------------------|
| المبيض | الخصية | وجه المقارنة |
| بويضة | حيوان منوي | الخلية الجنسية |
| البويضة | الخلية اللاقحة | وجه المقارنة |
| ٢٣ | ٤٦ | عدد الكروموسومات |
| الانتخاب الصناعي | الانتخاب الطبيعي | وجه المقارنة |
| قصيرة | طويلة | المدة |
| الانسان | الطبيعة | المتحكم فيها |
| القدرة | الشغل | وجه المقارنة |
| الشغل - الزمن | القوة - الازاحة | العوامل المؤثرة |
| الهجرة الثانوية | الهجرة الأولية | وجه المقارنة |
| يحدث عند انتقال النفط إلى المصائد القريبة أو أماكن التجمع | يحدث عند انتقال نفط حديث التكوين إلى خارج صخور المصدر | المفهوم |

السؤال الثامن: أدرس الرسومات أو الأشكال التالية ثم أجب عن المطلوب منك:

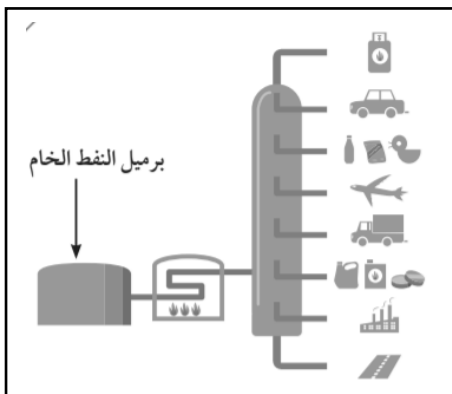
أولاً: من ضوء دراستك لموضوع التقيب عن النفط أدرس الرسم البياني التالي ثم أجب عن الأسئلة:



■ المنطقة التي يمكن أن يتجمع فيها النفط هي رقم ١ ----.

■ السبب:-صفات التراكيب الجيولوجية التي يتجمع فيها النفط ذات كثافة صخور عالية و شدة مجال مغناطيسي عالي

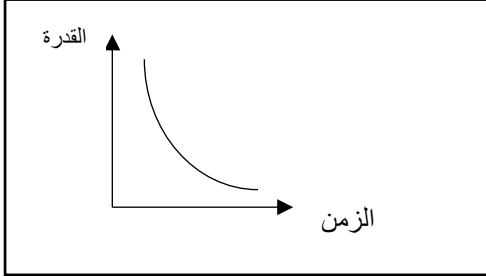
ثانياً: من ضوء دراستك لموضوع التقطير التجزيئي للنفط تفحص الصورة التي أمامك التي تمثل برجاً لفصل مكونات النفط ثم رتب خطوات فصل هذه المكونات:



| | |
|---|--|
| ٢ | تدخل نواتج التسخين برج التقطير ارتفاعه ٦٠ متراً. |
| ٣ | يسخن النفط الخام إلى حوالي ٤٠٠ °س. |
| ٤ | تجمع مكونات النفط كل على حدة في خزانات. |
| ١ | يوضع النفط في خزان ثم يدفع إلى وعاء من الحديد للتسخين. |

السؤال التاسع: حل المسألة التالية:

يدفع رجل صندوقاً على أرض ملساء بقوة مقدارها (50) N ، ليزيحه مسافة (2) m خلال زمن قدره (10) s .
أحسب الشغل الذي يبذله الرجل ثم احسب قدرته. ثم مثل بالرسم العلاقة بين القدرة والزمن موضحاً البيانات على الرسم.



القانون: الشغل = القوة × الازاحة

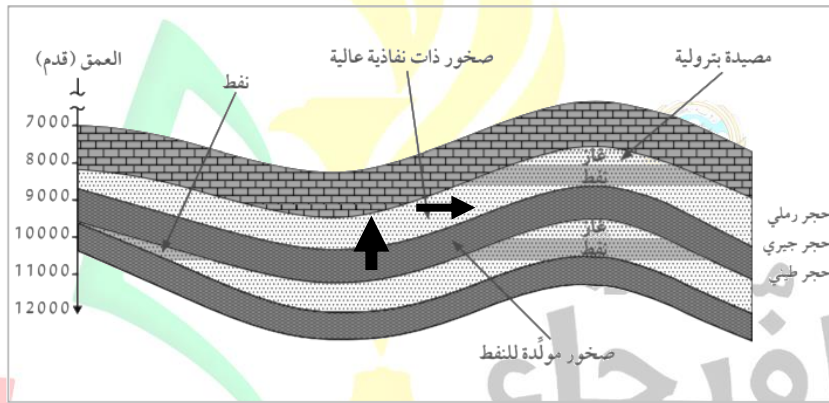
الحل:- $٥٠ \times ٢ = ١٠٠$ نيوتن

القانون:- القدرة = الشغل / الزمن

الحل:- $١٠٠ / ١٠ = ١٠$ وات

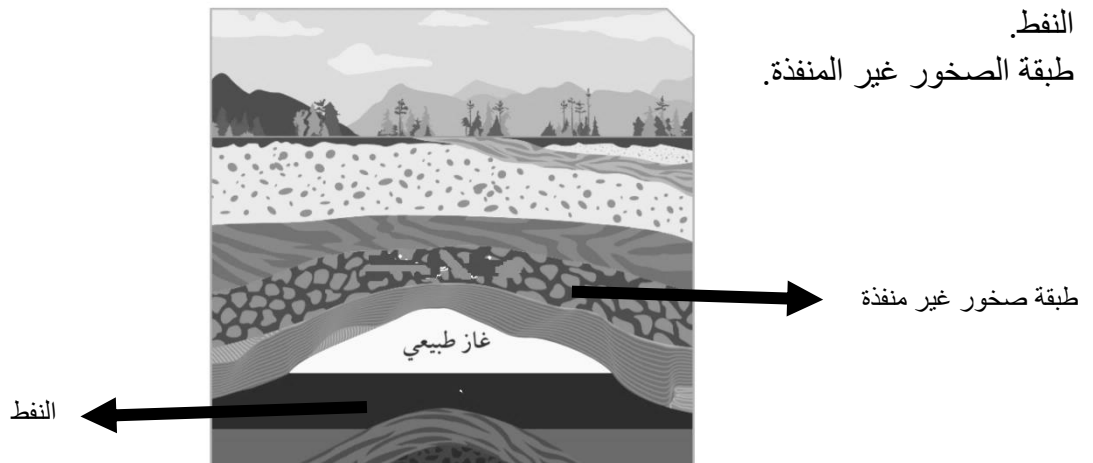
السؤال العاشر: أكمل البيانات الناقصة على الرسم:

١- من ضوء دراستك لموضوع هجرة النفط، ضع على الرسم أسهماً توضح اتجاه حركة النفط ليمثل (↑) هجرة أولية و (→) هجرة ثانوية.



٢- من ضوء دراستك للتراكيب الجيولوجية للنفط، أشر بسهم على الرسم وحدد كل من:

- النفط.
- طبقة الصخور غير المنفذة.



انتهى