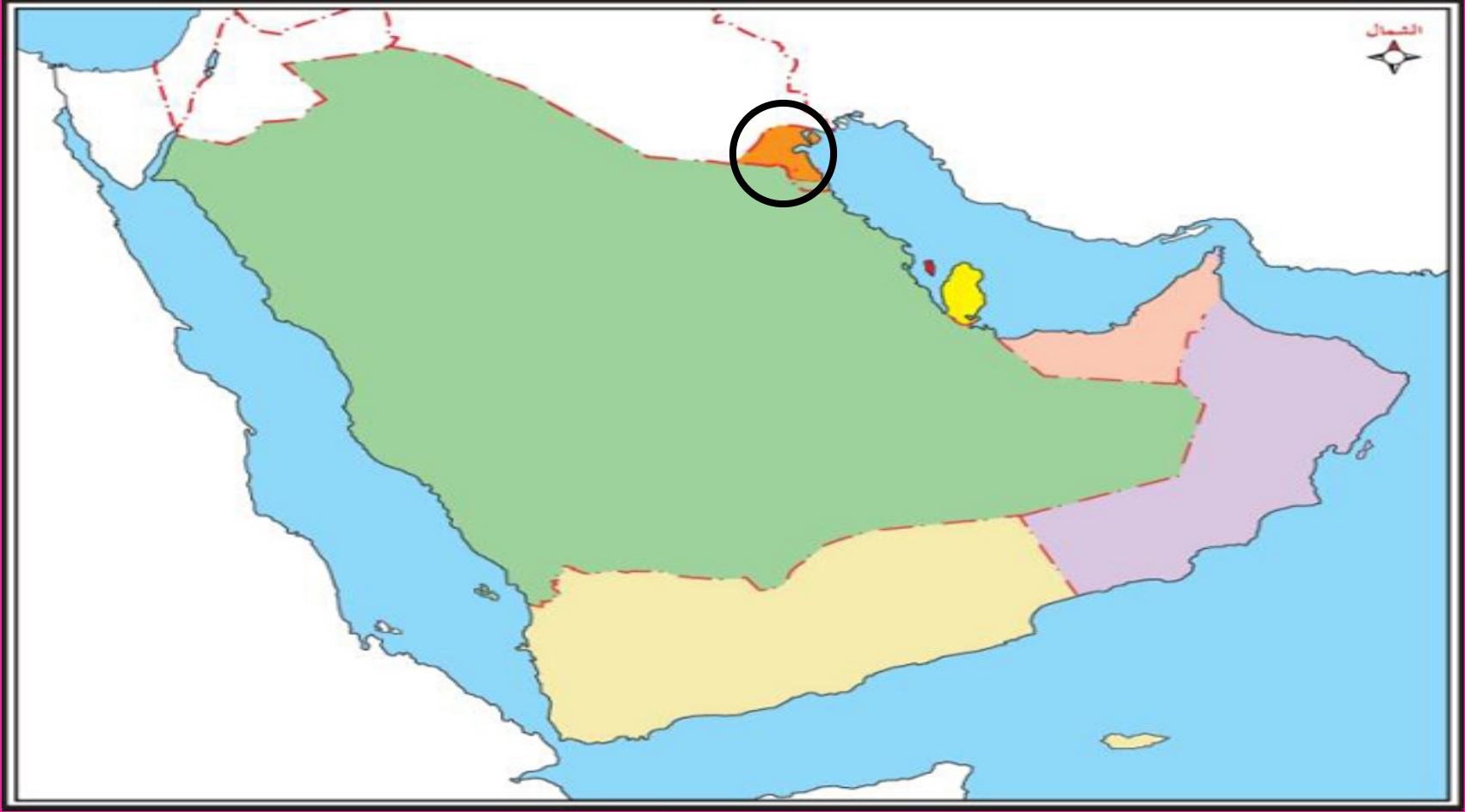


الدروس (الموقع والمساحة ،
التضاريس ،جزر
الكويت ،المناخ ، السكان ،
الرياح)



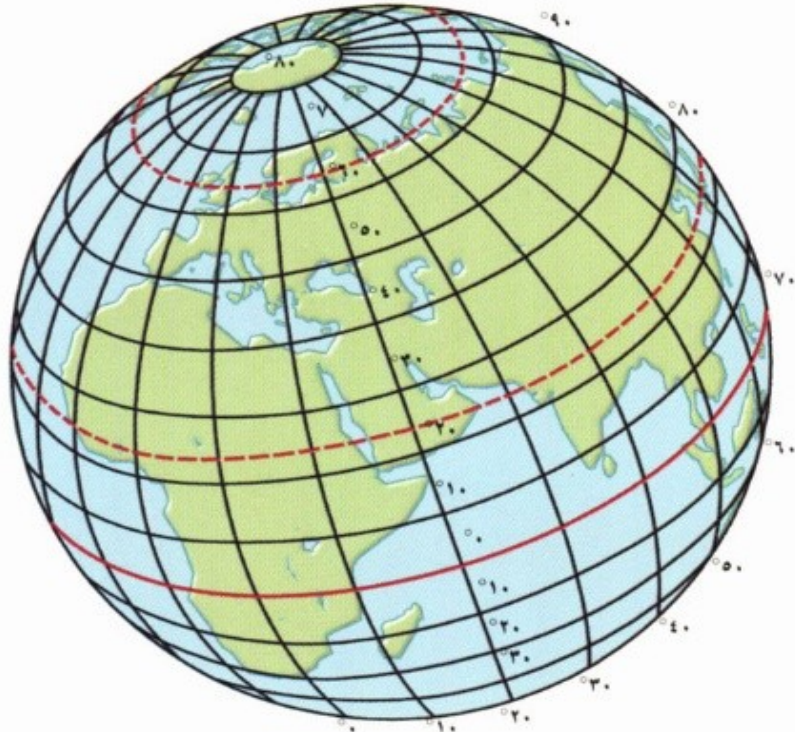
الموقع والمساحة





تقع دولة الكويت في الجزء **الشمالي الشرقي** من شبه الجزيرة العربية

ماهي خطوط
الطول ودوائر
العرض؟



خطوط الطول

عبارة عن خطوط مرسومة في الاتجاه الشمالي
الجنوبي حيث تبدأ من نقطه القطب الشمالي
وتنتهي
بنقطة القطب الجنوبي



دوائر العرض

هي مجموعة من خطوط العرض الموجودة في الاتجاه الشرقي الغربي الموازي لخط الاستواء



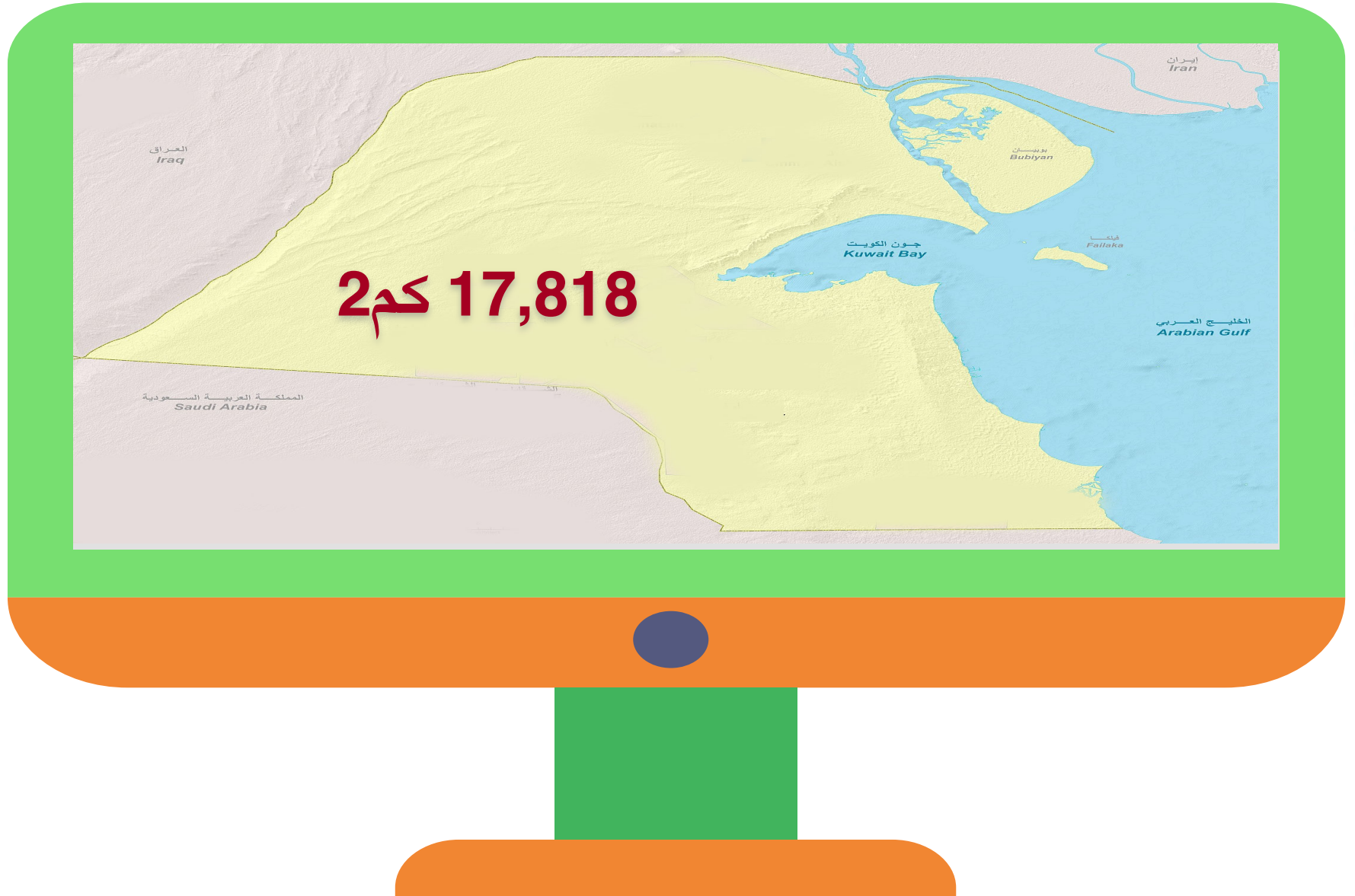
موقع دولة الكويت بالنسبة لخطوط الطول ودوائر العرض

تقع دولة الكويت بين دائرتي عرض
28,45 و 30,05 شمال خط الاستواء

وتقع دولة الكويت بين خطي طول 46,30
و 48,30 شرق خط جرينتش

...

أحسبي مساحة دولة الكويت من خلال المسألة الحسابية





تمتعت دولة الكويت بكل
خصائص الموقع الجغرافي
المتميز للكيان السياسي
وللدولة في الشمال الغربي
للخليج العربي ..

موقعها الذي يمثل النهاية
الطبيعية للطريق الملاحي
البحري والتجاري

نشاط دولة الكويت
البحري والتجاري



تمثل دولة الكويت البوابة و المدخل
الطبيعي لشمال شرق الجزيرة العربية
وتعد مركزاً لتجارة السكان الوافدين

تميز الكويتيين بالمهارة في نقل
التجارة بين موانئ الخليج وسواحل
الهند و الشرق الافريقي

شهرتها بانها منطقة ترانزيت او
منطقة لتجارة العبور قليلة الضرائب



أستراتيجي اهم ملامح السطح لدولة الكويت

1. سهول
2. تلال
3. اودية
4. هضاب

جزر دولة

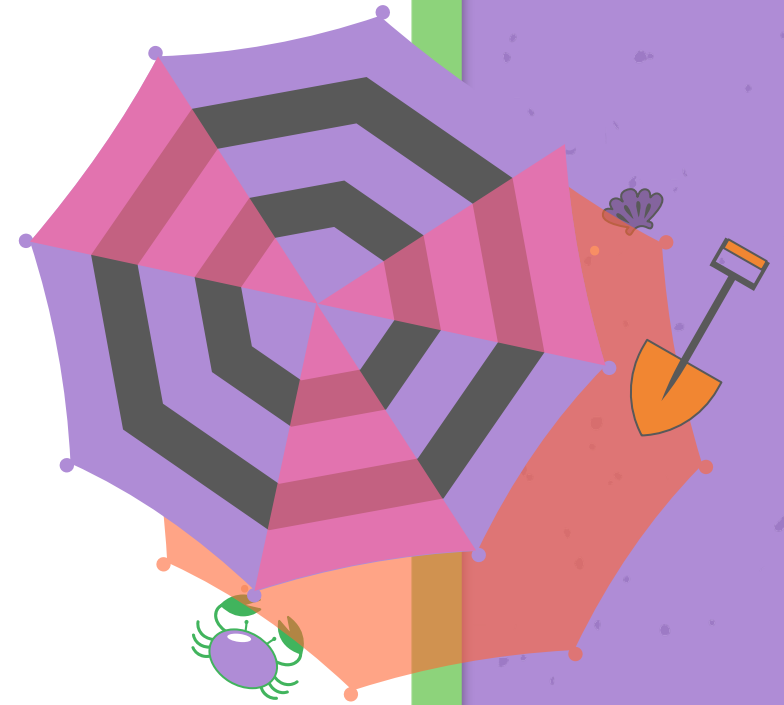
الكويت

الجزيرة:

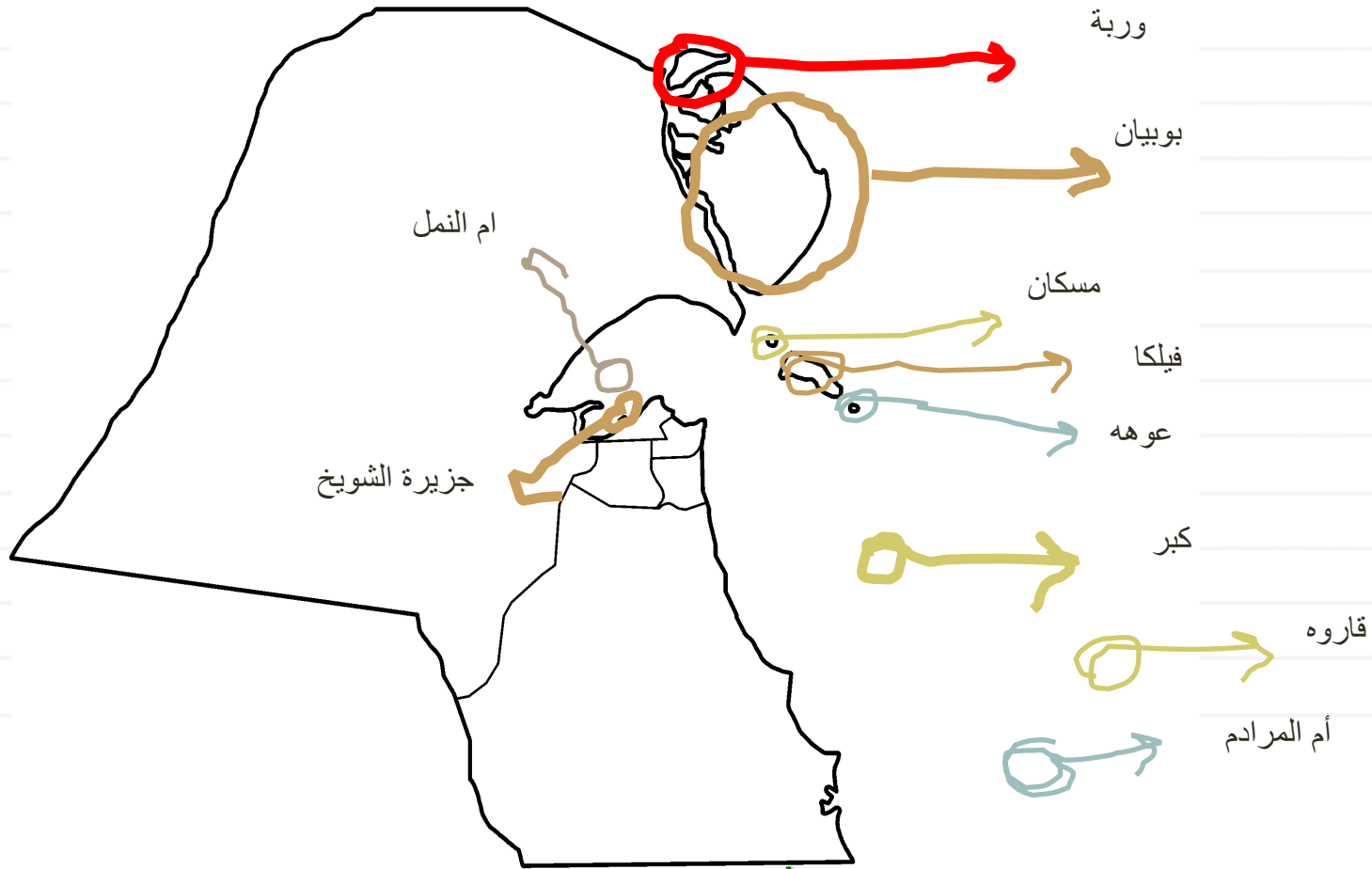
هي منطقة من اليابسة محاطة بالمياه من جميع الجهات

شبه جزيرة:

هي إحدى أشكال السطح الجغرافية وهي أي امتداد لليابسة محاط بالماء من ثلاث جهات ويتصل باليابسة



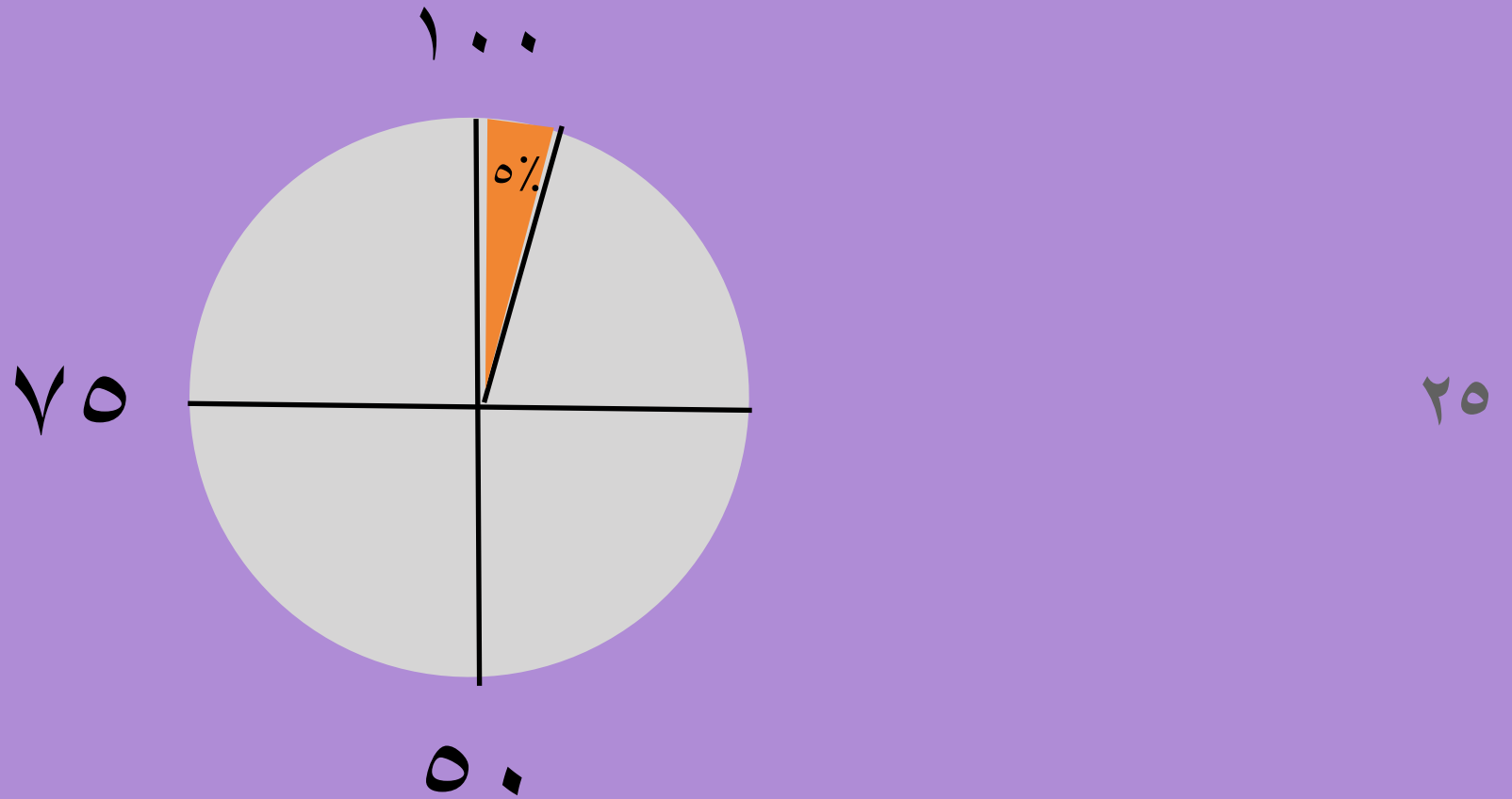
حددي جزر الكويت على الخريطة الصماء



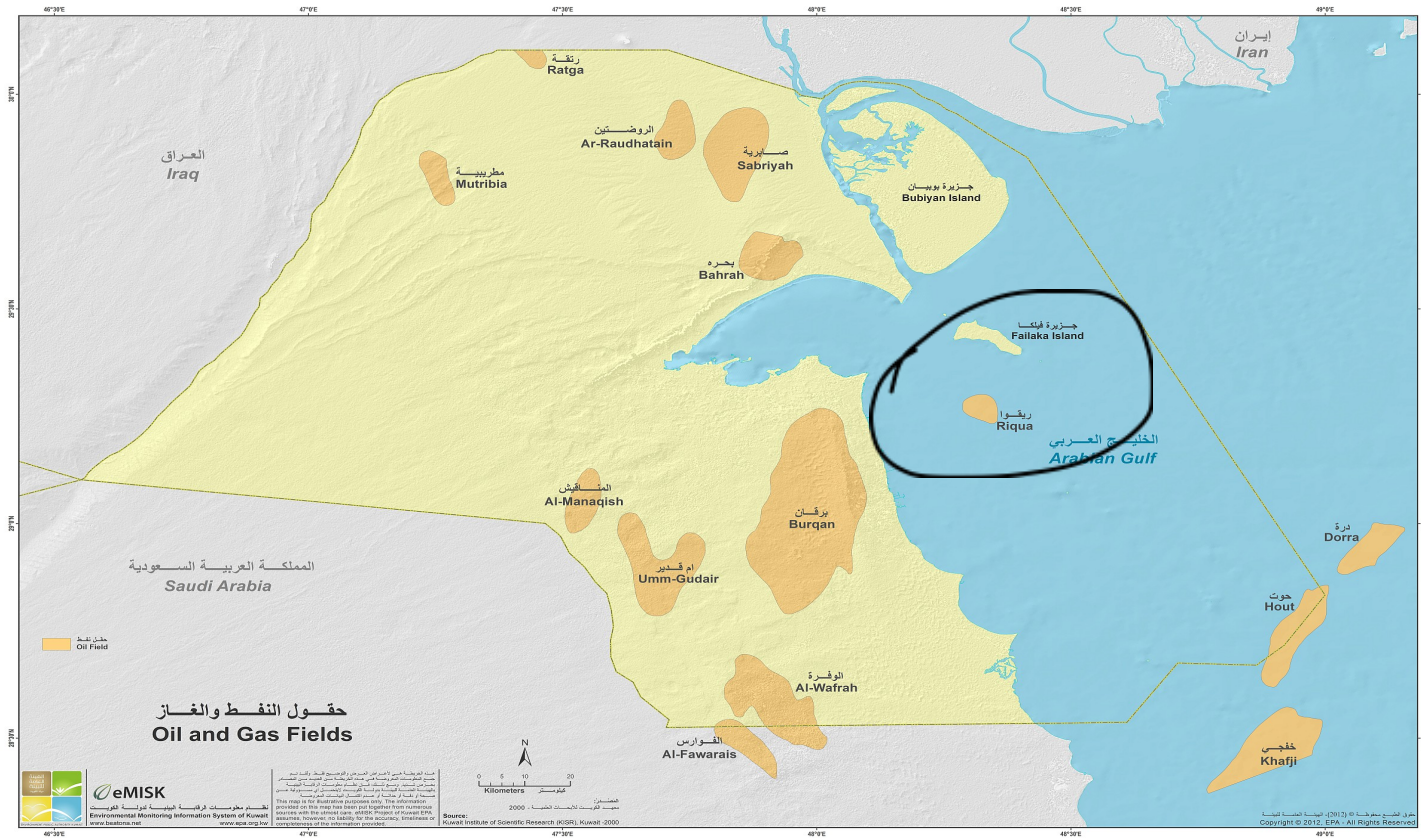
من أكبر الجزر الكويتية هي جزيرة
بوبيان والتي تمثل 5% من المساحة
الإجمالية للإمارة



نسبة مساحة جزيرة بوبيان من اجمالي مساحة الامارة



تعد جزيرة فيلكا ثاني أكبر الجزر الكويتية مساحةً





لاحظي الصور لتستنتجي
أهميه جزيره فيلكا التاريخيه؟

ايكاروس



تعد جزيرة فيلكا من أهم الجزر الكويتية من الناحية التاريخية بسبب ما تحتويه من آثار وشواهد تاريخية قديمة , وذكرت جزيرة فيلكا عن الرحالة الغربيون وعند اليونانيين والرومانين , ولقد ازدهرت على جزيرة فيلكا حضارات , وتوجد فيها بقايا من حضارة دلمون ومعابد وكنيسة وبيوت اثرية قديمة جدا

ماهي أصغر
الجزر في الكويت ؟

مسكان و قاروه

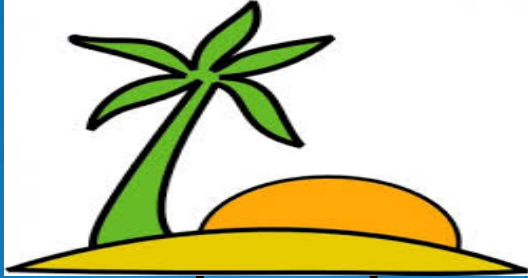
المناخ

المناخ
هي الظروف
الجويه
السائدة في
موقع معين
على عدة
سنوات

الفرق
بين
الطقس
والمناخ

الطقس
هو حالة جويه
لموقع معين
خلال فتره
قصيره من
الزمن

مناخ دولة الكويت



• مناخ الكويت يمدار بجفافه وقلة رطوبته وقد ساعد على ذلك نسبة التبخر العالية وقلة الأمطار مما يجعل دولة الكويت إحدى المناطق المتميزة جغرافياً ومناخياً بمنطقة الخليج العربي



الربيع	الصيف	الخريف	الشتاء
ترتفع نسبة الرطوبة وتقل فيه درجة الحرارة	طول وحار جاف وكما تهب رياح مثيره للغبار وترتفع نسبة الرطوبه خلال شهرين اغسطس و سبتمبر	قصير معتدل	دافئ قصير ممطر احياناً

مميزاتها

الرياح

انواع الرياح في الكويت

السموم

العواصف الترابية

الجنوبية الشرقية
(الكوس)

الرياح الشمالية الغربية:

تهب معظم أيام السنة رياح جافة
بفعل المرتفع السيبيري المتمركز في
شمال القارة الآسيوية
منخفضة صيفا – قارسة البرودة شتاء



الرياح الجنوبية الشرقية:

تهب من الجنوب الشرقي
رياح رطبة دافئة

تتأثر في المنخفض السوداني
في الصيف ترفع درجة الحرارة
تزيد الرطوبة
في الشتاء جومعتدل ممطر شتاء



الكوس



الرياح السموم:

تهب في الظهيرة من الشمال
والشمال الشرقي صيفا
تنخفض معها الرطوبة نسبيا ذات
درجة حرارة عالية
مرتفعة الحرارة جدا في الصيف



العواصف الترابية:

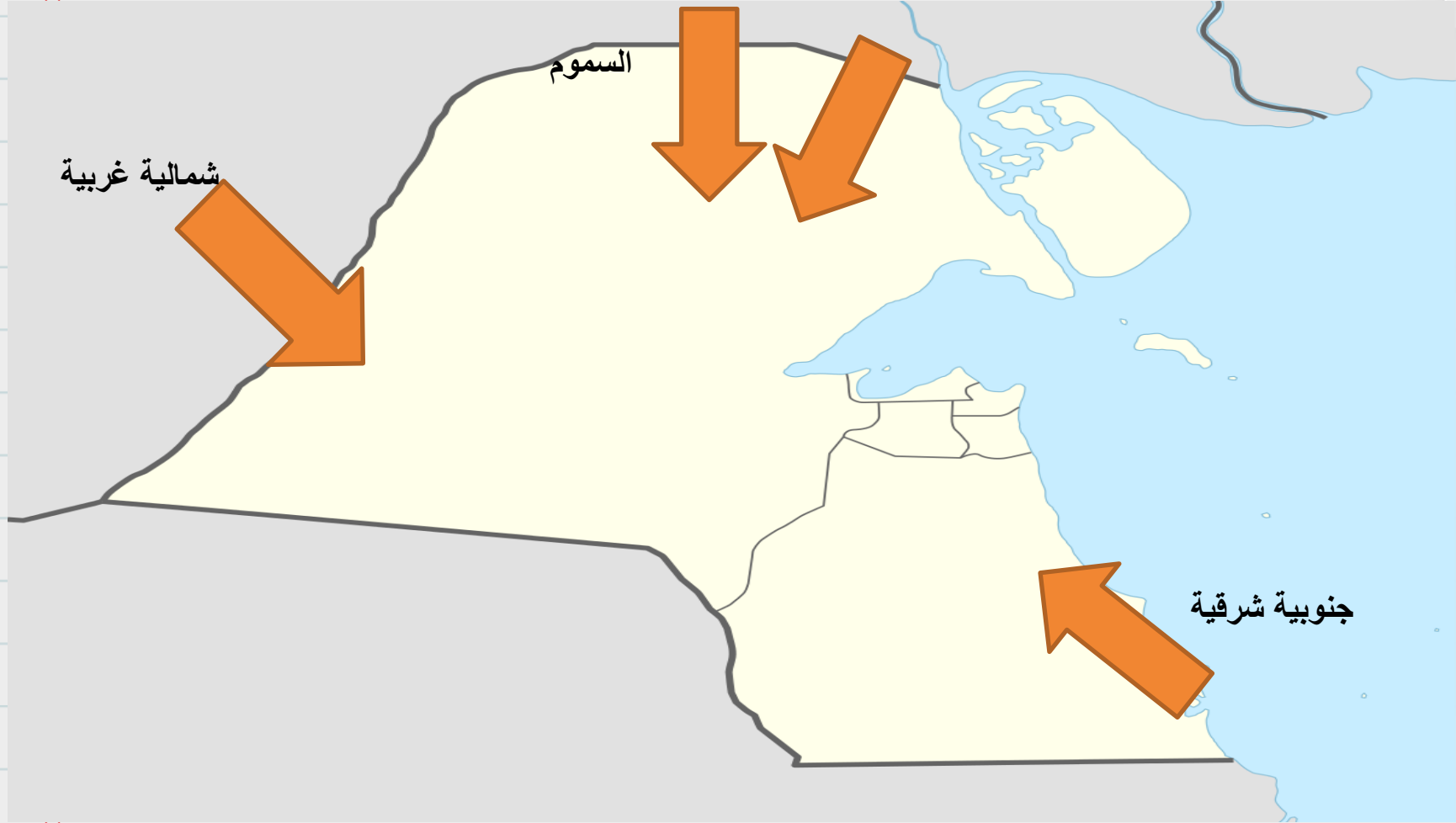
تهب في أواخر الربيع وأوائل
الصيف
مثيرة للغبار , مصحوبة بعواصف
رعدية
يسقط بسببها المطر الشديد



السّرايات



حددي أماكن هبوب الرياح لدولة الكويت :



السكان

يعود الوجود البشري في منطقة الكويت الى اكثر
من 4000 سنة ق.م

$2+2$



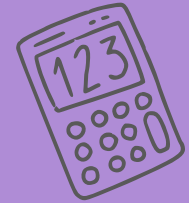
حيث تشير لذلك بقايا الاثار الحضارية القديمة التي
عثر عليها في مناطق مختلفه مثل :

الصبية
(حضارة العبيد)

جزيرة فيلكا

تل القرين

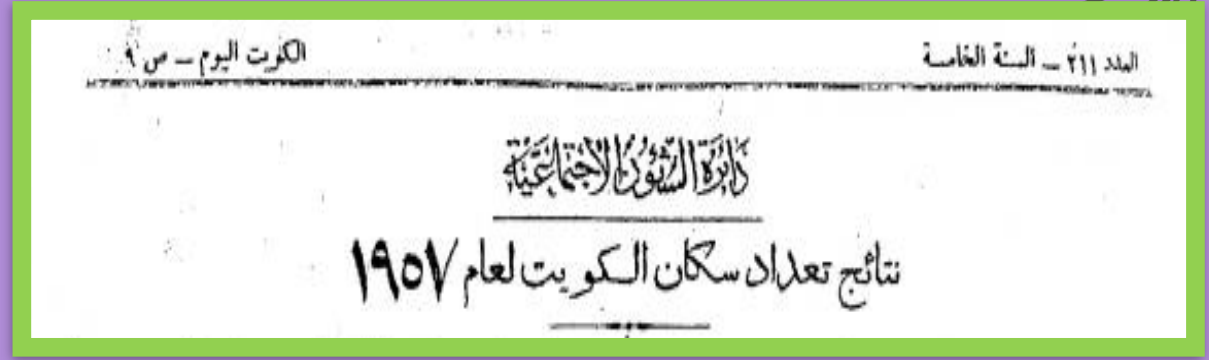
تل وارة



ماهي حضاره العبيد؟؟؟؟

هي حضارة قديمة منذ (5500 – 4500 ق.م) في
منطقة الصبية مستقلة عن حضاره بلاد الرافدين





- أول تعداد رسمي للسكان موثق أجري في الكويت عام 1957 م

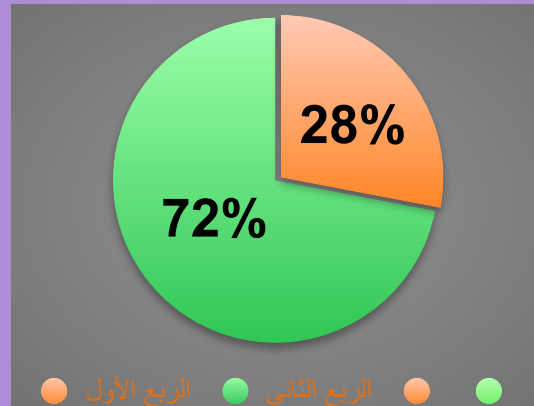


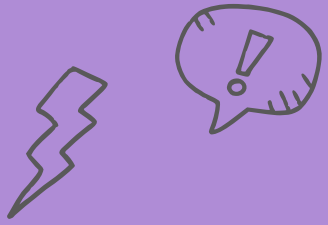
- في عهد الأمير الراحل عبدالله السالم الصباح

- وقامت في اجراء هذا التعداد دائرة الشؤون الاجتماعية



في عام 1990م بلغ اجمالي السكان
2,141,465 مليون نسمة ,
منهم 72% وافدون



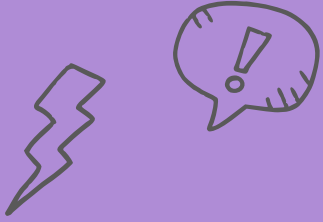


علي : تعرض وضع السكان لتغيرات كبيرة عام 1990م؟



اجري ثاني تعداد سكاني لدولة الكويت في
عهد الشيخ الراحل
صباح الأحمد الصباح
عام 2014





وبلغ عدد سكان دولة الكويت كالآتي:

الأجمالي	الوافدون	الكويتيون	العام
4,000,052 نسمة	2,789,300 نسمة	1,263,100 نسمة	2014

مع تمنياتي

A+

Excellent

GOOD
LUCK