



مدرستي

الكويتية

school-kw.com

## أمراض الأجهزة التناسلية Diseases of the reproductive organs



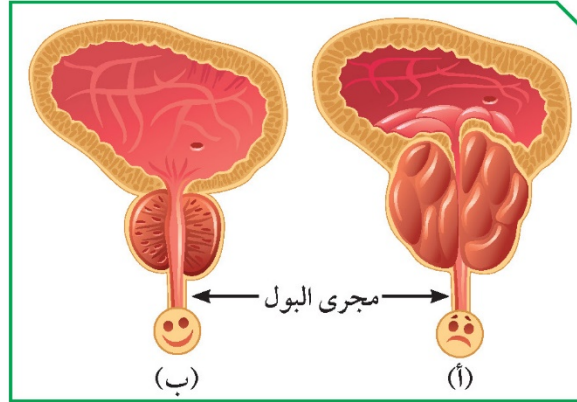
تتجه كل الدلائل العلمية وبسرعة نحو عالم تكنولوجيا الطبّ، وذلك بسبب الأمراض المنوية التي تنتقل إلى جسم الإنسان عن طريق الاتصال الجنسي، والتي تسببها الكائنات الحيّة الدقيقة التي تعيش على الجلد أو الأغشية المخاطية، أو عبر السائل المنوي، والإفرازات المهبلية. وتعتبر المناطق التناسلية بيئة دافئة تسهل عملية انتشار البكتيريا، والفيروسات، والفطريات، التي تؤدي إلى ظهور عدد كبير من الأمراض الخطيرة على جسم الإنسان.

ما الأمراض التي تصيب الجهاز التناسلي؟ وما دور التكنولوجيا في علاج أمراض الأجهزة التناسلية في الإنسان؟ وما أهمية الوعي الصحي في الحفاظ على صحّة الأجهزة التناسلية؟

### عندما تمرض البروستاتا



البروستاتا غدة عند الرجل تسهم في تكوين السائل المنوي الذي يساعد على زيادة حيوية الحيوانات المنوية، لتستطيع القيام بعملية الإخصاب.



شكل (17)

1. من خلال الشكل (17) المقابل، حدّد الغدة المصابة بالمرض.

..... الغدة المصابة بالمرض هي (أ).

السبب: ..... توجد فيها أورام كثيرة.

2. ما تأثير الغدة المصابة على القناة البولية؟

..... الضغط على القناة ما يسبب الكثير من المشاكل منها تقطع البول

والإحساس بالألم عند التبول



مدرستي

الكويتية

school-kw.com

من خلال مشاهدتك الفيلم، أجب عن المطلوب:

1. ما هي أعراض مرض غدة البروستاتا؟

شعور متكرر أو مفاجئ بالحاجة للتبول، صعوبة وألم عند التبول، وجود دم مع البول أو السائل المنوي، ألم في أسفل الظهر

2. ما دور التكنولوجيا في علاج غدة البروستاتا؟

التقدم الطبي والتكنولوجيا يساهمان في التقليل من معاناة المرضى وعلاجهم



العقم



أدرس الشكل التالي، ثم أجب عن المطلوب:

1. ماذا يمثل (أ)؟

الخصية

2. ماذا يمثل (ب)؟

المبيض

3. ما الذي تم إنتاجه من (أ)؟

السائل المنوي (حيوانات منوية)

4. ما الذي تم سحبه من (ب)؟

بويضة

5. ماذا نسّمى العملية رقم (ج)؟

الإخصاب

6. فسّر رقم (هـ).

عملية الإخصاب الصناعي لعلاج حالات العقم

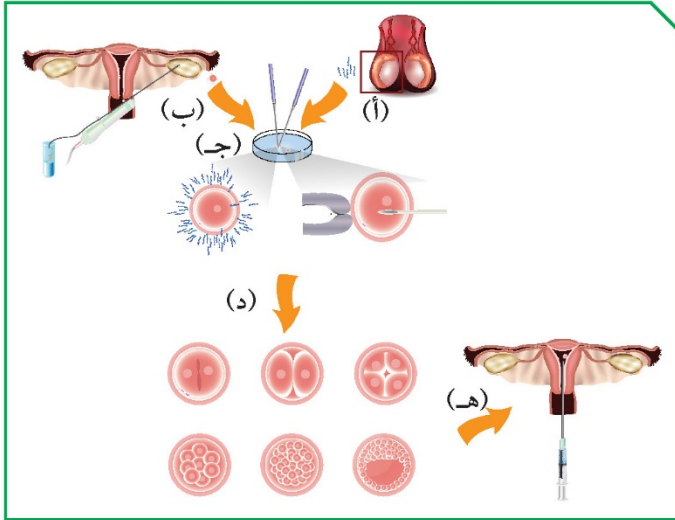
7. ماذا نسّمى العملية التي حدثت في الشكل (18)؟

الإخصاب الصناعي وهو أحد طرق علاج العقم عند الإنسان

8. تحدّث عن دور التكنولوجيا في علاج العقم.

استطاعت التكنولوجيا إعادة البسمة إلى وجوه الأمهات من خلال عملية

الإخصاب الصناعي وطفل الأنبوب لعلاج العقم



شكل (18)



مدرستي

الكويتية

school-kw.com

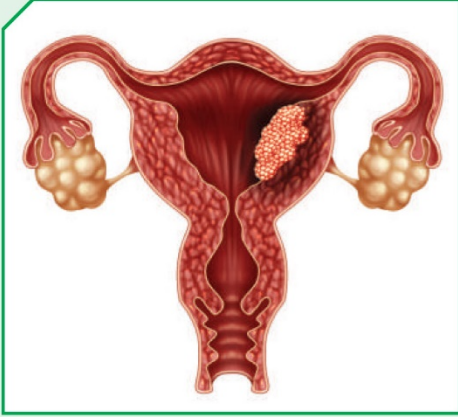
تحقق من فهمك



أمراض الجهاز التناسلي:

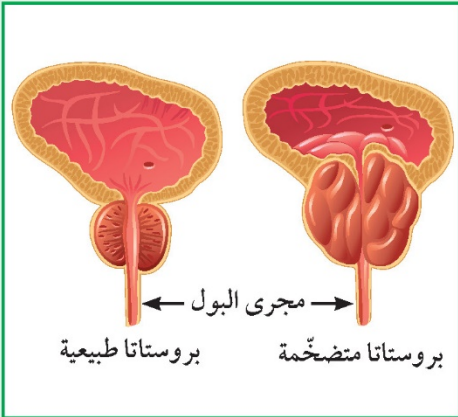
1. أمراض تنشأ من دون اتصال جنسي بشخص مريض أو حامل لمرض جنسي.

\* سرطان الرحم: يُعرّف باسم سرطان بطانة الرحم، وهو ينشأ من الغشاء المبطّن للرحم. ويمكن علاجه بالمعالجة الجراحية لاستئصال الرحم فقط. تتوفر إمكانيات علاج أخرى لسرطان بطانة الرحم، كالعلاج بالأشعة والعلاج الكيميائي أو الهرموني.



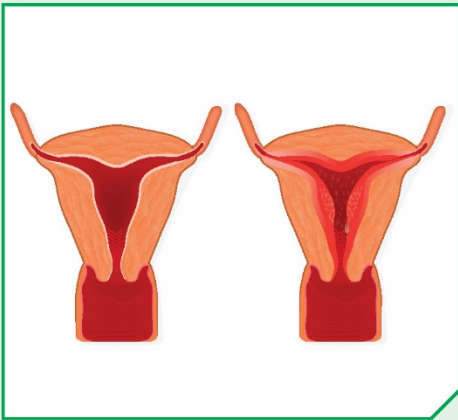
(شكل 19)

\* سرطان البروستاتا: يحصل سرطان البروستاتا عندما تتكوّن خلايا غير طبيعية في البروستاتا. يمكن لهذه الخلايا أن تستمر في التضاعف بطريقة لا يمكن السيطرة عليها. وأحياناً، تنتشر خارج البروستاتا في أجزاء قريبة أو بعيدة من الجسم. يختلف علاج سرطان البروستاتا وفقاً لمرحلة انتشار المرض. إذ يختلف بين الحالات الموضعية والحالات المنتشرة والمتقدمة. ويشمل العلاج الهرموني والكيميائي والجراحي والإشعاعي.



(شكل 20)

\* مرض حمى النفاس: مرض بكتيري كروي الشكل يمكن أن تصاب به الأمّ حديثة الولادة، أو الجروح المصابة لعملية الولادة. يتمّ علاج حمى النفاس عن طريق المضادّات الحيوية.



(شكل 21)



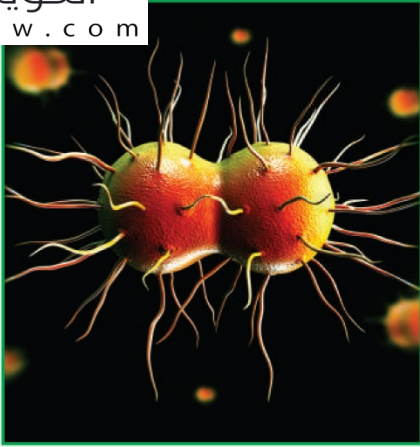


مدرستي

الكويتية

school-kw.com

تحقق من فهمك



(شكل 22)



(شكل 23)



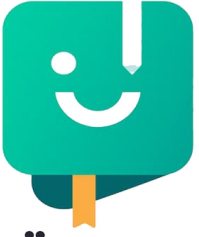
(شكل 24): الإيدز

2. أمراض تنشأ نتيجة الاتصال الجنسي بشخص مريض، أو حامل لمرض جنسي.

\* مرض السيلان: أحد الأمراض المنقولة جنسياً، ويُعدّ من الأمراض الشائعة في وقتنا الحالي. يحدث بسبب عدوى بكتيرية (شكل 22)، ويمكن علاجه عن طريق المضادات الحيوية.

\* مرض الزهري: مرض بكتيري حلزوني الشكل. عادة ما ينتشر بالاتصال الجنسي. يبدأ المرض بقرحه غير مؤلمة عادة ما تكون في الأعضاء التناسلية. وينتشر مرض الزهري من شخص إلى آخر عبر الجلد أو اتصال الأغشية المخاطية. يمكن لبكتيريا مرض الزهري بعد العدوى الأولية أن تظلّ خاملة في الجسم لعقود قبل أن تنشط مرّة أخرى. يمكن معالجة مرض الزهري في مرحلة مبكرة. وأحياناً، يتمّ ذلك بحقنة واحدة من البنسلين. كما يمكن لمرض الزهري إذا لم تتمّ معالجته أن يدمّر القلب أو المخ أو أعضاء أخرى. وهو مرض يهدّد الحياة. ويمكن أن ينتقل من الأمّ إلى الطفل الذي لم يولد بعد.

\* مرض الإيدز: يسلب فيروس الإيدز الجسم قدرته على محاربة ومقاومة الفيروسات، والجراثيم والفطريات، من خلال إصابته الجهاز المناعي. فيجعل الجسم عرضة للإصابة بأمراض مختلفة.



مدرستي

الكويتية

school-kw.com

تحقق من فهمك



نحو (39,5) مليون إنسان في مختلف أنحاء العالم مصابون اليوم بفيروس الإيدز على الرغم من كبح الإيدز في عدّة دول من العالم، إلا أنّ مدى انتشار الإيدز ما زال على حاله، بل ازداد في بعض الدول.

ويكمن الحلّ لمنع استمرار انتشار الإيدز في الوقاية والعلاج والتوعية.



(شكل 25)

3. العقم: عدم مقدرة الزوجين على الإنجاب إمّا جرّاء الإصابة بمرض يصيب جهاز التكاثر لدى الإنسان، أو وجود عائق يمنع الإخصاب. وتشير المعطيات إلى أنّ ما يتراوح بين الـ (10% - 15%) من الأزواج، بين جيل (18 - 45) يصابون بالعقم. يتمّ تصنيف الزوجين على أنّهما يعانيان العقم، إذا لم ينجحا في تحقيق الحمل، بعد سنة من ممارسة النكاح المنتظم، من دون استخدام الوسائل الوقائية للحمل. من المتوقع تمكّن الزوجين من الوصول إلى الحمل والإنجاب، بعد استعمال العلاجات الحديثة والتكنولوجية المتوفرة اليوم.

من الضروري تغطية قاعدة الحمام بغطاء طبي يُستعمل لمرة واحدة، عند استعمال الحمامات في الأماكن العامّة.





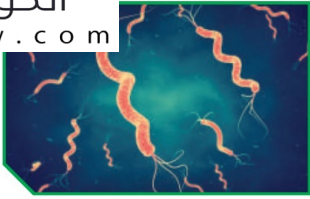

مدرستي

الكويتية

school-kw.com

من خلال الجدول التالي، قارن بين شكلي البكتيريا أدناه:



شكل البكتيريا	وجه المقارنة
	
..... <b>حلزونية</b> .....	..... <b>كروية</b> .....
..... <b>الزهري</b> .....	..... <b>حمى النفاس</b> .....
فرحة على أطراف العضو التناسلي الذكري وفي المهبل وعنق الرحم عند الأنثى وطفح جلدي	ارتفاع درجة حرارة وألم أسفل البطن ورائحة كريهة تصدر من الرحم
..... <b>المضاد الحيوي</b> .....	..... <b>المضاد الحيوي</b> .....

ذهب زوجان للكشف الطبي قبل الزواج، وطلب الطبيب من الزوجين بعد الكشف استخدام هرمون الإستروجين والبروجسترون لمدة معينة.

في رأيك، ما سبب طلب الطبيب هذا العلاج؟

.....**هرمون الإستروجين للرجل يساعد على خصوبة الرجل وعدم حدوث**

.....**عقم**

.....**أما هرمون البروجسترون فيحافظ على بطانة الرحم ما يساهم في**

.....**انغراس البويضات المخصبة فيه**





مدرستي

الكويتية

school-kw.com

# استخلاص النتائج

Draw conclusions



1 الجهاز التناسلي الذكري للإنسان يتكوّن من:

- \* الخصيتين
- \* القناتين الناقلتين
- \* الغدد الملحقة (الحويصلتين المنويتين - البروستاتا - كوبرا)
- \* القضيب

2 الجهاز التناسلي الأنثوي للإنسان يتكوّن من:

- \* المبيضين
- \* قناتي فالوب
- \* الرحم
- \* المهبل

3 مظاهر البلوغ عند الفتى:

- \* من عمر (13 - 15) سنة
- \* ظهور شعر الوجه والشارب ومناطق أخرى من الجسم
- \* خشونة الصوت
- \* نموّ العظام وتضخّم العضلات
- \* نموّ الأعضاء الجنسية

4 مظاهر البلوغ عند الفتاة:

- \* من عمر (11 - 14) سنة
- \* ظهور الشعر في أماكن محدّدة من الجسم
- \* نعومة الصوت
- \* اتّساع منطقة الحوض
- \* الدورة الشهرية (الطمث)



مدرستي

الكويتية

school-kw.com

## استخلاص النتائج

Draw conclusions



5 البويضة: خلية كروية الشكل ذات حجم كبير نسبياً، تحوي نواتها نصف المادة الوراثية (23 كروموسوماً).

6 الحيوان المنوي: خلية متحركة صغيرة جداً مقارنة بالبويضة. يحوي الرأس نواة فيها نصف المادة الوراثية (23 كروموسوماً).

7 الإخصاب: عملية اتحاد حيوان منوي ببويضة وتكوّن الخلية اللاقحة (الزيجوت). وتُسمى الفترة ما بين عملية الإخصاب والولادة، الحمل.

8 أمراض تنشأ من دون اتصال جنسي بشخص مريض أو حامل لمرض جنسي:

\* سرطان الرحم

\* سرطان البروستاتا

\* حمى النفاس

9 أمراض تنشأ نتيجة الاتصال الجنسي بشخص مريض أو حامل لمرض جنسي:

\* مرض السيلان

\* مرض الزهري

\* مرض الإيدز

10 العقم: عدم مقدرة الزوجين على الإنجاب.





مدرستي

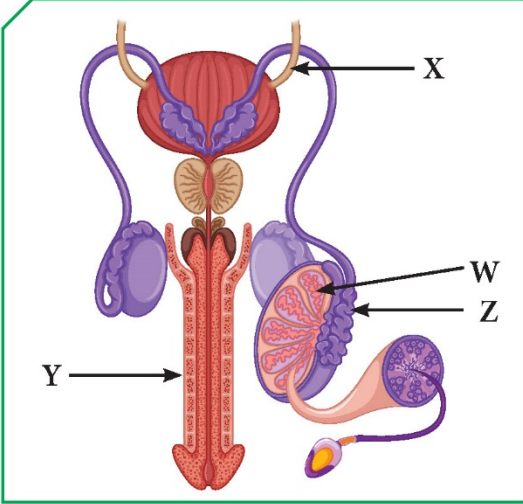
الكويتية

school-kw.com

## التقويم Evaluation

### السؤال الأول:

تنتقل الحيوانات المنوية في الشكل المقابل عبر عدة أنابيب ما عدا الأنبوب:



X

Y

Z

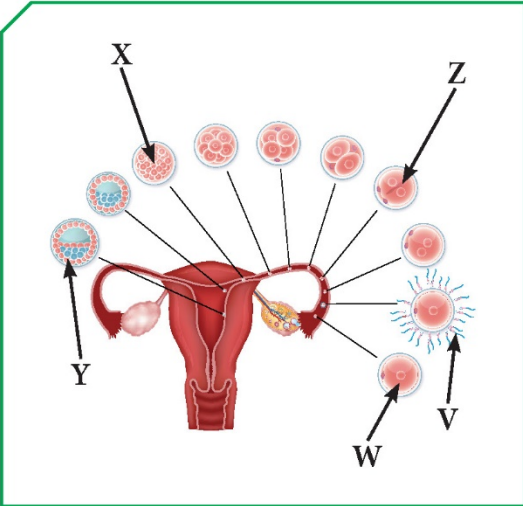
W

أذكر السبب:

لأنها القناة الناقلة للبول. (الحالب)

### السؤال الثاني:

يعبر الشكل المقابل عن مراحل عملية الإخصاب في أنثى الإنسان، يتساوى عدد الكروموسومات في كل من:



V, Y

X, V

W, Z

W, V

كم عدد الكروموسومات وفق اختيارك؟

٤٦. كروموسوماً



مدرستي

الكويتية

school-kw.com

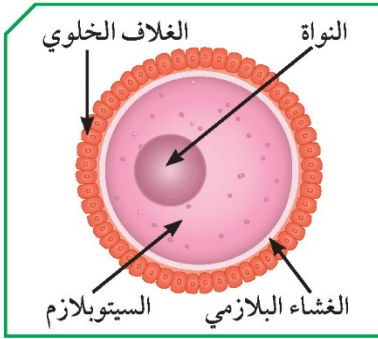
### السؤال الثالث:

«لا للتدخين» شعار تنادي به منظّمة الصحة العالمية. أذكر النتائج المترتبة على التدخين بالنسبة إلى:

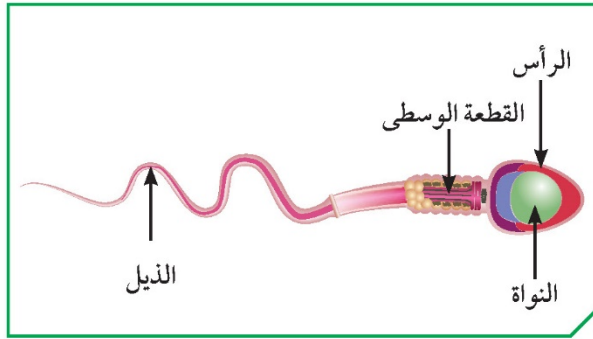
الجهاز التناسلي الأنثوي	الجهاز التناسلي الذكري
• يقلل من إفراز هرمون الأستروجين.....	• يقلل من إفراز هرمون التستوستيرون.....
• يؤدي إلى موت الأجنة والأطفال حديثي الولادة.....	
• يؤدي إلى زيادة معدل التشوهات الخلقية للأجنة.....	

### السؤال الرابع:

من خلال الشكلين المقابلين، أجب عمّا في الجدول:



(ب)



(أ)

الشكلان	وجه المقارنة
(أ)	(ب)
الحيوان المنوي	البويضة
الخصية	المبيض
القطعة الوسطى	سيتوبلازم
٢٣ كروموسوماً	٢٣ كروموسوماً



مدرستي

الكويتية

school-kw.com

### السؤال الخامس:

تنقسم أمراض الجهاز التناسلي في الإنسان إلى نوعين، إكمال المخطط التالي:

