



السؤال الأول: اختر الإجابة الصحيحة علمياً لكل من العبارات التالية ، و ضع علامة (✓)

في المربع المقابل لها :

١٦

- ١- غدتان في الجهاز التناسلي الذكري تفرزان سائلاً قلوياً يعمل على معادلة الوسط في مجرى البول: ص ١٦
- الحويصلتان المنويتان الخصيتان كوبر البروستاتا



- ٢- جزء مسئول عن حركة الحيوان المنوي للوصول إلى البويضة: ص ٢٥

١ ٢ ٣ ٤

- ٣- مرض بكتيري حلزوني الشكل ينتشر بالاتصال الجنسي: ص ٣٠-٣١-٣٢

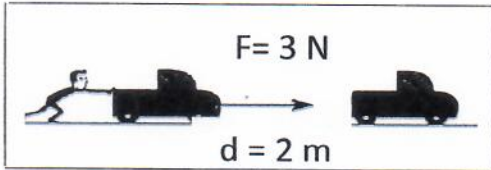
حمى النفاس الزهري العقم سرطان البروستاتا

- ٤- رمز القاعدة النيتروجينية الأدينين هو: ص ٤٢

C G A T

- ٥- مرض متلازمة داون ينتج عن طفرة: ص ٤٥

كروموسومية عددية كروموسومية تركيبية زيادة جينية كروموسومية تركيبية نقص



- ٦- مقدار الشغل المبذول من الشكل المجاور يساوي: ص ٦٥

٢ جول ٣ جول ٥ جول ٦ جول

- ٧- الرسم البياني الذي يدل على العلاقة بين القدرة والشغل عند ثبات الزمن: ص ٧٢



- ٨- المصباح الأفضل في شدة الإضاءة: ص ٧٥

100 W 80 W 60 W 40 W


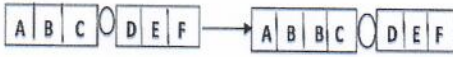
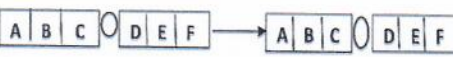
السؤال الثاني : اكتب بين القوسين كلمة (صحيحة) للعبارة الصحيحة و كلمة

(خطأ) للعبارة غير الصحيحة في كل مما يلي :

- ١- خشونة الصوت من علامات البلوغ عند الفتاة. ص ٢٤ (خطأ)
- ٢- أحد شروط بذل الشغل أن يكون اتجاه القوة في نفس اتجاه الإزاحة. ص ٦٧ (صحيحة)
- ٣- أحد صفات النفط أنه مادة زيتية لزجة. ص ٨٧ (صحيحة)
- ٤- التقطير التجزيئي عملية يتم فصل أجزاء النفط بدرجة أكبر إلى منتجات. ص ١٠٣ (خطأ)

السؤال الثالث : في الجدول التالي اختر العبارة من المجموعة (ب) واكتب رقمها

أمام ما يناسبها من عبارات المجموعة (أ) :

الرقم	المجموعة (أ)	المجموعة (ب)
(٢) -	طفرة كروموسومية تركيبية يتكرر فيها جزء من الكروموسوم أكثر من مرة	١-  -١
(١) -	طفرة كروموسومية تركيبية يفقد فيها جزء من الكروموسوم ما يحمله من جينات	٢-  -٢
ص ٤٦		٣-  -٣
(٦) -	رمز وحدة قياس الشغل ص ٦٥	٤- N
(٥) -	رمز وحدة قياس القدرة ص ٧٢	٥- w ٦- J
(٧) -	أحد طرق التنقيب عن النفط تتم بواسطة إصدار موجات سيزمية ص ٨٧	٧- المسح الزلزالي
(٨) -	أحد طرق التنقيب عن النفط تتم عن طريق قياس التغيير في شدة الجاذبية الأرضية ص ٨٨	٨- طريقة الجاذبية الأرضية ٩- الطريقة المغناطيسية

السؤال الرابع : أ - علل تعليلا علميا سليما لكل مما يلي :

١- أهمية غدة البروستاتا للحيوانات المنوية. ص ١٦

إفراز سائل لتغذية الحيوانات المنوية

٢- الشغل يساوي صفر في الشكل المجاور ص ٦٤

لأن الحائط لم يتحرك أو الإزاحة تساوي صفر

أو القوة لم تحرك الحائط إزاحة



السؤال الرابع :

٤

ب - قارن بين كل مما يلي كما هو موضح في الجدول التالي :

هرمون الاستروجين	هرمون التستوستيرون	وجه المقارنة
المسئول عن المظاهر الجنسية الانثوية ص ١٨	المسئول عن المظاهر الجنسية الذكرية ص ١٦	الوظيفة
		وجه المقارنة
لا يبذل شغل ص ٦٦	يبذل شغل ص ٦٧	بذل الشغل على الحقيبة (يبذل شغل - لا يبذل شغل)

السؤال الرابع : ج- صف الكلمات التالية حسب الجدول الذي يليها :

٤

١- سرطان الرحم - السيلان - حمى النفاس - الايدز ص ٣٠-٣١

أمراض تنشأ من اتصال جنسي	أمراض تنشأ دون اتصال جنسي
السيلان - الايدز	سرطان الرحم - حمى النفاس

٢- الجازولين - الميثان - البيوتان - الكيروسين

النواتج الغازية للتقطير التجزيئي	النواتج السائلة للتقطير التجزيئي
الميثان - البيوتان ص ١٠٣	الجازولين - الكيروسين

السؤال الخامس : أ - أي مما يلي لا ينتمي للمجموعة مع ذكر السبب :

١٢

١- (سكر خماسي - الأنيميا المنجلية - مجموعة فوسفات - قاعدة نيتروجينية) . ص ٤٢

الذي لا ينتمي : الأنيميا المنجلية

السبب : لأنه مرض أو ليس من مكونات النيكلوتيدة

٤

٢- تضاعف الرواسب - الطريقة المغناطيسية - الوزن النوعي - ضغط الغاز الطبيعي - الحركات الارضية

الذي لا ينتمي : الطريقة المغناطيسية ص ٩٥ - ٩٧

السبب : من طرق التنقيب عن النفط أو ليس من عوامل هجرة النفط

السؤال الخامس : ب - اقرأ الفقرة جيدا ثم أجب عن المطلوب :

2



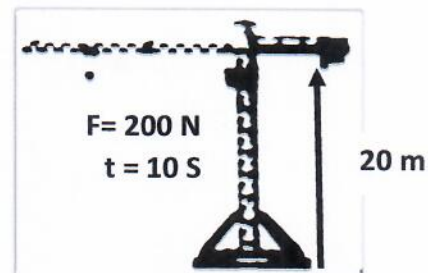
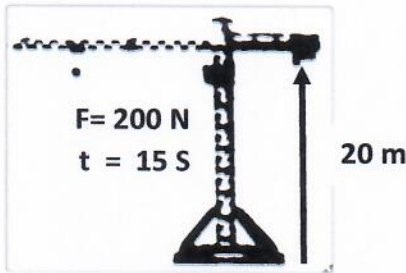
1- تعيش الخنافس الداكنة اللون والخنافس الفاتحة اللون في نفس البيئة ، يتغذى الطائر على الخنافس الداكنة اللون ، وبعد مرور فترة من الزمن لوحظ اختفاء نوع من الخنافس وزيادة في عدد النوع الآخر. ص 50

- أ- الخنافس التي زاد عددها وتكاثرت هي الخنافس الفاتحة (الداكنة - الفاتحة)
 ب- السبب : الانتخاب الطبيعي أو لأن الطائر يتغذى على الخنافس الداكنة .

(2)

(1)

2

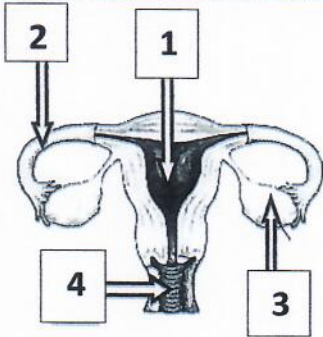


2- الرافعة التي تمتلك قدرة أكبر يمثلها الرقم (.....1.....) ص 71

السبب : أنجزت الشغل خلال فترة زمنية اقل أو كلما قل الزمن اللازم زادت القدرة عند ثبات الشغل

ج- ادرس الاشكال الموضحة أمامك ثم أجب عن الأسئلة :

2

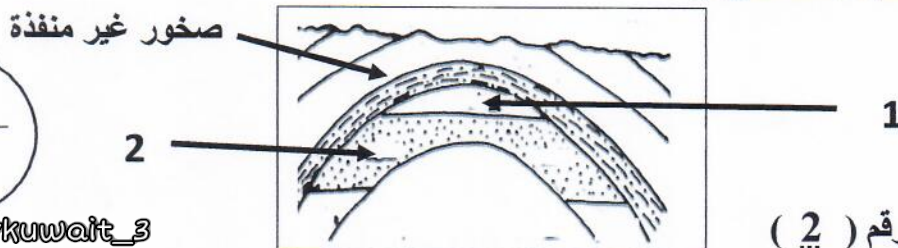


1- الشكل المجاور يوضح الجهاز التناسلي الأنثوي: ص 17

- أ- قناة تحدث فيها عملية الاخصاب يمثلها الرقم (2)
 ب- غدة تنطلق منها البويضات يمثلها الرقم (3)

2- الرسم المجاور يوضح مصيدة النفط ص 84

2



أ- يتجمع النفط في المكان رقم (2)

ب- تعتمد سعة الخزان على مسامية و نفاذية الصخور .

،، انتهت الأسئلة ،،

