



مستعدين



وزارة التربية

الإدارة العامة لمنطقة حولي التعليمية  
مدرسة ماريت القبطية الثانوية بنات



# دليل اختبارات

مقرر

علم النفس والاجتماع

٢٠٢٢ - ٢٠٢١

الفصل الدراسي الاول



إعداد المعلمات

أ.إسراء المرجان - أ.أبرار الحسينان

مديرة المدرسة

منال المطيري

ملاحظة: المذكرة لا تغني عن الكتاب المدرسي



## أكمل الفراغات التالية بما يناسبها :

١. كانت البدايات الأولى لعلم الاجتماع على يد العالم العربي .....  
..... في القرن .....
- ٢- أطلق ابن خلدون على علم الاجتماع مسمى .....
- ٣- أول مؤلف في علم الاجتماع يسمى .....
- ٤- أول من صاغ اصطلاح علم الاجتماع هو .....
- ٥- من ركائز استخدام المنهج العلمي عند دراسة المجتمع عند أوجست كونت ..... و .....
- ٦- عالم اجتماع تأثر فكره بالفلسفة الوضعية هو .....
- ٧- أكد على استقلالية علم الاجتماع هو .....
- ٨- أكفأ و أفضل المناهج المستخدمة في اختبار صدق الفروض والكشف عن العلاقات بين المتغيرات يسمى .....
- ٩- من أنواع الملاحظة التي تخضع للضبط العلمي تسمى .....

ملاحظة: المذكرة لا تغني عن الكتاب المدرسي



وزارة التربية

الإدارة العامة لمنطقة حولي التعليمية  
مدرسة ماريت القبطية الثانوية بنات



## فسر المفاهيم التالية :

- ١- رواد علم الاجتماع.....
- ٢- عصر التنوير:.....
- ٣- علم الاجتماع عند أوجست. كونت.....
- ٤- البحث العلمي:.....
- ٥- التجربة:.....
- ٦- التجريب:.....
- ٧- المنهج التجريب:.....
- ٨- المسح الاجتماعي:.....
- ٨- التنشئة الاجتماعية:.....
- ٩- الأسرة النوواة:.....
- ١٠- الأسرة الممتدة:.....
- ١١- جماعة الأقران.....

ملاحظة: المذكرة لا تغني عن الكتاب المدرسي



وزارة التربية  
الإدارة العامة لمنطقة حولي التعليمية  
مدرسة ماريت القبطية الثانوية بنات



اذكر ما يلي :

١- تصنيف المجتمعات البشرية من خلال نظرية التطور لإبن خلدون؟



.....  
.....

٢- مميزات عصر التنوير؟

.....  
.....

٣- العوامل التي أدت إلى نشأة علم الاجتماع؟

.....  
.....

٤- فروع علم الاجتماع؟

.....  
.....

٥- موضوعات منهج المسح الاجتماعي؟

.....  
.....

ملاحظة: المذكرة لا تغني عن الكتاب المدرسي



اذكر ما يلي :

٦- اذكر خطوات البحث العلمي ؟

.....

.....

٧- اذكر أدوات جمع البيانات ؟

.....

.....

٨- اذكر مؤسسات التنشئة الاجتماعية ؟

.....

.....

٩- اذكر أنواع الأسرة ؟

.....

.....

ملاحظة: المذكرة لا تغني عن الكتاب المدرسي



وزارة التربية

الإدارة العامة لمنطقة حولي التعليمية  
مدرسة مارين القبطية الثانوي بنات



اذكر ما يلي :

١٠- اذكر مسؤوليات المدرسة في عملية التنشئة الاجتماعية ؟

.....

.....

.....

١١- اذكر دور المسجد في عملية التنشئة الاجتماعية ؟

.....

.....

.....

- اذكر دور جماعة الأقران ؟

.....

.....

.....

ملاحظة: المذكرة لا تغني عن الكتاب المدرسي



وزارة التربية

الإدارة العامة لمنطقة حولي التعليمية  
مدرسة مارين القبيطين الثانوية بنات



## علل لما يأتي :

١- تأخر ظهور علم الاجتماع كعلم مستقل ؟

٢- دعا ابن خلدون في مقدمته إلى دراسة الظواهر والنظم الاجتماعية دراسة تحليلية في حالتها الثابتة والمتغيرة ؟

٣- محدودية استخدام المنهج التجريبي في علم الاجتماع ؟

٤- للأسرة دور مهم في عملية التنشئة الاجتماعية ؟

٥- للمسجد دور كبير في عملية التنشئة الاجتماعية ؟

٦- لجماعة الأقران دور مهم في عملية التنشئة الاجتماعية ؟

ملاحظة: المذكرة لا تغني عن الكتاب المدرسي



نشأة علم الاجتماع



رواد علم الاجتماع



تعريفات علم الاجتماع



العوامل المؤثرة في نشأة علم الاجتماع



فروع علم الاجتماع



مناهج البحث في علم الاجتماع



التنشئة الاجتماعية

ملاحظة: المذكرة لا تغني عن الكتاب المدرسي





وزارة التربية

الإدارة العامة لمنطقة حولي التعليمية  
مدرسة ماريت القبطية الثانوية بنات



## أكمل العبارة التالية بما يناسبها :

- ١- ما يصدر عن الفرد من استجابات ونشاط يقوم به هو.....
- ٢- علم النفس الذي يهتم بدراسة علاقة الفرد بالمجتمع هو.....



## اختر البديل المناسب من بين البدائل الأخرى:

- ١- أي عامل خارجي أو داخلي يثير نشاط الكائن الحي هو:  
أ- الاستجابة      ب- المنبه      ج- السلوك
- ٢- أحد فروع علم النفس يهدف لاكتشاف الأسس الفسيولوجية للسلوك البشري هو:  
أ- علم نفس النمو      ب- علم نفس العام      ج- علم نفس الفسيولوجي

## اكتب ما تعرفينه عن كل من:

- ١- أهم الخدمات التي يقدمها علم النفس في مجال الاقتصاد

\*

\*

\*

- ٢- أهمية علم النفس:

\*

\*

\*



## دل على صحة العبارة: :

- ١- يرى علماء النفس أن سلوك الفرد ثابت الى حد كبير



ملاحظة: المذكرة لا تغني عن الكتاب المدرسي

@mariaalqebtia



٢٠٢٤٢٠٩٣



٢٠٢٤٢٠٩٤



٢٢٣

الزهراء قطعة ٢ شارع

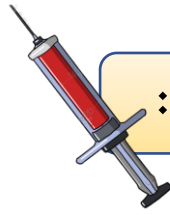


٢٢٣



## أكمل العبارة التالية بما يناسبها :

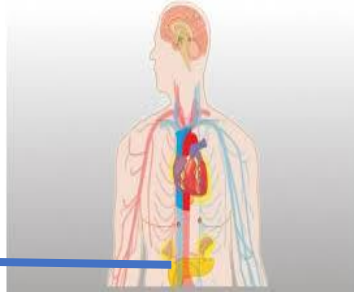
- مادة كيميائية معقدة التركيب تسمى .....
- إحدى الغدد الصماء تقع تحت أسفل الرقبة تحت الحنجرة تسمى .....



## اختر البديل المناسب من بين البدائل الأخرى:

- الغدة المسؤولة عن إفراز الأنسولين هي .....
- الدماغ والحبل الشوكي إحدى أفرع الجهاز العصبي .....

## حدد ما هو مطلوب منك؟



١- اذكر اسم الغدة المشار إليها

( )

• أهمية الجهاز العصبي؟



## • علل ما يلي:

١- تسمية الغدة النخامية بالمسيطرة

\*

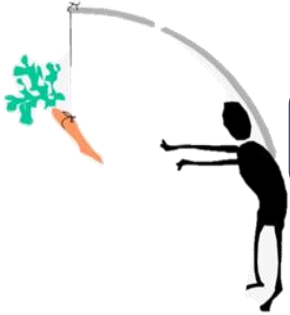
\*

ملاحظة: المذكرة لا تغني عن الكتاب المدرسي



## أكمل العبارة التالية بما يناسبها:

- الهدف الموجود في البيئة الخارجية الذي يسعى الكائن الحي للوصول اليه .....
- أحدى النظريات تذهب الى ان افكارنا واعتقاداتنا تقوم بدور مهم في دفع سلوكنا هي .....



## • اختيار البديل المناسب من بين البدائل الأخرى:

- الحاجة الى الانتماء والتقبل الاجتماعي والانجاز تعتبر من الدوافع:  
أ- الاجتماعية ب- الفطرية ج- النفس جسمية
- أحد علماء النفس قام بتشكيل هرم الحاجات يسمى:  
أ- اوغست ب- ماسلو ج- ايميل دوركايم

## • فرق بين كل من ::



الدوافع الثانوية	الدوافع الأولية	من حيث المفهوم
		الأمثلة

ملاحظة: المذكرة لا تغني عن الكتاب المدرسي



## • اختيار البديل المناسب من بين البدائل الأخرى:



١- الشعور بالحالة الانفعالية سواء خوف أو غضب أو غيره يسمى:

أ- التوافق ب- الخبرة الشعورية ج- التغيرات الخارجية

٢- حد الانفعالات يدفع الانسان للهرب من الخطر هو:

أ- الخوف ب- الغضب ج- الغيرة

٣- الدوافع عادة تكون مصحوبة بحالة:

أ- وجدانية ب- إنسانية ج- كيميائية

٤- تدريب الطفل على التعاون احدى وسائل التغلب على انفعال:

أ- الخوف ب- الغضب ج- الغيرة

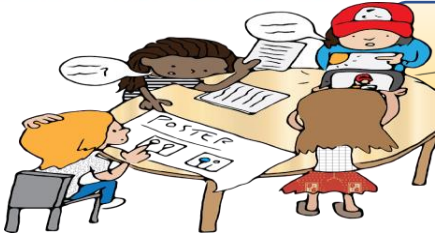
• علل ما يلي:

١- حدوث انفعال الغضب؟

\*



• اكتب ما تعرفينه عن علاقة الدوافع بالانفعال



## • فسر المفاهيم التالية:

١- التعلم :

٢- الاستبصار:

• اختيار البديل المناسب من بين البدائل الأخرى:

- ١- الم النفس الذي اهتم بدراسة الفهم والاستبصار هو  
أ- كوهلر ب- بافلوف ج- ما سلو
- ٢- استجابة جديدة لموقف جديد على ضوء تفسيره لأحداث الموقف يسمى  
أ- التعلم الارتباطي ب- التعلم المعرفي ج- التعلم استجابي



• فرقي بين كل من:

التغير	الخبرة

• اكتب ما تعرفينه عن:

١- - علاقة النضج بالتعلم؟



ملاحظة: المذكرة لا تغني عن الكتاب المدرسي



وزارة التربية

الإدارة العامة لمنطقة حولي التعليمية  
مدرسة ماريتا القبطية الثانوية بنات



# مع تمنياتنا للجميع بالتوفيق والنجاح



ملاحظة: المذكرة لا تغني عن الكتاب المدرسي