





( أجب عن جميع الأسئلة )

السؤال الأول ( الموضوعي ) ويتكون من ( أ - ب - ج - د - هـ - و ) : ( لكل إجابة درجة )

أ) أكمل المخططات السهمية التالية :

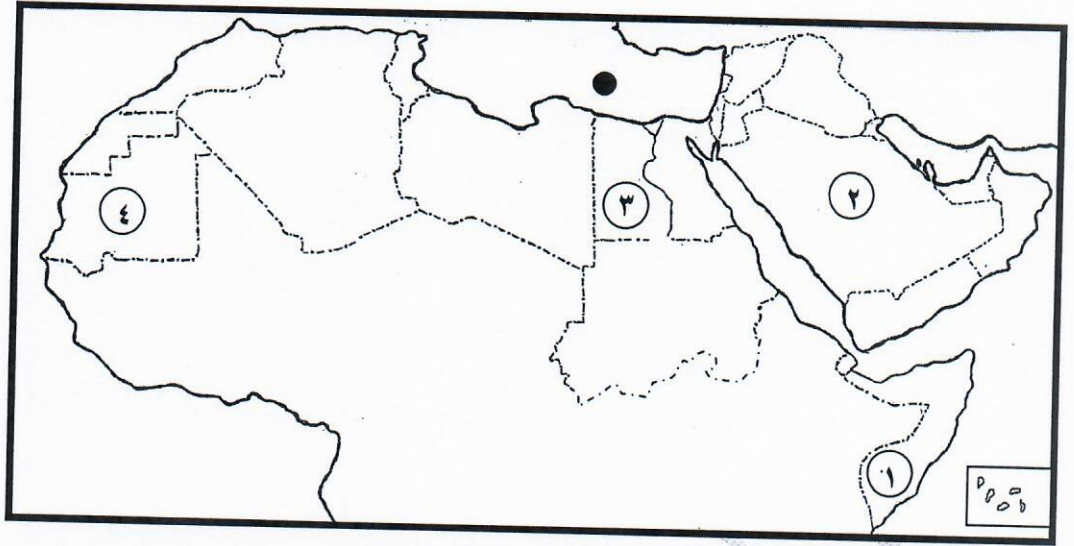


ب) أكتب المفهوم أو المصطلح الدال على العبارات التالية :-

- ١- ( النمو السكاني ) تزايد عدد السكان من عام لآخر نتيجة للزيادة الطبيعية للسكان والهجرة . ص ١٠٦
- ٢- ( التضامن العربي ) العمل على توثيق الصلات بين الدول والشعوب العربية ، وحماية مصالحها السياسية والاقتصادية والثقافية . ص ١٧٧
- ٣- ( النفط ) بقايا عضوية على هيئة نباتات وحيوانات دقيقة ترسبت في عصور قديمة تحت رواسب سميكة . ص ١٢٥
- ٤- ( الموارد الطبيعية ) الثروات التي منحها الله لإقليم دون أن يكون للإنسان أي دور في وجودها . ص ١٠٩



ج) لاحظ خريطة الوطن العربي ثم أجب عن الأسئلة التي تليها :



- ص ١١٤ - الدولة العربية التي تحتل المركز الأول في إنتاج القطن يمثلها على الخريطة الرقم ..(٣)..
- ص ١٢٩ - أكثر الدول العربية إنتاجاً واحتياطاً للنفط حسب إحصاء عام ٢٠١٤ م يمثلها على الخريطة الرقم ..(٢)..
- ص ١٣٢ - الدولة العربية التي تحتل المرتبة الأولى في إنتاج معدن الحديد يمثلها على الخريطة الرقم ... (٤) ...
- ص ١١٨ - الدولة العربية التي تحتل المرتبة الأولى في إنتاج الإبل يمثلها على الخريطة الرقم ..(١)..
- ص ١٣٣ - الشكل ( ● ) على الخريطة يمثل بحر اسمه ..... (البحر المتوسط) .....

د) صف الكلمات مابين القوسين حسب موقعها في الجدول التالي : ص ١١٤

( الغابات - السوق - وسائل النقل - البترول - الأيدي العاملة )

المقومات البشرية للصناعة	المقومات الطبيعية للصناعة
السوق / وسائل النقل / الأيدي العاملة	الغابات / البترول

هـ) اختر الخيار الصحيح من بين الخيارات التي تلي كل عبارة بوضع خط تحتها:

ص ٩٩

١- تبلغ مساحة الوطن العربي حوالي:

١٢,٥ مليون كم<sup>٢</sup> - ١٣,٥ مليون كم<sup>٢</sup> - ١٤,٥ مليون كم<sup>٢</sup> - ١٥,٥ مليون كم<sup>٢</sup>

ص ١٠٠

٢- الدولة العربية الأكثر سكاناً في الوطن العربي :

عمان - المغرب - العراق - مصر

ص ١١٦

٣- تبلغ نسبة مساحة الأراضي المزروعة في الوطن العربي حوالي :

٥٦% - ٦٦% - ٧٦% - ٨٦%

ص ١٢٢

٤- الدولة العربية التي تحتل المركز الأول في إنتاج معدن ( الفوسفات ) :

اليمن - الكويت - العراق - المغرب

ص ١٨٤

٥- الصندوق الكويتي للتنمية الاقتصادية العربية تأسس في عهد الشيخ :

جابر الأحمد الصباح - عبدالله السالم الصباح - صباح الأحمد الصباح - صباح السالم الصباح

و) اكمل العبارات التالية بما يناسبها فيما درست :

ص ١٥٢

١- التبادل التجاري بين الدول العربية يسمى .....التجارة البينية.....

ص ١٨٦

٢- الدولة العربية التي استضافت القمة العربية الاقتصادية والتنمية عام ٢٠٠٩ م اسمها .....دولة الكويت.....

ص ١١٣

٣- الدولة التي عقد فيها مؤتمر ( قمة الأرض ) عام ١٩٩٢ م تسمى .....البرازيل.....

ص ٩٩

٤- يبلغ عدد الدول في الوطن العربي .....٢٢.....دولة .

ص ١٦٢

٥- زحف رمال الصحراء على المناطق الجافة وشبه الجافة يسمى .....التصحّر.....



**السؤال الثاني : يتكون من : [ أ ، ب ]**

**أ) فرق بين كل من: ( ٤ درجات / لكل تعريف درجة ) ص ١٠٦**

الزيادة السكانية الطبيعية	الزيادة السكانية غير طبيعية
هي الفرق بين معدل المواليد ومعدل الوفيات . ( درجة )	هي الزيادة الناتجة عن الهجرة . ( درجة )
الهجرة الداخلية	الهجرة الخارجية
وهي تكون من القرى إلى المدن . ( درجة )	وهي تكون من دولة إلى دولة أخرى . ( درجة )

**ب- أجب عما يلي: - ( ٦ درجات )**

- ١- علل - تدني وفرة المياه في الوطن العربي . ( درجتين ويكتفى بنقطتين ) ص ١٦٤
  - النمو السريع للسكان الذي يشكل ضغطاً متزايداً على المياه المتوفرة لكل فرد .
  - ٥٠% من الموارد المائية في العالم العربي تأتي من خارج حدوده ، وتتحكم فيها دول المنبع في غياب تشريعات دولية تضمن حقوقنا .
  - الطرق التقليدية المستخدمة في استغلال المياه في معظم مناطق العالم العربي مسؤولة عن تدني نسبة المياه ( استخدام الري بالغمر والاستهلاك غير المسؤول في مجالات المياه )
  - الشبكات المؤهلة لنقل المياه شبكات قديمة .
  - افتقار الدول العربية إلى برامج لإدارة المياه ، كما أنها لا تستخدم الأدوات الاقتصادية اللازمة لترشيد الاستخدام المتزايد من المياه .
- ٢- عدد - أسباب التصحر في الوطن العربي . ( درجتين / ما يراه المصحح مناسباً ) ص ١٦٢
  - بشرية أو الرعي الجائر .
  - طبيعية أو زحف رمال الصحراء .
- ٣- اذكر- أمثلة للصناعات التحويلية في الوطن العربي . ( درجتين ويكتفى بنقطتين ) ص ١٤٢
  - الصناعات الغذائية - صناعة المنسوجات - صناعة الخشب والورق
  - صناعة مشتقات النفط المكررة - الصناعات البتروكيمياوية - الصناعات الإنشائية .

**السؤال الثالث ويتكون من ( أ - ب ) :**

**أ) لاحظ الجدول التالي ثم استعن به في الإجابة: ص ١١٨**

إنتاج الوطن العربي من الثروة الرعوية / مليون رأس

أبقار	أغنام	ماعز	إبل
٤٥	١٧	٦٤	٤٩

١- استخراج من الجدول أكثر الحيوانات الرعوية إنتاجاً في الوطن العربي .

( درجة )

(..... الماعز .....)

٢- رتب تصاعدياً ( من الأقل إلى الأكثر ) الحيوانات الرعوية من حيث الإنتاج مستعيناً بالجدول السابق .

أغنام	أبقار	إبل	ماعز
-------	-------	-----	------

( درجتين )  
( درجتين ويكتفى بنقطتين )

٣- علل - تحتل الأغنام العربية مكاناً مهماً ضمن الثروة الرعوية .

- الأكثر انتشاراً في المراعي العربية .
- أكثر الحيوانات المستأنسة والملائمة لمراعي الوطن العربي
- تحملها الجفاف والانتقال .
- أهمية منتجاتها بالنسبة للسكان .
- مصدر أساسي من مصادر الثروة القومية .

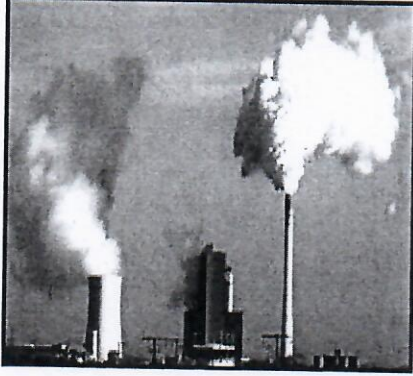
**( ب ) قارن بين كل من :**

أوجه المقارنة	منظمة الدول المصدرة للنفط ( أوبك ) ص ١٣٤	منظمة الأنطار العربية المصدرة للنفط ( أوابك ) ص ١٣٥
سنة الإنشاء	عام ١٩٦٠ م ( درجة )	عام ١٩٦٨ م ( درجة )
مقرها	فيينا ( درجة )	الكويت ( درجة )
أجهزتها	- المؤتمر - مجلس المحافظين - الأمانة العامة ( نصف درجة ويكتفى بنقطة فقط )	- المجلس الوزاري - المكتب التنفيذي - الأمانة العامة ( نصف درجة ويكتفى بنقطة فقط )



**السؤال الرابع : ويتكون من ( أ - ب )**

**(أ) لاحظ الصورة المقابلة ثم أجب عن الأسئلة التالية : ص ١٦٦**



- ١- ما نوع التلوث في الصورة المقابلة ؟ (درجة)  
- ( تلوث هوائي / بيئي ) .
- ٢- عدد - أنواع التلوث . (درجتين) ص ١٦٧  
- تلوث الهواء .  
- تلوث الماء .  
- تلوث التربة .  
(ومايراه المصحح مناسباً) حسب أسلوب المتعلم .
- ٣- عرف التلوث : (درجة)  
- هو الضرر الذي يلحق بالتربة والهواء والماء ، ويصيب عناصر البيئة من عدة مصادر للملوثات .

**(ب) عدد كل ممايلي من : ٦ درجات ( يكتفى بنقطتين فقط )**

- ١- أقسام مناطق الوطن العربي من حيث الكثافة السكانية . (درجتين ويكتفى بنقطتين) ص ١٠٣  
- مناطق مرتفعة الكثافة .  
- مناطق منخفضة الكثافة .  
- مناطق متوسطة الكثافة .  
- مناطق شبه خالية من السكان .
- ٢- العقبات التي تواجه الإنتاج الزراعي في الوطن العربي . (درجتين ويكتفى بنقطتين) ص ١٦١  
- عدم استغلال الأراضي القابلة للزراعة لندرة مياه الري أو تذبذب الأمطار أو قلة الأيدي العاملة .  
- اتباع طرق الزراعة التقليدية في معظم أجزاء الوطن العربي .  
- زحف الرمال ( التصحر ) وانجراف التربة .  
- تلوث التربة نتيجة للإسراف في استخدام المبيدات الحشرية وارتفاع نسبة الملوحة بالتربة .  
- الرعي الجائر .
- ٣- المشكلات التي تواجه التنمية البشرية . (درجتين ويكتفى بنقطتين) ص ١٧٥  
- ضعف الاستفادة من القدرات البشرية في المنطقة العربية .  
- مشكلة الأمية .  
- نقص ومحدودية مشاركة المرأة في المنظمات السياسية .  
- الاختلاف الكبير في مستويات المعيشة بين دولة وأخرى ، وفي داخل الدولة الواحدة .