



وزارة التربية

اختبار نهاية الفصل الدراسي الثاني
٢٠١٧ / ٢٠١٦

الإدارة العامة لمنطقة الجهراء التعليمية

السادس	الصف
الرياضيات	المادة



نموذج إجابته



وزارة التربية

مكتب المدير العام لمنطقة الجهراء التعليمية



وزارة التربية

مكتب المدير العام لمنطقة الجهراء التعليمية

المادة: الرياضيات
الزمن: ساعتان
عدد الصفحات (٦)

امتحان نهاية
الفصل الدراسي الثاني (الفترة الثانية)
للسف السادس المتوسط
للعام الدراسي ٢٠١٦/٢٠١٧ م

وزارة التربية
منطقة الجهراء التعليمية
التوجيه الفني للرياضيات

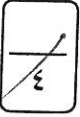
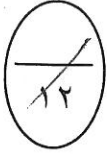
توضيح خطوات الحل لكل الاسئلة المقالية

السؤال الأول:

(أ) أوجد ناتج مايلي في أبسط صورة:

$$\frac{4}{15} + \frac{10}{15} = \frac{3 \times 3}{5 \times 3} + \frac{2 \times 3}{3 \times 3} = \frac{4}{15} + \frac{10}{15} = \frac{14}{15}$$

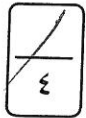
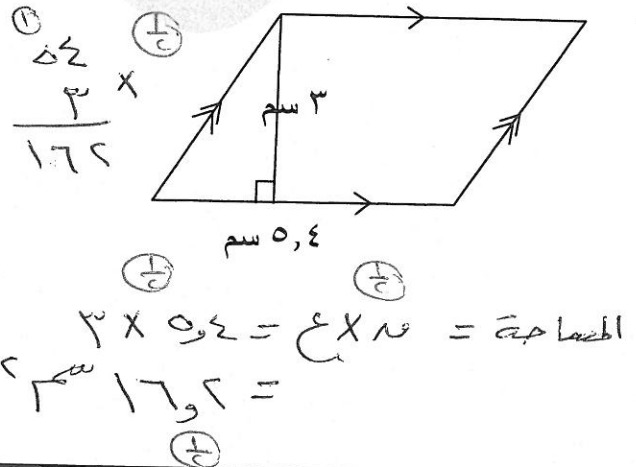
راجع طول الخيارات
سلك لكل ما يلي



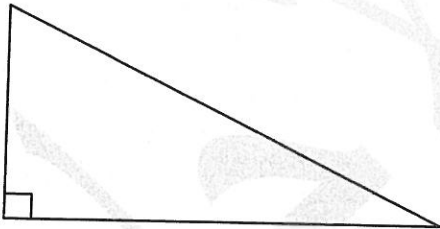
(ب) رتب الاعداد التالية تصاعديا:

الترتيب التصاعدي هو: 6^+ ، 8^- ، 0 ، 3^- ، 7^+

(ج) أوجد مساحة كل من الأشكال التالية:



١٠ سم



لا تنسوا
للحوض

$$10 \times 22 \times \frac{1}{2} = 110 \text{ سم}^2$$

(د) أوجد المسافة الحقيقية بين مدينتين اذا كان مقياس الرسم ١ سم : ٣ كم ،

و كان البعد في الرسم ٢٦ سم .

$$\frac{1}{3} = \frac{26}{x}$$

$$x = 78 \text{ كم}$$

$$x = 78 \text{ كم}$$

المسافة الحقيقية بين المدينتين هي ٧٨ كم

السؤال الثاني:

(أ) حل المعادلة التالية:

م - $5^{-} = 3^{-} = 5^{-}$ (أ) (ب) (ج)
 $5^{-} + 3^{-} = 3^{-}$
 (د) $8^{-} = 3^{-}$

(ب) أوجد قيمة (ن):

$\frac{10}{15} = \frac{3}{n}$
 (أ) $10 \times 3 = 15 \times n$
 (ب) $\frac{10 \times 3}{15} = \frac{15 \times n}{15}$
 (ج) $2 = \frac{3}{1} = n$ (د)

(ج) أوجد ناتج كلا مما يلي:

(1) = $3^{+} + 7^{-}$
 (2) $21^{-} = 15^{-} + 6^{-} = 15^{+} - 6^{-}$
 (3) = $8^{+} + 8^{-}$

(د) أوجد الناتج في أبسط صورة ثم ضعه في صورة عدد كسري:

الاختصار (أ)
 $= 1 \frac{2}{5} \div 2 \frac{1}{10}$
 (ب) $\frac{7}{5} \div \frac{21}{10}$
 $= \frac{7}{5} \times \frac{10}{21} = \frac{7 \times 2}{5 \times 3} = \frac{14}{15}$
 (ج) $\frac{1}{2} = \frac{3}{6} = \frac{3 \times 2}{6 \times 2} = \frac{6}{12}$
 (د) $\frac{1}{2} = \frac{6}{12}$

السؤال الثالث:

12

(أ) ادخر شخص مبلغ ٢٤٠٠٠ دينار حال عليها الحول . أوجد الزكاة الواجب عليه اخراجها . الزكاة الواجب = $24000 \times \frac{5}{100} = 1200$ دينار

$$\frac{24000 \times 5}{100} = \frac{120000}{100} = 1200$$

$$24000 \times \frac{5}{100} = 1200$$

الاختصار

3

(ب) قارن بوضع علامة < أو > أو = :

١ $8^- > 0$

٢ $9^- < 9^+$

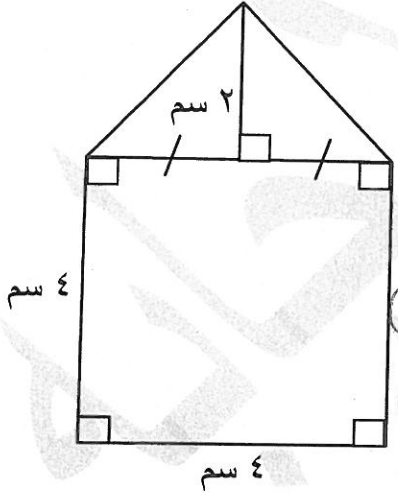
2

(ج) أوجد الناتج :

$$12 - \frac{7}{9} = 11\frac{9}{9} - \frac{7}{9} = 10\frac{2}{9}$$

2

(د) اوجد مساحة الشكل المقابل :



مساحة منطقة المثلث = $4 \times 2 \times \frac{1}{2} = 4 \times 2 \times \frac{1}{2} = 4$

مساحة المنطقة المربعة = $4 \times 4 = 16$

المساحة الكلية للشكل = $16 + 4 = 20$

3

(هـ) اذا كان ثمن قلم $2\frac{1}{4}$ دينار، فما ثمن ١٦ قلم من النوع نفسه ؟

$$16 \times 2\frac{1}{4} = 16 \times \frac{9}{4} = 4 \times 9 = 36$$

الاختصار

2

السؤال الرابع :
(أ) حل المعادلة التالية :

$\frac{12}{x} = \frac{1}{2}$

$\frac{12}{160} = \frac{1}{2}$

$3,2 = \frac{5}{1}$

$3,2 = 5 \div 1$

$\frac{2}{x}$

$\frac{1}{2} = \frac{1}{160} = \frac{3,2}{x} = \frac{5}{1} \times \frac{1}{1} = \frac{5}{1}$

$\frac{4}{x}$

(ب) أوجد قيمة الخصم وسعر البيع اذا كان :

السعر الاصيل ٣٠٠ دينار

نسبة الخصم ١٠%

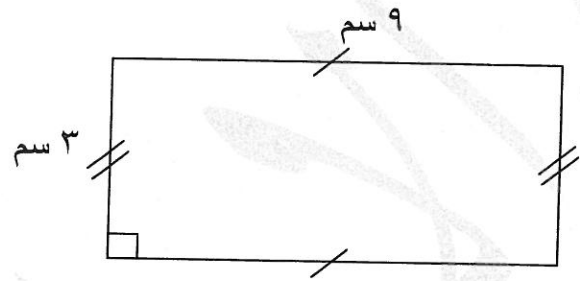
قيمة الخصم = السعر الاصيل \times نسبة الخصم = $300 \times 10\%$

$30 = \frac{10}{100} \times 300 = 30$ دينار

سعر البيع = السعر الاصيل - قيمة الخصم = $300 - 30 = 270$ دينار

$\frac{2}{x}$

(ج) أوجد محيط الشكل المقابل :



المحيط = $(\text{الطول} + \text{العرض}) \times 2$

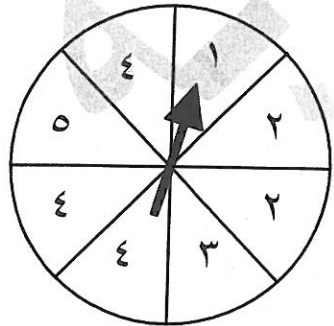
$= (9 + 3) \times 2$

$= 12 \times 2 = 24$ سم

$\frac{1}{2}$

$\frac{4}{x}$

(د) أوجد كل الاحتمالات التالية بالاستعانة بالدائرة الموضحة في الشكل :



(١) احتمال (الحصول على ١) = $\frac{1}{8}$

(٢) احتمال (الحصول على ٢) = $\frac{2}{8} = \frac{1}{4}$

(٣) احتمال (الحصول على ٦) = $\frac{0}{8} = 0$

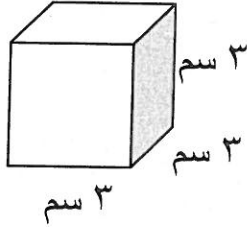
$\frac{1}{8}$

(٤) احتمال (الحصول على ٤ أو عدم الحصول على ٤) = $\frac{4}{8} = \frac{1}{2}$

السؤال الخامس (الموضوعي):

أولاً: في البنود من (١ - ٤) توجد عبارات، ظلل في ورقة الإجابة (٢) إذا كانت العبارة صحيحة، (ب) إذا كانت العبارة خاطئة:

١	$10 = \left(\frac{1}{3} \times 3\right) + 9$	(ب)	(٢)
٢	$35 \text{ سم} = 3500 \text{ مم}$	(ب)	(٢)
٣	$70\% = 0,07$	(ب)	(٢)
٤	حجم المنشور الموضح في الشكل = 27 سم^3	(ب)	(٢)



ثانياً: في البنود من (٥ - ١٢) لكل بند يوجد أربعة اختيارات، واحدة فقط منها صحيحة، اختر الإجابة الصحيحة ثم ظلل في ورقة الإجابة دائرة الرمز الدالة عليها:

٥	$\frac{1}{2} - 10 = 8$	(ب) ٢	(ج) $1\frac{1}{2}$	(د) $18\frac{1}{2}$	(٢) $2\frac{1}{2}$
٦	$\sqrt{900} =$	(ب) ٣٠	(ج) ٩	(د) ١	(٢) ٣٠٠
٧	التعبير الجبري لـ ((ضعف عدد مطروحا منه العدد ١)) هو:	(ب) $س^2 - ١$	(ج) $١ - ٢س$	(د) $١ - ٢س$	(٢) $٣١ - س^2$

٨	٣٠٪ من ٥٠٠ =	Ⓐ ١٥٠٠٠	Ⓑ ١٥٠٠	Ⓒ ١٥٠	Ⓓ ١٥
٩	النظير الضربي للعدد $3\frac{1}{4}$ هو :	Ⓐ $\frac{1}{3}$	Ⓑ $\frac{4}{13}$	Ⓒ $\frac{13}{4}$	Ⓓ $1\frac{3}{4}$
١٠	إذا كان $6 \times 6 = 6$ فان س =	Ⓐ ١	Ⓑ ١٢	Ⓒ ٠	Ⓓ ١-
١١	إذا كان ثمن ٦ قطع حلوى ٢,٤٠٠ فان سعر القطعة الواحدة هو :	Ⓐ ١٤,٤٠٠ دينار	Ⓑ ٢,٤٠٠ دينار	Ⓒ ١,٢٠٠ دينار	Ⓓ ٠,٤ دينار
١٢	عند رمي مكعب أوجهه مرقمه من (١ - ٦) فان احتمال الحصول على عدد فردي هو :	Ⓐ $\frac{1}{2}$	Ⓑ $\frac{1}{3}$	Ⓒ ٠	Ⓓ ١

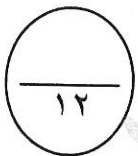
جاية السؤال الخامس (الموضوعي):

أولاً:

Ⓐ	Ⓑ	١
Ⓒ	Ⓓ	٢
Ⓔ	Ⓕ	٣
Ⓖ	Ⓗ	٤

ثانياً:

Ⓐ	Ⓑ	Ⓒ	Ⓓ	٥
Ⓔ	Ⓕ	Ⓖ	Ⓗ	٦
Ⓐ	Ⓑ	Ⓒ	Ⓓ	٧
Ⓔ	Ⓕ	Ⓖ	Ⓗ	٨
Ⓐ	Ⓑ	Ⓒ	Ⓓ	٩
Ⓔ	Ⓕ	Ⓖ	Ⓗ	١٠
Ⓐ	Ⓑ	Ⓒ	Ⓓ	١١
Ⓔ	Ⓕ	Ⓖ	Ⓗ	١٢



انتهت الاسئلة مع التمنيات بالتوفيق والنجاح