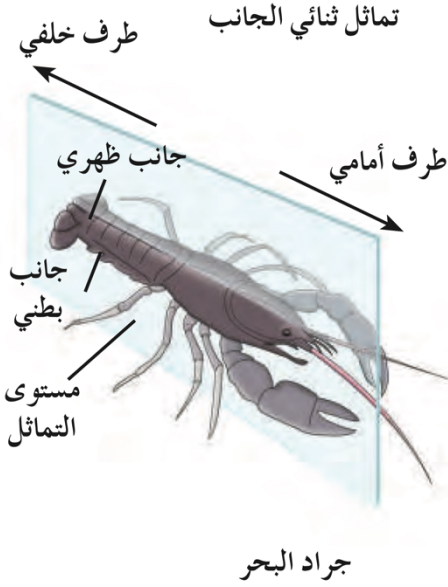


السؤال الأول : أدرس الرسم المجاور ثم أجب عن الأسئلة التالية :



١- ما نوع التماثل لدى هذا الكائن ؟

٢- كيف عرفت أن الكائن ثنائي الجانب ؟

٣- للجراد جانب ظهري وجانب

السؤال الثاني : اقرأ العبارات التالية ثم أجب عن المطلوب :

(لدى الإسفنجيات هياكل صلبة من شووكيات ، وهياكل أخرى من مادة الإسفنجين)

• لماذا بعض الإسفنجيات لينة ؟

.....

(تقوم الإسفنجيات بإنتاج سموم تجعله غير مستساغ المذاق)

• كيف تستطيع الإسفنجيات حماية نفسها من الحيوانات المفترسة ؟

.....

(لمعظم الحيوانات تجويف داخل أجسامها يؤمن الفراغ الذي تتواجد فيه الأعضاء الداخلية)

• اذكر أهمية هذا التجويف ؟

.....