

الطيور

الاسئلة الموضوعية :

أولاً : اختر الإجابة الصحيحة والمناسبة لكل مما يلي :

- 1- يعتبر وجود الريش صفة مميزة ل :-
 الزواحف البرمائيات الثدييات الطيور
- 2- تتميز الطيور التي تتناول الحشرات والحبوب بوجود عضو عضلي في معدتها تسمى :-
 الحوصلة القارضة الأكياس الهوائية البنكرياس
- 3- يتكون الريش في الطيور من :-
 الكيتين البروتين الكربوهيدرات الليبيدات
- 4- الخاصية التي تميز الطيور عن الزواحف وعن جميع الحيوانات الأخرى :-
 الريش الجلد الأجنحة المنقار
- 5- مناقير الطيور آكلة اللحوم تكون :-
 قصيرة وسميكة طويلة ومدببة قوية ومقوسة طويلة ومفطحة

ثانياً ضع إشارة صح أمام العبارة الصحيحة وإشارة خطأ أمام العبارة الخطأ:-

- 1- الطيور من الكائنات ذوات الدم البارد . ()
- 2- لا يوجد سوى نوع واحد من الريش يغطي جسم الطيور ويسمى الريش الزغبي . ()
- 3- يعتبر الصقر الجوال أسرع الطيور وأكثرها رشاقه . ()
- 4- توجد القانصة عند الطيور لالتى تأكل الحشرات والحبوب . ()
- 5- تقوم الحويصلة بتخزين الغذاء وترطبية قبل أن ينتقل الى القناة الهضمية . ()
- 6- المخيخ يضبط جميع سلوكيات الطائر مثل الطيران وبناء العش . ()
- 7- يعد دماغ الطائر كبير نسبيا بالمقارنة مع حجم الجسم . ()
- 8- تعد عظام الزواحف أشد صلابة من عظام الطيور لوجود تجويفات هوائية فيها . ()
- 9- ترى الطيور الألوان جيدا وبشكل افضل من الانسان . ()
- 10- حاسة التذوق والشم نامية جدا عند الطيور . ()

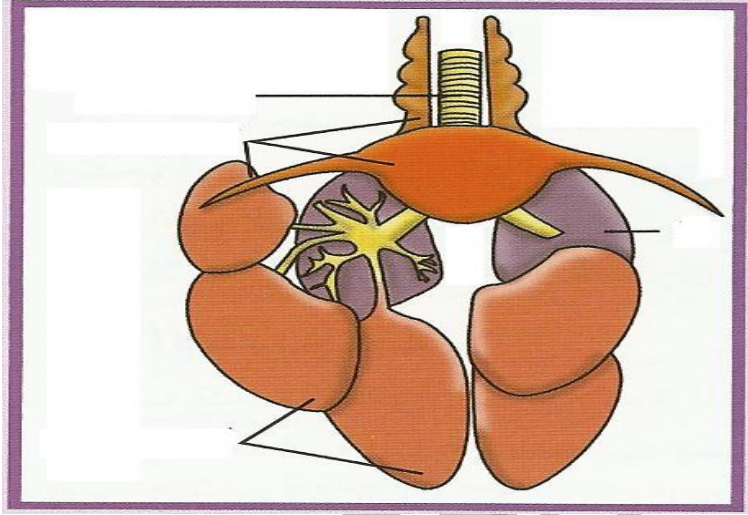
ثالثا أكتب المصطلح العلمي المناسب لكل مما يلي :-

- 1- () تركيب يقع في أسفل نهاية المرئ وتساعد الطيور في تخزين الغذاء وترطبيه قبل أن ينتقل إلى القناة الهضمية .
- 2- () جزء في المعدة عند الطيور يساعد في سحق الغذاء ميكانيكياً .

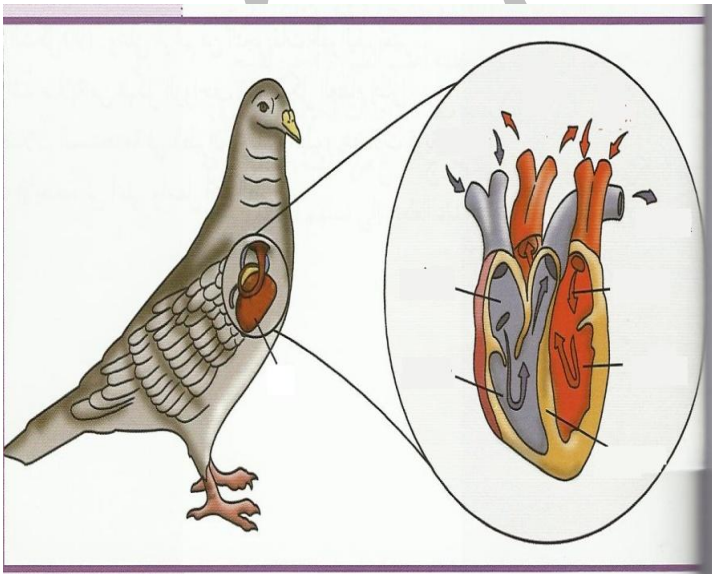
- 3-) البيض الذى يحتوى على سائل يحيط بالجنين وله قشرة خارجية صلبة .
 4-) الكائنات التى تستطيع أن تولد طاقة داخل اجسامها وتحافظ على درجة حرارة جسمها ثابت .
 5-) هو جزء الدماغ الذى يضبط جميع السلوكيات عند الطيور مثل الطيران وبناء العش .
 6-) جزء الدماغ الذى ينسق الحركات بدقة فى الطيور .
 7-) جزء فى الدماغ ينسق عمل القلب عند الطيور .
 8-) الطائر الذى لا يطير ولكنه يستطيع السباحة فى الماء .

رابعاً أكمل البيانات على الرسم التالى :

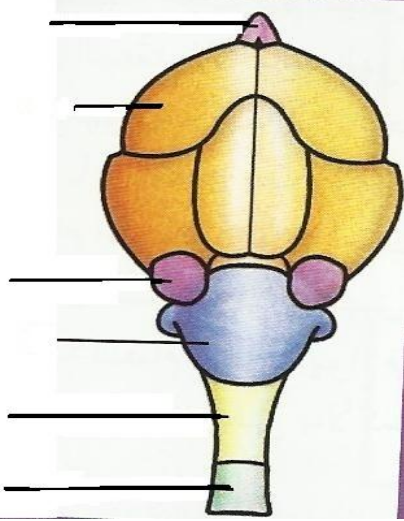
- 1-) جهاز التنفس عند الطيور (



- 2-) القلب عند الطيور (



3 - (الدماغ عند الطيور)



خامساً صل بتن كل عبارة من الجدول (أ) بما يما يناسبها في الجدول (ب) :

م	وظيفة المنقار	شكل المنقار
1	الطيور آكلات الحبوب	مناقير طويلة ومدببة
2	الطيور آكلات اللحم	مناقير مقوسة وقوية
3	الطيور التي تتغذى رحيق الأزهر	مناقير قصيرة وسميكة
4	الطيور التي تتغذى على الأسماك	مناقير طويلة ومفلطحة

الأسئلة المقالية :

سادساً أذكر أهمية كلاً مما يلي :

1- الحوصلة .

.....

2- القانصة .

.....

3- الأكياس الهوائية .

.....

4- المنقار .

.....

5- الريش .

.....

6- المخيخ .

.....

7- المخ .

.....

سابعاً علل تعليلاً علمياً صحيحاً :

1 -عظام الطيور أخف وزناً من عظام الزواحف .

.....
.....

2 -تبتلع بعض الطيور الحصى والحجارة .

.....
.....

3 -يبقى جسم الطائر دافئاً حتى في أيام الشتاء الباردة والممطرة .

.....
.....

4 -تعتبر الطيور من زوات الدم الحار .

.....
.....

5 -يملك الطائر الطنان منقار طويل ومدبب .

.....
.....

6 -يملك الصقر الجارح منقار قوياً ومقوساً .

.....
.....

7 -هناك انفصال تام بين الدم الغنى بالأكسجين والدم قليل الأكسجين في قلب الطائر .

.....
.....

8 -كمية غازات الطيور الصغيرة كبيرة نسبة إلى حجم أجسامها .

.....
.....

ثامناً ما المقصود بكل مما يلي :

1 -الكائنات ذات الدم الحار .

.....
.....

2 -القانصة .

.....
.....

3 -الحوصلة .

.....
.....

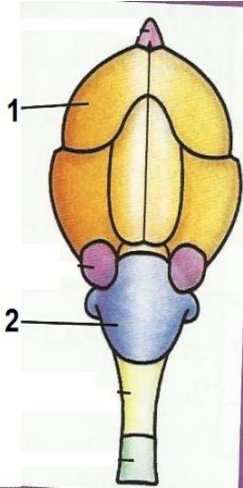
4- الاكياس الهوائية .

5- البيض الرهلى .

تاسعاً قارن بين كلاً مما يلي :

الزواحف	الطيور	وجه المقارنة
		غطاء الجسم
		درجة حرارة الجسم

الصقر	الطائر الطنان	وجه المقارنة
		أنواع الغذاء



عاشراً أدرس الشكل المجاور جيداً واجب على الأسئلة .

1- ما وظيفة التركيب رقم 1 (المخ)

2- ما أسم التركيب رقم 2 وما هى وظيفته

أخيراً عدد الصفات الأساسية للطيور: