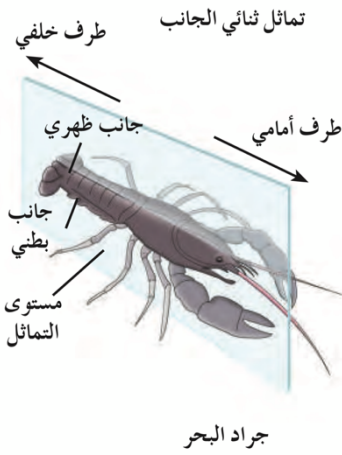


وزارة التربية
التوجيه الفني للعلوم
إعداد : حسن الوزان

نموذج إجابة اختبار تجريبي تقويمي في مجال الأحياء للصف العاشر (٢٠١٩ - ٢٠٢٠ م)

السؤال الأول : أدرس الرسم المجاور ثم أجب عن الأسئلة التالية :



١- ما نوع التماثل لدى هذا الكائن؟ ثنائي الجانب

٢- فسر إجابتك ؟ لأن له نهايتين أمامي وخلفي وجانب أيسر وأيمن .

٣- لجراد البحر جانب ظهري وجانب بطني

السؤال الثاني : اقرأ العبارات التالية ثم أجب عن المطلوب :

(الحيوانات تؤمن الفراغ الذي تتواجد فيه الأعضاء الداخلية حتى لا تتعرض للضغط بواسطة العضلات)

• اشرح العبارة السابقة ؟

بواسطة تجويف أجسامها الذي يؤمن الأعضاء الداخلية حتى لا تتعرض للضغط بواسطة العضلات / تسمح بنمو الأجهزة المتخصصة / تحتوي على سوائل تساعد على عمليات الدوران والتغذية والإخراج .

(تتميز الإسفنجيات بهياكل صلبة من شوحيات ، وهياكل أخرى من مادة الإسفنجين)

• لماذا بعض الإسفنجيات لينة ؟

لأن الهيكل الداخلي لها يتكون من مادة الإسفنجيات وألياف بروتينية .

(تقوم الإسفنجيات بإنتاج سموم تجعله غير مستساغ المذاق)

• كيف تستطيع الإسفنجيات حماية نفسها من الحيوانات المفترسة ؟

بإنتاج السموم التي تجعله غير مستساغ المذاق للحيوانات الأخرى .